

LE 10



ZONE DEL CORPO IN CUI LE ZECHE SI NASCONDONO MAGGIORMENTE

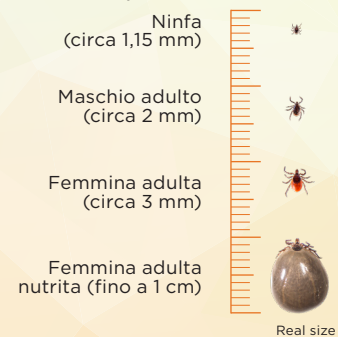
Il controllo della presenza di zecche è uno dei modi per prevenire la malattia di Lyme e altre infezioni diffuse dalle zecche. .

Controllare tutto il corpo, in particolare:



A COSA BISOGNA PRESTARE ATTENZIONE?

Bisogna prestare attenzione alla presenza di **protuberanze** o minuscoli **punti neri**. Guardare attentamente, la maggior parte delle zecche è molto piccola!



Photos URI TickEncounter Resource Center

Non dimenticare di controllare anche i propri animali domestici!

Trovato una zecca? Rimuoverla immediatamente per ridurre il rischio di infezione.

Canada.ca/LymeDisease



Public Health
Agency of Canada

Agence de la santé
publique du Canada

Canada