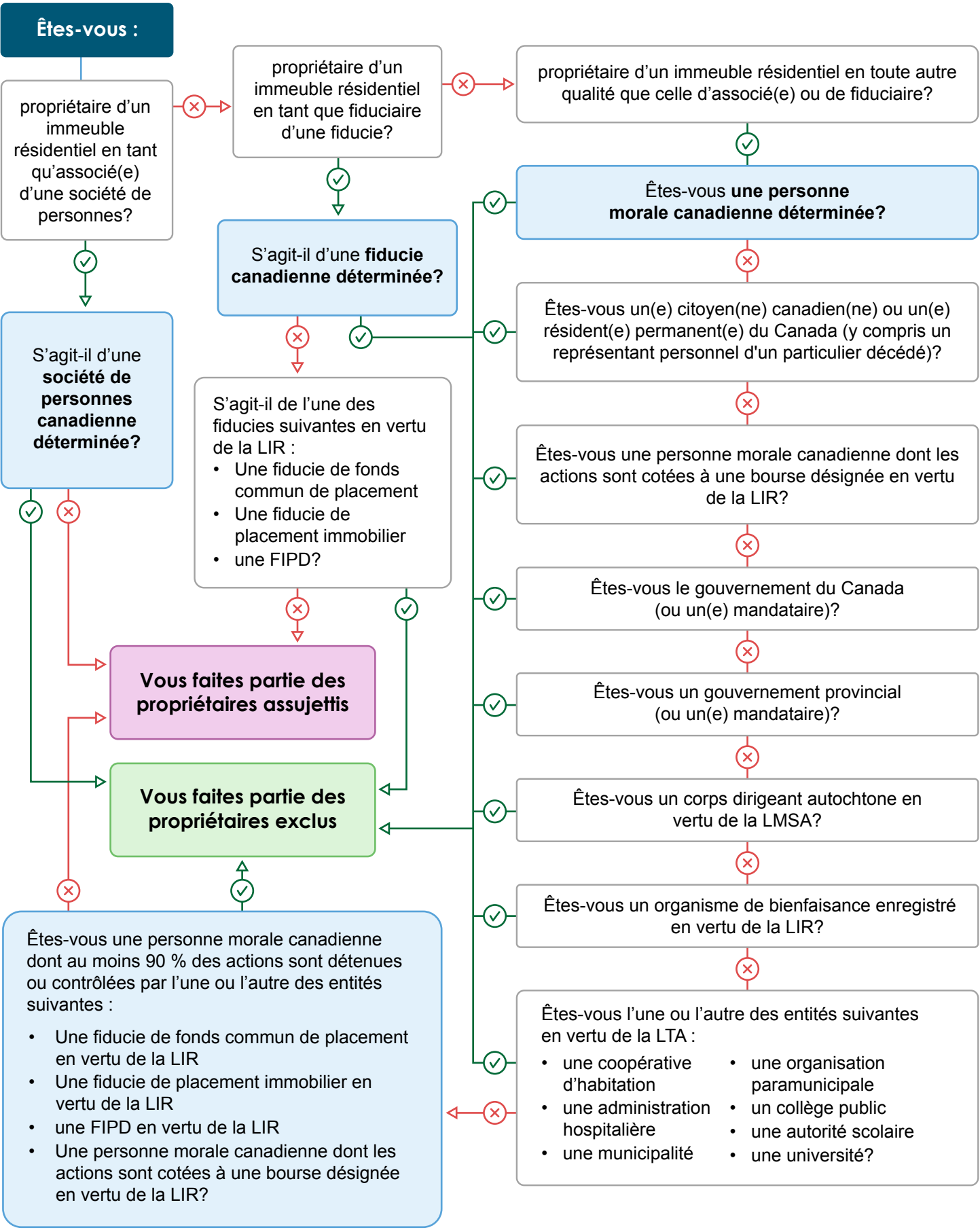


Taxe sur les logements sous-utilisés (TLSU)

Propriétaires exclus à partir de 2023



Les propriétaires exclus n'ont pas d'obligation en vertu de la Loi sur la taxe sur les logements sous-utilisés. Les propriétaires assujettis doivent produire une déclaration de la TLSU et payer la taxe à moins qu'une exemption s'applique. Pour en savoir plus sur la TLSU et les exemptions, allez à canada.ca/arc-tlsu.

Légende

LTA : Loi sur la taxe d'accise
LIR : Loi de l'impôt sur le revenu
FIPD : Fiducie intermédiaire de placement déterminée
LMSA : Loi sur le ministère des Services aux Autochtones

✓ Oui
✗ Non



Agence du revenu
du Canada

Canada Revenue
Agency

