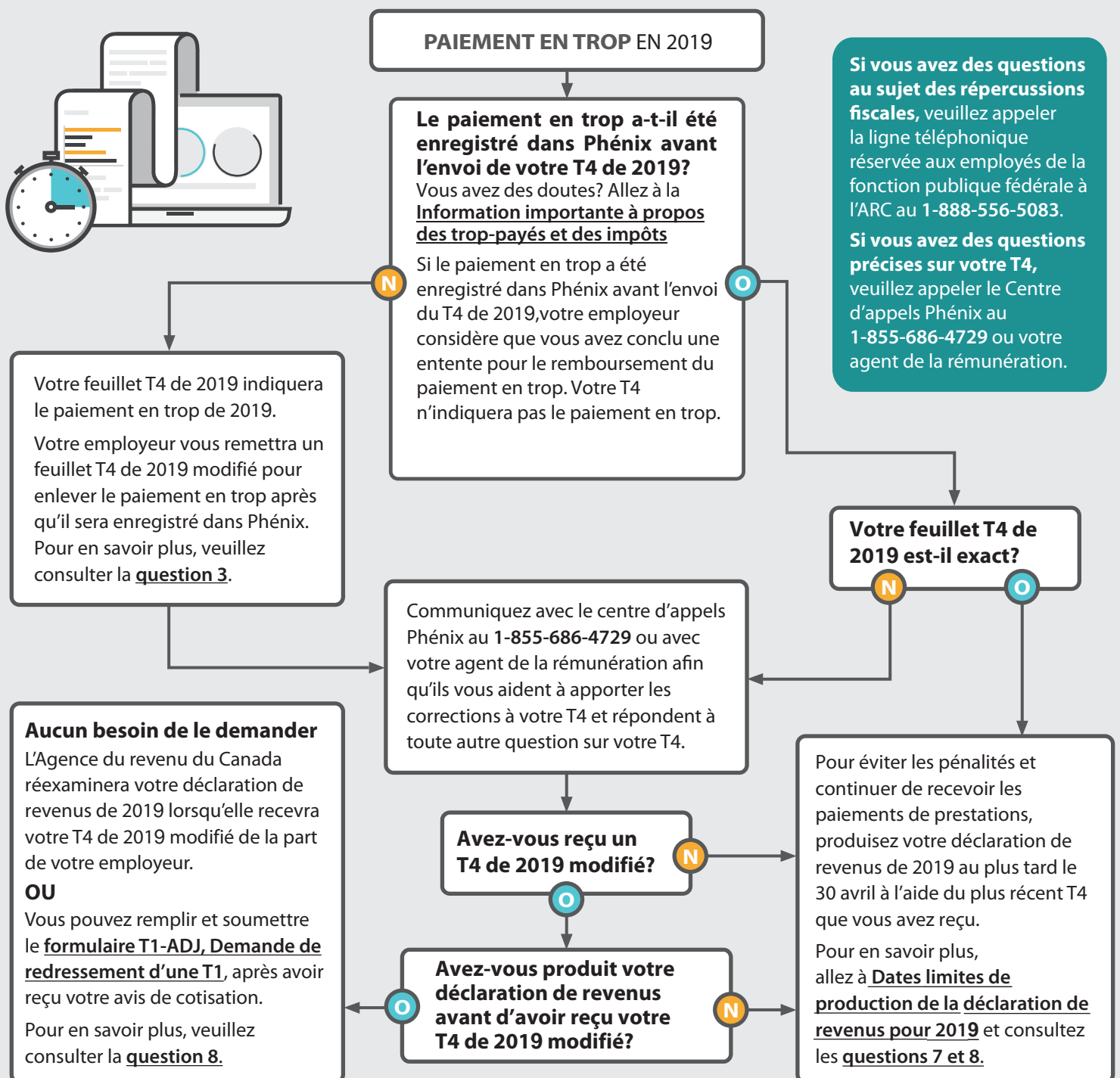




# PAIEMENT EN TROP en 2019?

Avez-vous été touché par les problèmes du système de paye Phénix? Le gouvernement du Canada a préparé cet arbre décisionnel pour vous aider pendant la période de déclaration de revenus.

Pour vous renseigner sur les impôts, allez à [canada.ca/impots-phenix](http://canada.ca/impots-phenix). Pour en savoir plus sur les feuillets d'impôt, allez à [canada.ca/pay-gc](http://canada.ca/pay-gc).



Si vous avez engagé des dépenses personnelles en raison d'une paye incomplète ou inexacte, vous pouvez présenter une demande en lien avec les problèmes de paye de Phénix.

Veuillez noter que Revenu Québec traitera de façon semblable les cas d'employés qui travaillent au Québec et qui ont reçu un relevé RL-1.