



Aperçu saisonnier

Golfe du Saint-Laurent, et eaux de l'est de
Terre-Neuve et de la côte du Labrador

Hiver 2019-2020

Émis par le Service canadien des glaces
d'Environnement et Changement climatique Canada
3 décembre 2019



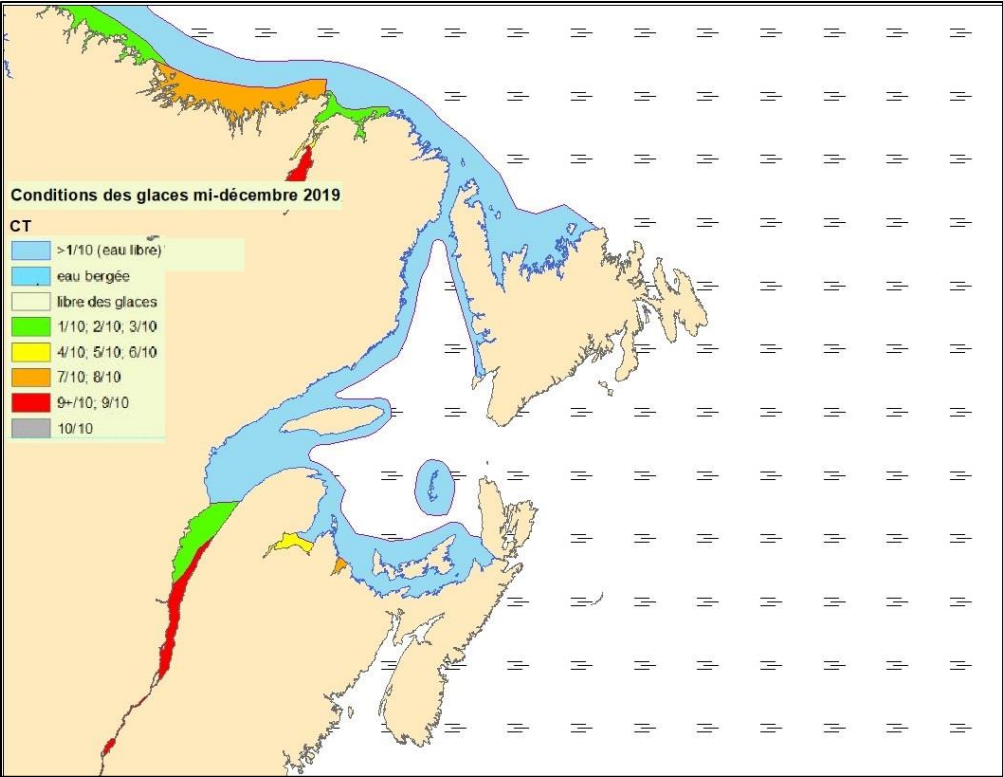


Figure 1 : Prévisions des conditions glacielles – mi-décembre 2019

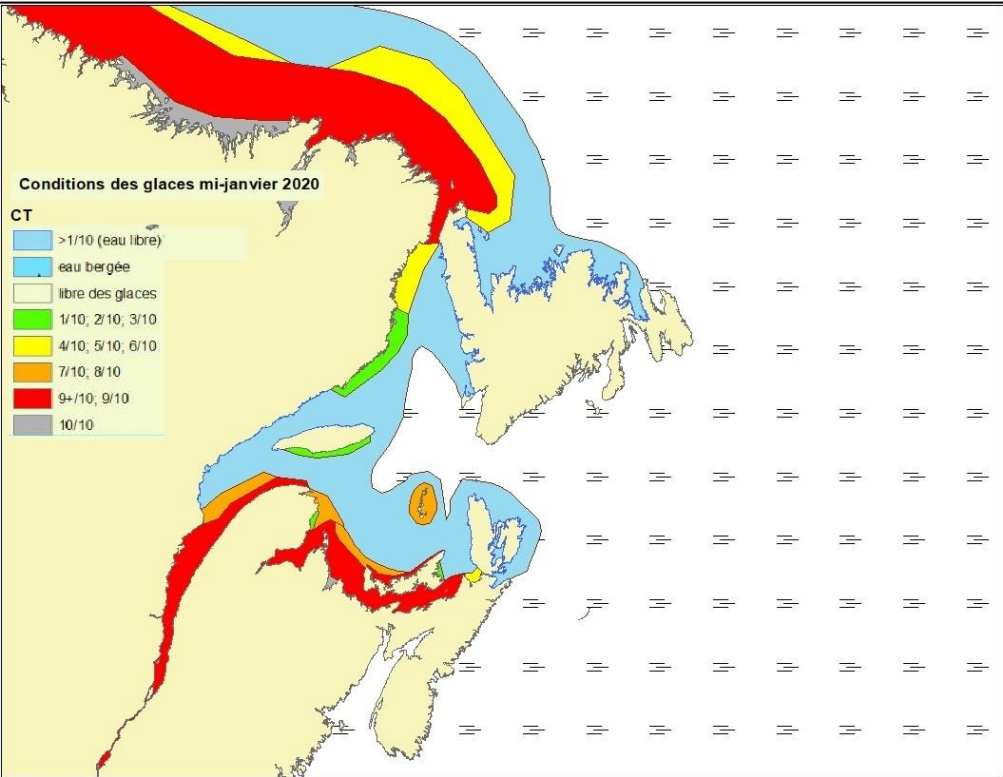


Figure 2 : Prévisions des conditions glacielles - mi-janvier 2020

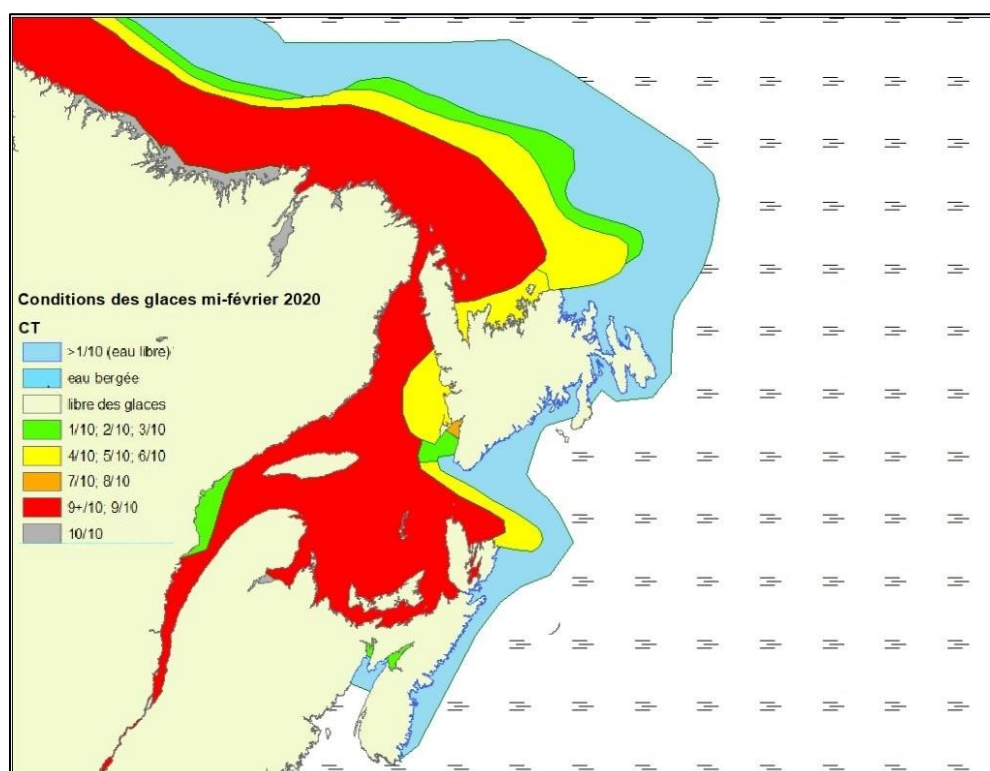


Figure 3 : Prévisions des conditions glacielles – mi-février 2020

Golfe du Saint-Laurent

Prévision des températures et conditions glacielles hivernales

Les températures de l'air en surface devraient être inférieures à la normale pour la période de décembre à février dans le golfe.

Estuaire

Aperçu pour décembre

Du 3 au 15 décembre : eau libre, mais de 1 à 3 dixièmes de glace nouvelle et grise le long de certaines parties du littoral.

Du 16 au 31 décembre : eau libre, mais de 7 à 8 dixièmes de glace nouvelle et grise dans la partie ouest.

Aperçu pour janvier

Du 1^{er} au 10 janvier : de 1 à 3 dixièmes de glace nouvelle et grise, mais de 9 à 9+ dixièmes de glace grise sur la partie ouest.

Du 11 au 21 janvier : de 4 à 6 dixièmes de glace nouvelle et grise, mais de 9 à 9+ dixièmes de glace grise sur la partie ouest. De 9 à 9+ dixièmes de glace grise le long du littoral sud.

Du 22 au 31 janvier : de 7 à 8 dixièmes de glace nouvelle et grise, mais de 9 à 9+ dixièmes de glace grise et blanchâtre sur la partie ouest et le long du littoral sud.

Aperçu pour février

Du 1^{er} au 14 février : de 7 à 8 dixièmes de glace grise et blanchâtre, mais de 9 à 9+ dixièmes de glace blanchâtre et de première année sur la partie ouest.

Du 15 au 29 février : 9 dixièmes de glace blanchâtre et de première année.

Baie des Chaleurs, vers le sud, jusqu'au détroit de Northumberland

Aperçu pour décembre

Du 3 au 24 décembre : eau libre, mais de 7 à 8 dixièmes de glace nouvelle et grise dans les baies et les inlets abrités.

Du 25 au 31 décembre : eau libre, mais de 7 à 8 dixièmes de glace nouvelle et grise le long de la côte et dans le détroit de Northumberland.

Aperçu pour janvier

Du 1^{er} au 15 janvier : de 7 à 8 dixièmes de glace nouvelle et grise près de la côte, mais de 9 à 9+ dixièmes de glace grise et blanchâtre dans le détroit de Northumberland. Glace blanchâtre consolidée dans les baies et les inlets abrités.

Du 16 au 31 janvier : de 9 à 9+ dixièmes de glace grise et blanchâtre, mais de 9 à 9+ dixièmes de glace blanchâtre dans le détroit de Northumberland. Glace de première année consolidée dans les baies et les inlets abrités.

Aperçu pour février

Du 1^{er} au 29 février : de 9 à 9+ dixièmes de glace blanchâtre et de première année. Glace de première année consolidée dans les baies et les inlets abrités.

Côte ouest de Terre-Neuve

Aperçu pour décembre

Du 3 au 31 décembre : eau libre.

Aperçu pour janvier

Du 1^{er} au 14 janvier : eau libre, mais glace grise consolidée dans les baies et les inlets abrités. De 1 à 3 dixièmes de glace grise près de la péninsule de Port-au-Port.

Du 15 au 31 janvier : eau bergée, mais de 9 à 9+ dixièmes de glace grise et blanchâtre le long de la côte dans la partie à l'extrême nord et près de la péninsule de Port-au-Port. Glace blanchâtre consolidée dans les baies et les inlets abrités.

Aperçu pour février

Du 1^{er} au 7 février : eau bergée, mais de 7 à 8 dixièmes de glace grise et blanchâtre dans la partie nord. De 9 à 9+ dixièmes de glace blanchâtre le long de certains secteurs de la côte. Glace blanchâtre consolidée dans les baies et les inlets abrités.

Du 8 au 15 février : de 1 à 3 dixièmes de glace grise dans la partie sud-est, au sud de la péninsule de Port-au-Port. De 9 à 9+ dixièmes de glace blanchâtre et de première année ailleurs.

Côte nord du Québec

Aperçu pour décembre

Du 3 au 31 décembre : eau libre, mais plaques isolées de glace nouvelle le long du littoral. Glace grise consolidée dans les baies et les inlets abrités.

Aperçu pour janvier

Du 1^{er} au 10 janvier : eau libre, mais de 4 à 6 dixièmes de glace nouvelle et grise qui s'étend jusqu'à 15 milles marins le long du littoral.

Du 11 au 20 janvier : eau libre, mais de 7 à 8 dixièmes de glace nouvelle et grise qui s'étend jusqu'à 20 milles marins à partir du littoral.

Du 21 au 31 janvier : eau libre, mais de 9 à 9+ dixièmes de glace grise et blanchâtre qui s'étend jusqu'à 20 à 30 milles marins à partir du littoral.

Aperçu pour février

Du 1^{er} au 10 février : de 9 à 9+ dixièmes de glace grise et blanchâtre.

Du 11 au 29 février : de 9 à 9+ dixièmes de glace blanchâtre et de première année.

Ailleurs

Aperçu pour décembre

Du 3 au 9 décembre : libre de glace à eau libre.

Du 10 au 31 décembre : libre de glace à eau libre, mais zones isolées de glace nouvelle et grise près des Îles-de-la-Madeleine et dans les baies abritées le long du littoral nord de l'Île-du-Prince-Édouard et le long de l'île d'Anticosti.

Aperçu pour janvier

Du 1^{er} au 20 janvier : libre de glace à eau libre, mais zones isolées de 4 à 6 dixièmes de glace nouvelle et grise près de l'île d'Anticosti et des Îles-de-la-Madeleine.

Du 21 au 31 janvier : eau libre, mais de 7 à 8 dixièmes de glace grise près des Îles-de-la-Madeleine et le long de certaines parties de l'île d'Anticosti. De 7 à 8 dixièmes de glace nouvelle et grise à l'ouest des Îles-de-la-Madeleine.

Aperçu pour février

Du 1^{er} au 21 février : de 1 à 3 dixièmes de glace nouvelle et grise, mais de 9 à 9+ dixièmes de glace grise et blanchâtre près des Îles-de-la-Madeleine ainsi que vers le nord et l'ouest.

Du 22 au 29 février : de 4 à 6 dixièmes de glace grise, mais de 9 à 9+ dixièmes de glace blanchâtre et de première année près des Îles-de-la-Madeleine ainsi que vers le nord et l'ouest.

Eaux de l'est de Terre-Neuve et de la côte du Labrador

Prévision des températures et conditions glacielles hivernales

Les températures moyennes de l'air devraient être supérieures à la normale en décembre, en janvier et en février sur les eaux de l'est de Terre-Neuve. On prévoit des températures supérieures à la normale le long de la côte du Labrador. On prévoit des conditions glacielles près de la normale.

Côte du Labrador et détroit de Belle Isle

Aperçu pour décembre

Du 3 au 20 décembre : eau bergée, mais de 4 à 6 dixièmes de glace nouvelle et grise le long de la côte près de Cartwright et vers le nord.

Du 21 au 31 décembre : eau bergée, mais de 9 à 9+ dixièmes de glace grise et blanchâtre qui s'étend vers le large jusqu'à 20 milles marins de la côte près de Port Hope Simpson et vers le nord le long de la côte. De 1 à 3 dixièmes de glace nouvelle et grise dans le détroit de Belle Isle.

Aperçu pour janvier

Du 1^{er} au 15 janvier : de 9 à 9+ dixièmes de glace blanchâtre et de première année qui s'étend jusqu'à 100 milles marins de la côte depuis Port Hope Simpson et vers le nord. De 9 à 9+ dixièmes de glace grise et blanchâtre qui s'étend au sud de Port Hope Simpson jusque dans le détroit de Belle Isle.

Du 16 au 31 janvier : de 9 à 9+ dixièmes de glace blanchâtre et de première année qui s'étend jusqu'à 100 milles marins de la côte depuis Port Hope Simpson et vers le nord. De 9 à 9+ dixièmes de glace grise et blanchâtre qui s'étend jusqu'à 80 milles marins de la côte depuis Port Hope Simpson jusque dans le détroit de Belle Isle.

Aperçu pour février

Du 1^{er} au 14 février : de 9 à 9+ dixièmes de glace de première année avec une trace de vieille glace qui s'étend vers le large jusqu'à 120 milles marins de la côte du Labrador. De 9 à 9+ dixièmes de glace grise et blanchâtre dans le détroit de Belle Isle.

Du 15 au 29 février : de 9 à 9+ dixièmes de glace de première année avec une trace de vieille glace qui s'étend jusqu'à 150 milles marins depuis la côte du Labrador. De 9 à 9+ dixièmes de glace de première année dans le détroit de Belle Isle.

Lac Melville

Aperçu pour décembre

Du 3 au 7 décembre : de 1 à 3 dixièmes de glace nouvelle et grise.

Du 8 au 15 décembre : de 9 à 9+ dixièmes de glace grise et blanchâtre.

Du 8 au 24 décembre : de 9 à 9+ dixièmes de glace blanchâtre et de première année.
Glace blanchâtre et de première année consolidée dans la partie ouest.

Du 25 au 31 décembre : glace blanchâtre et de première année consolidée.

Aperçu pour janvier

Du 1^{er} au 31 janvier : glace de première année consolidée.

Aperçu pour février

Du 1^{er} au 29 février : glace de première année consolidée.

Terre-Neuve

Aperçu pour décembre

Du 3 au 9 décembre : eau libre.

Du 10 au 31 décembre : eau libre à libre de glace, mais de 4 à 6 dixièmes de glace nouvelle et grise dans les baies et les inlets isolés.

Aperçu pour janvier

Du 1^{er} au 15 janvier : eau libre, mais de 4 à 6 dixièmes de glace nouvelle et grise dans les baies isolées le long de côte. De 1 à 3 dixièmes de glace nouvelle et grise près de l'extrémité de la péninsule Northern.

Du 16 au 31 janvier : de 7 à 8 dixièmes de glace grise et blanchâtre à l'est de la péninsule Northern et à plus de 50 milles marins de la côte nord-est. Glace blanchâtre consolidée dans les baies et les inlets isolés.

Aperçu pour février

Du 1^{er} au 14 février : de 9 à 9+ dixièmes de glace grise et blanchâtre qui s'étend jusqu'à 150 milles marins de la côte depuis le cap Freels et vers le nord. Glace blanchâtre consolidée dans les baies et les inlets isolés.

Du 15 au 29 février : de 9 à 9+ dixièmes de glace blanchâtre et de première année avec une trace de vieille glace qui s'étend jusqu'à 180 milles marins de la côte depuis le cap Freels et vers le nord. De 4 à 6 dixièmes de glace grise et blanchâtre dans la baie de Bonavista et au nord-est de celle-ci. Glace de première année consolidée dans les baies et les inlets isolés.