

**Aperçu saisonnier
Grands Lacs
Hiver 2020-2021**



publié par le Service des glaces de l'Amérique du Nord

1^{er} décembre 2020

Lac Supérieur

Prévisions des températures et conditions glacielles hivernales

Les températures devraient être supérieures à la normale pour la période de décembre à janvier, mais près de la normale en février 2021. Les conditions glacielles devraient être près de la normale ou en dessous de celle-ci.

Baie Thunder

Aperçu pour décembre

Du 1^{er} au 14 décembre : eau libre, mais quelques plaques de 1 à 3 dixièmes de glace de lac nouvelle le long de certaines parties de la rive.

Du 15 au 25 décembre : de 1 à 3 dixièmes de glace de lac nouvelle et mince le long des rives ouest et nord-est.

Du 26 au 31 décembre : de 4 à 6 dixièmes de glace de lac nouvelle et mince le long des rives ouest et nord-est.

Aperçu pour janvier

Du 1^{er} au 8 janvier : de 4 à 6 dixièmes de glace de lac nouvelle et mince.

Du 9 au 20 janvier : de 7 à 8 dixièmes de glace de lac nouvelle et mince.

Du 21 au 31 janvier : de 7 à 8 dixièmes de glace de lac nouvelle et mince avec de la glace de lac mince et moyenne consolidée le long des rives ouest et nord-est.

Aperçu pour février

Du 1^{er} au 15 février : glace de lac moyenne consolidée.

Du 16 au 28 février : glace de lac épaisse consolidée.

Baies Nipigon et Black

Aperçu pour décembre

Du 1^{er} au 10 décembre : de 9 à 9+ dixièmes de glace de lac nouvelle et mince dans la baie Black et de 1 à 3 dixièmes de glace de lac nouvelle et mince dans la partie ouest de la baie Nipigon.

Du 11 au 18 décembre : de 9 à 9+ dixièmes de glace de lac nouvelle et mince dans la baie Black et de 7 à 8 dixièmes de glace de lac nouvelle et mince dans la partie ouest de la baie Nipigon.

Du 19 au 31 décembre : glace de lac mince et moyenne consolidée dans la baie Black et de 9 à 9+ dixièmes de glace de lac mince et moyenne dans la baie Nipigon.

Aperçu pour janvier

Du 1^{er} au 10 janvier : glace de lac mince et moyenne consolidée dans les baies Black et Nipigon.

Du 11 au 20 janvier : glace de lac moyenne consolidée dans les baies Black et Nipigon.

Du 21 au 31 janvier : glace de lac moyenne et épaisse consolidée dans les baies Black et Nipigon.

Aperçu pour février

Du 1^{er} au 28 février : glace de lac épaisse consolidée.

De Grand Marais, au Minnesota, jusqu'à l'entrée de la baie Nipigon

Aperçu pour décembre

Du 1^{er} au 31 décembre : eau libre.

Aperçu pour janvier

Du 1^{er} au 15 janvier : de 1 à 3 dixièmes de glace de lac nouvelle et mince depuis la baie Black jusqu'à la baie Nipigon.

Du 16 au 31 janvier : de 4 à 6 dixièmes de glace de lac nouvelle et mince depuis la baie Thunder jusqu'à la baie Nipigon.

Aperçu pour février

Du 1^{er} au 20 février : de 4 à 6 dixièmes de glace de lac mince et moyenne le long de la rive. De 1 à 3 dixièmes de glace de lac mince et moyenne s'étendant jusqu'à la rive nord de l'Isle Royale.

Du 21 au 28 février : de 7 à 8 dixièmes de glace de lac mince et moyenne le long de la rive. De 4 à 6 dixièmes de glace de lac mince et moyenne s'étendant jusqu'à la rive nord de l'Isle Royale.

De Grand Marais à Duluth

Aperçu pour décembre

Du 1^{er} au 31 décembre : eau libre.

Aperçu pour janvier

Du 1^{er} au 5 janvier : eau libre.

Du 6 au 20 janvier : eau libre, mais de 4 à 6 dixièmes de glace de lac nouvelle et mince près de Duluth.

Du 21 au 31 janvier : eau libre, mais de 9 à 9+ dixièmes de glace de lac mince et moyenne près de Duluth.

Aperçu pour février

Du 1^{er} au 28 février : eau libre, mais de 7 à 8 dixièmes de glace de lac mince et moyenne près de Duluth. Glace de lac moyenne consolidée le long de la rive près de Duluth.

Partie sud du lac Supérieur, à l'ouest de la péninsule de Keweenaw

Aperçu pour décembre

Du 1^{er} au 15 décembre : eau libre.

Du 16 au 22 décembre : eau libre, mais de 4 à 6 dixièmes de glace de lac nouvelle et mince dans la baie Chequamegon.

Du 23 au 31 décembre : eau libre, mais glace de lac mince consolidée dans la baie Chequamegon.

Aperçu pour janvier

Du 1^{er} au 14 janvier : de 1 à 3 dixièmes de glace de lac nouvelle et mince le long de la rive et près des îles Apostle, mais glace de lac moyenne consolidée dans la baie Chequamegon.

Du 15 au 25 janvier : de 7 à 8 dixièmes de glace de lac nouvelle et mince le long de la rive, mais glace de lac moyenne consolidée dans la baie Chequamegon.

Du 26 au 31 janvier : de 7 à 8 dixièmes de glace de lac mince et moyenne le long de la rive, mais glace de lac moyenne consolidée dans la baie Chequamegon et autour des îles Apostle.

Aperçu pour février

Du 1^{er} au 14 février : de 9 à 9+ dixièmes de glace de lac mince et moyenne le long de la rive, mais glace de lac moyenne consolidée dans la baie Chequamegon et autour des îles Apostle.

Du 15 au 28 février : de 9 à 9+ dixièmes de glace de lac moyenne le long de la rive, mais glace de lac épaisse consolidée dans la baie Chequamegon. Glace de lac moyenne consolidée près des îles Apostle.

Partie sud du lac Supérieur, à l'est de la péninsule de Keweenaw

Aperçu pour décembre

Du 1^{er} au 31 décembre : eau libre.

Aperçu pour janvier

Du 1^{er} au 15 janvier : eau libre.

Du 16 au 31 janvier : eau libre, mais de 4 à 6 dixièmes de glace de lac nouvelle et mince le long de certaines parties de la rive.

Aperçu pour février

Du 1^{er} au 14 février : eau libre, mais de 7 à 8 dixièmes de glace de lac nouvelle et mince le long de certaines parties de la rive sud et à l'est de la péninsule de Keweenaw. Glace de lac moyenne consolidée dans les baies abritées.

Du 15 au 28 février : de 9 à 9+ dixièmes de glace de lac mince et moyenne le long de la rive sud et à l'est de la péninsule de Keweenaw. Glace de lac moyenne consolidée dans les baies abritées.

Baie Whitefish

Aperçu pour décembre

Du 1^{er} au 31 décembre : eau libre, mais de 1 à 3 dixièmes de glace de lac nouvelle et mince dans des baies abritées.

Aperçu pour janvier

Du 1^{er} au 15 janvier : eau libre, mais de 1 à 3 dixièmes de glace de lac nouvelle et mince le long de la rive. Glace de lac mince consolidée dans les baies abritées.

Du 16 au 22 janvier : de 4 à 6 dixièmes de glace de lac nouvelle et mince, mais glace de lac mince consolidée dans les baies abritées.

Du 23 au 31 janvier : de 7 à 8 dixièmes de glace de lac nouvelle et mince, mais glace de lac moyenne consolidée dans la partie sud-est.

Aperçu pour février

Du 1^{er} au 20 février : de 7 à 8 dixièmes de glace de lac mince et moyenne, mais glace de lac moyenne consolidée dans la partie à l'extrême sud-est.

Du 21 au 28 février : de 9 à 9+ dixièmes de glace de lac mince et moyenne, mais glace de lac épaisse consolidée dans la partie est.

De la baie Whitefish, vers le nord, jusqu'à la baie Michipicoten

Aperçu pour décembre

Du 1^{er} au 31 décembre : eau libre.

Aperçu pour janvier

Du 1^{er} au 22 janvier : eau libre.

Du 23 au 31 janvier : eau libre, mais de 1 à 3 dixièmes de glace de lac nouvelle et mince le long de certaines parties de la rive au sud de la baie Michipicoten.

Aperçu pour février

Du 1^{er} au 15 février : eau libre, mais de 4 à 6 dixièmes de glace de lac nouvelle et mince le long de certaines parties de la rive au sud de la baie Michipicoten.

Du 16 au 28 février : eau libre, mais de 7 à 8 dixièmes de glace de lac mince et moyenne le long de la rive.

De la baie Michipicoten jusqu'à l'entrée de la baie Nipigon

Aperçu pour décembre

Du 1^{er} au 31 décembre : eau libre.

Aperçu pour janvier

Du 1^{er} au 15 janvier : eau libre.

Du 16 au 31 janvier : eau libre, mais quelques plaques de 1 à 3 dixièmes de glace de lac nouvelle le long de certaines parties de la rive de Marathon jusqu'à la baie Nipigon.

Aperçu pour février

Du 1^{er} au 28 février : eau libre, mais quelques plaques de 1 à 3 dixièmes de glace de lac nouvelle et mince le long de certaines parties de la rive de Marathon jusqu'à Terrace Bay. De 4 à 6 dixièmes de glace de lac nouvelle et mince le long de certaines parties de la rive près de la baie Nipigon.

Ailleurs sur le lac Supérieur

Aperçu pour décembre

Du 1^{er} au 31 décembre : libre de glace.

Aperçu pour janvier

Du 1^{er} au 31 janvier : libre de glace à eau libre.

Aperçu pour février

Du 1^{er} au 28 février : libre de glace à eau libre. Tout au plus, plaques de 1 à 3 dixièmes de glace de lac nouvelle et mince.

Lac Michigan

Prévisions des températures et conditions glacielles hivernales

Les températures seront supérieures à la normale pour la période de décembre à février. Les conditions glacielles devraient être près de la normale ou en dessous de celle-ci.

Baie Green

Aperçu pour décembre

Du 1^{er} au 15 décembre : eau libre, mais de 1 à 3 dixièmes de glace de lac nouvelle et mince dans la partie sud et dans les baies de Noc.

Du 16 au 23 décembre : eau libre, mais de 4 à 6 dixièmes de glace de lac nouvelle et mince dans la partie sud. De 7 à 8 dixièmes de glace de lac mince dans les baies de Noc.

Du 24 au 31 décembre : eau libre, mais de 7 à 8 dixièmes de glace de lac mince dans la partie sud. Glace de lac mince et moyenne consolidée dans les baies de Noc.

Aperçu pour janvier

Du 1^{er} au 10 janvier : de 1 à 3 dixièmes de glace de lac nouvelle et mince, mais de 7 à 8 dixièmes de glace de lac mince et moyenne dans la partie sud. Glace de lac moyenne consolidée dans les baies de Noc.

Du 11 au 25 janvier : de 4 à 6 dixièmes de glace de lac nouvelle et mince, mais de 9 à 9+ dixièmes de glace de lac mince et moyenne dans la partie sud. Glace de lac moyenne consolidée dans la partie à l'extrême sud et dans les baies de Noc.

Du 26 au 31 janvier : de 7 à 8 dixièmes de glace de lac mince et moyenne, mais glace de lac moyenne consolidée dans les parties sud et nord.

Aperçu pour février

Du 1^{er} au 13 février : de 7 à 8 dixièmes de glace de lac mince et moyenne, mais glace de lac moyenne consolidée dans les parties sud et nord.

Du 14 au 28 février : de 9 à 9+ dixièmes de glace de lac moyenne, mais glace de lac épaisse consolidée dans les parties sud et nord.

Partie nord-est du lac Michigan

Aperçu pour décembre

Du 1^{er} au 21 décembre : eau libre.

Du 22 au 31 décembre : eau libre, mais de 1 à 3 dixièmes de glace de lac nouvelle et mince le long de certaines parties de la rive près du détroit de Mackinac.

Aperçu pour janvier

Du 1^{er} au 10 janvier : eau libre, mais de 1 à 3 dixièmes de glace de lac nouvelle et mince le long de certaines parties de la rive nord et près du détroit de Mackinac.

Du 11 au 24 janvier : eau libre, mais de 1 à 3 dixièmes de glace de lac nouvelle et mince le long de la rive nord et près de l'île Beaver. De 7 à 8 dixièmes de glace de lac nouvelle et mince au nord-est de l'île Beaver.

Du 25 au 31 janvier : eau libre, mais de 4 à 6 dixièmes de glace de lac nouvelle et mince le long de la rive nord et près de l'île Beaver. De 7 à 8 dixièmes de glace de lac mince et moyenne au nord et à l'est de l'île Beaver.

Aperçu pour février

Du 1^{er} au 10 février : de 1 à 3 dixièmes de glace de lac nouvelle et mince, mais de 7 à 8 dixièmes de glace de lac mince au nord et à l'est de l'île Beaver. De 9 à 9+ dixièmes de glace de lac moyenne dans le détroit de Mackinac.

Du 11 au 28 février : de 4 à 6 dixièmes de glace de lac nouvelle et mince, mais de 9 à 9+ dixièmes de glace de lac moyenne au nord et à l'est de l'île Beaver. Glace de lac moyenne et épaisse consolidée le long de la rive nord-est et dans le détroit de Mackinac.

Ailleurs sur le lac Michigan

Aperçu pour décembre

Du 1^{er} au 31 décembre : libre de glace à eau libre.

Aperçu pour janvier

Du 1^{er} au 14 janvier : libre de glace à eau libre.

Du 15 au 31 janvier : eau libre, mais zones isolées de 1 à 3 dixièmes de glace de lac nouvelle et mince le long des rives sud et ouest.

Aperçu pour février

Du 1^{er} au 21 février : eau libre, mais zones isolées de 4 à 6 dixièmes de glace de lac nouvelle et mince le long de la rive.

Du 22 au 28 février : eau libre.

Lac Huron et baie Georgienne

Prévisions des températures et conditions glacielles hivernales

Les températures seront supérieures à la normale sur le lac Huron et la baie Georgienne pour la période de décembre à février. Les conditions glacielles devraient être près de la normale ou en dessous de celle-ci.

Chenal North

Aperçu pour décembre

Du 1^{er} au 25 décembre : eau libre, mais zones isolées de 1 à 3 dixièmes de glace de lac nouvelle et mince dans les baies abritées.

Du 26 au 31 décembre : eau libre, mais de 4 à 6 dixièmes de glace de lac nouvelle et mince dans certaines parties des secteurs est et ouest.

Aperçu pour janvier

Du 1^{er} au 7 janvier : eau libre, mais de 4 à 6 dixièmes de glace de lac nouvelle et mince dans certaines parties des secteurs est et ouest.

Du 8 au 15 janvier : de 1 à 3 dixièmes de glace de lac nouvelle et mince, mais de 7 à 8 dixièmes de glace de lac mince et moyenne dans les parties est et ouest.

Du 16 au 31 janvier : de 7 à 8 dixièmes de glace de lac mince et moyenne, mais glace de lac moyenne consolidée dans les parties est et ouest.

Aperçu pour février

Du 1^{er} au 14 février : de 9 à 9+ dixièmes de glace de lac moyenne, mais glace de lac moyenne et épaisse consolidée dans les parties est et ouest.

Du 15 au 28 février : glace de lac épaisse consolidée.

Rivière Ste-Marie

Aperçu pour décembre

Du 1^{er} au 9 décembre : de 1 à 3 dixièmes de glace de lac nouvelle et mince.

Du 10 au 21 décembre : de 4 à 6 dixièmes de glace de lac nouvelle et mince.

Du 21 au 31 décembre : de 7 à 8 dixièmes de glace de lac mince, mais glace de lac mince et moyenne consolidée dans les baies abritées.

Aperçu pour janvier

Du 1^{er} au 24 janvier : glace de lac mince et moyenne consolidée.

Du 25 au 31 janvier : glace de lac moyenne et épaisse consolidée.

Aperçu pour février

Du 1^{er} au 28 février : glace de lac épaisse consolidée.

Au sud de l'île Manitoulin, vers l'ouest, jusqu'à la partie nord-ouest du lac Huron

Aperçu pour décembre

Du 1^{er} au 31 décembre : eau libre.

Aperçu pour janvier

Du 1^{er} au 7 janvier : eau libre.

Du 8 au 15 janvier : eau libre, mais de 1 à 3 dixièmes de glace de lac nouvelle et mince dans la partie nord-ouest.

Du 16 au 31 janvier : eau libre, mais de 1 à 3 dixièmes de glace de lac nouvelle au sud de l'île Manitoulin. De 4 à 6 dixièmes de glace de lac nouvelle et mince dans la partie nord-ouest.

Aperçu pour février

Du 1^{er} au 28 février : eau libre, mais de 4 à 6 dixièmes de glace de lac nouvelle et mince au sud de l'île Manitoulin. De 7 à 8 dixièmes de glace de lac mince et moyenne dans la partie nord-ouest.

Partie nord-ouest du lac Huron près du détroit de Mackinac

Aperçu pour décembre

Du 1^{er} au 31 décembre : eau libre.

Aperçu pour janvier

Du 1^{er} au 10 janvier : eau libre.

Du 11 au 25 janvier : de 1 à 3 dixièmes de glace de lac nouvelle et mince, mais de 4 à 6 dixièmes de glace de lac nouvelle et mince dans la partie ouest.

Du 26 au 31 janvier : de 4 à 6 dixièmes de glace de lac nouvelle et mince, mais de 7 à 8 dixièmes de glace de lac mince et moyenne dans la partie sud et dans le détroit de Mackinac. Glace de lac mince et moyenne consolidée dans la partie nord-ouest.

Aperçu pour février

Du 1^{er} au 10 février : de 7 à 8 dixièmes de glace de lac mince et moyenne, mais de 9 à 9+ dixièmes de glace de lac moyenne dans le détroit de Mackinac. Glace de lac moyenne consolidée dans la partie nord.

Du 11 au 28 février : de 7 à 8 dixièmes de glace de lac mince et moyenne, mais glace de lac moyenne et épaisse consolidée au sud dans la partie ouest.

Du nord-ouest du lac Huron jusqu'à la baie Saginaw

Aperçu pour décembre

Du 1^{er} au 31 décembre : eau libre.

Aperçu pour janvier

Du 1^{er} au 10 janvier : eau libre.

Du 11 au 20 janvier : eau libre, mais plaques de 1 à 3 dixièmes de glace de lac nouvelle et mince le long de la rive au sud d'Alpena.

Du 21 au 31 janvier : eau libre, mais de 4 à 6 dixièmes de glace de lac nouvelle et mince le long de la rive.

Aperçu pour février

Du 1^{er} au 5 février : eau libre, mais de 4 à 6 dixièmes de glace de lac nouvelle et mince le long de la rive.

Du 6 au 19 février : eau libre, mais de 7 à 8 dixièmes de glace de lac mince le long de la rive.

Du 20 au 28 février : eau libre, mais de 7 à 8 dixièmes de glace de lac mince et moyenne le long de la rive jusqu'à Alpena. De 4 à 6 dixièmes de glace de lac mince et moyenne au sud d'Alpena.

Baie Saginaw

Aperçu pour décembre

Du 1^{er} au 10 décembre : eau libre.

Du 11 au 20 décembre : de 1 à 3 dixièmes de glace de lac nouvelle et mince.

Du 21 au 31 décembre : de 7 à 8 dixièmes de glace de lac nouvelle et mince.

Aperçu pour janvier

Du 1^{er} au 7 janvier : de 9 à 9+ dixièmes de glace de lac mince.

Du 8 au 15 janvier : de 9 à 9+ dixièmes de glace de lac mince et moyenne.

Du 16 au 31 janvier : glace de lac moyenne consolidée.

Aperçu pour février

Du 1^{er} au 28 février : glace de lac moyenne et épaisse consolidée.

Rive sud et rive est du lac Huron

Aperçu pour décembre

Du 1^{er} au 25 décembre : eau libre.

Du 26 au 31 décembre : eau libre, mais quelques plaques de 1 à 3 dixièmes de glace de lac nouvelle le long de la rive au nord de Goderich.

Aperçu pour janvier

Du 1^{er} au 10 janvier : eau libre, mais quelques plaques de 1 à 3 dixièmes de glace de lac nouvelle et mince le long de la rive.

Du 11 au 21 janvier : eau libre, mais de 4 à 6 dixièmes de glace de lac nouvelle et mince le long de la rive.

Du 22 au 31 janvier : eau libre, mais de 7 à 8 dixièmes de glace de lac mince le long de la rive.

Aperçu pour février

Du 1^{er} au 10 février : eau libre, mais de 7 à 8 dixièmes de glace de lac mince et moyenne le long de la rive sud. De 9 à 9+ dixièmes de glace de lac mince et moyenne le long de la rive est.

Du 11 au 28 février : de 7 à 8 dixièmes de glace de lac mince et moyenne, mais de 9 à 9+ dixièmes de glace de lac mince et moyenne le long de la rive est.

Glacé de lac moyenne consolidée le long de la péninsule Bruce.

Baie Georgienne

Aperçu pour décembre

Du 1^{er} au 31 décembre : eau libre, mais de 1 à 3 dixièmes de glace de lac nouvelle et mince le long de certaines parties de la rive nord-est.

Aperçu pour janvier

Du 1^{er} au 10 janvier : eau libre, mais de 1 à 3 dixièmes de glace de lac nouvelle et mince le long de la rive nord-est. Glacé de lac mince consolidée dans les baies abritées.

Du 11 au 24 janvier : eau libre, mais de 7 à 8 dixièmes de glace de lac mince et moyenne le long de la rive nord-est. Glacé de lac moyenne consolidée dans les baies abritées.

Du 25 au 31 janvier : de 4 à 6 dixièmes de glace de lac mince, mais de 9 à 9+ dixièmes de glace de lac mince et moyenne dans la partie nord-est. Glacé de lac moyenne consolidée le long de la rive.

Aperçu pour février

Du 1^{er} au 14 février : de 4 à 6 dixièmes de glace de lac mince et moyenne, mais de 9 à 9+ dixièmes de glace de lac moyenne dans la partie nord-est. Glacé de lac moyenne consolidée le long de la rive.

Du 15 au 28 février : de 7 à 8 dixièmes de glace de lac moyenne, mais de 9 à 9+ dixièmes de glace de lac moyenne dans la partie nord-est. Glacé de lac épaisse consolidée le long de la rive.

Ailleurs sur le lac Huron

Aperçu pour décembre

Du 1^{er} au 31 décembre : libre de glace.

Aperçu pour janvier

Du 1^{er} au 31 janvier : eau libre à libre de glace.

Aperçu pour février

Du 1^{er} au 28 février : eau libre, mais de 1 à 3 dixièmes de glace de lac nouvelle et mince dans les parties centrales du lac.

Lac Érié et lac Sainte-Claire

Prévisions des températures et conditions glacielles hivernales

Les températures seront supérieures à la normale pour la période de décembre à février. Les conditions glacielles devraient être près de la normale ou en dessous de celle-ci.

Lac Sainte-Claire et bassin ouest

Aperçu pour décembre

Du 1^{er} au 20 décembre : eau libre, mais quelques plaques de 1 à 3 dixièmes de glace de lac nouvelle.

Du 21 au 31 décembre : de 1 à 3 dixièmes de glace de lac nouvelle et mince.

Aperçu pour janvier

Du 1^{er} au 10 janvier : de 4 à 6 dixièmes de glace de lac nouvelle et mince, mais de 7 à 8 dixièmes de glace de lac nouvelle et mince dans le bassin ouest.

Du 11 au 20 janvier : de 7 à 8 dixièmes de glace de lac mince, mais de 9 à 9+ dixièmes de glace de lac mince dans le bassin ouest.

Du 21 au 31 janvier : de 9 à 9+ dixièmes de glace de lac mince et moyenne.

Aperçu pour février

Du 1^{er} au 14 février : de 9 à 9+ dixièmes de glace de lac mince et moyenne, mais glace de lac moyenne consolidée dans la partie est du lac Sainte-Claire.

Du 15 au 28 février : de 9 à 9+ dixièmes de glace de lac moyenne, mais glace de lac moyenne et épaisse consolidée dans la partie est du lac Sainte-Claire.

Le reste du lac Érié

Aperçu pour décembre

Du 1^{er} au 21 décembre : eau libre.

Du 22 au 31 décembre : eau libre, mais de 1 à 3 dixièmes de glace de lac nouvelle et mince dans la baie Long Point.

Aperçu pour janvier

Du 1^{er} au 10 janvier : eau libre, mais quelques plaques de 1 à 3 dixièmes de glace de lac nouvelle et mince le long de la rive nord. De 7 à 8 dixièmes de glace de lac nouvelle et mince dans la baie Long Point.

Du 11 au 22 janvier : eau libre, mais de 4 à 6 dixièmes de glace de lac nouvelle et mince dans la partie ouest et le long de la rive nord.

Du 23 au 31 janvier : eau libre, mais de 7 à 8 dixièmes de glace de lac mince et moyenne dans les parties ouest et nord.

Aperçu pour février

Du 1^{er} au 7 février : de 4 à 6 dixièmes de glace de lac mince et moyenne, mais de 9 à 9+ dixièmes de glace de lac mince et moyenne dans les parties ouest et nord.

Du 8 au 23 février : de 7 à 8 dixièmes de glace de lac nouvelle et mince le long de la rive nord, mais de 9 à 9+ dixièmes de glace de lac moyenne dans les parties ouest et sud.

Du 24 au 28 février : de 4 à 6 dixièmes de glace de lac moyenne dans la partie ouest et le long de la rive nord, mais de 9 à 9+ dixièmes de glace de lac moyenne dans les parties sud et est.

Lac Ontario

Prévisions des températures et conditions glacielles hivernales

Les températures seront supérieures à la normale pour la période de décembre à février. Les conditions glacielles devraient être près de la normale ou en dessous de celle-ci.

Partie nord-est du lac Ontario

Aperçu pour décembre

Du 1^{er} au 31 décembre : eau libre.

Aperçu pour janvier

Du 1^{er} au 10 janvier : eau libre, mais quelques plaques de 1 à 3 dixièmes de glace de lac nouvelle et mince dans les baies abritées.

Du 11 au 20 janvier : eau libre, mais de 4 à 6 dixièmes de glace de lac nouvelle et mince dans les baies abritées.

Du 21 au 31 janvier : eau libre, mais de 4 à 6 dixièmes de glace de lac nouvelle et mince dans la partie nord-est. Glace de lac mince consolidée dans les baies abritées.

Aperçu pour février

Du 1^{er} au 20 février : eau libre, mais de 4 à 6 dixièmes de glace de lac mince et moyenne dans la partie nord-est. De 9 à 9+ dixièmes de glace de lac mince et moyenne près de la rive. Glace de lac moyenne consolidée dans les baies abritées.

Du 21 au 28 février : eau libre, mais de 7 à 8 dixièmes de glace de lac moyenne dans la partie nord-est. Glace de lac moyenne consolidée dans les baies et le long de la rive.

Baie de Quinte

Aperçu pour décembre

Du 1^{er} au 15 décembre : eau libre, mais plaques de 1 à 3 dixièmes de nouvelle glace de lac.

Du 16 au 25 décembre : de 7 à 8 dixièmes de glace de lac nouvelle et mince.

Du 26 au 31 décembre : de 9 à 9+ dixièmes de glace de lac mince.

Aperçu pour janvier

Du 1^{er} au 10 janvier : glace de lac mince consolidée.

Du 11 au 31 janvier : glace de lac moyenne consolidée.

Aperçu pour février

Du 1^{er} au 15 février : glace de lac moyenne consolidée.

Du 16 au 28 février : glace de lac épaisse consolidée.

Ailleurs sur le lac Ontario

Aperçu pour décembre

Du 1^{er} au 31 décembre : libre de glace à eau libre.

Aperçu pour janvier

Du 1^{er} au 31 janvier : eau libre, mais plaques isolées de 4 à 6 dixièmes de glace de lac nouvelle et mince le long de la rive sud et de la rive nord entre Toronto et la baie de Quinte.

Aperçu pour février

Du 1^{er} au 28 février : eau libre, mais plaques isolées de 4 à 6 dixièmes de glace de lac nouvelle et mince le long de la rive sud et de la rive nord entre Toronto et la baie de Quinte.

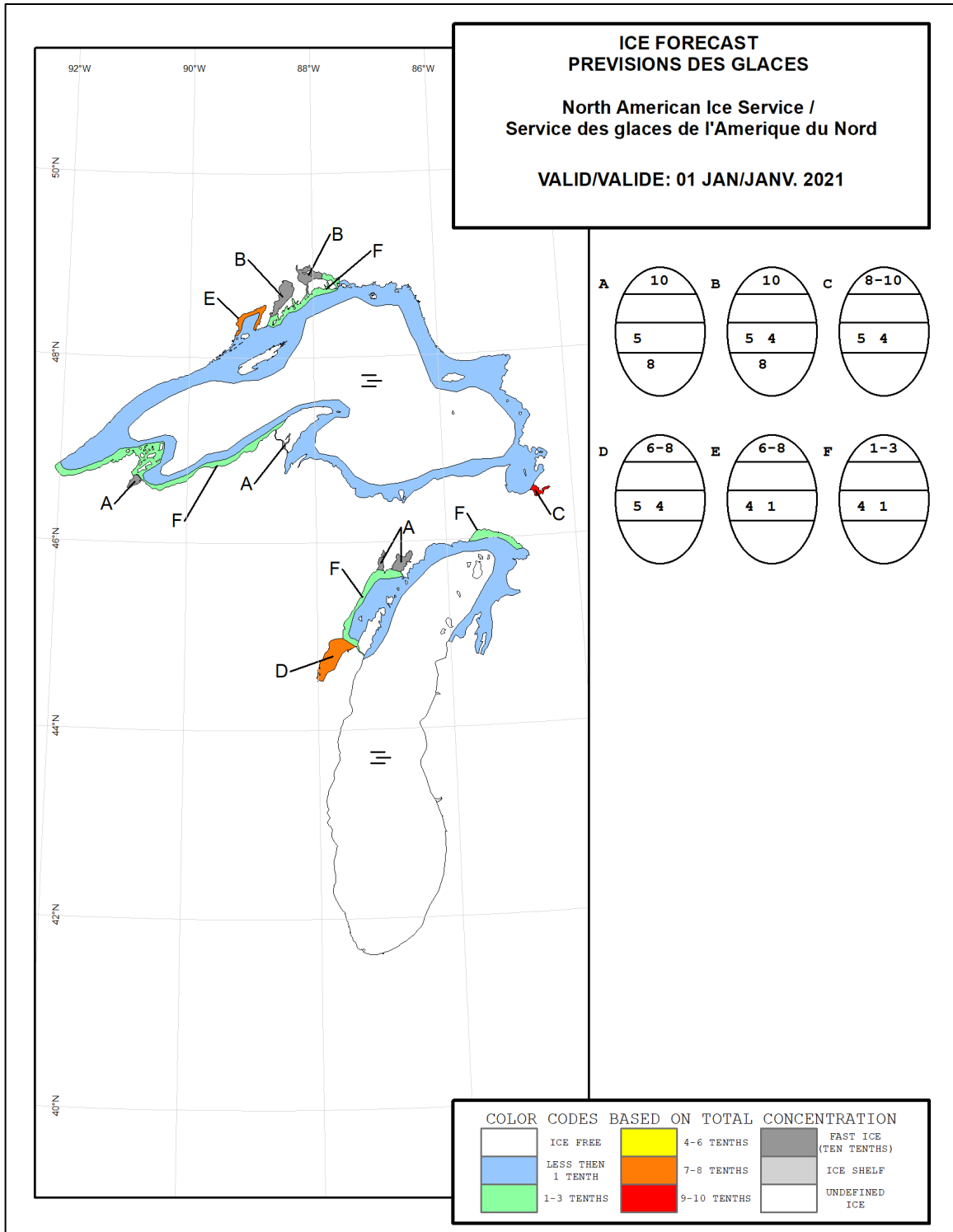


Figure 1 : Prévisions des conditions glacielles – ouest des Grands Lacs – 1^{er} janvier 2021

Service des glaces de l'Amérique du Nord

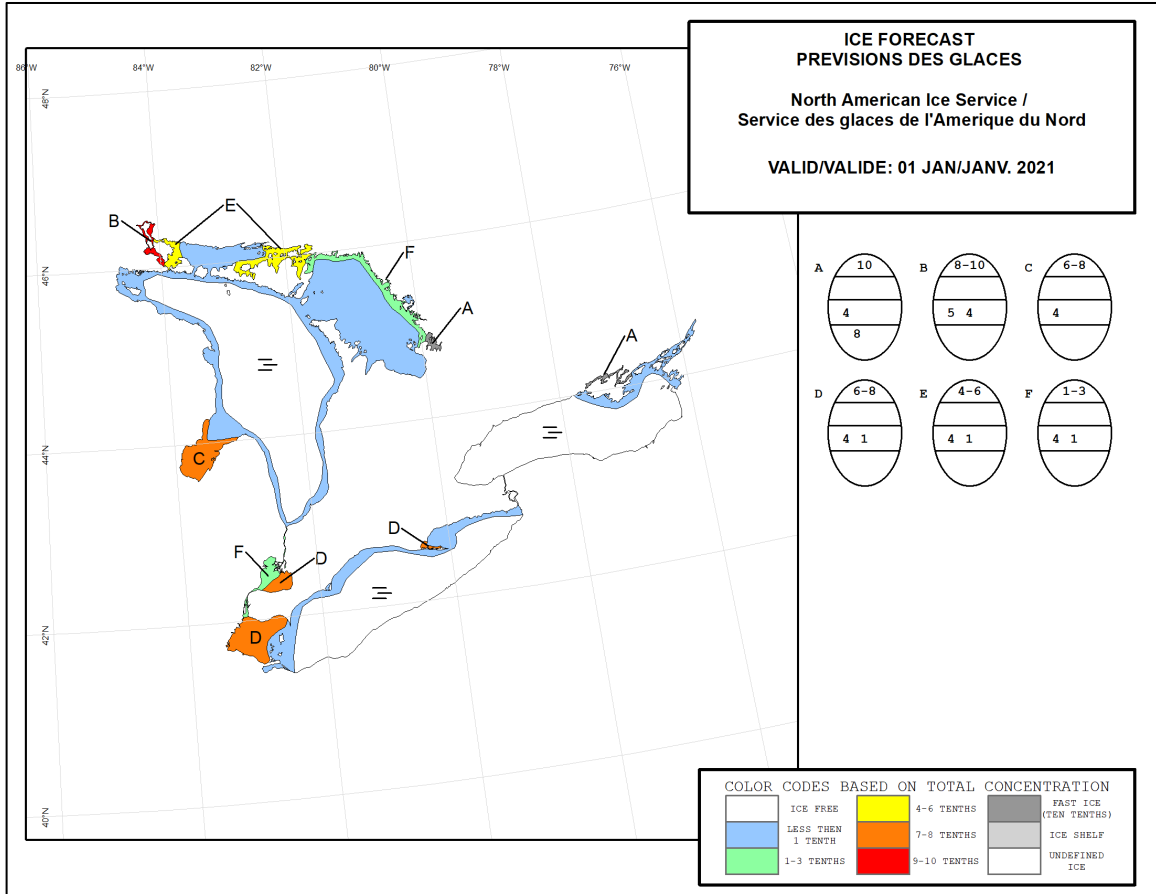


Figure 2 : Prévisions des conditions glacielles – est des Grands Lacs – 1^{er} janvier 2021

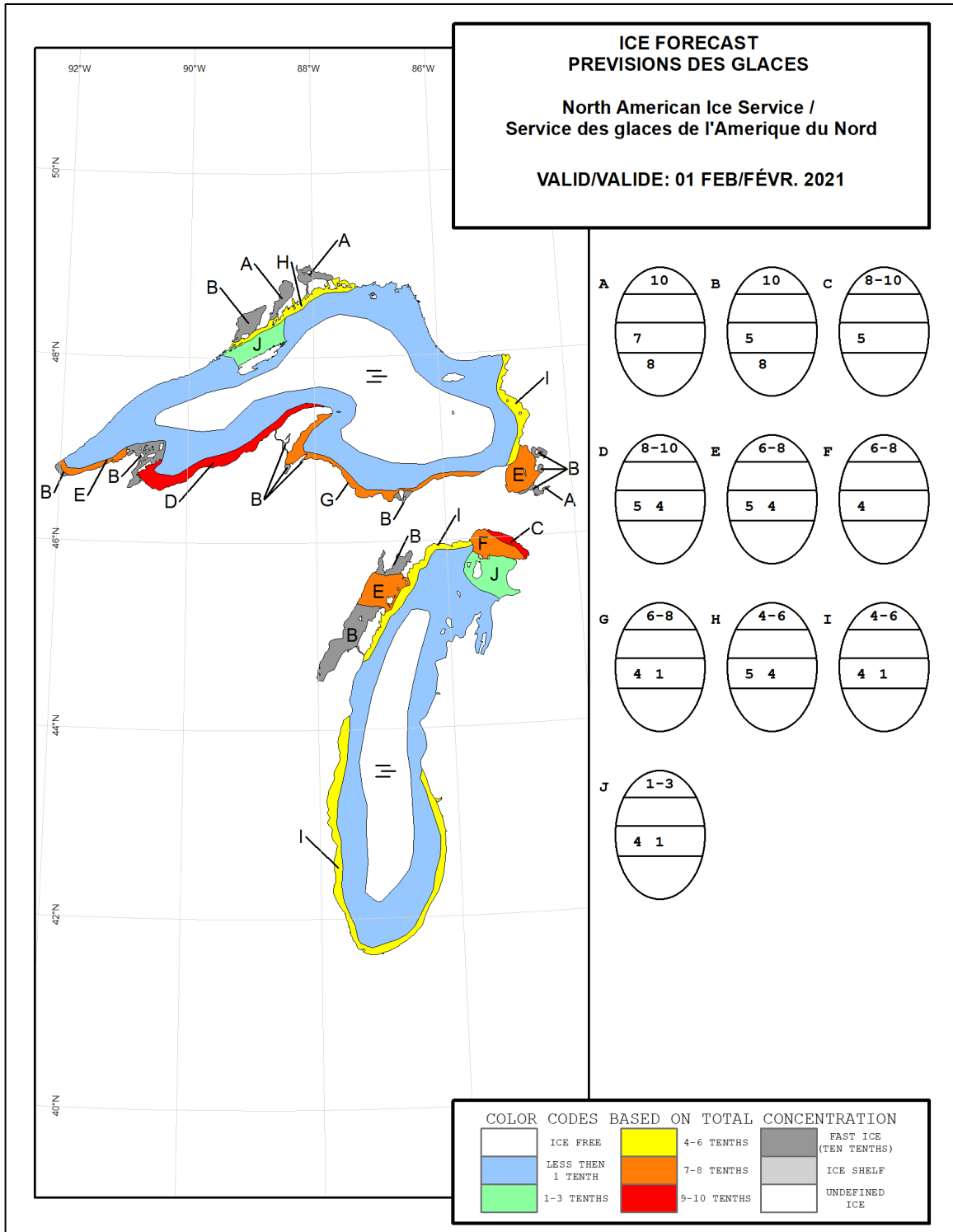


Figure 3 : Prévisions des conditions glacielles – ouest des Grands Lacs – 1^{er} février 2021

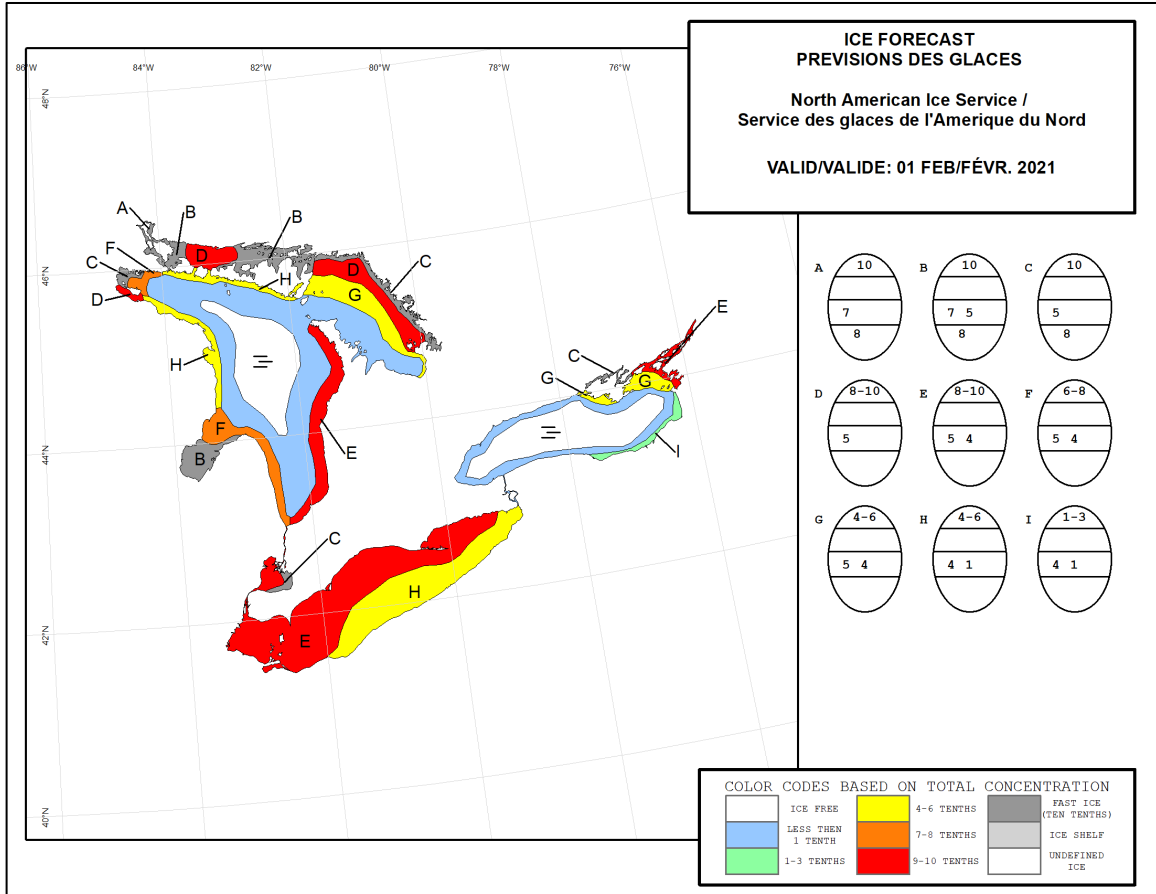


Figure 4 : Prévisions des conditions glacielles – est des Grands Lacs – 1^{er} février 2021

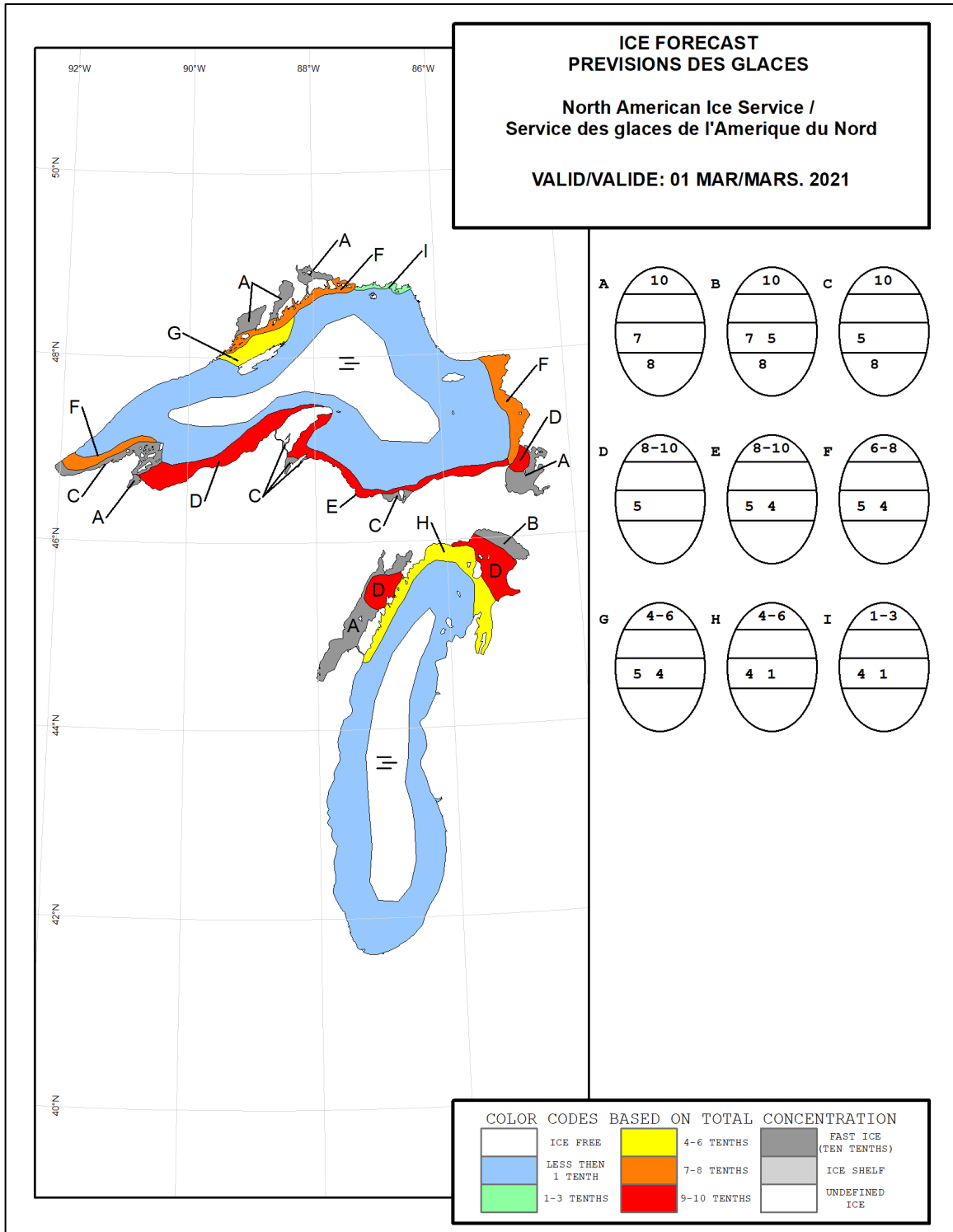


Figure 5 : Prévisions des conditions glacielles – ouest des Grands Lacs – 1^{er} mars 2021

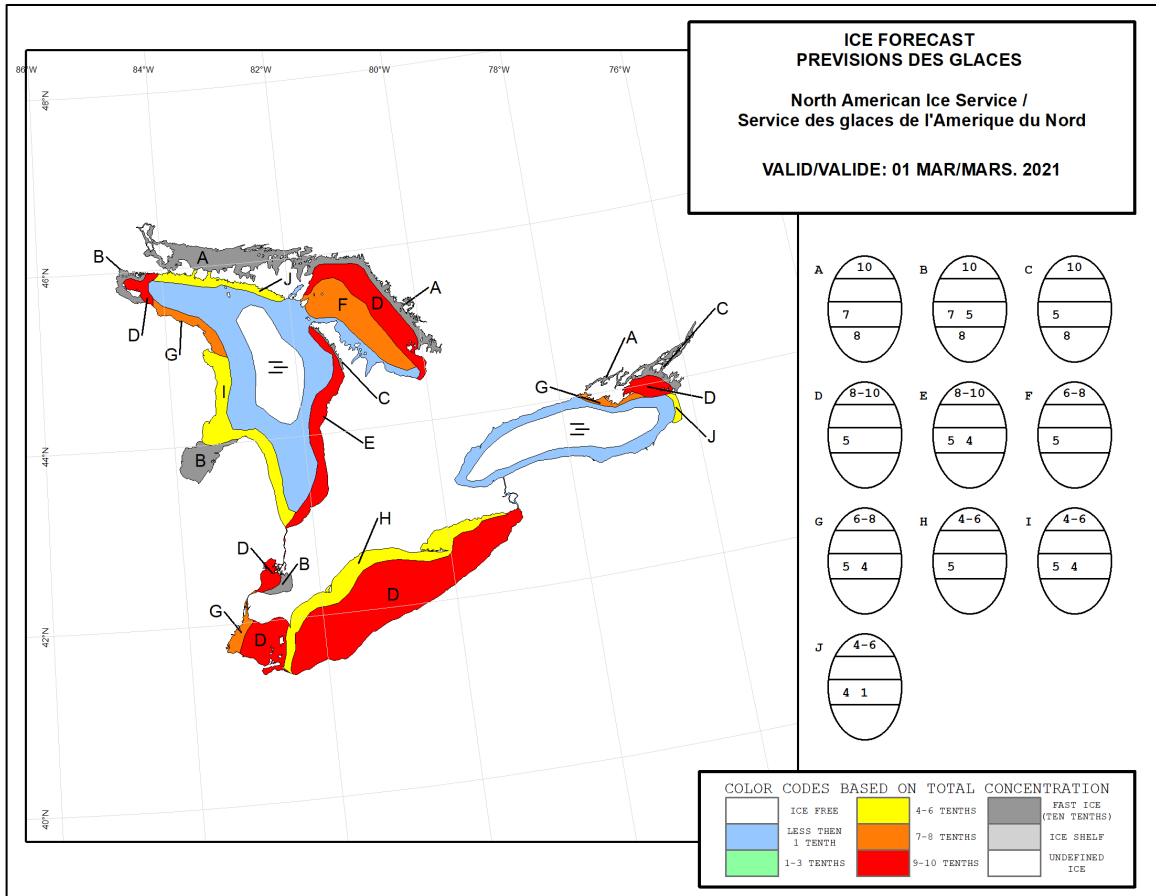


Figure 6 : Prévisions des conditions glacielles – est des Grands Lacs – 1^{er} mars 2021