



Aperçu saisonnier

Golfe du Saint-Laurent, et eaux de l'est de
Terre-Neuve et de la côte du Labrador
Hiver 2020-2021

Émis par le Service canadien des glaces
d'Environnement et Changement climatique Canada
1^{er} décembre 2020



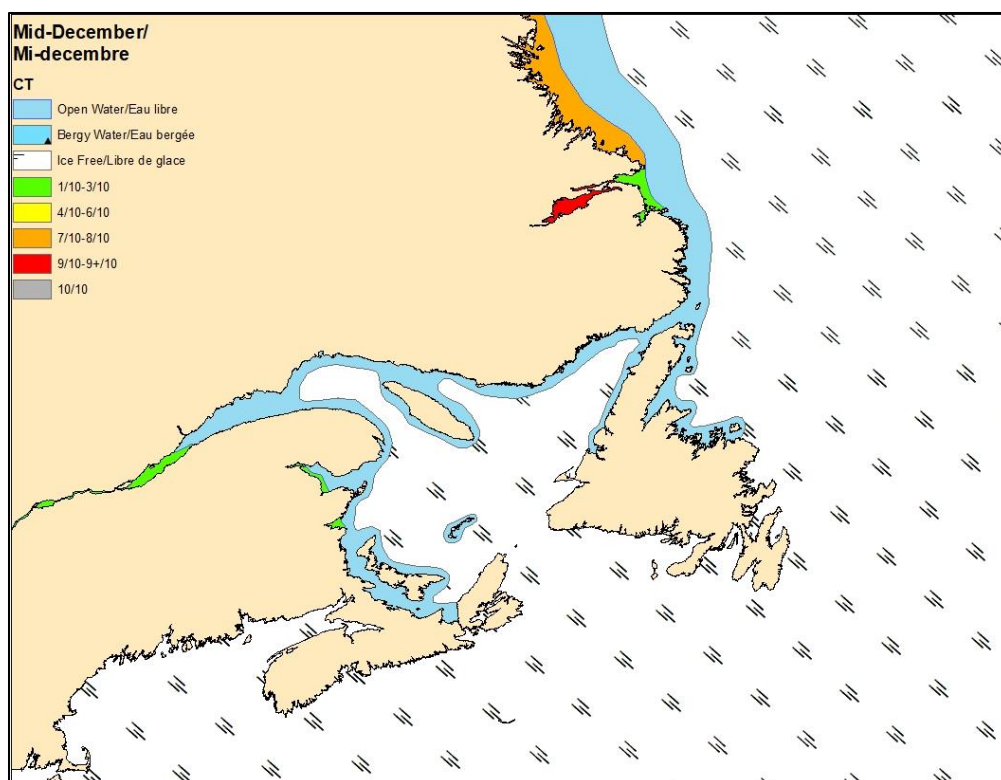


Figure 1: Prévisions des conditions glacielles – mi-décembre 2020

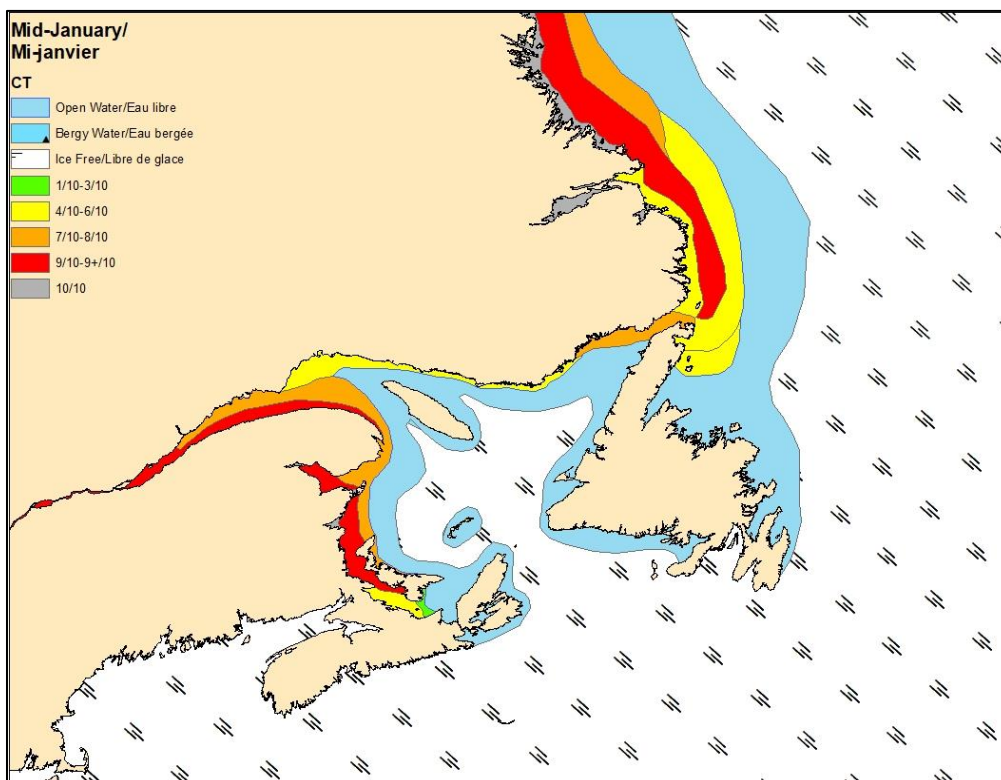


Figure 2: Prévisions des conditions glacielles – mi-janvier 2021

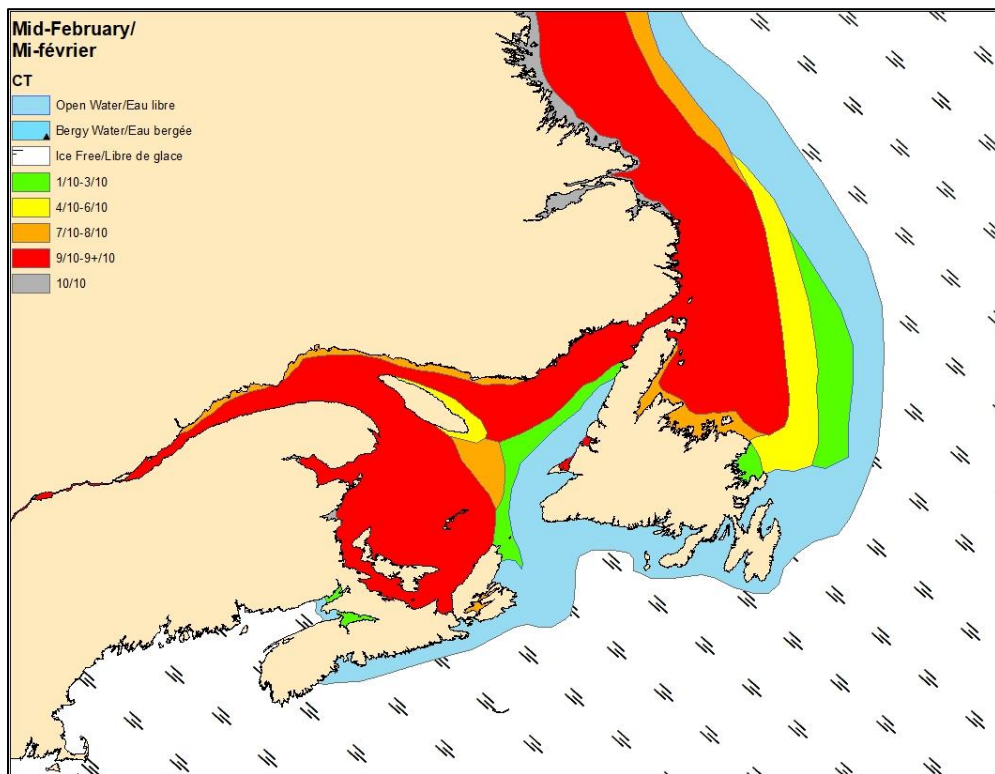


Figure 3: Prévisions des conditions glacielles – mi-février 2021

Golfe du Saint-Laurent

Prévisions des températures et conditions glacielles hivernales

Les températures de l'air en surface devraient être supérieures à la normale pour la période de décembre à février dans le golfe. Les conditions glacielles devraient être inférieures à la normale.

Estuaire

Aperçu pour décembre

Du 1^{er} au 10 décembre : eau libre.

Du 11 au 20 décembre : eau libre, mais de 1 à 3 dixièmes de glace nouvelle et grise le long de certaines parties du littoral dans la partie ouest.

Du 21 au 31 décembre : eau libre, mais de 4 à 6 dixièmes de glace nouvelle et grise dans la partie ouest.

Aperçu pour janvier

Du 1^{er} au 10 janvier : de 1 à 3 dixièmes de glace nouvelle et grise, mais de 7 à 8 dixièmes de glace grise sur la partie ouest.

Du 11 au 20 janvier : de 4 à 6 dixièmes de glace nouvelle et grise, mais de 7 à 8 dixièmes de glace nouvelle et grise le long du littoral nord. De 9 à 9+ dixièmes de glace grise et blanchâtre le long du littoral sud.

Du 21 au 31 janvier : de 7 à 8 dixièmes de glace nouvelle et grise, mais de 9 à 9+ dixièmes de glace grise et blanchâtre sur la partie ouest et le long du littoral sud.

Aperçu pour février

Du 1^{er} au 14 février : de 7 à 8 dixièmes de glace grise et blanchâtre, mais de 9 à 9+ dixièmes de glace blanchâtre et de glace de première année sur la partie ouest.

Du 15 au 28 février : de 9 à 9+ dixièmes blanchâtre et de première année.

Baie des Chaleurs, vers le sud, jusqu'au détroit de Northumberland

Aperçu pour décembre

Du 1^{er} au 10 décembre : Eau libre.

Du 11 au 24 décembre : Eau libre, mais de 1 à 3 dixièmes de glace nouvelle sur la partie sud de la baie des Chaleurs et près de Miramichi. De 7 à 8 dixièmes de glace nouvelle et grise dans les baies et inlets abrités.

Du 25 au 31 décembre : Eau libre, mais de 1 à 3 dixièmes de glace nouvelle et grise le long de la côte. De 9 à 9+ dixièmes de glace grise dans les baies et inlets abrités.

Aperçu pour janvier

Du 1^{er} au 10 janvier : de 1 à 3 dixièmes de glace nouvelle et grise, mais de 7 à 8 dixièmes de glace nouvelle et grise près du littoral et dans le détroit de Northumberland. Glace grise et blanchâtre consolidée dans les baies et inlets abrités.

Du 11 au 20 janvier : de 7 à 8 dixièmes de glace nouvelle et grise, mais de 7 à 8 dixièmes de glace grise et blanchâtre dans la baie des Chaleurs et le détroit de Northumberland. Glace blanchâtre consolidée dans les baies et inlets abrités.

Du 21 au 31 janvier : de 9 à 9+ dixièmes de glace grise et blanchâtre, mais de 9 à 9+ dixièmes de glace blanchâtre dans le détroit de Northumberland. Glace de première année consolidée dans les baies et les inlets abrités.

Aperçu pour février

Du 1^{er} au 28 février : de 9 à 9+ dixièmes de glace grise et blanchâtre, mais de 9 à 9+ dixièmes de glace blanchâtre et de première année dans la baie des Chaleurs et le détroit de Northumberland. Glace de première année consolidée dans les baies et inlets abrités.

Côte ouest de Terre-Neuve

Aperçu pour décembre

Du 1^{er} au 31 décembre : eau libre.

Aperçu pour janvier

Du 1^{er} au 10 janvier : eau libre, mais des plaques de 1 à 3 dixièmes de glace nouvelle et grise par endroits dans les baies et inlets abrités.

Du 11 au 20 janvier : eau libre, mais glace grise consolidée dans les baies et inlets abrités.

Du 21 au 31 janvier : eau libre, mais de 7 à 8 dixièmes de glace nouvelle et grise le long du littoral dans la partie d'extrême nord et près de la péninsule de Port au Port. Glace blanchâtre consolidée dans des baies et inlets abrités.

Aperçu pour février

Du 1^{er} au 14 février : eau libre, mais de 7 à 8 dixièmes de glace grise et blanchâtre dans la partie nord. De 9 à 9+ dixièmes de glace nouvelle et grise le long de certaines parties du littoral. Glace blanchâtre consolidée dans les baies et inlets abrités.

Du 15 au 28 février : de 1 à 3 dixièmes de glace grise et blanchâtre, mais de 9 à 9+ dixièmes de glace grise et blanchâtre dans la partie nord et le long de certaines parties du littoral. Glace blanchâtre consolidée dans les baies et inlets abrités.

Côte nord du Québec

Aperçu pour décembre

Du 1^{er} au 20 décembre : eau libre, mais quelques plaques de 1 à 3 dixièmes de glace nouvelle le long du littoral.

Du 21 au 31 décembre : eau libre, mais de 1 à 3 dixièmes de glace nouvelle et grise le long du littoral. Glace grise consolidée dans les baies et inlets abrités.

Aperçu pour janvier

Du 1^{er} au 10 janvier : eau libre, mais de 1 à 3 dixièmes de glace nouvelle et grise le long du littoral. De 4 à 6 dixièmes de la glace nouvelle et grise le long du littoral à l'est de Natashquan. Glace blanchâtre consolidée dans les baies et inlets abrités.

Du 11 au 20 janvier : eau libre, mais de 4 à 6 dixièmes de glace nouvelle et grise le long du littoral. De 7 à 8 dixièmes de glace grise et blanchâtre le long du littoral à l'est de La Tabatière. Glace blanchâtre consolidée dans les baies et inlets abrités.

Du 21 au 31 janvier : eau libre, mais de 9 à 9+ dixièmes de glace grise et blanchâtre jusqu'à 20 à 30 milles marins du littoral. Glace blanchâtre et de première année consolidée dans les baies et inlets abrités.

Aperçu pour février

Du 1^{er} au 14 février : de 9 à 9+ dixièmes de glace grise et blanchâtre. Glace de première année consolidée dans les baies et inlets abrités.

Du 15 au 28 février : de 9 à 9+ dixièmes de glace blanchâtre et de première année. Glace de première année consolidée dans les baies et inlets abrités.

Ailleurs

Aperçu pour décembre

Du 1^{er} au 15 décembre : libre de glace à eau libre.

Du 16 au 31 décembre : libre de glace à eau libre, mais zones isolées de glace nouvelle et grise près des îles de la Madeleine et dans les baies abritées le long du littoral nord de l'Île-du-Prince-Édouard et le long de l'île d'Anticosti.

Aperçu pour janvier

Du 1^{er} au 10 janvier : libre de glace à eau libre, mais zones isolées de glace nouvelle et grise près des îles de la Madeleine et dans les baies abritées le long du littoral nord de l'Île-du-Prince-Édouard et le long de l'île d'Anticosti.

Du 11 au 20 janvier : libre de glace à eau libre, mais zones isolées de 4 à 6 dixièmes de glace nouvelle et grise près de l'île d'Anticosti et des îles de la Madeleine. De 7 à 8 dixièmes de glace nouvelle et grise le long du littoral nord de l'Île-du-Prince-Édouard.

Du 21 au 31 janvier : eau libre, mais de 7 à 8 dixièmes de glace grise et blanchâtre près des îles de la Madeleine et le long de certaines parties de l'île d'Anticosti. De 7 à 8 dixièmes de glace nouvelle et grise à l'ouest des îles de la Madeleine.

Aperçu pour février

Du 1^{er} au 14 février : de 1 à 3 dixièmes de glace nouvelle et grise, mais de 9 à 9+ dixièmes de glace grise et blanchâtre près des îles de la Madeleine ainsi que vers le nord et l'ouest.
Du 15 au 28 février : de 7 à 8 dixièmes de glace grise, mais de 9 à 9+ dixièmes de glace blanchâtre et de première année près des îles de la Madeleine ainsi que vers le nord et l'ouest.

Eaux de l'est de Terre-Neuve et de la côte du Labrador

Prévisions des températures et conditions glacielles hivernales

Les températures moyennes de l'air devraient être supérieures à la normale pour la période de décembre à février sur les eaux de l'est de Terre-Neuve. Des températures près de la normale sont prévues le long de la côte du Labrador. Les conditions glacielles devraient être près de la normale.

Côte du Labrador et détroit de Belle Isle

Aperçu pour décembre

Du 1^{er} au 20 décembre : eau bergée, mais de 4 à 6 dixièmes de glace nouvelle et grise le long du littoral près de Cartwright et vers le nord.

Du 21 au 31 décembre : eau bergée, mais de 7 à 8 dixièmes de glace grise et blanchâtre jusqu'à 20 milles marins du littoral près de Mary's Harbour et vers le nord le long du littoral. De 1 à 3 dixièmes de glace nouvelle et grise dans le détroit de Belle Isle.

Aperçu pour janvier

Du 1^{er} au 15 janvier : de 9 à 9+ dixièmes de glace blanchâtre et de première année jusqu'à 60 milles marins du littoral depuis Mary's Harbour et vers le nord. De 7 à 8 dixièmes de glace grise et blanchâtre s'étendant au sud de Mary's Harbour et dans le détroit de Belle Isle.

Du 16 au 31 janvier : de 9 à 9+ dixièmes de glace blanchâtre et de première année jusqu'à 100 milles marins du littoral depuis Mary's Harbour et vers le nord. De 9 à 9+ dixièmes de glace grise et blanchâtre s'étendant vers le sud depuis Mary's Harbour jusqu'au détroit de Belle Isle.

Aperçu pour février

Du 1^{er} au 14 février : de 9 à 9+ dixièmes de glace de première année jusqu'à 120 milles marins de la côte du Labrador. De 9 à 9+ dixièmes de glace grise et blanchâtre dans le détroit de Belle Isle.

Du 15 au 28 février : de 9 à 9+ dixièmes de glace de première année jusqu'à 120 milles marins de la côte du Labrador. De 9 à 9+ dixièmes de glace de première année dans le détroit de Belle Isle.

Lac Melville

Aperçu pour décembre

Du 1^{er} au 7 décembre : de 7 à 8 dixièmes de glace nouvelle et grise.

Du 8 au 15 décembre : de 9 à 9+ dixièmes de glace grise et blanchâtre.

Du 16 au 31 décembre : de 9 à 9+ dixièmes de glace blanchâtre. Glace blanchâtre consolidée dans la partie ouest.

Aperçu pour janvier

Du 1^{er} au 31 janvier : glace de première année consolidée.

Aperçu pour février :

Du 1^{er} au 28 février : glace de première année consolidée.

Terre-Neuve

Aperçu pour décembre

Du 1^{er} au 15 décembre : libre de glace à eau libre.

Du 16 au 31 décembre : libre de glace à eau libre, mais de 4 à 6 dixièmes de glace nouvelle et grise dans les baies et inlets abrités.

Aperçu pour janvier

Du 1^{er} au 10 janvier : eau libre, mais de 1 à 3 dixièmes de glace nouvelle et grise près de la pointe de la péninsule Northern. Glace grise consolidée dans les baies et inlets abrités le long de la côte.

Du 11 au 20 janvier : eau libre, mais de 4 à 6 dixièmes de glace nouvelle et grise le long de la péninsule Northern au nord d'Englee. Glace grise et blanchâtre consolidée dans les baies et inlets abrités.

Du 21 au 31 janvier : de 7 à 8 dixièmes de glace grise et blanchâtre à l'est de la péninsule Northern et jusqu'à plus de 50 milles marins de la côte nord-est. Glace blanchâtre consolidée dans les baies et inlets abrités.

Aperçu pour février

Du 1^{er} au 14 février : de 9 à 9+ dixièmes de glace grise et blanchâtre s'étendant depuis la péninsule Northern jusqu'au cap Freels et vers le nord. Glace blanchâtre consolidée dans les baies et inlets abrités.

Du 15 au 28 février : de 9 à 9+ dixièmes de glace blanchâtre et de première année jusqu'à 150 milles marins de la côte depuis le cap Freels et vers le nord. De 1 à 3 dixièmes de glace grise et blanchâtre dans la baie de Bonavista et au nord-est de celle-ci. Glace de première année consolidée dans les baies et inlets abrités.