

**Aperçu saisonnier
Grands Lacs
Hiver 2021-2022**



Publié par le Service des glaces de l'Amérique du Nord

1^{er} décembre 2021

Lac Supérieur

Températures hivernales et prévisions des conditions glacielles

Des températures supérieures à la normale sont prévues pour décembre et janvier tandis que des températures près de la normale sont prévues en février 2022. On prévoit des conditions glacielles inférieures à la normale.

Thunder Bay

Aperçu pour décembre

Du 1^{er} au 20 décembre : eau libre.

Du 21 au 31 décembre : de 1 à 3 dixièmes de glace de lac nouvelle et mince le long des rives ouest et nord-est.

Aperçu pour janvier

Du 1^{er} au 10 janvier : de 4 à 6 dixièmes de glace de lac nouvelle et mince le long de la rive.

Du 11 au 20 janvier : de 4 à 6 dixièmes de glace de lac nouvelle et mince.

Du 21 au 31 janvier : de 9 à 9+ dixièmes de glace de lac nouvelle et mince avec de la glace de lac mince et moyenne consolidée le long de la rive.

Aperçu pour février

Du 1^{er} au 20 février : glace de lac moyenne consolidée.

Du 21 au 28 février : glace de lac épaisse consolidée.

Baies Nipigon et Black

Aperçu pour décembre

Du 1^{er} au 10 décembre : de 7 à 8 dixièmes de glace de lac nouvelle et mince dans la partie nord de la baie Black et de 1 à 3 dixièmes de glace de lac nouvelle et mince dans la partie ouest de la baie Nipigon.

Du 11 au 20 décembre : de 4 à 6 dixièmes de glace de lac nouvelle et mince, mais de 9 à 9+ dixièmes de glace de lac mince dans la partie nord de la baie Black. De 7 à 8 dixièmes de glace nouvelle et mince dans la partie ouest de la baie Nipigon.

Du 21 au 31 décembre : de 9 à 9+ dixièmes de glace de lac mince et moyenne dans la baie Black. De 4 à 6 dixièmes de glace de lac nouvelle et mince, mais de 9 à 9+ dixièmes de glace de lac moyenne dans la partie ouest de la baie Nipigon.

Aperçu pour janvier

Du 1^{er} au 20 janvier : glace de lac moyenne consolidée.

Du 21 au 31 janvier : glace de lac épaisse consolidée.

Aperçu pour février

Du 1^{er} au 28 février : glace de lac épaisse consolidée.

De Grand Marais, au Minnesota, jusqu'à l'entrée de la baie Nipigon

Aperçu pour décembre

Du 1^{er} au 31 décembre : eau libre.

Aperçu pour janvier

Du 1^{er} au 10 janvier : eau libre, mais plaques occasionnelles de 1 à 3 dixièmes de glace de lac nouvelle et mince de la baie Black jusqu'à la baie Nipigon.

Du 11 au 31 janvier : de 1 à 3 dixièmes de glace de lac nouvelle et mince de Thunder Bay jusqu'à la baie Nipigon.

Aperçu pour février

Du 1^{er} au 10 février : de 4 à 6 dixièmes de glace de lac mince et moyenne le long de la rive.

Aperçu saisonnier - Grands Lacs - Hiver 2021-2022

Du 11 au 20 février : de 7 à 8 dixièmes de glace de lac mince et moyenne le long de la rive, mais de 1 à 3 dixièmes de glace de lac mince et moyenne qui s'étend le long de la rive nord de l'Isle Royale.

Du 21 au 28 février : de 7 à 8 dixièmes de glace de lac mince et moyenne.

De Grand Marais à Duluth

Aperçu pour décembre

Du 1^{er} au 31 décembre : eau libre.

Aperçu pour janvier

Du 1^{er} au 14 janvier : eau libre.

Du 15 au 22 janvier : eau libre, mais de 4 à 6 dixièmes de glace de lac nouvelle et mince près de Duluth.

Du 23 au 31 janvier : eau libre, mais de 7 à 8 dixièmes de glace de lac mince et moyenne près de Duluth.

Aperçu pour février

Du 1^{er} au 10 février : eau libre, mais de 9 à 9+ dixièmes de glace de lac mince et moyenne près de Duluth.

Du 11 au 20 février : de 4 à 6 dixièmes de glace de lac nouvelle et mince, mais de 9 à 9+ dixièmes de glace de lac mince et moyenne près de Duluth.

Du 21 au 28 février : de 7 à 8 dixièmes de glace de lac mince et moyenne, mais 9 à 9+ dixièmes de glace de lac mince et moyenne près de Duluth.

Partie sud du lac Supérieur, à l'ouest de la péninsule de Keweenaw

Aperçu pour décembre

Du 1^{er} au 15 décembre : eau libre.

Du 16 au 22 décembre : eau libre, mais de 4 à 6 dixièmes de glace de lac nouvelle et mince dans la baie Chequamegon.

Du 23 au 31 décembre : eau libre, mais de 9 à 9+ dixièmes de glace de lac mince dans la baie Chequamegon.

Aperçu pour janvier

Du 1^{er} au 14 janvier : de 1 à 3 dixièmes de glace de lac nouvelle et mince le long de la rive et près des îles Apostle, mais glace de lac moyenne consolidée dans la baie Chequamegon.

Du 15 au 25 janvier : de 7 à 8 dixièmes de glace de lac nouvelle et mince le long de la rive, mais glace de lac moyenne consolidée dans la baie Chequamegon.

Du 26 au 31 janvier : de 7 à 8 dixièmes de glace de lac nouvelle et mince le long de la rive, mais glace de lac moyenne consolidée dans la baie Chequamegon et autour des îles Apostle.

Aperçu pour février

Du 1^{er} au 14 février : de 9 à 9+ dixièmes de glace de lac mince et moyenne le long de la rive, mais glace de lac moyenne consolidée dans la baie Chequamegon et autour des îles Apostle.

Du 15 au 28 février : de 9 à 9+ dixièmes de glace de lac mince et moyenne le long de la rive, mais glace de lac épaisse consolidée dans la baie Chequamegon. Glace de lac moyenne consolidée autour des îles Apostle.

Partie sud du lac Supérieur, à l'est de la péninsule de Keweenaw

Aperçu pour décembre

Du 1^{er} au 31 décembre : eau libre.

Aperçu pour janvier

Service des glaces de l'Amérique du Nord

Du 1^{er} au 20 janvier : eau libre.

Du 21 au 31 janvier : eau libre, mais de 4 à 6 dixièmes de glace de lac nouvelle et mince le long de certaines parties la rive.

Aperçu pour février

Du 1^{er} au 14 février : eau libre, de 7 à 8 dixièmes de glace de lac nouvelle et mince le long de certaines parties de la rive sud ainsi qu'à l'est de la péninsule de Keweenaw.

Du 15 au 28 février : eau libre, mais de 9 à 9+ dixièmes de glace de lac mince et moyenne le long de la rive sud ainsi qu'à l'est de la péninsule de Keweenaw. Glace de lac moyenne consolidée dans les baies abritées.

Baie Whitefish

Aperçu pour décembre

Du 1^{er} au 10 décembre : eau libre.

Du 11 au 31 décembre : eau libre, mais de 1 à 3 dixièmes de glace de lac nouvelle et mince dans les baies abritées.

Aperçu pour janvier

Du 1^{er} au 15 janvier : eau libre, mais de 1 à 3 dixièmes de glace de lac nouvelle et mince le long de la rive.

Du 16 au 22 janvier : de 4 à 6 dixièmes de glace de lac nouvelle et mince, mais glace de lac moyenne consolidée dans les baies abritées.

Du 23 au 31 janvier : de 7 à 8 dixièmes de glace de lac nouvelle et mince, mais glace de lac mince consolidée dans la partie est.

Aperçu pour février

Du 1^{er} au 15 février : de 7 à 8 dixièmes de glace de lac mince et moyenne, mais glace de lac moyenne consolidée dans la partie est.

Du 16 au 28 février : de 9 à 9+ dixièmes de glace de lac mince et moyenne, mais glace de lac épaisse consolidée dans la partie est.

De la baie Whitefish, vers le nord, jusqu'à la baie Michipicoten

Aperçu pour décembre

Du 1^{er} au 31 décembre : eau libre.

Aperçu pour janvier

Du 1^{er} au 31 janvier : eau libre.

Aperçu pour février

Du 1^{er} au 10 février : eau libre, mais de 4 à 6 dixièmes de glace de lac nouvelle et mince le long de certaines parties de la rive sud de la baie Michipicoten.

Du 11 au 20 février : eau libre, mais de 7 à 8 dixièmes de glace de lac mince et moyenne le long de la rive.

Du 21 au 28 février : eau libre, mais de 9 à 9+ dixièmes de glace de lac moyenne le long de la rive.

De la baie Michipicoten jusqu'à l'entrée de la baie Nipigon

Aperçu pour décembre

Du 1^{er} au 31 décembre : eau libre.

Aperçu pour janvier

Du 1^{er} au 20 janvier : eau libre.

Du 21 au 31 janvier : eau libre, mais quelques plaques de 1 à 3 dixièmes de glace de lac nouvelle le long de certaines parties de la rive, de Marathon à la baie Nipigon.

Aperçu saisonnier - Grands Lacs - Hiver 2021-2022

Aperçu pour février

Du 1^{er} au 28 février : eau libre, mais quelques plaques de 4 à 6 dixièmes de glace de lac nouvelle et mince le long de la rive, de Marathon à la baie Nipigon.

Ailleurs sur le lac Supérieur

Aperçu pour décembre

Du 1^{er} au 31 décembre : libre de glace.

Aperçu pour janvier

Du 1^{er} au 31 janvier : libre de glace à eau libre.

Aperçu pour février

Du 1^{er} au 15 février : libre de glace à eau libre.

Du 16 au 28 février : libre de glace à eau libre. Jusqu'à 1 à 3 dixièmes de glace de lac nouvelle et mince.

Lac Michigan

Températures hivernales et prévisions des conditions glacielles

On prévoit des températures moyennes de l'air au-dessus de la normale de décembre à février. On prévoit des conditions glacielles inférieures à la normale.

Baie Green

Aperçu pour décembre

Du 1^{er} au 15 décembre : eau libre.

Du 16 au 23 décembre : eau libre, mais de 1 à 3 dixièmes de glace de lac nouvelle et mince sur la partie sud et dans les baies de Noc.

Du 24 au 31 décembre : eau libre, mais de 7 à 8 dixièmes de glace de lac nouvelle et mince sur la partie sud et dans les baies de Noc.

Aperçu pour janvier

Du 1^{er} au 10 janvier : eau libre, mais de 7 à 8 dixièmes de glace de lac mince et moyenne dans la partie sud. Glace de lac mince et moyenne consolidée dans les baies de Noc.

Du 11 au 20 janvier : de 1 à 3 dixièmes de glace de lac nouvelle et mince, mais de 9 à 9+ dixièmes de glace de lac mince et moyenne dans la partie sud. Glace de lac moyenne consolidée sur la partie à l'extrême sud et dans les baies de Noc.

Du 21 au 31 janvier : de 7 à 8 dixièmes de glace de lac mince et moyenne, mais glace de lac moyenne consolidée dans la partie sud et dans les baies de Noc.

Aperçu pour février

Du 1^{er} au 13 février : de 9 à 9+ dixièmes de glace de lac mince et moyenne, mais glace de lac moyenne consolidée dans les parties sud et nord.

Du 14 au 28 février : de 9 à 9+ dixièmes de glace de lac moyenne, mais glace de lac épaisse consolidée dans les parties sud et nord.

Partie nord-est du lac Michigan

Aperçu pour décembre

Du 1^{er} au 31 décembre : eau libre.

Aperçu pour janvier

Du 1^{er} au 10 janvier : eau libre, mais de 1 à 3 dixièmes de glace de lac nouvelle et mince le long de certaines parties de la rive nord et près du détroit de Mackinac.

Aperçu saisonnier - Grands Lacs - Hiver 2021-2022

De 11 à 20 janvier : eau libre, mais de 1 à 3 dixièmes de glace de lac nouvelle et mince le long de la rive nord et glace au nord-est de l'île Beaver.

Du 21 au 31 janvier : eau libre, mais de 4 à 6 dixièmes de glace de lac nouvelle et mince le long de la rive nord et près de l'île Beaver. De 7 à 8 dixièmes de glace de lac mince et moyenne au nord et à l'est de l'île Beaver.

Aperçu pour février

Du 1^{er} au 14 février : de 1 à 3 dixièmes de glace de lac nouvelle et mince, mais de 7 à 8 dixièmes de glace de lac mince et moyenne au nord et à l'est de l'île Beaver. De 9 à 9+ dixièmes de glace de lac moyenne dans le détroit de Mackinac.

Du 15 au 28 février : de 1 à 3 dixièmes de glace de lac nouvelle et mince, mais de 9 à 9+ dixièmes de glace de lac mince et moyenne au nord et à l'est de l'île Beaver. Glace de lac moyenne consolidée le long de la rive nord-est et dans le détroit de Mackinac.

Ailleurs sur le lac Michigan

Aperçu pour décembre

Du 1^{er} au 31 décembre : libre de glace à eau libre.

Aperçu pour janvier

Du 1^{er} au 20 janvier : libre de glace à eau libre.

Du 21 au 31 janvier : eau libre, mais de 1 à 3 dixièmes de glace de lac nouvelle et mince le long de certaines parties des rives sud et ouest.

Aperçu pour février

Du 1^{er} au 10 février : eau libre, mais de 4 à 6 dixièmes de glace de lac nouvelle et mince le long de certaines parties la rive.

Du 11 au 20 février : eau libre, mais de 7 à 8 dixièmes de glace de lac nouvelle et mince le long de certaines parties la rive.

Du 21 au 28 février : eau libre, mais de 1 à 3 dixièmes de glace de lac mince et moyenne le long de certaines parties de la rive.

Lac Huron et baie Georgienne

Températures hivernales et prévisions des conditions glacielles

On prévoit des températures au-dessus de la normale sur le lac Huron et la baie Georgienne de décembre à février. On prévoit des conditions glacielles inférieures à la normale.

Chenal North

Aperçu pour décembre

Du 1^{er} au 15 décembre : eau libre.

Du 16 au 25 décembre : eau libre, mais de 1 à 3 dixièmes de glace de lac nouvelle et mince dans les baies abritées.

Du 26 au 31 décembre : eau libre, mais de 1 à 3 dixièmes de glace nouvelle et mince dans les parties est et ouest. De 7 à 8 dixièmes de glace nouvelle et mince dans les baies abritées.

Aperçu pour janvier

Du 1^{er} au 14 janvier : eau libre, mais de 4 à 6 dixièmes de glace de lac nouvelle et mince dans les parties est et ouest. Glace de lac mince consolidée dans les baies abritées.

Du 15 au 25 janvier : de 1 à 3 dixièmes de glace de lac nouvelle et mince, mais de 7 à 8 dixièmes de glace de lac mince et moyenne dans les parties est et ouest.

Du 26 au 31 janvier : de 7 à 8 dixièmes de glace de lac mince et moyenne, mais glace de lac moyenne consolidée dans les parties est et ouest.

Aperçu pour février

Du 1^{er} au 14 février : de 9 à 9+ dixièmes de glace de lac moyenne, mais glace de lac moyenne consolidée dans les parties est et ouest.

Du 15 au 28 février : glace de lac moyenne consolidée, mais glace de lac épaisse dans les parties est et ouest.

Rivière Sainte-Marie

Aperçu pour décembre

Du 1^{er} au 10 décembre : eau libre, mais de 1 à 3 dixièmes de glace de lac nouvelle et mince dans les baies abritées.

Du 11 au 20 décembre : de 1 à 3 dixièmes de glace de lac nouvelle et mince.

Du 21 au 31 décembre : de 7 à 8 dixièmes de glace de lac nouvelle et mince, mais glace de lac moyenne consolidée dans les baies abritées.

Aperçu pour janvier

Du 1^{er} au 10 janvier : de 9 à 9+ dixièmes de glace de lac mince et moyenne, mais glace de lac mince et moyenne consolidée dans les baies abritées.

Du 21 au 31 janvier : glace de lac moyenne consolidée.

Aperçu pour février

Du 1^{er} au 20 février : glace de lac moyenne consolidée.

Du 21 au 28 février : glace de lac épaisse consolidée.

Au sud de l'île Manitoulin, vers l'ouest, jusqu'à la partie nord-ouest du lac Huron

Aperçu pour décembre

Du 1^{er} au 31 décembre : eau libre.

Aperçu pour janvier

Du 1^{er} au 20 janvier : eau libre.

Du 21 au 31 janvier : eau libre, mais de 1 à 3 dixièmes de glace de lac nouvelle et mince dans la partie nord-ouest.

Aperçu pour février

Du 1^{er} au 15 février : eau libre, mais de 1 à 3 dixièmes de glace de lac nouvelle et mince au sud de l'île Manitoulin. De 4 à 6 dixièmes de glace de lac nouvelle et mince dans la partie nord-ouest.

Du 16 au 28 février : eau libre, mais de 4 à 6 dixièmes de glace de lac nouvelle et mince au sud de l'île Manitoulin. De 7 à 8 dixièmes de glace de lac mince et moyenne dans la partie nord-ouest.

Partie nord-ouest du lac Huron, près du détroit de Mackinac

Aperçu pour décembre

Du 1^{er} au 31 décembre : eau libre.

Aperçu pour janvier

Du 1^{er} au 20 janvier : eau libre, mais de 1 à 3 dixièmes de glace de lac nouvelle et mince dans les baies abritées.

Du 21 au 31 janvier : de 4 à 6 dixièmes de glace de lac nouvelle et mince, mais de 7 à 8 dixièmes de glace de lac mince et moyenne dans la partie sud et le détroit de Mackinac.

Aperçu pour février

Du 1^{er} au 14 février : de 7 à 8 dixièmes de glace de lac mince et moyenne, mais de 9 à 9+ dixièmes de glace de lac moyenne dans le détroit de Mackinac. Glace de lac moyenne consolidée dans la partie nord.

Du 15 au 28 février : de 7 à 8 dixièmes de glace de lac mince et moyenne, mais glace de lac moyenne consolidée dans la partie ouest.

De la partie nord-ouest du lac Huron jusqu'à la baie Saginaw

Aperçu pour décembre

Du 1^{er} au 31 décembre : eau libre.

Aperçu pour janvier

Du 1^{er} au 10 janvier : eau libre, mais plaques de 1 à 3 dixièmes de glace de lac nouvelle et mince au sud d'Alpena.

Du 11 au 20 janvier : eau libre, mais de 1 à 3 dixièmes de glace de lac nouvelle et mince le long de certaines parties de la rive.

Du 21 au 31 janvier : eau libre, mais de 4 à 6 dixièmes de glace de lac nouvelle et mince le long de la rive.

Aperçu pour février

Du 1^{er} au 10 février : eau libre, mais de 4 à 6 dixièmes de glace de lac nouvelle et mince le long de la rive.

Du 11 au 20 février : eau libre, mais de 4 à 6 dixièmes de glace mince et moyenne. De 7 à 8 dixièmes de glace nouvelle et mince le long de la rive, au sud d'Alpena.

Du 21 au 28 février : eau libre, mais de 7 à 8 dixièmes de glace de lac mince et moyenne le long de la rive.

Baie Saginaw

Aperçu pour décembre

Du 1^{er} au 20 décembre : eau libre.

Du 21 au 26 décembre : eau libre, mais de 1 à 3 dixièmes de glace de lac nouvelle et mince le long de la rive.

Du 27 au 31 décembre : de 1 à 3 dixièmes de glace de lac nouvelle et mince, mais de 7 à 8 dixièmes de glace de lac nouvelle et mince le long de la rive.

Aperçu pour janvier

Du 1^{er} au 7 janvier : de 7 à 8 dixièmes de glace de lac nouvelle et mince.

Du 8 au 15 janvier : de 9 à 9+ dixièmes de glace de lac nouvelle et mince.

Du 16 au 23 janvier : de 9 à 9+ dixièmes de glace de lac mince et moyenne.

Du 24 au 31 janvier : glace de lac mince et moyenne consolidée.

Aperçu pour février

Du 1^{er} au 28 février : glace de lac moyenne consolidée.

Rive sud et rive est du lac Huron

Aperçu pour décembre

Du 1^{er} au 25 décembre : eau libre.

Du 26 au 31 décembre : eau libre, mais quelques plaques de 1 à 3 dixièmes de glace de lac nouvelle le long de la rive, au nord de Goderich.

Aperçu pour janvier

Aperçu saisonnier - Grands Lacs - Hiver 2021-2022

Service des glaces de l'Amérique du Nord

Du 1^{er} au 10 janvier : eau libre, mais quelques plaques de 1 à 3 dixièmes de glace de lac nouvelle et mince le long de la rive.

Du 11 au 21 janvier : eau libre, mais de 4 à 6 dixièmes de glace de lac nouvelle et mince le long de certaines parties la rive.

Du 22 au 31 janvier : eau libre, mais de 7 à 8 dixièmes de glace de lac mince le long de la rive.

Aperçu pour février

Du 1^{er} au 10 février : eau libre, mais de 7 à 8 dixièmes de glace de lac mince et moyenne le long de la rive sud. De 9 à 9+ dixièmes de glace de lac mince et moyenne le long de la rive est.

Du 11 au 20 février : de 7 à 8 dixièmes de glace de lac mince et moyenne, mais de 9 à 9+ dixièmes de glace de lac mince et moyenne le long de la rive est.

Glacé de lac moyenne consolidée le long de la péninsule Bruce.

Du 21 au 28 février : de 7 à 8 dixièmes de glace de lac mince et moyenne dans la partie sud et le long de la rive est. Glacé de lac moyenne consolidée le long de la péninsule Bruce.

Baie Georgienne

Aperçu pour décembre

Du 1^{er} au 15 décembre : eau libre.

Du 16 au 31 décembre : eau libre, mais de 1 à 3 dixièmes de glace de lac nouvelle et mince le long de certaines parties de la rive nord-est.

Aperçu pour janvier

Du 1^{er} au 10 janvier : eau libre, mais de 1 à 3 dixièmes de glace de lac nouvelle et mince le long de la rive nord-est. Glacé de lac mince consolidée dans les baies abritées.

Du 11 au 20 janvier : eau libre, mais de 4 à 6 dixièmes de glace de lac nouvelle et mince le long de la rive nord-est. Glacé de lac moyenne consolidée dans les baies abritées.

Du 21 au 31 janvier : eau libre, mais de 7 à 8 dixièmes de glace de lac nouvelle et mince près de la partie nord-est. Glacé de lac moyenne consolidée le long de la rive nord-est.

Aperçu pour février

Du 1^{er} au 20 février : de 4 à 6 dixièmes de glace de lac nouvelle et mince, mais de 9 à 9+ dixièmes de glace de lac mince et moyenne dans la partie nord-est. Glacé de lac moyenne consolidée le long de la rive.

Du 21 au 28 février : de 4 à 6 dixièmes de glace de lac mince, mais de 9 à 9+ dixièmes de glace de lac moyenne dans la partie nord-est. Glacé de lac moyenne et épaisse consolidée le long de la rive.

Ailleurs sur le lac Huron

Aperçu pour décembre

Du 1^{er} au 31 décembre : libre de glace.

Aperçu pour janvier

Du 1^{er} au 31 janvier : eau libre à libre de glace

Aperçu pour février

Du 1^{er} au 28 février : eau libre à libre de glace.

Lac Érié et lac Sainte-Claire

Températures hivernales et prévisions des conditions glacielles

On prévoit des températures moyennes de l'air au-dessus de la normale de décembre à février. On prévoit des conditions glacielles inférieures à la normale.

Lac Sainte-Claire et bassin ouest

Aperçu pour décembre

Du 1^{er} au 20 décembre : eau libre.

Du 21 au 31 décembre : eau libre, mais de 1 à 3 dixièmes de glace de lac nouvelle et mince le long de certaines parties de la rive.

Aperçu pour janvier

Du 1^{er} au 10 janvier : eau libre, mais de 1 à 3 dixièmes de glace de lac nouvelle et mince le long de certaines parties de la rive. De 4 à 6 dixièmes de glace de lac nouvelle et mince dans la partie est du lac Sainte-Claire.

Du 11 au 20 janvier : de 7 à 8 dixièmes de glace de lac nouvelle et mince.

Du 21 au 31 janvier : de 9 à 9+ dixièmes de glace de lac nouvelle et mince, mais glace de lac mince consolidée le long de certaines parties de la rive.

Aperçu pour février

Du 1^{er} au 10 février : de 9 à 9+ dixièmes de glace de lac mince et moyenne, mais glace de lac moyenne consolidée dans la partie est du lac Sainte-Claire.

Du 11 au 20 février : de 9 à 9+ dixièmes de glace de lac moyenne, mais glace de lac moyenne consolidée dans le lac Sainte-Claire.

Du 21 au 28 février : de 7 à 8 dixièmes de glace de lac moyenne, mais glace de lac consolidée dans la partie est du lac Sainte-Claire.

Le reste du lac Érié

Aperçu pour décembre

Du 1^{er} au 20 décembre : eau libre.

Du 21 au 31 décembre : eau libre, mais de 1 à 3 dixièmes de glace de lac nouvelle et mince dans la baie Long Point.

Aperçu pour janvier

Du 1^{er} au 10 janvier : eau libre, mais de 7 à 8 dixièmes de glace de lac nouvelle et mince dans la baie Long Point.

Du 11 au 20 janvier : eau libre, mais de 1 à 3 dixièmes de glace de lac nouvelle et mince dans la partie ouest et le long de la rive nord. De 9 à 9+ dixièmes de glace de lac nouvelle et mince dans la baie Long Point.

Du 21 au 31 janvier : eau libre, mais de 7 à 8 dixièmes de glace de lac mince et moyenne dans les parties ouest et nord.

Aperçu pour février

Du 1^{er} au 10 février : de 4 à 6 dixièmes de glace de lac mince et moyenne, mais de 9 à 9+ dixièmes de glace de lac mince et moyenne dans les parties ouest et nord.

Du 11 au 20 février : de 7 à 8 dixièmes de glace de lac nouvelle et mince, mais de 9 à 9+ dixièmes de glace de lac mince et moyenne dans la moitié ouest.

Du 21 au 28 février : de 4 à 6 dixièmes de glace de lac mince et moyenne dans la partie ouest et le long de la rive nord, mais de 7 à 8 dixièmes de glace de lac mince et moyenne dans les parties sud et est.

Lac Ontario

Températures hivernales et prévisions des conditions glacielles

On prévoit des températures moyennes de l'air au-dessus de la normale de décembre à février. On prévoit des conditions glacielles inférieures à la normale.

Partie nord-est du lac Ontario

Aperçu pour décembre

Du 1^{er} au 31 décembre : eau libre.

Aperçu pour janvier

Du 1^{er} au 10 janvier : eau libre, mais quelques plaques de 1 à 3 dixièmes de glace de lac nouvelle et mince dans les baies abritées.

Du 11 au 20 janvier : eau libre, mais de 4 à 6 dixièmes de glace de lac nouvelle et mince dans les baies abritées.

Du 21 au 31 janvier : eau libre, mais de 4 à 6 dixièmes de glace de lac nouvelle et mince le long de la rive. Glace de lac mince consolidée dans les baies abritées.

Aperçu pour février

Du 1^{er} au 10 février : de 4 à 6 dixièmes de glace de lac nouvelle et mince, mais de 9 à 9+ dixièmes de glace de lac mince et moyenne près de la rive. Glace de lac moyenne consolidée dans les baies abritées.

Du 11 au 20 février : de 7 à 8 dixièmes de glace de lac mince et moyenne, mais de 9 à 9+ dixièmes de glace de lac mince et moyenne le long de la rive. Glace de lac moyenne consolidée dans les baies isolées.

Du 21 au 28 février : de 4 à 6 dixièmes de glace de lac mince et moyenne, mais de 7 à 8 dixièmes de glace de lac mince et moyenne le long de la rive. Glace de lac moyenne consolidée dans les baies isolées.

Baie de Quinte

Aperçu pour décembre

Du 1^{er} au 20 décembre : eau libre.

Du 21 au 26 décembre : de 7 à 8 dixièmes de glace de lac nouvelle et mince.

Du 27 au 31 décembre : de 9 à 9+ dixièmes de glace de lac nouvelle et mince.

Aperçu pour janvier

Du 1^{er} au 8 janvier : de 9 à 9+ dixièmes de glace de lac mince.

Du 9 au 20 janvier : glace de lac mince consolidée.

Du 21 au 31 janvier : glace de lac moyenne consolidée.

Aperçu pour février

Du 1^{er} au 20 février : glace de lac moyenne consolidée.

Du 21 au 28 février : glace de lac moyenne et épaisse consolidée.

Ailleurs sur le lac Ontario

Aperçu pour décembre

Du 1^{er} au 31 décembre : libre de glace à eau libre.

Aperçu pour janvier

Du 1^{er} au 31 janvier : eau libre.

Aperçu pour février

Du 1^{er} au 20 février : eau libre, mais quelques plaques de 4 à 6 dixièmes de glace de lac nouvelle et mince le long de la rive sud et de la rive nord, entre Toronto et la baie de Quinte.

Du 21 au 28 février : eau libre.

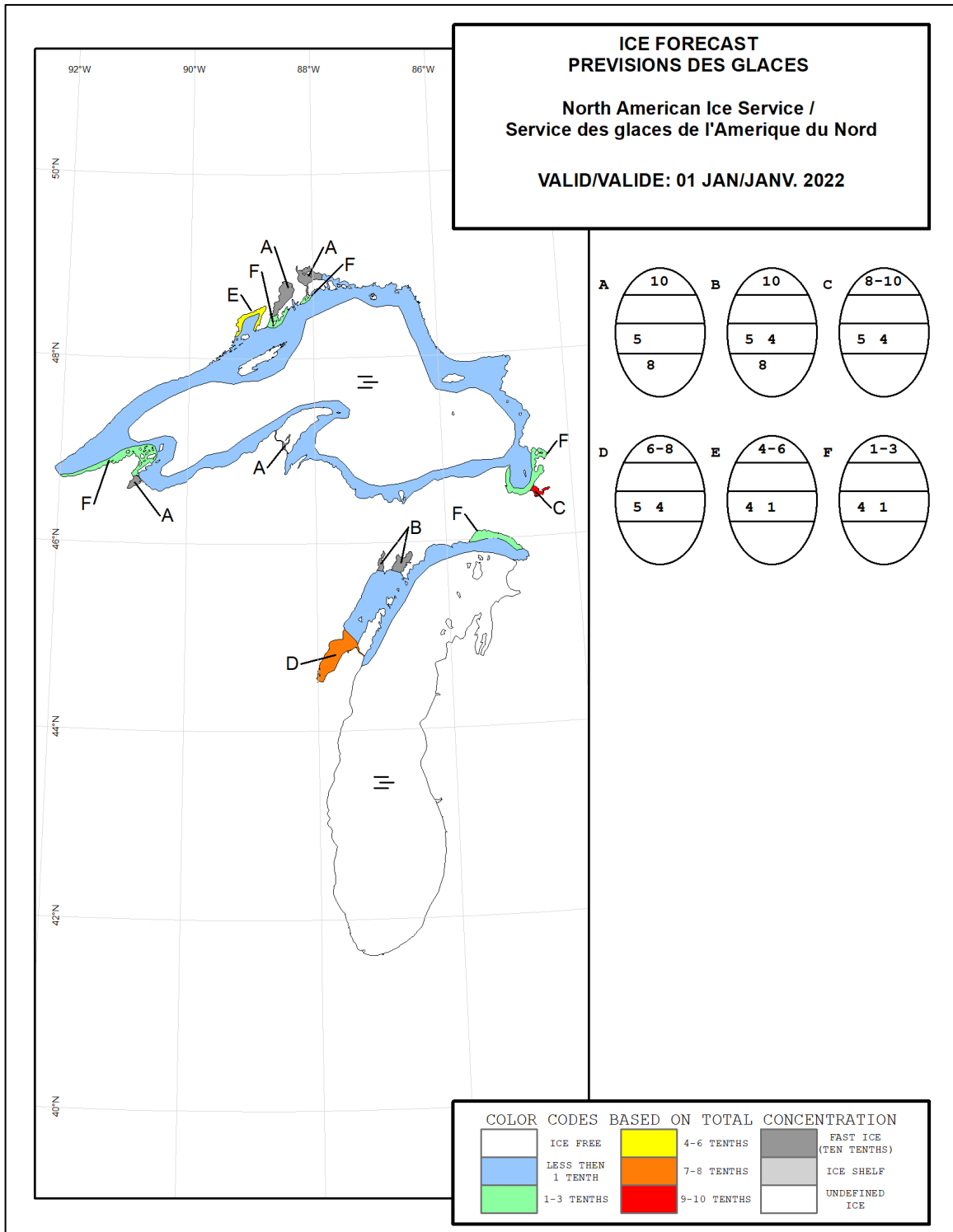


Figure 1 : Conditions glacielles prévues – ouest des Grands Lacs – 1^{er} janvier 2022

Aperçu saisonnier – Grands Lacs – Hiver 2021-2022

Service des glaces de l'Amérique du Nord

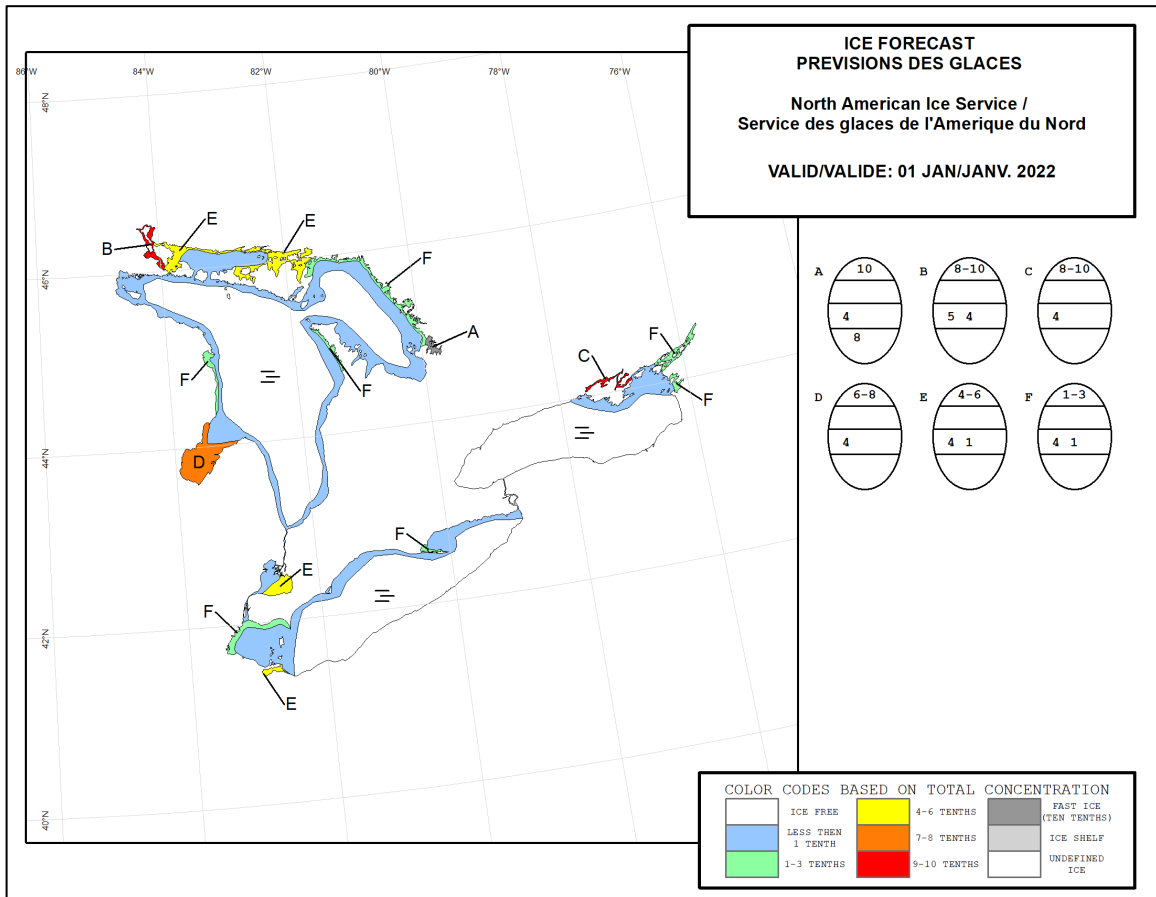


Figure 2 : Conditions glacielles prévues – est des Grands Lacs – 1^{er} janvier 2022

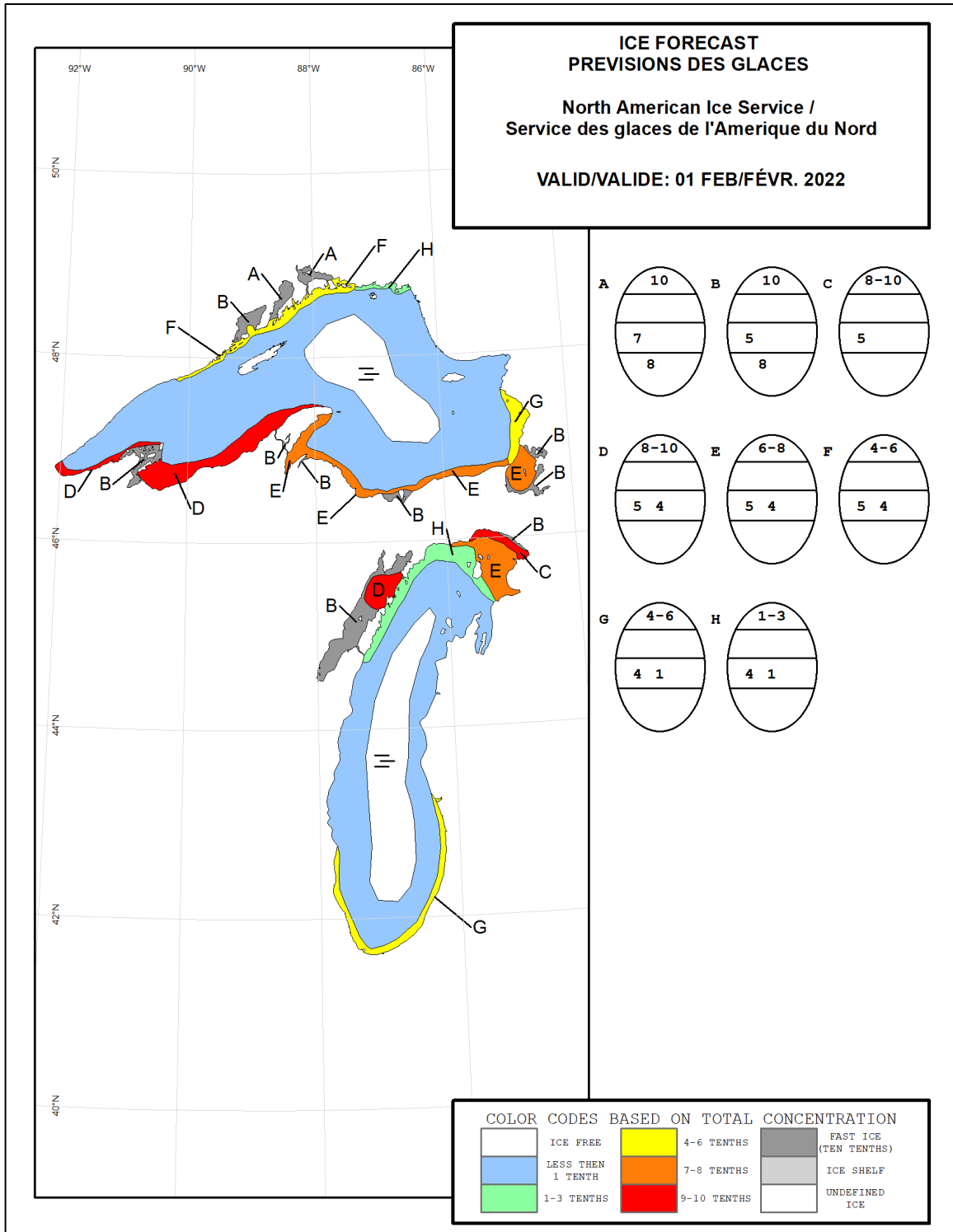


Figure 3 : Conditions glacielles prévues – ouest des Grands Lacs – 1^{er} février 2022

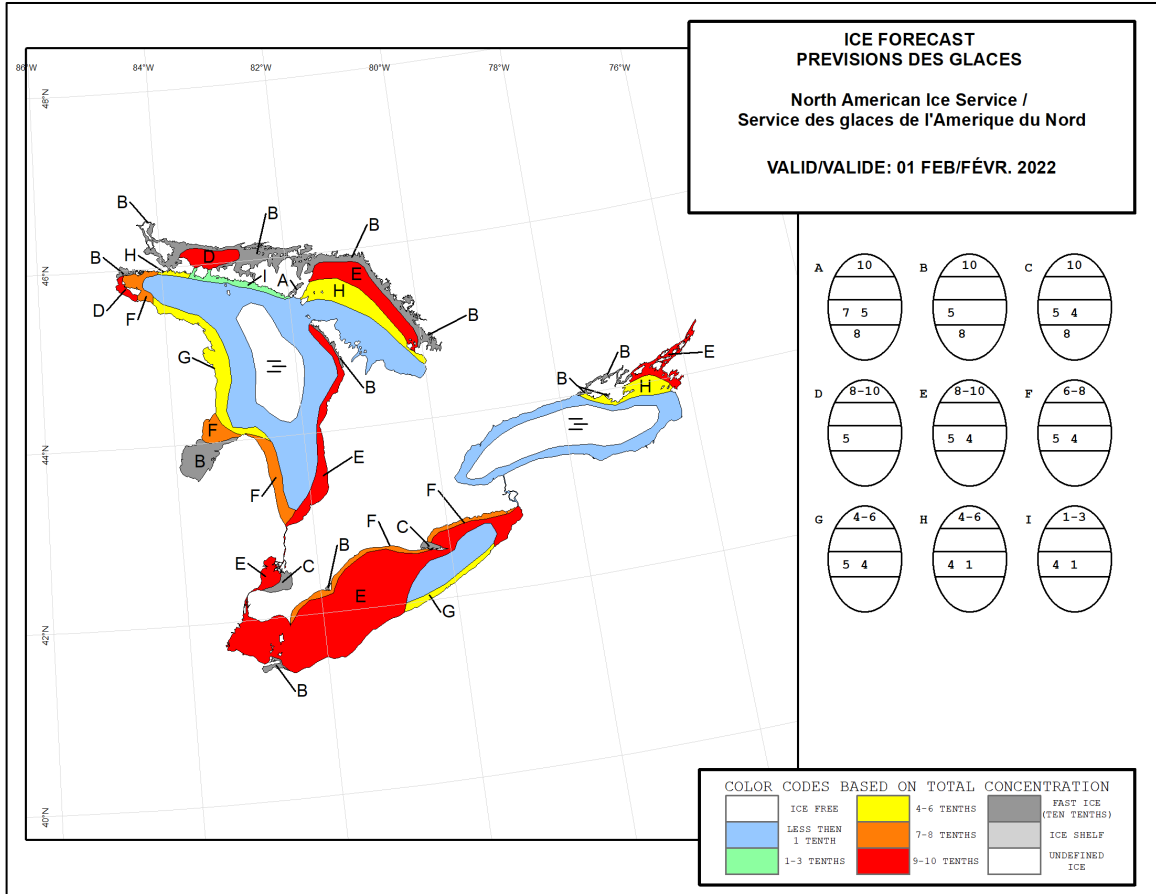


Figure 4 : Conditions glacielles prévues – est des Grands Lacs – 1^{er} février 2022

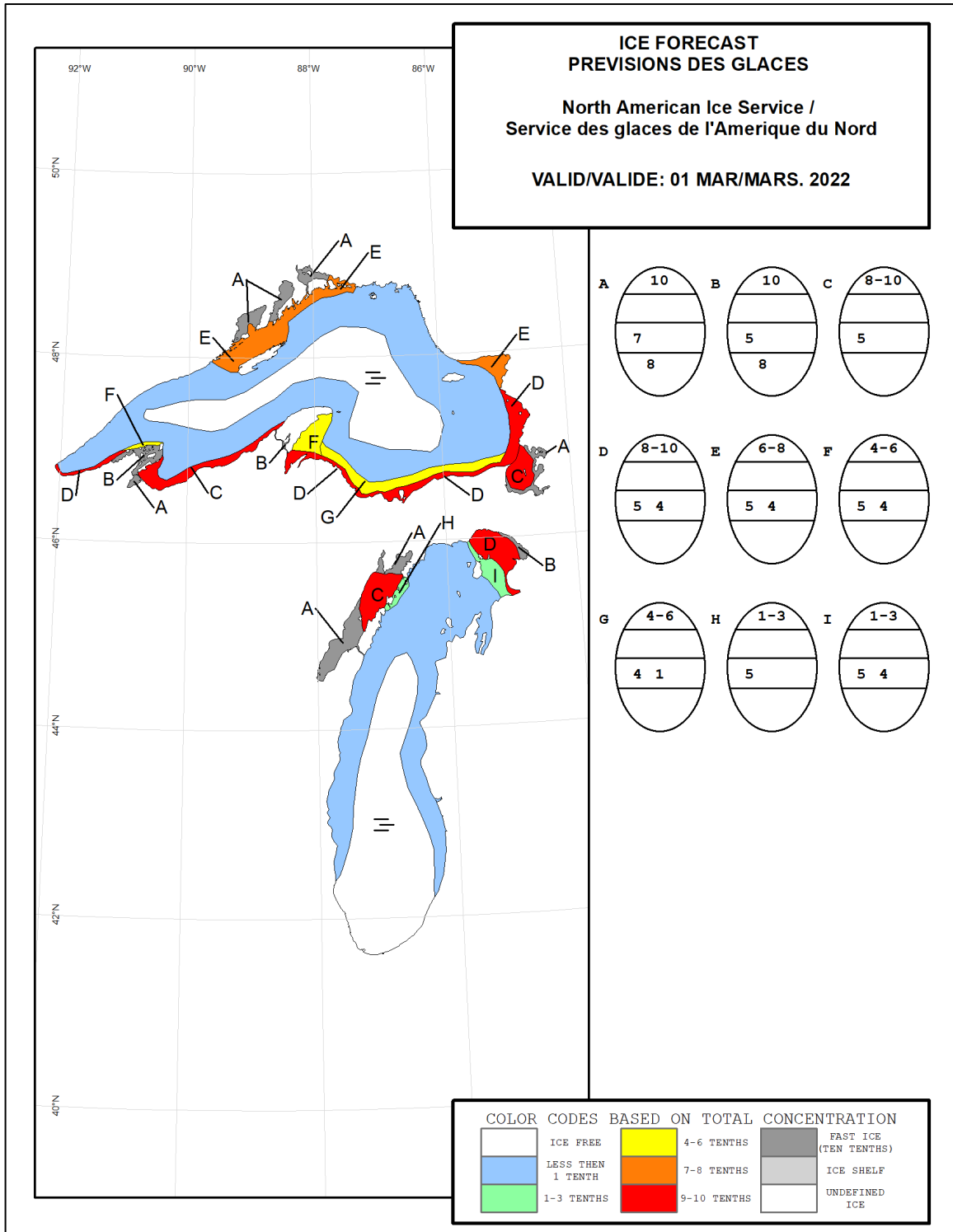


Figure 5 : Conditions glacielles prévues – ouest des Grands Lacs – 1^{er} mars 2022

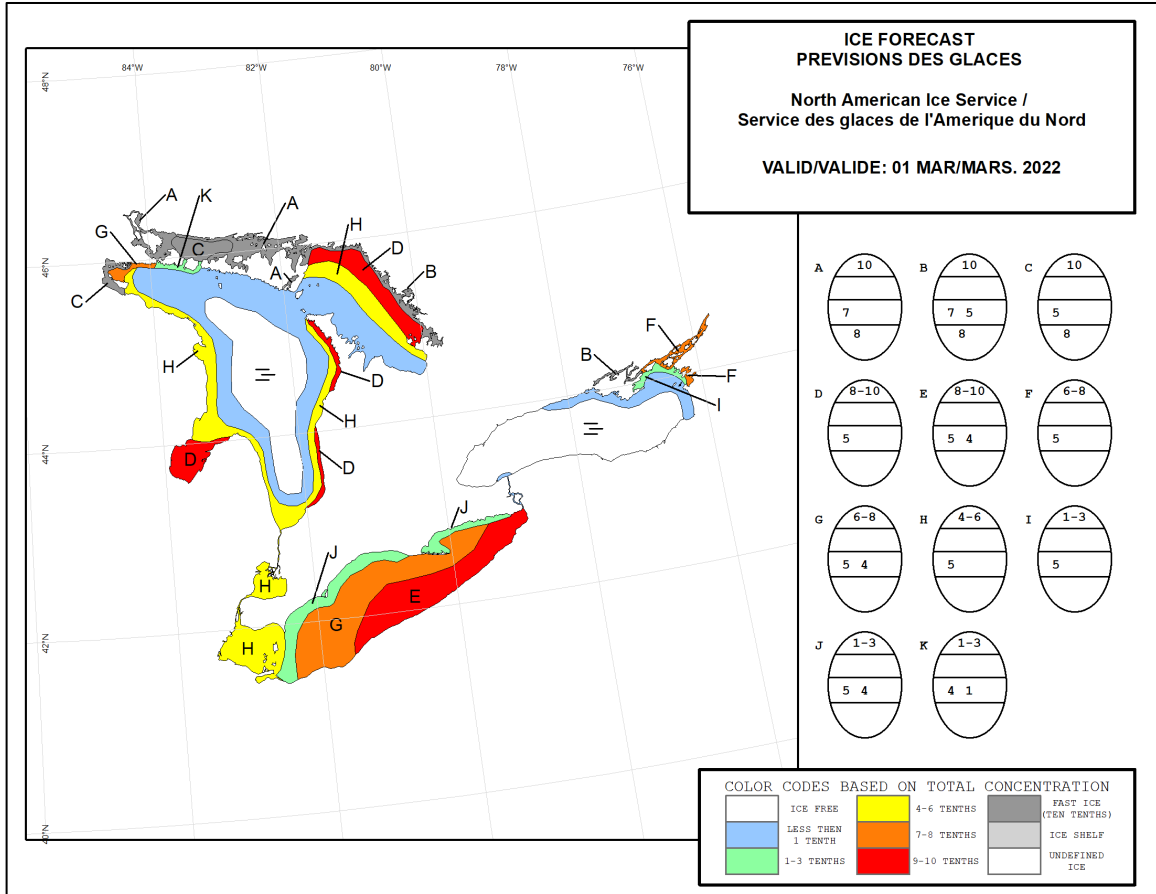


Figure 6 : Conditions glacielles prévues – est des Grands Lacs – 1^{er} mars 2022