



Aperçu saisonnier

Golfe du Saint-Laurent et eaux de l'est de
Terre-Neuve et de la côte du Labrador
Hiver 2021-2022

Publié par le Service canadien des glaces
d'Environnement et Changement climatique Canada
1^{er} décembre 2021



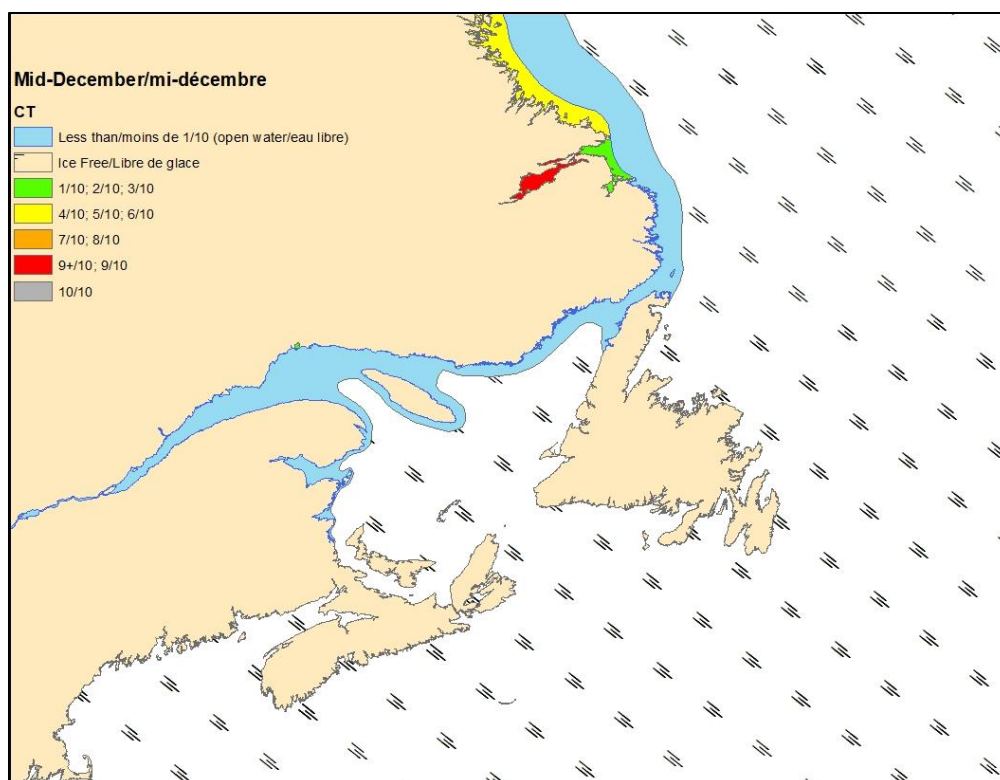


Figure 1 : Prévisions des conditions glacielles – mi-décembre 2021

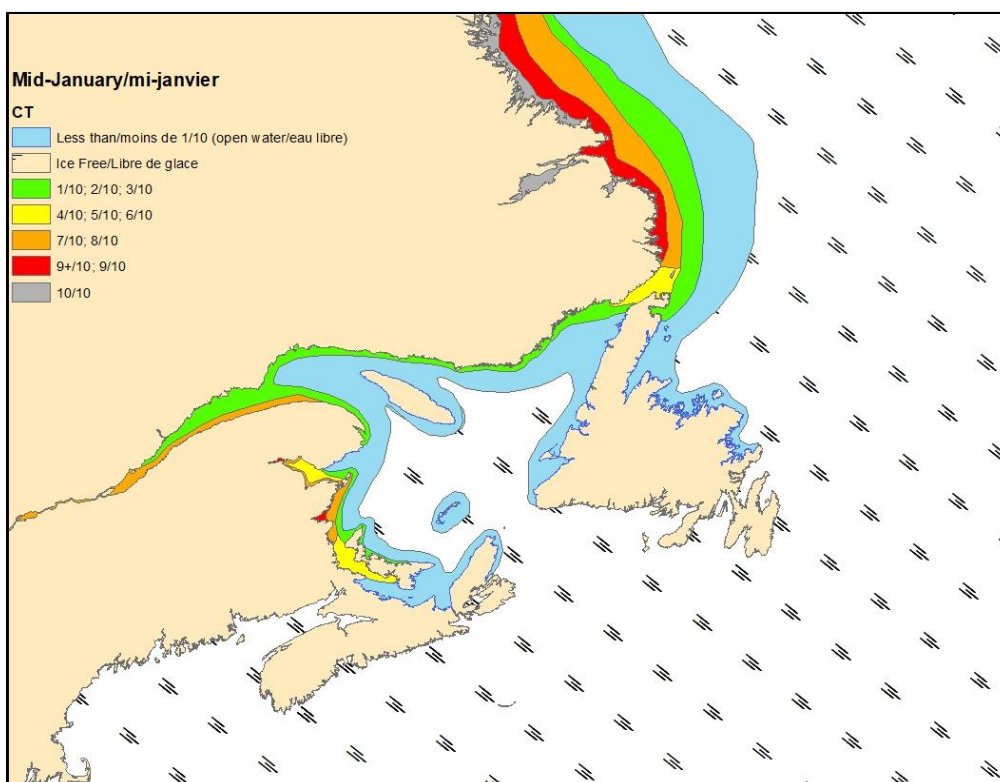


Figure 2 : Prévisions des conditions glacielles – mi-janvier 2022

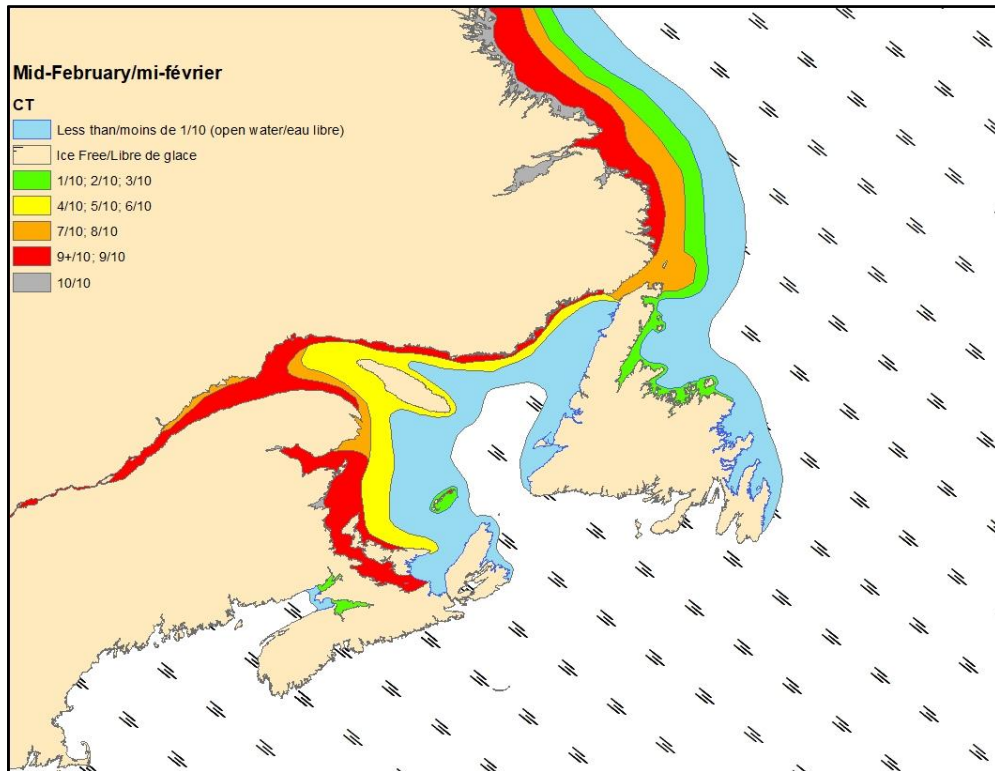


Figure 1: Prévisions des conditions glacielles – mi-février 2022

Golfe du Saint-Laurent

Prévisions des températures et conditions glacielles hivernales

Les températures de l'air en surface devraient être supérieures à la normale pour la période décembre à février dans le golfe. Les conditions glacielles devraient être inférieures à la normale.

Estuaire

Aperçu pour décembre

Du 1^{er} au 17 décembre : eau libre.

Du 18 au 25 décembre : eau libre, mais de 4 à 6 dixièmes de glace nouvelle et grise le long de certaines parties du littoral.

Du 26 au 31 décembre : eau libre, mais de 7 à 8 dixièmes de glace nouvelle et grise le long de certaines parties du littoral.

Aperçu pour janvier

Du 1^{er} au 10 janvier : eau libre, mais de 7 à 8 dixièmes de glace nouvelle et grise dans la partie ouest et le long de certaines parties du littoral.

Du 11 au 20 janvier : de 1 à 3 dixièmes de glace nouvelle et grise, mais de 7 à 8 dixièmes de glace nouvelle et grise dans la partie ouest et le long de certaines parties du littoral.

Du 21 au 31 janvier : de 7 à 8 dixièmes de glace nouvelle et grise, mais de 9 à 9+ dixièmes de glace grise et blanchâtre le long du littoral sud.

Aperçu pour février

Du 1^{er} au 10 février : de 7 à 8 dixièmes de glace nouvelle et grise, mais de 9 à 9+ dixièmes de glace grise et blanchâtre le long du littoral sud.

Du 11 au 20 février : de 9 à 9+ dixièmes de glace grise et blanchâtre.

Du 21 au 28 février : de 4 à 6 dixièmes de glace nouvelle et grise, mais de 7 à 8 dixièmes de glace grise et blanchâtre dans la partie est et le long du littoral sud.

Baie des Chaleurs, vers le sud, jusqu'au détroit de Northumberland

Aperçu pour décembre

Du 1^{er} au 10 décembre : eau libre.

Du 11 au 20 décembre : eau libre, mais quelques plaques de 1 à 3 dixièmes de nouvelle glace dans le sud de la baie des Chaleurs et près de Miramichi.

Du 21 au 31 décembre : eau libre, mais de 7 à 8 dixièmes de glace nouvelle et grise le long de certaines parties de la côte à l'ouest du cap Tormentine.

Aperçu pour janvier

Du 1^{er} au 10 janvier : eau libre, mais de 7 à 8 dixièmes de glace nouvelle et grise le long de la côte. Glace grise consolidée dans les baies abritées.

Du 11 au 20 janvier : de 1 à 3 dixièmes de glace nouvelle et grise, mais de 7 à 8 dixièmes de glace nouvelle et grise le long de la côte. De 4 à 6 dixièmes de glace nouvelle et grise

dans la partie ouest du détroit de Northumberland. Glace grise et blanchâtre consolidée dans les baies et inlets abrités.

Du 21 au 31 janvier : de 7 à 8 dixièmes de glace nouvelle et grise, mais de 7 à 8 dixièmes de glace grise et blanchâtre dans la baie des Chaleurs et le détroit de Northumberland.

Glace blanchâtre consolidée dans les baies et inlets abrités.

Aperçu pour février

Du 1^{er} au 15 février : de 9 à 9+ dixièmes de glace nouvelle et grise, mais de 9 à 9+ dixièmes de glace grise et blanchâtre dans le détroit de Northumberland. Glace blanchâtre consolidée dans les baies et inlets abrités.

Du 16 au 28 février : de 9 à 9+ dixièmes de glace grise et blanchâtre, mais de 9 à 9+ dixièmes de glace blanchâtre et de première année dans la baie des Chaleurs et le détroit de Northumberland. Glace blanchâtre et de première année consolidée dans les baies et inlets abrités.

Côte ouest de Terre-Neuve

Aperçu pour décembre

Du 1^{er} au 31 décembre : eau libre.

Aperçu pour janvier

Du 1^{er} au 10 janvier : eau libre.

Du 11 au 20 janvier : eau libre, mais de 1 à 3 dixièmes de glace nouvelle et grise dans les baies et inlets abrités.

Du 21 au 31 janvier : eau libre, mais de 4 à 6 dixièmes de glace nouvelle et grise le long de certaines parties de la côte. Glace grise consolidée dans les baies et inlets abrités.

Aperçu pour février

Du 1^{er} au 28 février : eau libre, mais de 4 à 6 dixièmes de glace nouvelle et grise le long de certaines parties de la côte. Glace blanchâtre consolidée dans les baies et inlets abrités.

Côte nord du Québec

Aperçu pour décembre

Du 1^{er} au 10 décembre : eau libre.

Du 11 au 20 décembre : eau libre, mais quelques plaques de 1 à 3 dixièmes de nouvelle glace le long de la côte.

Du 21 au 31 décembre : eau libre, mais de 1 à 3 dixièmes de glace nouvelle et grise le long de certaines parties de la côte. Glace grise consolidée dans les baies et inlets abrités.

Aperçu pour janvier

Du 1^{er} au 10 janvier : eau libre, mais 1 à 3 dixièmes de glace nouvelle et grise le long de la côte. Glace blanchâtre consolidée dans les baies et inlets abrités.

Du 11 au 20 janvier : eau libre, mais de 1 à 3 dixièmes de glace nouvelle et grise le long de la côte. De 4 à 6 dixièmes de glace nouvelle et grise le long de la côte à l'est du cap Whittle. Glace blanchâtre consolidée dans les baies et inlets abrités.

Du 21 au 31 janvier : eau libre, mais de 4 à 6 dixièmes de glace nouvelle et grise le long de la côte. De 7 à 8 dixièmes de glace nouvelle et grise le long de la côte à l'est du cap Whittle. Glace blanchâtre consolidée dans les baies et inlets abrités.

Aperçu pour février

Du 1^{er} au 14 février : de 1 à 3 dixièmes de glace nouvelle et grise, mais de 7 à 8 dixièmes de glace nouvelle et grise le long de la côte et près du détroit de Belle Isle. Glace blanchâtre consolidée dans les baies et inlets abrités.

Du 15 au 28 février : de 4 à 6 dixièmes de glace grise et blanchâtre, mais de 9 à 9+ dixièmes de glace grise et blanchâtre le long de la côte et près du détroit de Belle Isle. Glace blanchâtre et glace de première année consolidées dans les baies et inlets abrités.

Ailleurs

Aperçu pour décembre

Du 1^{er} au 31 décembre : libre de glace à eau libre.

Aperçu pour janvier

Du 1^{er} au 10 janvier : libre de glace à eau libre, mais zones isolées de 1 à 3 dixièmes de glace nouvelle et grise près des Îles-de-la-Madeleine et dans les baies abritées le long du littoral nord de l'Île-du-Prince-Édouard et le long de l'île d'Anticosti.

Du 11 au 20 janvier : libre de glace à eau libre, mais zones isolées de 4 à 6 dixièmes de glace nouvelle et grise près de l'île d'Anticosti et des Îles-de-la-Madeleine. De 1 à 3 dixièmes de glace nouvelle et grise le long du littoral nord de l'Île-du-Prince-Édouard.

Du 21 au 31 janvier : eau libre, mais de 7 à 8 dixièmes de glace nouvelle et grise près des Îles-de-la-Madeleine et le long de certaines parties de l'île d'Anticosti. De 1 à 3 dixièmes de glace nouvelle et grise dans la partie ouest.

Aperçu pour février

Du 1^{er} au 14 février : eau libre, mais de 7 à 8 dixièmes de glace nouvelle et grise autour des Îles-de-la-Madeleine. De 4 à 6 dixièmes de glace nouvelle et grise autour de l'île d'Anticosti

et dans la partie ouest. De 9 à 9+ dixièmes de glace nouvelle et grise le long du littoral nord de l'Île-du-Prince-Édouard.

Du 15 au 28 février : de 4 à 6 dixièmes de glace nouvelle et grise, mais de 7 à 8 dixièmes de glace grise et blanchâtre dans la moitié sud. De 9 à 9+ dixièmes de glace grise et blanche dans la partie à l'extrême sud.

Eaux de l'est de Terre-Neuve et de la côte du Labrador

Prévisions des températures et conditions glacielles hivernales

Les températures moyennes de l'air devraient être supérieures à la normale pour la période de décembre à février sur les eaux de l'est de Terre-Neuve. Des températures près de la normale ou supérieures à la normale sont prévues le long de la côte du Labrador. Les conditions glacielles devraient être de près de la normale à inférieures à la normale.

Côte du Labrador et détroit de Belle Isle

Aperçu pour décembre

Du 1^{er} au 10 décembre : eau bergée, mais de 1 à 3 dixièmes de glace nouvelle et grise le long de certaines parties de la côte près de Cartwright et au nord de celle-ci.

Du 11 au 20 décembre : eau bergée, mais de 1 à 3 dixièmes de glace nouvelle et grise de Cartwright jusqu'à la baie Groswater. De 4 à 6 dixièmes de glace nouvelle et grise le long de la côte au nord de la baie Groswater.

Du 21 au 31 décembre : eau bergée, mais de 4 à 6 dixièmes de glace nouvelle et grise le long de la côte du détroit de Belle Isle jusqu'à la baie Groswater. De 7 à 8 dixièmes de glace nouvelle et grise le long de la côte au nord de la baie Groswater.

Aperçu pour janvier

Du 1^{er} au 10 janvier : eau bergée, mais de 1 à 3 dixièmes de glace nouvelle et grise dans le détroit de Belle Isle. De 7 à 8 dixièmes de glace nouvelle et grise le long de la côte du détroit de Belle Isle à Black Tickle, mais de 9 à 9+ dixièmes de glace grise et blanchâtre le long de la côte au nord de Black Tickle.

Du 11 au 20 janvier : de 1 à 3 dixièmes de glace grise et blanchâtre, mais de 9 à 9+ dixièmes de glace grise et blanchâtre s'étendant à 30 milles marins de la côte. De 4 à 6 dixièmes de glace nouvelle et grise dans le détroit de Belle-Isle.

Du 21 au 31 janvier : de 4 à 6 dixièmes de glace grise et blanchâtre, mais de 9 à 9+ dixièmes de glace grise et blanchâtre s'étendant à 30 milles marins de la côte au sud de Black Tickle. De 9 à 9+ dixièmes de glace blanchâtre et de première année s'étendant à 60 milles marins de la côte au nord de Black Tickle. De 7 à 8 dixièmes de glace nouvelle et grise dans le détroit de Belle-Isle.

Aperçu pour février

Du 1^{er} au 14 février : de 4 à 6 dixièmes de glace blanchâtre et de première année, mais de 9 à 9+ dixièmes de glace blanchâtre et de première année s'étendant à 90 milles marins de la côte du Labrador. De 7 à 8 dixièmes de glace grise et blanchâtre dans le détroit de Belle Isle.

Du 15 au 28 février : de 4 à 6 dixièmes de glace blanchâtre et de première année, mais de 9 à 9+ dixièmes de glace de première année s'étendant à 120 milles marins de la côte du Labrador. De 9 à 9+ dixièmes de glace grise et blanchâtre dans le détroit de Belle Isle.

Lac Melville

Aperçu pour décembre

Du 1^{er} au 7 décembre : de 7 à 8 dixièmes de glace nouvelle et grise.

Du 8 au 15 décembre : de 9 à 9+ dixièmes de glace grise et blanchâtre.

Du 16 au 31 décembre : de 9 à 9+ dixièmes de glace blanchâtre. Glace blanchâtre consolidée le long de certaines parties du littoral.

Aperçu pour janvier

Du 1^{er} au 10 janvier : glace blanchâtre et de première année consolidée.

Du 11 au 31 janvier : glace de première année consolidée.

Aperçu pour février :

Du 1^{er} au 28 février : glace de première année consolidée.

Terre-Neuve

Aperçu pour décembre

Du 1^{er} au 20 décembre : eau libre à libre de glace.

Du 21 au 31 décembre : eau libre à libre de glace, mais quelques plaques de 1 à 3 dixièmes de glace nouvelle et grise dans des baies et inlets isolés.

Aperçu pour janvier

Du 1^{er} au 10 janvier : eau libre, mais quelques plaques de 1 à 3 dixièmes de glace nouvelle et grise le long de certaines parties de la côte.

Du 11 au 20 janvier : eau libre, mais de 1 à 3 dixièmes de glace nouvelle et grise le long de certaines parties de la côte et dans la baie aux Lièvres.

Du 21 au 31 janvier : eau libre, mais de 1 à 3 dixièmes de glace nouvelle et grise le long de la côte. De 4 à 6 dixièmes de glace nouvelle et grise près de l'extrémité de la péninsule Northern.

Aperçu pour février

Du 1^{er} au 10 février : eau libre, mais de 1 à 3 dixièmes de glace nouvelle et grise le long de la côte. De 7 à 8 dixièmes de glace nouvelle et grise près de l'extrémité de la péninsule Northern.

Du 11 au 20 février : eau libre, mais de 1 à 3 dixièmes de glace nouvelle et grise le long de la côte. De 7 à 8 dixièmes de glace grise et blanchâtre près de l'extrémité de la péninsule Northern.

Du 11 au 28 février : de 1 à 3 dixièmes de glace nouvelle et grise, mais de 4 à 6 dixièmes de glace grise et blanchâtre le long de la côte. De 9 à 9+ dixièmes de glace grise et blanchâtre dans la partie nord.