

Aperçu saisonnier Grands Lacs

Hiver 2023-2024



Publié par le Service des glaces de l'Amérique du Nord

1^{er} décembre 2023

Lac Supérieur

Prévisions des températures et conditions glacielles hivernales

Les températures devraient être supérieures à la normale en décembre. On prévoit des températures près de la normale ou légèrement supérieures à la normale en janvier et en février. Les conditions glacielles devraient être inférieures à la normale pour le lac Supérieur.

Baie Thunder

Aperçu pour décembre

Du 1^{er} au 25 décembre : Eau libre.

Du 26 au 31 décembre : Eau libre, mais de 4 à 6 dixièmes de nouvelle glace de lac le long de la rive nord.

Aperçu pour janvier

Du 1^{er} au 6 janvier : Eau libre, mais de 4 à 6 dixièmes de glace de lac nouvelle et mince le long des rives.

Du 7 au 12 janvier : De 7 à 8 dixièmes de glace de lac nouvelle et mince.

Du 13 au 20 janvier : De 9 à 9+ dixièmes de glace de lac mince.

Du 21 au 31 janvier : De 9 à 9+ dixièmes de glace de lac mince. Glace de lac mince et moyenne consolidée le long de certaines parties de la rive.

Aperçu pour février

Du 1^{er} au 13 février : De 9 à 9+ dixièmes de glace de lac mince. Glace de lac moyenne consolidée le long de certaines parties de la rive.

Du 14 au 21 février : 9+ dixièmes de glace de lac mince et moyenne. Glace de lac moyenne consolidée le long de la rive.

Du 22 au 29 février : 9+ dixièmes de glace de lac moyenne et épaisse. Glace de lac épaisse consolidée le long de certaines parties de la rive.

Baies Nipigon et Black

Aperçu pour décembre

Du 1^{er} au 12 décembre : Eau libre, mais de 1 à 3 dixièmes de nouvelle glace dans la baie Black.

Du 13 au 23 décembre : De 7 à 8 dixièmes de glace de lac nouvelle et mince, mais de 9 à 9+ dixièmes de glace de lac mince sur la partie est de la baie Black.

Du 24 au 31 décembre : 9 dixièmes de glace de lac nouvelle et mince, mais de 9 à 9+ dixièmes de glace de lac mince dans la baie Black. Glace de lac mince consolidée sur la partie nord de la baie Black.

Aperçu pour janvier

Du 1^{er} au 9 janvier : 9+ dixièmes de glace de lac mince, mais glace de lac mince consolidée sur les parties nord et est de la baie Black.

Du 10 au 17 janvier : 9+ dixièmes de glace de lac mince, mais glace de lac moyenne consolidée sur la partie nord-est de la baie Black et la partie ouest de la baie Nipigon.

Du 18 au 24 janvier : Glace de lac moyenne consolidée.

Du 25 au 31 janvier : Glace de lac moyenne et épaisse consolidée.

Aperçu pour février

Du 1^{er} au 29 février : Glace de lac épaisse consolidée.

De Grand Marais, au Minnesota, jusqu'à l'entrée de la baie Nipigon

Aperçu pour décembre

Du 1^{er} au 31 décembre : Eau libre.

Aperçu pour janvier

Du 1^{er} au 10 janvier : Eau libre, mais de 1 à 3 dixièmes de nouvelle glace de lac près de la baie Black.

Du 11 au 31 janvier : De 4 à 6 dixièmes de nouvelle glace de lac, mais de 7 à 8 dixièmes de glace de lac nouvelle et mince le long de la rive de la baie Thunder à la baie Black.

Aperçu pour février

Du 1^{er} au 10 février : De 4 à 6 dixièmes de glace de lac nouvelle et mince, mais de 7 à 8 dixièmes de glace de lac nouvelle et mince le long de la rive de la baie Thunder à la baie Black.

Du 11 au 20 février : De 4 à 6 dixièmes de glace de lac nouvelle et mince, mais de 7 à 8 dixièmes de glace de lac mince le long de la rive de la baie Thunder à la baie Black. De 1 à 3 dixièmes de glace de lac mince le long de la rive nord de l'Isle Royale.

Du 21 au 29 février : De 4 à 6 dixièmes de glace de lac nouvelle et mince, mais de 7 à 8 dixièmes de glace de lac mince et moyenne de la baie Thunder à la baie Black. De 4 à 6 dixièmes de glace de lac mince et moyenne le long de certaines parties de la rive nord de l'Isle Royale.

De Grand Marais jusqu'à Duluth

Aperçu pour décembre

Du 1^{er} au 31 décembre : Eau libre.

Aperçu pour janvier

Du 1^{er} au 9 janvier : Eau libre, mais de 1 à 3 dixièmes de nouvelle glace de lac près de Duluth.

Du 10 au 17 janvier : Eau libre, mais de 7 à 8 dixièmes de glace de lac nouvelle et mince près de Duluth.

Du 18 au 31 janvier : Eau libre, mais de 9 à 9+ dixièmes de glace de lac mince près de Duluth.

Aperçu pour février

Du 1^{er} au 15 février : Eau libre, mais de 9 à 9+ dixièmes de glace de lac mince près de Duluth.

Du 16 au 20 février : Eau libre, mais 9 à 9+ dixièmes de glace de lac mince et moyenne près de Duluth.

Du 21 au 29 février : De 1 à 3 dixièmes de nouvelle glace de lac, mais de 9 à 9+ dixièmes de glace de lac mince et moyenne près de Duluth.

Partie sud du lac Supérieur, à l'ouest de la péninsule Keweenaw

Aperçu pour décembre

Du 1^{er} au 10 décembre : Libre de glace, mais eau libre dans la baie Chequamegon et près des îles Apostle.

Du 11 au 20 décembre : Eau libre, mais de 1 à 3 dixièmes de nouvelle glace dans la baie Chequamegon.

Du 21 au 27 décembre : Eau libre, mais de 9 à 9+ dixièmes de nouvelle glace de lac le long des rives dans la baie Chequamegon.

Aperçu saisonnier - Grands Lacs - Hiver 2023-2024

Du 28 au 31 décembre : Eau libre, mais de 9 à 9+ dixièmes de nouvelle glace de lac dans la baie Chequamegon.

Aperçu pour janvier

Du 1^{er} au 7 janvier : De 1 à 3 dixièmes de nouvelle glace, mais de 9 à 9+ dixièmes de glace de lac nouvelle et mince dans la baie Chequamegon.

Du 8 au 16 janvier : De 7 à 8 dixièmes de glace de lac nouvelle et mince le long de la rive, mais 9+ dixièmes de glace de lac mince dans la baie Chequamegon.

Du 17 au 31 janvier : De 7 à 8 dixièmes de glace de lac mince près de la rive, mais glace de lac mince consolidée dans la baie Chequamegon et le long des îles Apostle.

Aperçu pour février

Du 1^{er} au 12 février : De 9 à 9+ dixièmes de glace de lac mince le long de la rive, mais glace de lac moyenne consolidée dans la baie Chequamegon ainsi qu'entre la rive et les îles Apostle.

Du 13 au 29 février : De 7 à 8 dixièmes de glace de lac nouvelle et mince, mais de 9 à 9+ dixièmes de glace de lac mince le long de la rive. Glace de lac moyenne consolidée dans la baie Chequamegon, entre la rive et les îles Apostle ainsi que le long de certaines parties de la rive à l'est de la baie Chequamegon.

Partie sud du lac Supérieur, à l'est de la péninsule Keweenaw

Aperçu pour décembre

Du 1^{er} au 24 décembre : Eau libre.

Du 25 au 31 décembre : Eau libre, mais de 1 à 3 dixièmes de nouvelle glace de lac dans les baies abritées.

Aperçu pour janvier

Du 1^{er} au 19 janvier : Eau libre, mais de 1 à 3 dixièmes de glace de lac mince dans les baies abritées. De 7 à 8 dixièmes de glace de lac mince dans les baies abritées.

Du 20 au 31 janvier : Eau libre, mais de 7 à 8 dixièmes de glace de lac mince le long de certaines parties de la rive. 9+ dixièmes de glace de lac mince dans les baies abritées.

Aperçu pour février

Du 1^{er} au 10 février : Eau libre, mais de 7 à 8 dixièmes de glace de lac mince le long de certaines parties de la rive. 9+ dixièmes de glace de lac mince dans les baies abritées.

Du 11 au 29 février : Eau libre, mais de 9 à 9+ dixièmes de glace de lac mince le long de la rive. Glace de lac moyenne consolidée dans les baies abritées.

Baie Whitefish

Aperçu pour décembre

Du 1^{er} au 24 décembre : Eau libre.

Du 25 au 31 décembre : Eau libre, mais de 7 à 8 dixièmes de nouvelle glace de lac le long de certaines parties de la rive.

Aperçu pour janvier

Du 1^{er} au 15 janvier : Eau libre, mais de 4 à 6 dixièmes de glace de lac nouvelle et mince le long de la rive. De 9 à 9+ dixièmes de glace de lac mince le long de certaines parties de la rive.

Du 16 au 22 janvier : De 1 à 3 dixièmes de nouvelle glace de lac, mais de 9 à 9+ dixièmes de glace de lac mince le long des rives et dans la baie Batchawana.

Du 23 au 31 janvier : De 7 à 8 dixièmes de glace de lac nouvelle et mince, mais de 9 à 9+ dixièmes de glace de lac mince le long des rives. Glace de lac mince consolidée dans la baie Batchawana.

Aperçu pour février

Du 1^{er} au 14 février : De 7 à 8 dixièmes de glace de lac nouvelle et mince, mais de 9 à 9+ dixièmes de glace de lac mince le long des rives. Glace de lac mince consolidée dans la baie Batchawana.

Du 15 au 23 février : De 9 à 9+ dixièmes de glace de lac mince, mais glace de lac moyenne consolidée le long de certaines parties de la rive.

Du 24 au 29 février : De 9 à 9+ dixièmes de glace de lac moyenne et épaisse, mais glace de lac moyenne et épaisse consolidée le long de certaines parties de la rive.

De la baie Whitefish, vers le nord, jusqu'à la baie Michipicoten

Aperçu pour décembre

Du 1^{er} au 17 décembre : Libre de glace.

Du 18 au 31 décembre : Eau libre.

Aperçu pour janvier

Du 1^{er} au 31 janvier : Eau libre.

Aperçu pour février

Du 1^{er} au 10 février : Eau libre, mais de 1 à 3 dixièmes de nouvelle glace de lac le long de la rive.

Du 11 au 29 février : De 4 à 6 dixièmes de glace de lac nouvelle et mince, mais de 7 à 8 dixièmes de glace de lac mince le long de la rive dans la baie Michipicoten.

De la baie de Michipicoten jusqu'à l'entrée de la baie Nipigon

Aperçu pour décembre

Du 1^{er} au 31 décembre : Eau libre.

Aperçu pour janvier

Du 1^{er} au 20 janvier : De 1 à 3 dixièmes de nouvelle glace de lac.

Du 21 au 31 janvier : De 1 à 3 dixièmes de nouvelle glace de lac le long de certaines parties de la rive, mais de 4 à 6 dixièmes de glace de lac mince de Marathon jusqu'à la baie Nipigon.

Aperçu pour février

Du 1^{er} au 29 février : De 1 à 3 dixièmes de nouvelle glace de lac le long de certaines parties de la rive, mais de 4 à 6 dixièmes de glace de lac mince de Marathon jusqu'à la baie Nipigon.

Ailleurs sur le lac Supérieur

Aperçu pour décembre

Du 1^{er} au 31 décembre : Libre de glace.

Aperçu pour janvier

Du 1^{er} au 31 janvier : Libre de glace à eau libre.

Aperçu pour février

Du 1^{er} au 29 février : Libre de glace à eau libre.

Lac Michigan

Prévisions des températures et conditions glacielles hivernales

Les températures devraient être supérieures à la normale en décembre. On prévoit des températures près de la normale ou légèrement supérieures à la normale en janvier et en février. Les conditions glacielles devraient être inférieures à la normale pour le lac Michigan.

Baie Green

Aperçu pour décembre

Du 1^{er} au 20 décembre : Eau libre.

Du 21 au 31 décembre : Eau libre, mais de 1 à 3 dixièmes de nouvelle glace de lac près de la baie Green et dans les baies de Noc.

Aperçu pour janvier

Du 1^{er} au 6 janvier : Eau libre, mais de 7 à 8 dixièmes de glace de lac nouvelle et mince sur la partie sud et dans les baies de Noc.

Du 7 au 14 janvier : De 1 à 3 dixièmes de nouvelle glace de lac, mais de 7 à 8 dixièmes de glace de lac nouvelle et mince sur la partie sud et dans les baies de Noc. Glace de lac mince consolidée sur la partie nord des baies de Noc.

Du 15 au 20 janvier : De 7 à 8 dixièmes de glace de lac mince, mais 9+ dixièmes de glace de lac mince sur la partie sud et près des baies de Noc. Glace de lac moyenne consolidée près de la baie Green et dans les baies de Noc.

Du 21 au 31 janvier : De 9 à 9+ dixièmes de glace de lac mince et moyenne, mais glace de lac moyenne consolidée sur la partie sud et dans les baies de Noc.

Aperçu pour février

Du 1^{er} au 18 février : De 9 à 9+ dixièmes de glace de lac mince et moyenne, mais glace de lac moyenne consolidée sur la partie sud et dans les baies de Noc.

Du 19 au 29 février : De 9 à 9+ dixièmes de glace de lac mince et moyenne, mais glace de lac moyenne et épaisse consolidée sur la partie sud et dans les baies de Noc.

Partie nord-est du lac Michigan

Aperçu pour décembre

Du 1^{er} au 20 décembre : Libre de glace.

Du 21 au 31 décembre : Eau libre.

Aperçu pour janvier

Du 1^{er} au 9 janvier : Eau libre, mais de 1 à 3 dixièmes de nouvelle glace de lac le long de certaines parties de la rive nord et près du détroit de Mackinac.

Du 10 au 19 janvier : Eau libre, mais de 7 à 8 dixièmes de glace de lac nouvelle et mince le long de la rive nord et près du détroit de Mackinac.

Du 20 au 31 janvier : De 4 à 6 dixièmes de glace de lac nouvelle et mince, mais 9 dixièmes de glace de lac mince le long de la rive nord et près du détroit de

Aperçu saisonnier - Grands Lacs - Hiver 2023-2024

Mackinac. Glace de lac mince consolidée le long de certaines parties de la rive près du détroit de Mackinac.

Aperçu pour février

Du 1^{er} au 12 février : De 4 à 6 dixièmes de glace de lac nouvelle et mince, mais 9 dixièmes de glace de lac mince et moyenne le long de la rive nord et près du détroit de Mackinac. Glace de lac mince et moyenne consolidée le long de certaines parties de la rive près du détroit de Mackinac.

Du 13 au 29 février : De 7 à 8 dixièmes de glace de lac mince, mais de 9 à 9+ dixièmes de glace de lac mince et moyenne au nord et à l'est de l'île Beaver. Glace de lac moyenne consolidée le long de certaines parties de la rive nord-est et près du détroit de Mackinac.

Ailleurs sur le lac Michigan

Aperçu pour décembre

Du 1^{er} au 31 décembre : Libre de glace, mais eau libre le long de certaines parties de la rive.

Aperçu pour janvier

Du 1^{er} au 10 janvier : Libre de glace, mais eau libre le long de certaines parties de la rive.

Du 11 au 21 janvier : Eau libre, mais de 4 à 6 dixièmes de nouvelle glace de lac le long de certaines parties des rives sud et ouest.

Du 21 au 31 janvier : Eau libre, mais de 7 à 8 dixièmes de glace de lac nouvelle et mince le long de certaines parties des rives sud et ouest.

Aperçu pour février

Du 1^{er} au 14 février : Eau libre, mais de 7 à 8 dixièmes de glace de lac nouvelle et mince le long de certaines parties de la rive.

Du 15 au 29 février : Eau libre, mais de 4 à 6 dixièmes de glace de lac nouvelle et mince le long de certaines parties de la rive.

Lac Huron et baie Georgienne

Prévisions des températures et conditions glacielles hivernales

On prévoit des températures légèrement supérieures à la normale sur le lac Huron et la baie Georgienne pour la période de décembre à février. Les conditions glacielles devraient être légèrement en dessous de la normale.

Chenal North

Aperçu pour décembre

Du 1^{er} au 20 décembre : Eau libre.

Du 21 au 31 décembre : Eau libre, mais de 4 à 6 dixièmes de nouvelle glace de lac le long de certaines parties de la rive.

Aperçu pour janvier

Du 1^{er} au 9 janvier : Eau libre, mais de 7 à 8 dixièmes de glace de lac nouvelle et mince le long de certaines parties de la rive.

Du 10 au 18 janvier : De 4 à 6 dixièmes de nouvelle glace de lac, mais de 9 à 9+ dixièmes de glace de lac mince le long de la rive. Glace de lac mince consolidée dans les baies abritées.

Du 19 au 26 janvier : De 9 à 9+ dixièmes de glace de lac mince, mais glace de lac mince consolidée le long de la rive.

Du 27 au 31 janvier : De 9 à 9+ dixièmes de glace de lac mince et moyenne, mais glace de lac moyenne consolidée sur la partie est et la partie à l'extrême ouest.

Aperçu pour février

Du 1^{er} au 14 février : De 9 à 9+ dixièmes de glace de lac mince et moyenne, mais glace de lac moyenne consolidée sur la partie est et glace de lac moyenne et épaisse consolidée sur la partie à l'extrême ouest.

Du 15 au 29 février : 9+ dixièmes de glace de lac moyenne, mais glace de lac moyenne et épaisse consolidée sur la partie est et la partie à l'extrême ouest.

Rivière Ste-Marie

Aperçu pour décembre

Du 1^{er} au 15 décembre : Eau libre.

Du 16 au 25 décembre : Eau libre, mais de 4 à 6 dixièmes de nouvelle glace de lac dans les baies abritées.

Du 26 au 31 décembre : De 7 à 8 dixièmes de glace de lac nouvelle et mince, mais 9+ dixièmes de glace de lac mince le long de certaines parties de la rive.

Aperçu pour janvier

Du 1^{er} au 12 janvier : De 9 à 9+ dixièmes de glace de lac mince, mais glace de lac mince consolidée dans les baies abritées.

Du 13 au 21 janvier : Glace de lac mince et moyenne consolidée.

Du 22 au 31 janvier : Glace de lac moyenne consolidée.

Aperçu pour février

Du 1^{er} au 7 février : Glace de lac moyenne consolidée.

Du 8 au 29 février : Glace de lac moyenne et épaisse consolidée.

Au sud de l'île Manitoulin, vers l'ouest, jusqu'à la partie nord-ouest du lac Huron

Aperçu pour décembre

Du 1^{er} au 31 décembre : Eau libre.

Aperçu pour janvier

Du 1^{er} au 22 janvier : Eau libre.

Du 23 au 31 janvier : Eau libre, mais de 7 à 8 dixièmes de glace de lac nouvelle et mince dans les baies abritées le long de la rive.

Aperçu pour février

Du 1^{er} au 7 février : Eau libre, mais de 4 à 6 dixièmes de glace de lac nouvelle et mince le long de la rive.

Du 8 au 18 février : Eau libre, mais de 7 à 8 dixièmes de glace de lac nouvelle et mince le long de la rive. De 9 à 9+ dixièmes de glace de lac mince le long de la rive près de l'île Marquette.

Du 19 au 29 février : De 4 à 6 dixièmes de nouvelle glace de lac, mais de 7 à 8 dixièmes de glace de lac mince le long des rives.

Partie nord-ouest du lac Huron, près du détroit de Mackinac

Aperçu pour décembre

Du 1^{er} au 31 décembre : Eau libre.

Aperçu pour janvier

Aperçu saisonnier - Grands Lacs - Hiver 2023-2024

Service des glaces de l'Amérique du Nord

Du 1^{er} au 8 janvier : Eau libre, mais de 4 à 6 dixièmes de glace de lac nouvelle et mince le long des rives nord.

Du 9 au 18 janvier : Eau libre, mais de 7 à 8 dixièmes de glace de lac nouvelle et mince le long des rives nord et de 1 à 3 dixièmes de nouvelle glace de lac le long des rives sud.

Du 19 au 31 janvier : De 7 à 8 dixièmes de glace de lac nouvelle et mince, mais glace de lac mince consolidée le long de certaines parties de la rive nord.

Aperçu pour février

Du 1^{er} au 12 février : De 7 à 8 dixièmes de glace de lac mince, mais de 9 à 9+ dixièmes de glace de lac mince le long des rives. Glace de lac mince et moyenne consolidée le long de la rive dans la partie nord.

Du 13 au 23 février : De 9 à 9+ dixièmes de glace de lac mince et moyenne, mais glace de lac moyenne consolidée le long des rives.

Du 24 au 29 février : De 7 à 8 dixièmes de glace de lac mince, mais glace de lac moyenne consolidée le long des rives.

Du nord-ouest du lac Huron jusqu'à la baie Saginaw

Aperçu pour décembre

Du 1^{er} au 31 décembre : Eau libre.

Aperçu pour janvier

Du 1^{er} au 12 janvier : Eau libre, mais des plaques de 1 à 3 dixièmes de glace de lac nouvelle et mince le long de la rive au sud d'Alpena.

Du 13 au 25 janvier : De 1 à 3 dixièmes de nouvelle glace de lac le long de la rive, mais de 7 à 8 dixièmes de glace de lac mince le long de la rive au sud d'Alpena.

Du 26 au 31 janvier : De 1 à 3 dixièmes de nouvelle glace de lac le long de la rive, mais de 9 à 9+ dixièmes de glace de lac mince le long de la rive au sud d'Alpena.

Aperçu pour février

Du 1^{er} au 12 février : De 7 à 8 dixièmes de glace de lac nouvelle et mince, mais glace de lac mince consolidée le long de certaines parties de la rive nord.

Du 13 au 22 février : De 9 à 9+ dixièmes de glace de lac mince le long des rives.

Du 22 au 29 février : De 4 à 6 dixièmes de glace de lac mince le long de certaines parties des rives.

Baie Saginaw

Aperçu pour décembre

Du 1^{er} au 15 décembre : Eau libre.

Du 16 au 31 décembre : Eau libre, mais de 4 à 6 dixièmes de nouvelle glace de lac le long de la rive dans la partie sud.

Aperçu pour janvier

Du 1^{er} au 10 janvier : De 7 à 8 dixièmes de nouvelle glace de lac, mais de 9 à 9+ dixièmes de glace de lac mince le long de certaines parties de la rive.

Du 11 au 20 janvier : De 9 à 9+ dixièmes de glace de lac mince, mais glace de lac mince consolidée le long de certaines parties de la rive.

Du 21 au 31 janvier : De 9 à 9+ dixièmes de glace de lac moyenne, mais glace de lac moyenne consolidée le long de certaines parties de la rive.

Aperçu saisonnier - Grands Lacs - Hiver 2023-2024

Aperçu pour février

Du 1^{er} au 29 février : De 9 à 9+ dixièmes de glace de lac moyenne, mais glace de lac moyenne consolidée le long de certaines parties de la rive.

Rive sud et rive est du lac Huron

Aperçu pour décembre

Du 1^{er} au 31 décembre : Eau libre.

Aperçu pour janvier

Du 1^{er} au 7 janvier : Eau libre, mais quelques plaques de 1 à 3 dixièmes de glace de lac nouvelle et mince le long de la rive est.

Du 8 au 15 janvier : Eau libre, mais de 4 à 6 dixièmes de nouvelle glace de lac le long de certaines parties de la rive est. De 7 à 8 dixièmes de glace de lac mince le long de la péninsule Bruce.

Du 16 au 25 janvier : Eau libre, mais 9 dixièmes de glace de lac mince le long de certaines parties de la rive est. Glace de lac mince consolidée le long de la péninsule Bruce.

Aperçu pour février

Du 1^{er} au 13 février : Eau libre, mais de 7 à 8 dixièmes de glace de lac mince le long de la rive est. Glace de lac mince consolidée le long de la péninsule Bruce.

Du 14 au 20 février : De 9 à 9+ dixièmes de glace de lac mince le long des rives est et sud. Glace de lac moyenne consolidée le long de la péninsule Bruce.

Du 21 au 29 février : De 9 à 9+ dixièmes de glace de lac mince et moyenne le long des rives est et sud. Glace de lac moyenne consolidée le long de la péninsule Bruce.

Baie Georgienne

Aperçu pour décembre

Du 1^{er} au 25 décembre : Eau libre.

Du 26 au 31 décembre : Eau libre, mais de 4 à 6 dixièmes de nouvelle glace de lac le long de certaines parties de la rive.

Aperçu pour janvier

Du 1^{er} au 8 janvier : Eau libre, mais de 7 à 8 dixièmes de glace de lac nouvelle et mince le long de certaines parties de la rive nord-est.

Du 9 au 17 janvier : Eau libre, mais de 9 à 9+ dixièmes de glace de lac mince le long de la rive nord-est. Glace de lac mince consolidée dans les baies abritées.

Du 18 au 24 janvier : Eau libre, mais de 9 à 9+ dixièmes de glace de lac mince sur la partie nord-est. Glace de lac mince consolidée le long de la rive nord-est.

Du 25 au 31 janvier : Eau libre, mais de 9 à 9+ dixièmes de glace de lac mince sur la partie nord-est. Glace de lac mince et moyenne consolidée le long de la rive nord-est.

Aperçu pour février

Du 1^{er} au 14 février : Eau libre, mais 9+ dixièmes de glace de lac mince sur la partie nord-est. Glace de lac moyenne consolidée le long de la rive nord-est.

Du 15 au 29 février : Eau libre, mais 9+ dixièmes de glace de lac mince et moyenne près des rives dans les parties nord et est. Glace de lac moyenne consolidée le long de la rive nord-est.

Ailleurs sur le lac Huron

Aperçu pour décembre

Du 1^{er} au 31 décembre : Libre de glace.

Aperçu pour janvier

Du 1^{er} au 31 janvier : Eau libre à libre de glace.

Aperçu pour février

Du 1^{er} au 29 février : Eau libre, mais libre de glace sur la partie centrale du lac Huron.

Lac Érié et lac Sainte-Claire

Prévisions des températures et conditions glacielles hivernales

On prévoit des températures légèrement supérieures à la normale sur le lac Érié pour la période de décembre à février. Les conditions glacielles devraient être en dessous de la normale.

Lac Sainte-Claire et bassin ouest

Aperçu pour décembre

Du 1^{er} au 17 décembre : Libre de glace, mais eau libre le long de la rive et sur le lac Sainte-Claire.

Du 18 au 31 décembre : Eau libre.

Aperçu pour janvier

Du 1^{er} au 8 janvier : Eau libre, mais de 4 à 6 dixièmes de nouvelle glace de lac le long de certaines parties de la rive. De 7 à 8 dixièmes de nouvelle glace de lac sur la partie est du lac Sainte-Claire.

Du 9 au 14 janvier : Eau libre, mais de 7 à 8 dixièmes de glace de lac nouvelle et mince le long de certaines parties de la rive. De 9 à 9 + dixièmes de glace de lac mince sur les parties est et sud du lac Sainte-Claire.

Du 15 au 22 janvier : De 7 à 8 dixièmes de glace de lac mince, mais de 9 à 9+ dixièmes de glace de lac mince sur la partie est du lac Sainte-Claire.

Du 23 au 31 janvier : De 9 à 9+ dixièmes de glace de lac mince, mais de 9 à 9+ dixièmes de glace de lac mince et moyenne sur la partie est du lac Sainte-Claire.

Aperçu pour février

Du 1^{er} au 7 février : De 9 à 9+ dixièmes de glace de lac mince, mais de 9 à 9+ dixièmes de glace de lac mince et moyenne sur la partie est du lac Sainte-Claire.

Du 8 au 18 février : De 9 à 9+ dixièmes de glace de lac mince et moyenne.

Du 19 au 29 février : De 7 à 8 dixièmes de glace de lac moyenne, mais glace de lac moyenne consolidée sur la partie est du lac Sainte-Claire.

Reste du lac Érié

Aperçu pour décembre

Du 1^{er} au 31 décembre : Libre de glace, mais eau libre le long de la rive.

Aperçu pour janvier

Du 1^{er} au 12 janvier : Eau libre, mais de 7 à 8 dixièmes de nouvelle glace de lac le long de la rive est de la pointe Long et dans la baie Sandusky.

Du 13 au 20 janvier : Eau libre, mais de 9 à 9+ dixièmes de nouvelle glace de lac le long de la rive est de la pointe Long. Glace de lac mince consolidée dans la baie Sandusky.

Du 21 au 31 janvier : Eau libre, mais de 9 à 9+ dixièmes de glace de lac mince près du bassin ouest et le long de la rive est de la pointe Long. De 4 à 6 dixièmes de glace mince le long de certaines parties des rives. Glace de lac mince et moyenne consolidée dans la baie Sandusky.

Aperçu pour février

Du 1^{er} au 29 février : Eau libre, mais de 1 à 3 dixièmes de glace de lac mince et moyenne sur la partie ouest. De 7 à 8 dixièmes de glace de lac mince et moyenne près du bassin ouest. Glace de lac moyenne consolidée dans la baie Sandusky.

Lac Ontario

Prévisions des températures et conditions glacielles hivernales

On prévoit des températures légèrement supérieures à la normale sur le lac Ontario pour la période de décembre à février. Les conditions glacielles devraient être en dessous de la normale.

Partie nord-est du lac Ontario

Aperçu pour décembre

Du 1^{er} au 26 décembre : Libre de glace, mais eau libre le long de la rive.

Du 27 au 31 décembre : Eau libre, mais de 7 à 8 dixièmes de nouvelle glace de lac dans les baies abritées.

Aperçu pour janvier

Du 1^{er} au 10 janvier : Eau libre, mais de 7 à 8 dixièmes de glace de lac nouvelle et mince dans les baies abritées.

Du 11 au 19 janvier : Eau libre, mais de 9 à 9+ dixièmes de glace de lac mince dans les baies abritées.

Du 20 au 25 janvier : Eau libre, mais de 9 à 9+ dixièmes de glace de lac mince et moyenne dans les baies abritées.

Du 26 au 31 janvier : Eau libre, mais de 9 à 9+ dixièmes de glace de lac mince et moyenne le long de certaines parties de la rive.

Aperçu pour février

Du 1^{er} au 14 février : Eau libre, mais glace de lac moyenne consolidée le long de certaines parties de la rive.

Du 15 au 22 février : De 7 à 8 dixièmes de glace de lac nouvelle et mince, mais glace de lac mince et moyenne consolidée le long de certaines parties de la rive.

Du 23 au 29 février : De 7 à 8 dixièmes de glace de lac mince et moyenne, mais glace de lac mince et moyenne consolidée le long de la rive.

Baie de Quinte

Aperçu pour décembre

Du 1^{er} au 15 décembre : Libre de glace, mais eau libre le long de la rive.

Du 16 au 31 décembre : Eau libre, mais de 7 à 8 dixièmes de nouvelle glace de lac.

Aperçu pour janvier

Du 1^{er} au 7 janvier : Eau libre, mais de 9 à 9+ dixièmes de nouvelle glace de lac.

Du 8 au 16 janvier : De 9 à 9+ dixièmes de glace de lac nouvelle et mince.

Du 17 au 25 janvier : De 9 à 9+ dixièmes de glace de lac mince et moyenne.

Glacé de lac moyenne consolidée dans les baies abritées.

Du 26 au 31 janvier : Glacé de lac mince et moyenne consolidée.

Aperçu pour février

Du 1^{er} au 29 février : Glacé de lac moyenne consolidée.

Ailleurs sur le lac Ontario

Aperçu pour décembre

Du 1^{er} au 20 décembre : Libre de glace.

Du 21 au 31 décembre : Libre de glace, mais eau libre le long de certaines parties de la rive.

Aperçu pour janvier

Du 1^{er} au 18 janvier : Eau libre.

Du 19 au 31 janvier : Eau libre, mais de 1 à 3 dixièmes de glace de lac mince le long de certaines parties de la rive à l'est de Cobourg. Glacé de lac mince et moyenne consolidée dans les baies abritées à l'est de Cobourg.

Aperçu pour février

Du 1^{er} au 14 février : Eau libre, mais de 1 à 3 dixièmes de glace de lac mince le long de certaines parties de la rive à l'est de Cobourg. Glacé de lac moyenne consolidée le long de certaines parties de la rive à l'est de Cobourg.

Du 15 au 23 février : Eau libre, mais de 7 à 8 dixièmes de glace de lac nouvelle et mince le long de certaines parties des rives. Glacé de lac moyenne consolidée le long de certaines parties de la rive à l'est de Cobourg.

Du 24 au 29 février : Eau libre, mais de 4 à 6 dixièmes de glace nouvelle et mince le long de certaines parties des rives. Glacé de lac moyenne consolidée le long de certaines parties de la rive à l'est de Cobourg.

Early January 2024 Forecast

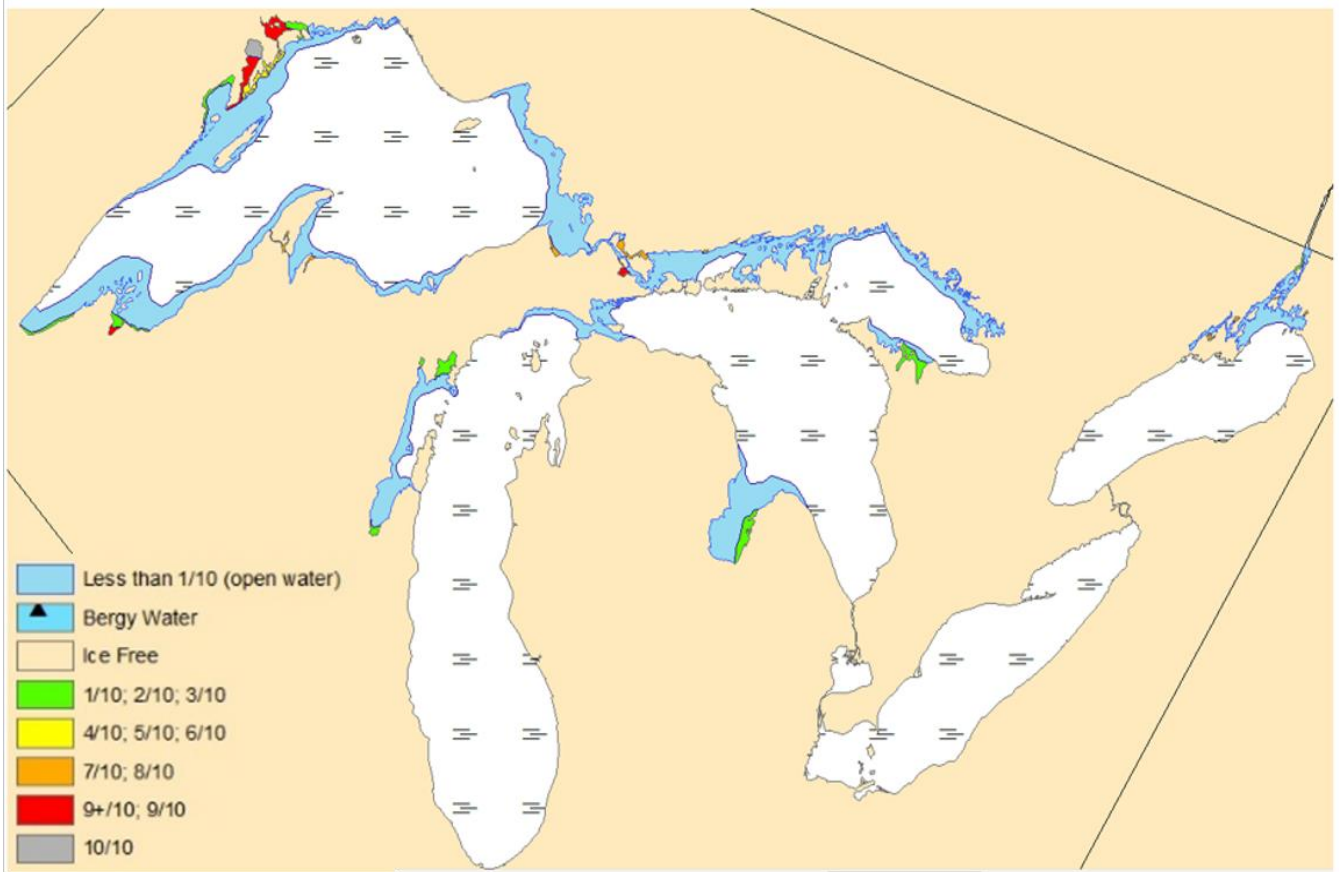


Figure 1 : Conditions glacielles prévues – Grands Lacs – 1^{er} janvier 2024

Late January 2024 Forecast

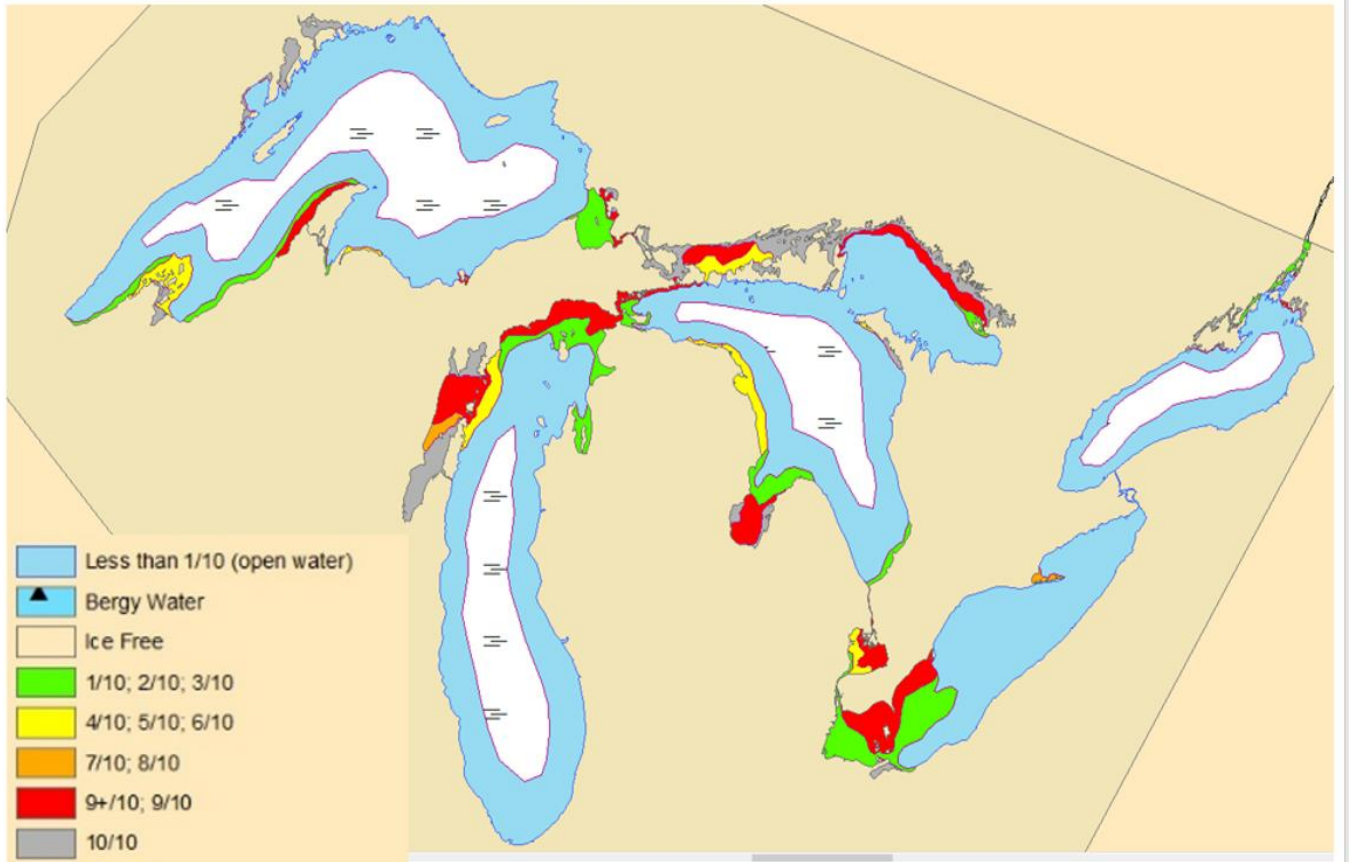


Figure 2 : Conditions glacielles prévues – Grands Lacs – 31 janvier 2024

Mid February 2024 Forecast

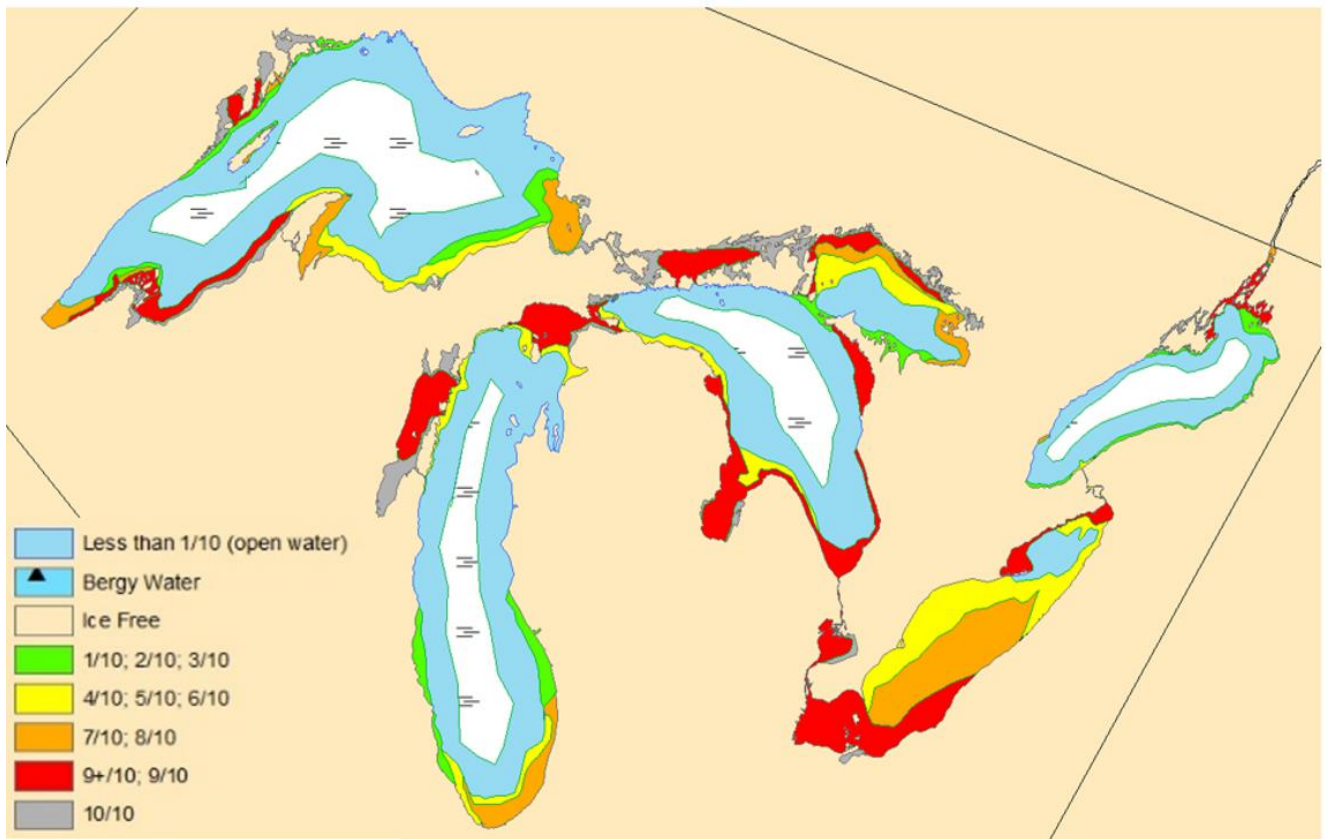


Figure 3 : Conditions glacielles prévues – Grands Lacs – 15 février 2024

Mid March 2024 Forecast

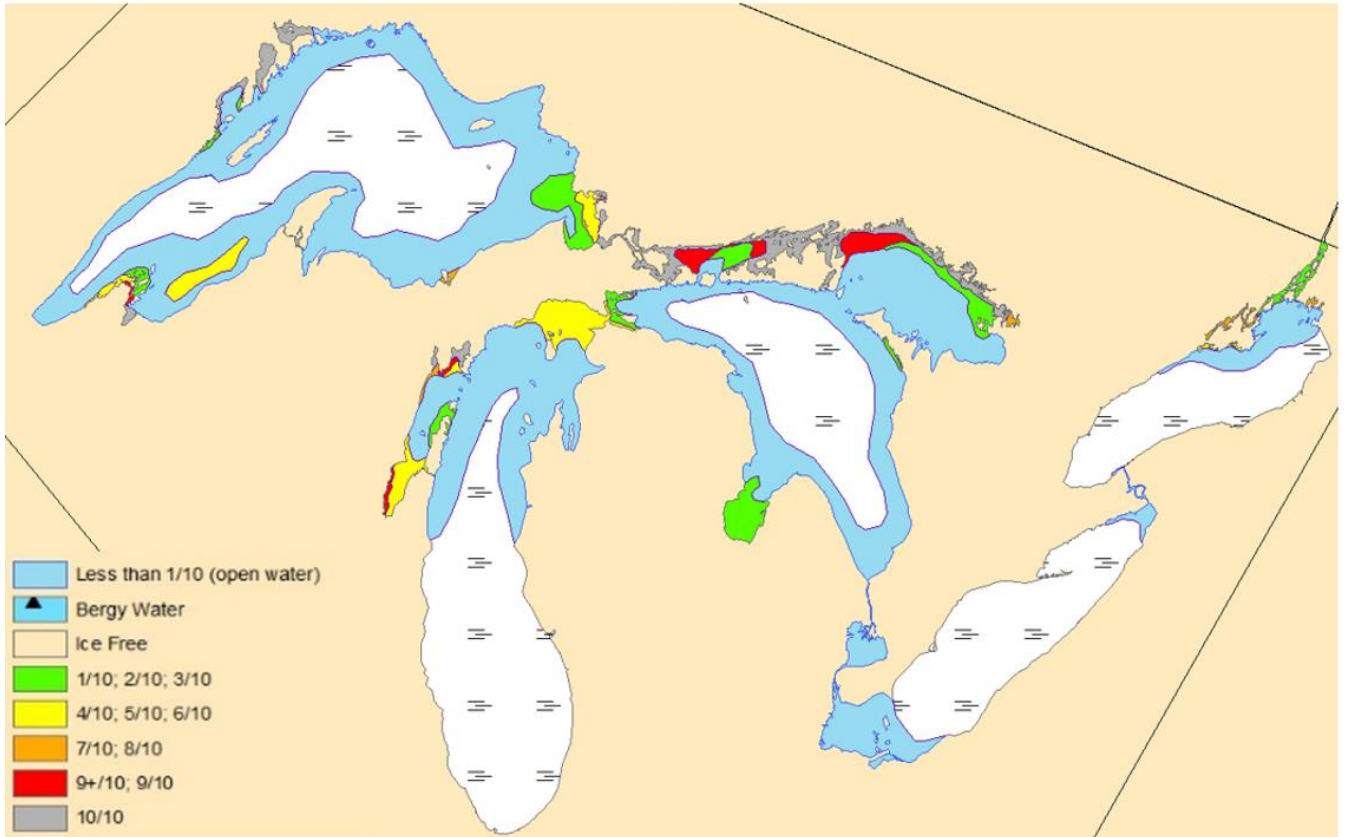


Figure 4 : Conditions glacielles prévues – Grands Lacs – 15 mars 2024