



# Aperçu saisonnier

## *Golfe du Saint-Laurent, et eaux de l'est de Terre-Neuve et de la côte du Labrador*

*Hiver 2023-2024*



Publié par le Service canadien des glaces  
Environnement et Changement climatique Canada  
1<sup>er</sup> décembre 2023

## **Golfe du Saint-Laurent**

### **Prévisions des températures et conditions glacielles hivernales**

Les températures de l'air en surface devraient être supérieures à la normale pour la période de décembre à février sur le golfe. Les conditions glacielles devraient être inférieures à la normale.

#### **Estuaire**

##### **Aperçu pour décembre**

Du 1<sup>er</sup> au 18 décembre : Eau libre, mais de 1 à 3 dixièmes de nouvelle glace le long de certaines parties du littoral dans la partie ouest et près de Sept-Îles.

Du 19 au 27 décembre : Eau libre, mais de 7 à 8 dixièmes de nouvelle glace le long de certaines parties de la côte à l'ouest de Baie-Comeau. De 7 à 8 dixièmes de glace nouvelle et mince près de Sept-Îles.

Du 28 au 31 décembre : Eau libre, mais de 7 à 8 dixièmes de nouvelle glace le long des rives et sur la partie ouest. De 7 à 8 dixièmes de glace nouvelle et mince près de Sept-Îles.

##### **Aperçu pour janvier**

Du 1<sup>er</sup> au 12 janvier : Eau libre, mais de 7 à 8 dixièmes de nouvelle glace le long du littoral. De 7 à 8 dixièmes de glace nouvelle et mince sur la partie ouest et près de Sept-Îles.

Du 13 au 21 janvier : De 4 à 6 dixièmes de glace nouvelle et grise, mais de 7 à 8 dixièmes de glace grise sur la partie ouest et le long de certaines parties du littoral.

Du 22 au 31 janvier : De 4 à 6 dixièmes de glace nouvelle et grise, mais de 7 à 8 dixièmes de glace grise et blanchâtre sur la partie ouest et le long du littoral sud à l'ouest de Gaspé.

##### **Aperçu pour février**

Du 1<sup>er</sup> au 14 février : De 7 à 8 dixièmes de glace nouvelle et grise, mais de 9 à 9+ dixièmes de glace grise et blanchâtre sur la partie ouest et le long du littoral sud à l'ouest de Gaspé.

Du 15 au 29 février De 9 à 9+ dixièmes de glace grise, mais de 9 à 9+ dixièmes de glace grise et blanchâtre sur la partie ouest et le long du littoral sud à l'ouest de Gaspé.

#### **Baie des Chaleurs, vers le sud, jusqu'au détroit de Northumberland**

##### **Aperçu pour décembre**

Du 1<sup>er</sup> au 20 décembre : Eau libre.

Du 21 au 31 décembre : Eau libre, mais quelques plaques de 7 à 8 dixièmes de nouvelle glace le long de certaines parties de la côte sur la partie sud de la baie des Chaleurs et dans la baie Miramichi.

##### **Aperçu pour janvier**

Du 1<sup>er</sup> au 15 janvier : Eau libre, mais de 7 à 8 dixièmes de glace nouvelle et grise le long de la côte. Glace grise et blanchâtre consolidée dans les baies abritées.

Du 16 au 24 janvier : De 7 à 8 dixièmes de glace nouvelle et grise, mais de 9 à 9+ dixièmes de glace nouvelle et grise près des côtes. Glace blanchâtre consolidée dans les baies et inlets abrités.

Du 25 au 31 janvier : 9 dixièmes de glace grise, mais de 9 à 9+ dixièmes de glace grise et blanchâtre le long de certaines parties de la côte dans la baie des Chaleurs et le détroit de Northumberland.

##### **Aperçu pour février**

Du 1<sup>er</sup> au 12 février : 9 dixièmes de glace grise, mais de 9 à 9+ dixièmes de glace grise et blanchâtre le long de certaines parties de la côte dans la baie des Chaleurs et le détroit de Northumberland.

Du 13 au 29 février : De 9 à 9+ dixièmes de glace grise et blanchâtre, mais de 9 à 9+ dixièmes de glace blanchâtre et de première année le long de certaines parties du littoral dans la baie des Chaleurs et le détroit de Northumberland. Glace de première année consolidée dans les baies abritées.

#### **Côte ouest de Terre-Neuve**

##### **Aperçu pour décembre**

Du 1<sup>er</sup> au 25 décembre : Eau libre.

Du 26 au 31 décembre : Eau libre, mais de 1 à 3 dixièmes de glace nouvelle et grise dans les baies et inlets abrités.

##### **Aperçu pour janvier**

Du 1<sup>er</sup> au 18 janvier : Eau libre, mais de 1 à 3 dixièmes de glace grise dans les baies et inlets abrités.

Du 19 au 31 janvier : Eau libre, mais de 4 à 6 dixièmes de glace grise dans les baies et inlets abrités.

##### **Aperçu pour février**

Du 1<sup>er</sup> au 29 février : Eau libre, mais de 4 à 6 dixièmes de glace grise dans les baies et inlets abrités. Glace grise et blanchâtre consolidée dans quelques baies abritées isolées. Eau libre, mais de 4 à 6 dixièmes de glace grise dans les baies et inlets abrités.

### **Côte nord du Québec**

#### Aperçu pour décembre

Du 1<sup>er</sup> au 10 décembre : Eau libre.

Du 11 au 20 décembre : Eau libre, mais de 1 à 3 dixièmes de nouvelle glace le long de certaines parties de la côte à l'est de Natashquan.

Du 21 au 31 décembre : Eau libre, mais de 7 à 8 dixièmes de glace nouvelle et grise le long de certaines parties de la côte à l'est de Natashquan. Glace grise consolidée dans les baies et inlets abrités.

#### Aperçu pour janvier

Du 1<sup>er</sup> au 20 janvier : De 4 à 6 dixièmes de glace nouvelle et grise, mais de 7 à 8 dixièmes de glace nouvelle et grise le long de la côte à l'est de Natashquan. Glace grise et blanchâtre consolidée dans les baies et inlets abrités.

Du 21 au 31 janvier : De 7 à 8 dixièmes de glace nouvelle et grise, mais de 9 à 9+ dixièmes de glace grise le long de la côte près du détroit de Belle Isle. Glace blanchâtre consolidée le long de certaines parties de la côte au nord de Chevery.

#### Aperçu pour février

Du 1<sup>er</sup> au 29 février : De 9 à 9+ dixièmes de glace nouvelle et grise, mais de 9 à 9+ dixièmes de glace grise et blanchâtre à l'est de Natashquan. Glace blanchâtre consolidée le long de certaines parties de la côte au nord de Chevery.

### **Ailleurs**

#### Aperçu pour décembre

Du 1<sup>er</sup> au 31 décembre : Libre de glace à eau libre.

#### Aperçu pour janvier

Du 1<sup>er</sup> au 10 janvier : Libre de glace à eau libre, mais des zones isolées de 1 à 3 dixièmes de glace nouvelle et grise près des îles de la Madeleine et dans les baies abritées le long du littoral nord de l'Île-du-Prince-Édouard.

Du 11 au 18 janvier : Libre de glace à eau libre, mais des zones isolées de 7 à 8 dixièmes de glace nouvelle et grise le long de la côte de l'île d'Anticosti et des îles de la Madeleine. De 7 à 8 dixièmes de glace grise le long de certaines parties du littoral nord de l'Île-du-Prince-Édouard.

Du 19 au 31 janvier : Eau libre, mais de 7 à 8 dixièmes de glace nouvelle et grise le long de la côte des îles de la Madeleine et le long de certaines parties de la côte de l'île d'Anticosti. De 9 à 9+ dixièmes de glace nouvelle et grise le long du littoral nord de l'Île-du-Prince-Édouard.

#### Aperçu pour février

Du 1<sup>er</sup> au 16 février : Libre de glace à eau libre, mais des zones isolées de 7 à 8 dixièmes de glace nouvelle et grise le long de la côte de l'île d'Anticosti et des îles de la Madeleine. De 7 à 8 dixièmes de glace grise le long du littoral nord de l'Île-du-Prince-Édouard. Glace grise et blanchâtre consolidée dans les baies et inlets le long du littoral nord de l'Île-du-Prince-Édouard.

Du 17 au 29 février : Eau libre, mais de 7 à 8 dixièmes de glace nouvelle et grise près des îles de la Madeleine et le long de la côte de l'île d'Anticosti. De 9 à 9+ dixièmes de glace grise le long du littoral nord de l'Île-du-Prince-Édouard. Glace blanchâtre consolidée dans les baies et inlets le long du littoral nord de l'Île-du-Prince-Édouard.

## **Eaux de l'est de Terre-Neuve et de la côte du Labrador**

### **Prévisions des températures et conditions glacielles hivernales**

Les températures moyennes de l'air devraient être supérieures à la normale pour la période de décembre à février sur les eaux de l'est de Terre-Neuve. On prévoit des températures près de la normale ou supérieures à celle-ci le long de la côte du Labrador. Les conditions glacielles devraient être près de la normale ou en dessous de celle-ci.

### **Côte du Labrador**

#### Aperçu pour décembre

Du 1<sup>er</sup> au 8 décembre : Eau bergée, mais de 1 à 3 dixièmes de glace nouvelle et grise le long de certaines parties de la côte près de Cartwright et vers le nord.

Du 9 au 23 décembre : Eau bergée, mais de 7 à 8 dixièmes de glace nouvelle et grise le long de la côte près de Cartwright et vers le nord, et de 1 à 3 dixièmes de nouvelle glace

le long de la côte au sud de Cartwright. De 9 à 9+ dixièmes de glace grise le long de la côte au nord du lac Melville.

Du 24 au 31 décembre : De 7 à 8 dixièmes de glace nouvelle et grise, mais 9 dixièmes de glace grise et blanchâtre au nord du lac Melville.

#### Aperçu pour janvier

Du 1<sup>er</sup> au 10 janvier : De 9 à 9+ dixièmes de glace grise, mais de 9 à 9+ dixièmes de glace grise et blanchâtre au-delà de 60 milles marins de la côte, de Cartwright vers le nord. De 7 à 8 dixièmes de glace grise et blanchâtre au-delà de 120 milles marins de la côte. Glace blanchâtre consolidée dans les baies le long de la côte.

Du 11 au 21 janvier : De 9 à 9+ dixièmes de glace grise et blanchâtre, mais de 9 à 9+ dixièmes de glace blanchâtre au-delà de 60 milles marins de la côte, de Cartwright vers le nord. De 4 à 6 dixièmes de glace grise et blanchâtre au-delà de 150 milles marins de la côte. Glace de première année consolidée dans la baie Sandwich et le long de la côte au nord du lac Melville.

Du 22 au 31 janvier : De 9 à 9+ dixièmes de glace grise et blanchâtre, mais de 9 à 9+ dixièmes de glace blanchâtre et de première année au nord du lac Melville. Glace de première année consolidée dans la baie Sandwich et le long de la côte au nord du lac Melville.

#### Aperçu pour février

Du 1<sup>er</sup> au 18 février : De 9 à 9+ dixièmes de glace blanchâtre et de première année, mais de 9 à 9+ dixièmes de glace de première année au nord de Cartwright. Glace de première année consolidée dans la baie Sandwich ainsi que dans les inlets protégés le long de la côte du Labrador vers le sud jusqu'au détroit de Belle Isle. Glace de première année consolidée le long de la côte et jusqu'à 30 milles marins de la côte au nord du lac Melville.

Du 19 au 29 février De 9 à 9+ dixièmes de glace de première année. Glace de première année consolidée le long de la côte du Labrador et jusqu'à 40 milles marins de la côte au nord du lac Melville.

### **Détroit de Belle Isle**

#### Aperçu pour décembre

Du 1<sup>er</sup> au 10 décembre : Eau libre.

Du 11 au 25 décembre : Eau libre, mais de 4 à 6 dixièmes de nouvelle glace le long de certaines parties de la côte.

Du 26 au 31 décembre : De 7 à 8 dixièmes de glace nouvelle et grise. Glace grise consolidée dans les baies et inlets abrités.

#### Aperçu pour janvier

Du 1<sup>er</sup> au 15 janvier : De 4 à 6 dixièmes de glace nouvelle et grise, mais de 9 à 9+ dixièmes de glace grise et blanchâtre sur la partie nord-est. Glace blanchâtre consolidée dans les baies et inlets abrités.

Du 16 au 31 janvier : De 4 à 6 dixièmes de glace nouvelle et grise, mais de 9 à 9+ dixièmes de glace grise et blanchâtre sur la partie nord-est. Glace blanchâtre consolidée le long de certaines parties de la côte.

#### Aperçu pour février

Du 1<sup>er</sup> au 14 février : 9 dixièmes de glace nouvelle et grise, mais de 9 à 9+ dixièmes de glace grise et blanchâtre sur la partie nord-est. Glace blanchâtre consolidée le long de certaines parties de la côte.

Du 15 au 29 février : 9 dixièmes de glace grise, mais de 9 à 9+ dixièmes de glace blanchâtre et de première année sur la partie nord-est. Glace blanchâtre consolidée le long de certaines parties de la côte.

### **Lac Melville**

#### Aperçu pour décembre

Du 1<sup>er</sup> au 9 décembre : De 7 à 8 dixièmes de glace nouvelle et grise, mais de 9 à 9+ dixièmes de glace grise le long de certaines parties de la rive.

Du 10 au 26 décembre : De 9 à 9+ dixièmes de glace grise et blanchâtre. Glace blanchâtre consolidée le long de certaines parties de la rive.

Du 27 au 31 décembre : 9+ dixièmes de glace blanchâtre, mais glace blanchâtre et de première année consolidée le long de certaines parties de la rive et sur la partie à l'extrême ouest.

#### Aperçu pour janvier

Du 1<sup>er</sup> au 7 janvier : 9+ dixièmes de glace blanchâtre, mais glace blanchâtre et de première année consolidée le long de certaines parties de la rive et sur la partie à l'extrême ouest.

Du 8 au 17 janvier : 9+ dixièmes de glace blanchâtre et de première année, mais glace de première année consolidée le long de certaines parties de la rive et sur la partie à l'extrême ouest.

Du 18 au 31 janvier : Glace de première année consolidée.  
Aperçu pour février  
Du 1<sup>er</sup> au 29 février : Glace de première année consolidée.

### **Terre-Neuve**

Aperçu pour décembre

Du 1<sup>er</sup> au 18 décembre : Libre de glace, mais eau libre le long de la côte.

Du 19 au 31 décembre : Eau bergée, mais de 1 à 3 dixièmes de nouvelle glace dans les baies et inlets isolés le long de la côte nord.

Aperçu pour janvier

Du 1<sup>er</sup> au 10 janvier : Eau bergée, mais de 1 à 3 dixièmes de nouvelle glace dans les baies et inlets isolés le long de la côte nord. De 7 à 8 dixièmes de glace nouvelle et grise près de St. Anthony.

Du 11 au 22 janvier : Eau bergée, mais de 1 à 3 dixièmes de nouvelle glace dans les baies et inlets isolés le long de la côte nord. De 7 à 8 dixièmes de glace grise et blanchâtre près de St. Anthony et au nord-est.

Du 23 au 31 janvier : Eau bergée, mais 9 dixièmes de glace grise et blanchâtre au-delà de 40 milles marins de la côte nord.

Aperçu pour février

Du 1<sup>er</sup> au 15 février : Eau bergée, mais 9 dixièmes de glace grise et blanchâtre, et 9 dixièmes de glace blanchâtre et de première année au-delà de 40 milles marins de la côte nord. De 1 à 3 dixièmes de glace grise le long de la côte nord.

Du 16 au 29 février : Eau bergée, mais de 7 à 8 dixièmes de glace blanchâtre et de première année au nord-est de Bonavista. De 9 à 9+ dixièmes de glace blanchâtre et de première année au nord de la côte nord. De 9 à 9+ dixièmes de glace de première année au-delà de 60 milles marins au nord-est de St. Anthony.

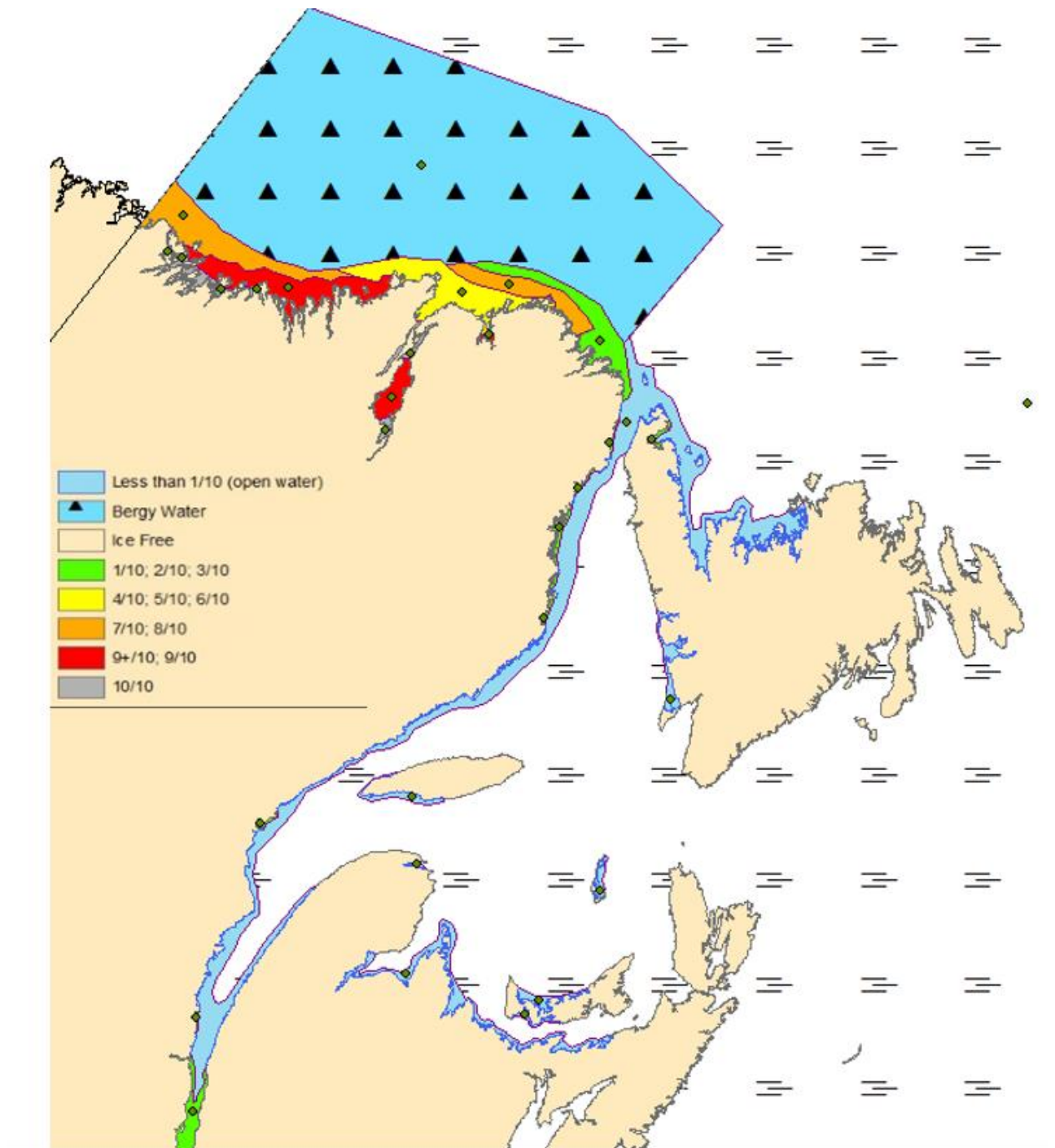


Figure 1 : Conditions glacielles prévues – mi-décembre 2023

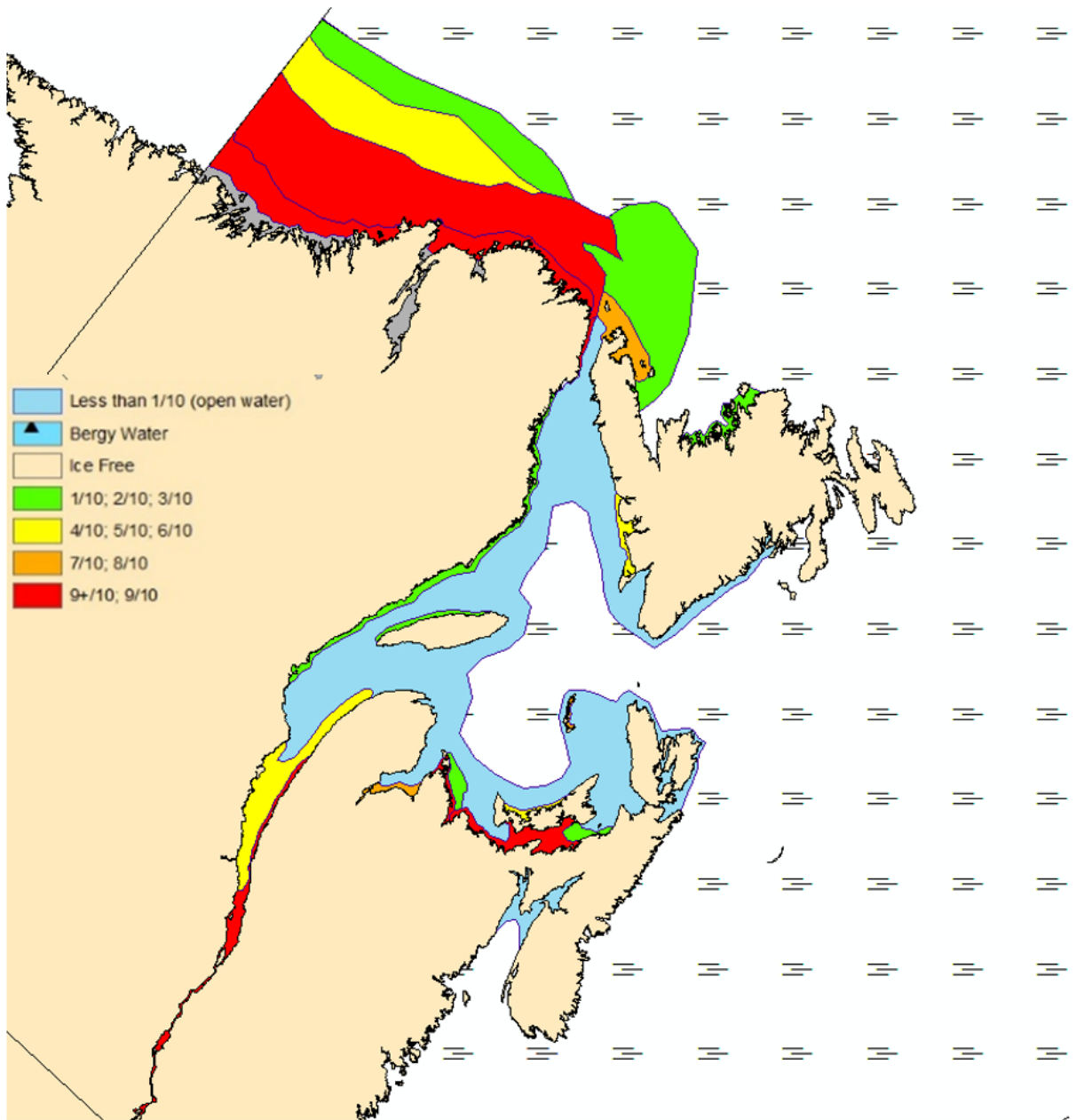


Figure 2 : Conditions glacielles prévues – mi-janvier 2024

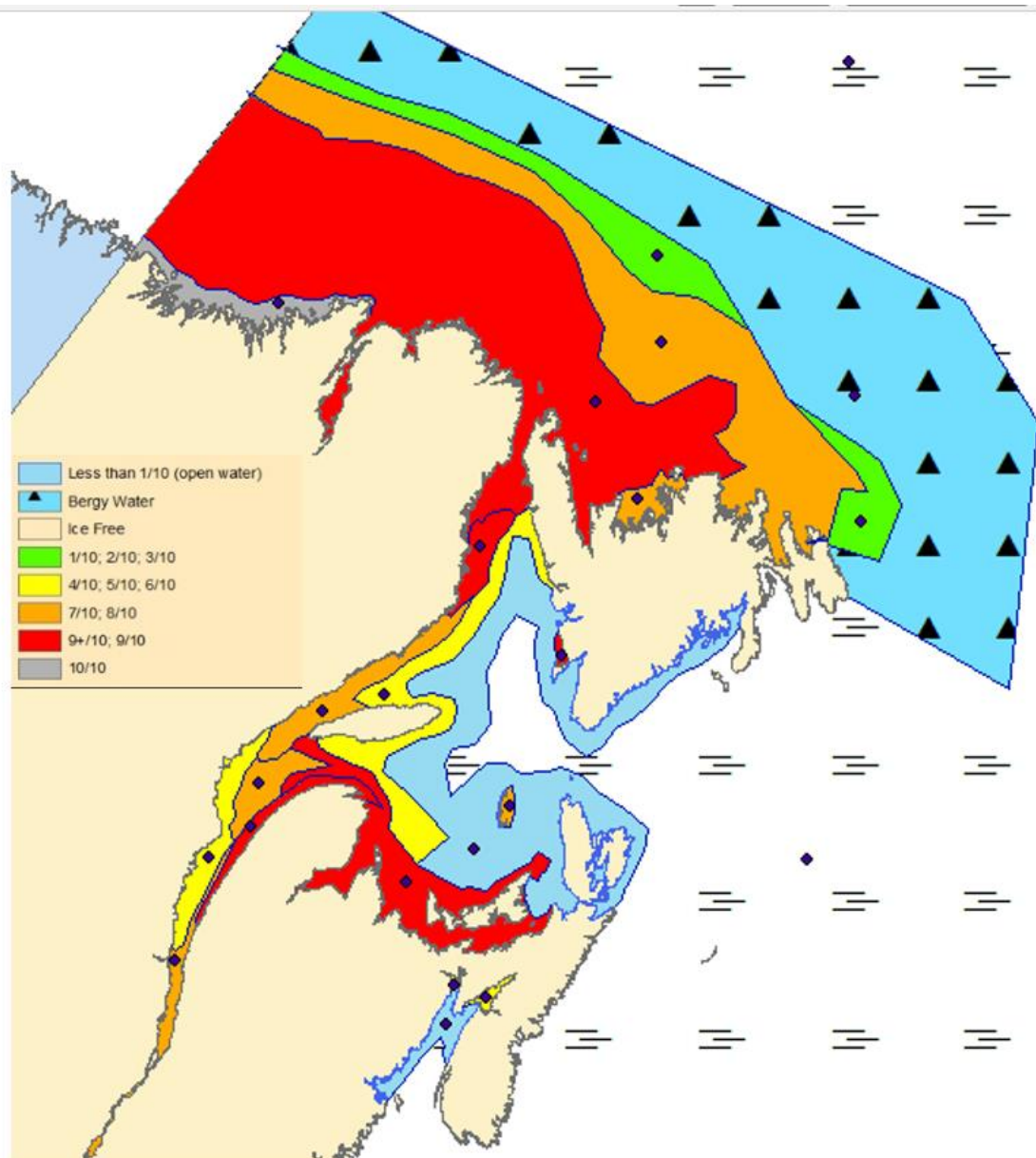


Figure 3 : Conditions glacielles prévues – mi-février 2024



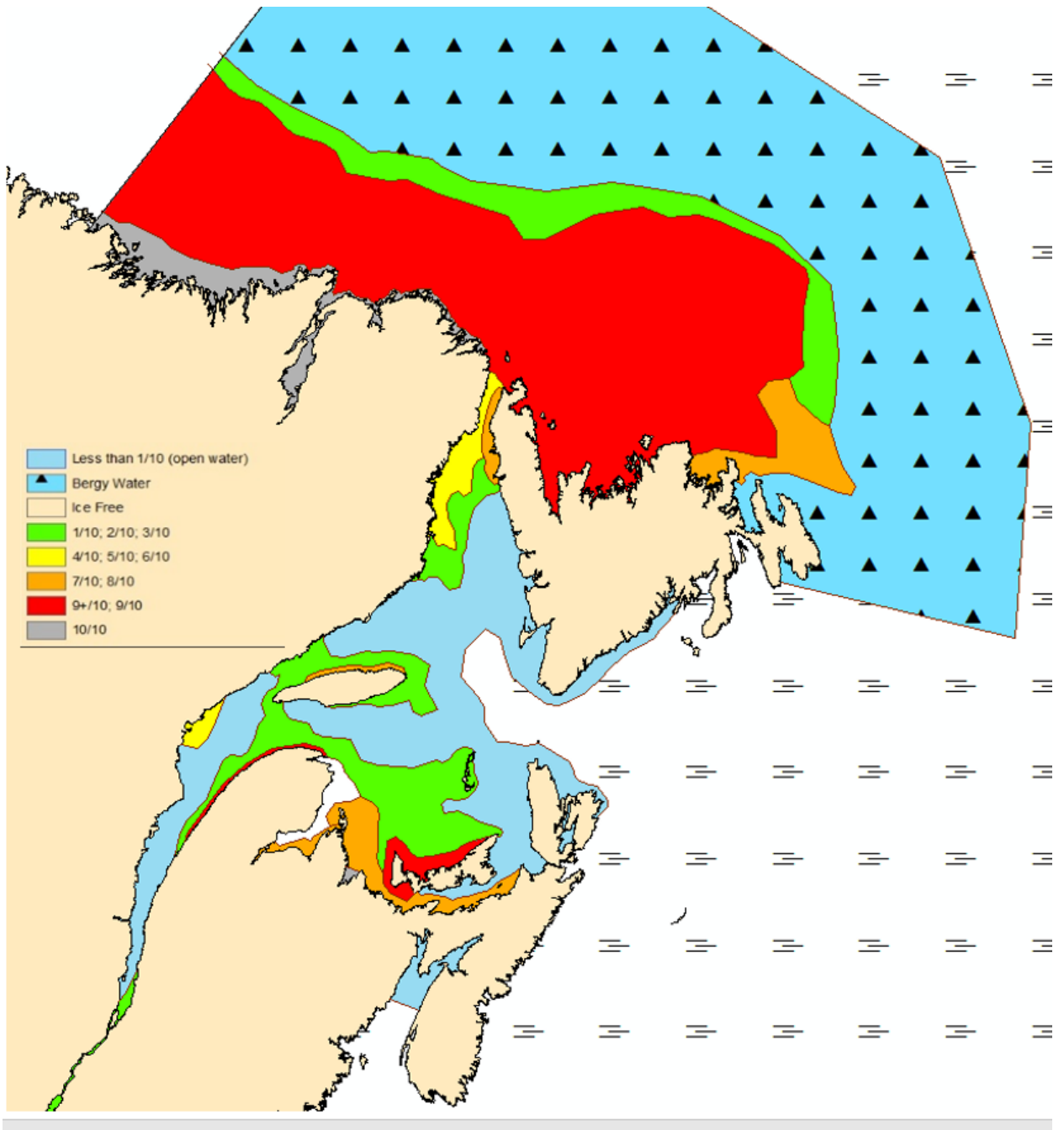


Figure 4 : Conditions glacielles prévues – mi-mars 2024