



SUIVI DES POLLUANTS AU CANADA

QU'EST-CE QUE L'INRP?

Lancé en 1993, l'Inventaire national des rejets de polluants (INRP) permet aux Canadiens de voir les polluants qui sont rejetés dans leurs collectivités.

L'INRP encourage les actions visant à réduire la pollution et aide à suivre les progrès réalisés.



SAVIEZ-VOUS?

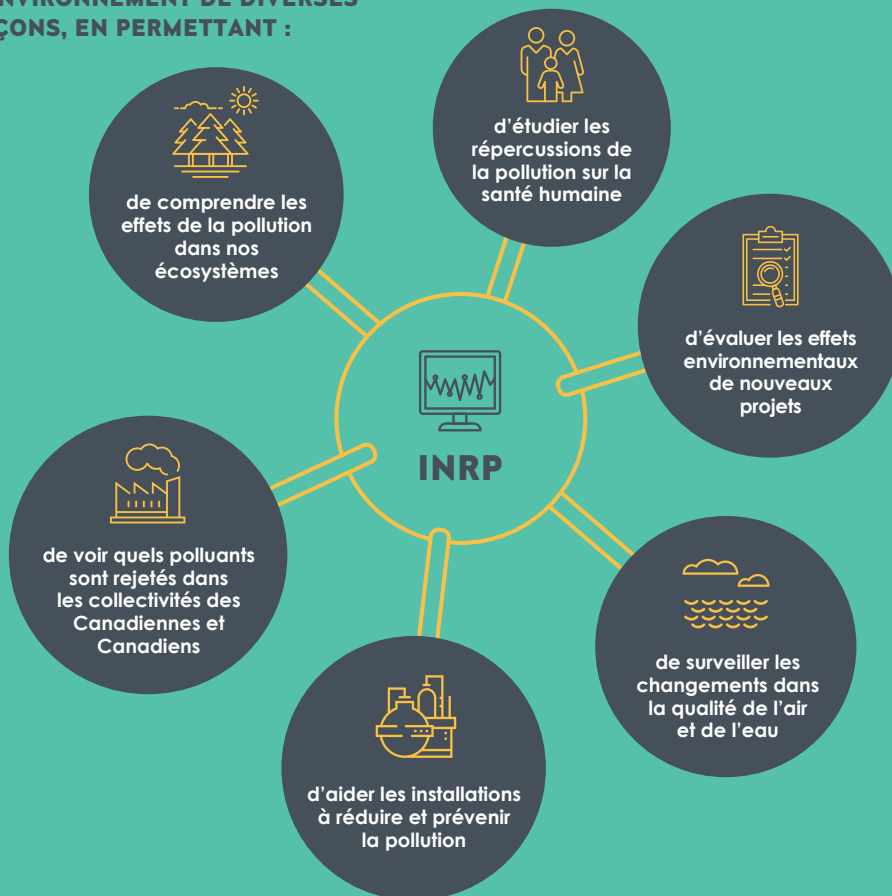


Les polluants peuvent avoir des effets nocifs sur la santé humaine et l'environnement.



Le dioxyde de soufre, le dioxyde d'azote et les matières particulaires contribuent tous aux pluies acides et au smog, et peuvent nuire à la santé humaine.

NOS DONNÉES AIDENT À PROTÉGER L'ENVIRONNEMENT DE DIVERSES FAÇONS, EN PERMETTANT :

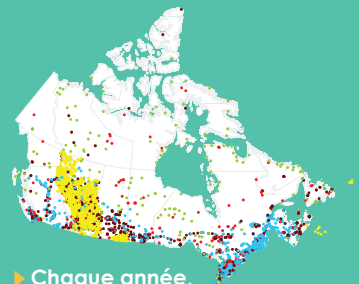


FAITS EN BREF

► Nous suivons plus de

320

polluants de l'air, de l'eau et du sol



► Chaque année, plus de

7 000

installations de partout au pays produisent des déclarations dans l'INRP

► Près de

5 MILLIONS

de tonnes de polluants ont été déclarées en 2016; cela reviendrait au poids de 40 tours du CN

► Plus de

8 000

téléchargements par an

L'INRP ET VOUS



Voyez les polluants qui sont rejetés dans votre collectivité. Vous pouvez faire une recherche par code postal et même télécharger nos cartes!

CANADA.CA/INRP



Vous aimeriez en apprendre davantage? Vous pouvez télécharger l'intégralité des données de l'INRP à

OUVERT.CANADA.CA