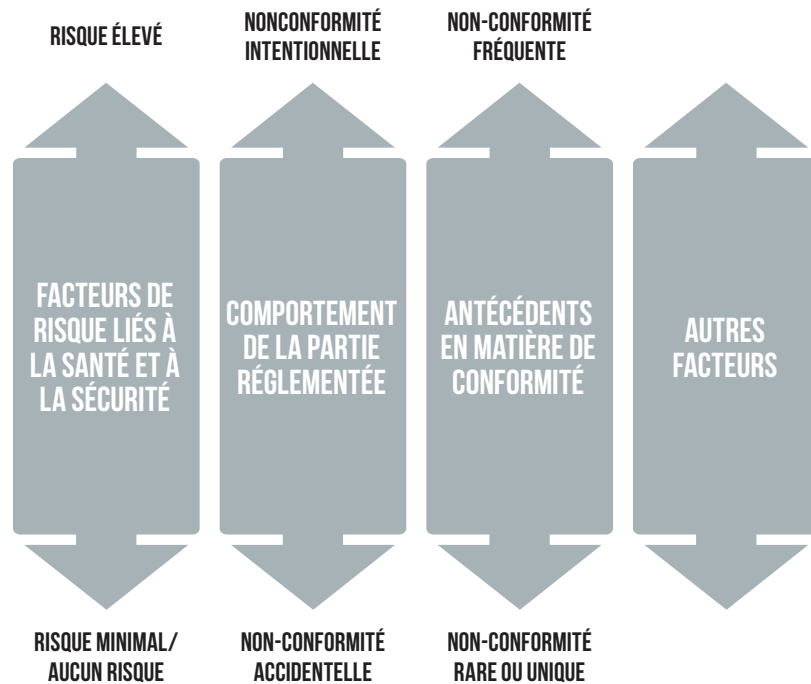


## FACTEURS DÉCISIONNELS

## INFORMER

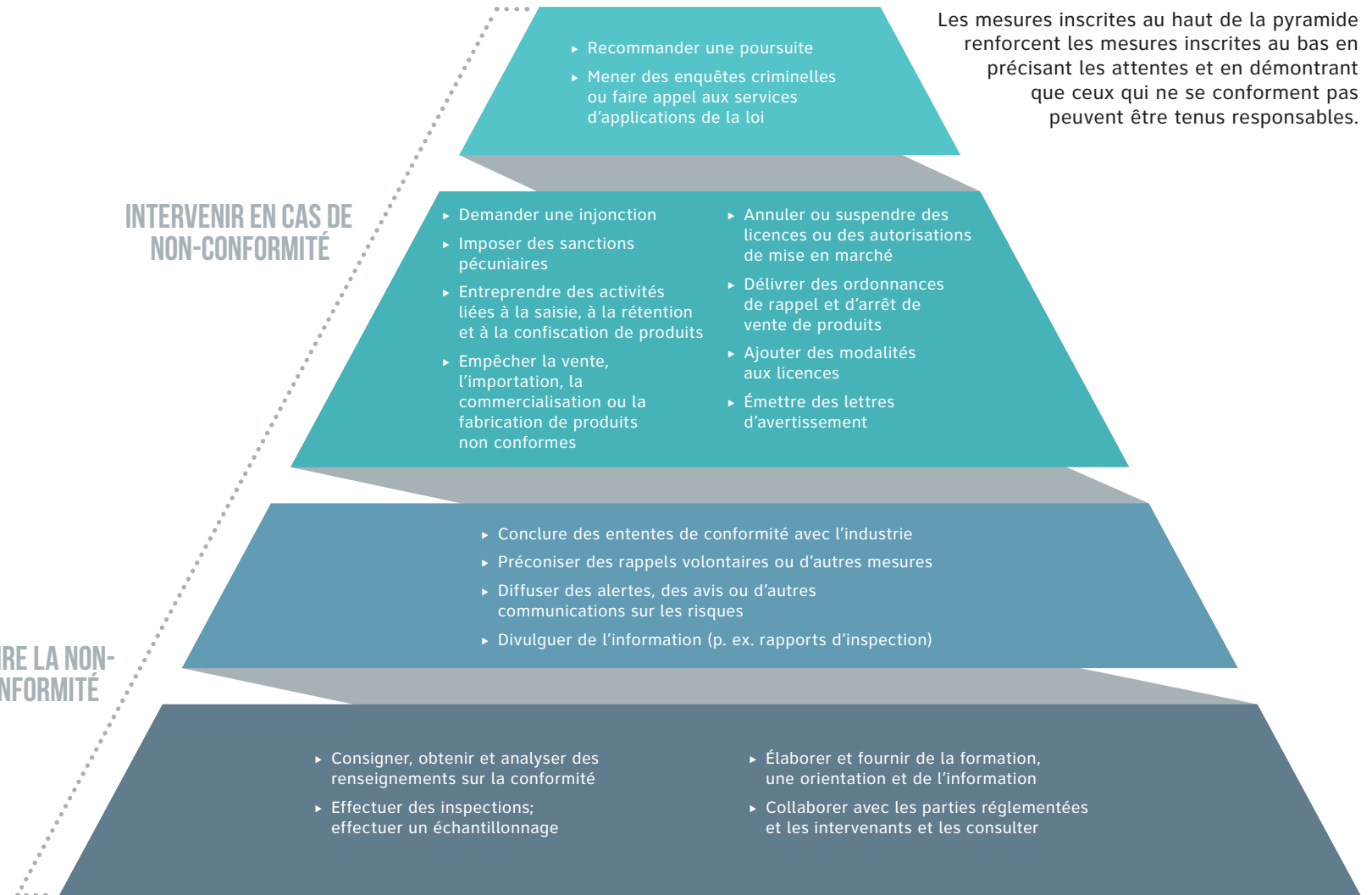
## CHOIX DE MESURES

### INFORMATION CONCERNANT LA NON-CONFORMITÉ



### INTERVENIR EN CAS DE NON-CONFORMITÉ

### RÉDUIRE LA NON-CONFORMITÉ



Les mesures inscrites au haut de la pyramide renforcent les mesures inscrites au bas en précisant les attentes et en démontrant que ceux qui ne se conforment pas peuvent être tenus responsables.

**PRINCIPES DIRECTEURS** Responsabilisation - équité, cohérence, impartialité - transparence - ciblé et centré sur les résultats - axé sur des données probantes  
**INTÉGRITÉ RÉGLEMENTAIRE ET DES PROGRAMMES**

Remarque : Le diagramme est une représentation visuelle simplifiée de l'approche générale de Santé Canada en matière de conformité et d'application de la loi. Veuillez consulter le Cadre stratégique de conformité et d'application de la loi et les lois, les règlements et les politiques applicables pour obtenir les renseignements complets. Le diagramme ne comprend pas tous les outils de conformité ou d'application de la loi à la disposition des programmes de Santé Canada, et les outils mentionnés ci-dessus ne sont pas accessibles dans toutes les situations.