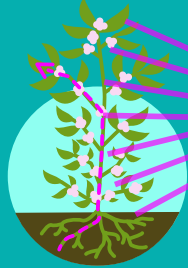


Santé Canada veille sur les abeilles

L'exposition aux pesticides et leurs effets peuvent nuire aux abeilles

Comment?

Certains pesticides sont pulvérisés sur les plantes

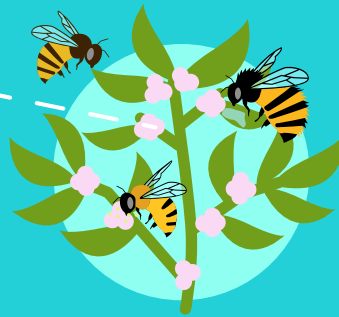


Le degré d'exposition des abeilles dépend de la façon dont elles interagissent avec les plantes et les pesticides

D'autres sont absorbés par les racines ou les feuilles et migrent vers d'autres parties de la plante

Exposition

Lorsque les abeilles viennent se nourrir du nectar et du pollen de la plante

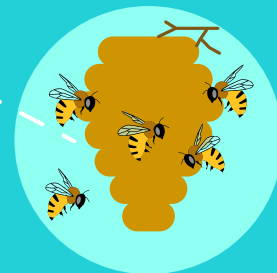


Effets

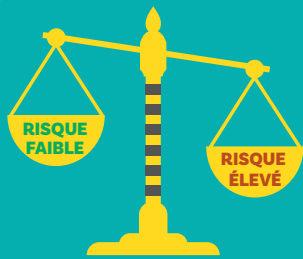
Sont visibles sur :



Adultes et larves



Colonie



Les scientifiques de Santé Canada effectuent une évaluation scientifique approfondie des risques pour les abeilles. En se fondant sur ces données, ils décident de la façon de gérer les risques pour mieux protéger ces pollinisateurs.

Détermination du niveau de risque

Gestion des risques

C'est après ces étapes seulement que les scientifiques approuvent :

Comment Quand Où et Si

un pesticide peut être utilisé au Canada



Pour en savoir plus, visitez

www.canada.ca/pollinisateurs

#PMRA #abeilles #pollinisateurs #plan4bees