

Santé Canada protège les abeilles des pesticides

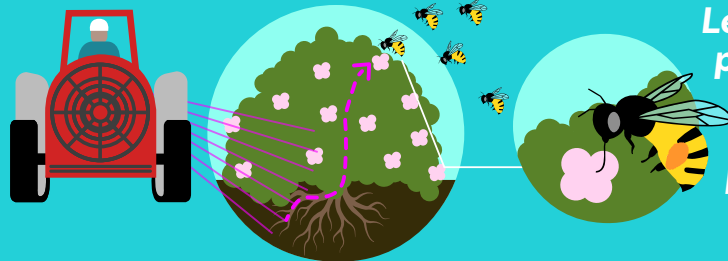


En transportant le pollen d'une plante en fleurs à une autre, les abeilles sont utiles à la production de semences et de fruits

L'abeille est l'insecte pollinisateur le plus répandu et joue un rôle essentiel dans la production alimentaire

Les pesticides qui sont appliqués au sol, qui enrobent les semences et qui sont pulvérisés sur les plantes nuisent aux abeilles qui viennent se nourrir du nectar et du pollen des plantes

RISQUES



Les abeilles sont attirées par les plantes en fleurs dont elles recueillent le pollen et le nectar pour leur alimentation

PROTECTION

Santé Canada a mis en place un programme complet pour évaluer les risques que posent les pesticides pour les abeilles, y compris des pratiques de gestion exemplaires

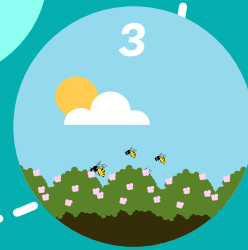


Avant l'application, coupez les plantes couvre-sol en fleurs



Appliquez les pesticides plus tard en soirée

Appliquez les pesticides au printemps seulement, après la floraison



Et puisque les abeilles se nourrissent surtout le jour

Pour en savoir plus, visitez
www.canada.ca/pollinisateurs
#PMRA #abeilles #pollinisateurs #plan4bees