



► **Répertoire des modèles de
tableaux de la valeur nutritive
pour le cannabis comestible**



Also available in English under the title:
Directory of Nutrition Facts Table Formats for Edible Cannabis

Pour obtenir plus d'information, veuillez communiquer avec :

Santé Canada
Indice de l'adresse 0900C2
Ottawa (Ontario) K1A 0K9
Tél. : 613-957-2991
Sans frais : 1-866-225-0709
Télec. : 613-941-5366
ATS : 1-800-465-7735
Courriel : hc.publications-publications.sc@canada.ca

© Sa Majesté la Reine du chef du Canada, 2019

Date de publication : avril 2019

La présente publication peut être reproduite sans autorisation pour usage personnel ou interne seulement, dans la mesure où la source est indiquée en entier.

Cat. : H134-6/2019F-PDF
ISBN : 978-0-660-32018-2
Pub. : 190244

RÉPERTOIRE DES MODÈLES DE TABLEAUX DE LA VALEUR NUTRITIVE POUR LE CANNABIS COMESTIBLE

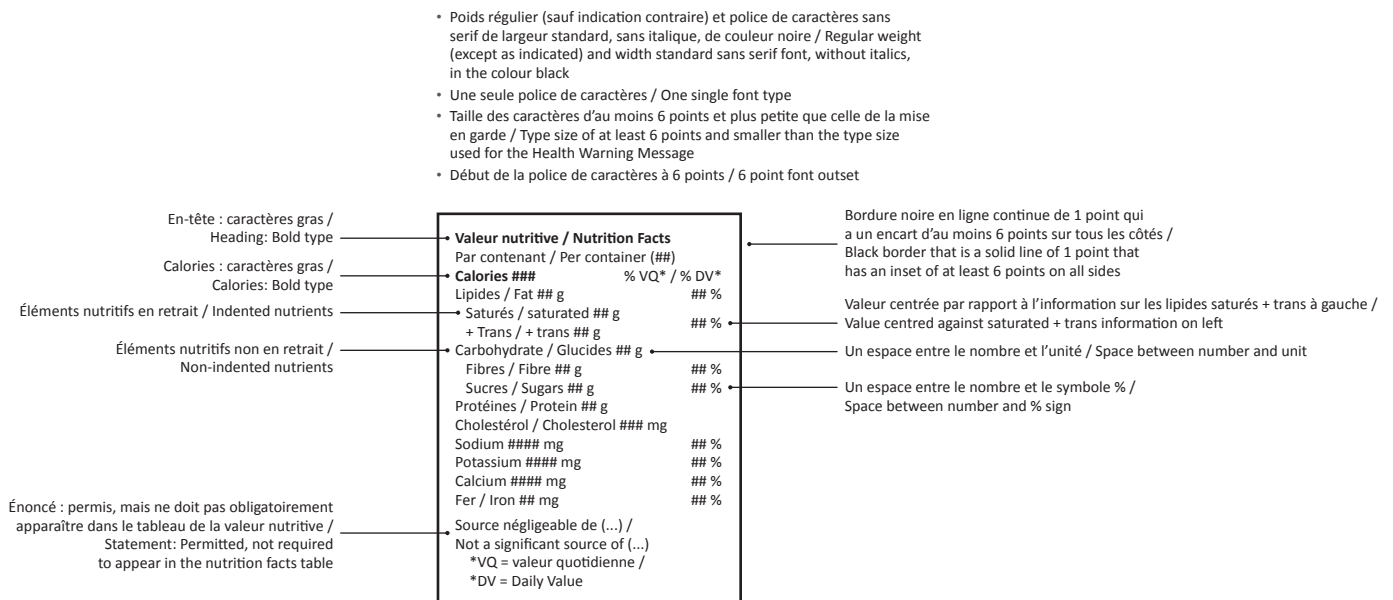
Le répertoire des modèles de tableaux de la valeur nutritive pour le cannabis comestible est incorporé par renvoi au *Règlement sur le cannabis*.

Légende

Symboles ##, ### et #### : un espace pour le poids, le nombre de calories et, le cas échéant, le pourcentage de la valeur quotidienne des éléments nutritifs par contenant immédiat de cannabis comestible. Le nombre de dièses représente le nombre de chiffres habituellement utilisés pour exprimer la valeur. Il variera selon le produit particulier du fabricant et sa composition.

(...) : un espace pour les nutriments qui peuvent figurer dans la mention « source négligeable de ».

FIGURE 1 : Modèle bilingue



NOTE : L'ordre des langues apparaissant sur cette figure peut être inversé.

FIGURE 2(F) : Modèle unilingue français

Valeur nutritive	
Par contenant (##)	
Calories ###	% VQ*
Lipides ## g	## %
saturés ## g	## %
+ trans ## g	## %
Glucides ## g	
Fibres ## g	## %
Sucres ## g	## %
Protéines ## g	
Cholestérol ### mg	
Sodium #### mg	## %
Potassium ##### mg	## %
Calcium ##### mg	## %
Fer ## mg	## %
Source négligeable de (...)	
*VQ = valeur quotidienne	

NOTE : Mêmes spécifications de format qu'à la figure 1.

FIGURE 2(A) : Modèle unilingue anglais

Nutrition Facts	
Per container (##)	
Calories ###	% DV*
Fat ## g	## %
Saturated ## g	## %
+ Trans ## g	## %
Carbohydrate ## g	
Fibre ## g	## %
Sugars ## g	## %
Protein ## g	
Cholesterol ### mg	
Sodium #### mg	## %
Potassium ##### mg	## %
Calcium ##### mg	## %
Iron ## mg	## %
Not a significant source of (...)	
*DV = Daily Value	

NOTE : Mêmes spécifications de format qu'à la figure 1.