



Santé
Canada

Health
Canada

Répertoire des modèles de tableaux des renseignements sur les aliments supplémentés

Santé Canada est le ministère fédéral responsable d'aider les Canadiennes et les Canadiens à maintenir et à améliorer leur état de santé. Santé Canada s'est engagé à améliorer la vie de tous les Canadiens et à faire du Canada l'un des pays où les gens sont le plus en santé au monde, comme en témoignent la longévité, les habitudes de vie et l'utilisation efficace du système public de soins de santé.

Also available in English under the title:
Directory of Supplemented Food Facts Table Formats

Pour obtenir plus d'information, veuillez communiquer avec :

Santé Canada
Indice de l'adresse 0900C2
Ottawa (Ontario) K1A 0K9
Tél. : 613-957-2991
Sans frais : 1-866-225-0709
Télec. : 613-941-5366
ATS : 1-800-465-7735
Courriel : publications-publications@hc-sc.gc.ca

© Sa Majesté la Reine du chef du Canada, représentée par le ministre de la Santé, 2022

Date de publication : juillet 2022

La présente publication peut être reproduite sans autorisation pour usage personnel ou interne seulement, dans la mesure où la source est indiquée en entier.

Cat. : H164-330/2022F-PDF
ISBN : 978-0-660-34449-2
Pub. : 210669

Table des matières

Légende	4
Modèle standard	5
Modèle standard étroit	8
Modèle standard bilingue	10
Modèle horizontal bilingue	14
Modèle standard simplifié	16
Modèle standard simplifié bilingue	19
Modèle standard simplifié bilingue – aliments supplémentés étant des produits préemballés à portion individuelle	21
Modèle horizontal simplifié bilingue	23
Modèle horizontal simplifié bilingue – aliments supplémentés étant des produits préemballés à portion individuelle	25
Modèle double – aliments supplémentés à préparer	26
Modèle double bilingue – aliments supplémentés à préparer	30
Modèle composé – différents types d'aliments supplémentés	33
Modèle composé bilingue – différents types d'aliments supplémentés	37
Modèle double – différentes quantités d'aliments supplémentés	40
Modèle double bilingue – différentes quantités d'aliments supplémentés	44
Modèle composé – différentes quantités d'aliments supplémentés	47
Modèle composé bilingue – différentes quantités d'aliments supplémentés	51
Modèle linéaire	54
Modèle linéaire simplifié	55
Modèle linéaire simplifié – aliments supplémentés étant des produits préemballés à portion individuelle	56
Présentation des renseignements complémentaires	57
Présentation bilingue des renseignements complémentaires	59

Légende

Pour MD (MM) : un espace réservé pour la portion indiquée où MD correspond à la mesure domestique et MM correspond à la mesure métrique. Note : Dans le cas d'un aliment supplémenté qui est un produit préemballé à portion individuelle, la mesure domestique correspond à l'emballage entier et la mesure métrique correspond à la quantité en grammes ou en millilitres, selon le cas.

Symboles ##, ### et #### : un espace réservé pour la quantité en poids, le nombre de calories et en pourcentage de la valeur quotidienne des éléments nutritifs, s'il y a lieu, par portion indiquée de l'aliment supplémenté préemballé. Le nombre de dièses représente le nombre de chiffres habituellement utilisés pour exprimer la valeur. Il variera selon le produit particulier du fabricant et sa composition.

Symboles xx : un espace réservé pour l'unité applicable utilisée pour exprimer la teneur en ingrédient supplémentaire.

Modèle standard

Figure 1.1(F)

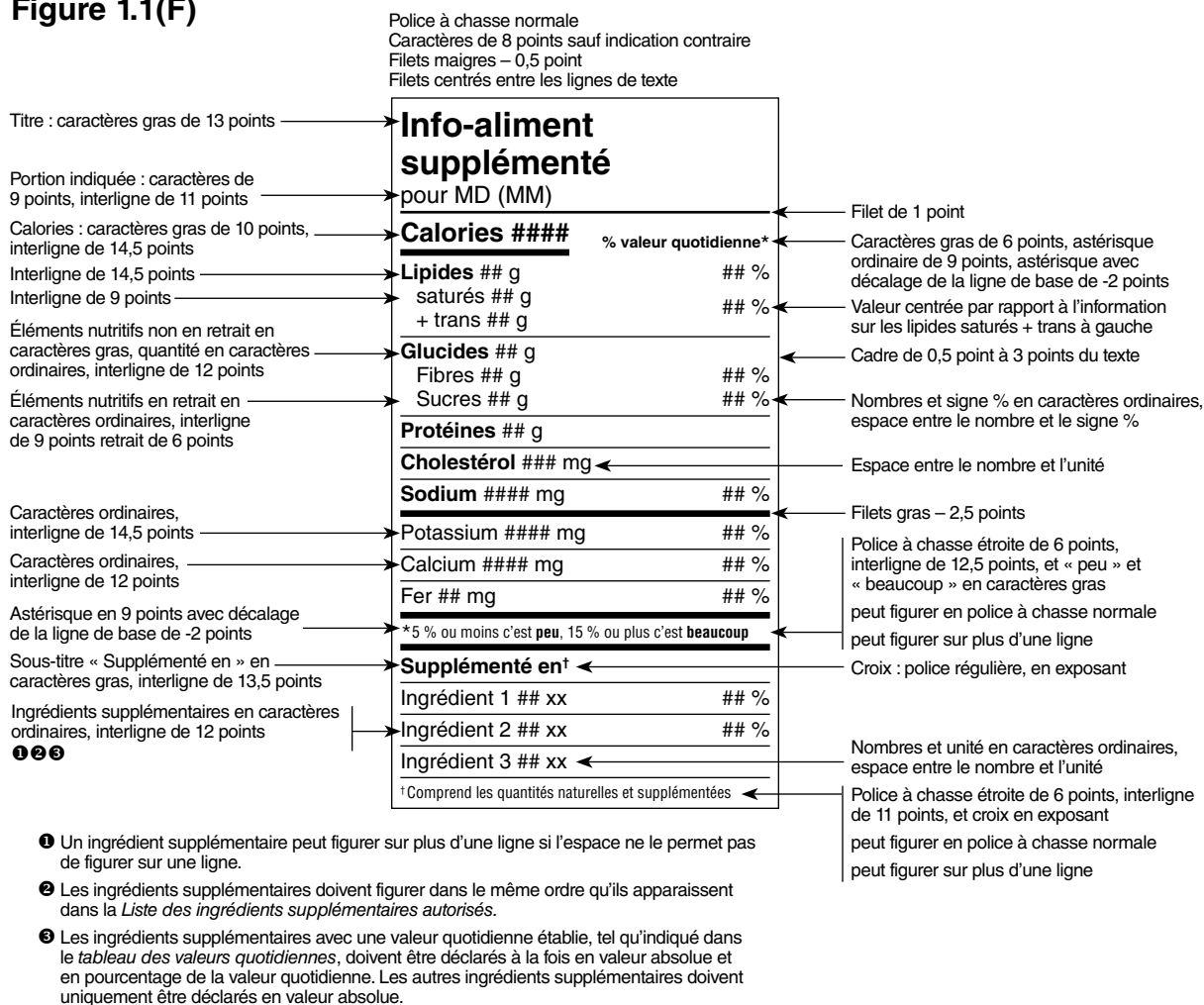


Figure 1.1(A)

Note : Mêmes spécifications qu'à la figure 1.1(F).

Supplemented Food Facts	
Per HM (MM)	
Calories #####	% Daily Value*
Fat ## g	## %
Saturated ## g	## %
+ Trans ## g	
Carbohydrate ## g	
Fibre ## g	## %
Sugars ## g	## %
Protein ## g	
Cholesterol ### mg	
Sodium ##### mg	## %
Potassium ##### mg	## %
Calcium ##### mg	## %
Iron ## mg	## %
*5% or less is a little, 15% or more is a lot	
Supplemented with[†]	
Ingrédient 1 ## xx	## %
Ingrédient 2 ## xx	## %
Ingrédient 3 ## xx	
[†] Includes naturally occurring and supplemental amounts	

Modèle standard (*suite*)

Figures 1.2(F) et (A)

Se conformer aux figures 1.1(F) et (A), sauf :

- Portion indiquée : caractères de 8 points, interligne de 10 points
- Calories : caractères de 9 points, interligne de 13,5 points
- Éléments nutritifs et ingrédients supplémentaires : caractères de 7 points, interligne de 8 points en l'absence d'un filet; interligne de 11 points en présence d'un filet maigre au-dessus; interligne de 13,5 points en présence d'un filet gras au-dessus
- Sous-titre « Supplémenté en » : caractères de 7 points, interligne de 13,5 points
- Notes complémentaires : caractères de 6 points, interligne de 11 points en présence d'un filet maigre au-dessus; interligne de 12,5 points en présence d'un filet gras au-dessus.

Figures 1.3(F) et (A)

Se conformer aux figures 1.1(F) et (A), sauf :

- Le texte entier est en police à chasse étroite
- Portion indiquée : caractères de 8 points, interligne de 10 points
- Calories : caractères de 9 points, interligne de 13,5 points
- Éléments nutritifs et ingrédients supplémentaires : caractères de 7 points, interligne de 8 points en l'absence d'un filet; interligne de 11 points en présence d'un filet maigre au-dessus; interligne de 13,5 points en présence d'un filet gras au-dessus
- Sous-titre « Supplémenté en » : caractères de 7 points, interligne de 13,5 points
- Notes complémentaires : caractères de 6 points, interligne de 11 points en présence d'un filet maigre au-dessus; interligne de 12,5 points en présence d'un filet gras au-dessus.

Figures 1.4(F) et (A)

Se conformer aux figures 1.1(F) et (A), sauf :

- Le texte entier est en police à chasse étroite
- Titre : caractères de 10 points
- Portion indiquée : caractères de 8 points, interligne de 10 points
- Calories : caractères de 9 points, interligne de 13,5 points
- Éléments nutritifs et ingrédients supplémentaires : caractères de 7 points, interligne de 8 points en l'absence d'un filet; interligne de 10 points en présence d'un filet maigre au-dessus; interligne de 12,5 points en présence d'un filet gras au-dessus
- Sous-titre « Supplémenté en » : caractères de 7 points, interligne de 12,5 points
- Notes complémentaires : caractères de 6 points, interligne de 7 points en l'absence d'un filet; interligne de 10 points en présence d'un filet maigre au-dessus; interligne de 11,5 points en présence d'un filet gras au-dessus
- Les filets gras sont réduits à 2 points et les filets maigres, à 0,25 point.

Modèle standard (*suite*)

Figures 1.5(F) et (A)

Se conformer aux figures 1.1(F) et (A), sauf :

- Le texte entier est en police à chasse étroite
- Titre : caractères de 10 points
- Portion indiquée : caractères de 7 points, interligne de 9 points
- Calories : caractères de 8 points, interligne de 12,5 points
- Éléments nutritifs et ingrédients supplémentaires : caractères de 6 points, interligne de 7 points en l'absence d'un filet; interligne de 10 points en présence d'un filet maigre au-dessus; interligne de 11,5 points en présence d'un filet gras au-dessus
- Sous-titre « Supplémenté en » : caractères de 6 points, interligne de 11,5 points
- Notes complémentaires : caractères de 6 points, interligne de 7 points en l'absence d'un filet; interligne de 10 points en présence d'un filet maigre au-dessus; interligne de 11,5 points en présence d'un filet gras au-dessus.

Figures 1.6(F) et (A)

Se conformer aux figures 1.1(F) et (A), sauf :

- Le texte entier est en police à chasse étroite
- Titre : caractères de 10 points
- Portion indiquée : caractères de 6,5 points, interligne de 8 points
- Calories : caractères de 7,5 points, interligne de 12 points
- Éléments nutritifs et ingrédients supplémentaires : caractères de 6 points, interligne de 7 points en l'absence d'un filet; interligne de 9 points en présence d'un filet maigre au-dessus; interligne de 11,5 points en présence d'un filet gras au-dessus
- Sous-titre « Supplémenté en » : caractères de 6 points, interligne de 11,5 points
- Notes complémentaires : caractères de 6 points, interligne de 7 points en l'absence d'un filet; interligne de 9 points en présence d'un filet maigre au-dessus; interligne de 11,5 points en présence d'un filet gras au-dessus
- Les filets gras sont réduits à 2 points et les filets maigres, à 0,25 point.

Modèle standard étroit

Figure 2.1(F)

Info-aliment supplémenté	
pour MD (MM)	
Calories #####	% valeur quotidienne*
Lipides ## g	## %
saturés ## g	## %
+ trans ## g	
Glucides ## g	
Fibres ## g	## %
Sucres ## g	## %
Protéines ## g	
Cholestérol ### mg	
Sodium ##### mg	## %
Potassium ##### mg	## %
Calcium ##### mg	## %
Fer ## mg	## %
*5 % ou moins c'est peu .	
15 % ou plus c'est beaucoup	
Supplémenté en†	
Ingrédient 1 ## xx	## %
Ingrédient 2 ## xx	## %
Ingrédient 3 ## xx	
† Comprend les quantités naturelles et supplémentées	

Interligne de 6,5 points

Interligne de 7,5 points

Police à chasse étroite de 6,5 points,
interligne de 13 points, et « peu » et
« beaucoup » en caractères gras
peut figurer en police à chasse normale
peut figurer sur plus d'une ligne

Interligne de 7,5 points

Police à chasse étroite de 6,5 points,
interligne de 11,5 points
peut figurer en police à chasse normale
peut figurer sur plus d'une ligne

Note : Mêmes spécifications qu'à la figure 1.1(F) sauf indication contraire.

Figure 2.1(A)

Supplemented Food Facts	
Per HM (MM)	
Calories #####	% Daily Value*
Fat ## g	## %
Saturated ## g	## %
+ Trans ## g	
Carbohydrate ## g	
Fibre ## g	## %
Sugars ## g	## %
Protein ## g	
Cholesterol ### mg	
Sodium ##### mg	## %
Potassium ##### mg	## %
Calcium ##### mg	## %
Iron ## mg	## %
*5% or less is a little , 15% or more is a lot	
Supplemented with†	
Ingredient 1 ## xx	## %
Ingredient 2 ## xx	## %
Ingredient 3 ## xx	
† Includes naturally occurring and supplemental amounts	

Note : Mêmes spécifications qu'à la figure 1.1(F) sauf indication contraire.

Modèle standard étroit (*suite*)

Figures 2.2(F) et (A)

Se conformer aux figures 2.1(F) et (A), sauf :

- Titre : caractères de 11 points
- Portion indiquée : caractères de 8 points, interligne de 10 points
- Calories : caractères de 9 points, interligne de 13,5 points
- Éléments nutritifs et ingrédients supplémentaires : caractères de 7 points, interligne de 8 points en l'absence d'un filet; interligne de 11 points en présence d'un filet maigre au-dessus; interligne de 13,5 points en présence d'un filet gras au-dessus
- Sous-titre « Supplémenté en » : caractères de 7 points, interligne de 13,5 points
- Notes complémentaires : caractères de 6 points, interligne de 7 points en l'absence d'un filet; interligne de 11 points en présence d'un filet maigre au-dessus; interligne de 12,5 points en présence d'un filet gras au-dessus.

Figures 2.3(F) et (A)

Se conformer aux figures 2.1(F) et (A), sauf :

- Le texte entier est en police à chasse étroite
- Titre : caractères de 10 points
- Portion indiquée : caractères de 8 points, interligne de 10 points
- Calories : caractères de 9 points, interligne de 13,5 points
- Éléments nutritifs et ingrédients supplémentaires : caractères de 7 points, interligne de 8 points en l'absence d'un filet; interligne de 11 points en présence d'un filet maigre au-dessus; interligne de 13,5 points en présence d'un filet gras au-dessus
- Sous-titre « Supplémenté en » : caractères de 7 points, interligne de 13,5 points
- Notes complémentaires : caractères de 6 points, interligne de 7 points en l'absence d'un filet; interligne de 11 points en présence d'un filet maigre au-dessus; interligne de 12,5 points en présence d'un filet gras au-dessus.

Figures 2.4(F) et (A)

Se conformer aux figures 2.1(F) et (A), sauf :

- Le texte entier est en police à chasse étroite
- Titre : caractères de 10 points
- Portion indiquée : caractères de 7 points, interligne de 9 points
- Calories : caractères de 8 points, interligne de 12,5 points
- Éléments nutritifs et ingrédients supplémentaires : caractères de 6 points, interligne de 7 points en l'absence d'un filet; interligne de 10 points en présence d'un filet maigre au-dessus; interligne de 12,5 points en présence d'un filet gras au-dessus
- Sous-titre « Supplémenté en » : caractères de 6 points, interligne de 12,5 points
- Notes complémentaires : caractères de 6 points, interligne de 7 points en l'absence d'un filet; interligne de 11 points en présence d'un filet maigre au-dessus; interligne de 12,5 points en présence d'un filet gras au-dessus.

Modèle standard bilingue

Figure 3.1(B)

Caractères gras de 12 points	Info-aliment supplémenté	
Interligne de 13 points	Supplemented Food Facts	
Interligne de 11 points	pour MD (MM)	
Interligne de 10 points	Per HM (MM)	← La portion indiquée peut figurer sur la même ligne si l'espace le permet
	Calories #####	% valeur quotidienne* % Daily Value*
	Lipides / Fat ## g	## %
	saturés / Saturated ## g	## %
	+ trans / Trans ## g	## %
	Glucides / Carbohydrate ## g	
	Fibres / Fibre ## g	## %
Espace avant et après la barre oblique	Sucres / Sugars ## g	## %
	Protéines / Protein ## g	
	Cholestérol / Cholesterol ##### mg	
	Sodium ##### mg	## %
	Potassium ##### mg	## %
	Calcium ##### mg	## %
	Fer / Iron ## mg	## %
Interligne de 13 points	*5 % ou moins c'est peu , 15 % ou plus c'est beaucoup	← Police à chasse étroite de 6,5 points, et « peu » et « beaucoup » en caractères gras
Interligne de 7,5 points	*5% or less is a little , 15% or more is a lot	← peut figurer en police à chasse normale peut figurer sur plus d'une ligne
	Supplémenté en / Supplemented with[†]	
	Ingrédient 1 / Ingredient 1 ## xx	## %
	Ingrédient 2 / Ingredient 2 ## xx	## %
	Ingrédient 3 / Ingredient 3 ## xx	## %
Interligne de 11,5 points	[†] Comprend les quantités naturelles et supplémentées	← Police à chasse étroite de 6,5 points peut figurer en police à chasse normale
Interligne de 7,5 points	[†] Includes naturally occurring and supplemental amounts	← peut figurer sur plus d'une ligne

Note : Mêmes spécifications qu'à la figure 1.1(F) sauf indication contraire.
L'ordre de la langue indiqué dans cette figure peut être inversé.

Modèle standard bilingue (suite)

Figure 3.2(B)

Se conformer à la figure 3.1(B), sauf :

- Titre : caractères de 11 points, interligne de 12 points
- Portion indiquée : caractères de 8 points, interligne de 10 points à la première ligne; interligne de 9 points à la 2^e ligne
- Calories : caractères de 9 points, interligne de 13,5 points
- Sous-titre % valeur quotidienne : caractères de 6 points, interligne de 6,5 points
- Éléments nutritifs et ingrédients supplémentaires : caractères de 7 points, interligne de 8 points en l'absence d'un filet; interligne de 11 points en présence d'un filet maigre au-dessus; interligne de 13,5 points en présence d'un filet gras au-dessus
- Sous-titre « Supplémenté en » : caractères de 7 points, interligne de 13,5 points
- Notes complémentaires : caractères de 6 points, interligne de 7 points en l'absence d'un filet; interligne de 11 points en présence d'un filet maigre au-dessus; interligne de 12,5 points en présence d'un filet gras au-dessus.

Figure 3.3(B)

Se conformer à la figure 3.1(B), sauf :

- Le texte entier est en police à chasse étroite
- Portion indiquée : caractères de 8 points, interligne de 10 points à la première ligne; interligne de 9 points à la 2^e ligne
- Calories : caractères de 9 points, interligne de 13,5 points
- Sous-titre % valeur quotidienne : caractères de 6 points, interligne de 6,5 points
- Éléments nutritifs et ingrédients supplémentaires : caractères de 7 points, interligne de 8 points en l'absence d'un filet; interligne de 11 points en présence d'un filet maigre au-dessus; interligne de 13,5 points en présence d'un filet gras au-dessus
- Sous-titre « Supplémenté en » : caractères de 7 points, interligne de 13,5 points
- Notes complémentaires : caractères de 6 points, interligne de 7 points en l'absence d'un filet; interligne de 11 points en présence d'un filet maigre au-dessus; interligne de 12,5 points en présence d'un filet gras au-dessus.

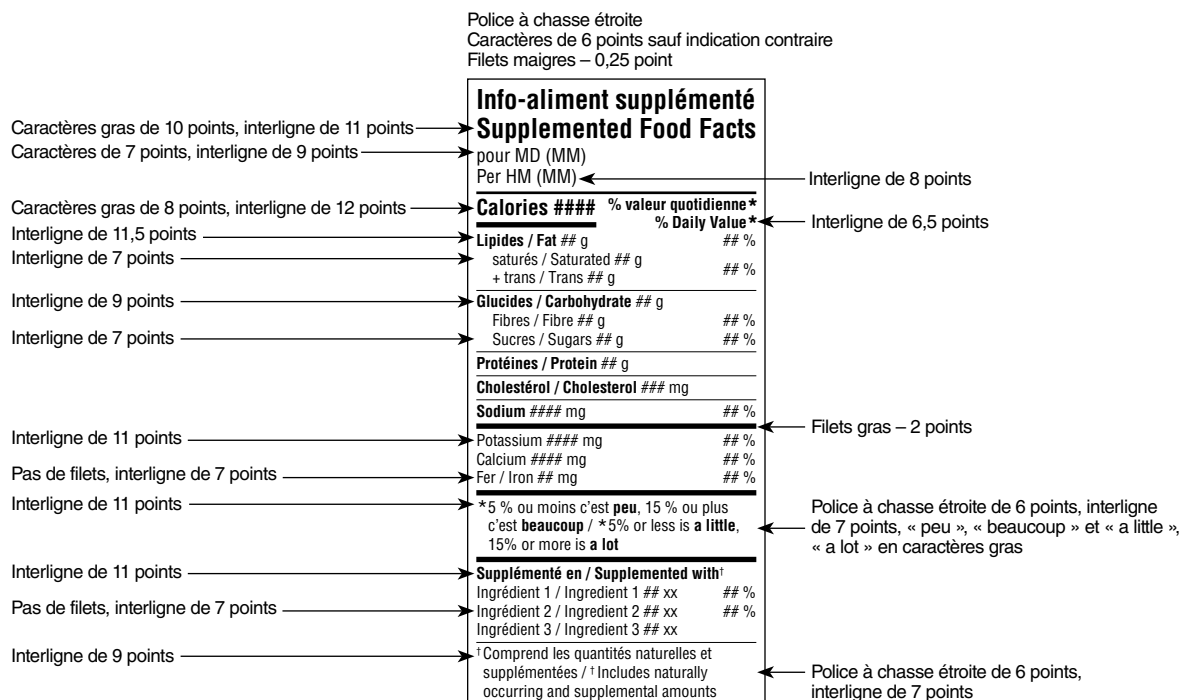
Figure 3.4(B)

Se conformer à la figure 3.1(B), sauf :

- Le texte entier est en police à chasse étroite
- Titre : caractères de 10 points, interligne de 11 points
- Portion indiquée : caractères de 7 points, interligne de 9 points à la première ligne; interligne de 8 points à la 2^e ligne
- Calories : caractères de 8 points, interligne de 12,5 points
- Sous-titre % valeur quotidienne : caractères de 6 points, interligne de 6,5 points
- Éléments nutritifs et ingrédients supplémentaires : caractères de 6 points, interligne de 7 points en l'absence d'un filet; interligne de 10 points en présence d'un filet maigre au-dessus; interligne de 12,5 points en présence d'un filet gras au-dessus
- Sous-titre « Supplémenté en » : caractères de 6 points, interligne de 12,5 points
- Notes complémentaires : caractères de 6 points, interligne de 7 points en l'absence d'un filet; interligne de 10 points en présence d'un filet maigre au-dessus; interligne de 11,5 points en présence d'un filet gras au-dessus.

Modèle standard bilingue (suite)

Figure 3.5(B)



Note : Mêmes spécifications qu'à la figure 3.1(B) sauf indication contraire.
L'ordre de la langue indiqué dans cette figure peut être inversé.

Modèle standard bilingue (*suite*)

Figure 3.6(B)

Se conformer à la figure 3.5(B), sauf :

- Sous-titre % valeur quotidienne : interligne de 6 points
- Éléments nutritifs et ingrédients supplémentaires : interligne de 8 points en présence d'un filet maigre au-dessus; interligne de 10,5 points en présence d'un filet gras au-dessus (sous le titre Calories) et interligne de 10 points en présence d'un autre filet gras au-dessus
- Sous-titre « Supplémenté en » : caractères de 6 points, interligne de 10 points
- Notes complémentaires : interligne de 10 points à la première ligne en présence d'un filet gras au-dessus et interligne de 8 points en présence d'un filet maigre au-dessus.

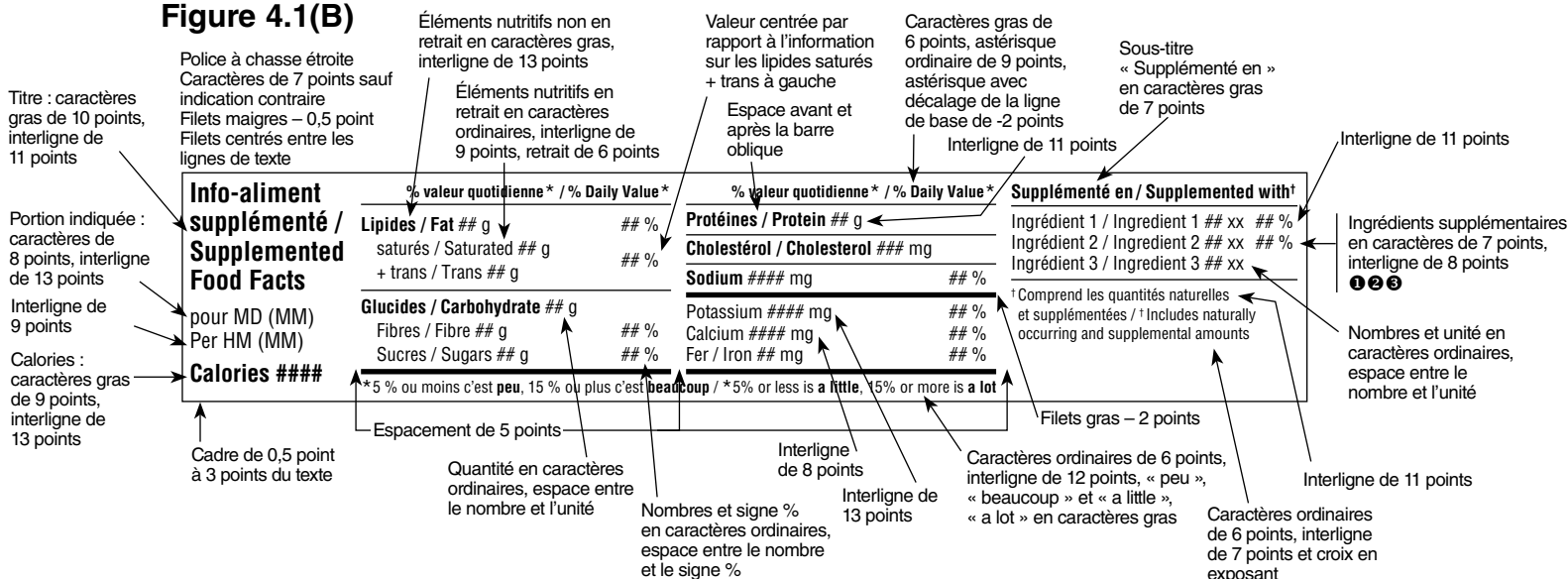
Figure 3.7(B)

Se conformer à la figure 3.5(B), sauf :

- Titre : caractères de 9 points, interligne de 9 points
- Portion indiquée : interligne de 8 points à la première ligne; interligne de 7 points à la 2^e ligne (s'il y a lieu)
- Sous-titre % valeur quotidienne : interligne de 6 points
- Éléments nutritifs et ingrédients supplémentaires : interligne de 6 points en l'absence d'un filet; interligne de 7 points en présence d'un filet maigre au-dessus; interligne de 10 points en présence d'un filet gras au-dessus (sous le titre Calories) et interligne de 9 points en présence d'un autre filet gras au-dessus
- Sous-titre « Supplémenté en » : caractères de 6 points, interligne de 9 points
- Notes complémentaires : interligne de 6 points en l'absence d'un filet, interligne de 7 points en présence d'un filet maigre au-dessus et interligne de 9 points en présence d'un filet gras au-dessus
- Filet supérieur : réduit à 0,75 point
- Filets gras : réduit à 1,5 point
- Retrait du texte : 1 point.

Modèle horizontal bilingue

Figure 4.1(B)



- ① Un ingrédient supplémentaire peut figurer sur plus d'une ligne si l'espace ne le permet pas de figurer sur une ligne.
- ② Les ingrédients supplémentaires doivent figurer dans le même ordre qu'ils apparaissent dans la *Liste des ingrédients supplémentaires autorisés*.
- ③ Les ingrédients supplémentaires avec une valeur quotidienne établie, tel qu'indiqué dans le *tableau des valeurs quotidiennes*, doivent être déclarés à la fois en valeur absolue et en pourcentage de la valeur quotidienne. Les autres ingrédients supplémentaires doivent uniquement être déclarés en valeur absolue.

Note : L'ordre de la langue indiqué dans cette figure peut être inversé.

Remarque : Si des renseignements additionnels sont déclarés dans le tableau des renseignements sur les aliments supplémentés, les aspects suivants doivent être pris en compte :

- Il convient de se reporter à la figure 19.1(B) pour l'ordre de présentation et l'utilisation des retraits.
- Les éléments nutritifs qui figurent dans la partie supérieure de chaque colonne peuvent varier selon leur nombre et les éléments nutritifs en question.
- Le nombre d'éléments nutritifs figurant dans chaque colonne peut varier.
- Le groupe des éléments nutritifs non en retrait et des éléments nutritifs en retrait doit figurer ensemble dans une même colonne.
- Le tableau peut être étendu horizontalement ou verticalement pour les ingrédients supplémentaires avec de nombreux caractères ou pour ajouter une nouvelle colonne d'ingrédients supplémentaires.

Figure 4.2(B)

Se conformer à la figure 4.1(B), sauf :

- Titre : caractères de 9 points, interligne de 10 points
- Portion indiquée : caractères de 7 points, interligne de 10 points à la première ligne; interligne de 8 points à la 2^e ligne
- Calories : caractères de 8 points, interligne de 11 points
- Éléments nutritifs dans la 2^e colonne : caractères de 6 points, interligne de 8 points en l'absence d'un filet; interligne de 12 points en présence d'un filet maigre au-dessus
- Éléments nutritifs dans la 3^e colonne : caractères de 6 points, interligne de 7 points en l'absence d'un filet; interligne de 10 points en présence d'un filet maigre au-dessus; interligne de 12 points en présence d'un filet gras au-dessus
- Sous-titre « Supplémenté en » : caractères de 6 points
- Ingrédients supplémentaires dans la 4^e colonne : caractères de 6 points, interligne de 7 points en l'absence d'un filet; interligne de 10 points en présence d'un filet maigre au-dessus.

Modèle horizontal bilingue (suite)

Figure 4.3(B)

Se conformer à la figure 4.1(B), sauf :

- Titre : caractères de 9 points, interligne de 10 points
- Portion indiquée : caractères de 6,5 points, interligne de 10 points à la première ligne; interligne de 7,5 points à la 2^e ligne
- Calories : caractères de 7,5 points, interligne de 10 points
- Éléments nutritifs dans la 2^e colonne : caractères de 6 points, interligne de 8 points en l'absence d'un filet; interligne de 11 points en présence d'un filet maigre au-dessus
- Éléments nutritifs dans la 3^e colonne : caractères de 6 points, interligne de 7 points en l'absence d'un filet; interligne de 10 points en présence d'un filet maigre au-dessus; interligne de 11 points en présence d'un filet gras au-dessus
- Sous-titre « Supplémenté en » : caractères de 6 points
- Ingrédients supplémentaires dans la 4^e colonne : caractères de 6 points, interligne de 7 points en l'absence d'un filet; interligne de 10 points en présence d'un filet maigre au-dessus
- Les filets gras sont réduits à 2 points et les filets maigres, à 0,25 point.

Figure 4.4(B)

Se conformer à la figure 4.1(B), sauf :

- Titre : caractères de 9 points, interligne de 10 points
- Portion indiquée : caractères de 6,5 points, interligne de 9 points à la première ligne; interligne de 7 points à la 2^e ligne
- Calories : caractères de 7,5 points, interligne de 9 points
- Éléments nutritifs dans la 2^e colonne : caractères de 6 points, interligne de 7,5 points en l'absence d'un filet; interligne de 10 points en présence du filet du sous-titre % VQ au-dessus et interligne de 11 points en présence d'un autre filet maigre au-dessus
- Éléments nutritifs dans la 3^e colonne : caractères de 6 points, interligne de 7 points en l'absence d'un filet; interligne de 9 points en présence d'un filet maigre au-dessus; interligne de 10 points en présence d'un filet gras au-dessus
- Sous-titre « Supplémenté en » : caractères de 6 points
- Ingrédients supplémentaires dans la 4^e colonne : caractères de 6 points, interligne de 7 points en l'absence d'un filet; interligne de 10 points en présence d'un filet maigre au-dessus
- Les filets gras sont réduits à 2 points et les filets maigres, à 0,25 point.

Figure 4.5(B)

<p>Caractères gras de 9 points, interligne de 10 points</p> <p>Caractères de 6,5 points, interligne de 9 points</p> <p>Interligne de 7 points</p> <p>Caractères gras de 7,5 points, interligne de 9 points</p>	<p>Caractères de 6 points sauf indication contraire Filets maigres – 0,25 point</p>	<p>Interligne de 10 points</p> <p>Interligne de 7 points</p> <p>Interligne de 7 points</p> <p>Interligne de 10,25 points</p>	<p>% valeur quotidienne* % Daily Value*</p>	<p>% valeur quotidienne* % Daily Value*</p>	<p>% VQ* / % DV*</p>	<p>Supplémenté en / Supplemented with[†]</p> <p>Ingrédient 1 / Ingredient 1 ## xx ## %</p> <p>Ingrédient 2 / Ingredient 2 ## xx ## %</p> <p>Ingrédient 3 / Ingredient 3 ## xx ## %</p> <p>[†] Comprend les quantités naturelles et supplémentées / [†] Includes naturally occurring and supplemental amounts</p>
<p>Info-aliment supplémenté / Supplemented Food Facts</p>						
<p>pour MD (MM) Per HM (MM)</p>						
<p>Calories #####</p>						
<p>Lipides / Fat ## g saturés / Saturated ## g + trans / Trans ## g</p>		<p>Glucides / Carbohydrate ## g Fibres / Fibre ## g Sucres / Sugars ## g</p>		<p>Sodium #### mg ## % Potassium #### mg ## % Calcium #### mg ## %</p>		
<p>Protéines / Protein ## g</p>		<p>Cholestérol / Cholesterol ### mg</p>		<p>Fer / Iron ## mg ## %</p>		
<p>* 5 % ou moins c'est peu, 15 % ou plus c'est beaucoup / *5% or less is a little, 15% or more is a lot</p>						

Note : Mêmes spécifications qu'à la figure 4.1(B) sauf indication contraire.
L'ordre de la langue indiqué dans cette figure peut être inversé.

Modèle standard simplifié

Figure 5.1(F)

Info-aliment supplémenté	
pour MD (MM)	
Calories ###	% valeur quotidienne*
Lipides ## g	## %
Glucides ## g	
Protéines ## g	
Source négligeable de lipides saturés, lipides trans, fibres, sucres, cholestérol, sodium, potassium, calcium et fer.	
* 5 % ou moins c'est peu , 15 % ou plus c'est beaucoup	
Supplémenté en†	
Ingrédient 1 ## xx	## %
Ingrédient 2 ## xx	## %
Ingrédient 3 ## xx	
† Comprend les quantités naturelles et supplémentées	

Note : Mêmes spécifications qu'à la figure 1.1(F) sauf indication contraire.

Figure 5.1(A)

Supplemented Food Facts	
Per HM (MM)	
Calories ###	% Daily Value*
Fat ## g	## %
Carbohydrate ## g	
Protein ## g	
Not a significant source of saturated fat, trans fat, fibre, sugars, cholesterol, sodium, potassium, calcium, or iron.	
* 5% or less is a little , 15% or more is a lot	
Supplemented with†	
Ingrédient 1 ## xx	## %
Ingrédient 2 ## xx	## %
Ingrédient 3 ## xx	
† Includes naturally occurring and supplemental amounts	

Note : Mêmes spécifications qu'à la figure 1.1(F) sauf indication contraire.

Modèle standard simplifié (*suite*)

Figures 5.2(F) et (A)

Se conformer aux figures 5.1(F) et (A), sauf :

- Portion indiquée : caractères de 8 points, interligne de 9 points
- Calories : caractères de 9 points, interligne de 13,5 points
- Éléments nutritifs et ingrédients supplémentaires : caractères de 7 points, interligne de 11 points en présence d'un filet maigre au-dessus; interligne de 13,5 points en présence d'un filet gras au-dessus
- Sous-titre « Supplémenté en » : caractères de 7 points, interligne de 13,5 points
- Notes complémentaires : interligne de 10 points en présence d'un filet maigre au-dessus; interligne de 12 points en présence d'un filet gras au-dessus.

Figures 5.3(F) et (A)

Se conformer aux figures 5.1(F) et (A), sauf :

- Le texte entier est en police à chasse étroite
- Portion indiquée : caractères de 8 points, interligne de 9 points
- Calories : caractères de 9 points, interligne de 13,5 points
- Éléments nutritifs et ingrédients supplémentaires : caractères de 7 points, interligne de 11 points en présence d'un filet maigre au-dessus; interligne de 13,5 points en présence d'un filet gras au-dessus
- Sous-titre « Supplémenté en » : caractères de 7 points, interligne de 13,5 points
- Notes complémentaires : interligne de 10 points en présence d'un filet maigre au-dessus; interligne de 12 points en présence d'un filet gras au-dessus.

Figures 5.4(F) et (A)

Se conformer aux figures 5.1(F) et (A), sauf :

- Le texte entier est en police à chasse étroite
- Titre : caractères de 10 points, interligne de 11 points
- Portion indiquée : caractères de 7 points, interligne de 8 points
- Calories : caractères de 8 points, interligne de 12,5 points
- Éléments nutritifs et ingrédients supplémentaires : caractères de 7 points, interligne de 10 points en présence d'un filet maigre au-dessus; interligne de 12,5 points en présence d'un filet gras au-dessus
- Sous-titre « Supplémenté en » : caractères de 7 points, interligne de 12,5 points
- Notes complémentaires : interligne de 10 points en présence d'un filet maigre au-dessus; interligne de 11 points en présence d'un filet gras au-dessus
- Les filets gras sont réduits à 2 points et les filets maigres, à 0,25 point.

Modèle standard simplifié (*suite*)

Figures 5.5(F) et (A)

Se conformer aux figures 5.1(F) et (A), sauf :

- Le texte entier est en police à chasse étroite
- Titre : caractères de 10 points, interligne de 11 points
- Portion indiquée : caractères de 7 points, interligne de 9 points
- Calories : caractères de 8 points, interligne de 12,5 points
- Éléments nutritifs et ingrédients supplémentaires : caractères de 6 points, interligne de 10 points en présence d'un filet maigre au-dessus; interligne de 12,5 points en présence d'un filet gras au-dessus
- Sous-titre « Supplémenté en » : caractères de 6 points, interligne de 12,5 points
- Notes complémentaires : interligne de 10 points en présence d'un filet maigre au-dessus; interligne de 11 points en présence d'un filet gras au-dessus.

Figures 5.6(F) et (A)

Se conformer aux figures 5.1(F) et (A), sauf :

- Le texte entier est en police à chasse étroite
- Titre : caractères de 10 points, interligne de 11 points
- Portion indiquée : caractères de 6,5 points, interligne de 8 points
- Calories : caractères de 7,5 points, interligne de 12 points
- Éléments nutritifs et ingrédients supplémentaires : caractères de 6 points, interligne de 9 points en présence d'un filet maigre au-dessus; interligne de 11,5 points en présence d'un filet gras au-dessus
- Sous-titre « Supplémenté en » : caractères de 6 points, interligne de 11,5 points
- Notes complémentaires : interligne de 9 points en présence d'un filet maigre au-dessus; interligne de 10 points en présence d'un filet gras au-dessus
- Les filets gras sont réduits à 2 points et les filets maigres, à 0,25 point.

Modèle standard simplifié bilingue

Figure 6.1(B)

Caractères de 12 points, interligne de 13 points	Info-aliment supplémenté Supplemented Food Facts	
Interligne de 10 points	pour MD (MM) Per HM (MM)	
	Calories ### % valeur quotidienne* % Daily Value*	Interligne de 6,5 points
	Lipides / Fat ## g ## %	
Espace avant et après la barre oblique	Glucides / Carbohydate ## g	
	Protéines / Protein ## g	
Interligne de 13 points	Source négligeable de lipides saturés, lipides trans, fibres, sucres, cholestérol, sodium, potassium, calcium et fer.	Caractères de 6 points, interligne de 7 points
Interligne de 10 points	Not a significant source of saturated fat, trans fat, fibre, sugars, cholesterol, sodium, potassium, calcium, or iron.	
Interligne de 10 points	* 5 % ou moins c'est peu , 15 % ou plus c'est beaucoup * 5% or less is a little , 15% or more is a lot	Caractères de 6 points, interligne de 7 points
	Supplémenté en / Supplemented with†	
	Ingrédient 1 / Ingredient 1 ## xx ## %	
	Ingrédient 2 / Ingredient 2 ## xx ## %	
	Ingrédient 3 / Ingredient 3 ## xx	
	† Comprend les quantités naturelles et supplémentées † Includes naturally occurring and supplemental amounts	

Note : Mêmes spécifications qu'à la figure 1.1(F) sauf indication contraire.
L'ordre de la langue indiqué dans cette figure peut être inversé.

Figure 6.2(B)

Se conformer à la figure 6.1(B), sauf :

- Portion indiquée : caractères de 8 points, interligne de 10 points à la première ligne; interligne de 9 points à la 2^e ligne
- Calories : caractères de 9 points, interligne de 13,5 points
- Éléments nutritifs et ingrédients supplémentaires : caractères de 7 points, interligne de 11 points en présence d'un filet maigre au-dessus; interligne de 13,5 points en présence d'un filet gras au-dessus
- Sous-titre « Supplémenté en » : caractères de 7 points, interligne de 13,5 points.

Figure 6.3(B)

Se conformer à la figure 6.1(B), sauf :

- Le texte entier est en police à chasse étroite
- Portion indiquée : caractères de 8 points, interligne de 10 points à la première ligne; interligne de 9 points à la 2^e ligne
- Calories : caractères de 9 points, interligne de 13,5 points
- Éléments nutritifs et ingrédients supplémentaires : caractères de 7 points, interligne de 11 points en présence d'un filet maigre au-dessus; interligne de 13,5 points en présence d'un filet gras au-dessus
- Sous-titre « Supplémenté en » : caractères de 7 points, interligne de 13,5 points.

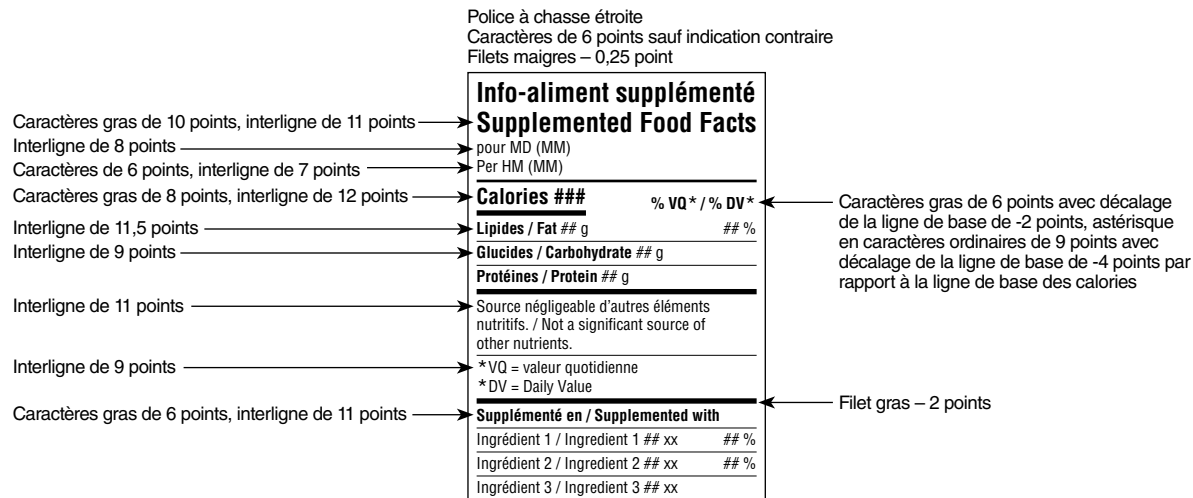
Modèle standard simplifié bilingue (suite)

Figure 6.4(B)

Se conformer à la figure 6.1(B), sauf :

- Le texte entier est en police à chasse étroite
- Titre : caractères de 10 points, interligne de 11 points
- Portion indiquée : caractères de 7 points, interligne de 9 points à la première ligne; interligne de 8 points à la 2^e ligne
- Calories : caractères de 8 points, interligne de 12,5 points
- Éléments nutritifs et ingrédients supplémentaires : caractères de 6 points, interligne de 10 points en présence d'un filet maigre au-dessus; interligne de 12,5 points en présence d'un filet gras au-dessus
- Sous-titre « Supplémenté en » : caractères de 6 points, interligne de 12,5 points
- Notes complémentaires : interligne de 12 points en présence d'un filet gras au-dessus.

Figure 6.5(B)



Note : Mêmes spécifications qu'à la figure 6.1(B) sauf indication contraire.
L'ordre de la langue indiqué dans cette figure peut être inversé.

Figure 6.6(B)

Se conformer à la figure 6.5(B), sauf :

- Titre : caractères de 9,5 points, interligne de 10,5 points
- Portion indiquée : caractères de 6,5 points, interligne de 8 points à la première ligne; interligne de 7,5 points à la 2^e ligne
- Calories : caractères de 7,5 points, interligne de 11 points
- Éléments nutritifs et ingrédients supplémentaires : interligne de 8 points en présence d'un filet maigre au-dessus; interligne de 10,5 points en présence d'un filet gras au-dessus (sous le titre Calories)
- Sous-titre « Supplémenté en » : caractères de 6 points, interligne de 10,5 points
- Notes complémentaires : interligne de 10,5 points en présence d'un filet gras au-dessus; interligne de 8 points en présence d'un filet maigre au-dessus.

Modèle standard simplifié bilingue – aliments supplémentés étant des produits préemballés à portion individuelle

Figure 6.1.1(B)

Caractères gras de 12 points, interligne de 13 points	Info-aliment supplémenté Supplemented Food Facts	
Interligne de 10 points	pour MD (MM) Per HM (MM)	
	Calories ###	% valeur quotidienne* % Daily Value*
	Lipides / Fat ## g	## %
Espace avant et après la barre oblique	Glucides / Carbohydrate ## g	
	Protéines / Protein ## g	
Interligne de 13 points	*5 % ou moins c'est peu , 15 % ou plus c'est beaucoup *5% or less is a little , 15% or more is a lot	
	Supplémenté en / Supplemented with[†]	
	Ingrédient 1 / Ingredient 1 ## xx	## %
	Ingrédient 2 / Ingredient 2 ## xx	## %
	Ingrédient 3 / Ingredient 3 ## xx	
	[†] Comprend les quantités naturelles et supplémentées [†] Includes naturally occurring and supplemental amounts	

Note : Mêmes spécifications qu'à la figure 1.1(F) sauf indication contraire.
L'ordre de la langue indiqué dans cette figure peut être inversé.

Figure 6.2.1(B)

Se conformer à la figure 6.1.1(B), sauf :

- Titre : caractères de 11 points, interligne de 12 points
- Portion indiquée : caractères de 8 points, interligne de 10 points à la première ligne; interligne de 9 points à la 2^e ligne
- Calories : caractères de 9 points, interligne de 13,5 points
- Éléments nutritifs et ingrédients supplémentaires : caractères de 7 points, interligne de 11 points en présence d'un filet maigre au-dessus; interligne de 13,5 points en présence d'un filet gras au-dessus
- Sous-titre « Supplémenté en » : caractères de 7 points, interligne de 13,5 points.

Figure 6.3.1(B)

Se conformer à la figure 6.1.1(B), sauf :

- Le texte entier est en police à chasse étroite
- Titre : caractères de 11 points, interligne de 12 points
- Portion indiquée : caractères de 8 points, interligne de 10 points à la première ligne; interligne de 9 points à la 2^e ligne
- Calories : caractères de 9 points, interligne de 13,5 points
- Éléments nutritifs et ingrédients supplémentaires : caractères de 7 points, interligne de 11 points en présence d'un filet maigre au-dessus; interligne de 13,5 points en présence d'un filet gras au-dessus
- Sous-titre « Supplémenté en » : caractères de 7 points, interligne de 13,5 points.

Modèle standard simplifié bilingue – aliments supplémentés étant des produits préemballés à portion individuelle (suite)

Figure 6.4.1(B)

Se conformer à la figure 6.1.1(B), sauf :

- Le texte entier est en police à chasse étroite
- Titre : caractères de 10 points, interligne de 11 points
- Portion indiquée : caractères de 7 points, interligne de 9 points à la première ligne; interligne de 8 points à la 2^e ligne
- Calories : caractères de 8 points, interligne de 12,5 points
- Éléments nutritifs et ingrédients supplémentaires : caractères de 6 points, interligne de 10 points en présence d'un filet maigre au-dessus; interligne de 12,5 points en présence d'un filet gras au-dessus
- Sous-titre « Supplémenté en » : caractères de 6 points, interligne de 12,5 points
- Notes complémentaires : interligne de 10 points en présence d'un filet maigre au-dessus; interligne de 12 points en présence d'un filet gras au-dessus.

Figure 6.5.1(B)

Police à chasse étroite
Caractères de 6 points sauf indication contraire
Filets maigres – 0,25 point

Caractères gras de 10 points, interligne de 11 points	Info-aliment supplémenté	
Interligne de 8 points	Supplemented Food Facts	
Caractères de 6 points, interligne de 7 points	pour MD (MM)	
	Per HM (MM)	
Caractères gras de 8 points, interligne de 12 points	Calories ###	% VQ* / % DV*
Interligne de 11,5 points	Lipides / Fat ## g	## %
Interligne de 9 points	Glucides / Carbohydate ## g	
	Protéines / Protein ## g	
Interligne de 11 points	*VQ = valeur quotidienne	
	*DV = Daily Value	
Interligne de 11,5 points	Supplémenté en / Supplemented with	
Interligne de 9 points	Ingrédient 1 / Ingredient 1 ## xx	## %
	Ingrédient 2 / Ingredient 2 ## xx	## %
	Ingrédient 3 / Ingredient 3 ## xx	

Caractères gras de 6 points avec décalage de la ligne de base de -2 points, astérisque en caractères ordinaires de 9 points avec décalage de la ligne de base de -4 points par rapport à la ligne de base des calories

Filet gras – 2 points

Note : Mêmes spécifications qu'à la figure 6.1.1(B) sauf indication contraire.
L'ordre de la langue indiqué dans cette figure peut être inversé.

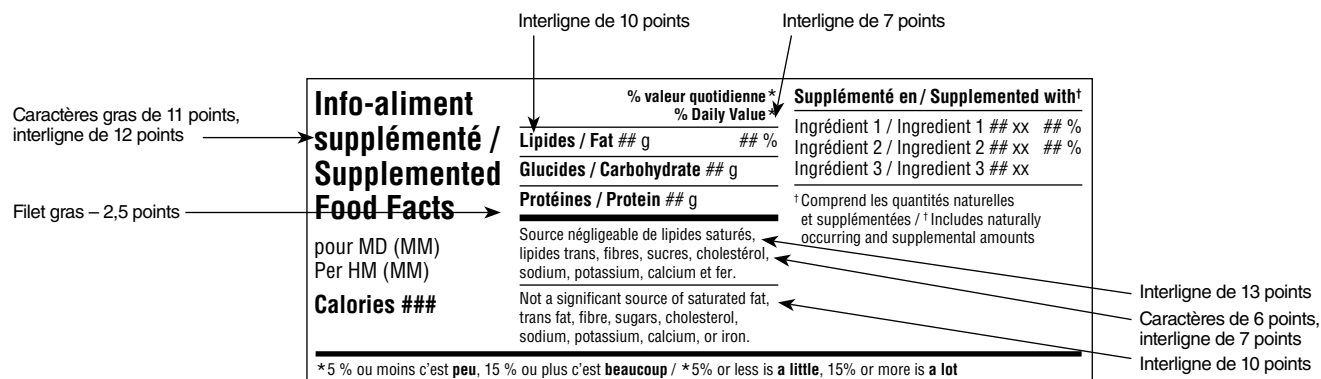
Figure 6.6.1(B)

Se conformer à la figure 6.5.1(B), sauf :

- Titre : caractères de 9,5 points, interligne de 10,5 points
- Portion indiquée : caractères de 6,5 points, interligne de 8 points à la première ligne; interligne de 7,5 points à la 2^e ligne
- Calories : caractères de 7,5 points, interligne de 11 points
- Éléments nutritifs et ingrédients supplémentaires : interligne de 8 points en présence d'un filet maigre au-dessus; interligne de 10,5 points en présence d'un filet gras au-dessus (sous le titre Calories)
- Sous-titre « Supplémenté en » : caractères de 6 points, interligne de 10,5 points
- Notes complémentaire : interligne de 10,5 points en présence d'un filet gras au-dessus.

Modèle horizontal simplifié bilingue

Figure 7.1(B)



Note : Mêmes spécifications qu'à la figure 4.1(B) sauf indication contraire.
L'ordre de la langue indiqué dans cette figure peut être inversé.

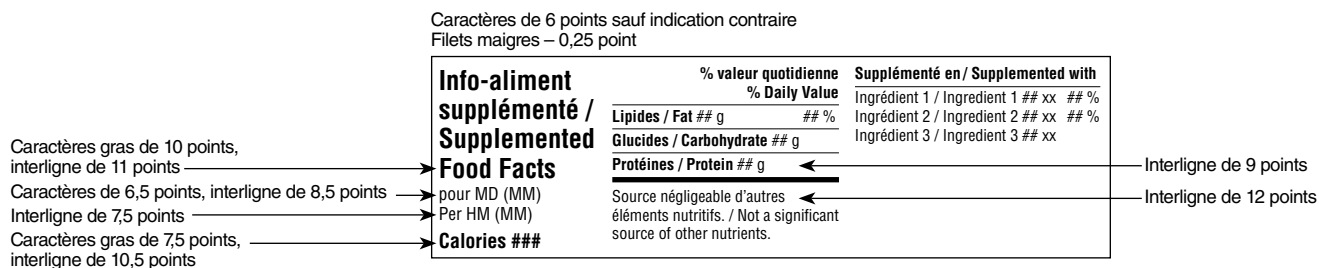
Figure 7.2(B)

Se conformer à la figure 7.1(B), sauf :

- Titre : caractères de 10 points, interligne de 11 points
- Portion indiquée : caractères de 7 points, interligne de 12 points à la première ligne; interligne de 8 points à la 2^e ligne
- Calories : caractères de 8 points, interligne de 12 points
- Éléments nutritifs et ingrédients supplémentaires : caractères de 6 points, interligne de 7 points en l'absence d'un filet; interligne de 9 points en présence d'un filet maigre au-dessus
- Sous-titre « Supplémenté en » : caractères de 6 points
- Notes complémentaires : interligne de 12 points en présence d'un filet gras au-dessus; interligne de 9 points en présence d'un filet maigre au-dessus.

Modèle horizontal simplifié bilingue (suite)

Figure 7.3(B)



Note : Mêmes spécifications qu'à la figure 7.1(B) sauf indication contraire.
L'ordre de la langue indiqué dans cette figure peut être inversé.

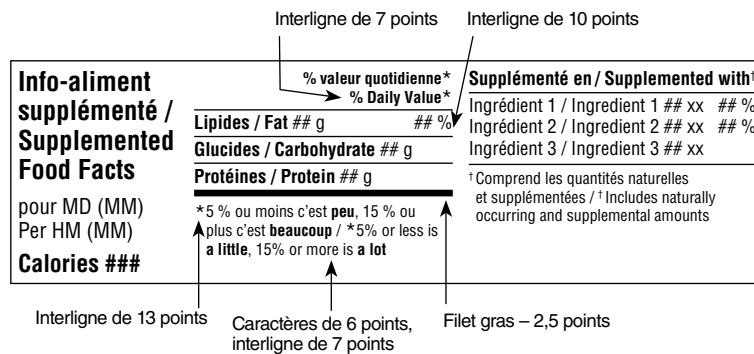
Figure 7.4(B)

Se conformer à la figure 7.3(B), sauf :

- Titre : interligne de 10,5 points
- Portion indiquée : interligne de 8 points à la première ligne; interligne de 7 points à la 2^e ligne
- Calories : interligne de 9,5 points
- Éléments nutritifs et ingrédients supplémentaires : interligne de 9 points
- Note complémentaire : interligne de 11 points en présence d'un filet gras au-dessus.

Modèle horizontal simplifié bilingue – aliments supplémentés étant des produits préemballés à portion individuelle

Figure 7.1.1(B)



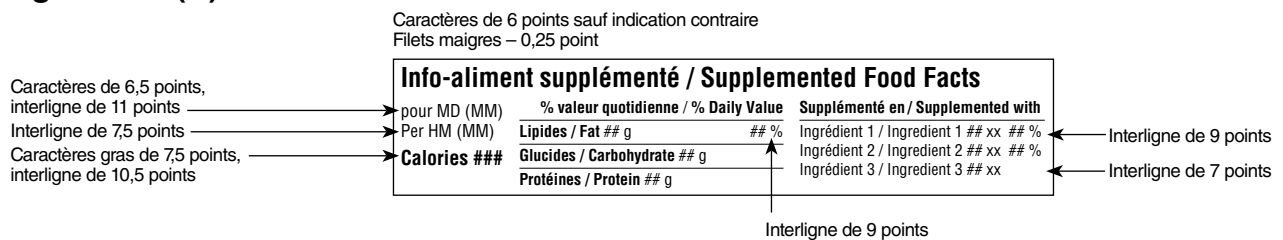
Note : Mêmes spécifications qu'à la figure 4.1(B) sauf indication contraire.
L'ordre de la langue indiqué dans cette figure peut être inversé.

Figure 7.2.1(B)

Se conformer à la figure 7.1.1(B), sauf :

- Portion indiquée : caractères de 7 points, interligne de 12 points à la première ligne; interligne de 8 points à la 2^e ligne
- Calories : caractères de 8 points, interligne de 12 points
- Éléments nutritifs et ingrédients supplémentaires : caractères de 6 points; interligne de 9 points en présence d'un filet maigre au-dessus
- Sous-titre « Supplémenté en » : caractères de 6 points
- Notes complémentaires : interligne de 11 points en présence d'un filet maigre au-dessus; interligne de 12 points en présence d'un filet gras au-dessus.

Figure 7.3.1(B)



Note : Mêmes spécifications qu'à la figure 7.1.1(B) sauf indication contraire.
L'ordre de la langue indiqué dans cette figure peut être inversé.

Figure 7.4.1(B)

Se conformer à la figure 7.3.1(B), sauf :

- Portion indiquée : interligne de 11 points à la première ligne; interligne de 7 points à la 2^e ligne
- Calories : interligne de 9,5 points
- Éléments nutritifs et ingrédients supplémentaires : interligne de 8,5 points en présence d'un filet maigre au-dessus.

Modèle double – aliments supplémentés à préparer

Figure 8.1(F)

Info-aliment supplémenté						
pour MD (MM)						
(environ MD préparé)						
			Tel que vendu	Préparé [†]		
Calories			####	####		
% valeur quotidienne*						
Lipides ## g**			## %	## %		
saturés ## g			## %	## %		
+ trans ## g						
Glucides ## g						
Fibres ## g			## %	## %		
Sucres ## g			## %	## %		
Protéines ## g						
Cholestérol ### mg						
Sodium ##### mg			## %	## %		
Potassium ##### mg			## %	## %		
Calcium ##### mg			## %	## %		
Fer ## mg			## %	## %		
* 5 % ou moins c'est peu , 15 % ou plus c'est beaucoup						
Supplémenté en[†]						
			Teneur	% VQ*	Teneur	% VQ*
Ingrédient 1	## xx	## %	## xx	## %		
Ingrédient 2	## xx	## %	## xx	## %		
Ingrédient 3	## xx		## xx			
** Teneur de l'aliment tel que vendu.						
† MD d'aliment ajouté ajoute ### Calories, ## g lipides (## g lipides saturés, ## g lipides trans), ## g glucides (## g fibres, ## g sucres), ## g protéines, ## mg cholestérol, ##### mg sodium.						
† Comprend les quantités naturelles et supplémentées						

Ne s'applique pas dans le cas d'un aliment supplémenté combiné avec un autre aliment (B.29.005(4)(a)(ii)).

Les sous-titres décrivent les différentes formes de l'aliment supplémenté au sujet desquelles l'information est fournie

Remplacer « Préparé[†] » par la teneur de l'aliment ajouté dans le cas d'aliments combinés (p. ex. Avec ½ tasse de lait écrémé)

Note complémentaire facultative

p. ex. 1/2 tasse de lait écrémé ajoute 40 Calories, 6 g glucides (6 g sucres), 4 g protéines et 65 mg sodium.

Déclarer les composants entre parenthèses

Note : Mêmes spécifications qu'à la figure 1.1(F) sauf indication contraire.

Modèle double – aliments supplémentés à préparer (suite)

Figure 8.1(A)

Supplemented Food Facts					
Per HM (MM) (about HM prepared)					
		As sold		Prepared [†]	
Calories		####		####	
% Daily Value*					
Fat ## g**		## %		## %	
Saturated ## g		## %		## %	
+ Trans ## g					
Carbohydrate ## g					
Fibre ## g		## %		## %	
Sugars ## g		## %		## %	
Protein ## g					
Cholesterol ### mg					
Sodium ##### mg		## %		## %	
Potassium ##### mg		## %		## %	
Calcium ##### mg		## %		## %	
Iron ## mg		## %		## %	
* 5% or less is a little, 15% or more is a lot					
Supplemented with[†]					
		Amount % DV*		Amount % DV*	
Ingredient 1	## xx	## %	## xx	## %	
Ingredient 2	## xx	## %	## xx	## %	
Ingredient 3	## xx		## xx		
** Amount in food as sold.					
† HM of the added food adds ### Calories, ## g fat (## g saturated fat, ## g trans fat), ## g carbohydrate (## g fibre, ## g sugars), ## g protein, ### mg cholesterol, ##### mg sodium.					
† Includes naturally occurring and supplemental amounts					

Interligne de 10 points
Caractères gras de 6 points,
interligne de 12 points
Interligne de 14 points
Interligne de 13 points
Interligne de 9 points

Caractères de 6 points,
interligne de 13,5 points

Caractères gras de 6 points,
interligne de 10 points

Interligne de 11 points

Caractères de 6 points,
interligne de 7 points

Caractères de 6 points,
interligne de 10 points

Ne s'applique pas dans le cas d'un aliment supplémenté combiné avec un autre aliment (B.29.005(4)(a)(ii)).

Les sous-titres décrivent les différentes formes de l'aliment supplémenté au sujet desquelles l'information est fournie

Remplacer « Prepared[†] » par la teneur de l'aliment ajouté dans le cas d'aliments combinés (p. ex. **With ½ cup skim milk**)

Note complémentaire facultative

p. ex. 1/2 cup skim milk adds 40 Calories, 6 g carbohydrate (6 g sugars), 4 g protein and 65 mg sodium.

Déclarer les composants entre parenthèses

Note : Mêmes spécifications qu'à la figure 1.1(F) sauf indication contraire.

Modèle double – aliments supplémentés à préparer (suite)

Figures 8.2(F) et (A)

Se conformer aux figures 8.1(F) et (A), sauf :

- Portion indiquée : caractères de 8 points, interligne de 10 points à la première ligne; interligne de 9 points à la 2^e ligne
- Calories : caractères de 9 points, interligne de 13 points
- Éléments nutritifs et ingrédients supplémentaires : caractères de 7 points, interligne de 8 points en l'absence d'un filet; interligne de 11 points en présence d'un filet maigre au-dessus; interligne de 13,5 points en présence d'un filet gras au-dessus
- Sous-titre « Supplémenté en » : caractères de 7 points, interligne de 13,5 points.

Figures 8.3(F) et (A)

Se conformer aux figures 8.1(F) et (A), sauf :

- Le texte entier est en police à chasse étroite
- Portion indiquée : caractères de 8 points, interligne de 10 points à la première ligne; interligne de 9 points à la 2^e ligne
- Calories : caractères de 9 points, interligne de 13 points
- Éléments nutritifs et ingrédients supplémentaires : caractères de 7 points, interligne de 8 points en l'absence d'un filet; interligne de 11 points en présence d'un filet maigre au-dessus; interligne de 13,5 points en présence d'un filet gras au-dessus
- Sous-titre « Supplémenté en » : caractères de 7 points, interligne de 13,5 points.

Figures 8.4(F) et (A)

Se conformer aux figures 8.1(F) et (A), sauf :

- Le texte entier est en police à chasse étroite
- Titre : caractères de 10 points
- Portion indiquée : caractères de 8 points, interligne de 10 points à la première ligne; interligne de 9 points à la 2^e ligne
- Sous-titre tel que vendu/préparé : interligne de 11 points
- Calories : caractères de 9 points, interligne de 12,5 points
- Sous-titre % valeur quotidienne : interligne de 12 points
- Éléments nutritifs et ingrédients supplémentaires : caractères de 7 points, interligne de 8 points en l'absence d'un filet; interligne de 10 points en présence d'un filet maigre au-dessus; interligne de 12,5 points en présence d'un filet gras au-dessus
- Sous-titre « Supplémenté en » : caractères de 7 points, interligne de 12,5 points
- Notes complémentaires : interligne de 11 points en présence d'un filet gras au-dessus; interligne de 9 points en présence d'un filet maigre au-dessus
- Les filets gras sont réduits à 2 points et les filets maigres, à 0,25 point.

Modèle double – aliments supplémentés à préparer (suite)

Figures 8.5(F) et (A)

Se conformer aux figures 8.1(F) et (A), sauf :

- Le texte entier est en police à chasse étroite
- Titre : caractères de 10 points, interligne de 11 points
- Portion indiquée : caractères de 7 points, interligne de 9 points à la première ligne; interligne de 8 points à la 2^e ligne
- Calories : caractères de 8 points, interligne de 12,5 points
- Éléments nutritifs et ingrédients supplémentaires : caractères de 6 points, interligne de 7 points en l'absence d'un filet; interligne de 10 points en présence d'un filet maigre au-dessus; interligne de 12,5 points en présence d'un filet gras au-dessus
- Sous-titre « Supplémenté en » : caractères de 6 points, interligne de 12,5 points
- Notes complémentaires : interligne de 11 points en présence d'un filet gras au-dessus; interligne de 9 points en présence d'un filet maigre au-dessus.

Figures 8.6(F) et (A)

Se conformer aux figures 8.1(F) et (A), sauf :

- Le texte entier est en police à chasse étroite
- Titre : caractères de 10 points, interligne de 11 points
- Portion indiquée : caractères de 6,5 points, interligne de 8 points à la première ligne; interligne de 7,5 points à la 2^e ligne
- Sous-titre tel que vendu/préparé : interligne de 11 points
- Calories : caractères de 7,5 points, interligne de 10 points
- Sous-titre % valeur quotidienne : interligne de 11 points
- Éléments nutritifs et ingrédients supplémentaires : caractères de 6 points, interligne de 7 points en l'absence d'un filet; interligne de 9 points en présence d'un filet maigre au-dessus; interligne de 11,5 points en présence d'un filet gras au-dessus
- Sous-titre « Supplémenté en » : caractères de 6 points, interligne de 11,5 points
- Sous-titre « Teneur et % VQ » : interligne de 9 points
- Notes complémentaires : interligne de 11 points en présence d'un filet gras au-dessus; interligne de 9 points en présence d'un filet maigre au-dessus
- Les filets gras sont réduits à 2 points et les filets maigres, à 0,25 point.

Modèle double bilingue – aliments supplémentés à préparer

Figure 9.1(B)

Info-aliment supplémenté Supplemented Food Facts			
pour MD (MM) / Per HM (MM) environ MD préparé / About HM prepared			
	Tel que vendu As sold	Préparé [†] Prepared [†]	
Calories	####	####	
	% valeur quotidienne* / % Daily Value*		
Lipides / Fat ## g**	## %	## %	
saturés / Saturated ## g	## %	## %	
+ trans / Trans ## g	## %	## %	
Glucides / Carbohydate ## g			
Fibres / Fibre ## g	## %	## %	
Sucres / Sugars ## g	## %	## %	
Protéines / Protein ## g			
Cholestérol / Cholesterol ### mg			
Sodium #### mg	## %	## %	
Potassium #### mg	## %	## %	
Calcium #### mg	## %	## %	
Fer / Iron ## mg	## %	## %	
*5 % ou moins c'est peu , 15 % ou plus c'est beaucoup *5% or less is a little , 15% or more is a lot			
Supplémenté en / Supplemented with[†]			
	Teneur	% VQ*	Teneur
	Amount	% DV*	Amount
			% DV*
Ingrédient 1 / Ingredient 1	## xx	## %	## xx
Ingrédient 2 / Ingredient 2	## xx	## %	## xx
Ingrédient 3 / Ingredient 3	## xx		## xx
** Teneur de l'aliment tel que vendu. / Amount in food as sold.			
† MD d'aliment ajouté ajoute ### Calories, ## g lipides (## g lipides saturés, ## g lipides trans), ## g glucides (## g fibres, ## g sucres), ## g protéines, ### mg cholestérol, #### mg sodium. / HM of the added food adds ### Calories, ## g fat (## g saturated fat, ## g trans fat), ## g carbohydate (## g fibre, ## g sugars), ## g protein, ### mg cholesterol, #### mg sodium.			
† Comprend les quantités naturelles et supplémentées † Includes naturally occurring and supplemental amounts			

Ne s'applique pas dans le cas d'un aliment supplémenté combiné avec un autre aliment (B.29.005(4)(a)(ii)).

Les sous-titres décrivent les différentes formes de l'aliment supplémenté au sujet desquelles l'information est fournie

Remplacer « Préparé[†] » et « Prepared[†] » par la teneur de l'aliment ajouté dans le cas d'aliments combinés (p. ex. **Avec ½ tasse de lait écrémé et With ½ cup skim milk**)

Toutes les croix et les croix doubles en caractères ordinaires, même corps que le texte sur la même ligne, mais en exposant

Note complémentaire facultative

p. ex. 1/2 tasse de lait écrémé ajoute 40 Calories, 6 g glucides (6 g sucres), 4 g protéines et 65 mg sodium. / 1/2 cup skim milk adds 40 Calories, 6 g carbohydate (6 g sugars), 4 g protein and 65 mg sodium.

Déclarer les composants entre parenthèses

Note : Mêmes spécifications qu'à la figure 1.1(F) sauf indication contraire.
L'ordre de la langue indiqué dans cette figure peut être inversé.

Modèle double bilingue – aliments supplémentés à préparer (*suite*)

Figure 9.2(B)

Se conformer à la figure 9.1(B), sauf :

- Portion indiquée : caractères de 8 points, interligne de 10 points à la première ligne; interligne de 9 points à la 2^e ligne
- Calories : caractères de 9 points, interligne de 13 points
- Éléments nutritifs et ingrédients supplémentaires : caractères de 7 points, interligne de 8 points en l'absence d'un filet; interligne de 11 points en présence d'un filet maigre au-dessus; interligne de 13,5 points en présence d'un filet gras au-dessus
- Sous-titre « Supplémenté en » : caractères de 7 points, interligne de 13,5 points.

Figure 9.3(B)

Se conformer à la figure 9.1(B), sauf :

- Le texte entier est en police à chasse étroite
- Portion indiquée : caractères de 8 points, interligne de 10 points à la première ligne; interligne de 9 points à la 2^e ligne
- Calories : caractères de 9 points, interligne de 13 points
- Éléments nutritifs et ingrédients supplémentaires : caractères de 7 points, interligne de 8 points en l'absence d'un filet; interligne de 11 points en présence d'un filet maigre au-dessus; interligne de 13,5 points en présence d'un filet gras au-dessus
- Sous-titre « Supplémenté en » : caractères de 7 points, interligne de 13,5 points.

Figure 9.4(B)

Se conformer à la figure 9.1(B), sauf :

- Le texte entier est en police à chasse étroite
- Titre : caractères de 10 points, interligne de 11 points
- Portion indiquée : caractères de 8 points, interligne de 10 points à la première ligne; interligne de 9 points à la 2^e ligne
- Calories : caractères de 9 points, interligne de 13 points
- Éléments nutritifs et ingrédients supplémentaires : caractères de 6 points, interligne de 7 points en l'absence d'un filet; interligne de 10 points en présence d'un filet maigre au-dessus; interligne de 12,5 points en présence d'un filet gras au-dessus
- Sous-titre « Supplémenté en » : caractères de 6 points, interligne de 12,5 points.

Modèle double bilingue – aliments supplémentés à préparer (suite)

Figure 9.5(B)

Police à chasse étroite
Caractères de 6 points sauf indication contraire
Filets maigres – 0,25 point

Caractères gras de 10 points, interligne de 11 points		Info-aliment supplémenté	
Caractères de 7 points, interligne de 9 points		Supplemented Food Facts	
Interligne de 8 points		pour MD (MM) / Per HM (MM)	
Interligne de 11 points		environ MD préparé / About HM prepared	
Caractères gras de 8 points, interligne de 12,5 points		Tel que vendu / Préparé†	
Filets gras – 2 points		As sold / Prepared†	
Interligne de 7 points		Calories ### ###	
Interligne de 9 points		% valeur quotidienne* / % Daily Value*	
Interligne de 11,5 points		Lipides / Fat ## g** ## % ## %	
Pas de filets, interligne de 7 points		saturés / Saturated ## g ## % ## %	
Interligne de 12 points		+ trans / Trans ## g ## % ## %	
Interligne de 11,5 points		Glucides / Carbohydrate ## g	
Pas de filets, interligne de 7 points		Fibres / Fibre ## g ## % ## %	
Interligne de 10 points		Sucres / Sugars ## g ## % ## %	
		Protéines / Protein ## g	
		Cholestérol / Cholesterol ### mg	
		Sodium ### mg ## % ## %	
		Potassium ### mg ## % ## %	
		Calcium ### mg ## % ## %	
		Fer / Iron ## mg ## % ## %	
		* 5 % ou moins c'est peu , 15 % ou plus c'est beaucoup	
		* 5% or less is a little , 15% or more is a lot	
		Supplémenté en / Supplemented with†	
		Teneur % VQ* / Teneur % VQ*	
		Amount % DV* / Amount % DV*	
Pas de filets, interligne de 7 points		Ingrédient 1 / Ingredient 1 ## xx ## % ## xx ## %	
Interligne de 10 points		Ingrédient 2 / Ingredient 2 ## xx ## % ## xx ## %	
		Ingrédient 3 / Ingredient 3 ## xx ## % ## xx ## %	
		** Teneur de l'aliment tel que vendu. / Amount in food as sold.	
		† MD d'aliment ajouté ajoute ### Calories, ## g lipides	
		(# g lipides saturés, # g lipides trans), ## g glucides	
		(# g fibres, # g sucres), # g protéines,	
		### mg cholestérol, ### mg sodium. / HM of the added	
		food adds ## Calories, # g fat (# g saturated fat,	
		# g trans fat), # g carbohydrate (# g fibre, # g sugars),	
		# g protein, ## mg cholesterol, ### mg sodium.	
		† Comprend les quantités naturelles et supplémentées	
		† Includes naturally occurring and supplemental amounts	

p. ex. 1/2 tasse de lait écrémé ajoute 40 Calories, 6 g glucides (6 g sucres), 4 g protéines et 65 mg sodium. / 1/2 cup skim milk adds 40 Calories, 6 g carbohydrate (6 g sugars), 4 g protein and 65 mg sodium.

Note : Mêmes spécifications qu'à la figure 9.1(B) sauf indication contraire.
L'ordre de la langue indiqué dans cette figure peut être inversé.

Figure 9.6(B)

Se conformer à la figure 9.5(B), sauf :

- Sous-titre tel que vendu/préparé : interligne de 10 points en présence d'un filet au-dessus
- Calories : interligne de 11,5 points
- Sous-titre % valeur quotidienne : interligne de 11 points
- Éléments nutritifs et ingrédients supplémentaires : interligne de 8 points en présence d'un filet gras au-dessus; interligne de 10,5 points en présence d'un filet maigre au-dessus
- Sous-titre « Supplémenté en » : caractères de 6 points, interligne de 10,5 points
- Notes complémentaires : interligne de 11 points en présence d'un filet gras au-dessus; interligne de 9 points en présence d'un filet maigre au-dessus.

Modèle composé – différents types d'aliments supplémentés

Figure 10.1(F)

Info-aliment supplémenté	Aliment 1		Aliment 2		Aliment 3	
	(MM)		(MM)		(MM)	
pour MD						
Calories	####		####		####	
	Teneur	% VQ*	Teneur	% VQ*	Teneur	% VQ*
Lipides	## g	## %	## g	## %	## g	## %
saturés	## g	## %	## g	## %	## g	## %
+ trans	## g		## g		## g	
Glucides	## g		## g		## g	
Fibres	## g	## %	## g	## %	## g	## %
Sucres	## g	## %	## g	## %	## g	## %
Protéines	## g		## g		## g	
Cholestérol	### mg		### mg		### mg	
Sodium	#### mg ## %		#### mg ## %		#### mg ## %	
Potassium	#### mg ## %		#### mg ## %		#### mg ## %	
Calcium	#### mg ## %		#### mg ## %		#### mg ## %	
Fer	## mg ## %		## mg ## %		## mg ## %	
*VQ = valeur quotidienne *5 % ou moins c'est peu , 15 % ou plus c'est beaucoup						
Supplémenté en[†]	[†] Comprend les quantités naturelles et supplémentées					
Ingrédient 1	## xx	## %	## xx	## %	## xx	## %
Ingrédient 2	## xx	## %	## xx	## %	## xx	## %
Ingrédient 3	## xx		## xx		## xx	

Note : Mêmes spécifications qu'à la figure 1.1(F) sauf indication contraire.
 Les mots « Aliment 1 », « Aliment 2 » et « Aliment 3 » dans cette figure se réfèrent chacun à un aliment supplémenté.

Modèle composé – différents types d'aliments supplémentés (*suite*)

Figures 10.2(F) et (A)

Se conformer aux figures 10.1(F) et (A), sauf :

- Portion indiquée : caractères de 7,5 points, interligne de 9 points
- Calories : caractères de 8 points, interligne de 12,5 points
- Éléments nutritifs et ingrédients supplémentaires : caractères de 7 points, interligne de 8 points en l'absence d'un filet; interligne de 11 points en présence d'un filet maigre au-dessus; interligne de 13,5 points en présence d'un filet gras au-dessus
- Note complémentaire (l'énoncé interprétatif du % de la valeur quotidienne) : caractères de 6 points, interligne de 13 points
- Sous-titre « Supplémenté en » : caractères de 7 points, interligne de 13,5 points
- Note complémentaire (l'énoncé interprétatif du sous-titre « Supplémenté en ») : caractères de 6 points, interligne de 13,5 points.

Figures 10.3(F) et (A)

Se conformer aux figures 10.1(F) et (A), sauf :

- Le texte entier est en police à chasse étroite
- Portion indiquée : caractères de 7,5 points, interligne de 9 points
- Calories : caractères de 8 points, interligne de 12,5 points
- Éléments nutritifs et ingrédients supplémentaires : caractères de 7 points, interligne de 8 points en l'absence d'un filet; interligne de 11 points en présence d'un filet maigre au-dessus; interligne de 13,5 points en présence d'un filet gras au-dessus
- Note complémentaire (l'énoncé interprétatif du % de la valeur quotidienne) : caractères de 6 points, interligne de 13 points
- Sous-titre « Supplémenté en » : caractères de 7 points, interligne de 13,5 points
- Note complémentaire (l'énoncé interprétatif du sous-titre « Supplémenté en ») : caractères de 6 points, interligne de 13,5 points.

Figures 10.4(F) et (A)

Se conformer aux figures 10.1(F) et (A), sauf :

- Le texte entier est en police à chasse étroite
- Portion indiquée : caractères de 7,5 points, interligne de 9 points
- Calories : caractères de 8 points, interligne de 12,5 points
- Éléments nutritifs et ingrédients supplémentaires : caractères de 7 points, interligne de 8 points en l'absence d'un filet; interligne de 10 points en présence d'un filet maigre au-dessus; interligne de 12,5 points en présence d'un filet gras au-dessus
- Note complémentaire (l'énoncé interprétatif du % de la valeur quotidienne) : caractères de 6 points, interligne de 12 points
- Sous-titre « Supplémenté en » : caractères de 7 points, interligne de 12,5 points
- Note complémentaire (l'énoncé interprétatif du sous-titre « Supplémenté en ») : caractères de 6 points, interligne de 12,5 points
- Les filets gras sont réduits à 2 points et les filets maigres, à 0,25 point.

Modèle composé – différents types d'aliments supplémentés (*suite*)

Figures 10.5(F) et (A)

Se conformer aux figures 10.1(F) et (A), sauf :

- Le texte entier est en police à chasse étroite
- Portion indiquée : caractères de 7,5 points, interligne de 9 points
- Calories : caractères de 8 points, interligne de 12,5 points
- Éléments nutritifs et ingrédients supplémentaires : caractères de 6 points, interligne de 7 points en l'absence d'un filet; interligne de 10 points en présence d'un filet maigre au-dessus; interligne de 12,5 points en présence d'un filet gras au-dessus
- Note complémentaire (l'énoncé interprétatif du % de la valeur quotidienne) : caractères de 6 points, interligne de 12 points
- Sous-titre « Supplémenté en » : caractères de 6 points, interligne de 12,5 points
- Note complémentaire (l'énoncé interprétatif du sous-titre « Supplémenté en ») : caractères de 6 points, interligne de 12,5 points.

Figures 10.6(F) et (A)

Se conformer aux figures 10.1(F) et (A), sauf :

- Le texte entier est en police à chasse étroite
- Portion indiquée : caractères de 7,5 points, interligne de 9 points
- Calories : caractères de 8 points, interligne de 12,5 points
- Éléments nutritifs et ingrédients supplémentaires : caractères de 6 points, interligne de 7 points en l'absence d'un filet; interligne de 9 points en présence d'un filet maigre au-dessus; interligne de 11,5 points en présence d'un filet gras au-dessus
- Note complémentaire (l'énoncé interprétatif du % de la valeur quotidienne) : caractères de 6 points, interligne de 12 points
- Sous-titre « Supplémenté en » : caractères de 6 points, interligne de 11,5 points
- Note complémentaire (l'énoncé interprétatif du sous-titre « Supplémenté en ») : caractères de 6 points, interligne de 11,5 points
- Les filets gras sont réduits à 2 points et les filets maigres, à 0,25 point.

Modèle composé bilingue – différents types d'aliments supplémentés

Figure 11.1(B)

Info-aliment supplémenté / Supplemented Food Facts							
		Aliment 1 Food 1		Aliment 2 Food 2		Aliment 3 Food 3	
		(MM)		(MM)		(MM)	
		pour MD					
		Per HM					
Calories		####		####		####	
		Teneur	% VQ*	Teneur	% VQ*	Teneur	% VQ*
		Amount	% DV*	Amount	% DV*	Amount	% DV*
Lipides / Fat		## g	## %	## g	## %	## g	## %
saturés / Saturated		## g	## %	## g	## %	## g	## %
+ trans / Trans		## g	## %	## g	## %	## g	## %
Glucides / Carbohydate		## g		## g		## g	
Fibres / Fibre		## g	## %	## g	## %	## g	## %
Sucrés / Sugars		## g	## %	## g	## %	## g	## %
Protéines / Protein		## g		## g		## g	
Cholestérol / Cholesterol		### mg		### mg		### mg	
Sodium		#### mg	## %	#### mg	## %	#### mg	## %
Potassium		#### mg	## %	#### mg	## %	#### mg	## %
Calcium		#### mg	## %	#### mg	## %	#### mg	## %
Fer / Iron		## mg	## %	## mg	## %	## mg	## %
*VQ = valeur quotidienne		*5 % ou moins c'est peu , 15 % ou plus c'est beaucoup					
*DV = Daily Value		*5% or less is a little , 15% or more is a lot					
Supplémenté en / Supplemented with[†]							
Ingrédient 1 / Ingredient 1		## xx	## %	## xx	## %	## xx	## %
Ingrédient 2 / Ingredient 2		## xx	## %	## xx	## %	## xx	## %
Ingrédient 3 / Ingredient 3		## xx		## xx		## xx	
† Comprend les quantités naturelles et supplémentées							
† Includes naturally occurring and supplemental amounts							

Note : Mêmes spécifications qu'à la figure 1.1(F) sauf indication contraire.

L'ordre de la langue indiqué dans cette figure peut être inversé.

Les mots « Aliment 1 » et « Food 1 », « Aliment 2 » et « Food 2 » ainsi que « Aliment 3 » et « Food 3 » dans cette figure se réfèrent chacun à un aliment supplémenté.

Modèle composé bilingue – différents types d'aliments supplémentés (suite)

Figure 11.2(B)

Se conformer à la figure 11.1(B), sauf :

- Portion indiquée : caractères de 7,5 points, interligne de 7 points à la première ligne; interligne de 8 points à la 2^e ligne
- Calories : caractères de 8 points, interligne de 13,5 points
- Éléments nutritifs et ingrédients supplémentaires : caractères de 7 points, interligne de 8 points en l'absence d'un filet; interligne de 11 points en présence d'un filet maigre au-dessus; interligne de 13,5 points en présence d'un filet gras au-dessus
- Sous-titre « Supplémenté en » : caractères de 7 points, interligne de 13,5 points
- Notes complémentaires : caractères de 6 points, interligne de 7 points en l'absence d'un filet; interligne de 11 points en présence d'un filet maigre au-dessus; interligne de 13 points en présence d'un filet gras au-dessus.

Figure 11.3(B)

Se conformer à la figure 11.1(B), sauf :

- Le texte entier est en police à chasse étroite
- Portion indiquée : caractères de 7,5 points, interligne de 7 points à la première ligne; interligne de 8 points à la 2^e ligne
- Calories : caractères de 8 points, interligne de 13,5 points
- Éléments nutritifs et ingrédients supplémentaires : caractères de 7 points, interligne de 8 points en l'absence d'un filet; interligne de 11 points en présence d'un filet maigre au-dessus; interligne de 13,5 points en présence d'un filet gras au-dessus
- Sous-titre « Supplémenté en » : caractères de 7 points, interligne de 13,5 points
- Notes complémentaires : caractères de 6 points, interligne de 7 points en l'absence d'un filet; interligne de 11 points en présence d'un filet maigre au-dessus; interligne de 13 points en présence d'un filet gras au-dessus.

Figure 11.4(B)

Se conformer à la figure 11.1(B), sauf :

- Le texte entier est en police à chasse étroite
- Portion indiquée : caractères de 7,5 points, interligne de 7 points à la première ligne; interligne de 8 points à la 2^e ligne
- Calories : caractères de 8 points, interligne de 13,5 points
- Éléments nutritifs et ingrédients supplémentaires : caractères de 6 points, interligne de 7 points en l'absence d'un filet; interligne de 10 points en présence d'un filet maigre au-dessus; interligne de 12,5 points en présence d'un filet gras au-dessus
- Sous-titre « Supplémenté en » : caractères de 6 points, interligne de 12,5 points
- Notes complémentaires : caractères de 6 points, interligne de 7 points en l'absence d'un filet; interligne de 10 points en présence d'un filet maigre au-dessus; interligne de 12 points en présence d'un filet gras au-dessus.

Modèle composé bilingue – différents types d'aliments supplémentés (suite)

Figure 11.5(B)

Police à chasse étroite
Caractères de 6 points sauf indication contraire
Filets maigres – 0,25 point

Info-aliment supplémenté / Supplemented Food Facts								
		Aliment 1 Food 1		Aliment 2 Food 2		Aliment 3 Food 3		
		(MM)		(MM)		(MM)		
pour MD Per HM								
Calories		####		####		####		
		Teneur Amount	% VQ* % DV*	Teneur Amount	% VQ* % DV*	Teneur Amount	% VQ* % DV*	
Lipides / Fat		## g	## %	## g	## %	## g	## %	
saturés / Saturated		## g	## %	## g	## %	## g	## %	
+ trans / Trans		## g	## %	## g	## %	## g	## %	
Glucides / Carbohydrate		## g	## %	## g	## %	## g	## %	
Fibres / Fibre		## g	## %	## g	## %	## g	## %	
Sucres / Sugars		## g	## %	## g	## %	## g	## %	
Protéines / Protein		## g		## g		## g		
Cholestérol / Cholesterol		### mg		### mg		### mg		
Sodium		### mg	## %	### mg	## %	### mg	## %	
Potassium		### mg	## %	### mg	## %	### mg	## %	
Calcium		### mg	## %	### mg	## %	### mg	## %	
Fer / Iron		## mg	## %	## mg	## %	## mg	## %	
*VQ = valeur quotidienne		*5 % ou moins c'est peu , 15 % ou plus c'est beaucoup						
*DV = Daily Value		*5% or less is a little , 15% or more is a lot						
Supplémenté en / Supplemented with[†]								
Ingrédient 1 / Ingredient 1		## xx	## %	## xx	## %	## xx	## %	
Ingrédient 2 / Ingredient 2		## xx	## %	## xx	## %	## xx	## %	
Ingrédient 3 / Ingredient 3		## xx		## xx		## xx		
[†] Comprend les quantités naturelles et supplémentées								
[†] Includes naturally occurring and supplemental amounts								

Caractères de 7 points, interligne de 7 points → pour MD
Interligne de 8 points → Per HM
Caractères gras de 8 points, interligne de 13 points → **Calories**
Interligne de 9 points → **Lipides / Fat**
Interligne de 11,5 points → Potassium
Pas de filets, interligne de 7 points → Pas de filets, interligne de 7 points
Interligne de 11 points → *VQ = valeur quotidienne
Interligne de 7 points → *DV = Daily Value
Interligne de 11,5 points → **Supplémenté en / Supplemented with[†]**
Pas de filets, interligne de 7 points → Ingrédient 1 / Ingredient 1
Interligne de 9 points → [†] Comprend les quantités naturelles et supplémentées

← Filets gras – 2 points

Note : Mêmes spécifications qu'à la figure 11.1(B) sauf indication contraire.
L'ordre de la langue indiqué dans cette figure peut être inversé.

Figure 11.6(B)

Se conformer à la figure 11.5(B), sauf :

- Calories : interligne de 12 points
- Sous-titre Teneur/% VQ : interligne de 11 points en présence d'un filet gras au-dessus
- Éléments nutritifs et ingrédients supplémentaires : interligne de 8 points en présence d'un filet maigre au-dessus; interligne de 10,5 points en présence d'un filet gras au-dessus
- Sous-titre « Supplémenté en » : interligne de 10,5 points
- Notes complémentaires : interligne de 7 points en l'absence d'un filet; interligne de 9 points en présence d'un filet maigre au-dessus; interligne de 10 points en présence d'un filet gras au-dessus.

Modèle double – différentes quantités d'aliments supplémentés

Figure 12.1(F)

Info-aliment supplémenté pour MD1 (MM1)				
	MD1 (MM1)		MD2 (MM2)	
Calories	####		####	
		% valeur quotidienne*		
Lipides ## g**	## %		## %	
saturés ## g	## %		## %	
+ trans ## g				
Glucides ## g				
Fibres ## g	## %		## %	
Sucres ## g	## %		## %	
Protéines ## g				
Cholestérol ### mg				
Sodium ##### mg	## %		## %	
Potassium ##### mg	## %		## %	
Calcium ##### mg	## %		## %	
Fer ## mg	## %		## %	
* 5 % ou moins c'est peu , 15 % ou plus c'est beaucoup				
Supplémenté en [†]				
	Teneur	% VQ*	Teneur	% VQ*
Ingrédient 1	## xx	## %	## xx	## %
Ingrédient 2	## xx	## %	## xx	## %
Ingrédient 3	## xx		## xx	
** Teneur pour MD1				
[†] Comprend les quantités naturelles et supplémentées				

Note : Mêmes spécifications qu'à la figure 1.1(F) sauf indication contraire.

Modèle double – différentes quantités d'aliments supplémentés (suite)

Figure 12.1(A)

Supplemented Food Facts			
Per HM1 (MM1)			
	HM1 (MM1)	HM2 (MM2)	
Calories	####	####	
			% Daily Value*
Fat ## g**	## %	## %	
Saturated ## g	## %	## %	
+ Trans ## g			
Carbohydrate ## g			
Fibre ## g	## %	## %	
Sugars ## g	## %	## %	
Protein ## g			
Cholesterol ### mg			
Sodium ##### mg	## %	## %	
Potassium ##### mg	## %	## %	
Calcium ##### mg	## %	## %	
Iron ## mg	## %	## %	
*5% or less is a little, 15% or more is a lot			
Supplemented with[†]			
	Amount	% DV*	Amount % DV*
Ingredient 1	## xx	## %	## xx ## %
Ingredient 2	## xx	## %	## xx ## %
Ingredient 3	## xx		## xx
** Amount in HM1			
[†] Includes naturally occurring and supplemental amounts			

Note : Mêmes spécifications qu'à la figure 1.1(F) sauf indication contraire.

Modèle double – différentes quantités d'aliments supplémentés (*suite*)

Figures 12.2(F) et (A)

Se conformer aux figures 12.1(F) et (A), sauf :

- Portion indiquée : caractères de 8 points, interligne de 10 points
- Calories : caractères de 9 points, interligne de 13 points
- Éléments nutritifs et ingrédients supplémentaires : caractères de 7 points, interligne de 8 points en l'absence d'un filet; interligne de 11 points en présence d'un filet maigre au-dessus; interligne de 13,5 points en présence d'un filet gras au-dessus
- Sous-titre « Supplémenté en » : caractères de 7 points, interligne de 13,5 points.

Figures 12.3(F) et (A)

Se conformer aux figures 12.1(F) et (A), sauf :

- Le texte entier est en police à chasse étroite
- Portion indiquée : caractères de 8 points, interligne de 10 points
- Calories : caractères de 9 points, interligne de 13 points
- Éléments nutritifs et ingrédients supplémentaires : caractères de 7 points, interligne de 8 points en l'absence d'un filet; interligne de 11 points en présence d'un filet maigre au-dessus; interligne de 13,5 points en présence d'un filet gras au-dessus
- Sous-titre « Supplémenté en » : caractères de 7 points, interligne de 13,5 points.

Figures 12.4(F) et (A)

Se conformer aux figures 12.1(F) et (A), sauf :

- Le texte entier est en police à chasse étroite
- Titre : caractères de 10 points
- Portion indiquée : caractères de 7 points, interligne de 9 points
- Sous-titre indiquant la mesure domestique [MD1 (MM1) MD2 (MM2)] : interligne de 10 points
- Calories : caractères de 8 points, interligne de 12 points
- Sous-titre % valeur quotidienne : interligne de 11 points
- Éléments nutritifs et ingrédients supplémentaires : caractères de 7 points, interligne de 8 points en l'absence d'un filet; interligne de 10 points en présence d'un filet maigre au-dessus; interligne de 12,5 points en présence d'un filet gras au-dessus
- Sous-titre « Supplémenté en » : caractères de 7 points, interligne de 12,5 points
- Notes complémentaires : interligne de 12 points en présence d'un filet gras au-dessus; interligne de 10 points en présence d'un filet maigre au-dessus
- Les filets gras sont réduits à 2 points et les filets maigres, à 0,25 point.

Modèle double – différentes quantités d'aliments supplémentés (*suite*)

Figures 12.5(F) et (A)

Se conformer aux figures 12.1(F) et (A), sauf :

- Le texte entier est en police à chasse étroite
- Titre : caractères de 10 points, interligne de 11 points
- Portion indiquée : caractères de 7 points, interligne de 9 points
- Sous-titre indiquant la mesure domestique [MD1 (MM1) MD2 (MM2)] : interligne de 10 points
- Calories : caractères de 8 points, interligne de 12 points
- Éléments nutritifs et ingrédients supplémentaires : caractères de 6 points, interligne de 7 points en l'absence d'un filet; interligne de 10 points en présence d'un filet maigre au-dessus; interligne de 12,5 points en présence d'un filet gras au-dessus
- Sous-titre « Supplémenté en » : caractères de 6 points, interligne de 12,5 points
- Notes complémentaires : interligne de 12 points en présence d'un filet gras au-dessus; interligne de 10 points en présence d'un filet maigre au-dessus.

Figures 12.6(F) et (A)

Se conformer aux figures 12.1(F) et (A), sauf :

- Le texte entier est en police à chasse étroite
- Titre : caractères de 10 points, interligne de 11 points
- Portion indiquée : caractères de 7 points, interligne de 9 points
- Sous-titre indiquant la mesure domestique [MD1 (MM1) MD2 (MM2)] : interligne de 10 points
- Calories : caractères de 8 points, interligne de 11 points
- Sous-titre % valeur quotidienne : interligne de 11 points
- Éléments nutritifs et ingrédients supplémentaires : caractères de 6 points, interligne de 7 points en l'absence d'un filet; interligne de 9 points en présence d'un filet maigre au-dessus; interligne de 11,5 points en présence d'un filet gras au-dessus
- Sous-titre « Supplémenté en » : caractères de 6 points, interligne de 11,5 points
- Notes complémentaires : interligne de 11 points en présence d'un filet gras au-dessus; interligne de 9 points en présence d'un filet maigre au-dessus
- Les filets gras sont réduits à 2 points et les filets maigres, à 0,25 point.

Modèle double bilingue – différentes quantités d'aliments supplémentés

Figure 13.1(B)

Info-aliment supplémenté Supplemented Food Facts				
pour MD1 (MM1) / Per HM1 (MM1)				
	MD1 (MM1)	MD2 (MM2)	HM1 (MM1)	HM2 (MM2)
Calories	####	####		
	% valeur quotidienne* / % Daily Value*			
Lipides / Fat ## g**	## %	## %		
saturés / Saturated ## g	## %	## %		
+ trans / Trans ## g				
Glucides / Carbohydate ## g				
Fibres / Fibre ## g	## %	## %		
Sucres / Sugars ## g	## %	## %		
Protéines / Protein ## g				
Cholestérol / Cholesterol ### mg				
Sodium #### mg	## %	## %		
Potassium #### mg	## %	## %		
Calcium #### mg	## %	## %		
Fer / Iron ## mg	## %	## %		
*5 % ou moins c'est peu , 15 % ou plus c'est beaucoup				
*5% or less is a little , 15% or more is a lot				
Supplémenté en / Supplemented with†				
	Teneur	% VQ*	Teneur	% VQ*
	Amount	% DV*	Amount	% DV*
Ingrédient 1 / Ingredient 1	## xx	## %	## xx	## %
Ingrédient 2 / Ingredient 2	## xx	## %	## xx	## %
Ingrédient 3 / Ingredient 3	## xx		## xx	
** Teneur pour MD1 / Amount in HM1				
† Comprend les quantités naturelles et supplémentées				
† Includes naturally occurring and supplemental amounts				

Note : Mêmes spécifications qu'à la figure 1.1(F) sauf indication contraire.
L'ordre de la langue indiqué dans cette figure peut être inversé.

Figure 13.2(B)

Se conformer à la figure 13.1(B), sauf :

- Portion indiquée : caractères de 8 points, interligne de 10 points
- Calories : caractères de 9 points, interligne de 13 points
- Éléments nutritifs et ingrédients supplémentaires : caractères de 7 points, interligne de 8 points en l'absence d'un filet; interligne de 11 points en présence d'un filet maigre au-dessus; interligne de 13,5 points en présence d'un filet gras au-dessus
- Sous-titre « Supplémenté en » : caractères de 7 points, interligne de 13,5 points.

Modèle double bilingue – différentes quantités d'aliments supplémentés (*suite*)

Figure 13.3(B)

Se conformer à la figure 13.1(B), sauf :

- Le texte entier est en police à chasse étroite
- Portion indiquée : caractères de 8 points, interligne de 10 points
- Calories : caractères de 9 points, interligne de 13 points
- Éléments nutritifs et ingrédients supplémentaires : caractères de 7 points, interligne de 8 points en l'absence d'un filet; interligne de 11 points en présence d'un filet maigre au-dessus; interligne de 13,5 points en présence d'un filet gras au-dessus
- Sous-titre « Supplémenté en » : caractères de 7 points, interligne de 13,5 points.

Figure 13.4(B)

Se conformer à la figure 13.1(B), sauf :

- Le texte entier est en police à chasse étroite
- Titre : caractères de 10 points, interligne de 11 points
- Portion indiquée : caractères de 8 points, interligne de 10 points
- Calories : caractères de 9 points, interligne de 13 points
- Sous-titre % valeur quotidienne : interligne de 12 points
- Éléments nutritifs et ingrédients supplémentaires : caractères de 6 points, interligne de 7 points en l'absence d'un filet; interligne de 10 points en présence d'un filet maigre au-dessus; interligne de 12,5 points en présence d'un filet gras au-dessus
- Sous-titre « Supplémenté en » : caractères de 6 points, interligne de 12,5 points
- Notes complémentaires : interligne de 12 points en présence d'un filet gras au-dessus; interligne de 10 points en présence d'un filet maigre au-dessus.

Modèle double bilingue – différentes quantités d'aliments supplémentés (suite)

Figure 13.5(B)

Police à chasse étroite
Caractères de 6 points sauf indication contraire
Filets maigres – 0,25 point

Info-aliment supplémenté Supplemented Food Facts			
pour MD1 (MM1) / Per HM1 (MM1)			
	MD1 (MM1) HM1 (MM1)	MD2 (MM2) HM2 (MM2)	
Calories	####	####	
% valeur quotidienne* / % Daily Value*			
Lipides / Fat ## g**	## %	## %	
saturés / Saturated ## g	## %	## %	
+ trans / Trans ## g	## %	## %	
Glucides / Carbohydrate ## g			
Fibres / Fibre ## g	## %	## %	
Sucres / Sugars ## g	## %	## %	
Protéines / Protein ## g			
Cholestérol / Cholesterol ## mg			
Sodium #### mg	## %	## %	
Potassium #### mg	## %	## %	
Calcium #### mg	## %	## %	
Fer / Iron ## mg	## %	## %	
* 5 % ou moins c'est peu, 15 % ou plus c'est beaucoup * 5% or less is a little, 15% or more is a lot			
Supplémenté en / Supplemented with[†]			
	Teneur	% VQ*	Teneur
	Amount	% DV*	Amount
Ingrédient 1 / Ingredient 1	## xx	## %	## xx
Ingrédient 2 / Ingredient 2	## xx	## %	## xx
Ingrédient 3 / Ingredient 3	## xx		## xx
**Teneur pour MD1 / Amount in HM1			
[†] Comprend les quantités naturelles et supplémentées [†] Includes naturally occurring and supplemental amounts			

Note : Mêmes spécifications qu'à la figure 13.1(B) sauf indication contraire.
L'ordre de la langue indiqué dans cette figure peut être inversé.

Figure 13.6(B)

Se conformer à la figure 13.5(B), sauf :

- Sous-titre indiquant la mesure domestique [MD1 (MM1) MD2 (MM2)] : interligne de 10 points
- Éléments nutritifs et ingrédients supplémentaires : interligne de 8 points en présence d'un filet maigre au-dessus; interligne de 10,5 points en présence d'un filet gras au-dessus
- Sous-titre « Supplémenté en » : caractères de 6 points, interligne de 10,5 points
- Notes complémentaires : interligne de 10,5 points en présence d'un filet gras au-dessus; interligne de 8,5 points en présence d'un filet maigre au-dessus.

Modèle composé – différentes quantités d'aliments supplémentés

Figure 14.1(F)

Info-aliment supplémenté	pour MD1 (MM1)		pour MD2 (MM2)	
Calories	####		####	
	Teneur	% VQ*	Teneur	% VQ*
Lipides saturés + trans	## g	## %	## g	## %
	## g	## %	## g	## %
	## g	## %	## g	## %
Glucides	## g		## g	
Fibres	## g	## %	## g	## %
Sucres	## g	## %	## g	## %
Protéines	## g		## g	
Cholestérol	### mg		### mg	
Sodium	#### mg	## %	#### mg	## %
Potassium	#### mg	## %	#### mg	## %
Calcium	#### mg	## %	#### mg	## %
Fer	## mg	## %	## mg	## %
* VQ = valeur quotidienne				
* 5 % ou moins c'est peu , 15 % ou plus c'est beaucoup				
Supplémenté en[†]				
Ingrédient 1	## xx	## %	## xx	## %
Ingrédient 2	## xx	## %	## xx	## %
Ingrédient 3	## xx		## xx	
[†] Comprend les quantités naturelles et supplémentées				

Note : Mêmes spécifications qu'à la figure 1.1(F) sauf indication contraire.

Modèle composé – différentes quantités d'aliments supplémentés (suite)

Figure 14.1(A)

Supplemented Food Facts		Per HM1 (MM1)	Per HM2 (MM2)
Calories	####	####	####
	Amount	% DV*	Amount % DV*
Fat	## g	## %	## g ## %
Saturated	## g	## %	## g ## %
+ Trans	## g	## %	## g ## %
Carbohydrate	## g		## g
Fibre	## g	## %	## g ## %
Sugars	## g	## %	## g ## %
Protein	## g		## g
Cholesterol	### mg		### mg
Sodium	#### mg ## %		#### mg ## %
Potassium	#### mg ## %		#### mg ## %
Calcium	#### mg ## %		#### mg ## %
Iron	## mg ## %		## mg ## %
* DV = Daily Value			
* 5% or less is a little, 15% or more is a lot			
Supplemented with†			
Ingredient 1	## xx	## %	## xx ## %
Ingredient 2	## xx	## %	## xx ## %
Ingredient 3	## xx		## xx
† Includes naturally occurring and supplemental amounts			

Note : Mêmes spécifications qu'à la figure 1.1(F) sauf indication contraire.

Modèle composé – différentes quantités d'aliments supplémentés (*suite*)

Figures 14.2(F) et (A)

Se conformer aux figures 14.1(F) et (A), sauf :

- Portion indiquée : caractères de 7 points, interligne de 8 points
- Calories : caractères de 8 points, interligne de 12 points
- Éléments nutritifs et ingrédients supplémentaires : caractères de 7 points, interligne de 8 points en l'absence d'un filet; interligne de 11 points en présence d'un filet maigre au-dessus; interligne de 13,5 points en présence d'un filet gras au-dessus
- Sous-titre « Supplémenté en » : caractères de 7 points, interligne de 13,5 points.

Figures 14.3(F) et (A)

Se conformer aux figures 14.1(F) et (A), sauf :

- Le texte entier est en police à chasse étroite
- Portion indiquée : caractères de 7 points, interligne de 9 points
- Calories : caractères de 8 points, interligne de 12 points
- Éléments nutritifs et ingrédients supplémentaires : caractères de 7 points, interligne de 8 points en l'absence d'un filet; interligne de 11 points en présence d'un filet maigre au-dessus; interligne de 13,5 points en présence d'un filet gras au-dessus
- Sous-titre « Supplémenté en » : caractères de 7 points, interligne de 13,5 points.

Figures 14.4(F) et (A)

Se conformer aux figures 14.1(F) et (A), sauf :

- Le texte entier est en police à chasse étroite
- Portion indiquée : caractères de 7 points, interligne de 8 points
- Sous-titre Teneur/% VQ : interligne de 11 points en présence d'un filet gras au-dessus
- Calories : caractères de 8 points, interligne de 12 points
- Éléments nutritifs et ingrédients supplémentaires : caractères de 7 points, interligne de 8 points en l'absence d'un filet; interligne de 10 points en présence d'un filet maigre au-dessus; interligne de 12,5 points en présence d'un filet gras au-dessus
- Sous-titre « Supplémenté en » : caractères de 7 points, interligne de 12,5 points
- Notes complémentaires : interligne de 12 points en présence d'un filet gras au-dessus; interligne de 10 points en présence d'un filet maigre au-dessus
- Les filets gras sont réduits à 2 points et les filets maigres, à 0,25 point.

Modèle composé – différentes quantités d'aliments supplémentés (*suite*)

Figures 14.5(F) et (A)

Se conformer aux figures 14.1(F) et (A), sauf :

- Le texte entier est en police à chasse étroite
- Portion indiquée : caractères de 7 points, interligne de 8 points
- Calories : caractères de 8 points, interligne de 12 points
- Éléments nutritifs et ingrédients supplémentaires : caractères de 6 points, interligne de 7 points en l'absence d'un filet; interligne de 10 points en présence d'un filet maigre au-dessus; interligne de 12,5 points en présence d'un filet gras au-dessus
- Sous-titre « Supplémenté en » : caractères de 6 points, interligne de 12,5 points
- Notes complémentaires : interligne de 12 points en présence d'un filet gras au-dessus; interligne de 10 points en présence d'un filet maigre au-dessus.

Figures 14.6(F) et (A)

Se conformer aux figures 14.1(F) et (A), sauf :

- Le texte entier est en police à chasse étroite
- Portion indiquée : caractères de 7 points, interligne de 8 points
- Sous-titre Teneur/% VQ : interligne de 11 points en présence d'un filet gras au-dessus
- Calories : caractères de 8 points, interligne de 12 points
- Éléments nutritifs et ingrédients supplémentaires : caractères de 6 points, interligne de 7 points en l'absence d'un filet; interligne de 9 points en présence d'un filet maigre au-dessus; interligne de 11,5 points en présence d'un filet gras au-dessus
- Sous-titre « Supplémenté en » : caractères de 6 points, interligne de 11,5 points
- Notes complémentaires : interligne de 11 points en présence d'un filet gras au-dessus; interligne de 9 points en présence d'un filet maigre au-dessus
- Les filets gras sont réduits à 2 points et les filets maigres, à 0,25 point.

Modèle composé bilingue – différentes quantités d'aliments supplémentés

Figure 15.1(B)

Info-aliment supplémenté Supplemented Food Facts	pour / Per MD1 (MM1) HM1 (MM1)	pour / Per MD2 (MM2) HM2 (MM2)
Calories	####	####
	Teneur Amount	% VQ* % DV*
Lipides / Fat	## g	## %
saturés / Saturated	## g	## %
+ trans / Trans	## g	## %
Glucides / Carbohydate	## g	## %
Fibres / Fibre	## g	## %
Sucres / Sugars	## g	## %
Protéines / Protein	## g	## g
Cholestérol / Cholesterol	### mg	### mg
Sodium	#### mg	## %
Potassium	#### mg	## %
Calcium	#### mg	## %
Fer / Iron	## mg	## %
*VQ = valeur quotidienne *5 % ou moins c'est peu , 15 % ou plus c'est beaucoup *DV = Daily Value *5% or less is a little , 15% or more is a lot		
Supplémenté en / Supplemented with[†]		
Ingrédient 1 / Ingredient 1	## xx	## %
Ingrédient 2 / Ingredient 2	## xx	## %
Ingrédient 3 / Ingredient 3	## xx	## %
[†] Comprend les quantités naturelles et supplémentées [†] Includes naturally occurring and supplemental amounts		

Note : Mêmes spécifications qu'à la figure 1.1(F) sauf indication contraire.
L'ordre de la langue indiqué dans cette figure peut être inversé.

Modèle composé bilingue – différentes quantités d'aliments supplémentés (*suite*)

Figure 15.2(B)

Se conformer à la figure 15.1(B), sauf :

- Portion indiquée : caractères de 7 points, interligne de 8 points
- Calories : caractères de 8 points, interligne de 12,5 points
- Éléments nutritifs et ingrédients supplémentaires : caractères de 7 points, interligne de 8 points en l'absence d'un filet; interligne de 11 points en présence d'un filet maigre au-dessus; interligne de 13,5 points en présence d'un filet gras au-dessus
- Sous-titre « Supplémenté en » : caractères de 7 points, interligne de 13,5 points
- Notes complémentaires : interligne de 12 points en présence d'un filet gras au-dessus; interligne de 10 points en présence d'un filet maigre au-dessus.

Figure 15.3(B)

Se conformer à la figure 15.1(B), sauf :

- Le texte entier est en police à chasse étroite
- Portion indiquée : caractères de 7 points, interligne de 8 points
- Calories : caractères de 8 points, interligne de 12,5 points
- Éléments nutritifs et ingrédients supplémentaires : caractères de 7 points, interligne de 8 points en l'absence d'un filet; interligne de 11 points en présence d'un filet maigre au-dessus; interligne de 13,5 points en présence d'un filet gras au-dessus
- Sous-titre « Supplémenté en » : caractères de 7 points, interligne de 13,5 points
- Notes complémentaires : interligne de 12 points en présence d'un filet gras au-dessus; interligne de 10 points en présence d'un filet maigre au-dessus.

Figure 15.4(B)

Se conformer à la figure 15.1(B), sauf :

- Le texte entier est en police à chasse étroite
- Portion indiquée : caractères de 6 points, interligne de 8 points
- Calories : caractères de 8 points, interligne de 12,5 points
- Éléments nutritifs et ingrédients supplémentaires : caractères de 6 points, interligne de 7 points en l'absence d'un filet; interligne de 10 points en présence d'un filet maigre au-dessus; interligne de 12,5 points en présence d'un filet gras au-dessus
- Sous-titre « Supplémenté en » : caractères de 6 points, interligne de 12,5 points
- Notes complémentaires : interligne de 11 points en présence d'un filet gras au-dessus; interligne de 9 points en présence d'un filet maigre au-dessus.

Modèle composé bilingue – différentes quantités d'aliments supplémentés (suite)

Figure 15.5(B)

Police à chasse étroite
Caractères de 6 points sauf indication contraire
Filets maigres – 0,25 point

	pour / Per MD1 (MM1) HM1 (MM1)		pour / Per MD2 (MM2) HM2 (MM2)	
Info-aliment supplémenté Supplemented Food Facts	####		####	
Calories	####		####	
	Teneur	% VQ*	Teneur	% VQ*
	Amount	% DV*	Amount	% DV*
Lipides / Fat	## g	## %	## g	## %
saturés / Saturated	## g	## %	## g	## %
+ trans / Trans	## g	## %	## g	## %
Glucides / Carbohydrate	## g	## %	## g	## %
Fibres / Fibre	## g	## %	## g	## %
Sucres / Sugars	## g	## %	## g	## %
Protéines / Protein	## g		## g	
Cholestérol / Cholesterol	### mg		### mg	
Sodium	### mg	## %	### mg	## %
Potassium	### mg	## %	### mg	## %
Calcium	### mg	## %	### mg	## %
Fer / Iron	## mg	## %	## mg	## %
*VQ = valeur quotidienne / *DV = Daily Value *5 % ou moins c'est peu , 15 % ou plus c'est beaucoup *5% or less is a little , 15% or more is a lot				
Supplémenté en / Supplemented with†				
Ingrédient 1 / Ingredient 1	## xx	## %	## xx	## %
Ingrédient 2 / Ingredient 2	## xx	## %	## xx	## %
Ingrédient 3 / Ingredient 3	## xx		## xx	
† Comprend les quantités naturelles et supplémentées † Includes naturally occurring and supplemental amounts				

Caractères gras de 9 points, interligne de 10 points →

Caractères gras de 7,5 points, interligne de 12 points →

Interligne de 9 points →

Interligne de 7 points →

Interligne de 11,5 points →

Interligne de 9 points →

Interligne de 12 points →

Caractères de 6 points, interligne de 7 points ←

Interligne de 11 points ←

Filets gras – 2 points ←

Note : Mêmes spécifications qu'à la figure 15.1(B) sauf indication contraire.
L'ordre de la langue indiqué dans cette figure peut être inversé.

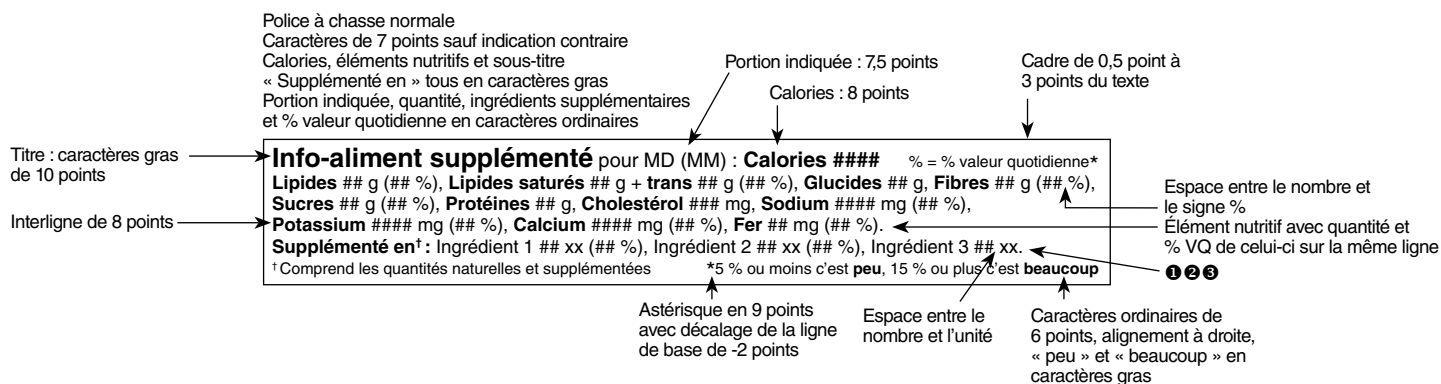
Figure 15.6(B)

Se conformer à la figure 15.5(B), sauf :

- Sous-titre Teneur/% VQ : interligne de 10 points en présence d'un filet gras au-dessus
- Calories : interligne de 11 points
- Éléments nutritifs et ingrédients supplémentaires : interligne de 8 points en présence d'un filet gras au-dessus; interligne de 10,5 points en présence d'un filet maigre au-dessus
- Sous-titre « Supplémenté en » : caractères de 6 points, interligne de 10,5 points
- Notes complémentaires : interligne de 11 points en présence d'un filet gras au-dessus; interligne de 9 points en présence d'un filet maigre au-dessus.

Modèle linéaire

Figure 16.1(F)

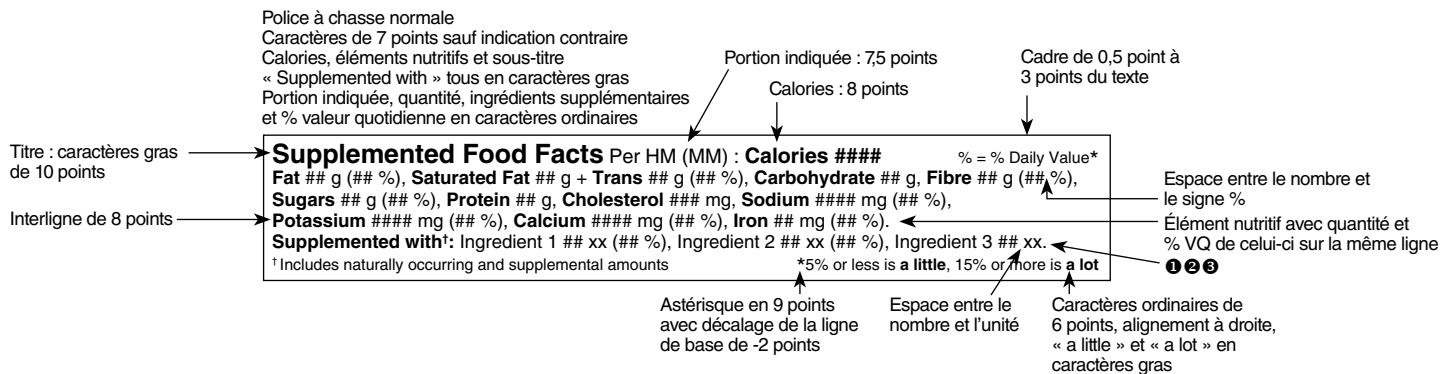


- 1 Les ingrédients supplémentaires doivent figurer dans le même ordre qu'ils apparaissent dans la *Liste des ingrédients supplémentaires autorisés*.
- 2 Les ingrédients supplémentaires avec une valeur quotidienne établie, tel qu'indiqué dans le *tableau des valeurs quotidiennes*, doivent être déclarés à la fois en valeur absolue et en pourcentage de la valeur quotidienne. Les autres ingrédients supplémentaires doivent uniquement être déclarés en valeur absolue.
- 3 Le tableau peut être étendu horizontalement ou verticalement pour les ingrédients supplémentaires avec de nombreux caractères ou pour ajouter d'autres ingrédients supplémentaires.

Note : Le nombre de lignes de texte peut varier selon la surface exposée disponible.

Les textes des figures 16.1(F) et (A) peuvent être placés de façon adjacente dans le même cadre.

Figure 16.1(A)



- 1 Les ingrédients supplémentaires doivent figurer dans le même ordre qu'ils apparaissent dans la *Liste des ingrédients supplémentaires autorisés*.
- 2 Les ingrédients supplémentaires avec une valeur quotidienne établie, tel qu'indiqué dans le *tableau des valeurs quotidiennes*, doivent être déclarés à la fois en valeur absolue et en pourcentage de la valeur quotidienne. Les autres ingrédients supplémentaires doivent uniquement être déclarés en valeur absolue.
- 3 Le tableau peut être étendu horizontalement ou verticalement pour les ingrédients supplémentaires avec de nombreux caractères ou pour ajouter d'autres ingrédients supplémentaires.

Note : Le nombre de lignes de texte peut varier selon la surface exposée disponible.

Les textes des figures 16.1(F) et (A) peuvent être placés de façon adjacente dans le même cadre.

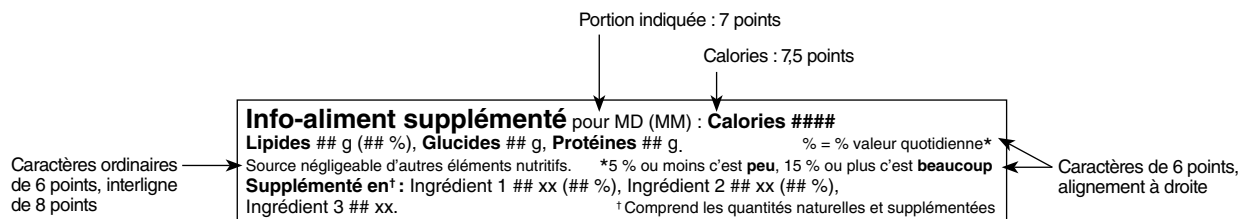
Figures 16.2(F) et (A)

Se conformer aux figures 16.1(F) et (A), sauf :

- Portion indiquée : caractères de 6,5 points
- Calories : caractères de 7 points
- Éléments nutritifs et ingrédients supplémentaires : caractères de 6 points
- Sous-titre « Supplémenté en » : caractères de 6 points
- Interligne unique : 7 points.

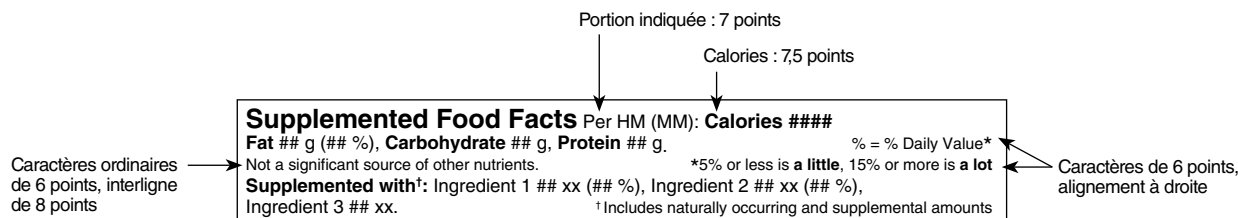
Modèle linéaire simplifié

Figure 17.1(F)



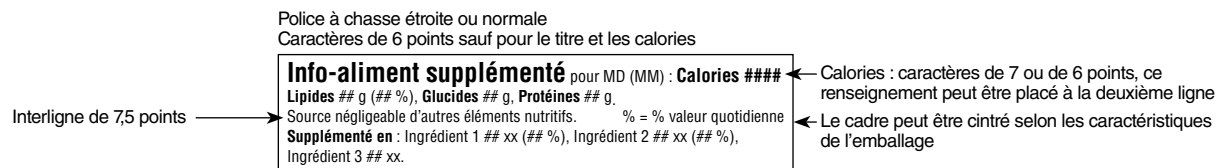
Note : Mêmes spécifications qu'à la figure 16.1(F) sauf indication contraire.

Figure 17.1(A)



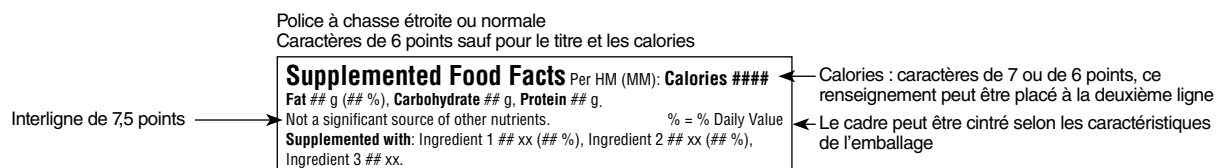
Note : Mêmes spécifications qu'à la figure 16.1(F) sauf indication contraire.

Figure 17.2(F)



Note : Mêmes spécifications qu'à la figure 17.1(F) sauf indication contraire.

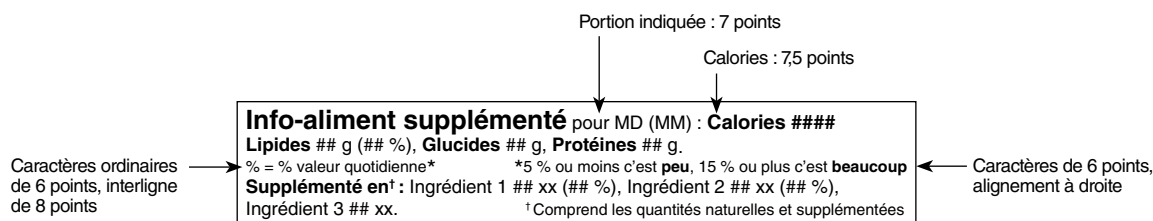
Figure 17.2(A)



Note : Mêmes spécifications qu'à la figure 17.1(F) sauf indication contraire.

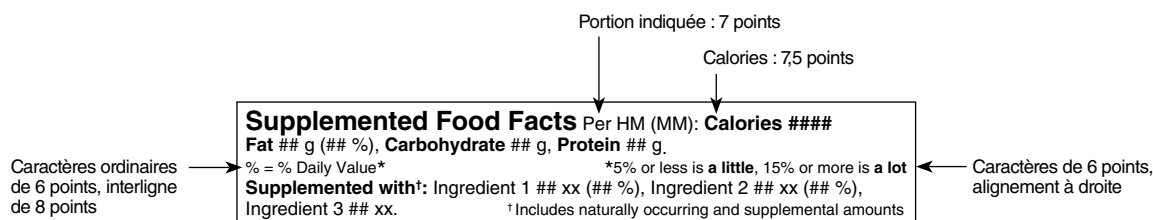
Modèle linéaire simplifié – aliments supplémentés étant des produits préemballés à portion individuelle

Figure 17.1.1(F)



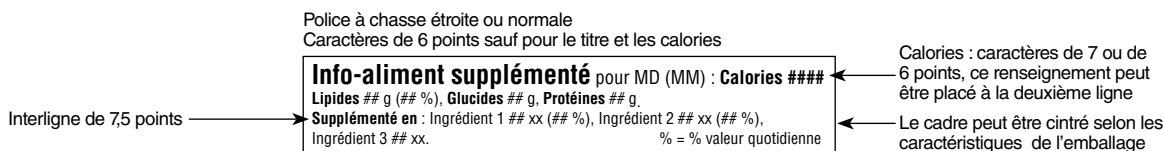
Note : Mêmes spécifications qu'à la figure 16.1(F) sauf indication contraire.

Figure 17.1.1(A)



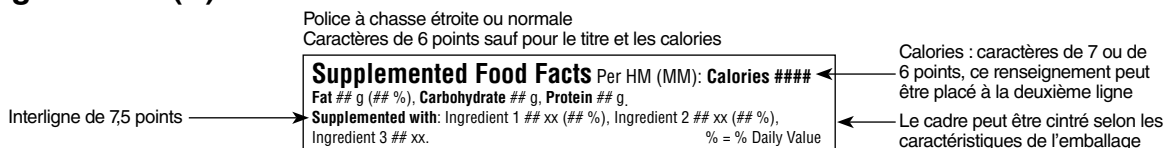
Note : Mêmes spécifications qu'à la figure 16.1(F) sauf indication contraire.

Figure 17.2.1(F)



Note : Mêmes spécifications qu'à la figure 17.1.1(F) sauf indication contraire.

Figure 17.2.1(A)



Note : Mêmes spécifications qu'à la figure 17.1.1(F) sauf indication contraire.

Présentation des renseignements complémentaires

comprend tous les éléments facultatifs pouvant figurer dans le tableau des renseignements sur les aliments supplémentés

Figure 18.1(F)

Voir les tableaux des articles B.29.002 et B.29.003 pour des nomenclatures équivalentes

Info-aliment supplémenté	
Portion MD (MM)	
Portions par contenant ##	
Calories ##### (#### kJ)	% valeur quotidienne*
Total des lipides ## g	## %
saturés ## g	## %
+ trans ## g	## %
polyinsaturés oméga-6 ## g	} ou
polyinsaturés oméga-3 ## g	
monoinsaturés ## g	
Total des glucides ## g	
Fibres alimentaires ## g	## %
Fibres solubles ## g	
Fibres insolubles ## g	
Sucres ## g	## %
Polyalcools ## g	
Amidon ## g	
Protéines ## g	
Cholestérol ### mg	## %
Sodium ##### mg	## %
Potassium ##### mg	## %
Calcium ##### mg	## %
Fer ## mg	## %
Vitamine A ### µg	## %
Vitamine C ## mg	## %
Vitamine D ## µg	## %
Vitamine E ## mg	## %
Vitamine K ## µg	## %
Thiamine ## mg	## %
Riboflavine ## mg	## %
Niacine ## mg	## %
Vitamine B ₆ ## mg	## %
Folate ### µg ÉFA	## %
Vitamine B ₁₂ ## µg	## %
Biotine ## µg	## %
Pantothénate ## mg	## %
Choline ### mg	## %
Phosphore ##### mg	## %
Iode ### µg	## %
Magnésium ### mg	## %
Zinc ## mg	## %
Sélénium ## µg	## %
Cuivre ### mg	## %
Manganèse ## mg	## %
Chrome ## µg	## %
Molybdène ## µg	## %
Chlorure ##### mg	## %
*5 % ou moins c'est peu , 15 % ou plus c'est beaucoup	
Supplémenté en†	
Ingrédient 1 ## xx	## %
Ingrédient 2 ## xx	## %
Ingrédient 3 ## xx	

Retrait de 6 points
Retrait de 12 points

Retrait de 6 points

Polyinsaturés ## g
oméga-6 ## g
oméga-3 ## g

Retrait de 12 points

Si la surface exposée disponible ne permet pas de placer tout renseignement complémentaire au-dessous de la déclaration obligatoire du potassium, du calcium et du fer, ces renseignements peuvent être placés dans le coin droit supérieur dans un cadre de 0,5 point qui partage son filet gauche avec le tableau

Note : Quant aux caractéristiques autres que celles relatives à l'ordre de présentation, à l'utilisation des retraits, et à la présentation des notes complémentaires, suivre le modèle prévu à la figure applicable du présent répertoire.

† Comprend les quantités naturelles et supplémentées

Présentation des renseignements complémentaires (suite)

comprend tous les éléments facultatifs pouvant figurer dans le tableau des renseignements sur les aliments supplémentés

Figure 18.1(A)

Voir les tableaux des articles B.29.002 et B.29.003 pour des nomenclatures équivalentes

Supplemented Food Facts	
Serving Size HM (MM)	
Servings Per Container ##	
Calories ##### (#### kJ)	% Daily Value*
Total Fat ## g	## %
Saturated ## g	## %
+ Trans ## g	## %
Omega-6 Polyunsaturated ## g	} ou
Omega-3 Polyunsaturated ## g	
Monounsaturated ## g	
Total Carbohydrate ## g	
Dietary Fibre ## g	## %
Soluble Fibre ## g	
Insoluble Fibre ## g	
Sugars ## g	## %
Sugar Alcohols ## g	
Starch ## g	
Protein ## g	
Cholesterol ### mg	## %
Sodium ##### mg	## %
Potassium ##### mg	## %
Calcium ##### mg	## %
Iron ## mg	## %
Vitamin A ### µg	## %
Vitamin C ## mg	## %
Vitamin D ## µg	## %
Vitamin E ## mg	## %
Vitamin K ## µg	## %
Thiamine ## mg	## %
Riboflavin ## mg	## %
Niacin ## mg	## %
Vitamin B ₆ ## mg	## %
Folate ### µg DFE	## %
Vitamin B ₁₂ ## µg	## %
Biotin ## µg	## %
Pantothenate ## mg	## %
Choline ### mg	## %
Phosphorous ##### mg	## %
Iodide ### µg	## %
Magnesium ### mg	## %
Zinc ## mg	## %
Selenium ## µg	## %
Copper ### mg	## %
Manganese ## mg	## %
Chromium ## µg	## %
Molybdenum ## µg	## %
Chloride ##### mg	## %
*5% or less is a little, 15% or more is a lot	
Supplemented with†	
Ingredient 1 ## xx	## %
Ingredient 2 ## xx	## %
Ingredient 3 ## xx	

Retrait de 6 points
Retrait de 12 points

Retrait de 6 points
Polyunsaturated ## g
Omega-6 ## g
Omega-3 ## g
Retrait de 12 points

Si la surface exposée disponible ne permet pas de placer tout renseignement complémentaire au-dessous de la déclaration obligatoire du potassium, du calcium et du fer, ces renseignements peuvent être placés dans le coin droit supérieur dans un cadre de 0,5 point qui partage son filet gauche avec le tableau

Note : Quant aux caractéristiques autres que celles relatives à l'ordre de présentation, à l'utilisation des retraits, et à la présentation des notes complémentaires, suivre le modèle prévu à la figure applicable du présent répertoire.

Présentation bilingue des renseignements complémentaires

comprend tous les éléments facultatifs
pouvant figurer dans le tableau des
renseignements sur les aliments
supplémentés

Figure 19.1(B)

Voir les tableaux des articles
B.29.002 et B.29.003 pour des
nomenclatures équivalentes

Retrait de 6 points
Retrait de 12 points

Espace avant et après
la barre oblique

Info-aliment supplémenté Supplemented Food Facts	
Portion MD (MM) / Serving Size HM (MM)	
Portions par contenant ##	
Servings Per Container ##	
Calories ##### (#### kJ)	% valeur quotidienne* % Daily Value*
Total des lipides / Fat ## g	## %
saturés / Saturated ## g	## %
+ trans / Trans ## g	
→ polyinsaturés / Polyunsaturated ## g	
→ oméga-6 / Omega-6 ## g	
oméga-3 / Omega-3 ## g	
monoinsaturés / Monounsaturated ## g	
Total des glucides / Carbohydrate ## g	
Fibres alimentaires / Dietary Fibre ## g	## %
Fibres solubles / Soluble Fibre ## g	
Fibres insolubles / Insoluble Fibre ## g	
Sucres / Sugars ## g	## %
Polyalcools / Sugar Alcohols ## g	
Amidon / Starch ## g	
Protéines / Protein ## g	
Cholestérol / Cholesterol ### mg	## %
Sodium ##### mg	## %
Potassium ##### mg	## %
Calcium ##### mg	## %
Fer / Iron ## mg	## %
Vitamine A / Vitamin A ### µg	## %
Vitamine C / Vitamin C ## mg	## %
Vitamine D / Vitamin D ## µg	## %
Vitamine E / Vitamin E ## mg	## %
Vitamine K / Vitamin K ## µg	## %
Thiamine ## mg	## %
Riboflavine / Riboflavin ## mg	## %
Niacine / Niacin ## mg	## %
Vitamine B ₆ / Vitamin B ₆ ## mg	## %
Folate ### µg ÉFA / DFE	## %
Vitamine B ₁₂ / Vitamin B ₁₂ ## µg	## %
Biotine / Biotin ## µg	## %
Pantothénate / Pantothenate ## mg	## %
Choline ### mg	## %
Phosphore / Phosphorous ##### mg	## %
Iode / Iodide ### µg	## %
Magnésium / Magnesium ### mg	## %
Zinc ## mg	## %
Sélénium / Selenium ## µg	## %
Cuivre / Copper ### mg	## %
Manganèse / Manganese ## mg	## %
Chrome / Chromium ## µg	## %
Molybdène / Molybdenum ## µg	## %
Chlorure / Chloride ##### mg	## %
*5 % ou moins c'est peu , 15 % ou plus c'est beaucoup *5% or less is a little , 15% or more is a lot	
Supplémenté en / Supplemented with†	
Ingrédient 1 / Ingredient 1 ## xx	## %
Ingrédient 2 / Ingredient 2 ## xx	## %
Ingrédient 3 / Ingredient 3 ## xx	
† Comprend les quantités naturelles et supplémentées † Includes naturally occurring and supplemental amounts	

Note : Quant aux caractéristiques autres que
celles relatives à l'ordre de présentation,
à l'utilisation des retraits, et à la
présentation des notes complémentaires,
suivre le modèle prévu à la figure
applicable du présent répertoire.
L'ordre de la langue indiqué dans cette
figure peut être inversé.