

# ANLEITUNG ZUR SICHEREN VERWENDUNG EINER NICHT MEDIZINISCHEN MASKE ODER GESICHTSBEDECKUNG

## WAS SIE TUN SOLLTEN



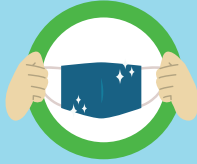
Tragen Sie eine nicht medizinische Maske oder Gesichtsbdeckung, um andere Menschen zu schützen



Stellen Sie sicher, dass die Maske aus mindestens zwei Lagen dicht gewebten Stoffs besteht



Überprüfen Sie die Maske auf Risse und Löcher



Stellen Sie sicher, dass die nicht medizinische Maske oder Gesichtsbdeckung sauber und trocken ist



Waschen Sie Ihre Hände oder benutzen Sie ein Händedesinfektionsmittel auf Alkoholbasis, bevor und nachdem Sie die Maske oder das Gesicht berühren haben



Verwenden Sie die Ohrschlaufen oder Bänder, um die Maske auf- und abzusetzen



Stellen Sie sicher, dass Nase und Mund vollständig bedeckt sind



Ersetzen und waschen Sie Ihre Maske, sobald sie feucht oder schmutzig wird



Waschen Sie Ihre Maske mit heißem Seifenwasser und lassen Sie sie vollständig trocknen, bevor Sie sie wieder tragen



Lagern Sie wiederverwendbare Masken in einer sauberen Papiertüte, bis Sie sie wieder tragen



Entsorgen Sie Masken, die nicht gewaschen werden können, nach der Nutzung in einem mit einem Plastiksack ausgelegten Mülleimer

## TRAGEN SIE IHREN TEIL BEI.

Tragen Sie eine nicht medizinische Maske oder eine Gesichtsbdeckung, um andere Menschen zu schützen, wenn Sie nicht zwei Meter Abstand halten können.

### FOLGENDEN PERSONEN WIRD DAS TRAGEN EINER NICHT MEDIZINISCHEN MASKE NICHT EMPFOHLEN:

- Personen, die an einer Krankheit oder Behinderung leiden, die es Ihnen erschwert, eine Maske auf- und abzusetzen
- Personen, die Atembeschwerden haben
- Kinder, die das 2. Lebensjahr noch nicht vollendet haben

## URTEILEN SIE NICHT ÜBER ANDERE, WEIL SIE KEINE MASKE TRAGEN.

Freundlichkeit ist wichtig, da einige Personen unter Umständen keine Maske oder Gesichtsbdeckung tragen können.

## WAS SIE UNTERLASSEN SOLLTEN



Tragen Sie keine Masken, die feucht, schmutzig oder beschädigt sind



Tragen Sie keine lose Maske



Berühren Sie die Maske nicht, während Sie sie tragen



Nehmen Sie die Maske nicht ab, um mit jemandem zu sprechen



Hängen Sie die Maske nicht um Ihren Hals oder an Ihre Ohren.



Teilen Sie Ihre Maske nicht mit anderen



Lassen Sie Ihre benutzte Maske nicht in Reichweite von anderen Personen

Denken Sie immer daran, dass das Tragen einer nicht medizinischen Maske oder Gesichtsbdeckung allein nicht vor der Verbreitung von COVID-19 schützt. Sie müssen zudem Ihre Hände häufig waschen, Abstand zu anderen Personen wahren und zu Hause bleiben, wenn Sie krank sind.

