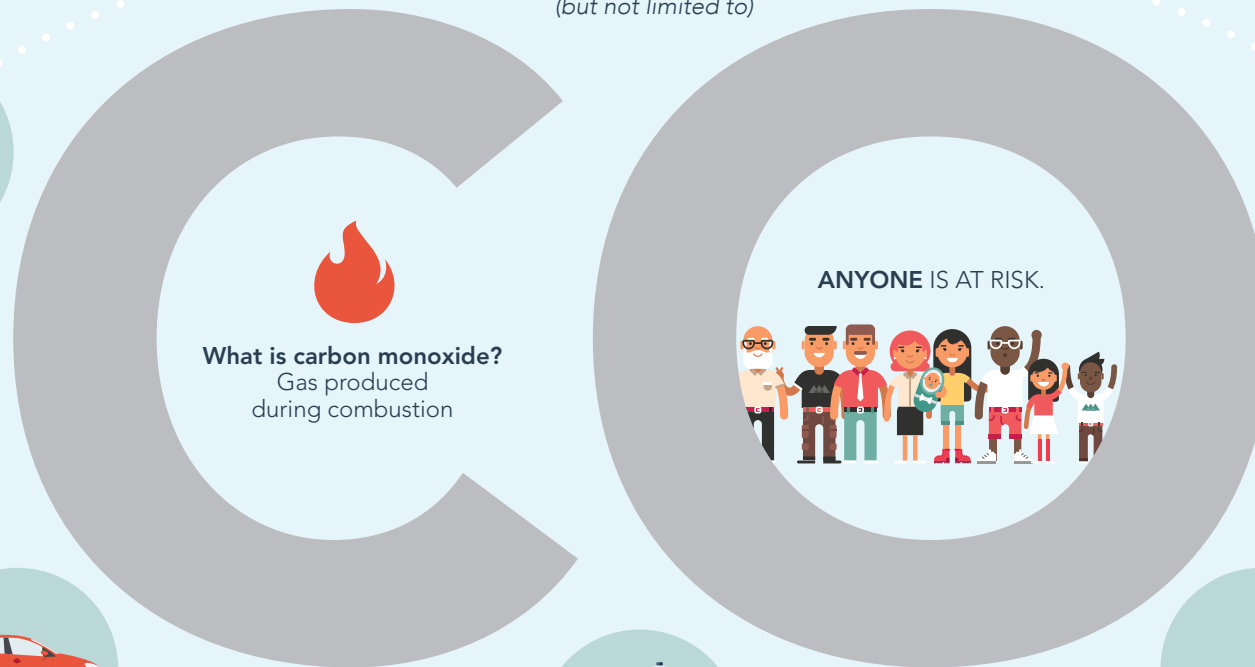


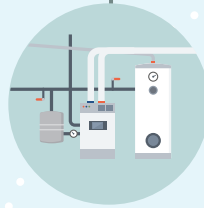
# CARBON MONOXIDE (CO)

Healthycanadians.gc.ca/IndoorAir  
 HC.air.SC@canada.ca

TYPICAL INDOOR SOURCES  
 OF CARBON MONOXIDE ARE  
 (but not limited to)



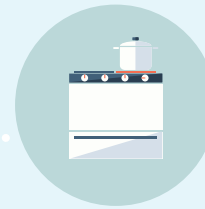
Heating appliances  
 (furnace, gas water heater)



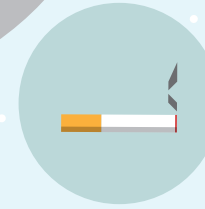
Fireplaces/  
 Wood Stoves



Cars



Cooking and household appliances  
 (gas stove, barbecue, gas dryer)



Cigarettes



Gas powered generators



Gas powered equipment  
 (lawnmower, snowblower)

CARBON  
 MONOXIDE HAS:



NO smell



NO taste



NO colour

HEALTH EFFECTS OF CO



Dizziness/  
 Confusion



Headaches



Chest Pain

LOW CONCENTRATION



Loss of  
 Consciousness



Coma



Death

HIGH CONCENTRATION

TO PREVENT CO POISONING

- 1 **INSTALL** a certified CO alarm near bedrooms
- 2 **CLEAN** chimney
- 3 **DON'T** use barbecue or power generator indoors
- 4 **DON'T** idle car or run gas-powered equipment in garage
- 5 **MAINTAIN** stoves/fireplaces and have your furnace checked annually



WHAT TO DO IF  
 ALARM SOUNDS



Leave immediately



Call 9-1-1



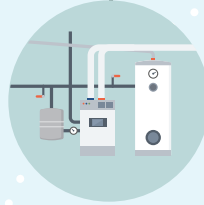
Do not re-enter

# MONOXYDE DE CARBONE (CO)

Canadiensensante.gc.ca/airinterieur  
HC.air.SC@canada.ca

## SOURCES TYPIQUES DE MONOXYDE DE CARBONE À L'INTÉRIEUR (entre autres)

Appareils de chauffage (fournaise, chauffe-eau à gaz)



Foyers/ poêle à bois



Automobiles



Appareils ménagers et de cuisson (cuisinière à gaz, barbecue, sècheuse à gaz)



Cigarettes



Générateurs d'électricité fonctionnant à essence



Équipement fonctionnant à essence (tondeuse à gazon, souffleuse à neige)



## LE MONOXYDE DE CARBONE N'A :



PAS d'odeur



PAS de goût



PAS de couleur

## EFFETS DU CO SUR LA SANTÉ



Étourdissements/ confusion



Maux de tête



Douleur à la poitrine

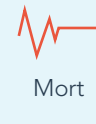
FAIBLE CONCENTRATION



Perte de conscience



Coma



Mort

FORTE CONCENTRATION

## COMMENT PRÉVENIR UNE INTOXICATION AU CO

- 1** **INSTALLEZ** un détecteur de monoxyde de carbone certifié près des chambres à coucher
- 2** **NETTOYEZ** votre cheminée
- 3** **ÉVITEZ** d'utiliser un barbecue ou un générateur d'électricité à l'intérieur
- 4** **ÉVITEZ** de laisser tourner le moteur de votre voiture ou d'équipement à essence au ralenti dans le garage
- 5** **ENTRETIENEZ** les poêles et les foyers et faites inspecter votre fournaise annuellement



## QUOI FAIRE SI L'ALARME SONNE



Sortez immédiatement



Appelez le 9-1-1



Ne retournez pas à l'intérieur