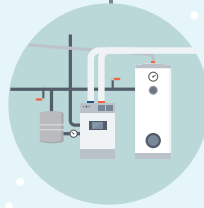


MONOXYDE DE CARBONE (CO)

Canadiensensante.gc.ca/airinterieur
HC.air.SC@canada.ca

SOURCES TYPIQUES DE MONOXYDE DE CARBONE À L'INTÉRIEUR (entre autres)

Appareils de chauffage (fournaise, chauffe-eau à gaz)



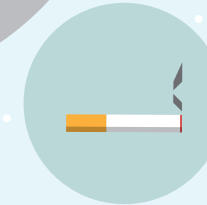
Foyers/ poêle à bois



Automobiles



Appareils ménagers et de cuisson (cuisinière à gaz, barbecue, sècheuse à gaz)



Cigarettes



Générateurs d'électricité fonctionnant à essence



Équipement fonctionnant à essence (tondeuse à gazon, souffleuse à neige)



LE MONOXYDE DE CARBONE N'A :



PAS d'odeur



PAS de goût



PAS de couleur

EFFETS DU CO SUR LA SANTÉ



Étourdissements/ confusion

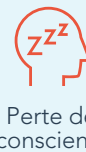


Maux de tête



Douleur à la poitrine

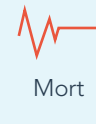
FAIBLE CONCENTRATION



Perte de conscience



Coma



Mort

FORTE CONCENTRATION

COMMENT PRÉVENIR UNE INTOXICATION AU CO

- 1** **INSTALLEZ** un détecteur de monoxyde de carbone certifié près des chambres à coucher
- 2** **NETTOYEZ** votre cheminée
- 3** **ÉVITEZ** d'utiliser un barbecue ou un générateur d'électricité à l'intérieur
- 4** **ÉVITEZ** de laisser tourner le moteur de votre voiture ou d'équipement à essence au ralenti dans le garage
- 5** **ENTRETIENEZ** les poêles et les foyers et faites inspecter votre fournaise annuellement



QUOI FAIRE SI L'ALARME SONNE



Sortez immédiatement



Appelez le 9-1-1



Ne retournez pas à l'intérieur