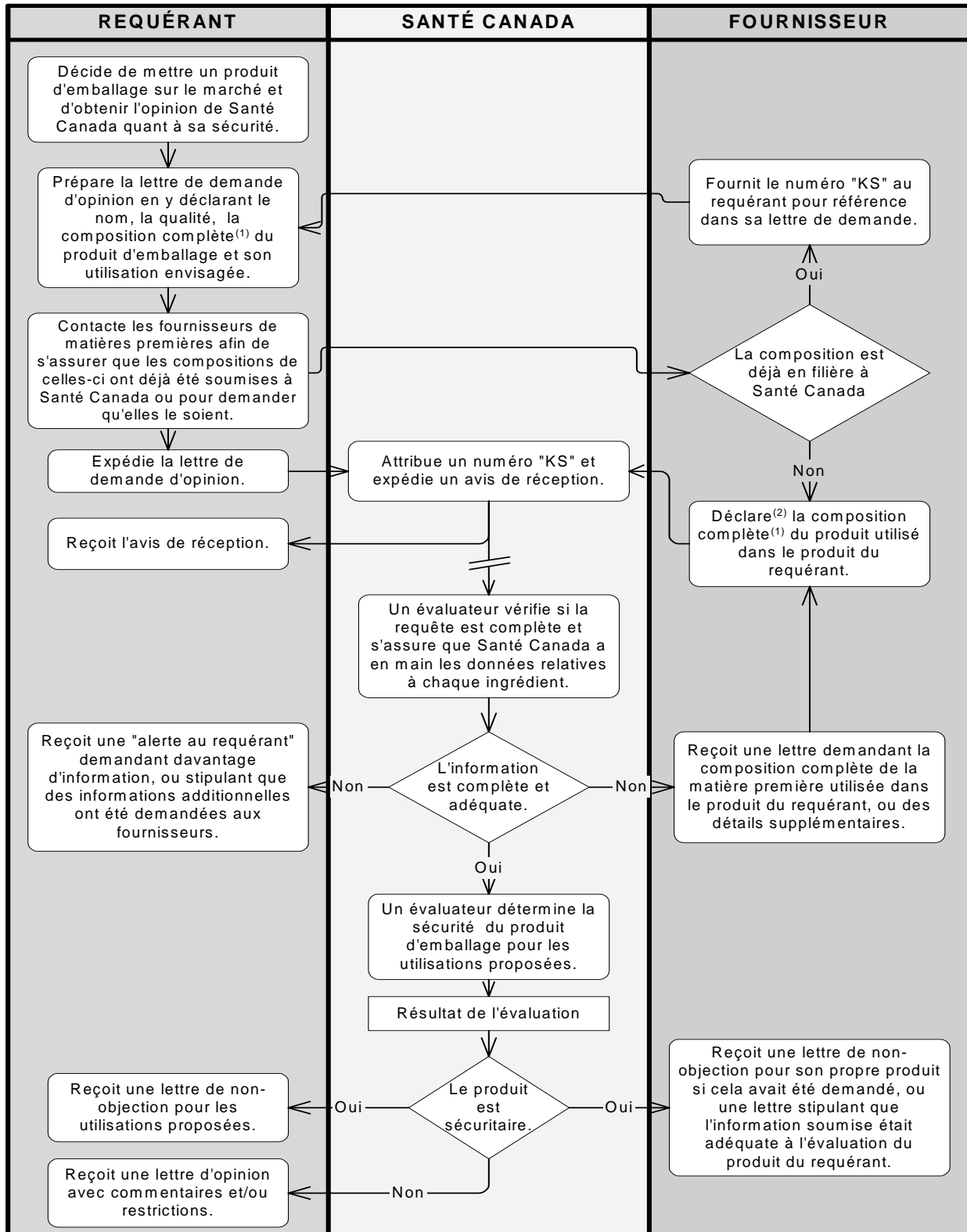


PROCESSUS DE SANTÉ CANADA POUR L'ÉVALUATION DES PRODUITS D'EMBALLAGE



Notes:

(1) La composition complète est sous forme d'une liste quantitative de tous les ingrédients dans laquelle chacun de ceux-ci est identifié par son nom chimique et/ou commercial, sa qualité et le nom de son fournisseur.

(2) L'information soumise par le fournisseur du requérant demeure confidentielle auprès de Santé Canada si cela est demandé.