

Changements au Programme de parrainage des époux, des conjoints de fait et des partenaires conjugaux

RÉUNIR LES FAMILLES

Décembre 2015

Nouveau processus amélioré (15 décembre 2016)

2 trousse de demande
distinctes, l'une pour les demandes présentées
au Canada, l'autre pour celles présentées à l'étranger



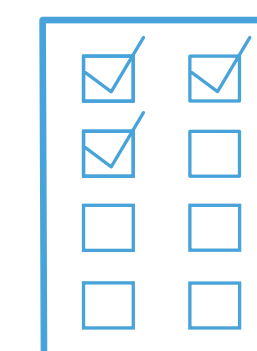
1 trousse de demande pour tout le monde

180 pages de guides
différents selon qu'ils visent les demandes
présentées à l'étranger ou au Canada



1 guide, 75 pages

14 guides et listes de vérification



1 liste de vérification

3 questionnaires sur les relations
1 formulaire d'évaluation du parrainage



**1 formulaire sur les relations et l'évaluation
du parrainage**

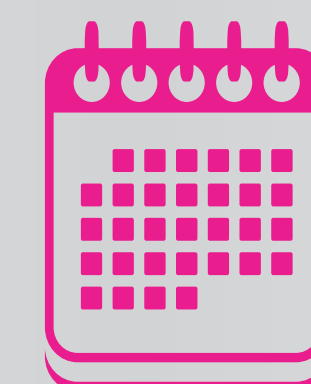
Examens médicaux et certificats de police exigés
au préalable



Examens médicaux et certificats de police exigés
à une étape ultérieure du processus

DÉLAIS DE TRAITEMENT

Jusqu'à **26 mois***



12 mois pour les demandeurs*

*Dans 80 % des cas