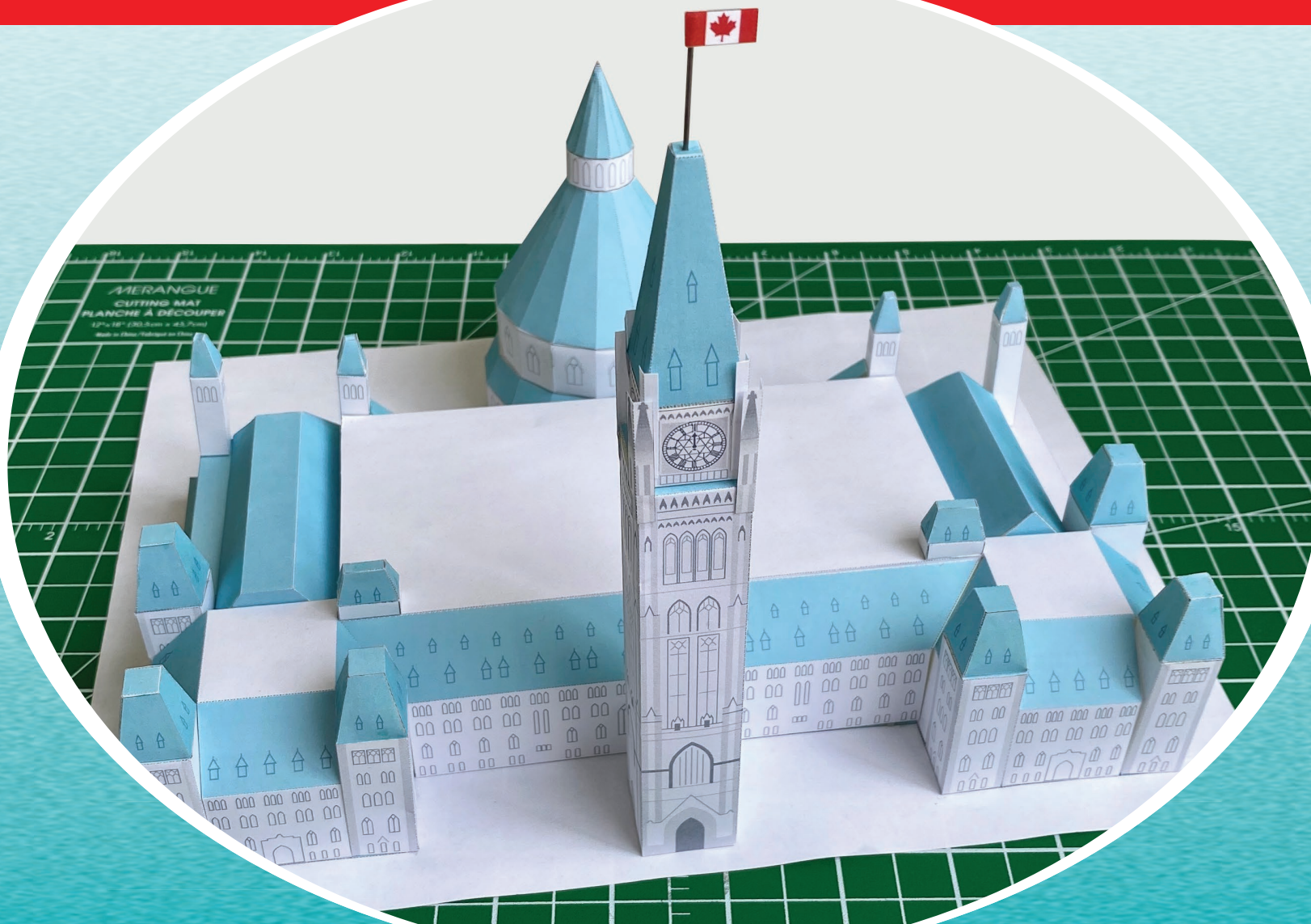




Patrimoine
canadien

Canadian
Heritage

Canada



À imprimer, couper et assembler chez vous!

Maquette 3D du Parlement du Canada

Relevez le défi de fabriquer une maquette en papier de l'édifice du Centre et de la tour de la Paix du Parlement à Ottawa : à imprimer, couper et assembler chez vous!

Ce projet divertissant mettra vos talents de bricoleur à l'épreuve. Dans ce document, vous trouverez des instructions visuelles qui vous indiqueront comment assembler votre maquette. Les pièces sont numérotées et les illustrations vous montrent où positionner les pièces assemblées. Êtes-vous prêts à relever le défi?

Pour commencer, essayez d'assembler uniquement la tour de la Paix. Ensuite, lorsque vous vous sentirez d'attaque, pourquoi ne pas essayer le reste de l'édifice du Centre? Attention : c'est tout un défi, et il vous faudra probablement plusieurs heures pour compléter l'assemblage!

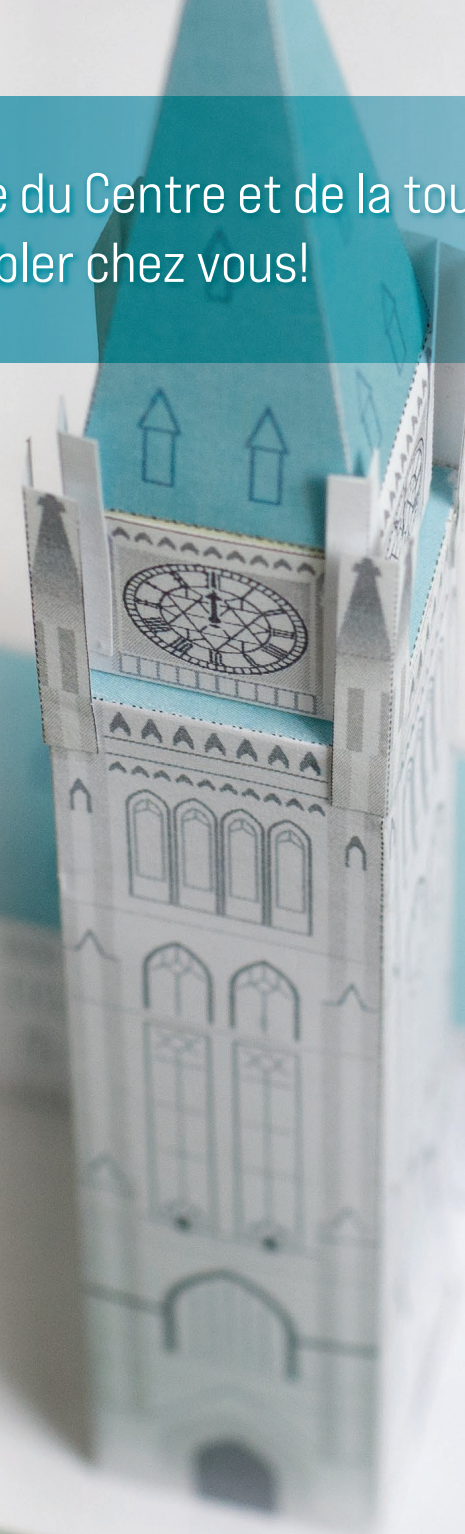
Ce dont vous avez besoin :

- Une imprimante (l'impression en couleur est recommandée)
- 22 feuilles de papier blanc format lettre (8 ½ po x 11 po)
- Des ciseaux
- Un couteau de bricolage
- De la colle
- Une règle

Trucs & astuces :

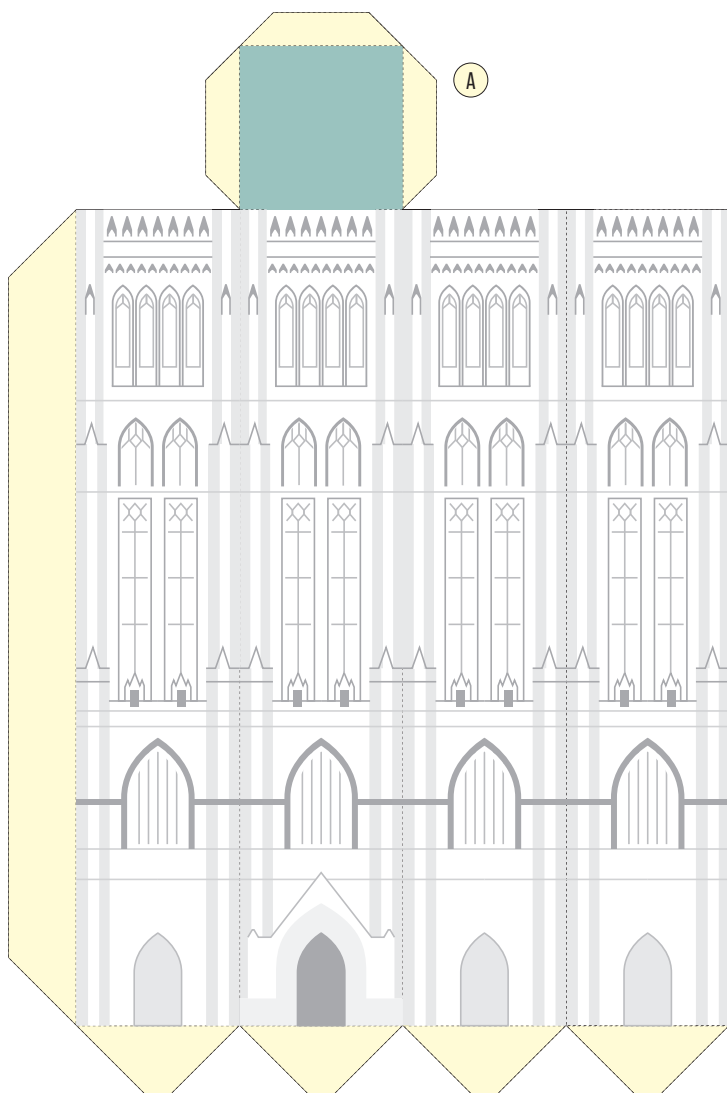
- Pour la tour de la Paix et l'édifice du Centre complet, des gabarits ont été fournis pour la base des bâtiments pour vous aider à placer les structures assemblées. Ces gabarits fournissent un tracé de l'assise des bâtiments, où vous pouvez positionner votre projet pour vous assurer que tout s'aligne comme il se doit.
Il est recommandé de coller les structures assemblées à la base avec de la colle, afin d'assurer que tout reste bien en place.
- Pour bien assembler vos pièces, **coupez le long des lignes continues à l'extérieur des pièces, et pliez le long des lignes pointillées.**
- **Les rabats jaunes sont conçus pour être collés,** soit pour bâtir les pièces individuelles, ou pour assembler les structures dans leur ensemble.
- **La clé, c'est la précision!** Afin d'assurer que vos plis soient bien nets, essayez de faire vos plis le long du rebord d'une règle.
- Quelques-unes des pièces sont très petites. N'hésitez pas à modifier votre équipement pour vous aider, par exemple en vous servant d'une loupe.

Bonne chance, et amusez-vous bien!

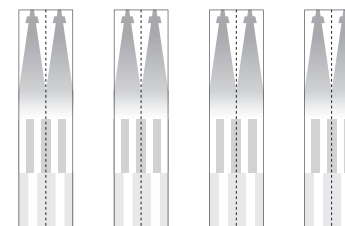
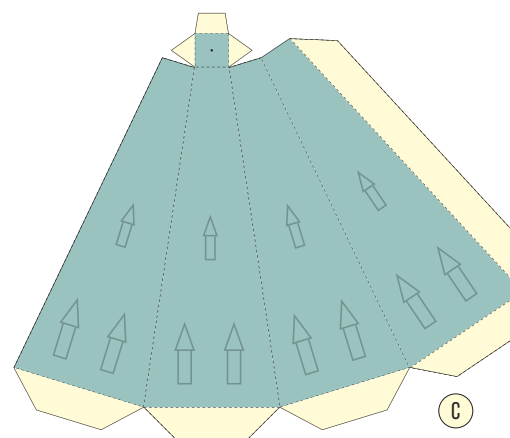


La tour de la Paix : pièces à imprimer, couper et assembler

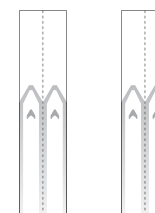
Veillez imprimer cette page en taille réelle.



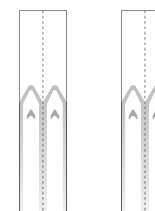
F



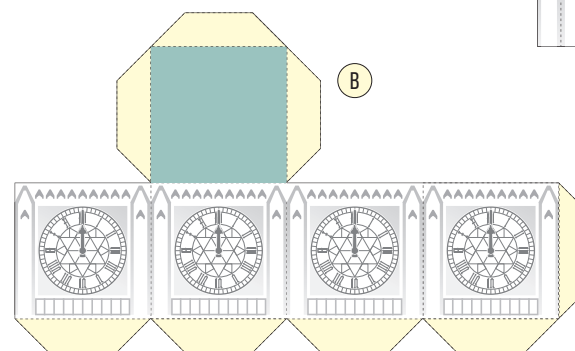
E



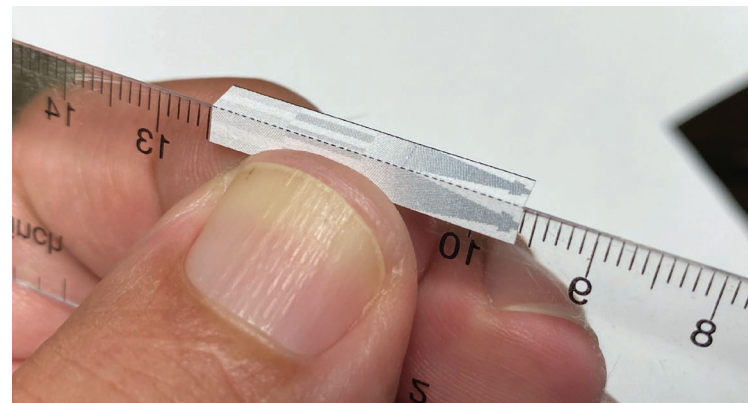
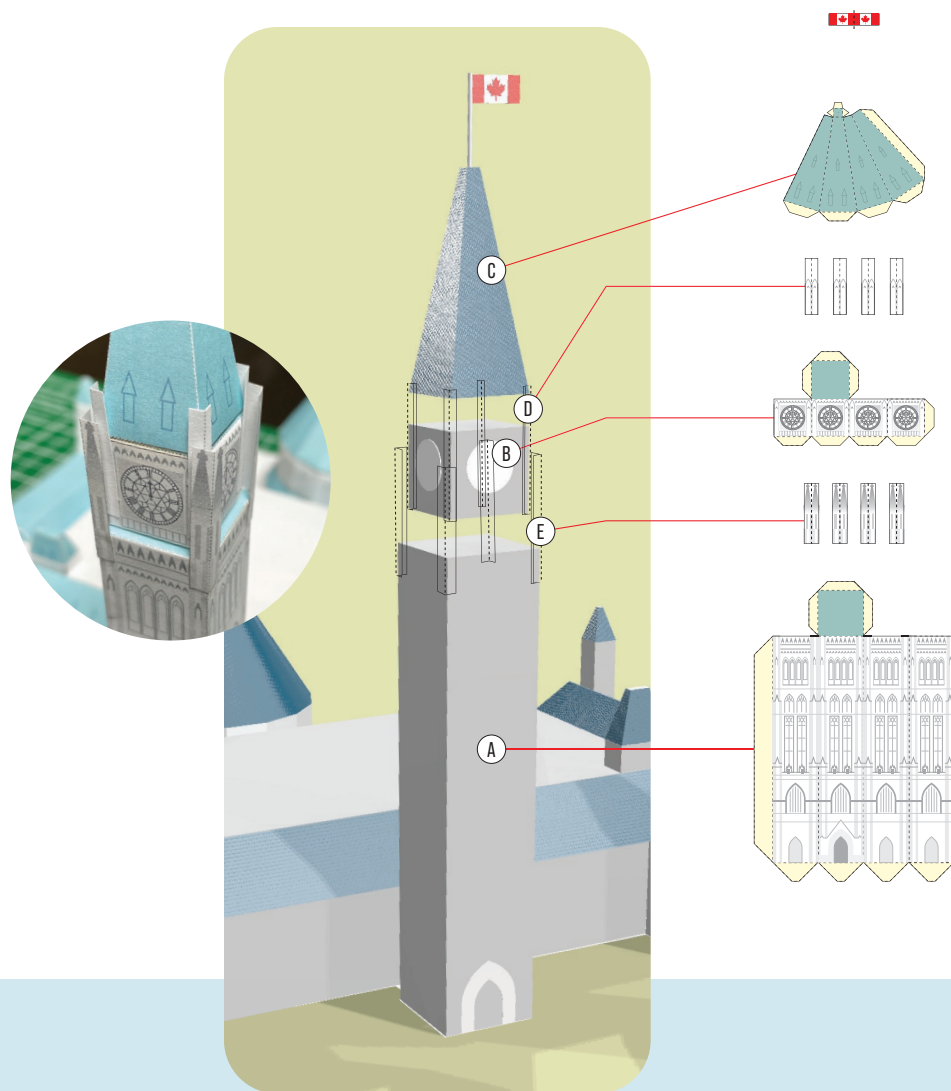
D



B

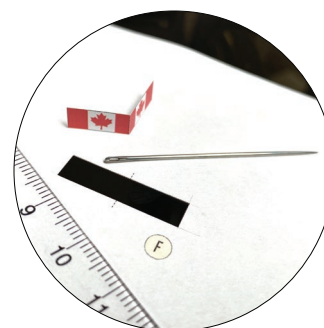


La tour de la Paix : instructions d'assemblage

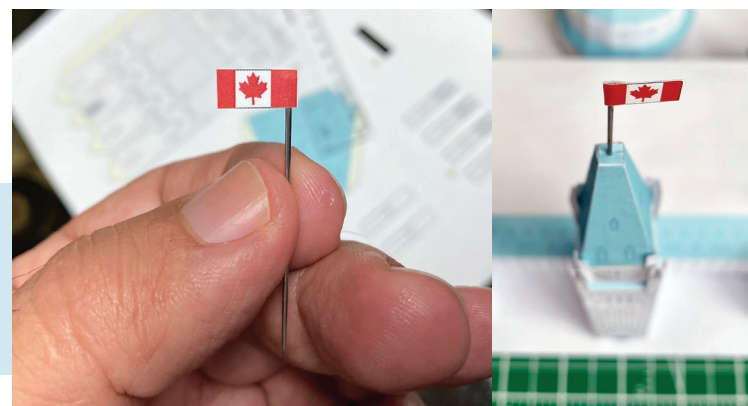


Astuce!

Vous pouvez utiliser un couteau de bricolage délicatement sur les lignes de pliage pointillées — afin d'éviter de les couper — et ensuite appuyer légèrement le papier sur le bord d'une règle fine pour le plier avec précision.



Une aiguille ou un cure-dents pourrait être utilisé comme mât de drapeau et être inséré sur la tour.

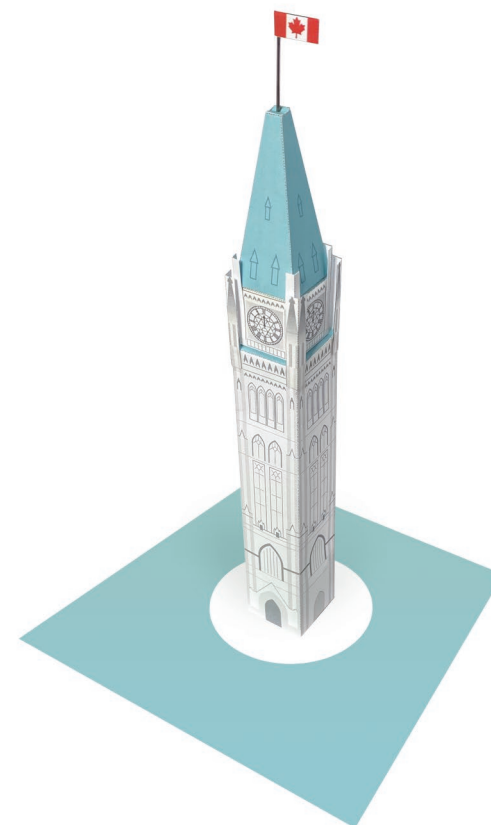
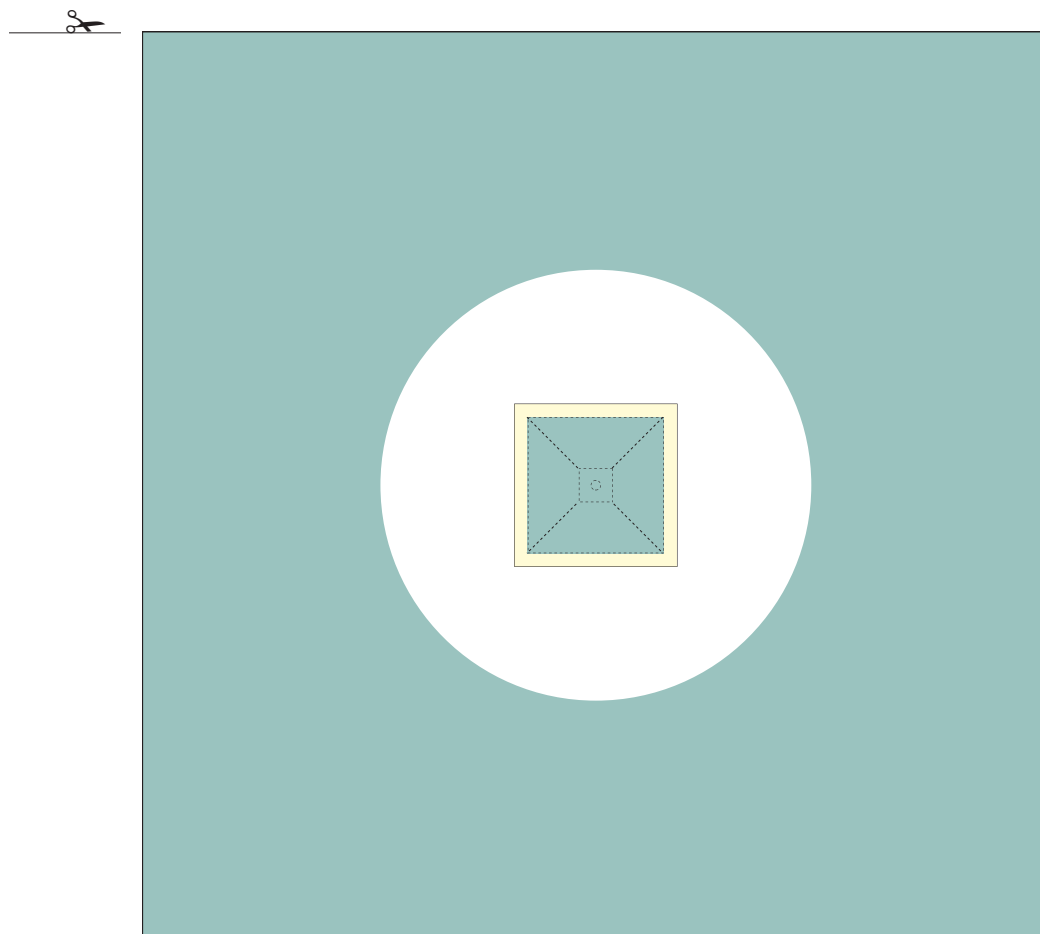


Si vous voulez construire uniquement la tour de la Paix,

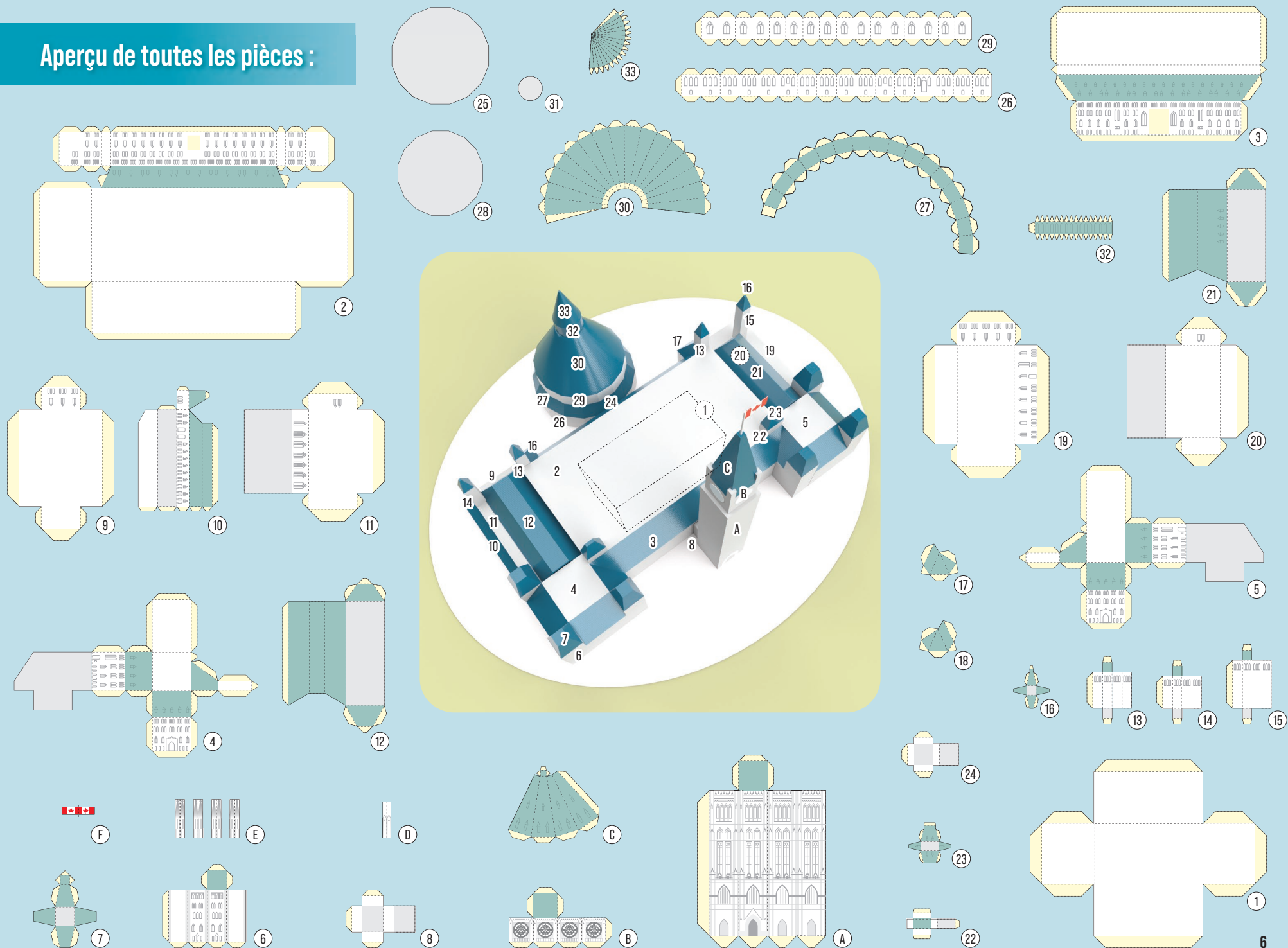
vous pouvez l'assembler sur cette base :

Sinon,

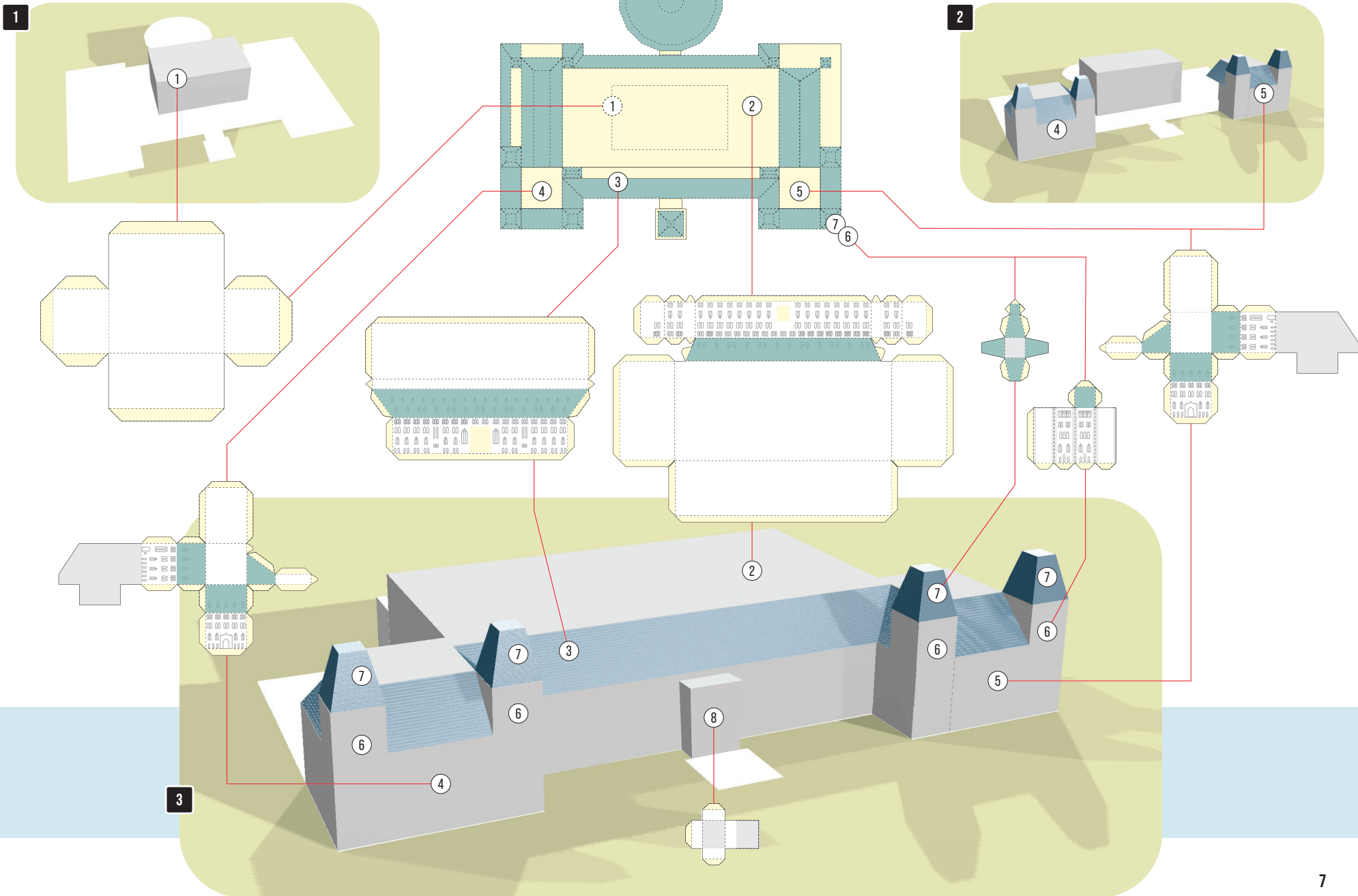
passez aux pages suivantes. ➡



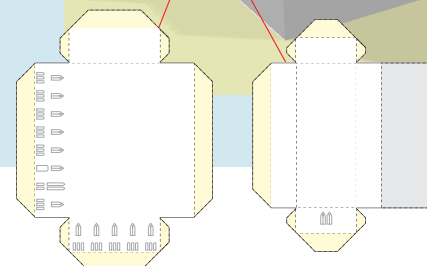
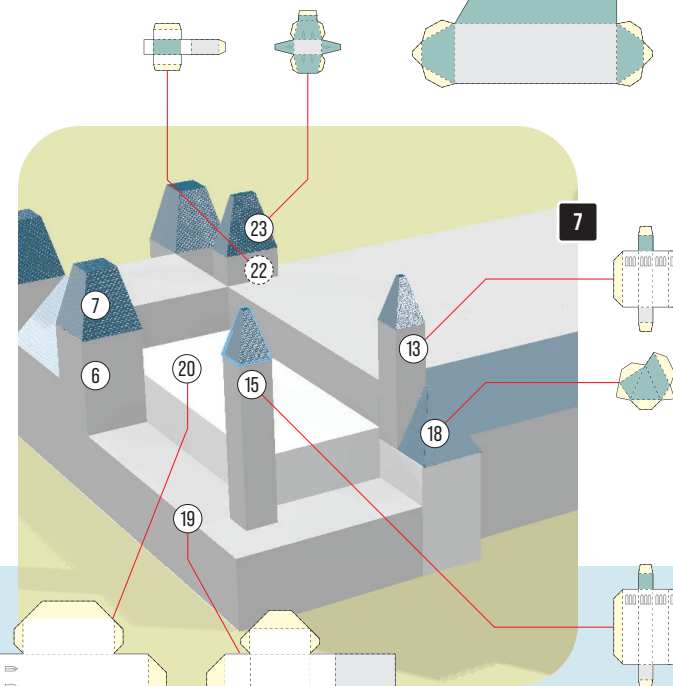
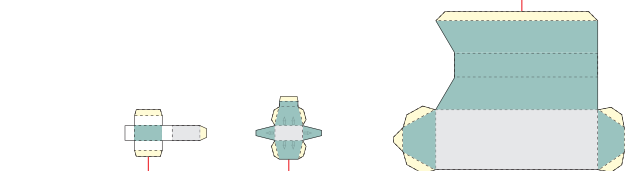
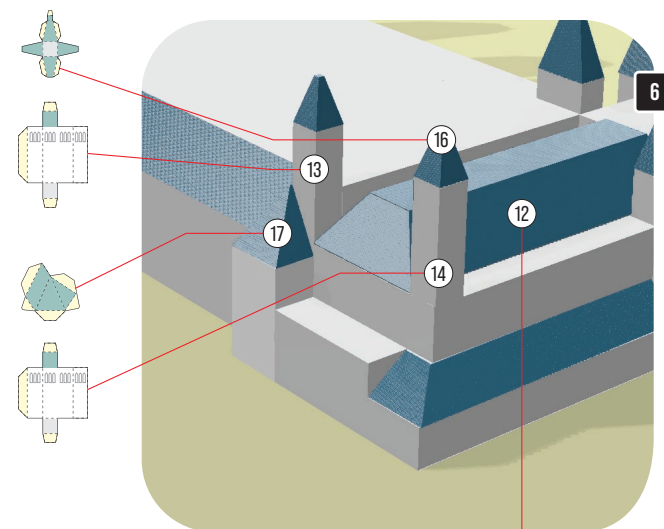
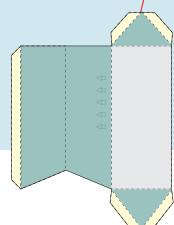
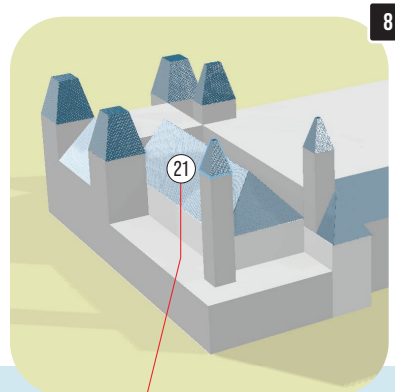
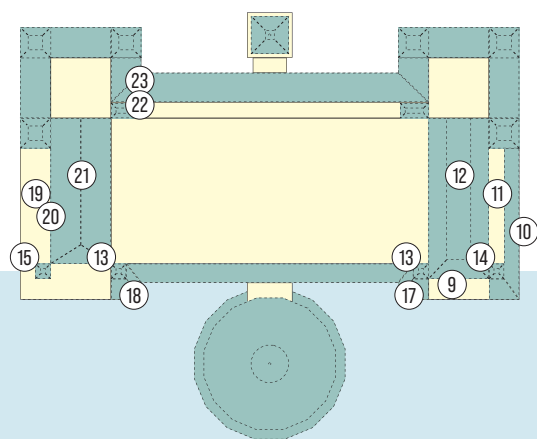
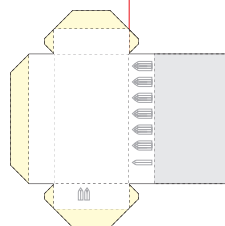
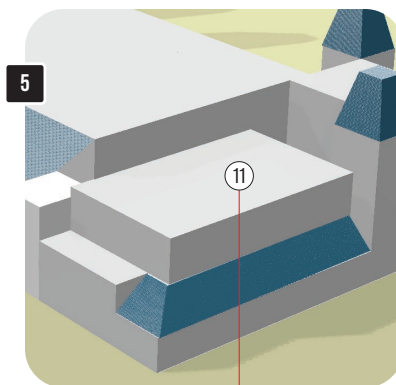
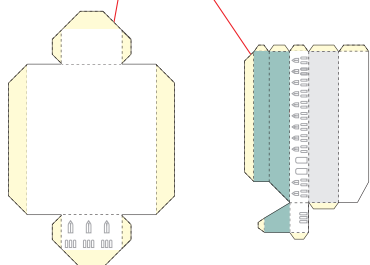
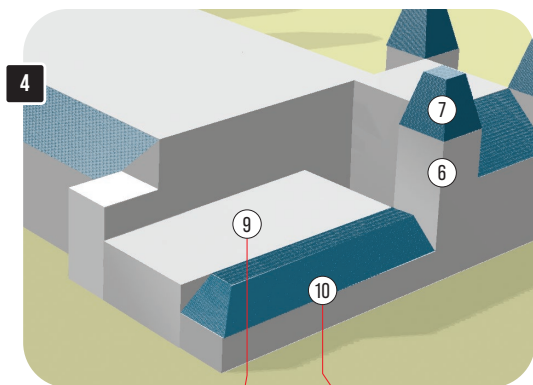
Aperçu de toutes les pièces :



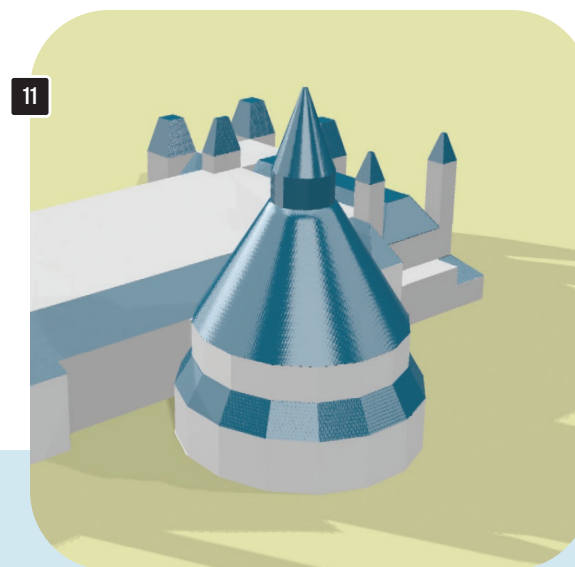
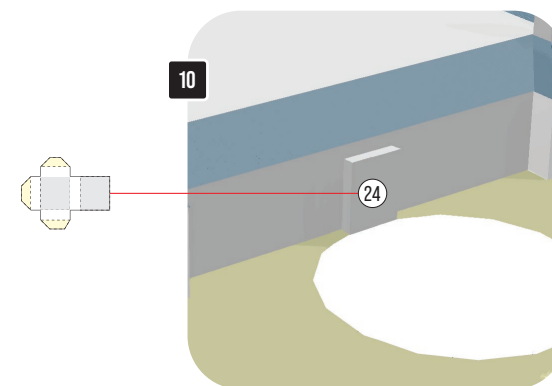
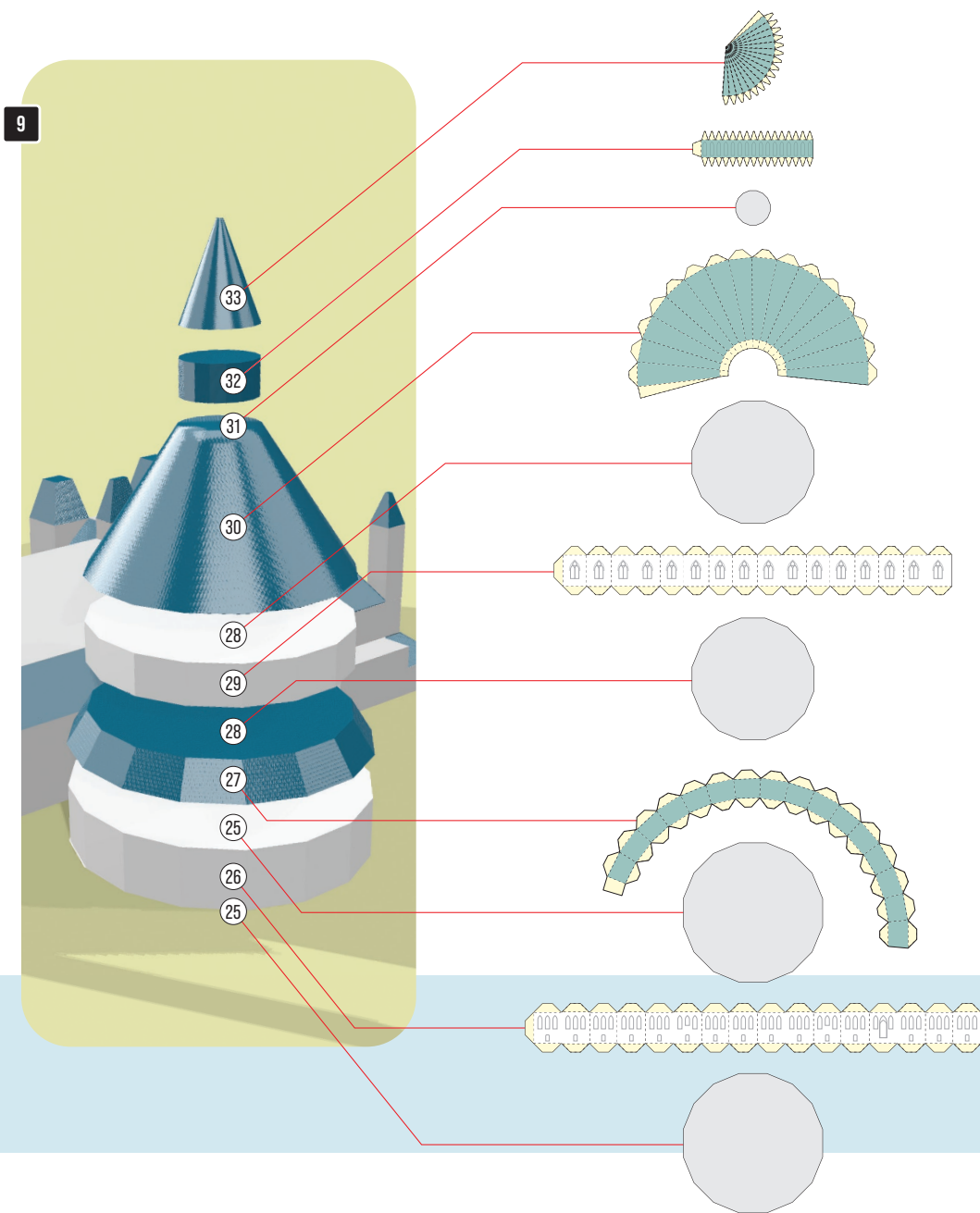
L'édifice du Centre : instructions d'assemblage (1 sur 3)



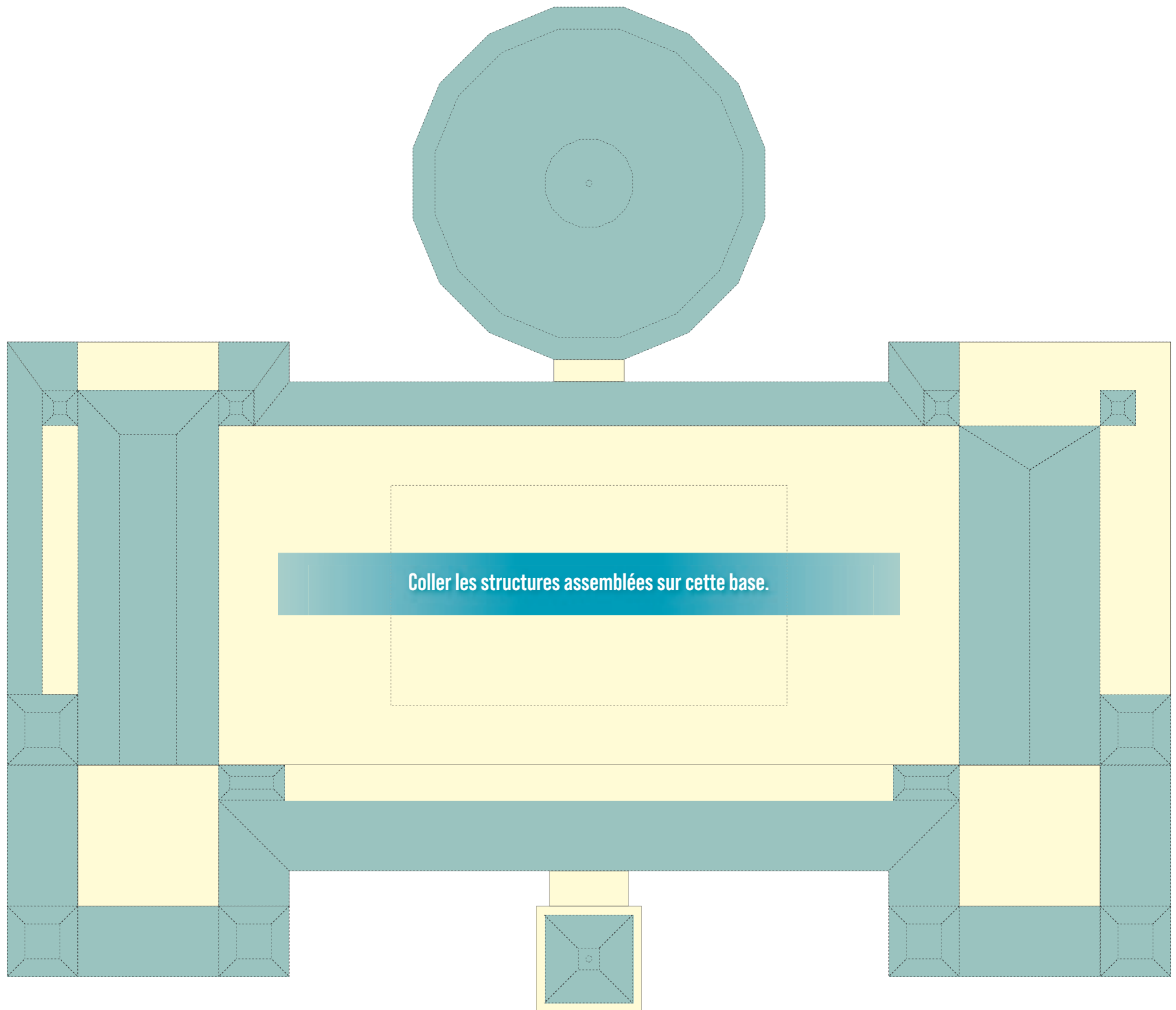
L'édifice du Centre : instructions d'assemblage [2 sur 3]



L'édifice du Centre (la Bibliothèque du Parlement) : instructions d'assemblage (3 sur 3)

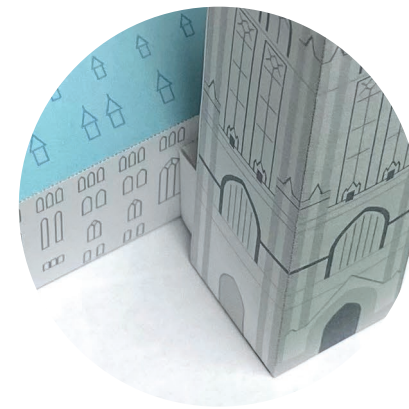
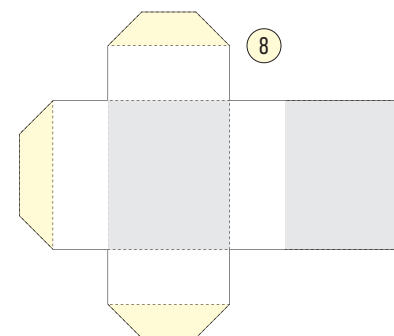
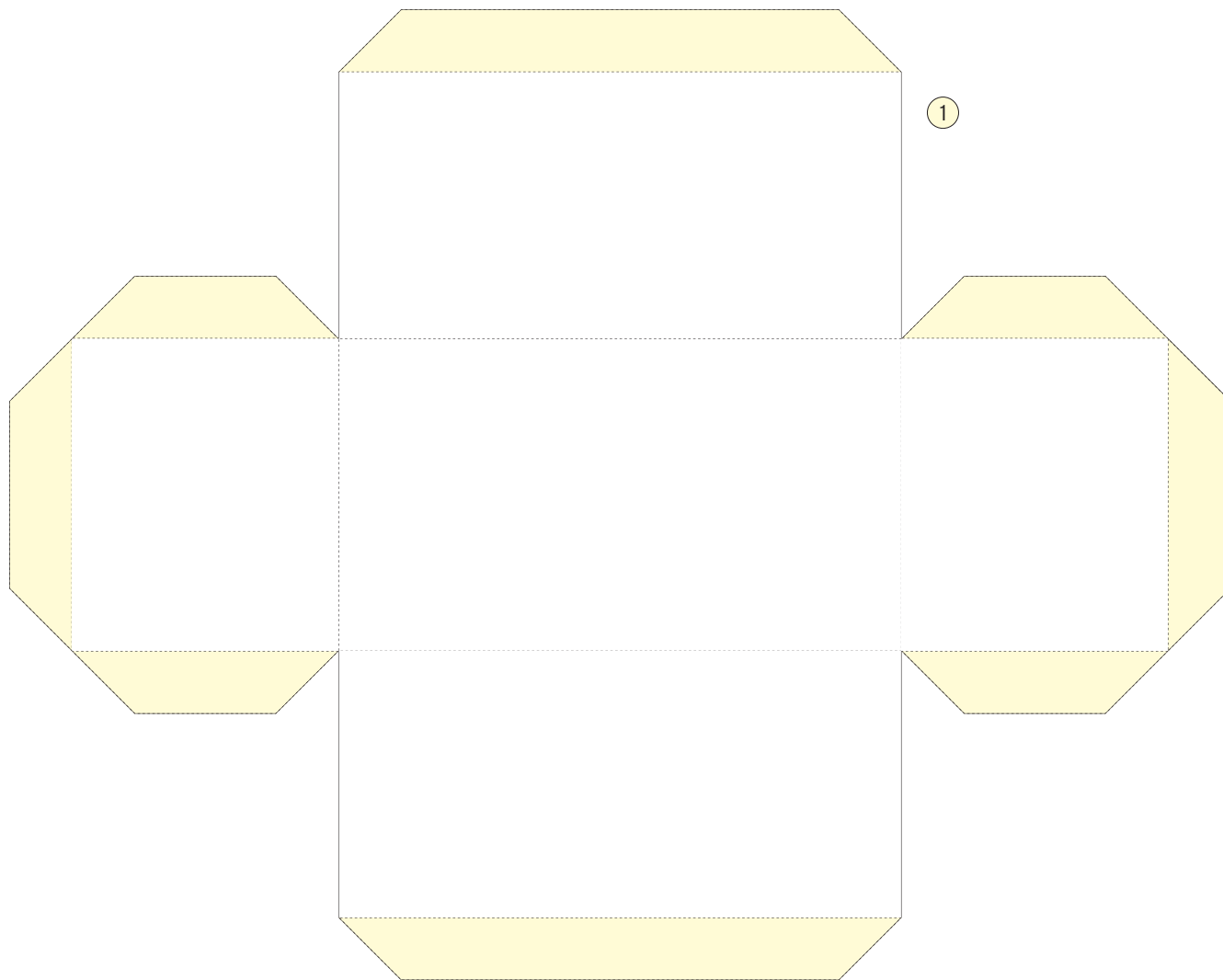


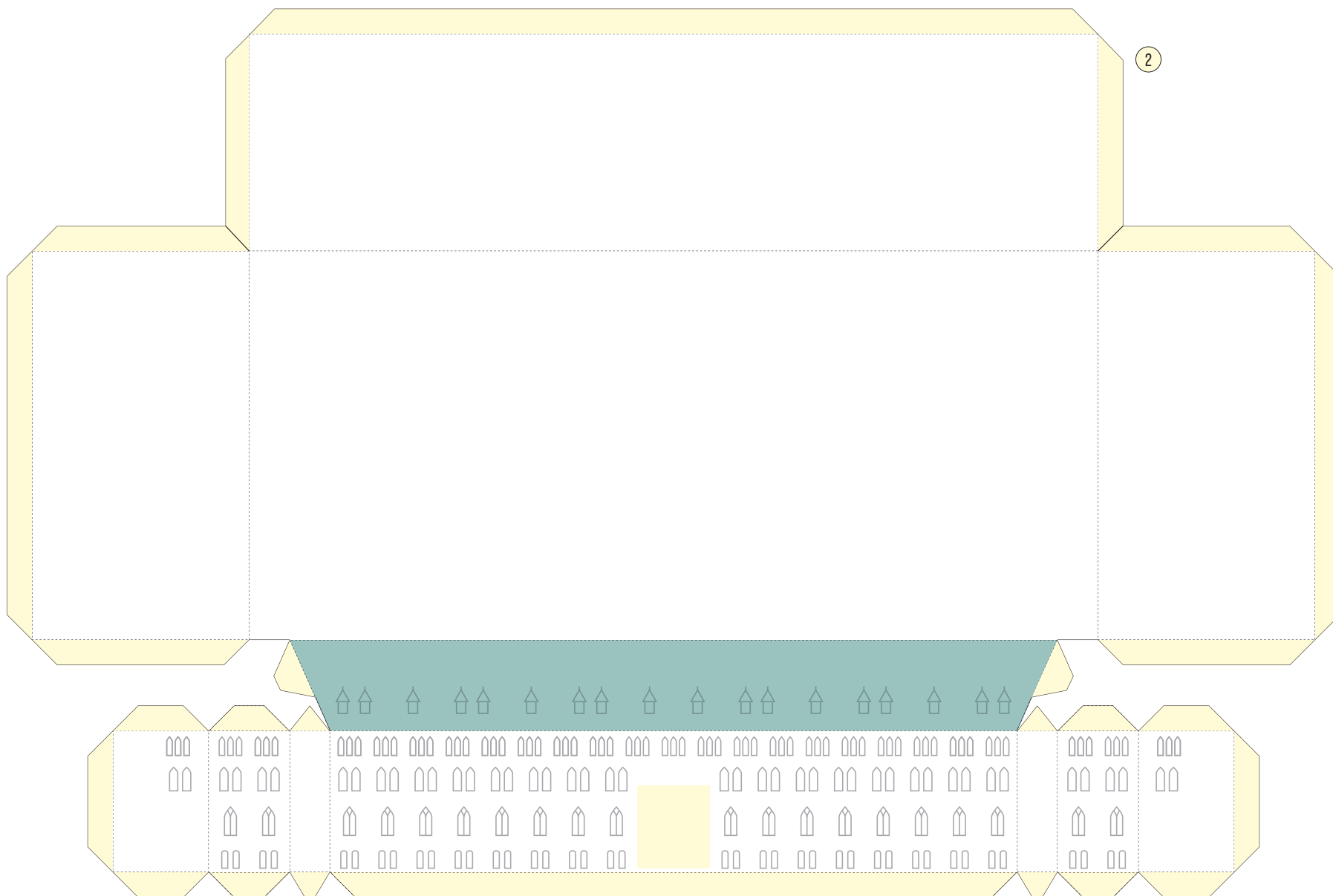


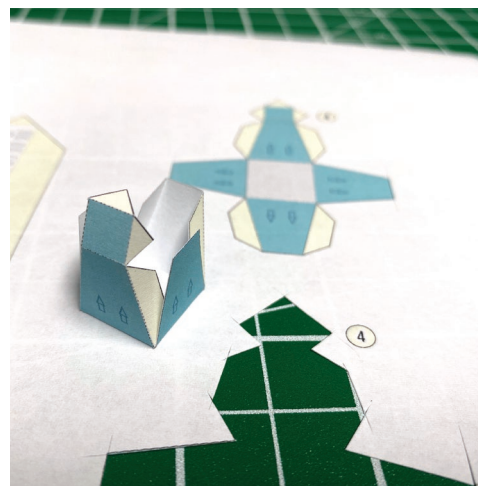
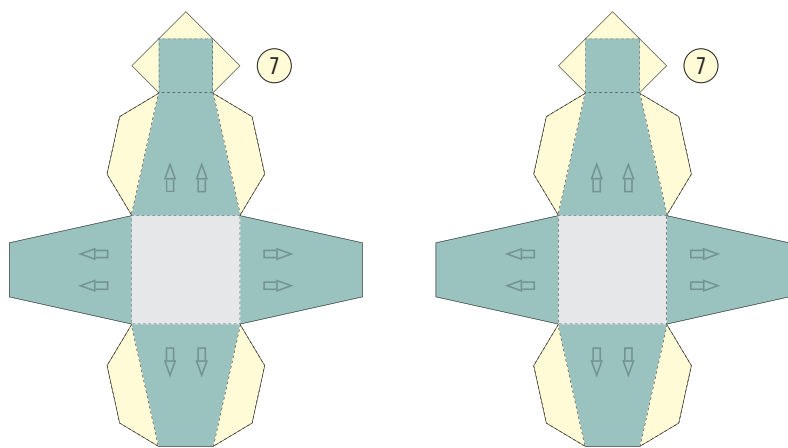
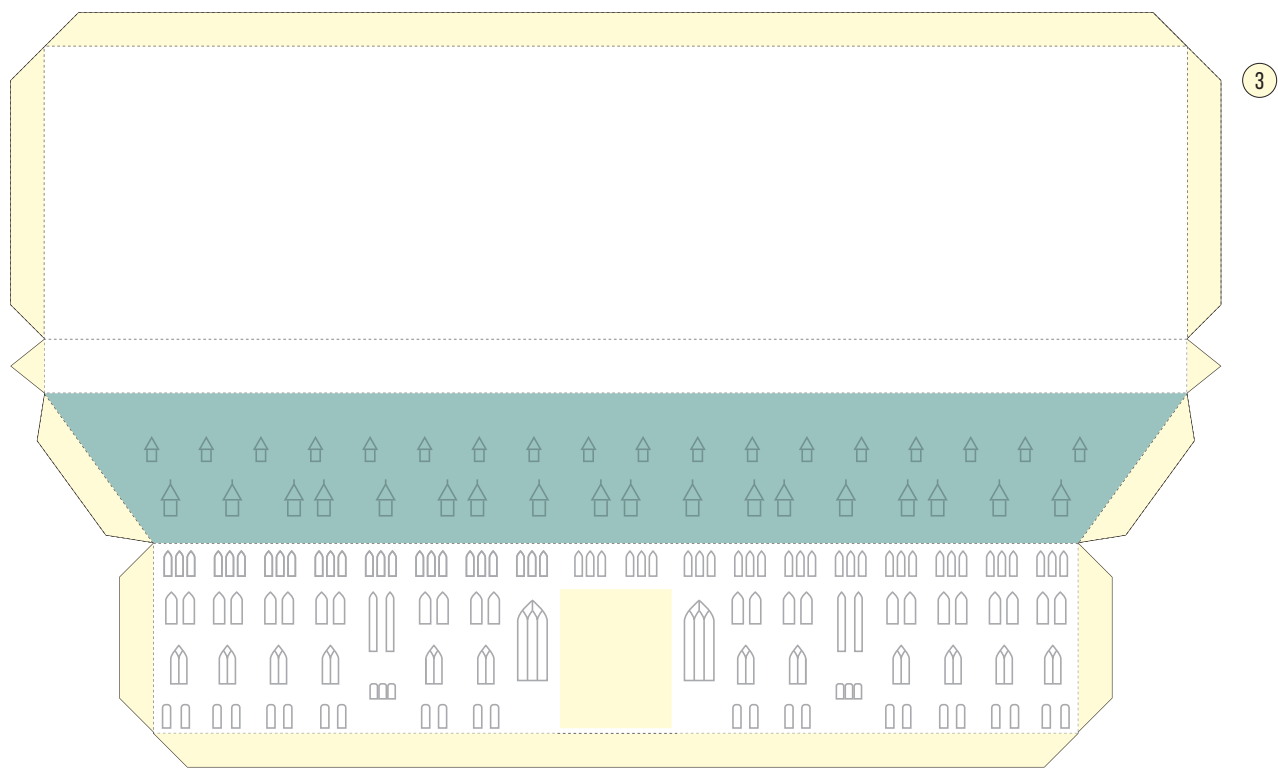


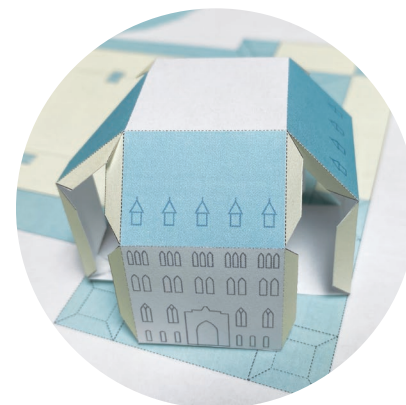
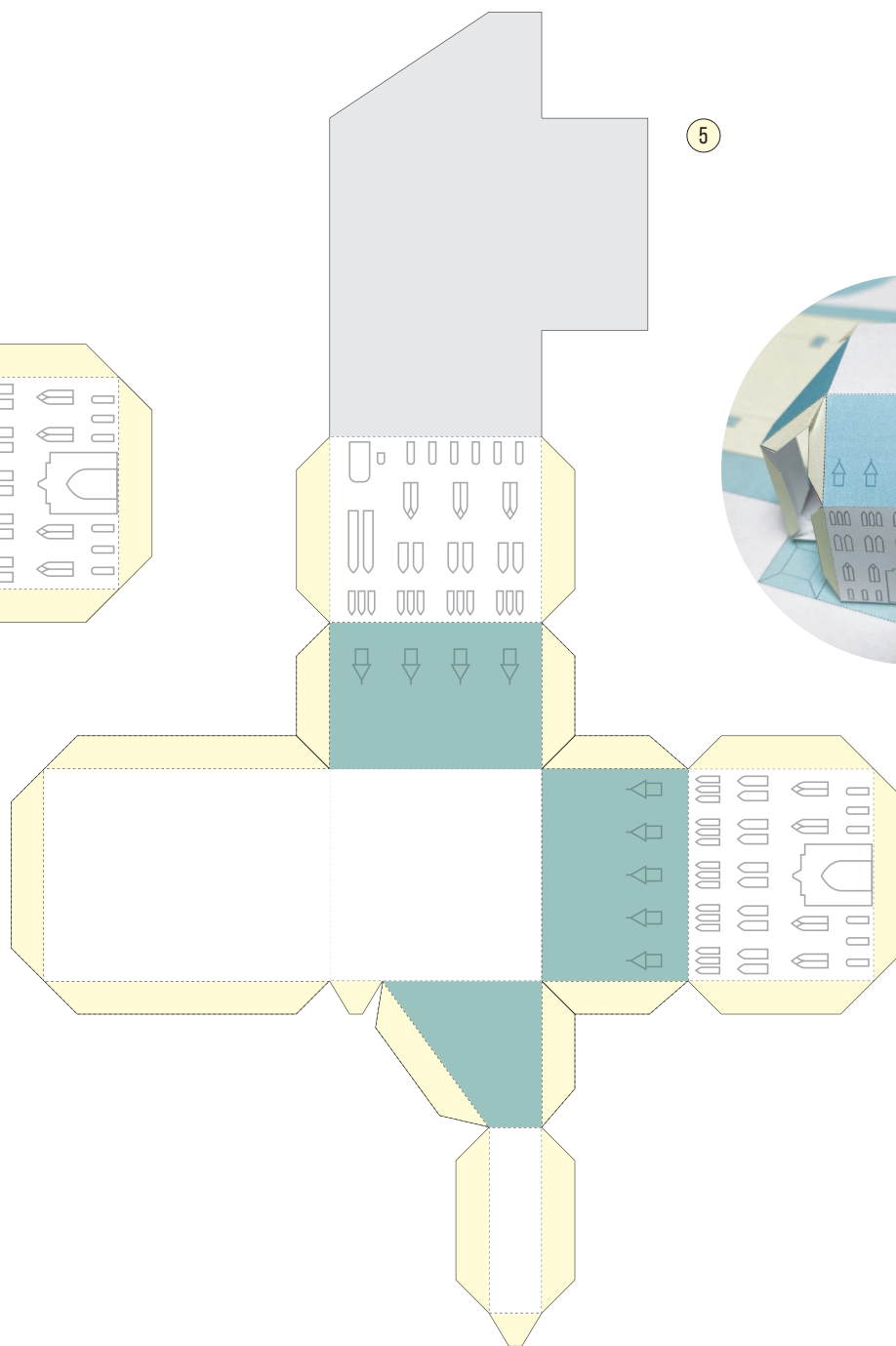
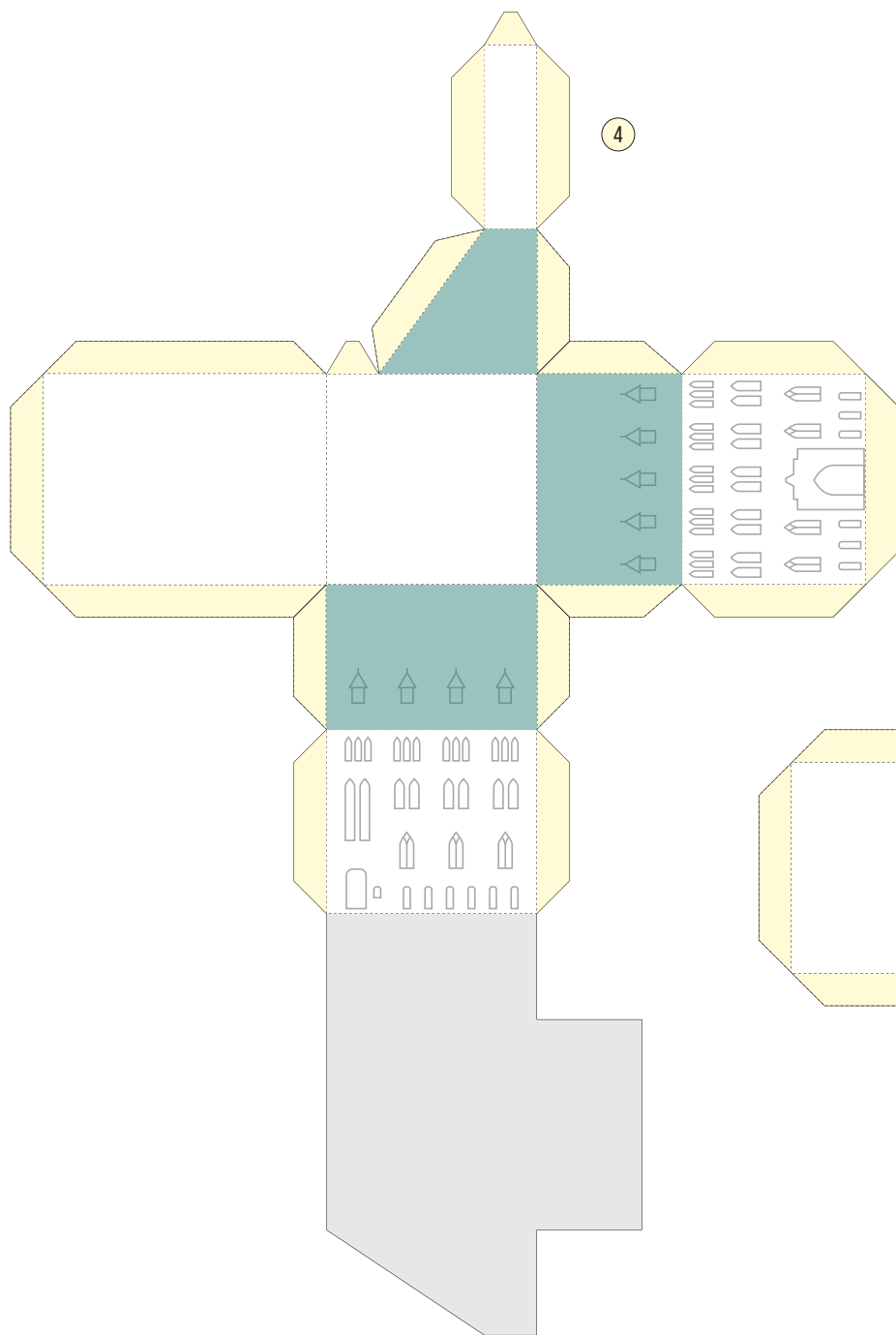
L'édifice du Centre : pièces à imprimer, couper et assembler

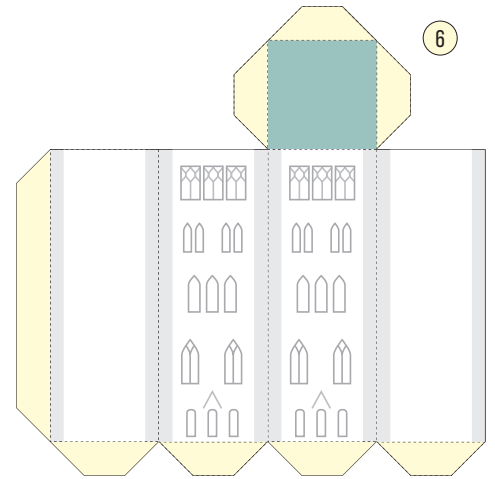
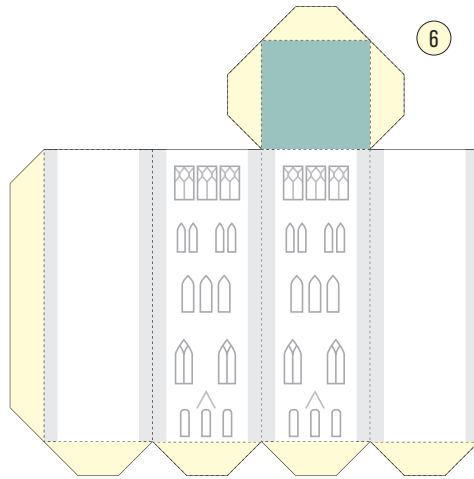
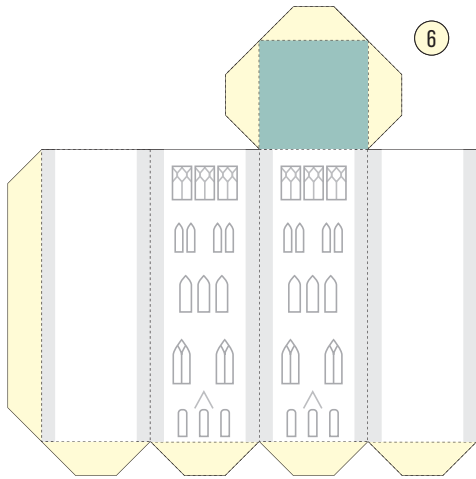
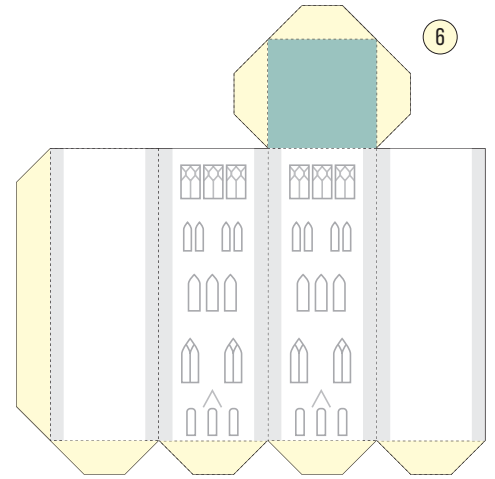
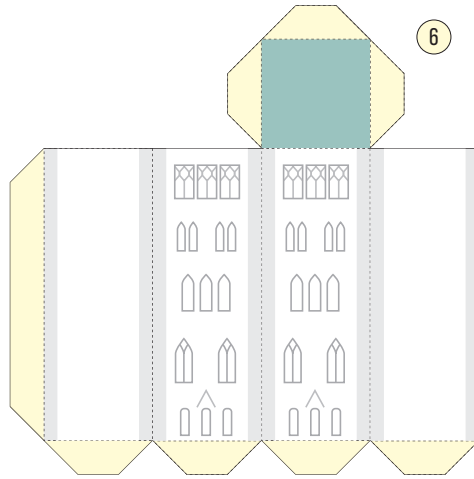
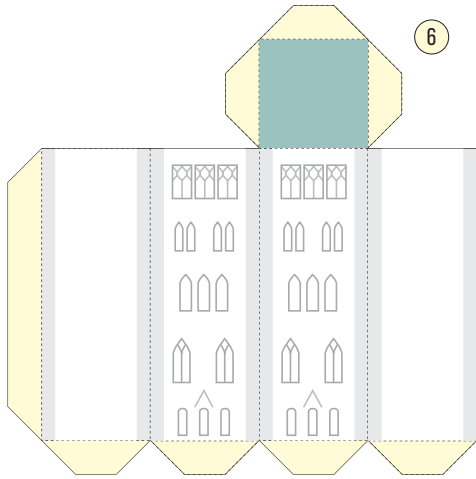
Veuillez imprimer les pages 11 à 22 en taille réelle.

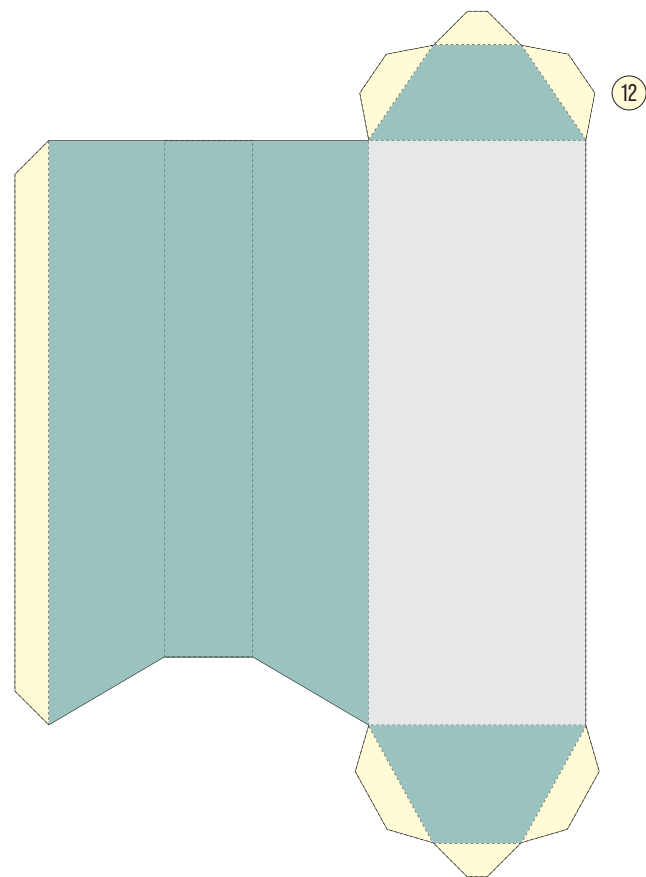
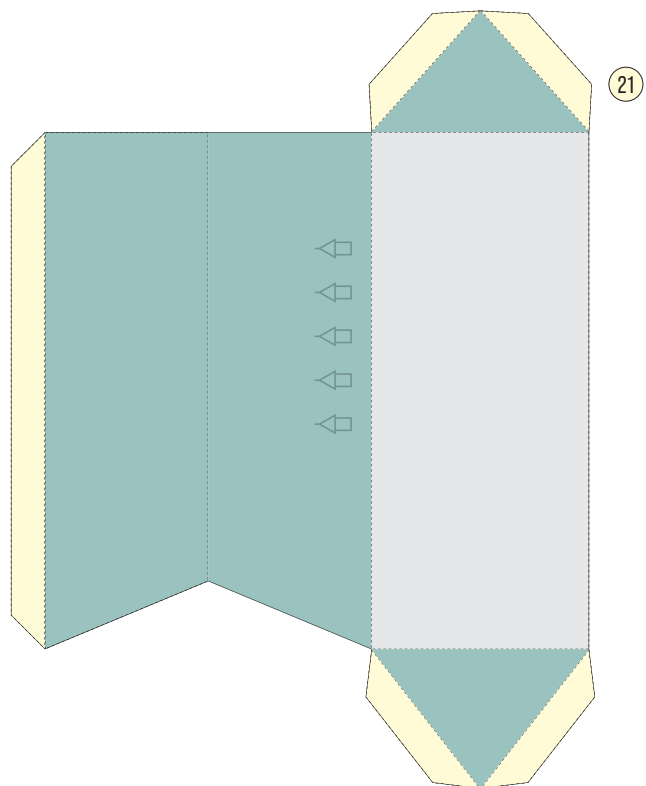
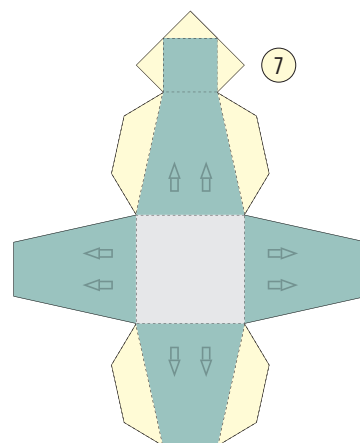
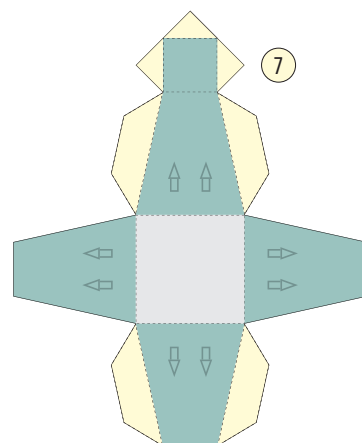
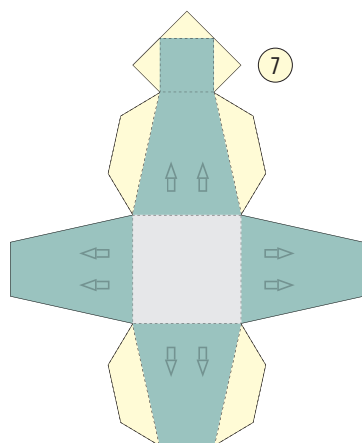
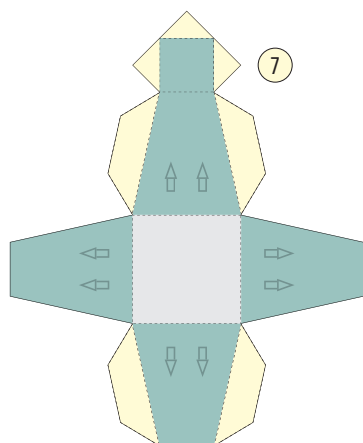


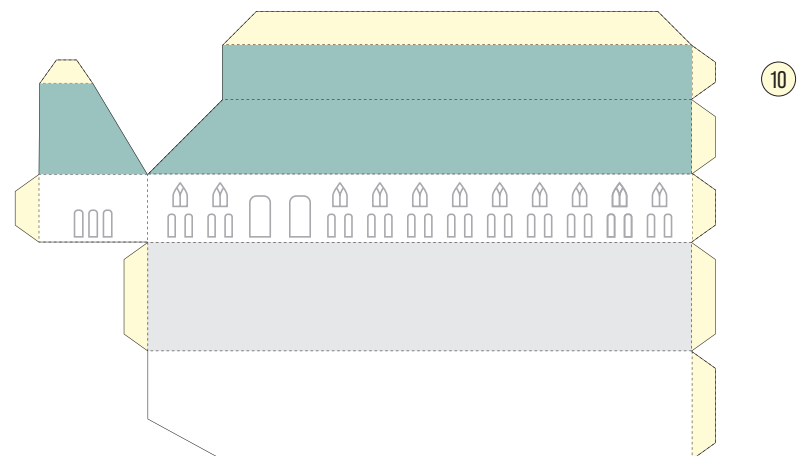
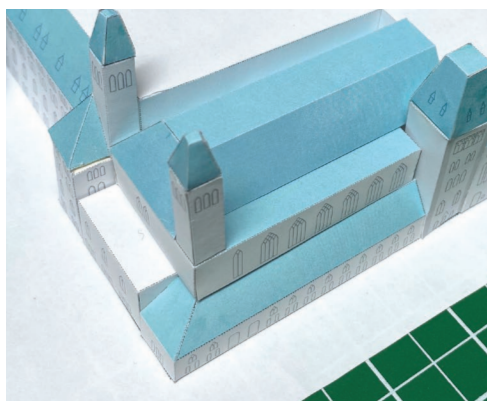
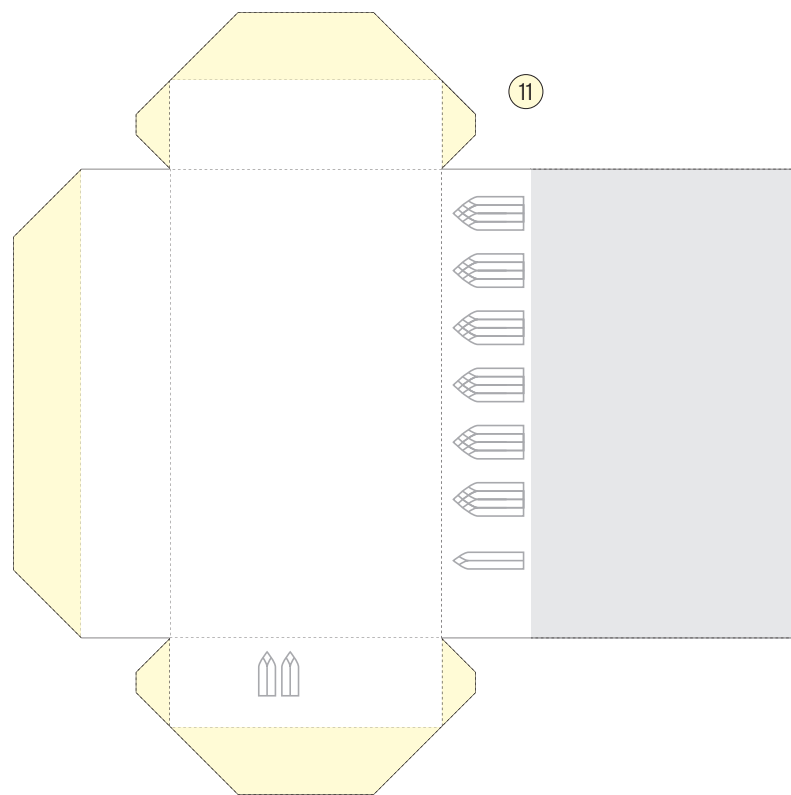
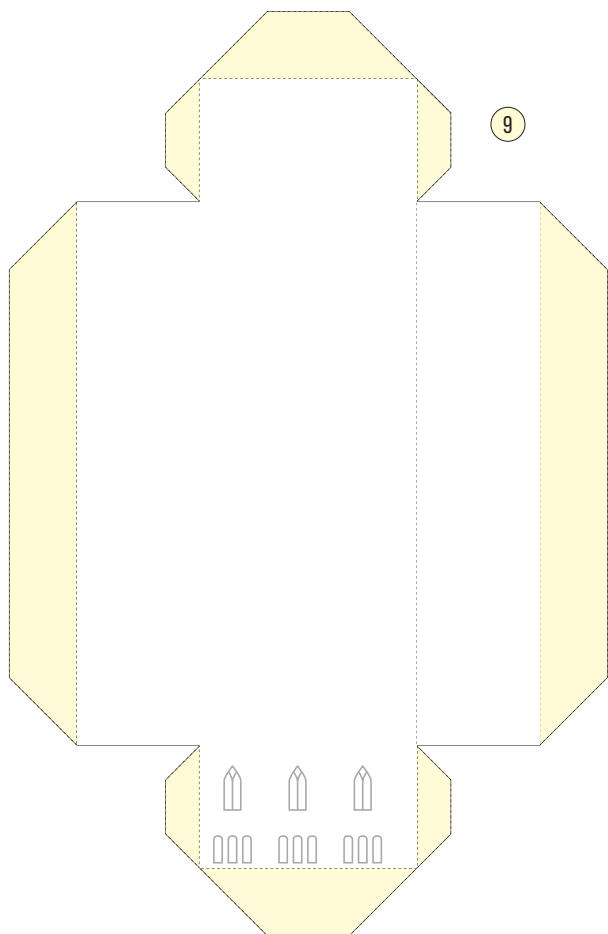


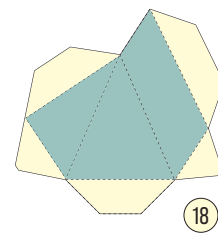
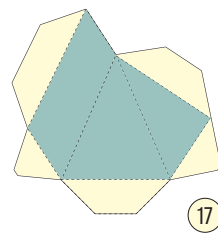
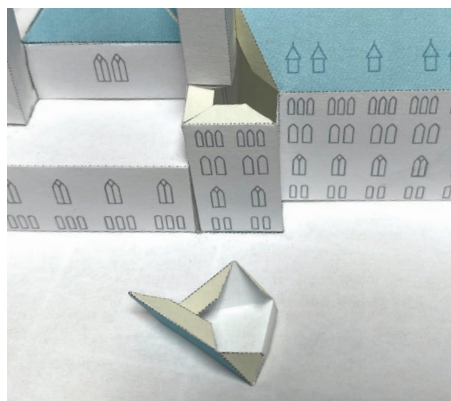
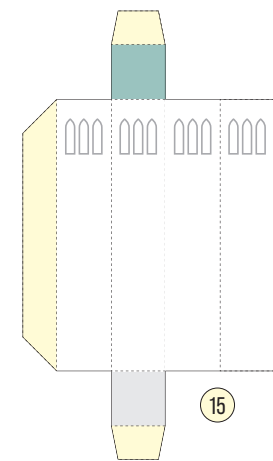
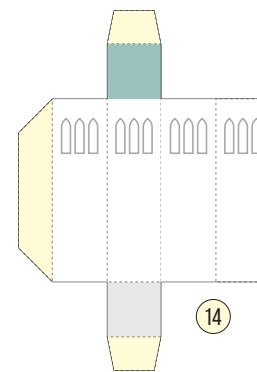
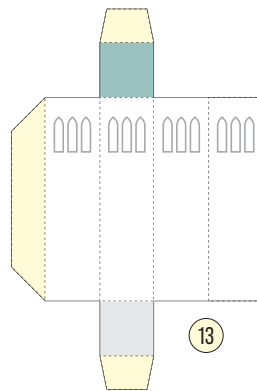
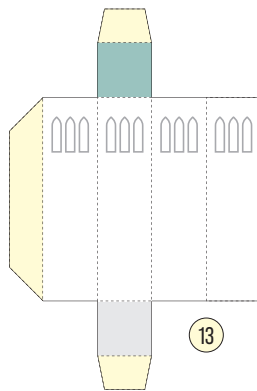
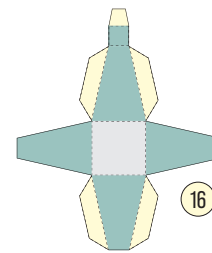
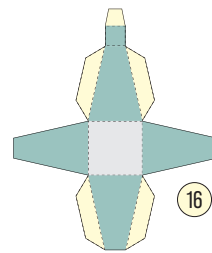
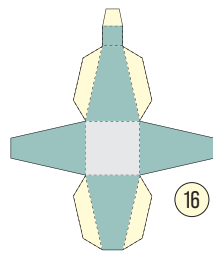
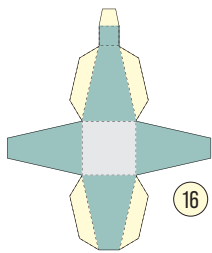


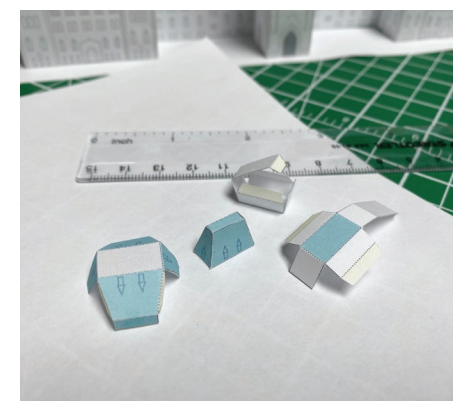
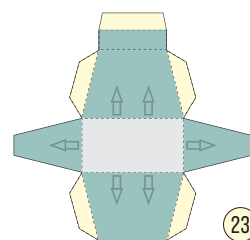
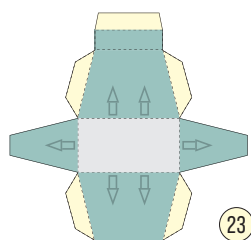
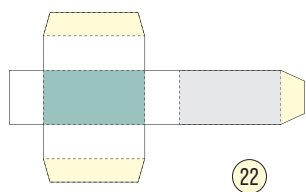
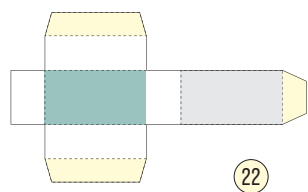
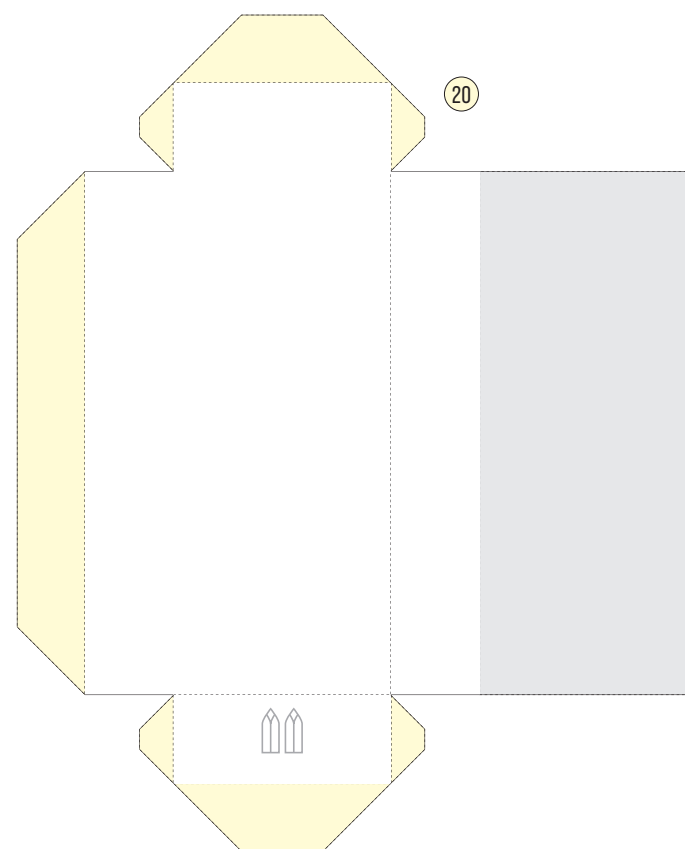
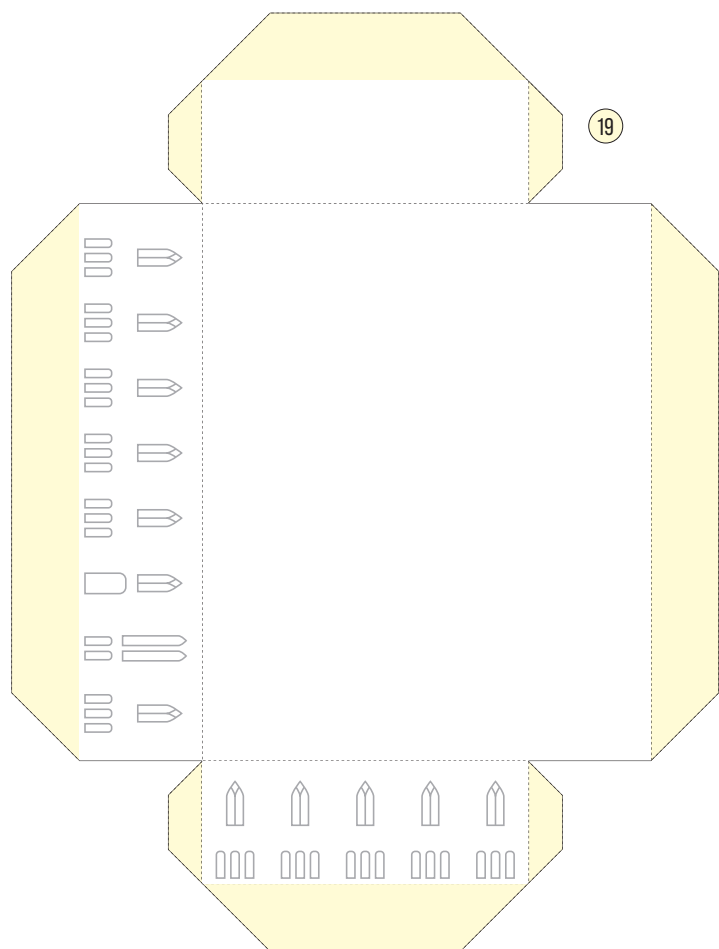


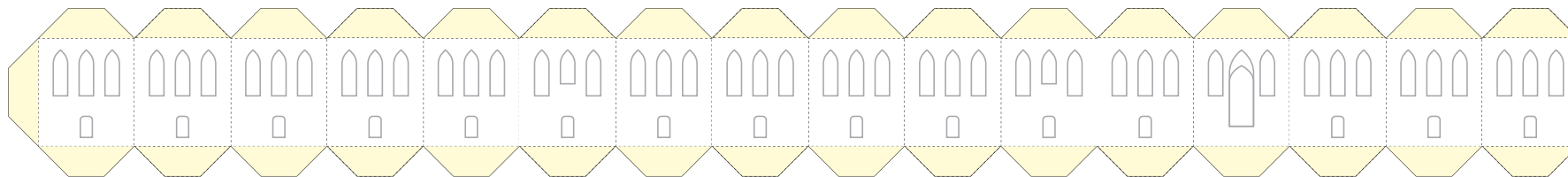




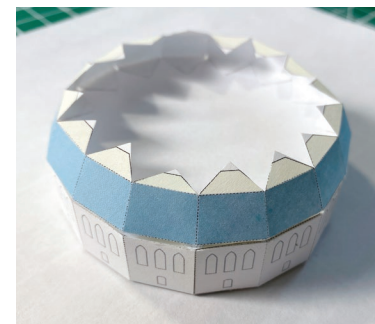
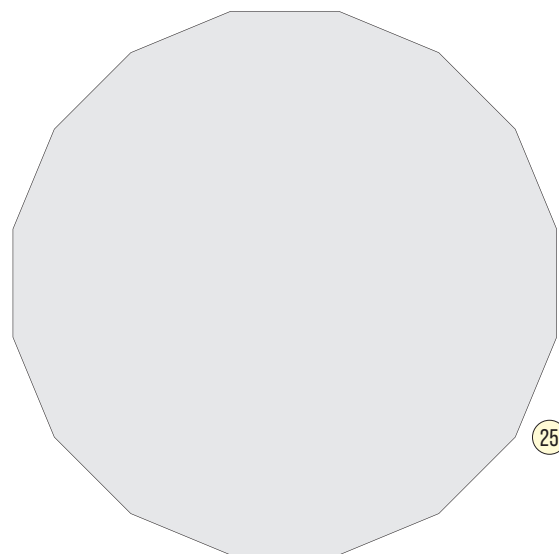
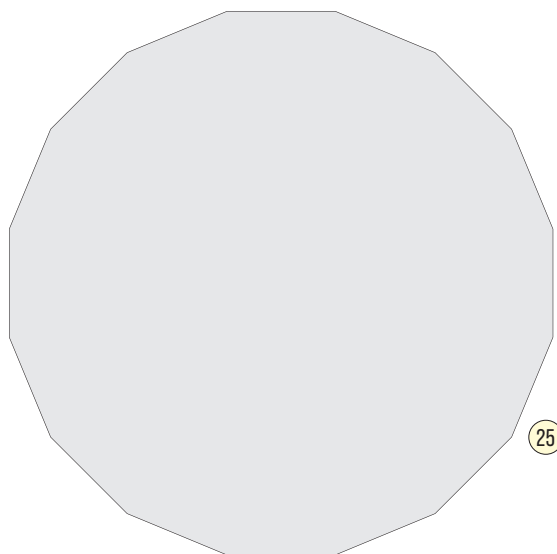
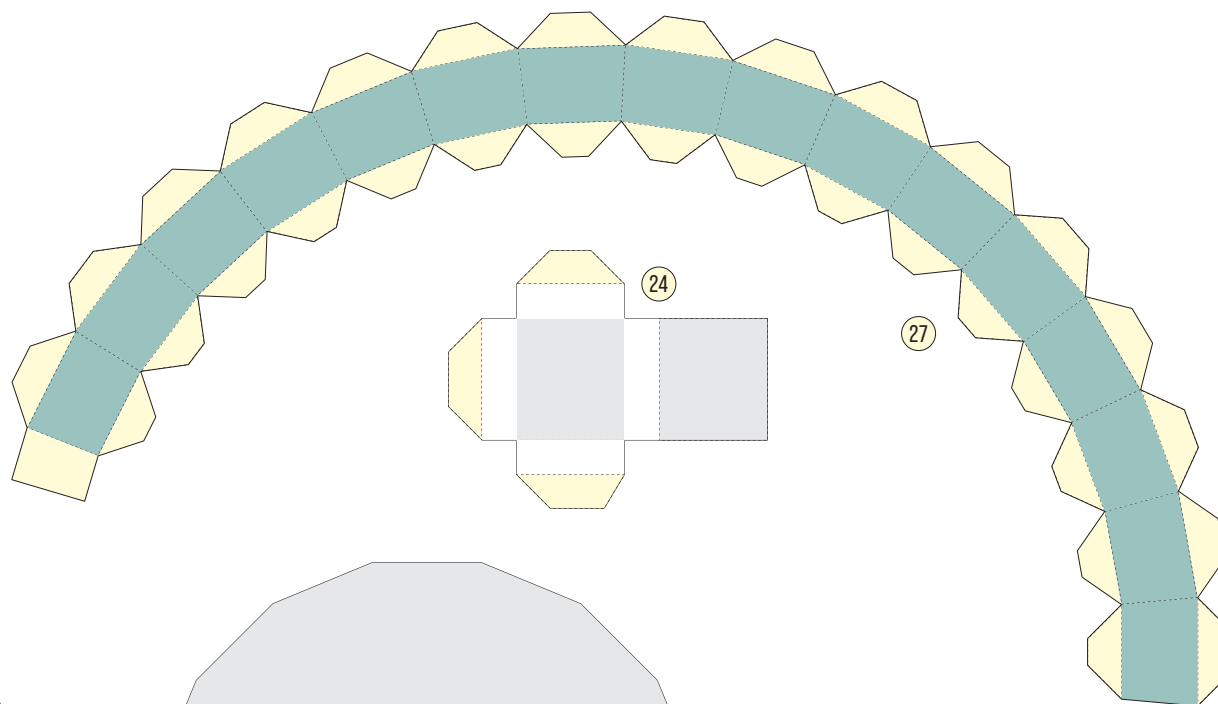
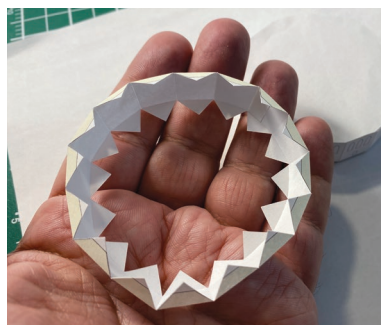


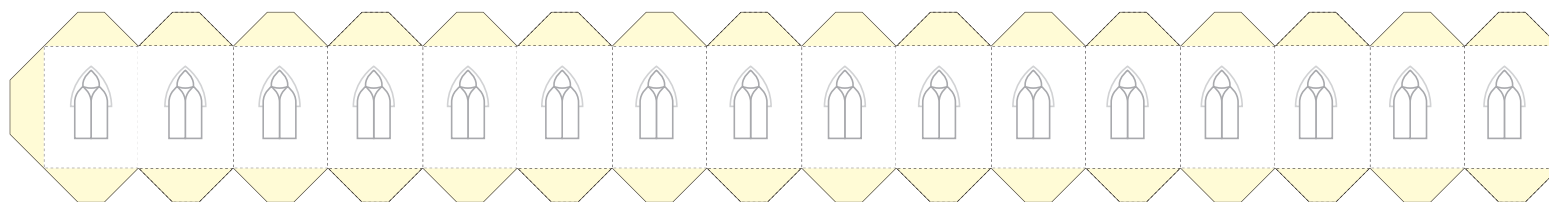




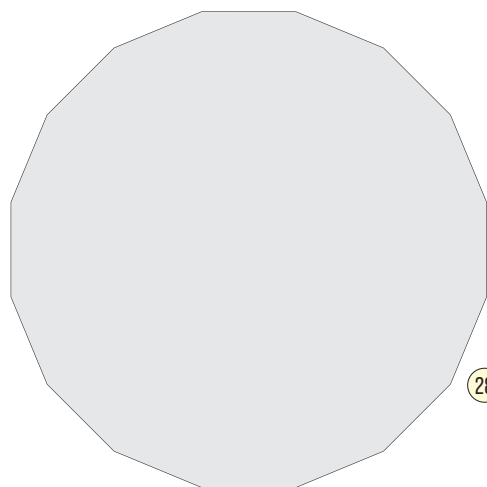


26

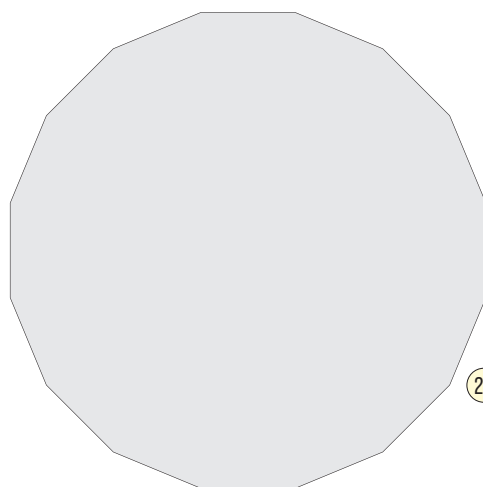




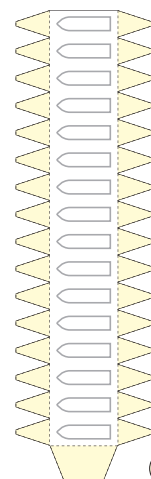
29



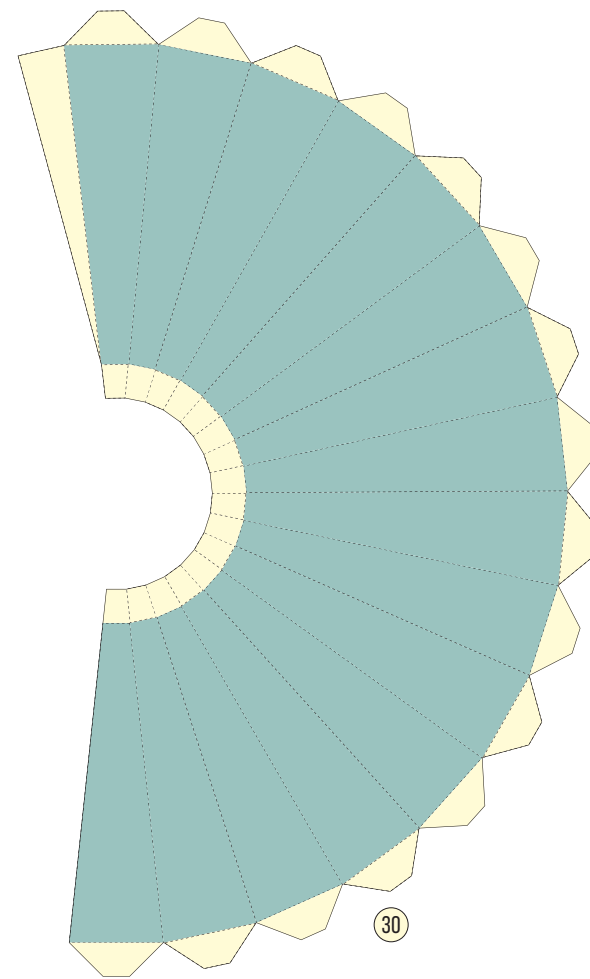
28



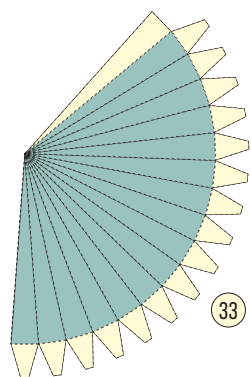
28



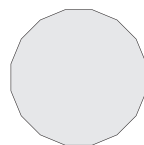
32



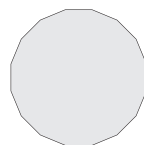
30



33



31



31

