

SURVEILLANCE DE LA MALADIE DE LYME AU CANADA

ÉDITION ANNUELLE 2018

QUEL EST LE RISQUE ?

- La **maladie de Lyme** est la maladie à **transmission vectorielle** la plus signalée au Canada
- Le plus **grand risque** de contracter la maladie de Lyme se situe dans les régions où les populations de tiques porteuses de la bactérie, *Borellia burgdorferi*, se sont établies

QUI EST LE PLUS À RISQUE ?

Les enfants âgés de 5 à 14 ans

Adultes âgés de 60 à 74 ans

Les personnes ayant une exposition professionnelle et récréative

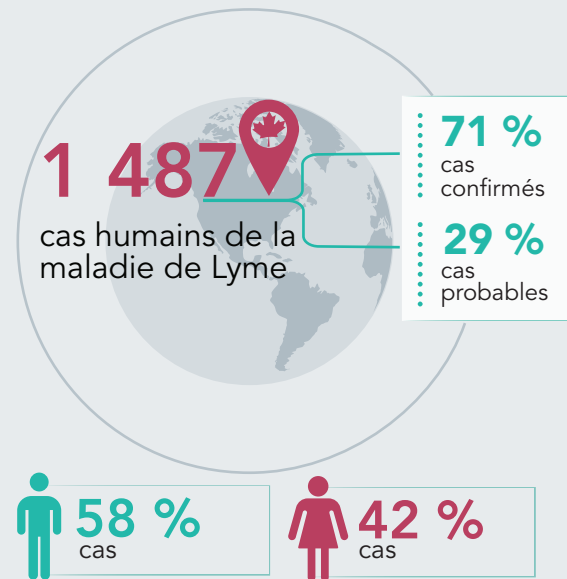
Dans les zones avec des tiques à pattes noires

COMMENT Y FAIRE FACE ?

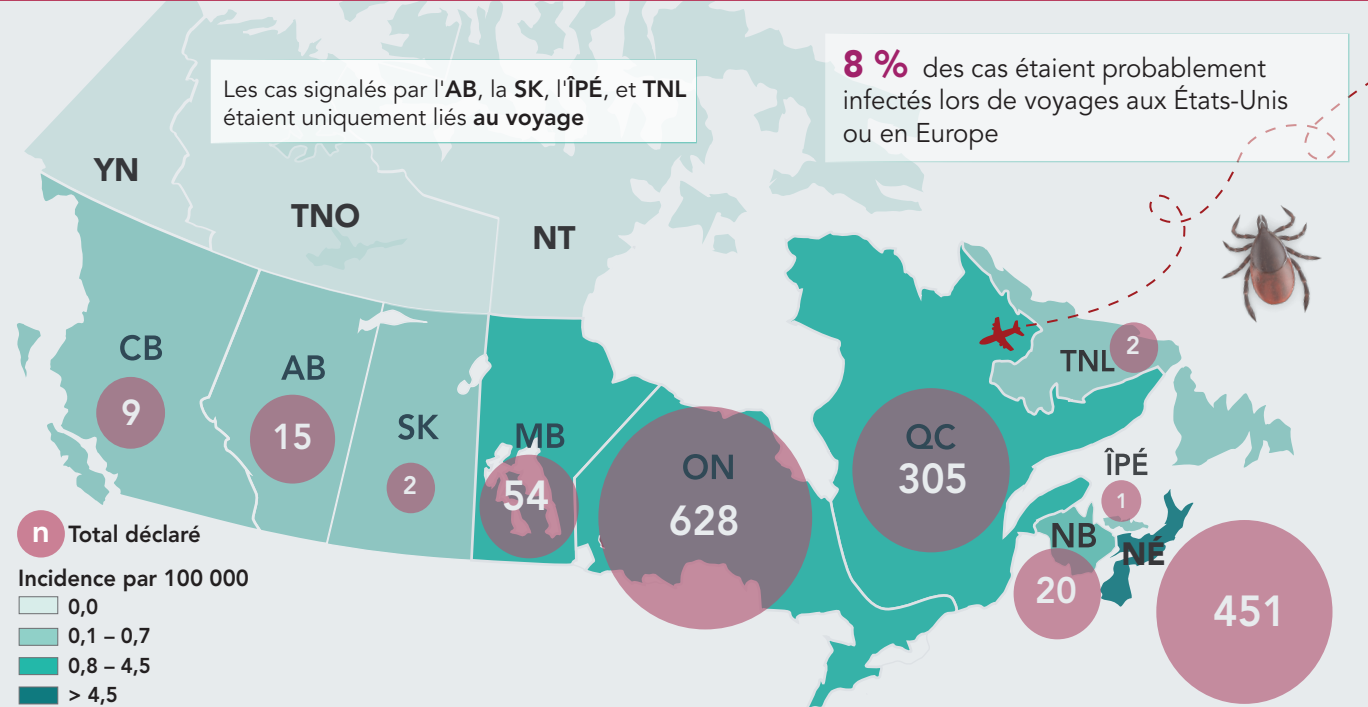
La plupart des cas de la maladie de Lyme peuvent être traités efficacement avec des antibiotiques pendant 2 à 4 semaines, s'ils sont diagnostiqués tôt

FAITS SAILLANTS

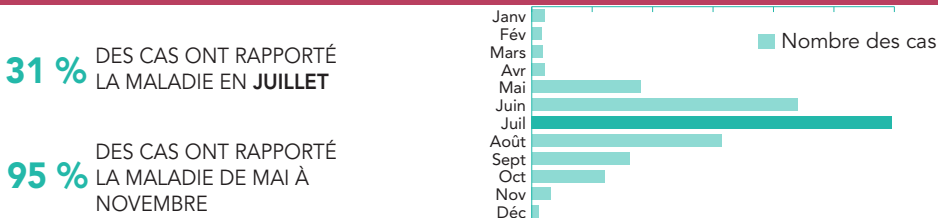
DÉCLARÉS EN 2018



DISTRIBUTION GÉOGRAPHIQUE DES CAS SIGNALÉS



SAISONNALITÉ



RECOMMANDATIONS DE LA SANTÉ PUBLIQUE

CONSEILS POUR ÉVITER LES PIQÛRES DE TIQUES :

SE PROTÉGER DURANT LES ACTIVITÉS DE PLEIN AIR

couvrez la peau exposée

utilisez un insectifuge

RÉDUISEZ LES RISQUES ENVIRONNANTS

effectuez une vérification complète du corps après chaque activité de plein air

retirez les tiques à l'aide d'une pincette propre et à pointe fine