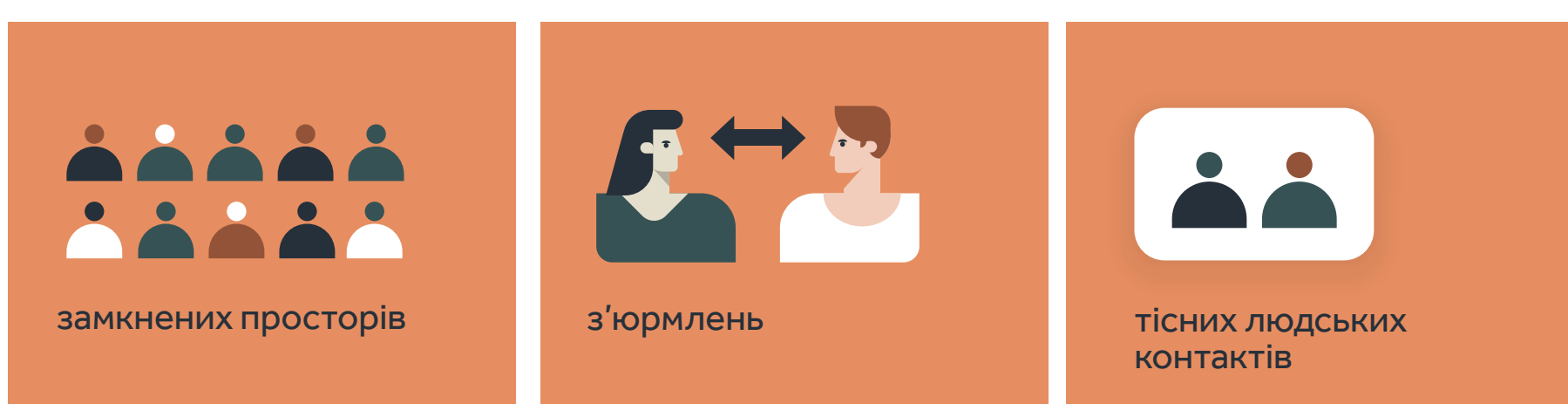


Виходимо на люди? Дбаймо про санітарну безпеку

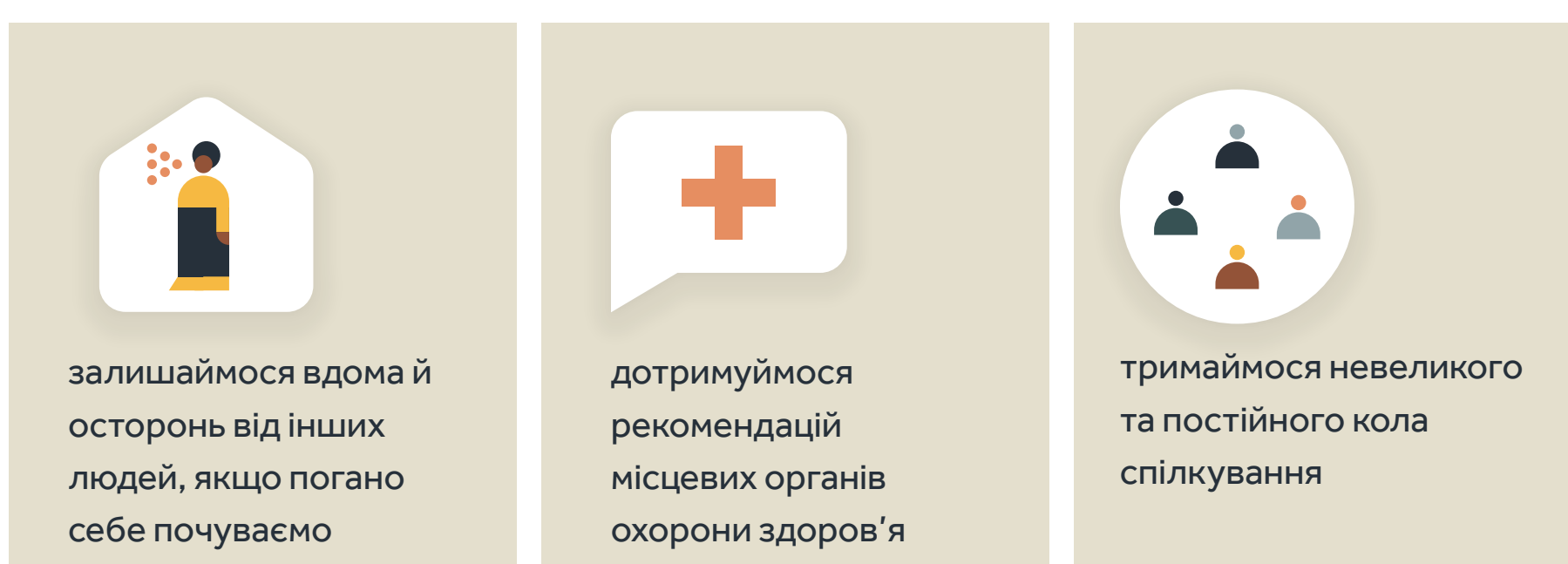
Все, що ми робимо, має значення.

Заради здоров'я, свого та інших, мусимо робити обізнаний вибір

✘ Уникаймо:



✓ Завжди:



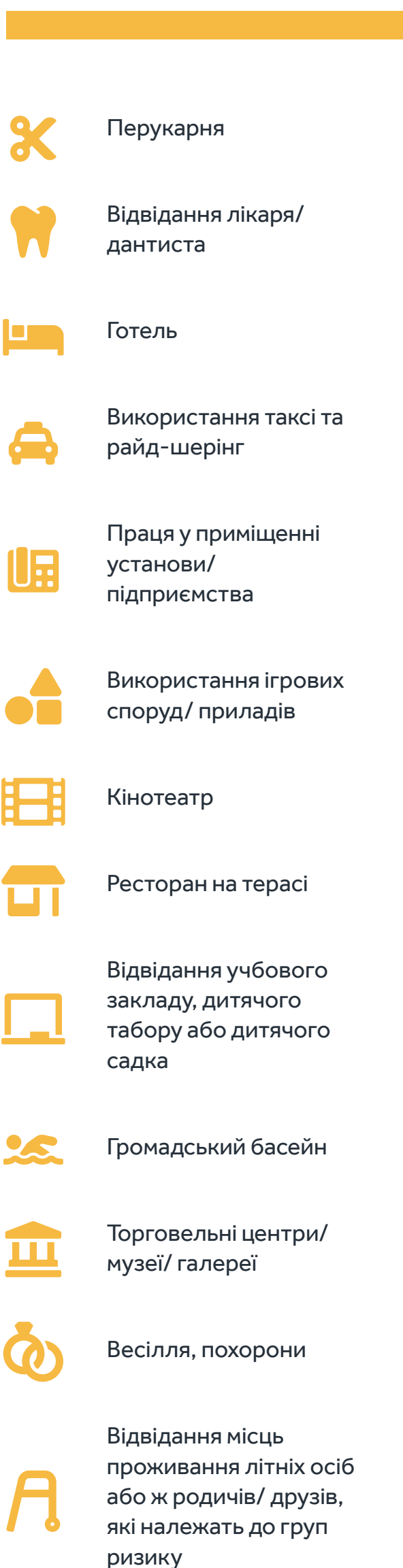
Оцінювати ризик для себе

Рівні ризику можуть різнитися, залежно від нашої спроможності витримувати фізичну відстань, від використання немедичних масок нами та іншими людьми та від заходів контролю, вжитих в організаціях та закладах для подальшого зменшення ризику. Нижче наводяться деякі приклади низького, середнього та високого ризику, які, втім, залежать від виконання належних санітарно-епідемічних заходів. На рівень ризику зараження впливають замкненість просторів, тривалість контакту, з'юрмлення, інтенсивність видихання повітря людьми (крик, спів, кашель).

Низький ризик



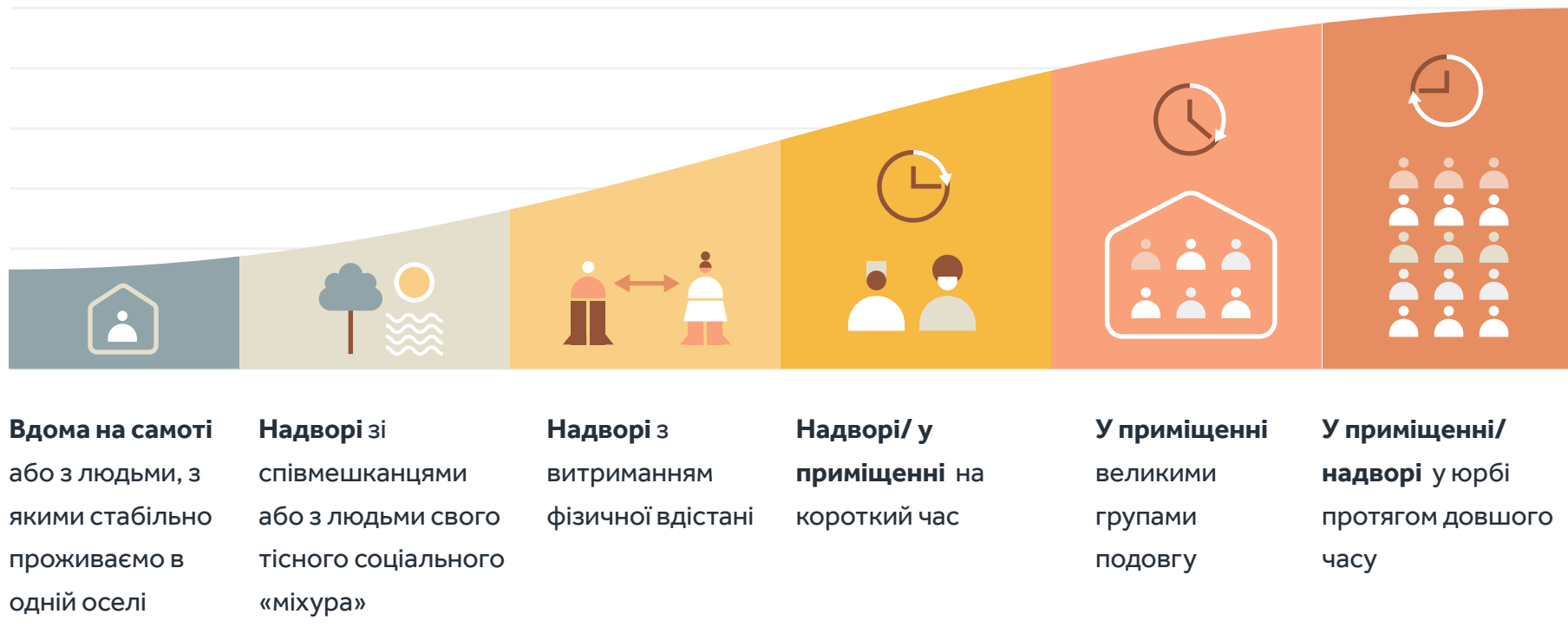
Середній ризик



Високий ризик



Розуміти фактори ризику



Допоможіть обмежити поширення.

Завантажте аплікацію COVID Alert.



Більше інформації про COVID-19:

canada.ca/le-coronavirus

1-833-784-4397



Gouvernement du Canada

Government of Canada

Canada