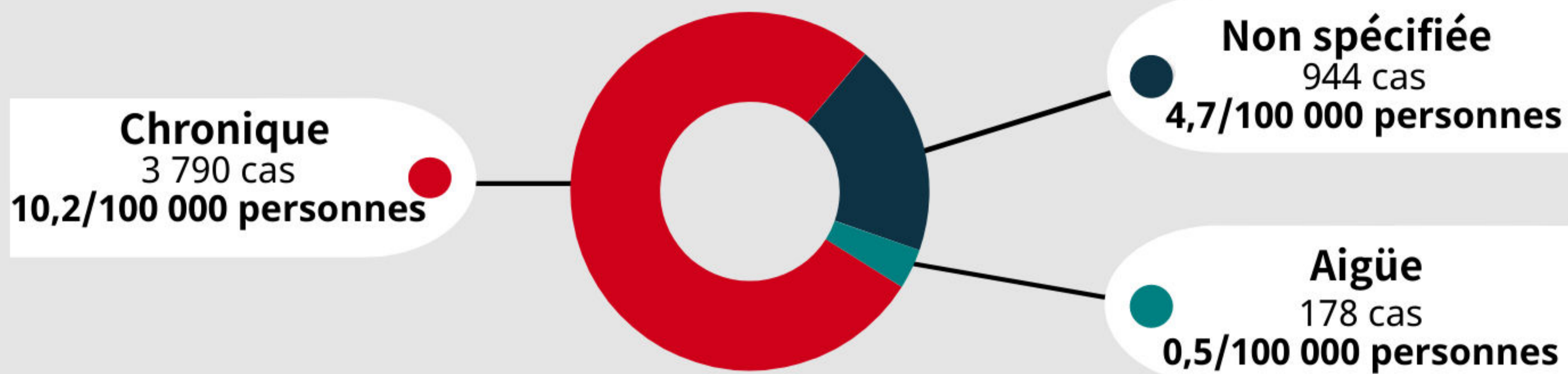




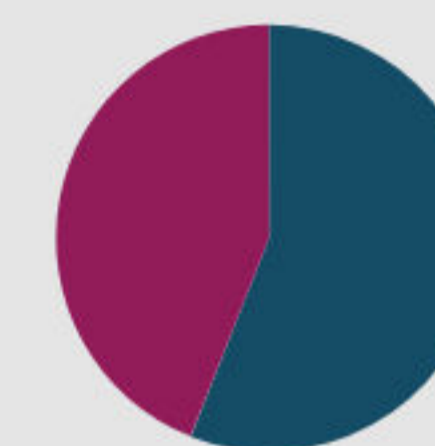
L'HÉPATITE B au CANADA

Données de surveillance 2019

4 912 nombre total de cas d'hépatite B déclarés en 2019, soit un **taux de 13,1 pour 100 000 personnes**

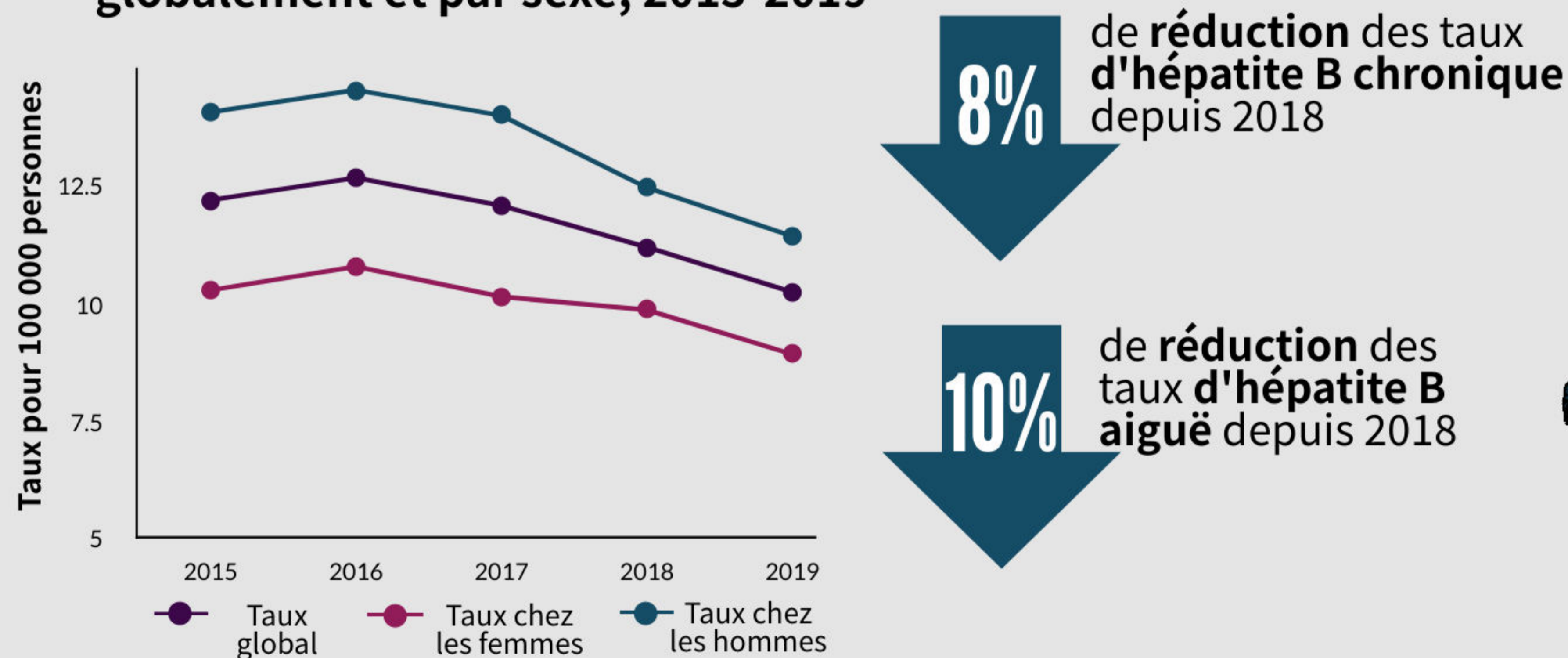


Les taux d'hépatite B chronique sont les plus élevés chez les hommes et les femmes de **30 à 39 ans**

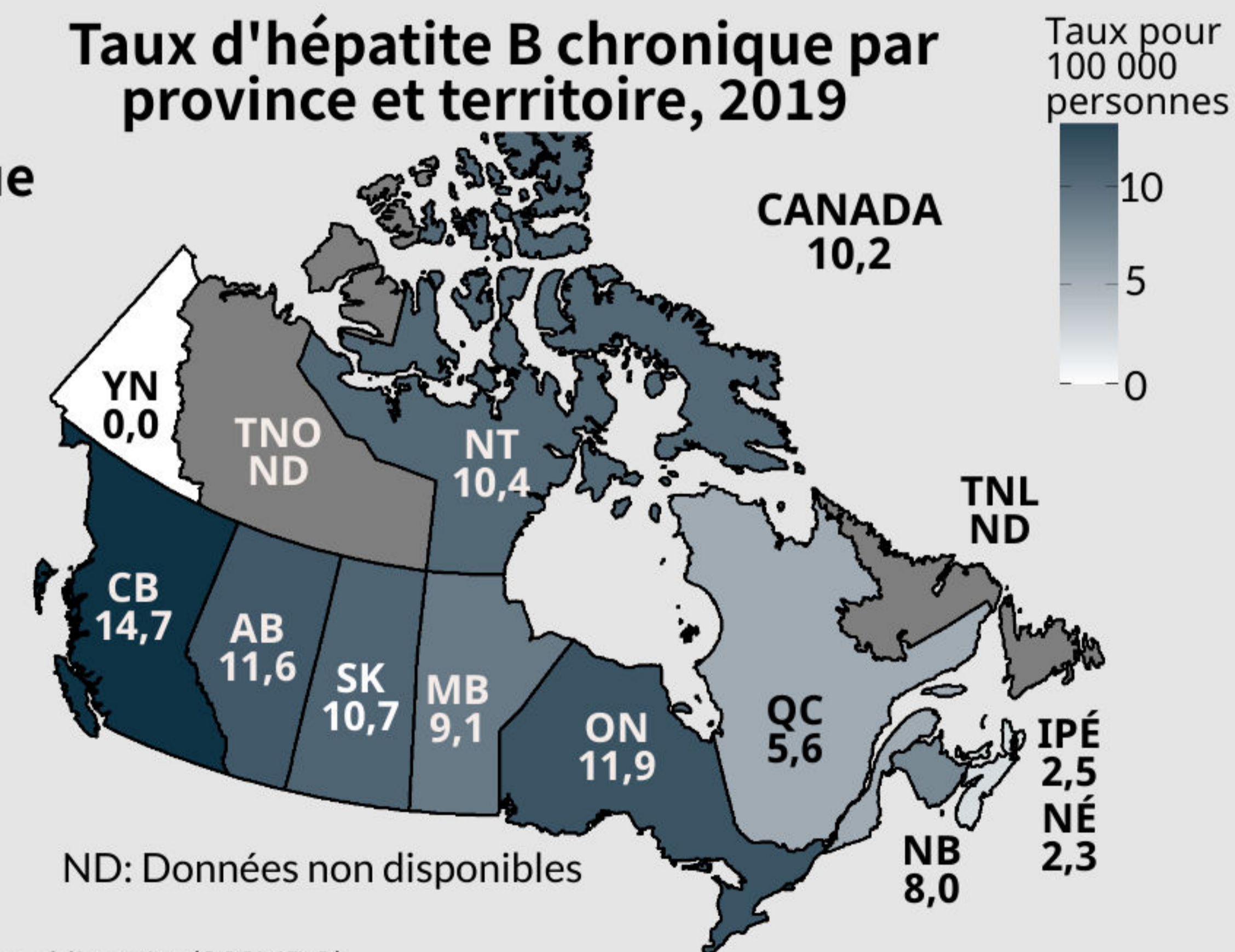


56% du total des cas d'hépatite B sont des hommes

Taux d'hépatite B chronique déclarée, globalement et par sexe, 2015-2019



Taux d'hépatite B chronique par province et territoire, 2019



Source des données : Système canadien de surveillance des maladies à déclaration obligatoire (SCSMDO).

© Sa Majesté la Reine du chef du Canada, représentée par la ministre de la Santé, 2021 | Cat.: HP40-252/1-2019F-PDF | ISBN: 978-0-660-39173-1 | Pub.: 210129



Agence de la santé
publique du Canada

Public Health
Agency of Canada

Canada