

Hépatite B

L'HÉPATITE au CANADA

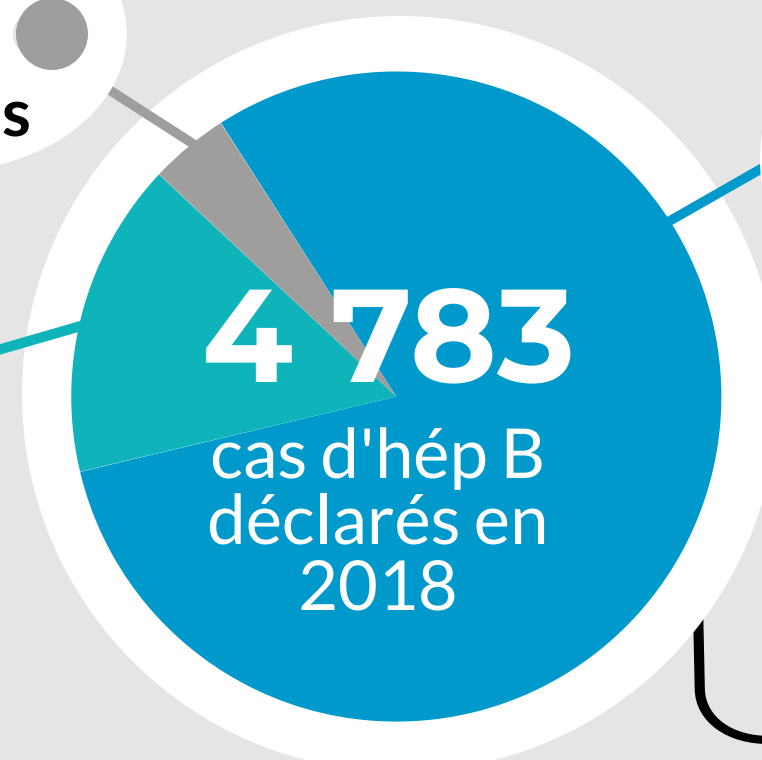
Données de surveillance 2018 

Hépatite C


Aigüe
189 cas
0,5/100 000 personnes

Chronique
3 843 cas
10,6/100 000 personnes

Non spécifiée
751 cases



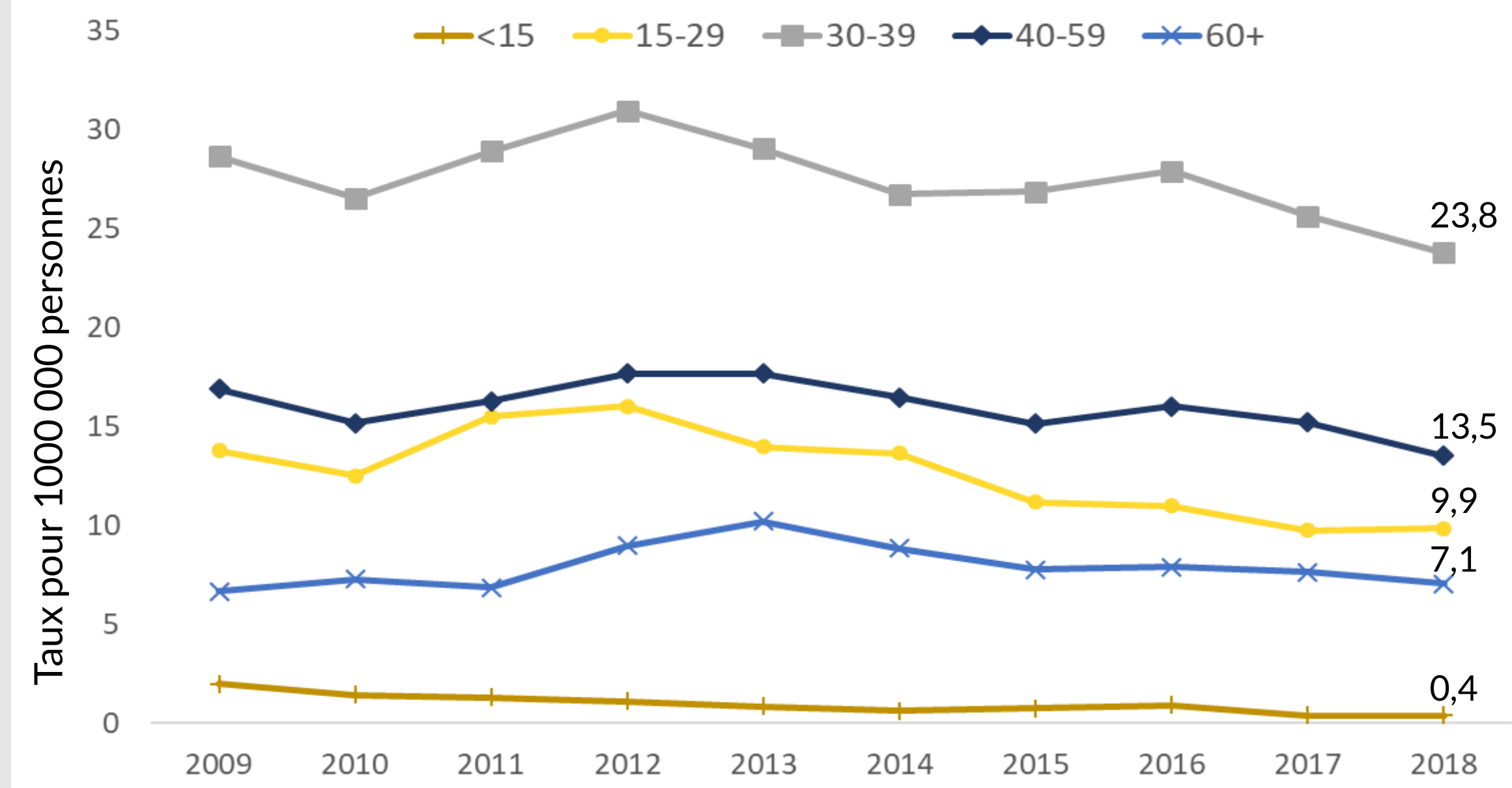
110 cas de moins qu'en 2017

 56% de tous les cas d'hép B en 2018 étaient chez des **hommes**

Taux hép B chronique
20%

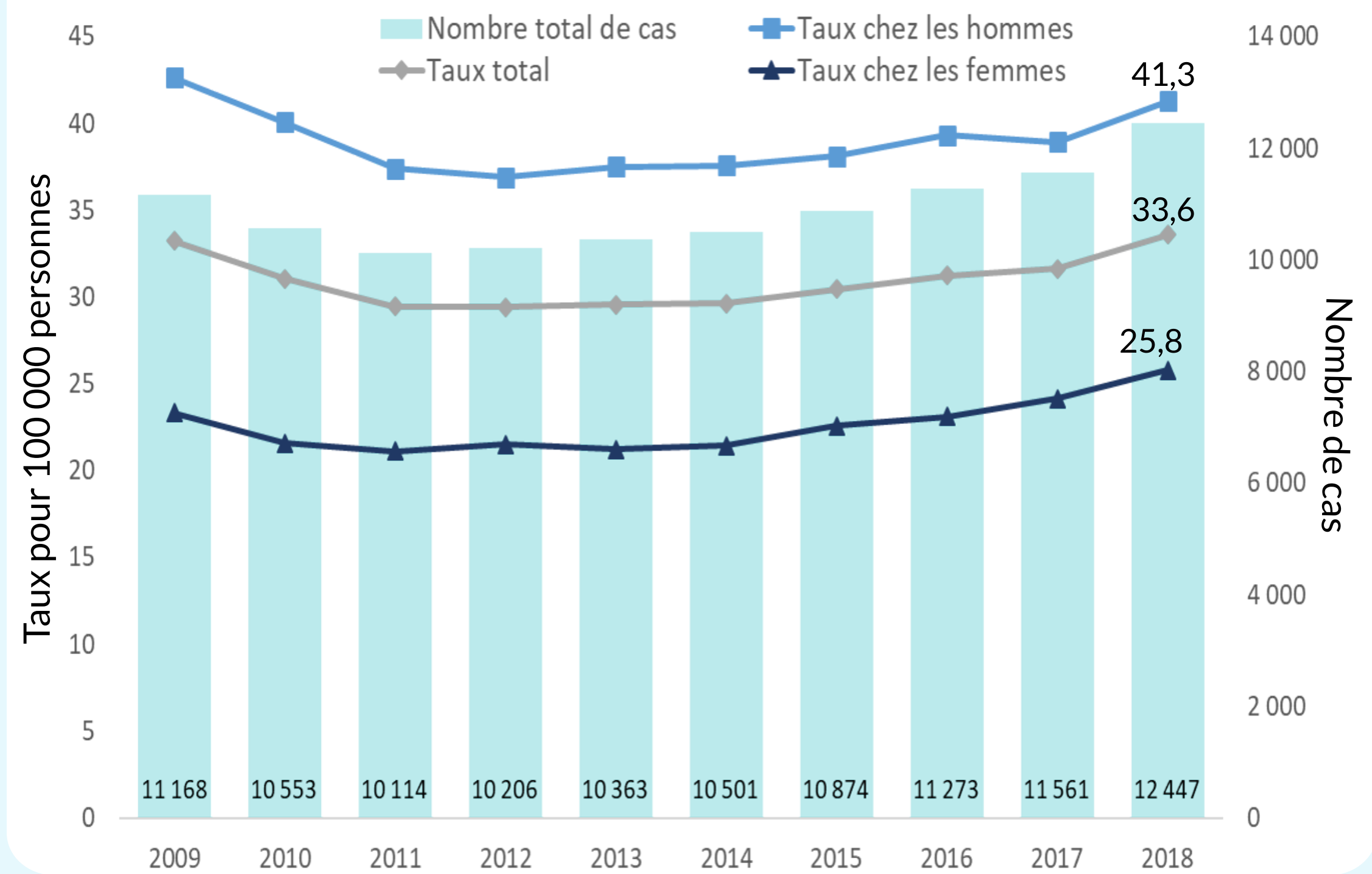
De 2014 à 2018, le taux d' **hép B aigüe** était **stable**
le taux d' **hép B chronique** a **diminué de 20%**

Taux annuel des cas déclarés d'hép B chronique par groupe d'âge, 2009-2018



Taux d'hép B chronique plus élevé chez les **30-39 ans**

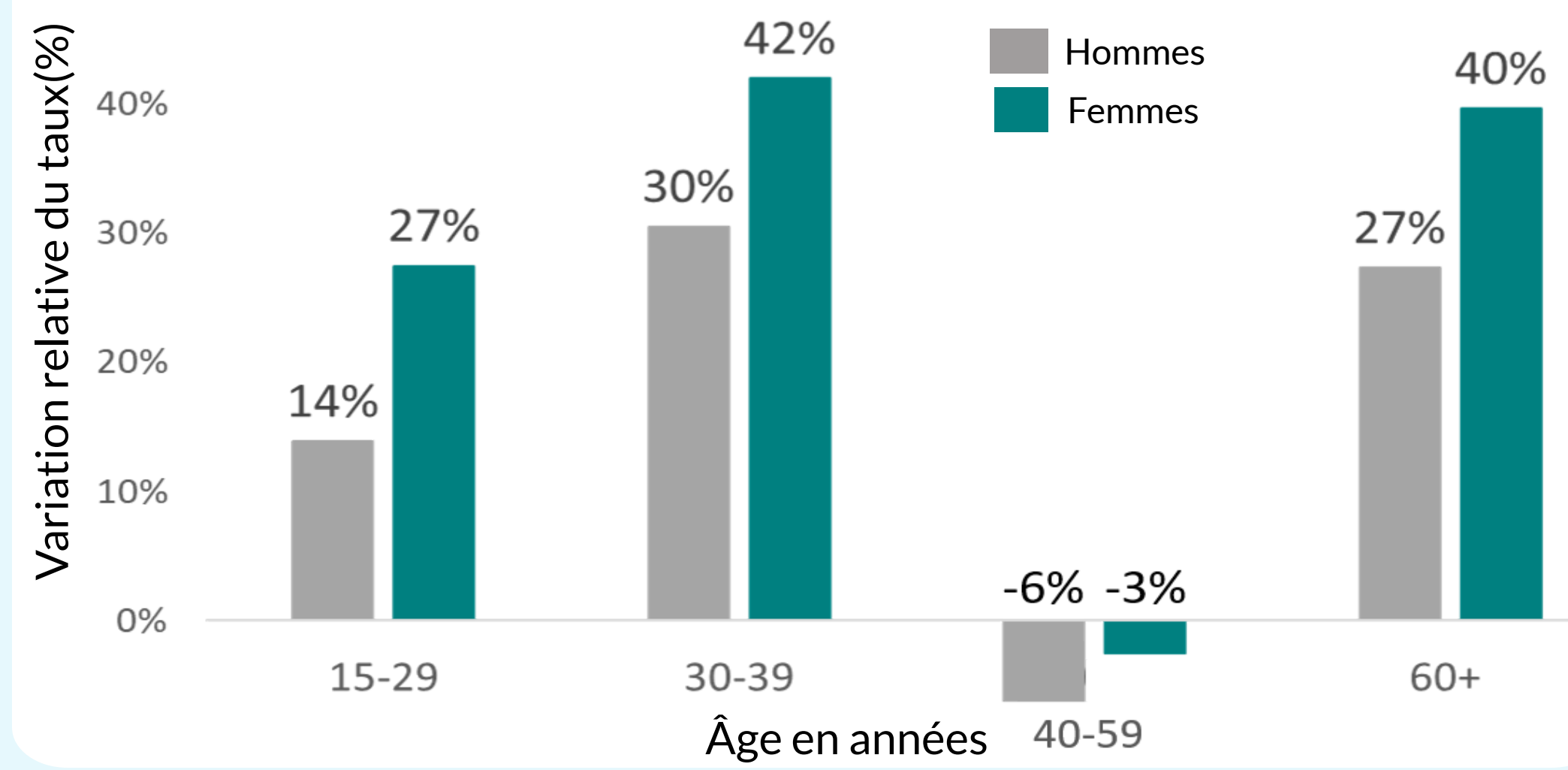
Taux annuel et nombre de cas déclarés d'hép C, 2009-2018



De 2014 à 2018, les taux d'hép C chez les **femmes** ont **augmenté deux fois plus rapidement** que chez les taux chez les hommes

Augmentation de taux la plus élevée chez les **30-39 ans**

Variation relative du taux (%) des cas déclarés d'hép C par sexe et groupe d'âge, 2014-2018



12 447 cas d'hép C déclarés en 2018 pour un taux de **33,6/100 000**, en hausse de **13%** depuis 2014

13% Taux hép C

Source des données : Système canadien de surveillance des maladies à déclaration obligatoire (SCSMDO).

© Sa Majesté la Reine du chef du Canada, représentée par la ministre de la Santé, 2020 | Cat.: HP40-252/2020F-PDF | ISBN: 978-0-660-35617-4 | Pub.: 200140



Public Health
Agency of Canada

Agence de la santé
publique du Canada

