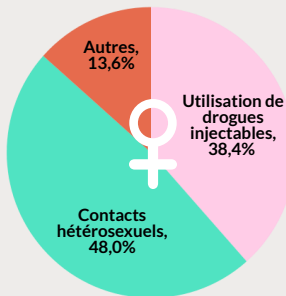


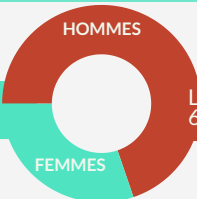
LE VIH AU CANADA:

Les points saillants de la surveillance pour 2019

Cas déclarés de VIH par catégorie d'exposition chez les femmes adultes

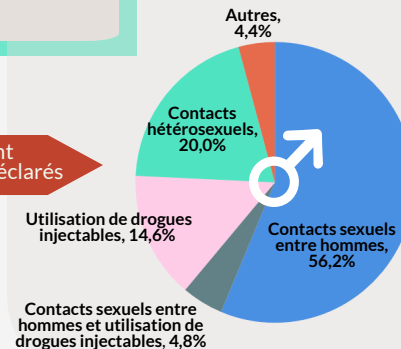


Les femmes représentaient 30,2% des nouveaux cas déclarés



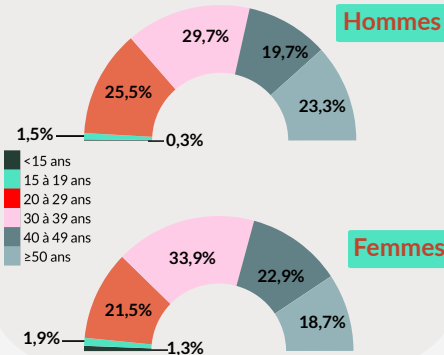
Les hommes représentaient 69,8% des nouveaux cas déclarés

Cas déclarés de VIH par catégorie d'exposition chez les hommes adultes

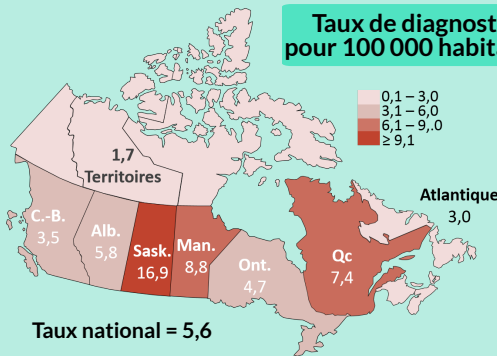


2 122 NOUVEAUX CAS DE VIH DÉCLARÉS EN 2019

Répartition des nouveaux cas de VIH par groupe d'âge et par sexe



Taux de diagnostic pour 100 000 habitants



Périnatale



250 enfants ont été exposés au VIH durant la grossesse
98,0% des mères séropositives recevaient la thérapie antirétrovirale périnatale

1 enfant était infecté par le VIH : né d'une mère qui n'a pas reçu la thérapie antirétrovirale périnatale

Basé sur la surveillance sentinelle représentant 95% des nourrissons exposés

Points clés:

- Le taux de diagnostic nationale était 5,6 pour 100 000 habitants en 2019

- Les taux de diagnostic de VIH sont demeurés stables au cours la dernière décennie, avec des fluctuations mineures
- gbHARSAH demeurent la catégorie d'exposition avec la plus grande proportion de nouveaux diagnostics de VIH; les tendances récentes suggèrent que ces proportions commencent à diminuer.

Référence:

Haddad N, Weeks A, Robert A, Totten S. Le VIH au Canada - Rapport de surveillance, 2019. Relevé des maladies transmissibles au Canada. 2020