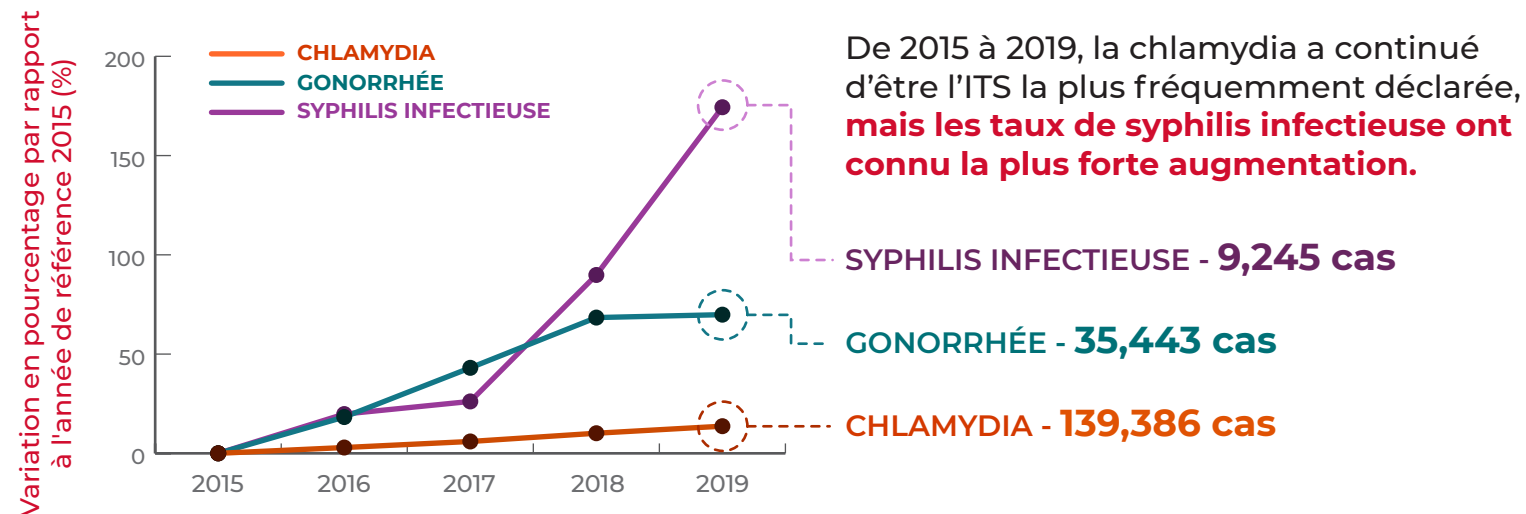
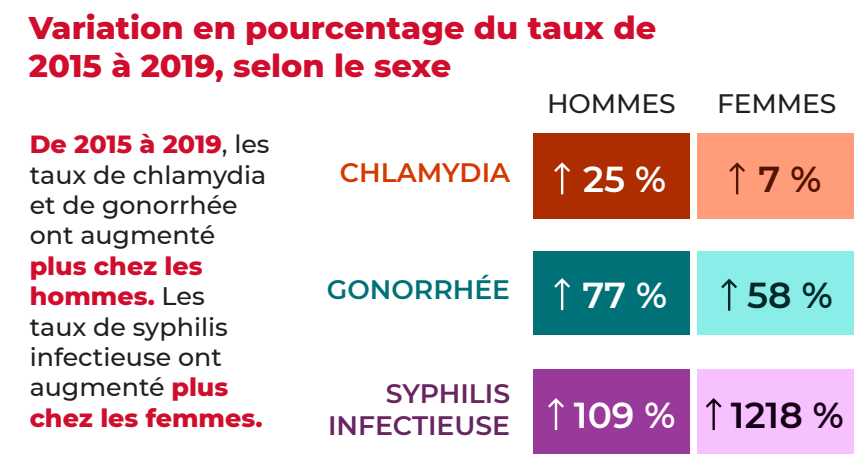
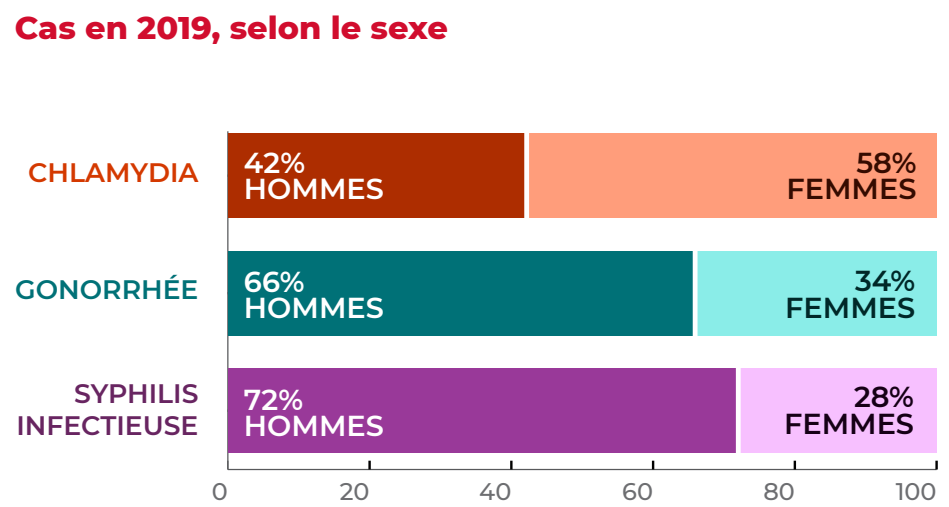
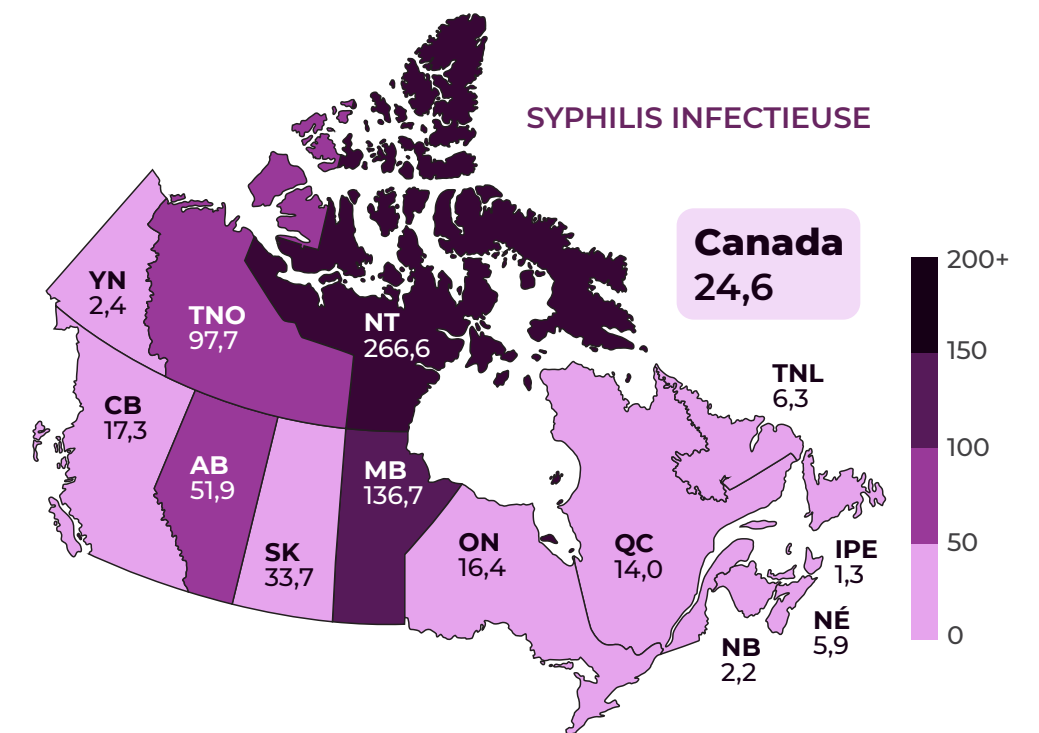
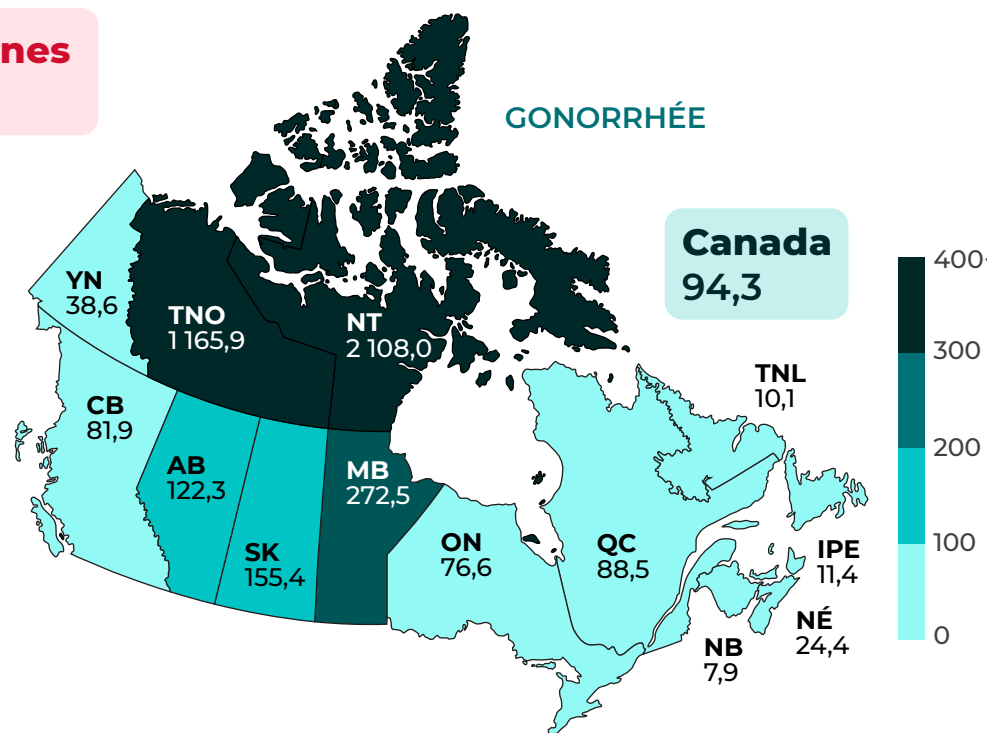
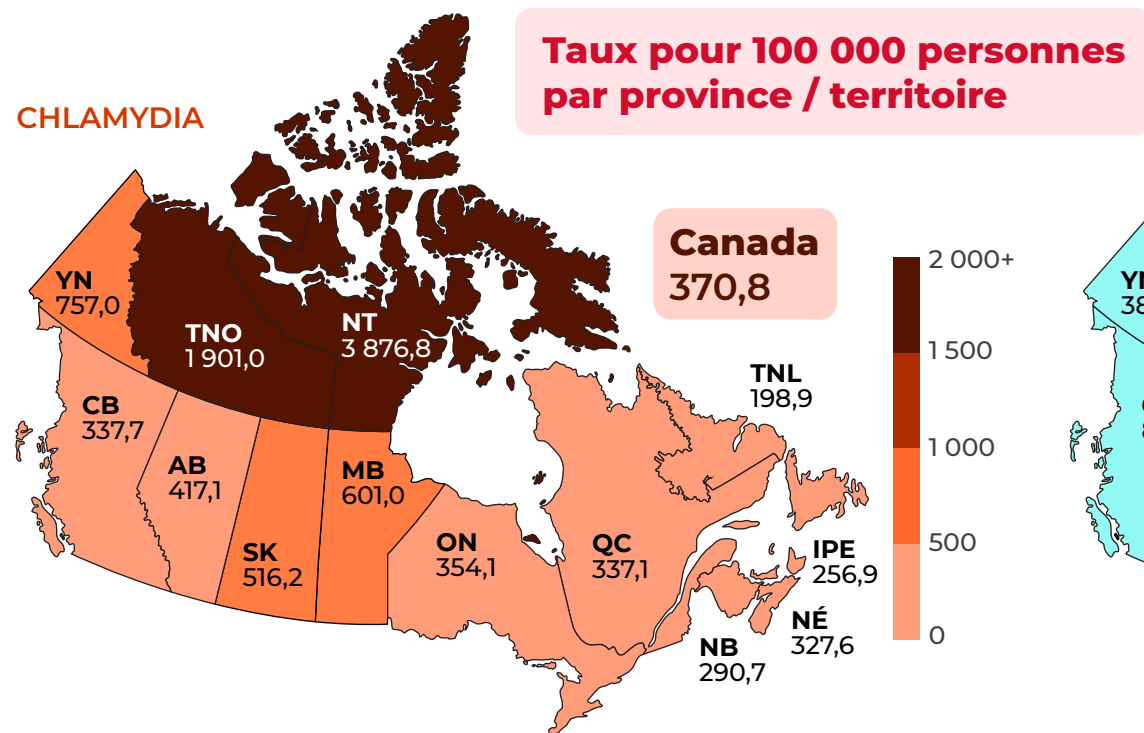
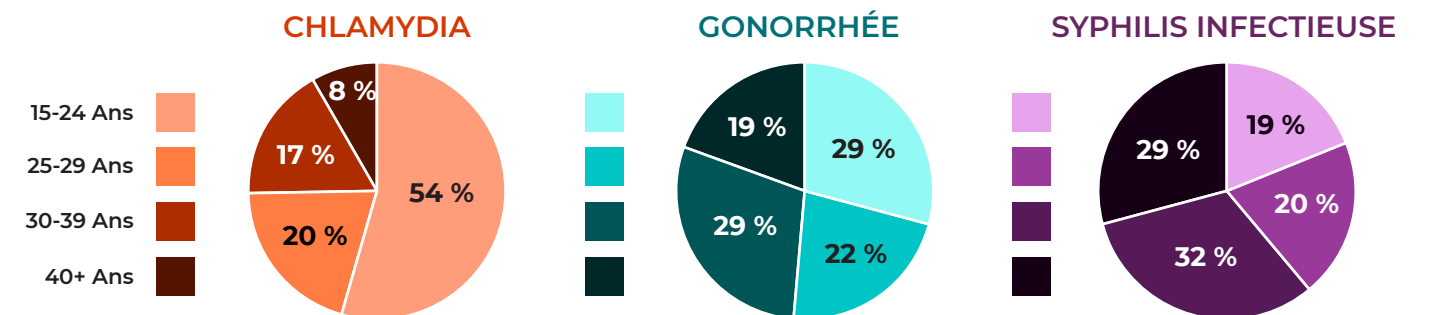


Chlamydia, gonorrhée et syphilis infectieuse* au Canada, 2019†



En 2019, 74 % des cas de chlamydia, 51 % des cas de gonorrhée et 39 % des cas de syphilis infectieuse concernaient des personnes de **moins de 30 ans**



Discutez avec vos clients

- Offrir un dépistage et un traitement appropriés des ITS
- Fournir des services centrés sur le client, aux clients et à leurs partenaires
- Outiller les clients pour connaître et minimiser le risque d'ITS

Pour plus d'information: visitez Canada.ca/ITSS **Source de données:** Agence de la santé publique du Canada, «Maladies à déclaration obligatoire en direct», 2021. [En ligne]. Disponible à: <https://maladies.canada.ca/declaration-obligatoire/>

La syphilis infectieuse comprend les stades primaire, secondaire et latent précoce (moins d'un an après l'infection) de l'infection † Comprend les cas déclarés selon l'année de déclaration