

LE 10



ZONE DEL CORPO IN CUI LE ZECHE SI NASCONDONO MAGGIORMENTE

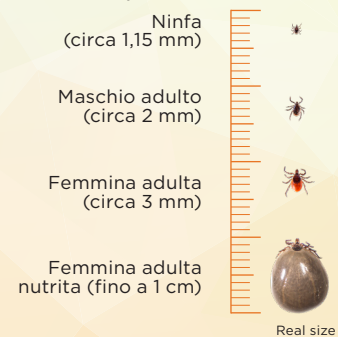
Il controllo della presenza di zecche è uno dei modi per prevenire la malattia di Lyme e altre infezioni diffuse dalle zecche. .

Controllare tutto il corpo, in particolare:



A COSA BISOGNA PRESTARE ATTENZIONE?

Bisogna prestare attenzione alla presenza di **protuberanze** o minuscoli **punti neri**. Guardare attentamente, la maggior parte delle zecche è molto piccola!



Photos URI Tick Encounter Resource Center

Non dimenticare di controllare anche i propri animali domestici!

Trovato una zecca? Rimuoverla immediatamente per ridurre il rischio di infezione.

Canada.ca/LymeDisease



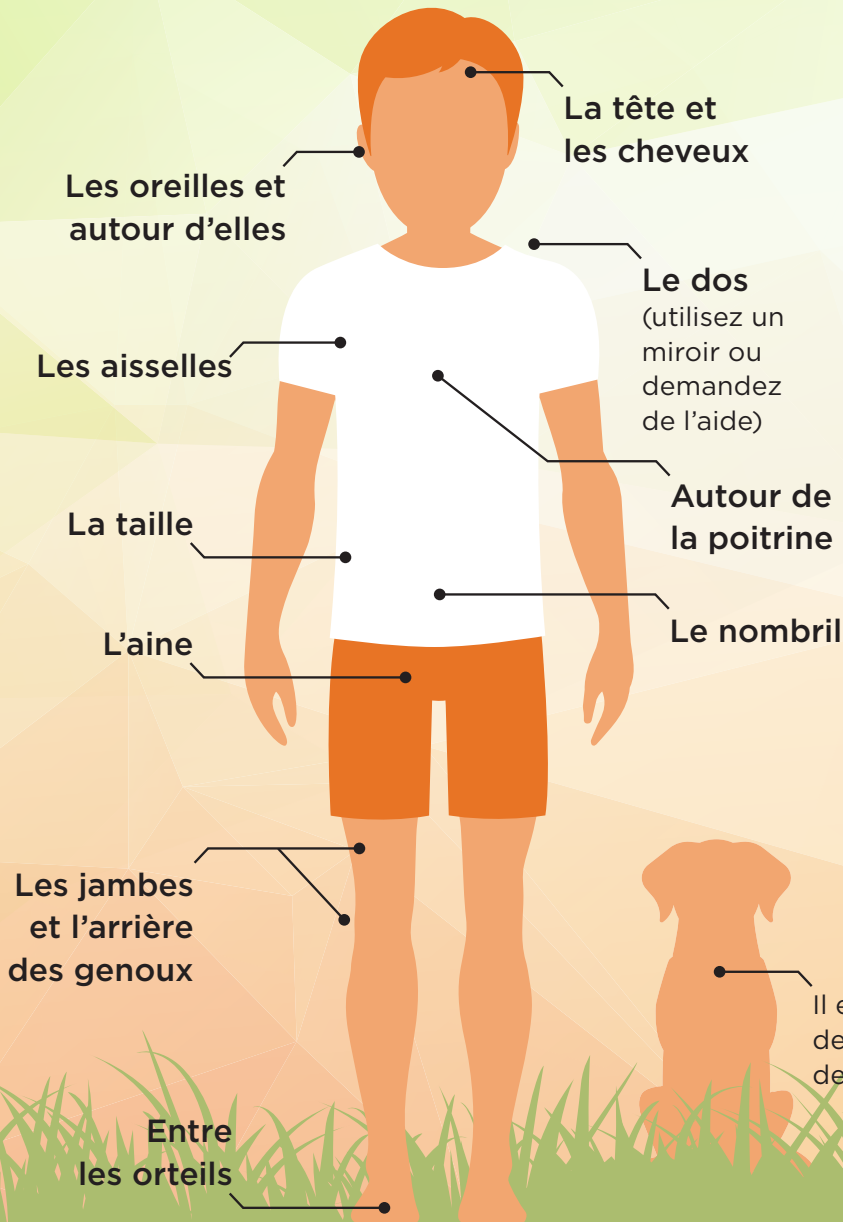
Public Health
Agency of Canada

Agence de la santé
publique du Canada

Canada

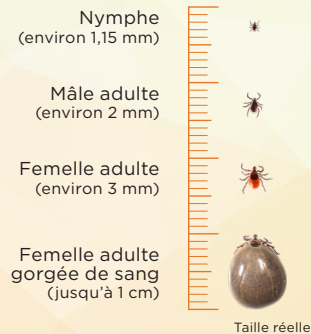
LES 10 CACHETTES PRÉFÉRÉES DES TIQUES SUR VOTRE CORPS

Prévenez la maladie de Lyme et toutes autres infections transmises par les tiques en prenant soin d'**inspecter votre corps** au retour d'une activité extérieure, particulièrement :



QU'EST-CE QU'IL FAUT CHERCHER?

Touchez votre peau à la recherche de **bosses** et voyez s'il y a de minuscules **points noirs**. Soyez attentif, car la plupart des tiques sont minuscules!



Il est aussi important de vérifier vos animaux de compagnie

Vous avez trouvé une tique? Retirez-la immédiatement pour réduire le risque d'infection.

Canada.ca/MaladieDeLyme



Agence de la santé publique du Canada

Public Health Agency of Canada

Canada

© Sa Majesté la Reine du chef du Canada, représentée par le ministre de la Santé, 2020
IMPRIME Cat.: H14-322/3+2019 • ISBN: 978-0-660-33327-4 • Pub.: 190-463
PDF Cat.: H14-322/3+2019-PDF • ISBN: 978-0-660-33326-7