

# MARCHER PÉDALER EN VOITURE

## Comment les enfants se rendent à l'école au Canada

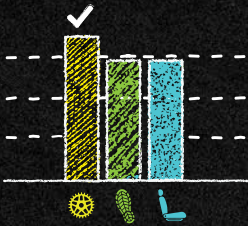
L'Enquête sur les comportements de santé des jeunes d'âge scolaire (2017/2018) fournit de l'information sur le bien-être, les contextes sociaux et les comportements de santé chez les élèves de la 6<sup>e</sup> à la 10<sup>e</sup> année à travers le Canada. Les enfants utilisent différents modes de transport pour aller à l'école comme l'automobile, l'autobus, la marche ou la bicyclette. Certains de ces modes de transport sont actifs comme la marche et la bicyclette tandis que certains ne le sont pas.

### Comment les élèves se rendent-ils à l'école?



### ✓ BONNES NOUVELLES / ! MAUVAISES NOUVELLES

Les enfants qui utilisent la **bicyclette** pour aller à l'école sont actifs plus de jours par semaine



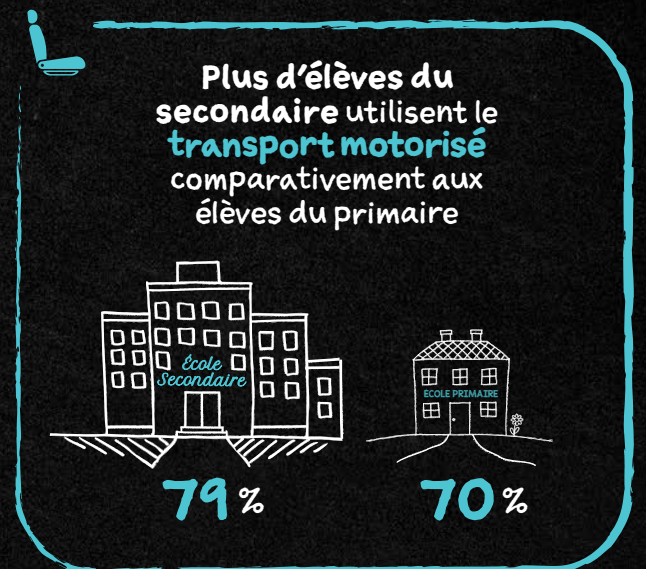
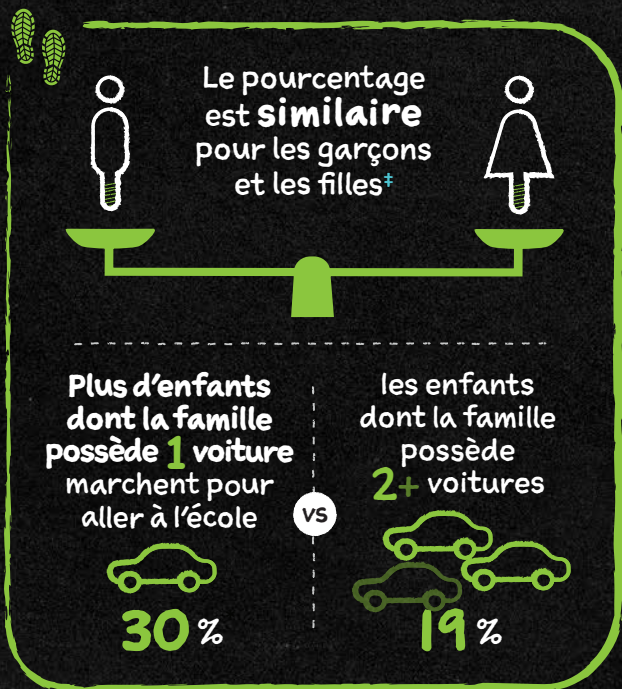
que ceux qui **marchent** ou utilisent le **transport motorisé**

47% Seulement des élèves vivant à

moins de 5 min.

de l'école **marchent** ou utilisent la **bicyclette** pour aller à l'école

### Qui marche, pédale ou monte en transport motorisé?



### Utiliser un mode de transport actif est bénéfique pour:

#### LA SANTÉ DES ENFANTS

- Augmenter la capacité cardio-respiratoire et conserver un poids santé<sup>1</sup>
- Développer l'autonomie et l'indépendance<sup>2</sup>
- La santé mentale<sup>2</sup>
- Développer les compétences sociales<sup>3</sup>
- Améliorer la réussite scolaire<sup>4</sup>

#### L'ENVIRONNEMENT

- Diminuer les émissions de gaz à effet de serre, la pollution de l'air et le trafic autour des écoles<sup>5</sup>

#### LA COMMUNAUTÉ

- Accroître les liens sociaux dans la communauté<sup>6</sup>

Intégrez le transport actif à votre mode de vie sain [Canada.ca](http://Canada.ca)

Cherchez **Activité physique**, comportement sédentaire et sommeil

Obtenez des données Indicateurs APCSS

Explorez Infrastructure cyclable

Aimez-nous @CANenSante

Suivez-nous @GouvCanSante

Source de données : L'Enquête sur les comportements de santé des jeunes d'âge scolaire, 2017/2018.

\* Le transport motorisé inclut : l'automobile, la moto, la mobylette, l'autobus, le tramway, le train et le bateau ou traversier.

† Un pourcentage similaire de garçons et de filles utilisaient le transport motorisé.

#### Bibliographie :

- Voss C. Public Health Benefits of Active Transportation. Children's Active Transportation. 2018. p1-20.
- Kleszczewska D, Mazur J, Bucksch J, Dzielska A, Brindley C, Michalska A. Active Transport to School May Reduce Psychosomatic Symptoms in School-Aged Children: Data from Nine Countries. Int J Environ Res Public Health. 2020; 17(23), 1-12.

<sup>3</sup> Waygood EOD, Friman M, Olsson LE, Taniguchi A. Children's incidental social interaction during travel international case studies from Canada, Japan, and Sweden. J Transp Geogr. 2017;63:22-9.

<sup>4</sup> Martinez-Gomez D, Ruiz JR, Gomez-Martinez S, Chillan P, Rey-Lopez JP, Diaz LE, et al. Active commuting to school and cognitive performance in adolescents: the AVENA study. Arch Pediatr Adolesc Med. 2011;165(4):300-5.

<sup>5</sup> Hong A. Environmental Benefits of Active Transportation. Children's Active Transportation. 2018. p.21-38.

<sup>6</sup> Tranter P, Tolley R. Conclusion: re-imagining the city for a healthier future. Slow Cities 2020. p. 355-87.

