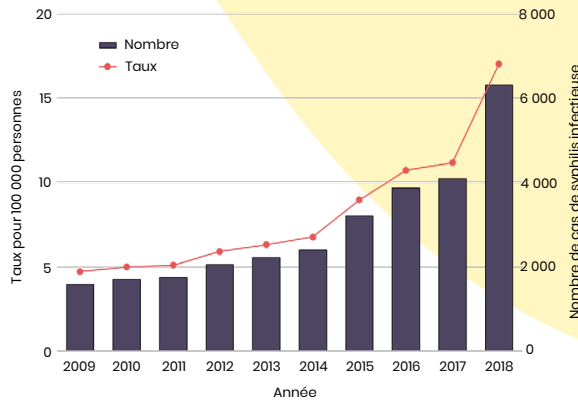




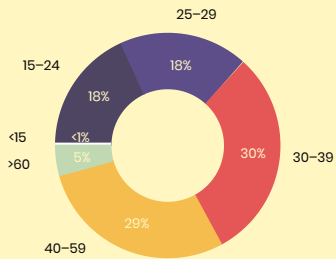
SYPHILIS INFECTIEUSE AU CANADA, 2018

Au total, **6 311** cas de syphilis infectieuse ont été signalés en 2018

Nombre de cas et taux de syphilis infectieuse au Canada, de 2009 à 2018



Proportion de cas de syphilis infectieuse par groupe d'âge, 2018

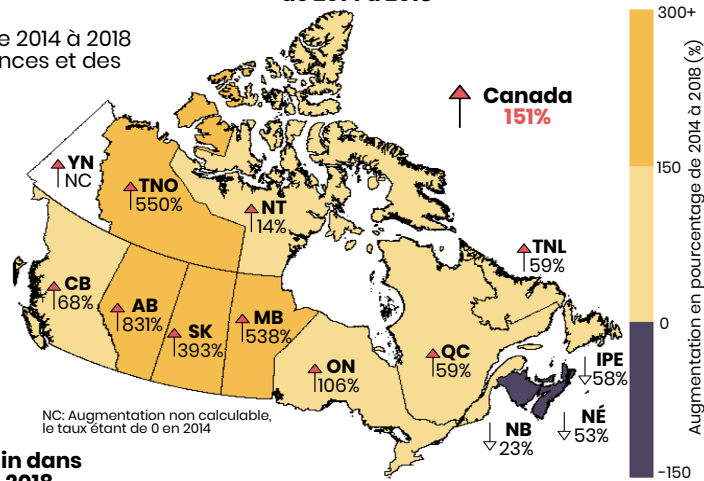


La plus grande proportion de cas est retrouvée chez les **30-39 ans**

Changement du taux provincial et territorial (%) de 2014 à 2018

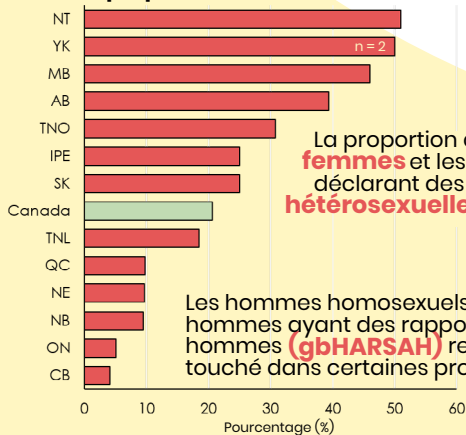
Les taux ont augmenté de 2014 à 2018 dans la plupart des provinces et des territoires

8 Provinces et territoires connaissent des éclosions



NC: Augmentation non calculable, le taux étant de 0 en 2014

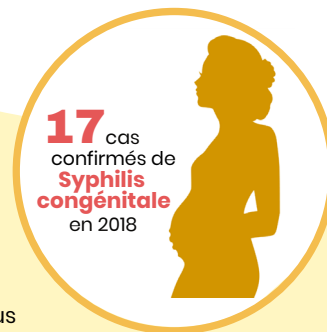
Proportion de cas de sexe féminin dans chaque province et territoire, 2018



La proportion de cas parmi les **femmes** et les personnes déclarant des relations **hétérosexuelles** augmente

Les hommes homosexuels, bisexuels et autres hommes ayant des rapports sexuels avec des hommes (**gbHARSAH**) restent le groupe le plus touché dans certaines provinces

La proportion de cas chez les femmes a doublé au Canada depuis 2014



Le nombre le plus élevé en 25 ans

Nous remercions les autorités de santé publique provinciales et territoriales pour le partage des données de 2018 sur la syphilis infectieuse, lesquelles sont toujours considérées préliminaires