

Détection de virus des voies respiratoires au Canada

Rapport de virus des voies respiratoires, semaine 10 - se terminant le 10 mars 2018

Le programme de Surveillance et détection de virus des voies respiratoires recueille des données à partir de certains laboratoires au Canada sur le nombre de tests effectués et le nombre de tests qui s'avèrent positifs pour l'influenza et d'autres virus respiratoires. Les données sont présentées sur une base hebdomadaire toute l'année à la Centre de l'immunisation et des maladies respiratoires infectieuses (CIMRI), Agence de la santé publique du Canada. Ces données sont également résumées dans le rapport hebdomadaire Surveillance de l'influenza.

Tableau 1 : Détection/isolement de virus des voies respiratoires pour la semaine se terminant le 10 mars 2018 (Code hebdomadaire 201810)

Laboratoire rapporteur	Grippe Test	A(H1N1)pdm09 Positive	A(H3) Positive	A(non sous-typé) Positive	Grippe A Positive Total	Grippe B Positive Total	VRS Test	VRS Positive	PIV Test	PIV 1 Positive	PIV 2 Positive	PIV 3 Positive	PIV 4 Positive	Autre PIV Positive	Adéno Test	Adéno Positive	MPVh Test	MPVh Positive	Entéro/Rhino Test	Entéro/Rhino Positive	Coron Test	Coron Positive
Terre-Neuve	251	0	0	23	23	40	251	16	251	1	0	0	0	0	251	2	251	13	251	3	N.D.	N.D.
Île-du-Prince-Édouard	63	0	6	0	6	11	64	13	5	0	0	0	0	0	5	1	5	0	5	1	5	1
Nouvelle-Écosse	204	0	0	37	37	22	206	36	16	0	0	0	0	0	16	0	16	0	16	2	16	0
Nouveau-Brunswick	549	5	16	72	93	97	549	58	65	0	1	1	0	0	65	0	65	4	65	4	65	8
Atlantique	1067	5	22	132	159	170	1070	123	337	1	1	1	0	0	337	3	337	17	337	10	86	9
Région Nord-Est	597	0	0	71	71	90	462	37	0	0	0	0	0	0	0	0	0	0	N.D.	N.D.	0	0
Québec-Chaudière-Appalaches	757	0	0	116	116	212	688	62	70	2	0	0	0	0	67	1	61	1	N.D.	N.D.	61	1
Centre-du-Québec	958	0	0	136	136	188	782	57	0	0	0	0	0	0	0	0	0	0	N.D.	N.D.	0	0
Montréal-Laval	1995	0	0	240	240	244	1700	91	742	5	0	6	2	0	742	23	734	37	N.D.	N.D.	642	19
Ouest du Québec	751	0	0	111	111	93	513	37	0	0	0	0	0	0	0	0	0	0	N.D.	N.D.	0	0
Montérégie	362	0	0	55	55	41	362	25	0	0	0	0	0	0	0	0	0	0	N.D.	N.D.	0	0
Province de Québec	5420	0	0	729	729	868	4507	309	812	7	0	6	2	0	809	24	795	38	N.D.	N.D.	703	20
Ottawa P.H.L.	25	0	6	3	9	2	8	0	8	0	0	0	0	0	8	0	8	0	0	0	0	0
CHEO - Ottawa	0	0	0	0	0	0	0	0	0	0	0	0	0	0	0	0	0	0	0	0	0	0
Kingston P.H.L.	9	0	1	0	1	2	4	0	4	0	0	0	0	0	4	0	3	0	1	0	0	0
UHN / Mount Sinai Hospital	416	0	0	31	31	20	416	12	29	1	0	0	0	0	0	0	29	3	N.D.	N.D.	N.D.	N.D.
P.H.O.L. - Toronto	469	11	65	8	84	58	297	6	297	0	0	0	0	0	297	3	290	8	7	0	0	0
Sick Kids Hospital - Toronto	110	0	2	5	7	14	66	3	66	0	0	2	1	0	66	0	66	4	66	13	66	5
Sunnybrook & Women's College HSC	98	1	15	0	16	9	98	5	98	0	0	0	1	0	98	0	98	3	98	3	98	0
Sault Ste. Marie P.H.L.	18	0	4	0	4	1	13	0	13	0	0	0	0	0	13	0	13	0	0	0	0	0
Timmins P.H.L.	23	0	5	1	6	3	14	4	14	0	0	0	0	0	14	0	14	0	0	0	0	0
St. Joseph's - London	191	0	0	18	18	11	191	13	46	0	0	1	0	0	46	2	46	1	20	0	20	2
London P.H.L.	167	2	12	3	17	21	113	3	113	0	0	0	0	0	113	2	111	7	2	0	0	0
Orillia P.H.L.	38	0	2	2	4	5	23	1	23	0	0	0	0	0	23	0	23	0	0	0	0	0
Thunder Bay P.H.L.	41	0	2	0	2	12	25	1	25	0	0	0	0	0	25	0	25	1	0	0	0	0
Sudbury P.H.L.	47	0	3	3	6	9	32	0	32	0	0	0	0	0	32	0	30	0	2	0	0	0
Hamilton P.H.L.	114	2	11	5	18	27	58	5	57	1	0	0	0	0	57	1	56	1	1	0	0	0
Peterborough P.H.L.	11	0	0	2	2	0	9	1	9	0	0	0	0	0	9	0	9	0	0	0	0	0
Province de l'Ontario	1777	16	128	81	225	194	1367	54	834	2	0	3	2	0	805	8	821	28	197	16	184	7
Manitoba	301	0	3	6	9	43	288	36	69	0	0	0	0	0	69	1	32	2	69	4	32	2
Regina	480	0	10	0	10	100	480	49	480	1	1	1	0	0	480	5	480	39	480	36	480	51
Saskatoon	151	0	0	8	8	22	151	14	151	0	0	0	0	0	151	0	151	0	151	2	151	4
Province de la Saskatchewan	631	0	10	8	18	122	631	63	631	1	1	1	0	0	631	5	631	39	631	38	631	55
Province de l'Alberta	999	17	21	20	58	110	791	0	791	3	3	8	16	0	791	8	791	84	791	88	791	70
Prairies	1931	17	34	34	85	275	1710	99	1491	4	4	9	16	0	1491	14	1454	125	1491	130	1454	127
Colombie-Britannique	878	36	73	21	130	160	878	57	349	1	1	1	0	0	349	4	349	40	214	27	214	26
Yukon	12	1	1	0	2	0	12	3	N.D.	N.D.	N.D.	N.D.	N.D.	N.D.	N.D.	N.D.	N.D.	N.D.	N.D.	N.D.	N.D.	N.D.
Territoires du Nord-Ouest	8	0	0	0	0	2	8	0	8	0	0	0	0	0	8	0	8	0	8	1	8	0
Nunavut	1	0	0	0	0	0	1	0	1	0	0	0	0	0	1	1	1	0	1	0	1	0
Territoires	21	1	1	0	2	2	21	3	9	0	0	0	0	0	9	1	9	0	9	1	9	0
CANADA	11094	75	258	997	1330	1669	9553	645	3832	15	6	20	20	0	3800	54	3765	248	2248	184	2650	189

Les échantillons du Yukon (Yn), des Territoires du Nord-Ouest (T.N.-O.) et du Nunavut (Nt) sont envoyés à des laboratoires de référence dans d'autres provinces. Les résultats soumis reflètent les données des spécimens des provinces et territoires suivants : Yn, T.N.-O. et Nt.

Certains délais quant à la soumission des rapports peuvent affecter les données de façon rétrospective.

Tableau 2 : Détection/isolement de virus des voies respiratoires pour la période du 27 août 2017 - 10 mars 2018 (Code hebdomadaire 201735-201810)

Laboratoire rapporteur	Grippe Test	A(H1N1)pdm09 Positive	A(H3) Positive	A(non sous-typé) Positive	Grippe A Positive Total	Grippe B Positive Total	VRS Test	VRS Positive	PIV Test	PIV 1 Positive	PIV 2 Positive	PIV 3 Positive	PIV 4 Positive	Autre PIV Positive	Adéno Test	Adéno Positive	MPVh Test	MPVh Positive	Entéro/Rhino Test	Entéro/Rhino Positive	Coron Test	Coron Positive
Terre-Neuve	2796	0	3	253	256	265	2796	113	2796	95	18	32	0	0	2796	36	2797	158	2796	173	N.D.	N.D.
Ile-du-Prince-Édouard	889	3	84	0	87	135	911	138	54	1	0	2	0	0	54	3	54	0	54	7	54	4
Nouvelle-Écosse	2692	0	0	386	386	172	2716	383	381	5	1	2	1	0	381	5	381	12	381	60	381	13
Nouveau-Brunswick	7079	11	202	909	1122	705	6641	317	1854	26	31	4	13	0	1854	39	1854	76	1854	227	1854	95
Atlantique	13456	14	289	1548	1851	1277	13064	951	5085	127	50	38	16	0	5085	83	5086	246	5085	467	2289	112
Région Nord-Est	10497	0	0	1649	1649	1219	8937	608	0	0	0	0	0	0	0	0	0	0	N.D.	N.D.	0	0
Québec-Chaudière-Appalaches	12657	0	0	2349	2349	1741	12344	1122	2352	39	1	0	19	0	2389	82	1994	6	N.D.	N.D.	1927	16
Centre-du-Québec	15156	0	0	2448	2448	2355	12095	1187	0	0	0	0	0	0	0	0	0	0	N.D.	N.D.	0	0
Montréal-Laval	36214	0	0	4429	4429	3298	31363	2162	16088	192	22	75	41	0	16260	530	15586	304	N.D.	N.D.	14309	511
Ouest du Québec	10448	0	0	1664	1664	1319	6503	616	0	0	0	0	0	0	0	0	0	0	N.D.	N.D.	0	0
Montérégie	6767	0	0	1088	1088	726	6625	521	0	0	0	0	0	0	0	0	0	0	N.D.	N.D.	0	0
Province de Québec	91739	0	0	13627	13627	10658	77867	6216	18440	231	23	75	60	0	18649	612	17580	310	N.D.	N.D.	16236	527
Ottawa P.H.L.	712	2	92	47	141	106	380	9	380	4	0	0	0	0	380	3	371	2	26	6	10	1
CHEO - Ottawa	5981	0	0	600	600	421	5980	556	599	12	1	2	8	0	626	16	681	18	625	134	625	32
Kingston P.H.L.	826	4	86	30	120	77	591	25	591	9	0	1	1	0	591	5	553	9	101	7	22	0
UHN / Mount Sinai Hospital	8732	0	0	505	505	474	8732	329	517	7	1	0	8	0	0	0	495	9	N.D.	N.D.	N.D.	N.D.
P.H.O.L. - Toronto	12157	117	1231	99	1447	956	9329	244	9329	104	9	15	1	0	9329	83	9061	91	624	48	234	5
Sick Kids Hospital - Toronto	2396	11	49	101	161	156	1875	187	1875	29	2	12	27	0	1875	41	1875	109	1875	421	1875	109
Sunnybrook & Women's College HSC	2154	6	139	3	148	147	2154	65	2154	21	8	3	8	0	2154	0	2154	34	2154	163	2154	77
Sault Ste. Marie P.H.L.	492	1	84	8	93	31	361	7	361	7	0	0	1	0	361	0	352	2	22	3	12	0
Timmins P.H.L.	347	6	66	6	78	29	239	13	239	1	0	0	0	0	239	1	231	0	18	1	2	0
St. Joseph's - London	3471	0	0	320	320	387	3471	325	1023	24	1	1	11	0	976	24	949	27	561	119	511	16
London P.H.L.	3797	17	385	90	492	590	2485	154	2485	36	2	13	3	0	2485	10	2412	40	224	21	63	0
Orillia P.H.L.	1180	4	123	51	178	87	857	43	857	17	0	2	0	0	857	6	847	17	36	4	11	0
Thunder Bay P.H.L.	942	0	188	19	207	49	677	17	677	12	2	3	0	0	677	4	666	11	14	0	3	0
Sudbury P.H.L.	928	3	109	6	118	62	738	7	738	8	2	0	0	0	737	4	707	0	47	1	13	0
Hamilton P.H.L.	2762	22	159	71	252	291	2055	118	2054	32	5	8	3	0	2054	23	1995	39	165	21	64	2
Peterborough P.H.L.	1485	3	66	41	110	116	1201	38	1201	21	0	2	0	0	1201	5	1197	23	51	12	44	2
Province de l'Ontario	48362	196	2777	1997	4970	3979	41125	2137	25080	344	33	62	71	0	24542	225	24546	431	6543	961	5643	244
Manitoba	9007	7	369	730	1106	396	8792	391	3302	56	13	2	10	0	3302	46	1671	81	3302	305	1671	74
Regina	10445	42	1126	59	1227	998	10445	397	10445	366	100	20	35	0	10445	169	10445	560	10445	1746	10445	693
Saskatoon	4310	0	0	359	359	267	4310	156	4209	32	3	8	2	0	4310	38	4310	64	4160	379	4310	78
Province de la Saskatchewan	14755	42	1126	418	1586	1265	14755	553	14654	398	103	28	37	0	14755	207	14755	624	14605	2125	14755	771
Province de l'Alberta	30687	152	3936	1364	5452	2872	24451	0	24451	516	162	102	250	0	24451	378	24451	1331	24451	3270	24451	1173
Prairies	54449	201	5431	2512	8144	4533	47998	944	42407	970	278	132	297	0	42508	631	40877	2036	42358	5700	40877	2018
Colombie-Britannique	16668	375	1310	417	2102	2497	16668	644	6656	161	44	29	73	0	6656	58	6656	238	4839	1088	4839	320
Yukon	347	7	40	18	65	41	347	33	N.D.	N.D.	N.D.	N.D.	N.D.	N.D.	N.D.	N.D.	N.D.	N.D.	N.D.	N.D.	N.D.	N.D.
Territoires du Nord-Ouest	538	4	125	0	129	32	533	0	533	11	0	0	14	0	533	9	533	30	533	61	533	42
Nunavut	325	6	36	0	42	3	312	7	313	7	4	13	2	0	312	21	310	16	141	36	132	7
Territoires	1210	17	201	18	236	76	1192	40	846	18	4	13	16	0	845	30	843	46	674	97	665	49
CANADA	225884	803	10008	20119	30930	23020	197914	10932	98514	1851	432	349	533	0	98285	1639	95588	3307	59499	8313	70549	3270

Les échantillons du Yukon (Yn), des Territoires du Nord-Ouest (T.N.-O.) et du Nunavut (Nt) sont envoyés à des laboratoires de référence dans d'autres provinces. Les résultats soumis reflètent les données des spécimens des provinces et territoires suivants : Yn, T.N.-O. et Nt. Certains délais quant à la soumission des rapports peuvent affecter les données de façon rétrospective. Par conséquent, en raison des retards des rapports, la somme des totaux hebdomadaires ne correspond pas au total cumulatif.

Figure 1 : Nombre de tests de laboratoire positifs pour les autres virus respiratoires, par semaine de surveillance, Canada, 2017-18

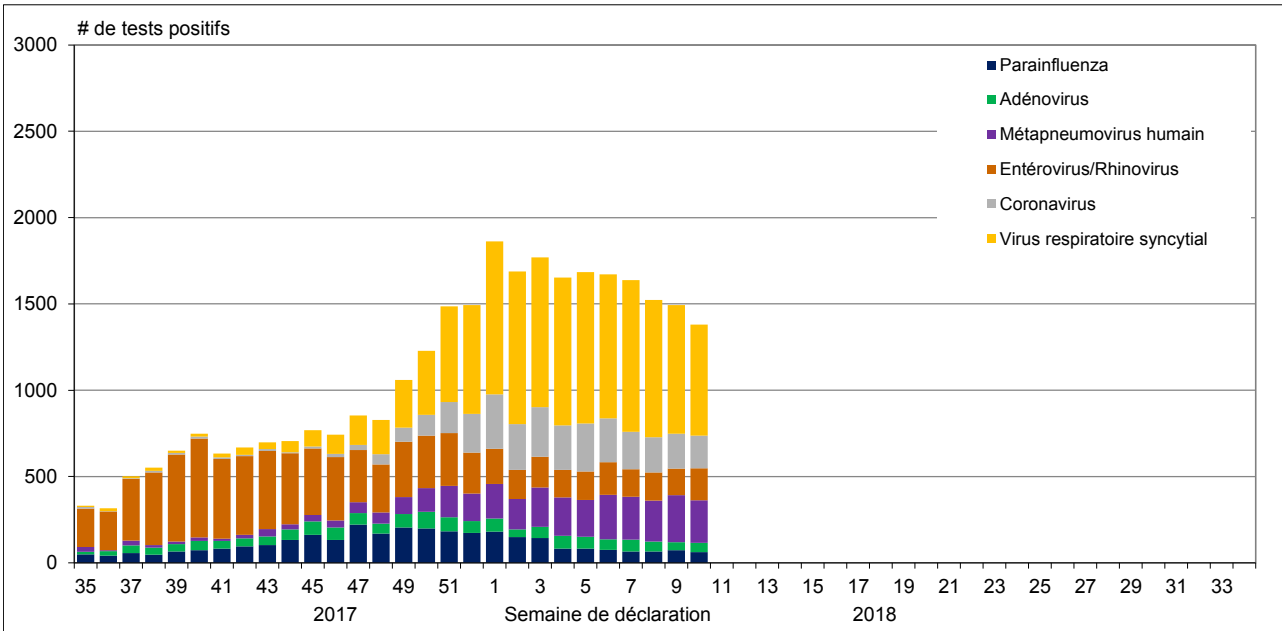


Figure 2 : Détection du virus grippal au Canada, spécimens positifs (%) par région et par semaine de déclaration

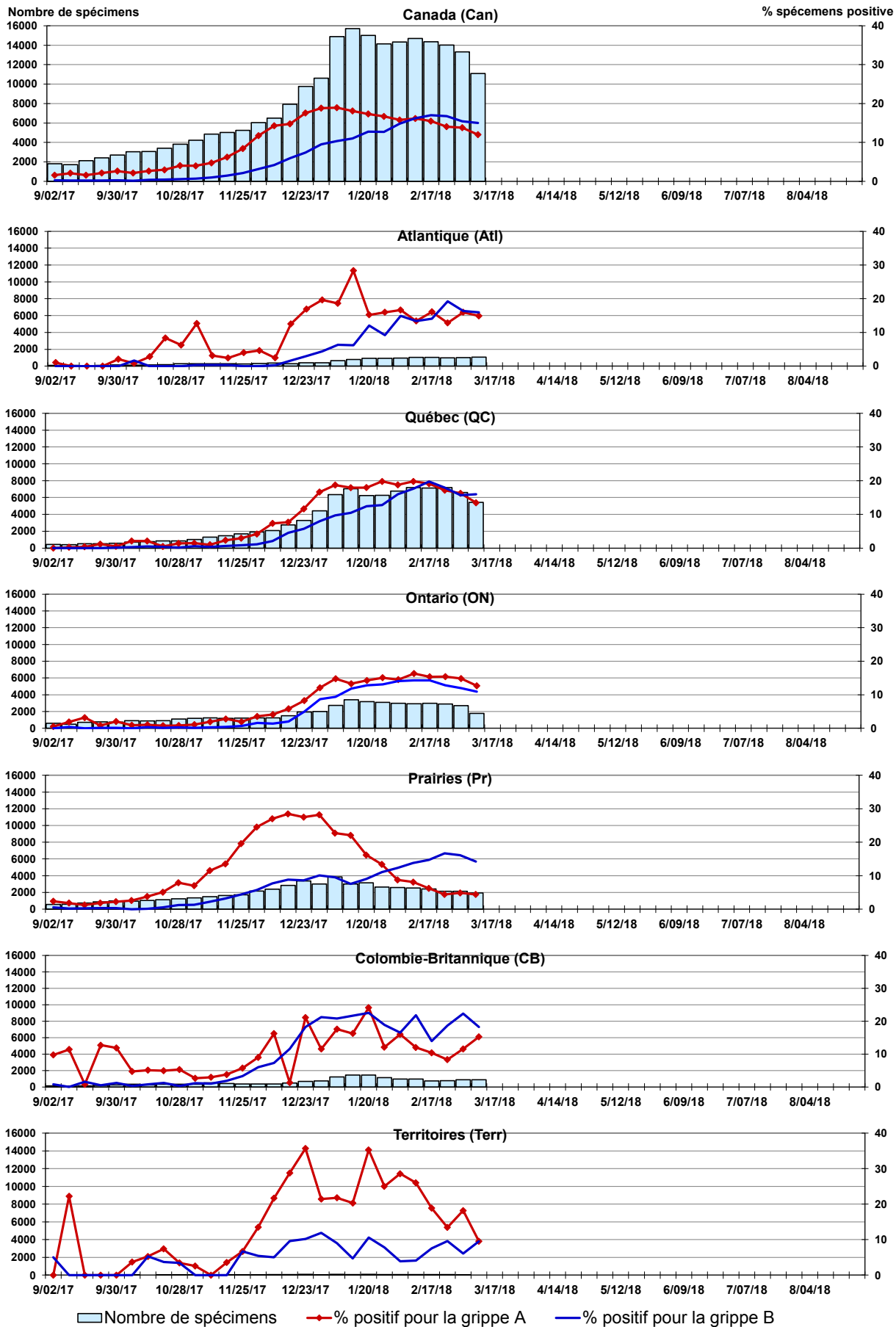


Figure 3 : Détection du virus respiratoire syncytial (VRS) au Canada, spécimens positifs (%) par région et par semaine de déclaration

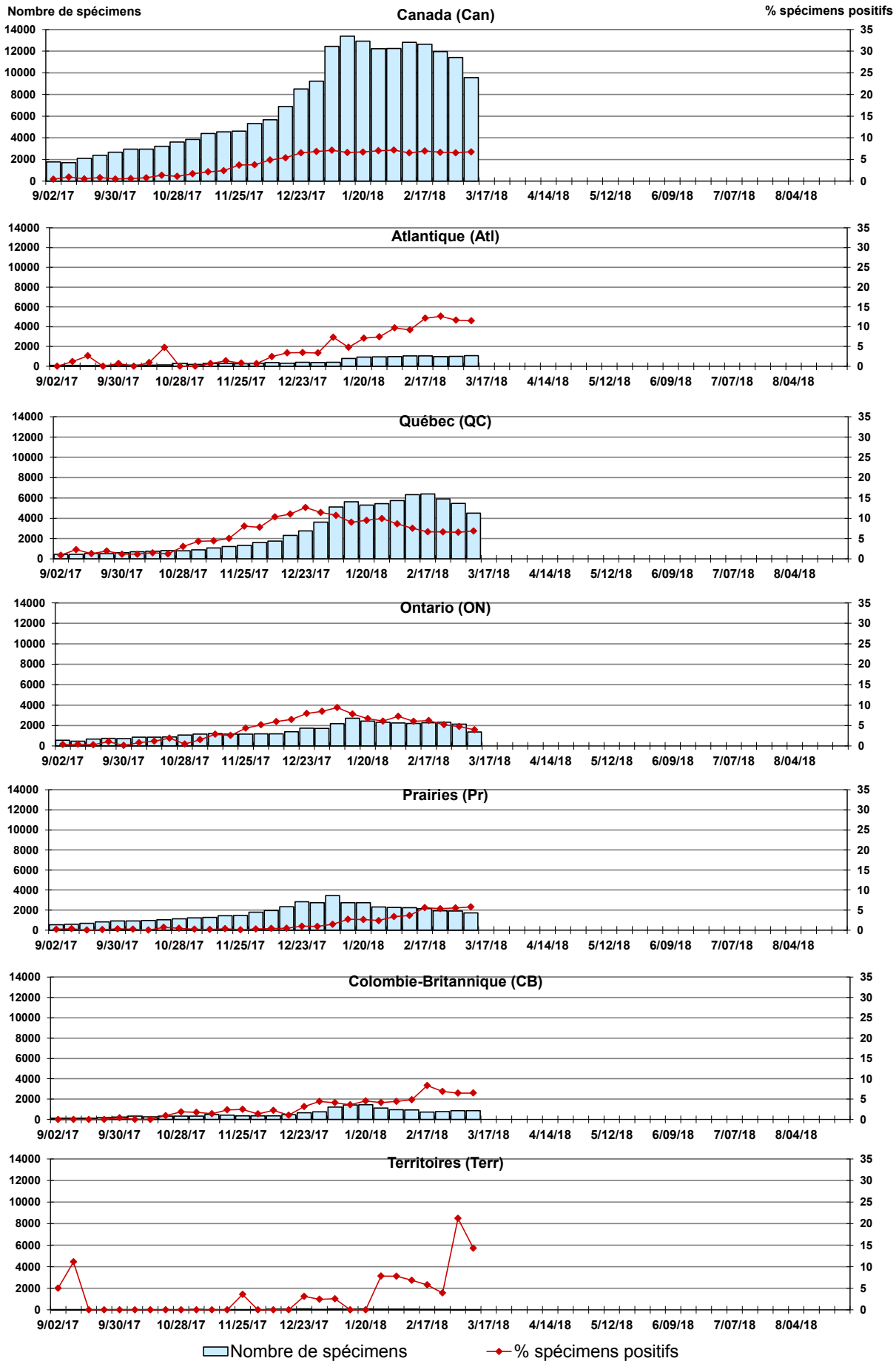


Figure 4 : Détection du virus parainfluenza (PIV) au Canada, spécimens positifs (%) par région et par semaine de déclaration

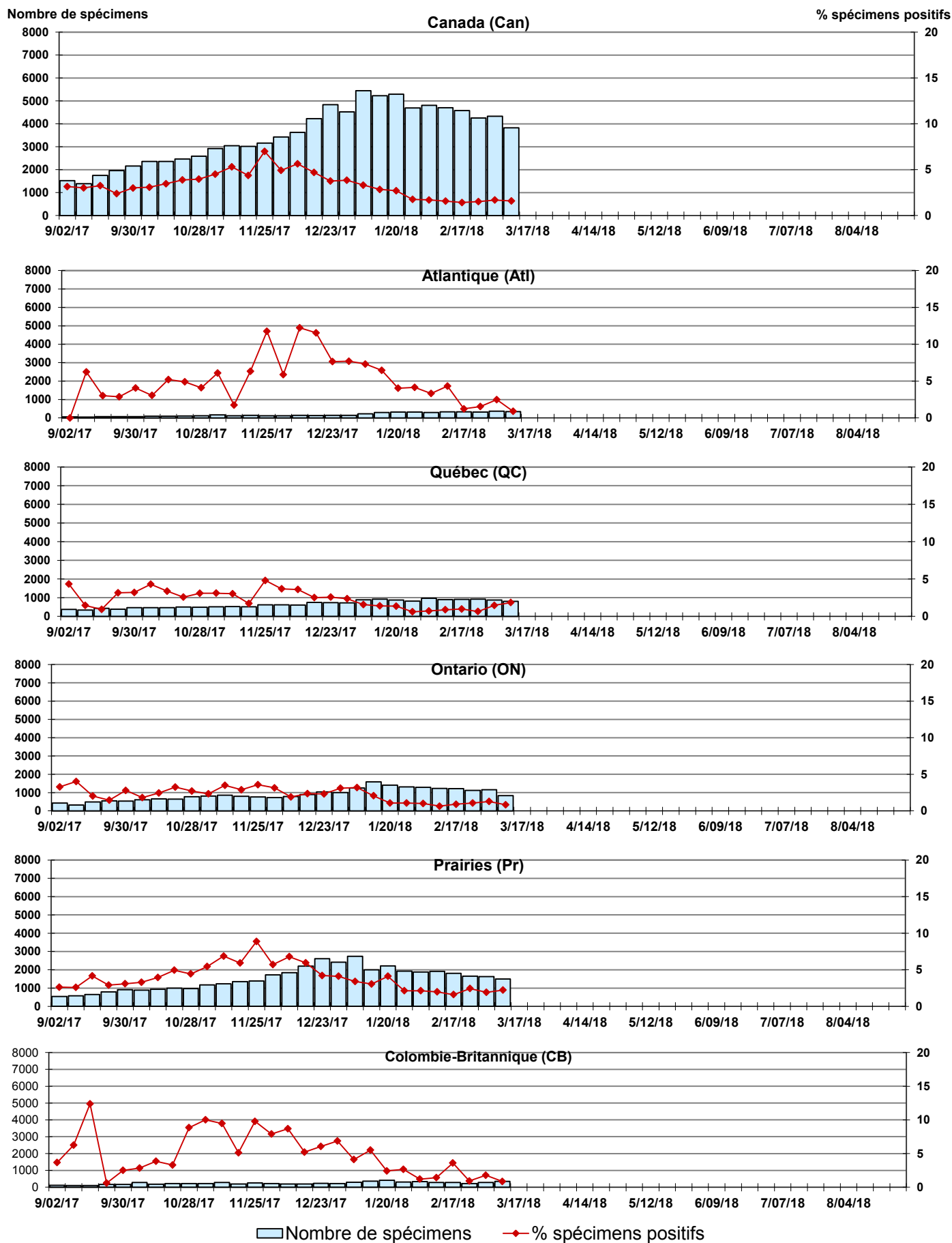


Figure 5 : Détection du virus adénovirus au Canada, spécimens positifs (%) par région et par semaine de déclaration

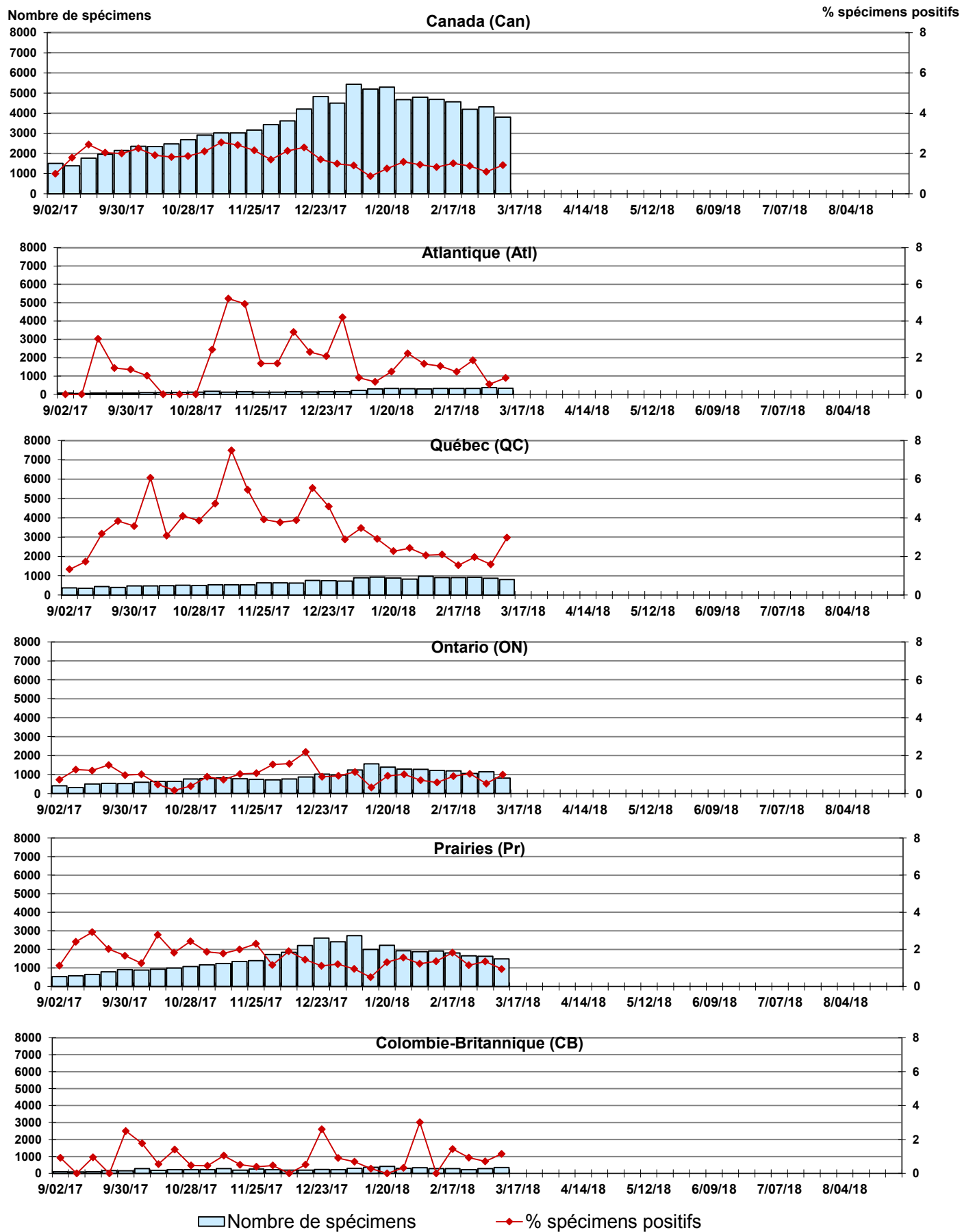


Figure 6 : Détection de métapneumovirus (MPVh) au Canada, spécimens positifs (%) par région et par semaine de déclaration

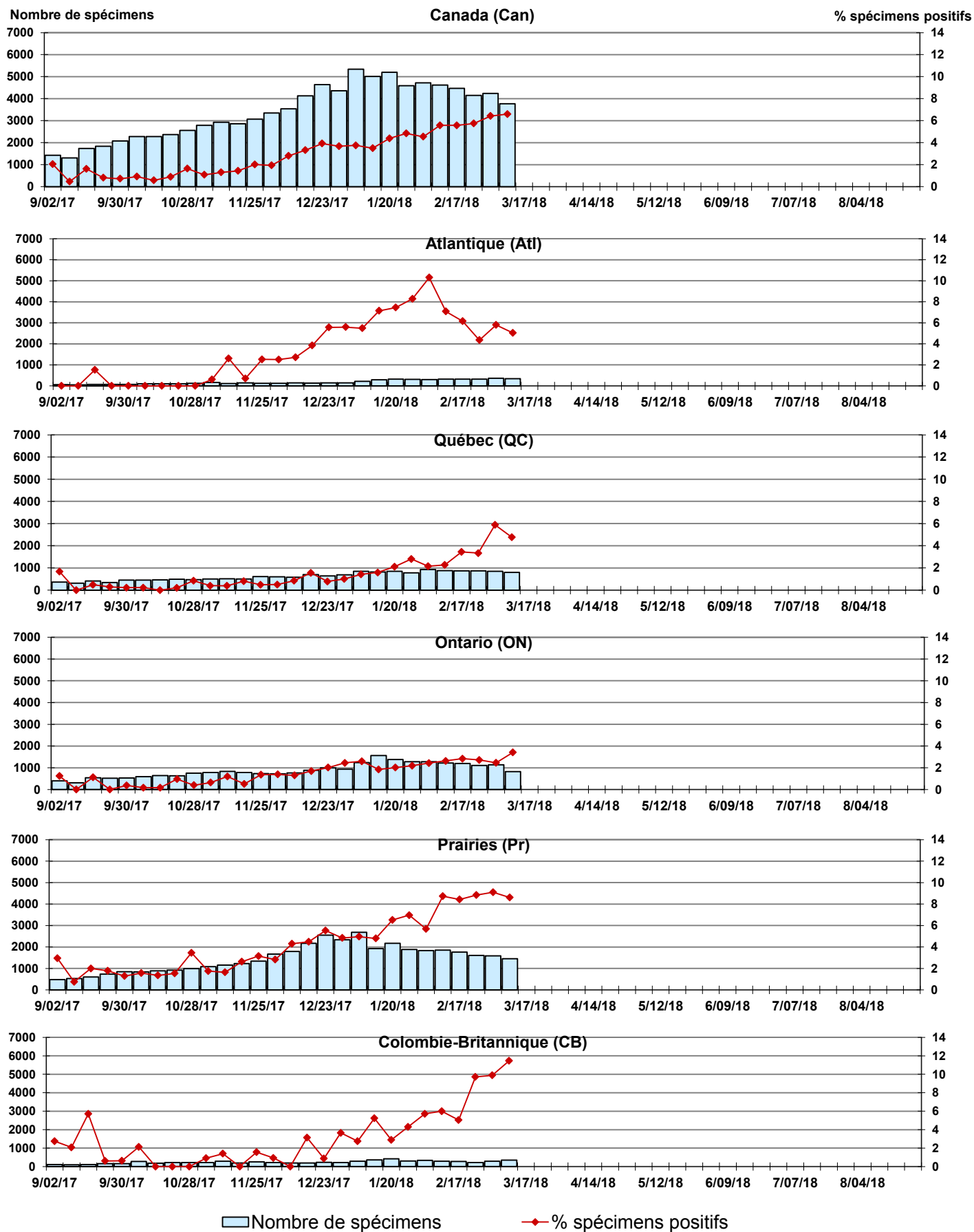


Figure 7 : Détection du virus entérovirus/rhinovirus (entéro/rhino) au Canada, spécimens positifs (%) par région et par semaine de déclaration

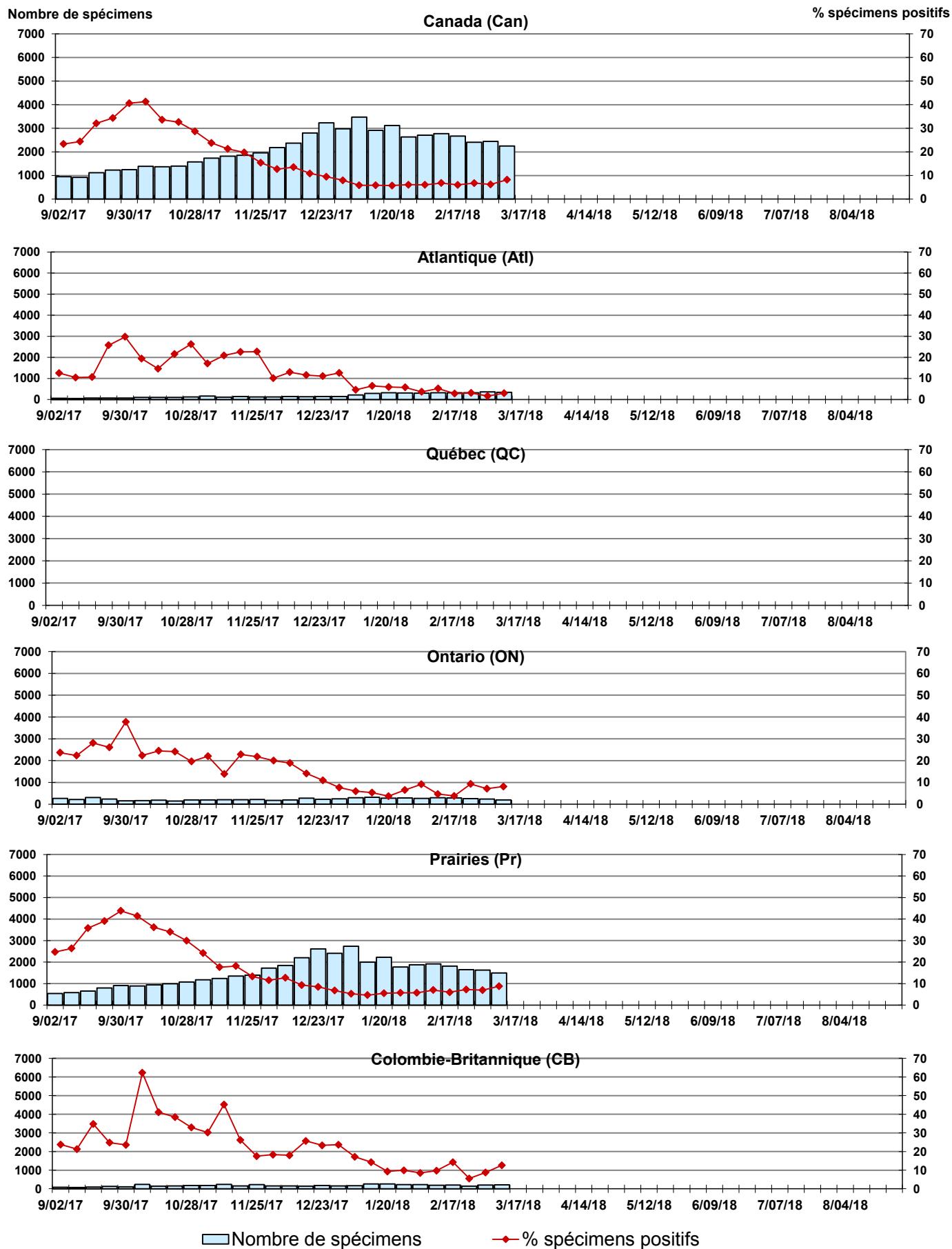
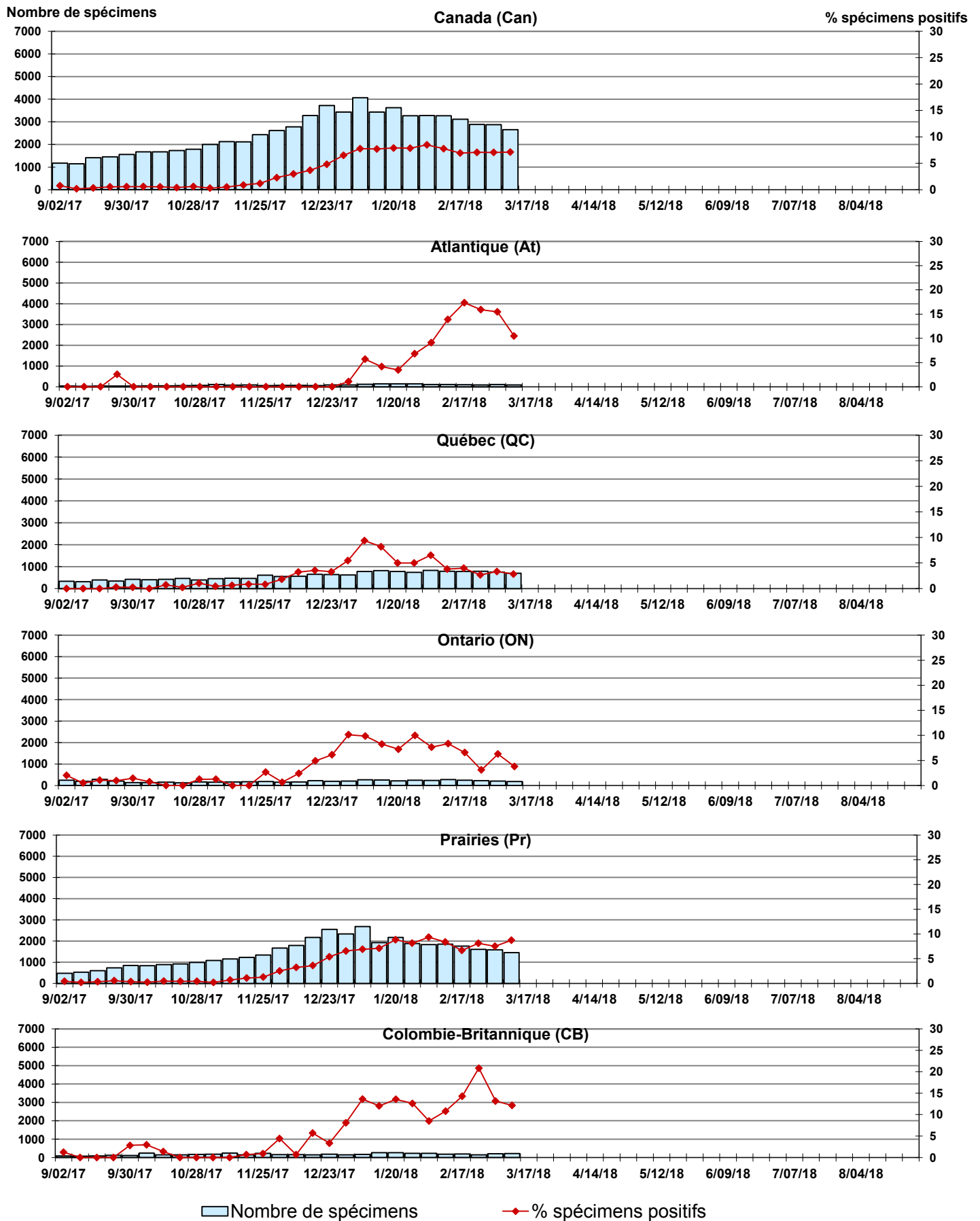


Figure 8 : Détection du virus coronavirus (coron) au Canada, spécimens positifs (%) par région et par semaine de déclaration



Abbreviations:

A(H1N1)pdm09: Virus de la grippe A(H1N1)pdm09

A(H3): Virus de la grippe A(H3N2)

A(non sous-typé): Virus de la grippe A (non sous-typé)

Adéno: Adénovirus

CHEO: Centre hospitalier pour enfants de l'est de l'Ontario

Coron: Coronavirus

Entéro: Entérovirus

HSC: Health Sciences Centre

MPVh: métapneumovirus humain

N.D.: non disponible

P.H.L.: Public Health Laboratory

P.H.O.L.: Public Health Ontario Laboratory

PIV: virus parainfluenza

Rhino: Rhinovirus

UHN: University Health Network

VRS: virus respiratoire syncytial

Notes:

Les échantillons du Yukon (Yn), des Territoires du Nord-Ouest (T.N.-O.) et du Nunavut (Nt) sont envoyés à des laboratoires de référence dans d'autres provinces. Les résultats rapportés pour les territoires reflètent le nombre des spécimens identifiés comme provenant du Yn, T.N.-O. et Nt.

Certains délais quant à la soumission des rapports peuvent affecter les données de façon rétrospective. Par conséquent, en raison des retards des rapports, la somme des totaux hebdomadaires ne correspond pas au total cumulatif.