

Détection de virus des voies respiratoires au Canada

Rapport de virus des voies respiratoires, semaine 27 - se terminant le 7 juillet 2018

Le programme de Surveillance et détection de virus des voies respiratoires recueille des données à partir de certains laboratoires au Canada sur le nombre de tests effectués et le nombre de tests qui s'avèrent positifs pour l'influenza et d'autres virus respiratoires. Les données sont présentées sur une base hebdomadaire toute l'année à la Centre de l'immunisation et des maladies respiratoires infectieuses (CIMRI), Agence de la santé publique du Canada. Ces données sont également résumées dans le rapport hebdomadaire Surveillance de l'influenza.

Tableau 1 : Détection/isolement de virus des voies respiratoires pour la semaine se terminant le 7 juillet 2018 (Code hebdomadaire 201827)

Laboratoire rapporteur	Grippe Test	A(H1N1)pdm09 Positive	A(H3) Positive	A(non sous-typé) Positive	Grippe A Positive Total	Grippe B Positive Total	VRS Test	VRS Positive	PIV Test	PIV 1 Positive	PIV 2 Positive	PIV 3 Positive	PIV 4 Positive	Autre PIV Positive	Adéno Test	Adéno Positive	MPVh Test	MPVh Positive	Entéro/Rhino Test	Entéro/Rhino Positive	Coron Test	Coron Positive
Terre-Neuve	33	0	0	0	0	0	33	2	33	0	0	1	0	0	33	0	33	0	33	4	N.D.	N.D.
Île-du-Prince-Édouard	2	0	0	0	0	0	2	0	2	0	0	1	0	0	2	0	2	0	2	0	2	0
Nouvelle-Écosse	7	0	0	0	0	0	7	0	4	0	0	0	0	0	4	0	4	0	4	1	4	0
Nouveau-Brunswick	75	0	0	0	0	0	75	2	42	0	0	1	0	0	42	3	42	0	42	5	42	0
Atlantique	117	0	0	0	0	0	117	4	81	0	0	3	0	0	81	3	81	0	81	10	48	0
Région Nord-Est	21	0	0	0	0	0	21	0	0	0	0	0	0	0	0	0	0	0	N.D.	N.D.	0	0
Québec-Chaudière-Appalaches	2	0	0	0	0	0	82	3	76	0	0	3	0	0	78	4	70	1	N.D.	N.D.	69	0
Centre-du-Québec	17	0	0	0	0	0	15	1	0	0	0	0	0	0	0	0	0	0	N.D.	N.D.	0	0
Montréal-Laval	333	0	0	0	0	0	345	3	281	1	0	15	0	0	281	10	276	6	N.D.	N.D.	244	0
Ouest du Québec	10	0	0	0	0	0	9	0	0	0	0	0	0	0	0	0	0	0	N.D.	N.D.	0	0
Montréal	22	0	0	0	0	0	22	2	0	0	0	0	0	0	0	0	0	0	N.D.	N.D.	0	0
Province de Québec	405	0	0	0	0	0	494	9	357	1	0	18	0	0	359	14	346	7	N.D.	N.D.	313	0
Ottawa P.H.L.	6	0	0	0	0	0	4	0	4	0	0	0	0	0	4	0	3	0	1	0	0	0
CHEO - Ottawa	57	0	0	0	0	0	57	0	18	0	0	8	0	0	18	0	18	0	19	3	18	0
Kingston P.H.L.	3	0	0	1	1	0	3	0	3	0	0	0	0	0	3	0	3	0	2	0	0	0
UHN / Mount Sinai Hospital	129	0	0	1	1	1	129	2	12	0	0	1	0	0	0	0	12	0	N.D.	N.D.	N.D.	N.D.
P.H.O.L. - Toronto	125	0	1	0	1	0	124	0	125	2	0	5	0	0	124	0	115	1	9	0	0	0
Sick Kids Hospital - Toronto	34	0	0	0	0	0	34	0	34	0	0	3	1	0	34	1	34	0	34	14	34	1
Sunnybrook & Women's College HSC	35	0	0	0	0	0	35	0	35	0	0	2	0	0	35	0	35	0	35	8	35	0
Sault Ste. Marie P.H.L.	1	0	0	0	0	0	1	0	1	0	0	1	0	0	1	0	1	0	0	0	0	0
Timmins P.H.L.	3	0	0	0	0	0	3	0	3	0	0	0	0	0	3	0	2	0	1	0	0	0
St. Joseph's - London	0	0	0	0	0	0	0	0	0	0	0	0	0	0	0	0	0	0	0	0	0	0
London P.H.L.	20	0	0	0	0	0	20	0	20	0	0	0	0	0	20	0	17	0	3	0	0	0
Orillia P.H.L.	2	0	0	0	0	0	2	0	2	0	0	0	0	0	2	0	1	0	1	0	0	0
Thunder Bay P.H.L.	8	0	0	0	0	0	5	0	5	0	0	0	0	0	5	0	3	0	2	0	0	0
Sudbury P.H.L.	3	0	0	0	0	0	3	0	3	0	0	0	0	0	3	0	3	0	0	0	0	0
Hamilton P.H.L.	30	0	0	0	0	0	28	0	28	0	0	0	0	0	28	0	28	0	0	0	0	0
Peterborough P.H.L.	16	0	0	0	0	0	12	0	12	0	0	0	0	0	12	0	12	0	0	0	0	0
Province de l'Ontario	472	0	1	2	3	1	460	2	305	2	0	20	1	0	292	1	287	1	107	25	87	1
Manitoba	73	0	0	0	0	0	73	1	62	0	0	3	1	0	62	2	25	1	62	11	25	0
Regina	112	0	0	0	0	0	112	0	112	1	1	11	0	0	112	2	112	0	112	40	112	0
Saskatoon	47	0	0	0	0	0	47	0	47	0	0	3	0	0	47	1	47	0	47	13	47	0
Province de la Saskatchewan	159	0	0	0	0	0	159	0	159	1	1	14	0	0	159	3	159	0	159	53	159	0
Province de l'Alberta	275	0	0	1	1	0	254	0	254	2	3	15	2	0	254	6	254	2	254	56	254	2
Prairies	507	0	0	1	1	0	486	1	475	3	4	32	3	0	475	11	438	3	475	120	438	2
Colombie-Britannique	133	0	0	0	0	0	133	0	99	1	1	5	3	0	99	2	99	2	78	25	78	0
Yukon	0	0	0	0	0	0	0	0	N.D.	N.D.	N.D.	N.D.	N.D.	N.D.	N.D.	N.D.	N.D.	N.D.	N.D.	N.D.	N.D.	N.D.
Territoires du Nord-Ouest	4	0	0	0	0	0	4	0	4	0	0	1	0	0	4	0	4	0	4	2	4	0
Nunavut	5	0	0	0	0	0	5	0	5	0	0	0	0	0	5	0	5	0	5	1	5	0
Territoires	9	0	0	0	0	0	9	0	9	0	0	1	0	0	9	0	9	0	9	3	9	0
CANADA	1643	0	1	3	4	1	1699	16	1326	7	5	79	7	0	1315	31	1260	13	750	183	973	3

Les échantillons du Yukon (Yn), des Territoires du Nord-Ouest (T.N.-O.) et du Nunavut (Nt) sont envoyés à des laboratoires de référence dans d'autres provinces. Les résultats soumis reflètent les données des spécimens des provinces et territoires suivants : Yn, T.N.-O. et Nt.

Certains délais quant à la soumission des rapports peuvent affecter les données de façon rétrospective.

Figure 1 : Nombre de tests de laboratoire positifs pour les autres virus respiratoires, par semaine de surveillance, Canada, 2017-18

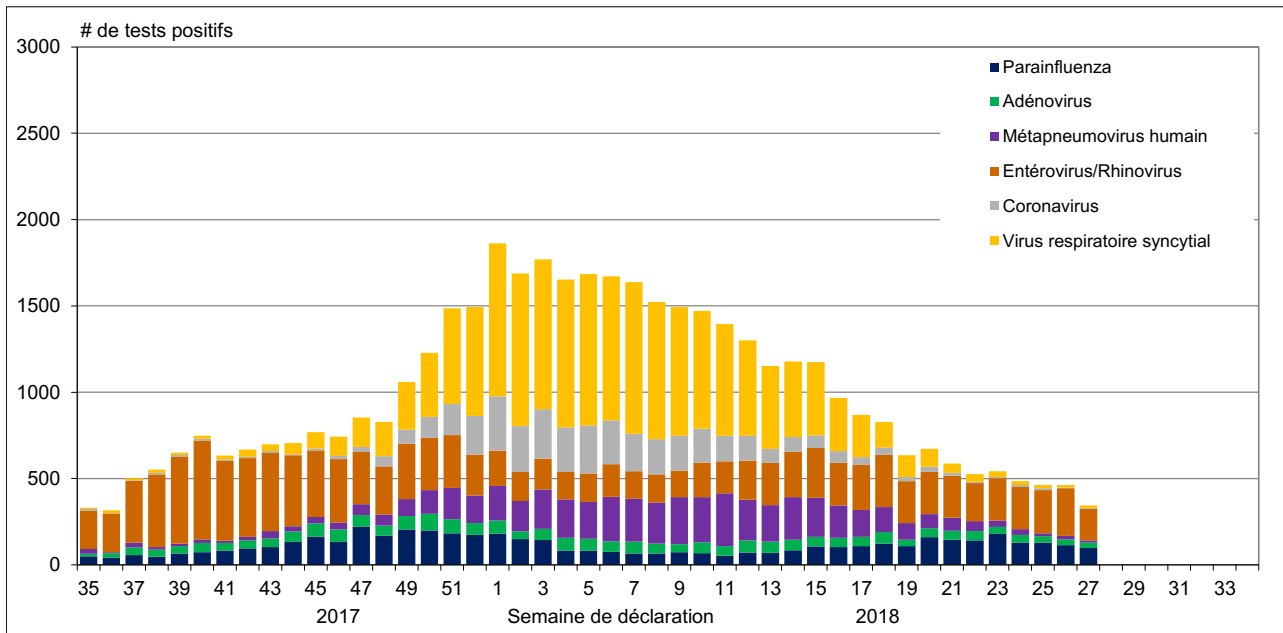


Figure 2 : Détection du virus grippal au Canada, spécimens positifs (%) par région et par semaine de déclaration

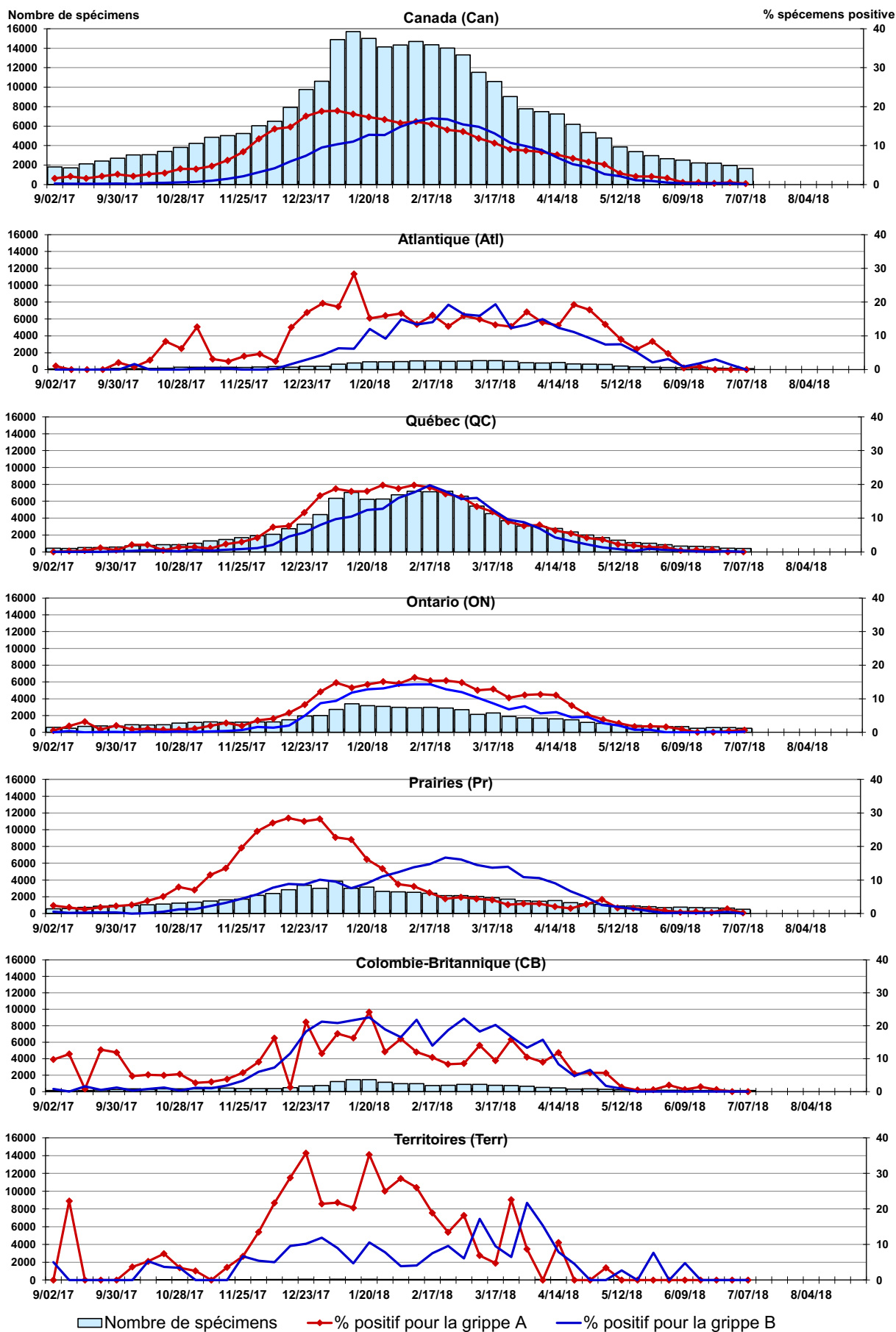


Figure 3 : Détection du virus respiratoire syncytial (VRS) au Canada, spécimens positifs (%) par région et par semaine de déclaration

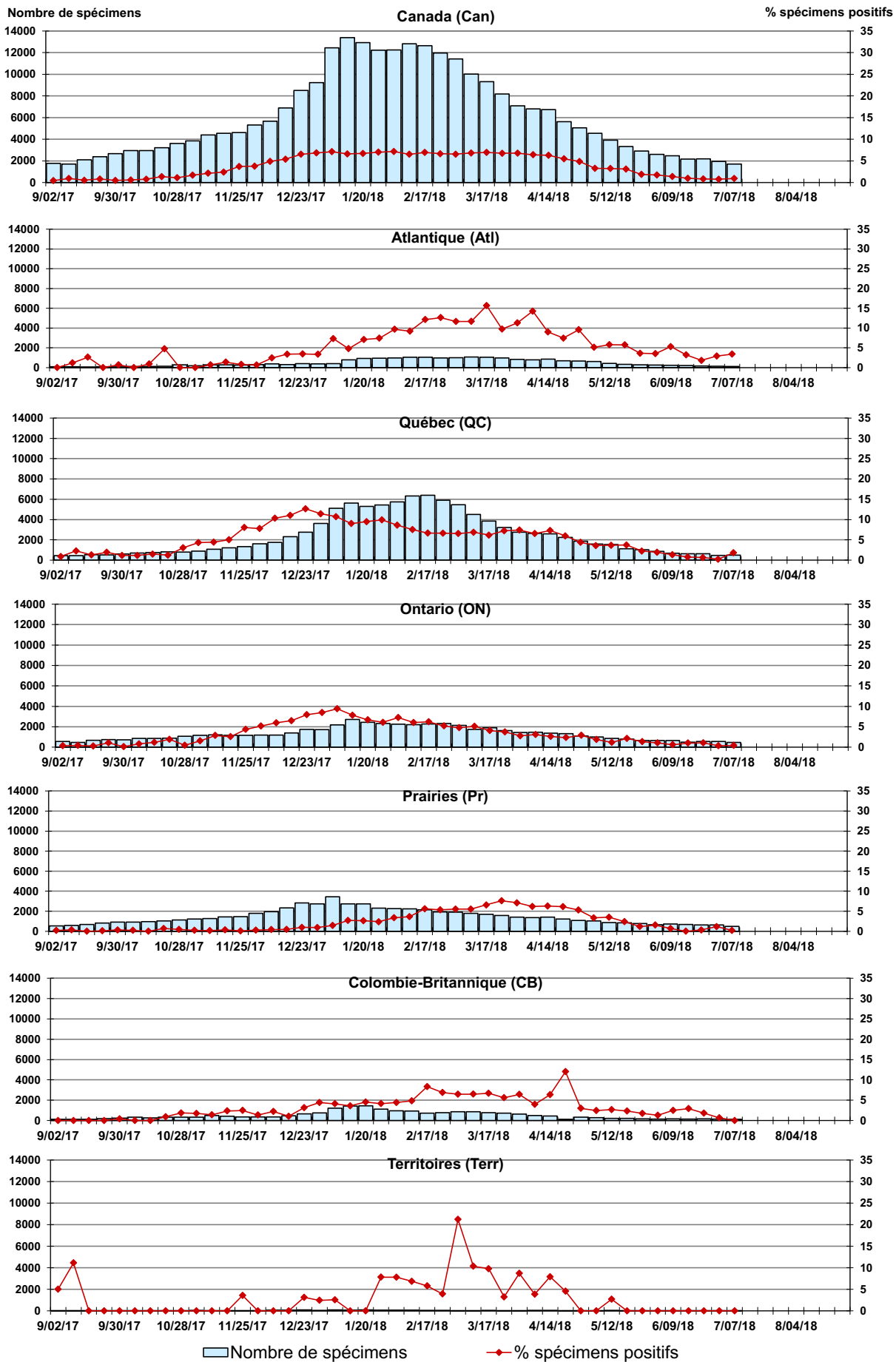


Figure 4 : Détection du virus parainfluenza (PIV) au Canada, spécimens positifs (%) par région et par semaine de déclaration

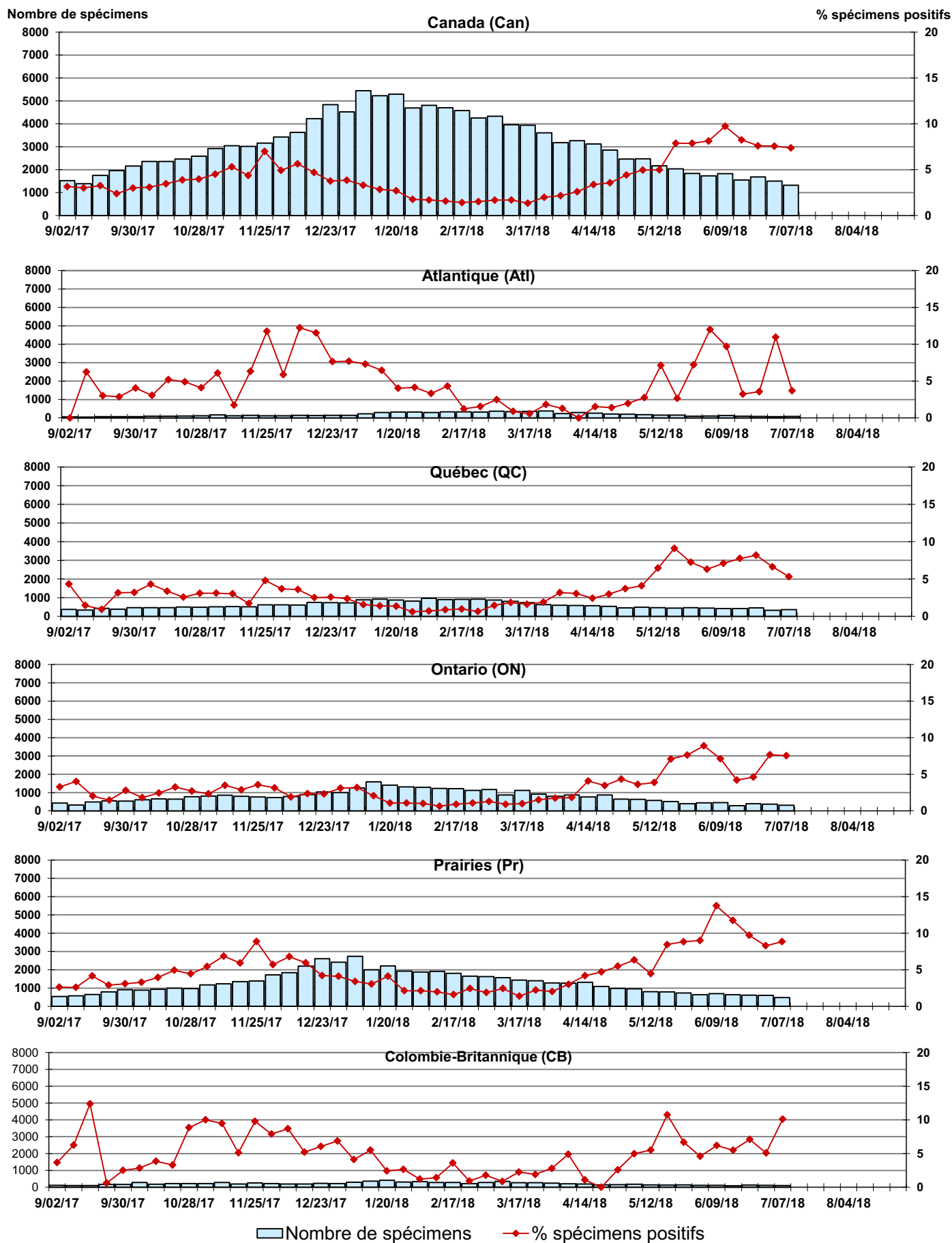


Figure 5 : Détection du virus adénovirus au Canada, spécimens positifs (%) par région et par semaine de déclaration

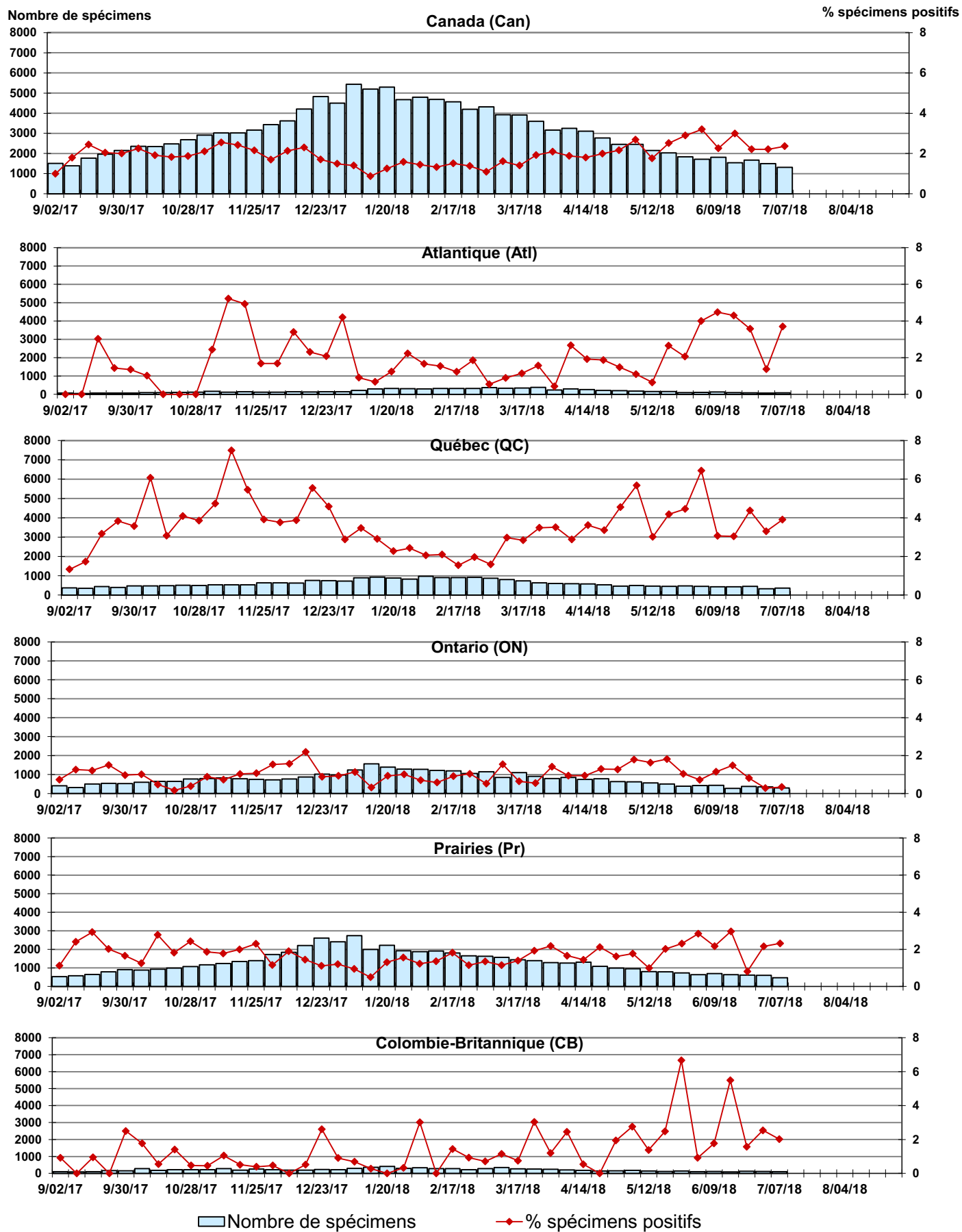


Figure 6 : Détection de métapneumovirus (MPVh) au Canada, spécimens positifs (%) par région et par semaine de déclaration

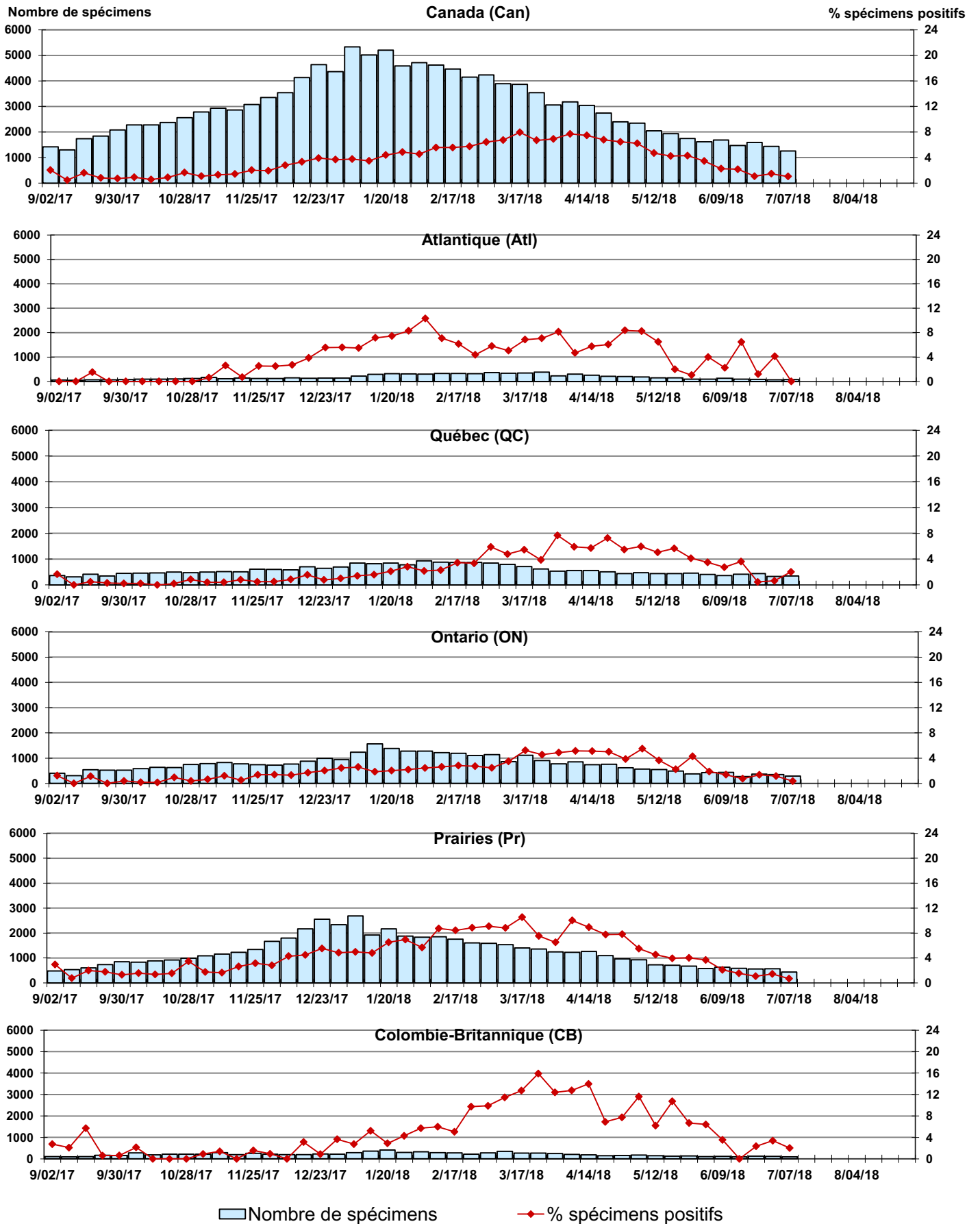


Figure 7 : Détection du virus entérovirus/rhinovirus (entéro/rhino) au Canada, spécimens positifs (%) par région et par semaine de déclaration

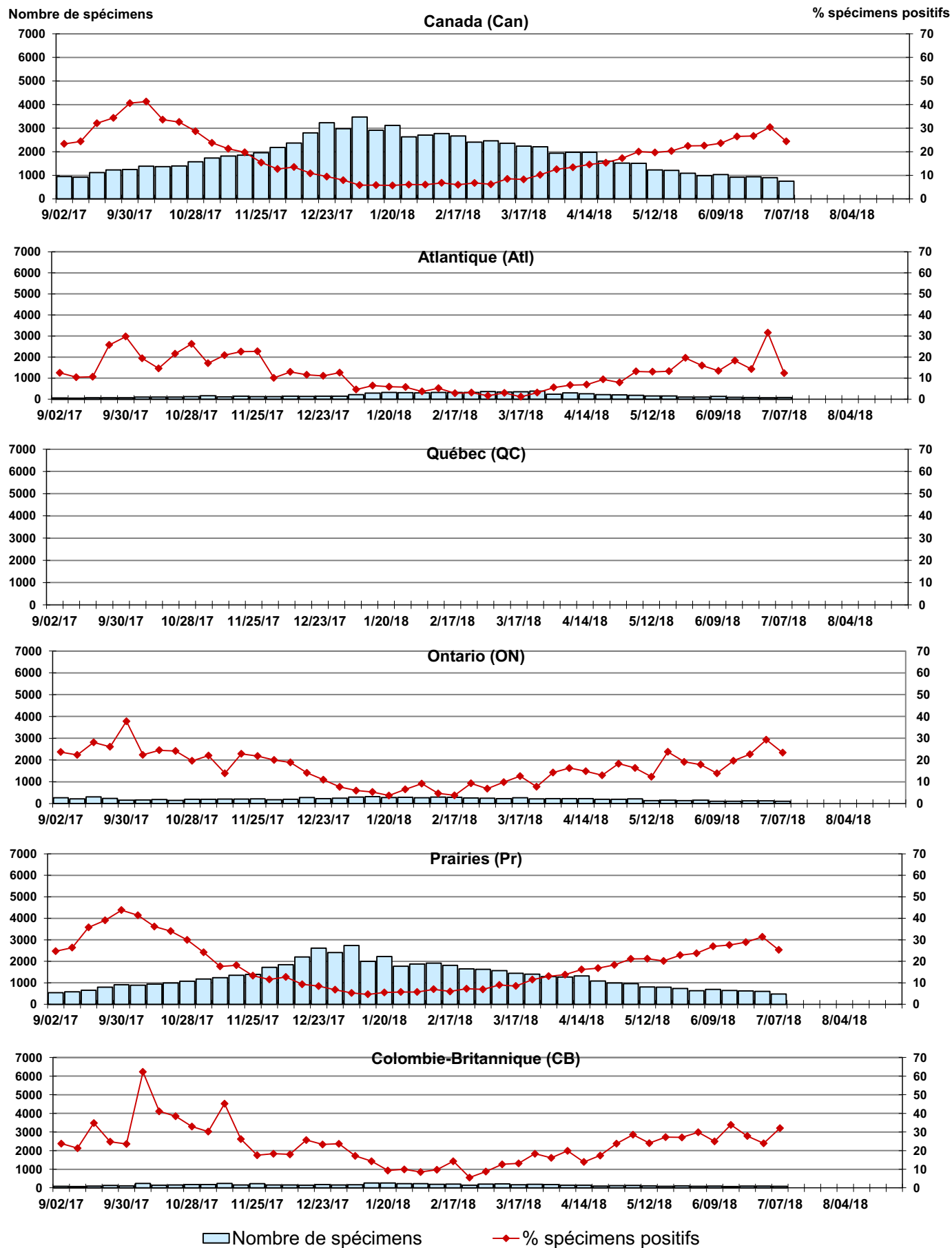
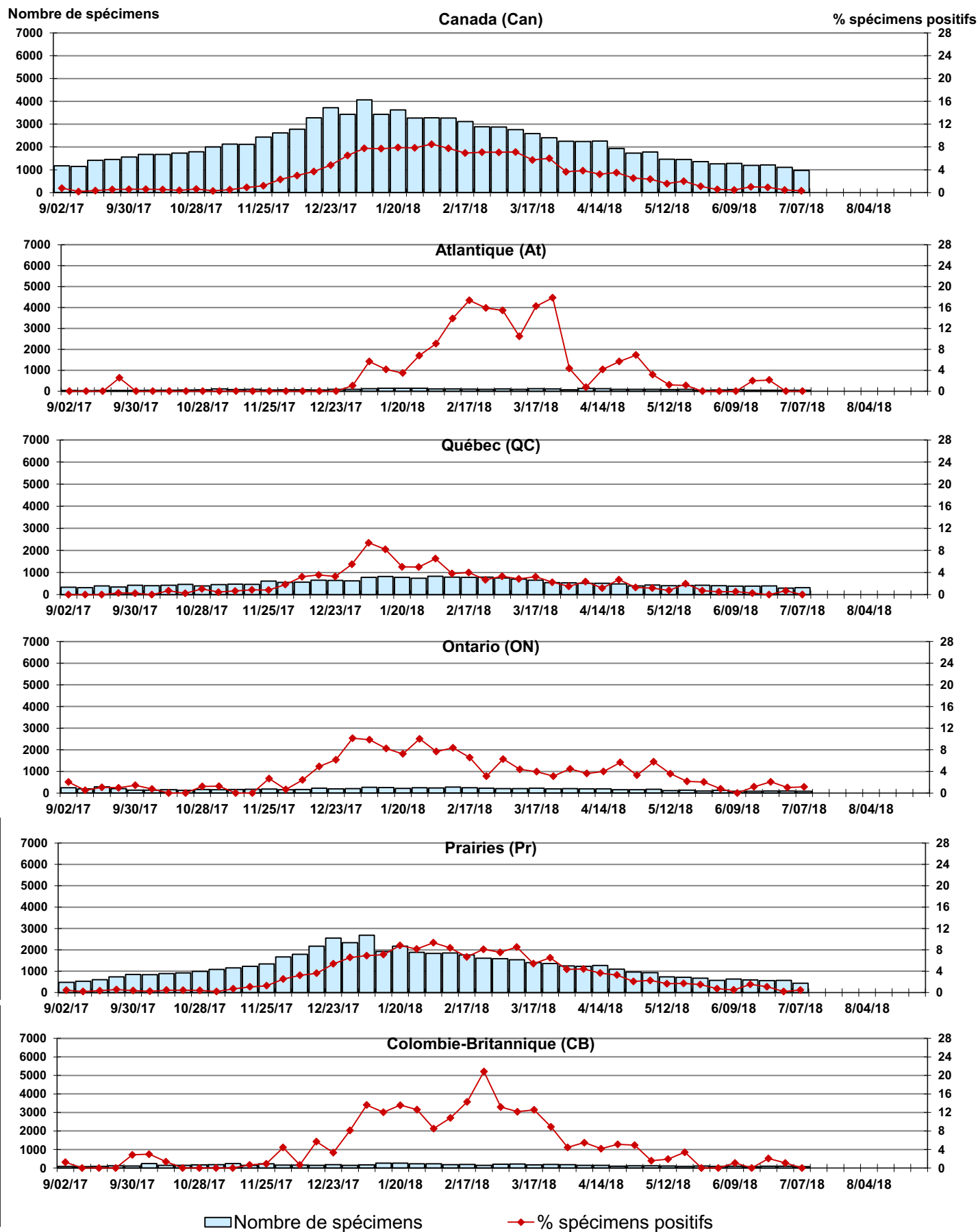


Figure 8 : Détection du virus coronavirus (coron) au Canada, spécimens positifs (%) par région et par semaine de déclaration



Abbreviations:

A(H1N1)pdm09: Virus de la grippe A(H1N1)pdm09

A(H3): Virus de la grippe A(H3N2)

A(non sous-typé): Virus de la grippe A (non sous-typé)

Adéno: Adénovirus

CHEO: Centre hospitalier pour enfants de l'est de l'Ontario

Coron: Coronavirus

Entéro: Entérovirus

HSC: Health Sciences Centre

MPVh: métapneumovirus humain

N.D.: non disponible

P.H.L.: Public Health Laboratory

P.H.O.L.: Public Health Ontario Laboratory

PIV: virus parainfluenza

Rhino: Rhinovirus

UHN: University Health Network

VRS: virus respiratoire syncytial

Notes:

Les échantillons du Yukon (Yn), des Territoires du Nord-Ouest (T.N.-O.) et du Nunavut (Nt) sont envoyés à des laboratoires de référence dans d'autres provinces. Les résultats rapportés pour les territoires reflètent le nombre des spécimens identifiés comme provenant du Yn, T.N.-O. et Nt.

Certains délais quant à la soumission des rapports peuvent affecter les données de façon rétrospective. Par conséquent, en raison des retards des rapports, la somme des totaux hebdomadaires ne correspond pas au total cumulatif.