

# Détection de virus des voies respiratoires au Canada

## Rapport de virus des voies respiratoires, semaine 42 - se terminant le 21 octobre 2017

Le programme de Surveillance et détection de virus des voies respiratoires recueille des données à partir de certains laboratoires au Canada sur le nombre de tests effectués et le nombre de tests qui s'avèrent positifs pour l'influenza et d'autres virus respiratoires. Les données sont présentées sur une base hebdomadaire toute l'année à la Centre de l'immunisation et des maladies respiratoires infectieuses (CIMRI), Agence de la santé publique du Canada. Ces données sont également résumées dans le rapport hebdomadaire Surveillance de l'influenza.

**Tableau 1 : Détection/isolément de virus des voies respiratoires pour la semaine se terminant le 21 octobre 2017 (Code hebdomadaire 201742)**

Laboratoire rapporteur	Grippe Test	A(H1N1)pdm09 Positive	A(H3) Positive	A(non sous-typé) Positive	Grippe A Positive Total	Grippe B Positive Total	VRS Test	VRS Positive	PIV Test	PIV 1 Positive	PIV 2 Positive	PIV 3 Positive	PIV 4 Positive	Autre PIV Positive	Adéno Test	Adéno Positive	MPVh Test	MPVh Positive	Entéro/Rhino Test	Entéro/Rhino Positive	Coron Test	Coron Positive
Terre-Neuve	39	0	0	0	0	0	39	0	39	3	0	1	0	0	39	0	39	0	39	9	N.D.	N.D.
Île-du-Prince-Édouard	10	0	2	0	2	0	11	0	1	0	0	0	0	0	1	0	1	0	1	0	1	0
Nouvelle-Écosse	37	0	0	0	0	0	37	0	23	0	0	0	0	0	23	0	23	0	23	8	23	0
Nouveau-Brunswick	94	0	5	8	13	0	39	6	39	1	0	0	0	0	39	0	39	0	39	5	39	0
<b>Atlantique</b>	<b>180</b>	<b>0</b>	<b>7</b>	<b>8</b>	<b>15</b>	<b>0</b>	<b>126</b>	<b>6</b>	<b>102</b>	<b>4</b>	<b>0</b>	<b>1</b>	<b>0</b>	<b>0</b>	<b>102</b>	<b>0</b>	<b>102</b>	<b>0</b>	<b>102</b>	<b>22</b>	<b>63</b>	<b>0</b>
Région Nord-Est	44	0	0	0	0	0	42	0	0	0	0	0	0	0	0	0	0	0	N.D.	N.D.	0	0
Québec-Chaudière-Appalaches	64	0	0	0	0	0	93	2	81	0	0	0	0	0	83	2	76	0	N.D.	N.D.	76	0
Centre-du-Québec	43	0	0	0	0	0	48	2	0	0	0	0	0	0	0	0	0	0	N.D.	N.D.	0	0
Montréal-Laval	592	0	0	3	3	1	558	5	422	8	1	4	0	0	431	19	418	1	N.D.	N.D.	387	1
Ouest du Québec	61	0	0	0	0	2	32	1	0	0	0	0	0	0	0	0	0	0	N.D.	N.D.	0	0
Monterégie	43	0	0	1	1	0	43	0	0	0	0	0	0	0	0	0	0	0	N.D.	N.D.	0	0
<b>Province de Québec</b>	<b>847</b>	<b>0</b>	<b>0</b>	<b>4</b>	<b>4</b>	<b>3</b>	<b>816</b>	<b>10</b>	<b>503</b>	<b>8</b>	<b>1</b>	<b>4</b>	<b>0</b>	<b>0</b>	<b>514</b>	<b>21</b>	<b>494</b>	<b>1</b>	<b>N.D.</b>	<b>N.D.</b>	<b>463</b>	<b>1</b>
Ottawa P.H.L.	5	0	0	0	0	0	0	0	0	0	0	0	0	0	0	0	0	0	0	0	0	0
CHEO - Ottawa	0	0	0	0	0	0	0	0	0	0	0	0	0	0	0	0	0	0	0	0	0	0
Kingston P.H.L.	20	0	0	0	0	0	3	0	3	0	0	0	0	0	3	0	1	0	2	0	0	0
UHN / Mount Sinai Hospital	156	0	0	0	0	0	156	5	6	0	0	0	0	0	0	0	6	0	N.D.	N.D.	N.D.	N.D.
P.H.O.L. - Toronto	202	0	1	0	1	0	46	1	46	1	0	0	0	0	46	0	43	0	3	0	0	0
Sick Kids Hospital - Toronto	0	0	0	0	0	0	0	0	0	0	0	0	0	0	0	0	0	0	0	0	0	0
Sunnybrook & Women's College HSC	56	0	0	0	0	0	56	0	56	2	0	0	0	0	56	0	56	2	56	14	56	0
Sault Ste. Marie P.H.L.	2	0	0	0	0	0	0	0	0	0	0	0	0	0	0	0	0	0	0	0	0	0
Timmins P.H.L.	10	0	0	0	0	0	0	0	0	0	0	0	0	0	0	0	0	0	0	0	0	0
St. Joseph's - London	8	0	0	1	1	0	8	0	8	0	0	0	0	0	8	0	8	0	8	6	8	0
London P.H.L.	42	0	0	0	0	0	7	0	7	0	0	0	0	0	7	0	4	0	3	0	0	0
Orillia P.H.L.	10	0	0	0	0	0	0	0	0	0	0	0	0	0	0	0	0	0	0	0	0	0
Thunder Bay P.H.L.	6	0	0	0	0	0	0	0	0	0	0	0	0	0	0	0	0	0	0	0	0	0
Sudbury P.H.L.	23	0	0	1	1	0	11	2	11	1	0	0	0	0	10	0	10	0	0	0	0	0
Hamilton P.H.L.	38	0	0	0	0	0	7	0	7	0	0	0	0	0	7	0	5	0	2	0	0	0
Peterborough P.H.L.	30	0	0	0	0	0	0	0	0	0	0	0	0	0	0	0	0	0	0	0	0	0
<b>Province de l'Ontario</b>	<b>608</b>	<b>0</b>	<b>1</b>	<b>2</b>	<b>3</b>	<b>0</b>	<b>294</b>	<b>8</b>	<b>144</b>	<b>4</b>	<b>0</b>	<b>0</b>	<b>0</b>	<b>0</b>	<b>137</b>	<b>0</b>	<b>133</b>	<b>2</b>	<b>74</b>	<b>20</b>	<b>64</b>	<b>0</b>
Manitoba	152	0	0	0	0	0	155	1	115	0	0	0	0	0	115	2	41	0	115	15	41	0
Regina	229	0	0	0	0	0	229	1	229	8	1	0	2	0	229	8	229	1	229	101	229	0
Saskatoon	84	0	0	0	0	0	84	5	84	5	0	0	0	0	84	1	84	0	84	33	84	0
Province de la Saskatchewan	313	0	0	0	0	0	313	6	313	13	1	0	2	0	313	9	313	1	313	134	313	0
Province de l'Alberta	615	0	46	8	54	6	527	0	527	16	4	2	8	0	527	6	527	12	527	172	527	4
<b>Prairies</b>	<b>1080</b>	<b>0</b>	<b>46</b>	<b>8</b>	<b>54</b>	<b>6</b>	<b>995</b>	<b>7</b>	<b>955</b>	<b>29</b>	<b>5</b>	<b>2</b>	<b>10</b>	<b>0</b>	<b>955</b>	<b>17</b>	<b>881</b>	<b>13</b>	<b>955</b>	<b>321</b>	<b>881</b>	<b>4</b>
<b>Colombie-Britannique</b>	<b>346</b>	<b>1</b>	<b>12</b>	<b>6</b>	<b>19</b>	<b>4</b>	<b>346</b>	<b>3</b>	<b>213</b>	<b>5</b>	<b>0</b>	<b>0</b>	<b>2</b>	<b>0</b>	<b>213</b>	<b>3</b>	<b>213</b>	<b>0</b>	<b>148</b>	<b>57</b>	<b>148</b>	<b>0</b>
Yukon	9	0	0	0	0	1	9	0	N.D.	N.D.	N.D.	N.D.	N.D.	N.D.	N.D.	N.D.	N.D.	N.D.	N.D.	N.D.	N.D.	N.D.
Territoires du Nord-Ouest	5	0	0	0	0	0	5	0	5	0	0	0	0	0	5	0	5	0	5	1	5	2
Nunavut	8	0	0	2	2	0	6	0	6	0	0	1	0	0	6	1	6	0	2	1	2	0
<b>Territoires</b>	<b>22</b>	<b>0</b>	<b>0</b>	<b>2</b>	<b>2</b>	<b>1</b>	<b>20</b>	<b>0</b>	<b>11</b>	<b>0</b>	<b>0</b>	<b>1</b>	<b>0</b>	<b>0</b>	<b>11</b>	<b>1</b>	<b>11</b>	<b>0</b>	<b>7</b>	<b>2</b>	<b>7</b>	<b>2</b>
<b>CANADA</b>	<b>3083</b>	<b>1</b>	<b>66</b>	<b>30</b>	<b>97</b>	<b>14</b>	<b>2597</b>	<b>34</b>	<b>1928</b>	<b>50</b>	<b>6</b>	<b>8</b>	<b>12</b>	<b>0</b>	<b>1932</b>	<b>42</b>	<b>1834</b>	<b>16</b>	<b>1286</b>	<b>422</b>	<b>1626</b>	<b>7</b>

Tableau 2 : Détection/isolement de virus des voies respiratoires pour la période du 27 août 2017 - 21 octobre 2017 (Code hebdomadaire 201735-201742)

Laboratoire rapporteur	Grippe Test	A(H1N1)pdm09 Positive	A(H3) Positive	A(non sous-typé) Positive	Grippe A Positive Total	Grippe B Positive Total	VRS Test	VRS Positive	PIV Test	PIV 1 Positive	PIV 2 Positive	PIV 3 Positive	PIV 4 Positive	Autre PIV Positive	Adéno Test	Adéno Positive	MPVh Test	MPVh Positive	Entéro/Rhino Test	Entéro/Rhino Positive	Coron Test	Coron Positive
Newfoundland	283	0	3	1	4	0	283	0	283	8	2	4	0	0	283	1	283	0	283	49	N.D.	N.D.
Prince Edward Island	30	0	2	0	2	0	32	0	14	0	0	0	1	0	14	1	14	0	14	1	14	0
Nova Scotia	137	0	0	2	2	0	137	4	77	0	0	0	0	0	77	1	77	0	77	22	77	0
New Brunswick	483	0	5	11	16	2	379	7	244	5	0	1	2	0	244	2	244	1	244	43	244	1
<b>Atlantic</b>	<b>933</b>	<b>0</b>	<b>10</b>	<b>14</b>	<b>24</b>	<b>2</b>	<b>831</b>	<b>11</b>	<b>618</b>	<b>13</b>	<b>2</b>	<b>5</b>	<b>3</b>	<b>0</b>	<b>618</b>	<b>5</b>	<b>618</b>	<b>1</b>	<b>618</b>	<b>115</b>	<b>335</b>	<b>1</b>
Région Nord-Est	246	0	0	1	1	1	226	3	0	0	0	0	0	0	0	0	0	0	N.D.	N.D.	0	0
Québec-Chaudière-Appalaches	451	0	0	0	0	0	625	7	590	3	1	0	2	0	605	10	540	0	N.D.	N.D.	538	0
Centre-du-Québec	186	0	0	9	9	0	201	7	0	0	0	0	0	0	0	0	0	0	N.D.	N.D.	0	0
Montréal-Laval	3439	0	0	28	28	5	3395	44	2837	56	5	23	11	0	2908	112	2745	12	N.D.	N.D.	2548	6
Ouest du Québec	223	0	0	6	6	2	119	3	0	0	0	0	0	0	0	0	0	0	N.D.	N.D.	0	0
Montérégie	226	0	0	2	2	1	226	3	0	0	0	0	0	0	0	0	0	0	N.D.	N.D.	0	0
<b>Province of Québec</b>	<b>4771</b>	<b>0</b>	<b>0</b>	<b>46</b>	<b>46</b>	<b>9</b>	<b>4792</b>	<b>67</b>	<b>3427</b>	<b>59</b>	<b>6</b>	<b>23</b>	<b>13</b>	<b>0</b>	<b>3513</b>	<b>122</b>	<b>3285</b>	<b>12</b>	<b>N.D.</b>	<b>N.D.</b>	<b>3086</b>	<b>6</b>
Ottawa P.H.L.	88	0	1	0	1	0	75	0	75	0	0	0	0	0	75	1	72	0	14	6	10	1
CHEO - Ottawa	595	0	0	6	6	1	594	2	136	4	0	0	2	0	162	2	218	0	162	42	162	1
Kingston P.H.L.	109	0	0	0	0	0	82	0	82	3	0	0	1	0	82	1	71	0	38	7	22	0
UHN / Mount Sinai Hospital	1112	0	0	11	11	0	1112	8	122	2	0	0	0	0	0	0	100	2	N.D.	N.D.	N.D.	N.D.
P.H.O.L. - Toronto	1755	9	28	3	40	4	1540	10	1540	25	1	2	1	0	1540	18	1474	4	313	48	234	5
Sick Kids Hospital - Toronto	335	0	1	1	2	0	335	7	335	6	0	3	7	0	335	4	335	4	335	134	335	2
Sunnybrook & Women's College HSC	317	0	3	0	3	1	317	1	317	6	3	2	2	0	317	0	317	3	317	59	317	1
Sault Ste. Marie P.H.L.	42	0	0	0	0	0	36	0	36	0	0	0	1	0	36	0	36	0	12	3	12	0
Timmins P.H.L.	36	0	0	0	0	0	26	0	26	0	0	0	0	0	26	0	26	0	2	1	2	0
St. Joseph's - London	124	0	0	2	2	1	124	3	124	2	0	0	2	0	124	1	111	0	124	52	124	0
London P.H.L.	288	1	1	0	2	0	244	1	244	1	0	0	3	0	244	1	224	1	85	21	63	0
Orillia P.H.L.	64	0	0	1	1	0	51	0	51	0	0	1	0	0	51	1	51	0	12	4	11	0
Thunder Bay P.H.L.	53	0	0	0	0	0	47	0	47	0	1	0	0	0	47	0	47	0	3	0	3	0
Sudbury P.H.L.	130	0	0	1	1	0	117	2	117	1	0	0	0	0	116	1	113	0	16	1	13	0
Hamilton P.H.L.	333	3	0	0	3	0	288	2	288	0	1	1	3	0	288	4	272	0	82	21	64	2
Peterborough P.H.L.	193	0	3	0	3	0	160	4	160	2	0	1	0	0	160	1	157	3	47	12	44	2
<b>Province of Ontario</b>	<b>5574</b>	<b>13</b>	<b>37</b>	<b>25</b>	<b>75</b>	<b>7</b>	<b>5148</b>	<b>40</b>	<b>3700</b>	<b>52</b>	<b>6</b>	<b>10</b>	<b>22</b>	<b>0</b>	<b>3603</b>	<b>35</b>	<b>3624</b>	<b>17</b>	<b>1562</b>	<b>411</b>	<b>1416</b>	<b>14</b>
Manitoba	886	0	0	0	0	0	889	4	727	3	2	0	1	0	727	12	285	4	727	132	285	0
Regina	1521	0	14	0	14	1	1521	5	1521	30	7	0	8	0	1521	36	1521	6	1521	689	1521	4
Saskatoon	572	0	0	3	3	0	572	7	572	11	1	4	0	0	572	20	572	3	572	245	572	2
Province of Saskatchewan	2093	0	14	3	17	1	2093	12	2093	41	8	4	8	0	2093	56	2093	9	2093	934	2093	6
Province of Alberta	3815	8	134	30	172	18	3417	0	3417	64	29	17	42	0	3417	56	3417	79	3417	1180	3417	16
<b>Prairies</b>	<b>6794</b>	<b>8</b>	<b>148</b>	<b>33</b>	<b>189</b>	<b>19</b>	<b>6399</b>	<b>16</b>	<b>6237</b>	<b>108</b>	<b>39</b>	<b>21</b>	<b>51</b>	<b>0</b>	<b>6237</b>	<b>124</b>	<b>5795</b>	<b>92</b>	<b>6237</b>	<b>2246</b>	<b>5795</b>	<b>22</b>
<b>British Columbia</b>	<b>1737</b>	<b>5</b>	<b>104</b>	<b>19</b>	<b>128</b>	<b>14</b>	<b>1737</b>	<b>4</b>	<b>1310</b>	<b>17</b>	<b>4</b>	<b>6</b>	<b>23</b>	<b>0</b>	<b>1310</b>	<b>15</b>	<b>1310</b>	<b>19</b>	<b>1005</b>	<b>386</b>	<b>1005</b>	<b>13</b>
Yukon	28	0	4	1	5	2	28	1	N.D.	N.D.	N.D.	N.D.	N.D.	N.D.	N.D.	N.D.	N.D.	N.D.	N.D.	N.D.	N.D.	N.D.
Northwest Territories	41	0	0	0	0	0	41	0	41	0	0	0	1	0	41	0	41	2	41	16	41	2
Nunavut	67	0	0	2	2	1	65	1	65	0	0	5	0	0	65	5	65	0	17	10	16	1
<b>Territories</b>	<b>136</b>	<b>0</b>	<b>4</b>	<b>3</b>	<b>7</b>	<b>3</b>	<b>134</b>	<b>2</b>	<b>106</b>	<b>0</b>	<b>0</b>	<b>5</b>	<b>1</b>	<b>0</b>	<b>106</b>	<b>5</b>	<b>106</b>	<b>2</b>	<b>58</b>	<b>26</b>	<b>57</b>	<b>3</b>
<b>CANADA</b>	<b>19945</b>	<b>26</b>	<b>303</b>	<b>140</b>	<b>469</b>	<b>54</b>	<b>19041</b>	<b>140</b>	<b>15398</b>	<b>249</b>	<b>57</b>	<b>70</b>	<b>113</b>	<b>0</b>	<b>15387</b>	<b>306</b>	<b>14738</b>	<b>143</b>	<b>9480</b>	<b>3184</b>	<b>11694</b>	<b>59</b>

Figure 1 : Nombre de tests de laboratoire positifs pour les autres virus respiratoires, par semaine de surveillance, Canada, 2017-18

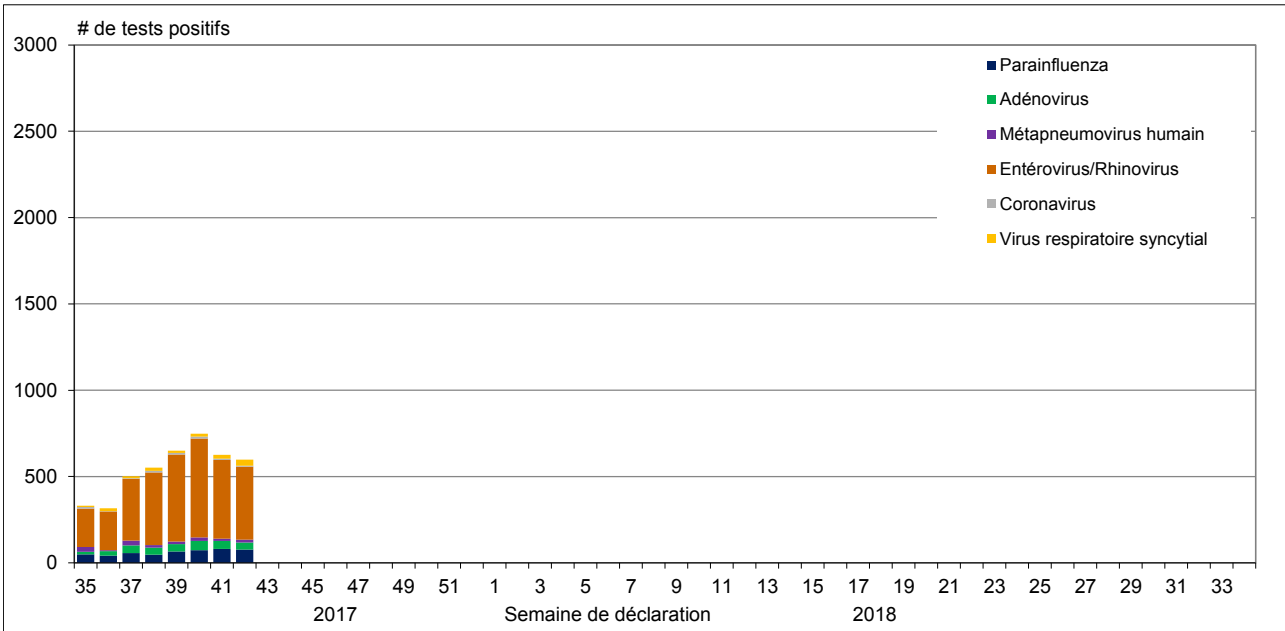


Figure 2 : Détection du virus grippal au Canada, spécimens positifs (%) par région et par semaine de déclaration

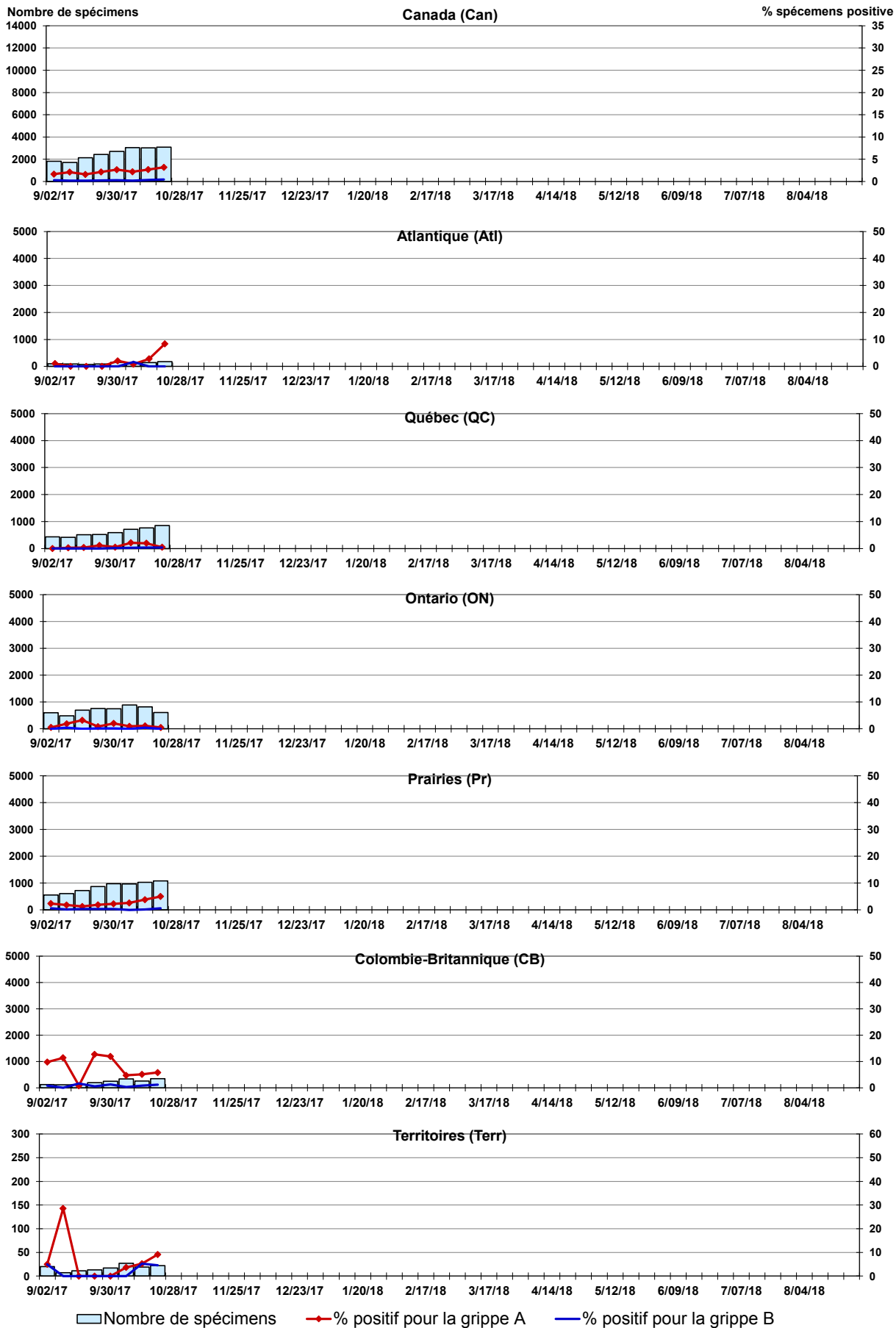


Figure 3 : Détection du virus respiratoire syncytial (VRS) au Canada, spécimens positifs (%) par région et par semaine de déclaration

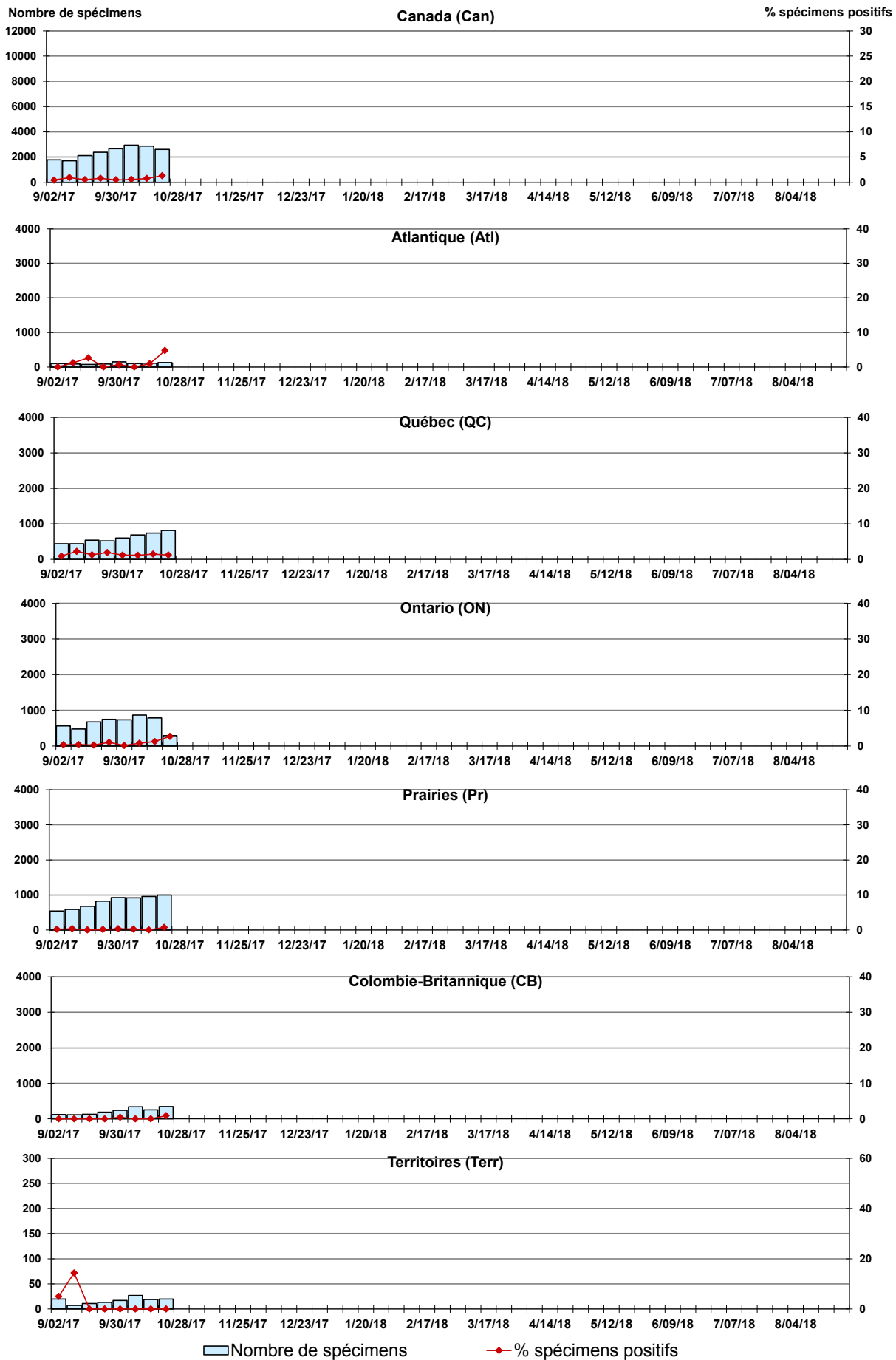


Figure 4 : Détection du virus parainfluenza (PIV) au Canada, spécimens positifs (%) par région et par semaine de déclaration

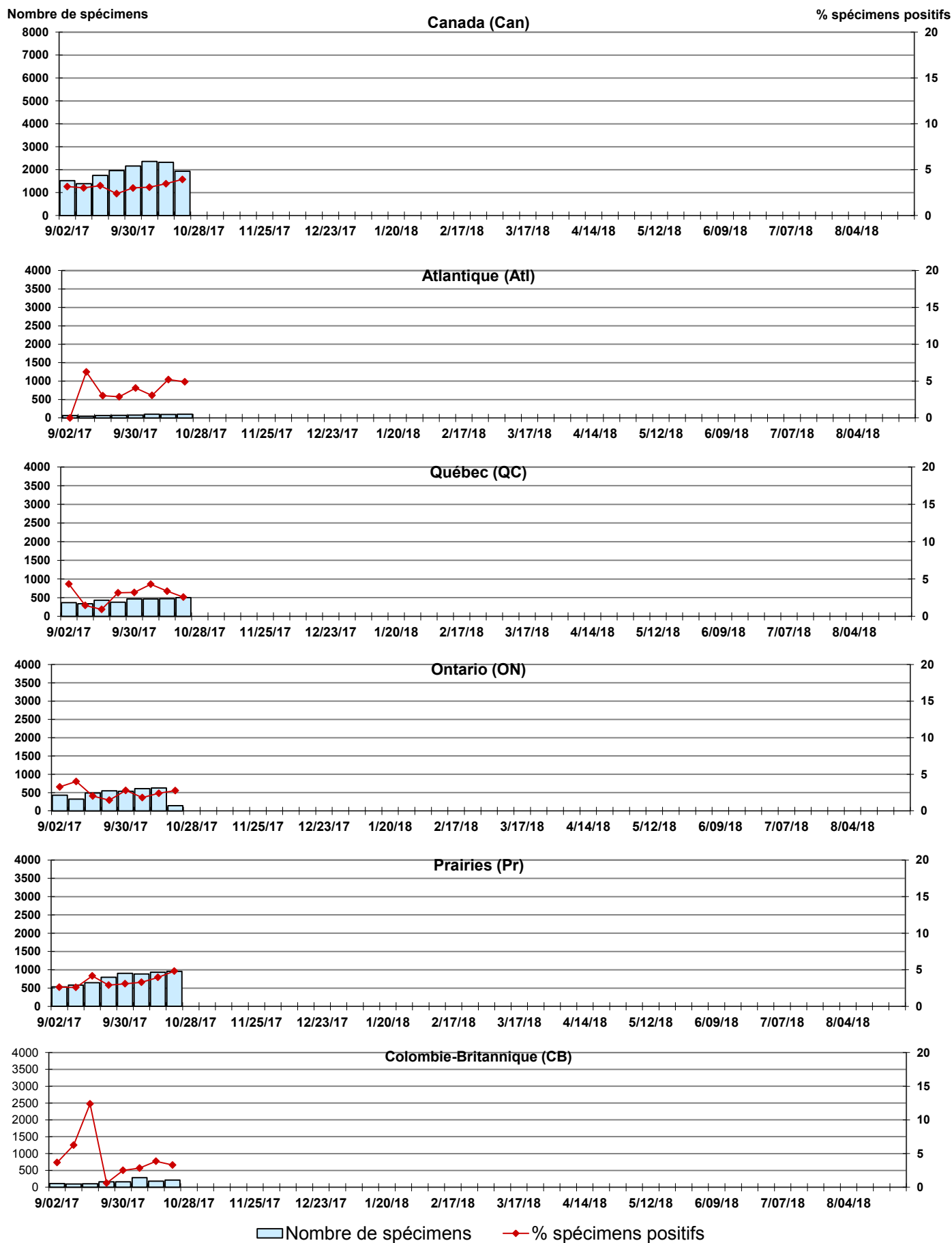


Figure 5 : Détection du virus adénovirus au Canada, spécimens positifs (%) par région et par semaine de déclaration

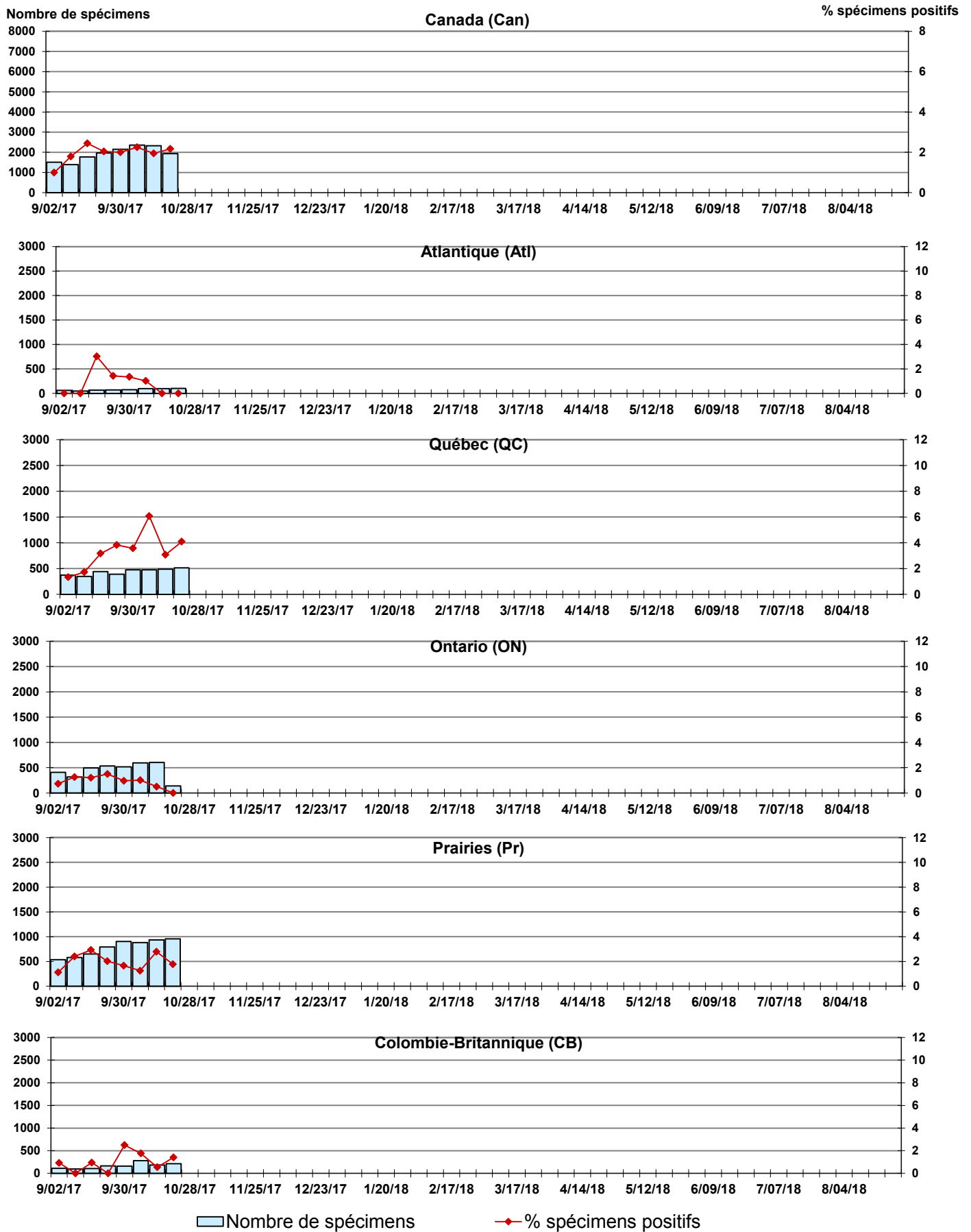


Figure 6 : Détection de métapneumovirus (MPVh) au Canada, spécimens positifs (%) par région et par semaine de déclaration

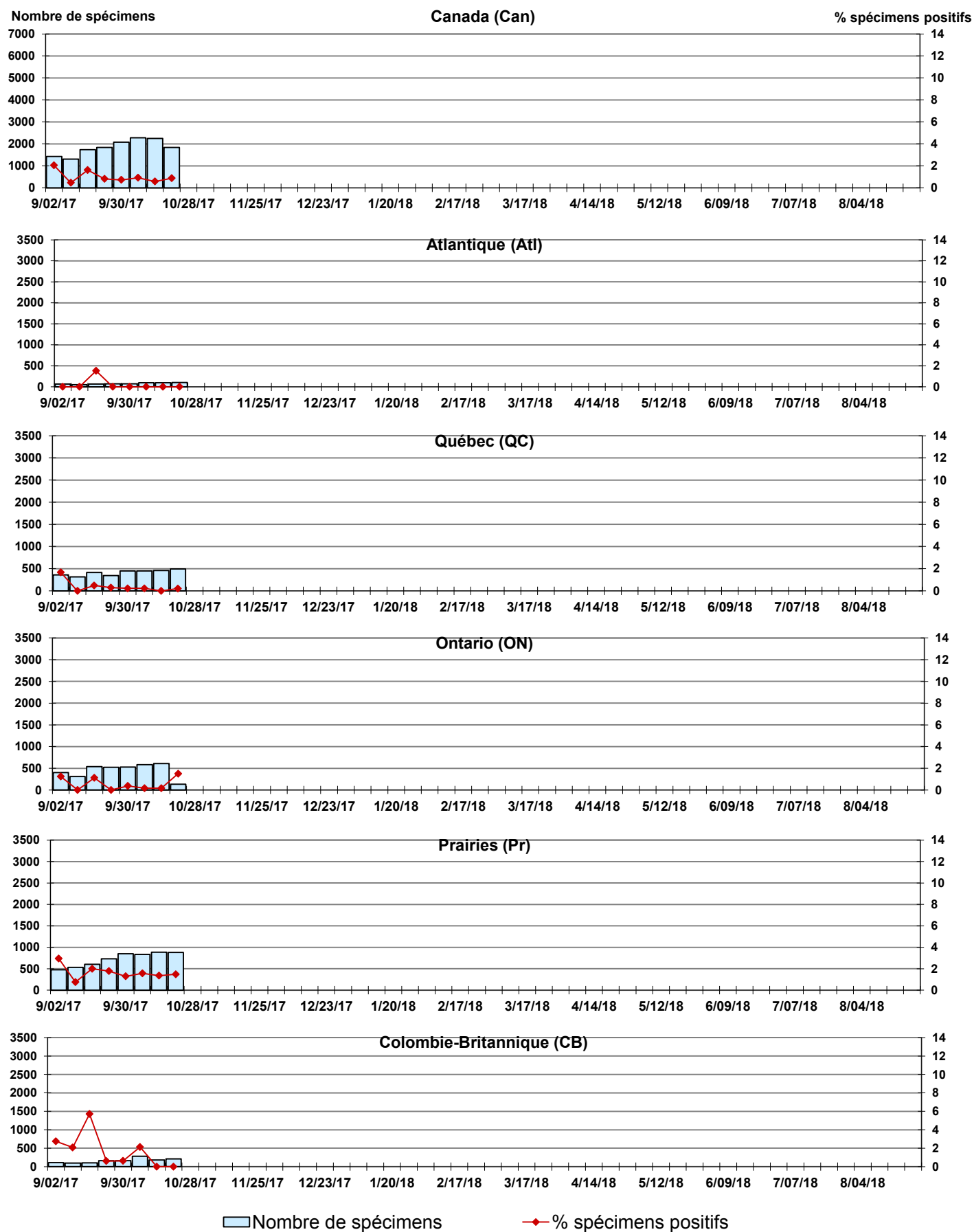




Figure 7 : Détection du virus entérovirus/rhinovirus (entéro/rhino) au Canada, spécimens positifs (%) par région et par semaine de déclaration

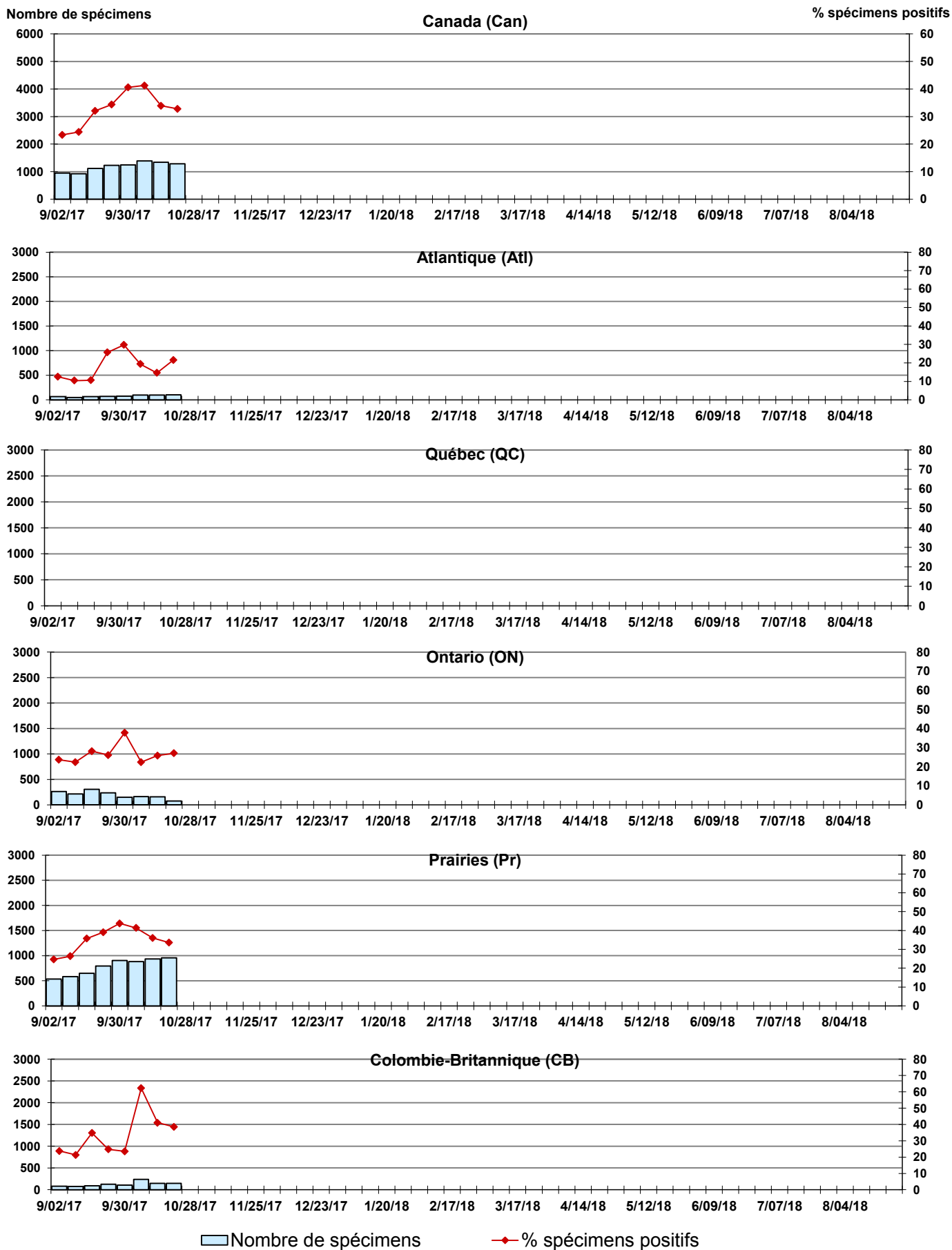
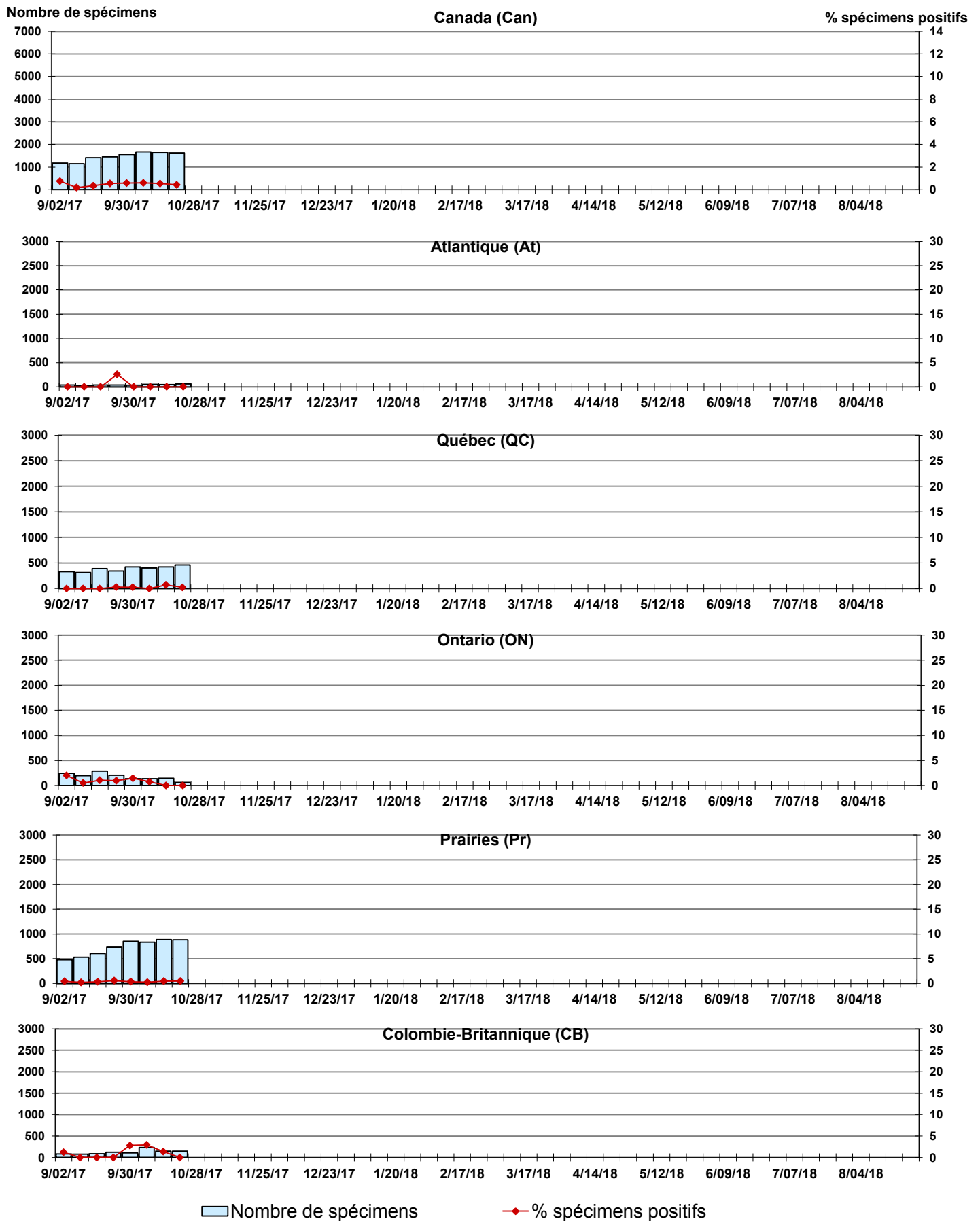


Figure 8 : Détection du virus coronavirus (coron) au Canada, spécimens positifs (%) par région et par semaine de déclaration



## Abbreviations:

A(H1N1)pdm09: Virus de la grippe A(H1N1)pdm09

A(H3): Virus de la grippe A(H3N2)

A(non sous-typé): Virus de la grippe A (non sous-typé)

Adéno: Adénovirus

CHEO: Centre hospitalier pour enfants de l'est de l'Ontario

Coron: Coronavirus

Entéro: Entérovirus

HSC: Health Sciences Centre

MPVh: métapneumovirus humain

N.D.: non disponible

P.H.L.: Public Health Laboratory

P.H.O.L.: Public Health Ontario Laboratory

PIV: virus parainfluenza

Rhino: Rhinovirus

UHN: University Health Network

VRS: virus respiratoire syncytial

## Notes:

Les échantillons du Yukon (Yn), des Territoires du Nord-Ouest (T.N.-O.) et du Nunavut (Nt) sont envoyés à des laboratoires de référence dans d'autres provinces. Les résultats rapportés pour les territoires reflètent le nombre des spécimens identifiés comme provenant du Yn, T.N.-O. et Nt.

Certains délais quant à la soumission des rapports peuvent affecter les données de façon rétrospective. Par conséquent, en raison des retards des rapports, la somme des totaux hebdomadaires ne correspond pas au total cumulatif.