

Détection de virus des voies respiratoires au Canada

Rapport de virus des voies respiratoires, semaine 07 - se terminant le 17 février 2018

Le programme de Surveillance et détection de virus des voies respiratoires recueille des données à partir de certains laboratoires au Canada sur le nombre de tests effectués et le nombre de tests qui s'avèrent positifs pour l'influenza et d'autres virus respiratoires. Les données sont présentées sur une base hebdomadaire toute l'année à la Centre de l'immunisation et des maladies respiratoires infectieuses (CIMRI), Agence de la santé publique du Canada. Ces données sont également résumées dans le rapport hebdomadaire Surveillance de l'influenza.

Tableau 1 : Détection/isolement de virus des voies respiratoires pour la semaine se terminant le 17 février 2018 (Code hebdomadaire 201807)

Laboratoire rapporteur	Grippe Test	A(H1N1)pdm09 Positive	A(H3) Positive	A(non sous-typé) Positive	Grippe A Positive Total	Grippe B Positive Total	VRS Test	VRS Positive	PIV Test	PIV 1 Positive	PIV 2 Positive	PIV 3 Positive	PIV 4 Positive	Autre PIV Positive	Adéno Test	Adéno Positive	MPVh Test	MPVh Positive	Entéro/Rhino Test	Entéro/Rhino Positive	Coron Test	Coron Positive
Terre-Neuve	227	0	0	40	40	43	227	15	227	3	0	0	0	0	227	3	227	15	227	5	N.D.	N.D.
Île-du-Prince-Édouard	74	0	3	0	3	13	75	23	4	0	0	0	0	0	4	0	4	0	4	1	4	1
Nouvelle-Écosse	228	0	0	27	27	20	228	52	13	0	0	0	0	0	13	0	13	1	13	2	13	2
Nouveau-Brunswick	510	4	18	75	97	70	511	35	81	1	0	0	0	0	81	1	81	4	81	1	81	14
Atlantique	1039	4	21	142	167	146	1041	125	325	4	0	0	0	0	325	4	325	20	325	9	98	17
Région Nord-Est	954	0	0	153	153	173	759	58	0	0	0	0	0	0	0	0	0	0	N.D.	N.D.	0	0
Québec-Chaudière-Appalaches	1088	0	0	282	282	246	1070	85	103	2	0	0	0	0	104	2	74	0	N.D.	N.D.	74	0
Centre-du-Québec	1331	0	0	262	262	317	1107	71	0	0	0	0	0	0	0	0	0	0	N.D.	N.D.	0	0
Montréal-Laval	2365	0	0	408	408	373	2266	134	808	1	0	3	3	0	808	12	795	30	N.D.	N.D.	703	31
Ouest du Québec	610	0	0	159	159	137	629	49	0	0	0	0	0	0	0	0	0	0	N.D.	N.D.	0	0
Montérégie	570	0	0	101	101	130	570	29	0	0	0	0	0	0	0	0	0	0	N.D.	N.D.	0	0
Province de Québec	6918	0	0	1365	1365	1376	6401	426	911	3	0	3	3	0	912	14	869	30	N.D.	N.D.	777	31
Ottawa P.H.L.	45	0	9	7	16	14	1	0	1	0	0	0	0	0	1	0	1	0	0	0	0	0
CHEO - Ottawa	430	0	0	67	67	62	430	51	26	0	0	0	0	0	26	1	26	3	26	2	26	4
Kingston P.H.L.	41	0	3	6	9	7	16	2	16	0	0	0	0	0	16	0	16	1	0	0	0	0
UHN / Mount Sinai Hospital	511	0	0	35	35	58	511	17	17	0	0	0	0	0	0	0	17	0	N.D.	N.D.	N.D.	N.D.
P.H.O.L. - Toronto	696	12	92	46	150	103	276	11	276	1	0	0	0	0	276	2	269	6	7	0	0	0
Sick Kids Hospital - Toronto	146	0	5	17	22	11	85	6	85	0	0	1	1	0	85	3	85	5	85	6	85	7
Sunnybrook & Women's College HSC	109	0	6	1	7	19	109	3	109	1	0	1	0	0	109	0	109	2	109	1	109	5
Sault Ste. Marie P.H.L.	42	0	2	16	18	5	13	0	13	0	0	0	0	0	13	0	13	0	0	0	0	0
Timmins P.H.L.	29	0	2	4	6	5	10	1	10	0	0	0	0	0	10	0	10	0	0	0	0	0
St. Joseph's - London	216	0	0	29	29	17	216	18	56	0	0	0	0	0	56	2	56	1	23	2	23	0
London P.H.L.	271	0	14	26	40	43	139	14	139	0	0	1	0	0	139	1	135	3	4	0	0	0
Orillia P.H.L.	69	0	6	8	14	9	1	0	1	0	0	0	0	0	1	0	1	1	0	0	0	0
Thunder Bay P.H.L.	45	0	3	5	8	4	12	0	12	0	0	0	0	0	12	0	11	0	1	0	0	0
Sudbury P.H.L.	46	0	1	11	12	6	22	0	22	1	0	0	0	0	22	0	22	0	0	0	0	0
Hamilton P.H.L.	222	0	4	26	30	52	73	2	73	0	0	0	0	0	73	0	70	1	3	0	0	0
Peterborough P.H.L.	54	0	7	6	13	9	17	0	17	0	0	0	0	0	17	0	17	3	0	0	0	0
Province de l'Ontario	2972	12	154	310	476	424	1931	125	873	3	0	3	1	0	856	9	858	26	258	11	243	16
Manitoba	461	0	3	15	18	55	455	42	124	0	0	0	0	0	124	0	70	0	124	1	70	7
Regina	504	1	31	3	35	100	504	61	504	1	4	2	0	0	504	11	504	35	504	24	504	47
Saskatoon	211	0	0	16	16	23	211	17	211	0	0	1	0	0	211	2	211	3	211	4	211	4
Province de la Saskatchewan	715	1	31	19	51	123	715	78	715	1	4	3	0	0	715	13	715	38	715	28	715	51
Province de l'Alberta	1193	8	48	20	76	167	926	0	926	5	6	3	6	0	926	19	926	104	926	74	926	52
Prairies	2369	9	82	54	145	345	2096	120	1765	6	10	6	6	0	1765	32	1711	142	1765	103	1711	110
Colombie-Britannique	732	24	43	9	76	102	732	61	278	7	2	1	0	0	278	4	278	14	196	28	196	28
Yukon	9	0	2	1	3	0	9	2	N.D.	N.D.	N.D.	N.D.	N.D.	N.D.	N.D.	N.D.	N.D.	N.D.	N.D.	N.D.	N.D.	N.D.
Territoires du Nord-Ouest	23	2	1	0	3	1	22	0	22	0	0	0	0	0	22	1	22	1	22	0	22	4
Nunavut	12	1	2	0	3	0	12	1	12	0	0	1	0	0	12	2	12	1	12	3	12	1
Territoires	44	3	5	1	9	1	43	3	34	0	0	1	0	0	34	3	34	2	34	3	34	5
CANADA	14074	52	305	1881	2238	2394	12244	860	4186	23	12	14	10	0	4170	66	4075	234	2578	154	3059	207

Les échantillons du Yukon (Yn), des Territoires du Nord-Ouest (T.N.-O.) et du Nunavut (Nt) sont envoyés à des laboratoires de référence dans d'autres provinces. Les résultats soumis reflètent les données des spécimens des provinces et territoires suivants : Yn, T.N.-O. et Nt.

Certains délais quant à la soumission des rapports peuvent affecter les données de façon rétrospective.

Tableau 2 : Détection/isolement de virus des voies respiratoires pour la période du 27 août 2017 - 17 février 2018 (Code hebdomadaire 201735-201807)

Laboratoire rapporteur	Grippe Test	A(H1N1)pdm09 Positive	A(H3) Positive	A(non sous-typé) Positive	Grippe A Positive Total	Grippe B Positive Total	VRS Test	VRS Positive	PIV Test	PIV 1 Positive	PIV 2 Positive	PIV 3 Positive	PIV 4 Positive	Autre PIV Positive	Adéno Test	Adéno Positive	MPVh Test	MPVh Positive	Entéro/Rhino Test	Entéro/Rhino Positive	Coron Test	Coron Positive
Terre-Neuve	2058	0	3	157	160	118	2058	69	2058	91	14	32	0	0	2058	30	2059	122	2058	160	N.D.	N.D.
Ile-du-Prince-Édouard	724	3	64	0	67	111	740	97	47	0	0	0	2	0	47	2	47	0	47	6	47	3
Nouvelle-Écosse	2076	0	0	290	290	112	2091	251	332	4	1	1	1	0	332	5	332	8	332	56	332	7
Nouveau-Brunswick	5555	6	165	719	890	414	5117	168	1626	26	27	3	12	0	1626	35	1626	64	1626	219	1626	62
Atlantique	10413	9	232	1166	1407	755	10006	585	4063	121	42	36	15	0	4063	72	4064	194	4063	441	2005	72
Région Nord-Est	8218	0	0	1309	1309	848	7029	479	0	0	0	0	0	0	0	0	0	0	N.D.	N.D.	0	0
Québec-Chaudière-Appalaches	9663	0	0	1837	1837	1090	9592	928	2096	33	1	0	19	0	2141	74	1784	4	N.D.	N.D.	1719	11
Centre-du-Québec	11686	0	0	1858	1858	1715	9377	993	0	0	0	0	0	0	0	0	0	0	N.D.	N.D.	0	0
Montréal-Laval	29444	0	0	3430	3430	2327	25720	1850	13732	183	22	59	38	0	13904	482	13283	189	N.D.	N.D.	12275	450
Ouest du Québec	7783	0	0	1261	1261	914	4890	472	0	0	0	0	0	0	0	0	0	0	N.D.	N.D.	0	0
Montérégie	5528	0	0	899	899	540	5386	435	0	0	0	0	0	0	0	0	0	0	N.D.	N.D.	0	0
Province de Québec	72322	0	0	10594	10594	7434	61994	5157	15828	216	23	59	57	0	16045	556	15067	193	N.D.	N.D.	13994	461
Ottawa P.H.L.	580	2	56	38	96	77	329	6	329	3	0	0	0	0	329	3	320	2	24	6	10	1
CHEO - Ottawa	5145	0	0	474	474	298	5144	480	538	12	1	2	8	0	565	14	620	17	564	127	564	30
Kingston P.H.L.	710	1	71	28	100	57	512	20	512	8	0	1	1	0	512	5	476	5	94	7	22	0
UHN / Mount Sinai Hospital	7181	0	0	357	357	358	7181	290	459	6	1	0	8	0	0	0	437	6	N.D.	N.D.	N.D.	N.D.
P.H.O.L. - Toronto	10435	83	960	111	1154	715	8080	222	8080	103	8	14	1	0	8080	75	7844	70	573	48	234	5
Sick Kids Hospital - Toronto	2054	10	42	72	124	118	1672	177	1672	29	2	9	26	0	1672	36	1672	99	1672	384	1672	94
Sunnybrook & Women's College HSC	1869	5	108	2	115	116	1869	56	1869	21	8	3	4	0	1869	0	1869	25	1869	157	1869	71
Sault Ste. Marie P.H.L.	382	0	52	22	74	13	283	5	283	6	0	0	1	0	283	0	275	1	21	3	12	0
Timmins P.H.L.	270	6	45	9	60	22	179	4	179	0	0	0	0	0	179	1	171	0	15	1	2	0
St. Joseph's - London	2864	0	0	232	232	354	2864	284	862	24	1	0	11	0	862	22	788	18	494	112	444	12
London P.H.L.	3220	9	306	92	407	524	2069	113	2069	32	2	10	3	0	2069	8	2003	27	187	21	63	0
Orillia P.H.L.	984	1	101	46	148	64	686	36	686	15	0	2	0	0	686	5	679	13	33	4	11	0
Thunder Bay P.H.L.	781	0	175	23	198	17	539	7	539	8	1	3	0	0	539	3	530	5	12	0	3	0
Sudbury P.H.L.	769	3	79	14	96	31	628	7	628	8	1	0	0	0	627	4	600	0	44	1	13	0
Hamilton P.H.L.	2402	15	103	80	198	228	1795	103	1795	29	4	7	3	0	1795	17	1740	32	149	21	64	2
Peterborough P.H.L.	1372	3	56	30	89	101	1124	34	1124	20	0	2	0	0	1124	5	1120	17	51	12	44	2
Province de l'Ontario	41018	138	2154	1630	3922	3093	34954	1844	21624	324	29	53	66	0	21191	198	21144	337	5802	904	5027	217
Manitoba	7963	7	349	712	1068	217	7767	277	3060	55	13	2	10	0	3060	44	1551	77	3060	296	1551	59
Regina	9057	41	1086	57	1184	684	9057	252	9057	361	96	14	29	0	9057	156	9057	437	9057	1656	9057	549
Saskatoon	3754	0	0	321	321	191	3754	107	3653	30	3	8	2	0	3754	37	3754	58	3604	375	3754	55
Province de la Saskatchewan	12811	41	1086	378	1505	875	12811	359	12710	391	99	22	31	0	12811	193	12811	495	12661	2031	12811	604
Province de l'Alberta	27398	113	3862	1306	5281	2452	21824	0	21824	501	150	78	220	0	21824	338	21824	1047	21824	3007	21824	972
Prairies	48172	161	5297	2396	7854	3544	42402	636	37594	947	262	102	261	0	37695	575	36186	1619	37545	5334	36186	1635
Colombie-Britannique	14155	296	1166	348	1810	2000	14155	478	5808	159	42	23	73	0	5808	50	5808	149	4276	1035	4276	237
Yukon	298	5	37	17	59	39	298	21	N.D.	N.D.	N.D.	N.D.	N.D.	N.D.	N.D.	N.D.	N.D.	N.D.	N.D.	N.D.	N.D.	N.D.
Territoires du Nord-Ouest	486	4	122	0	126	23	482	0	482	11	0	0	13	0	482	6	482	27	482	57	482	36
Nunavut	311	2	33	0	35	2	298	7	299	7	4	13	2	0	298	20	297	15	128	36	120	7
Territoires	1095	11	192	17	220	64	1078	28	781	18	4	13	15	0	780	26	779	42	610	93	602	43
CANADA	187175	615	9041	16151	25807	16890	164589	8728	85698	1785	402	286	487	0	85582	1477	83048	2534	52296	7807	62090	2665

Les échantillons du Yukon (Yn), des Territoires du Nord-Ouest (T.N.-O.) et du Nunavut (Nt) sont envoyés à des laboratoires de référence dans d'autres provinces. Les résultats soumis reflètent les données des spécimens des provinces et territoires suivants : Yn, T.N.-O. et Nt. Certains délais quant à la soumission des rapports peuvent affecter les données de façon rétrospective. Par conséquent, en raison des retards des rapports, la somme des totaux hebdomadaires ne correspond pas au total cumulatif.

Figure 1 : Nombre de tests de laboratoire positifs pour les autres virus respiratoires, par semaine de surveillance, Canada, 2017-18

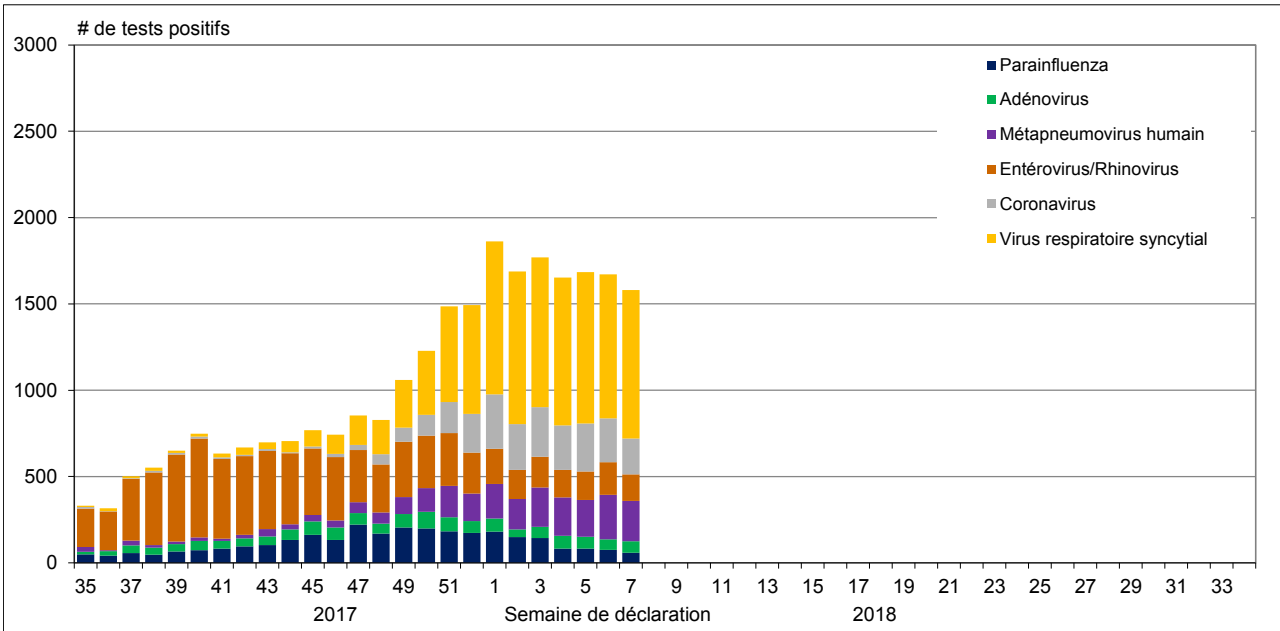


Figure 2 : Détection du virus grippal au Canada, spécimens positifs (%) par région et par semaine de déclaration

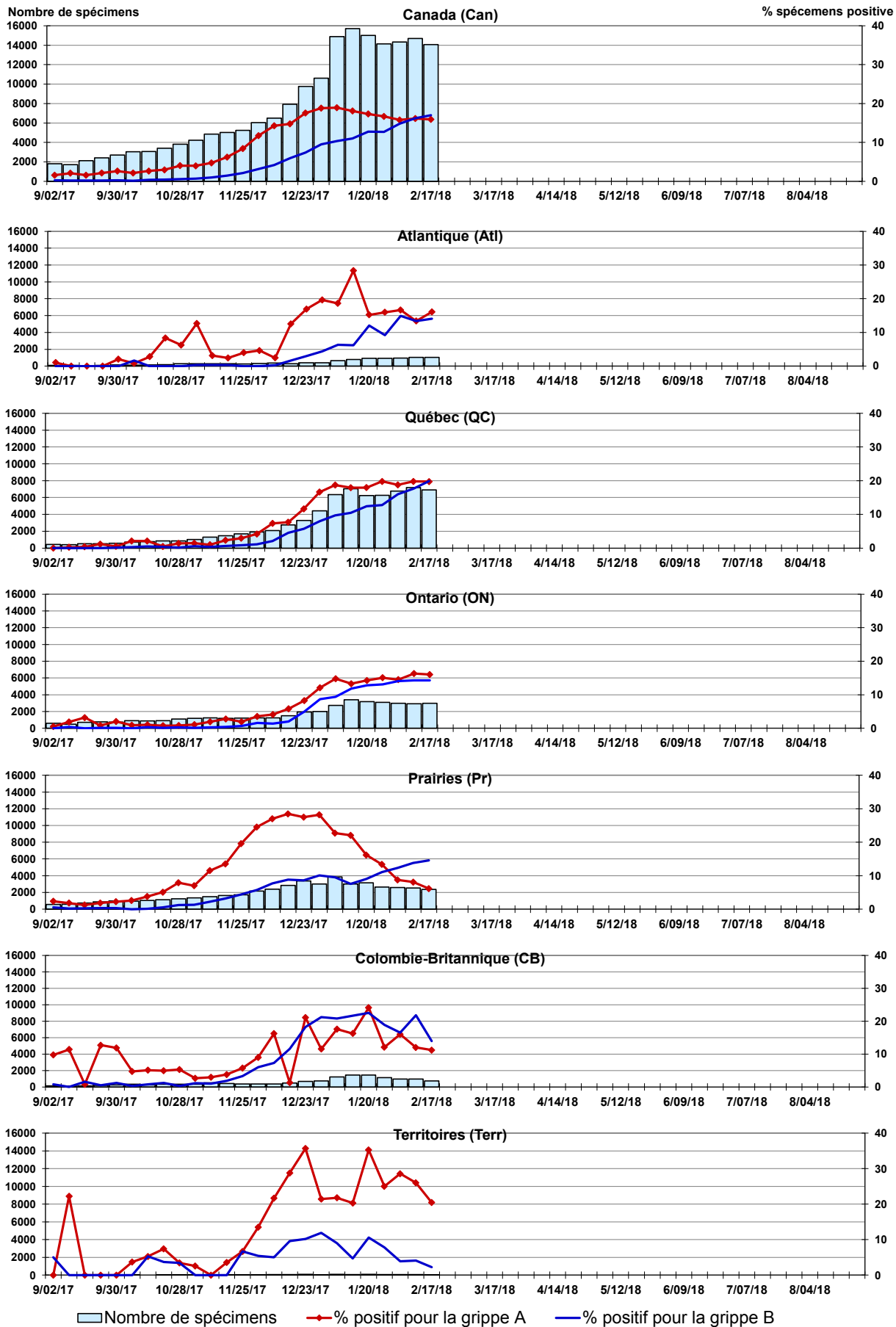


Figure 3 : Détection du virus respiratoire syncytial (VRS) au Canada, spécimens positifs (%) par région et par semaine de déclaration

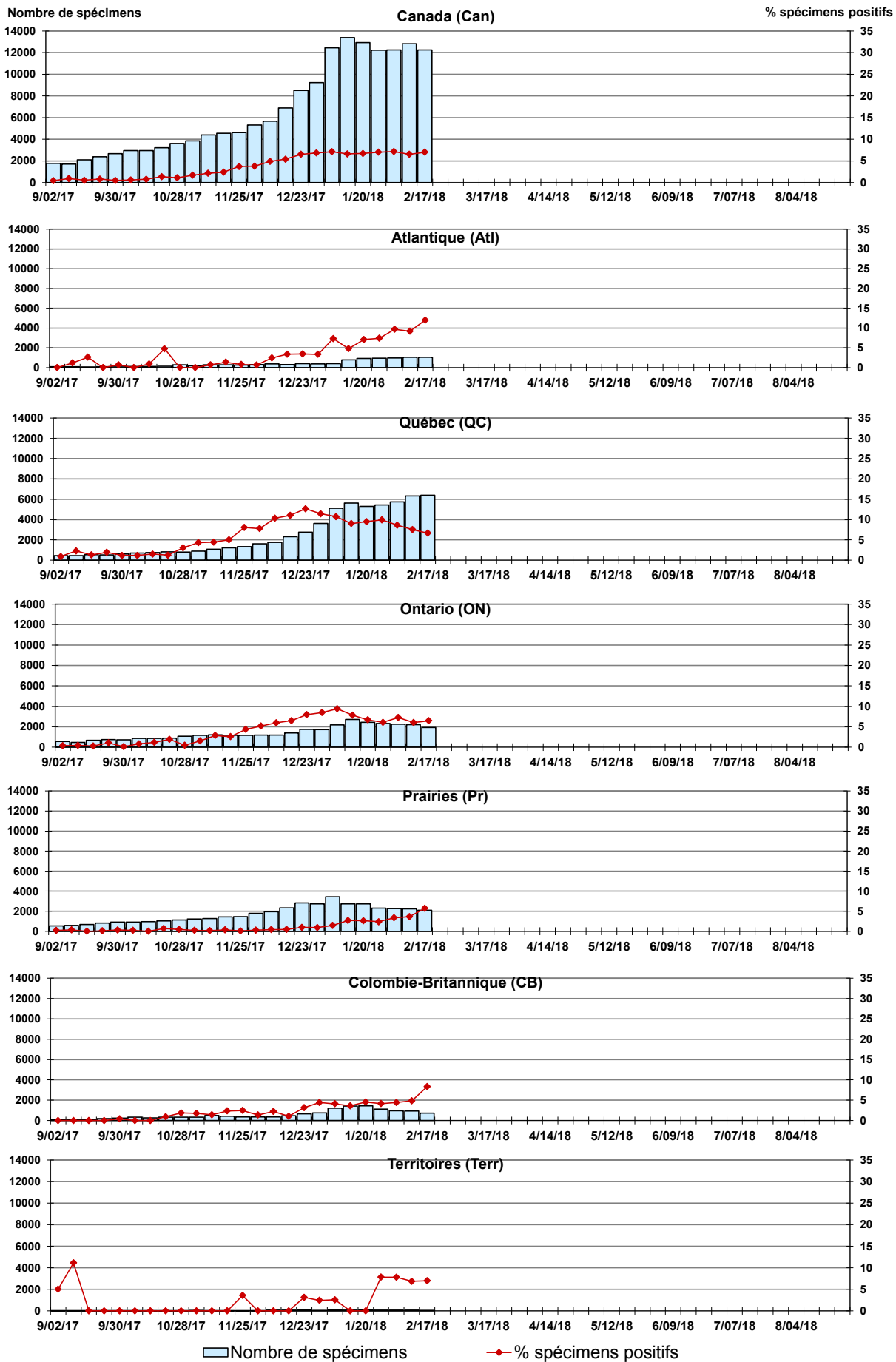


Figure 4 : Détection du virus parainfluenza (PIV) au Canada, spécimens positifs (%) par région et par semaine de déclaration

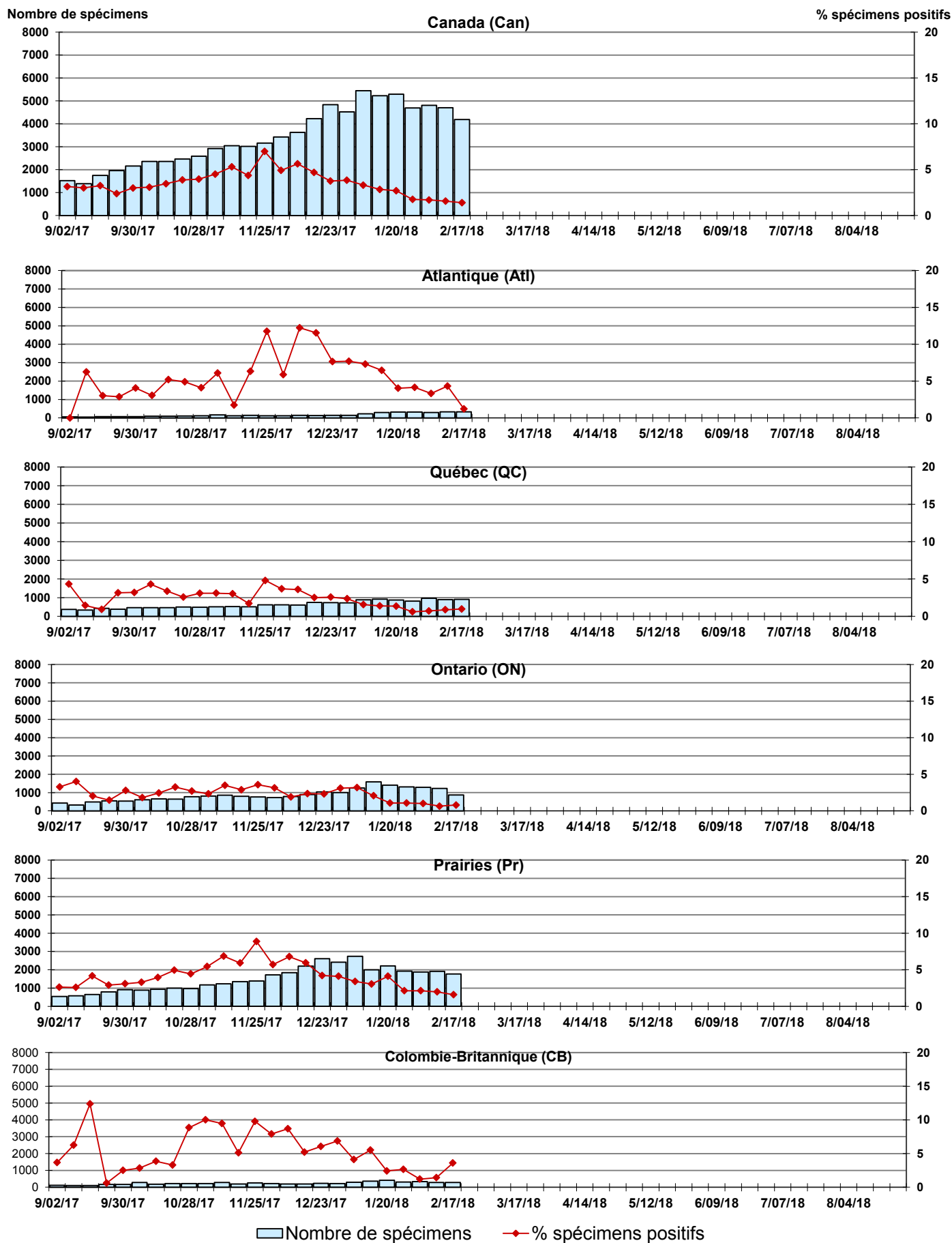


Figure 5 : Détection du virus adénovirus au Canada, spécimens positifs (%) par région et par semaine de déclaration

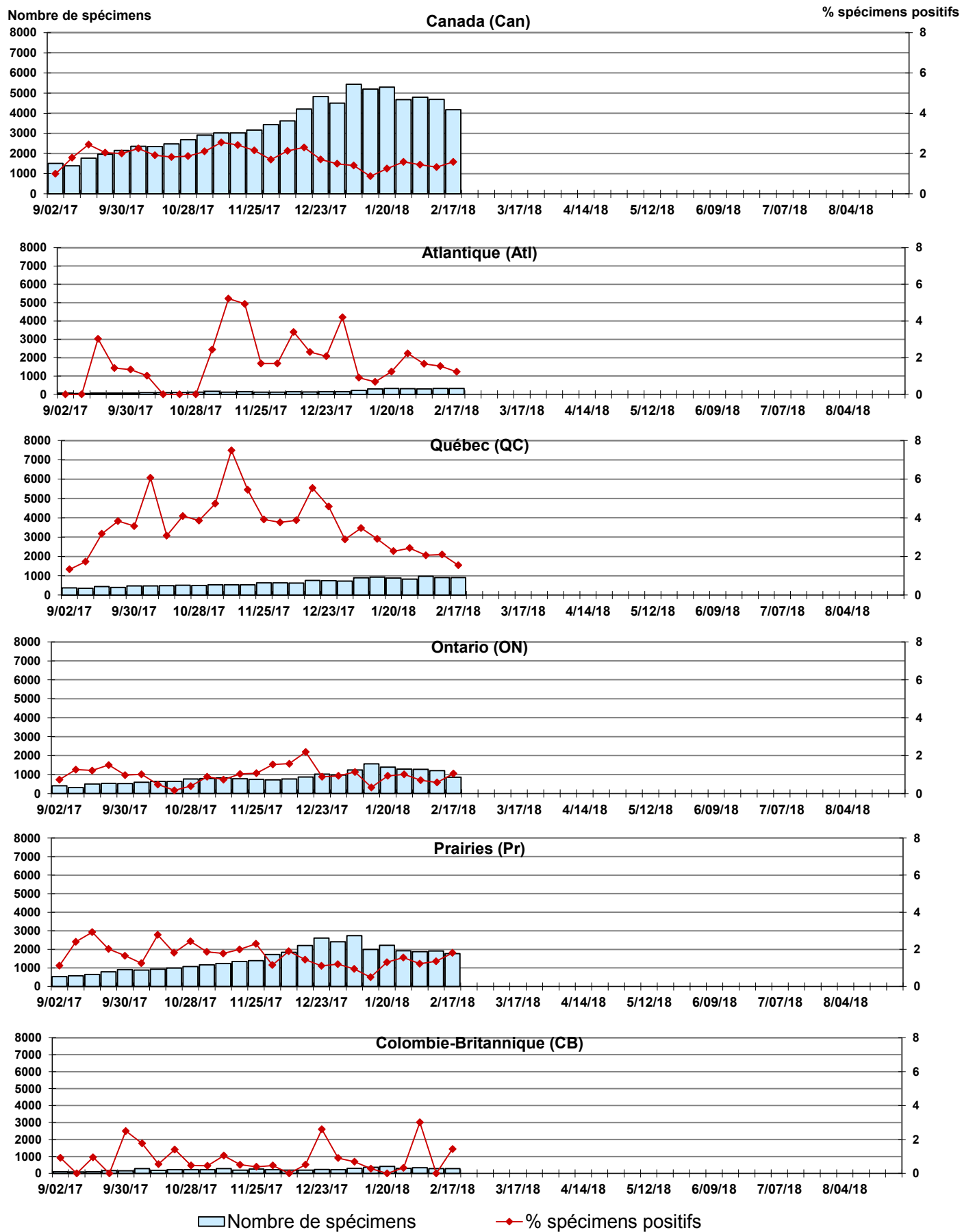


Figure 6 : Détection de métapneumovirus (MPVh) au Canada, spécimens positifs (%) par région et par semaine de déclaration

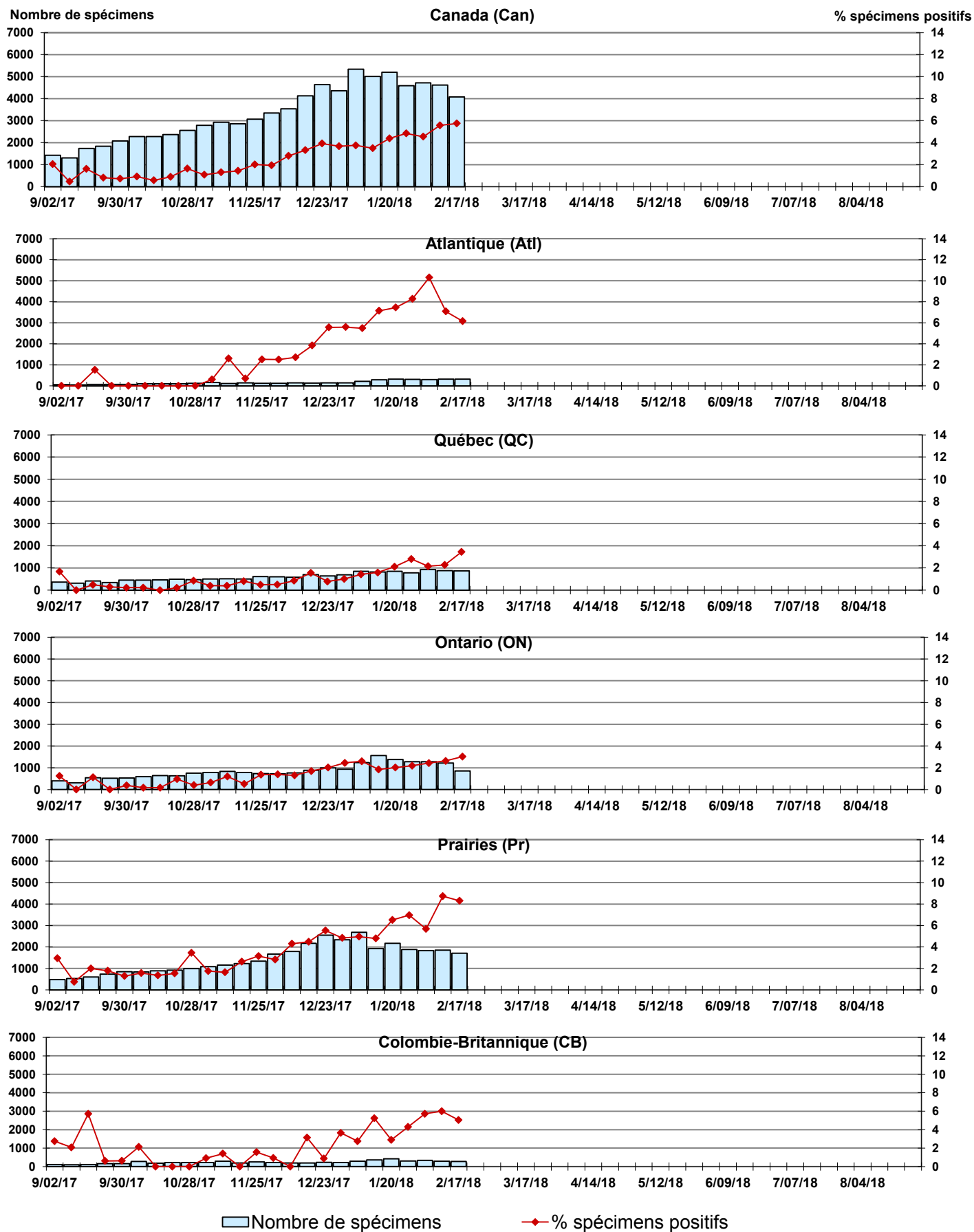


Figure 7 : Détection du virus entérovirus/rhinovirus (entéro/rhino) au Canada, spécimens positifs (%) par région et par semaine de déclaration

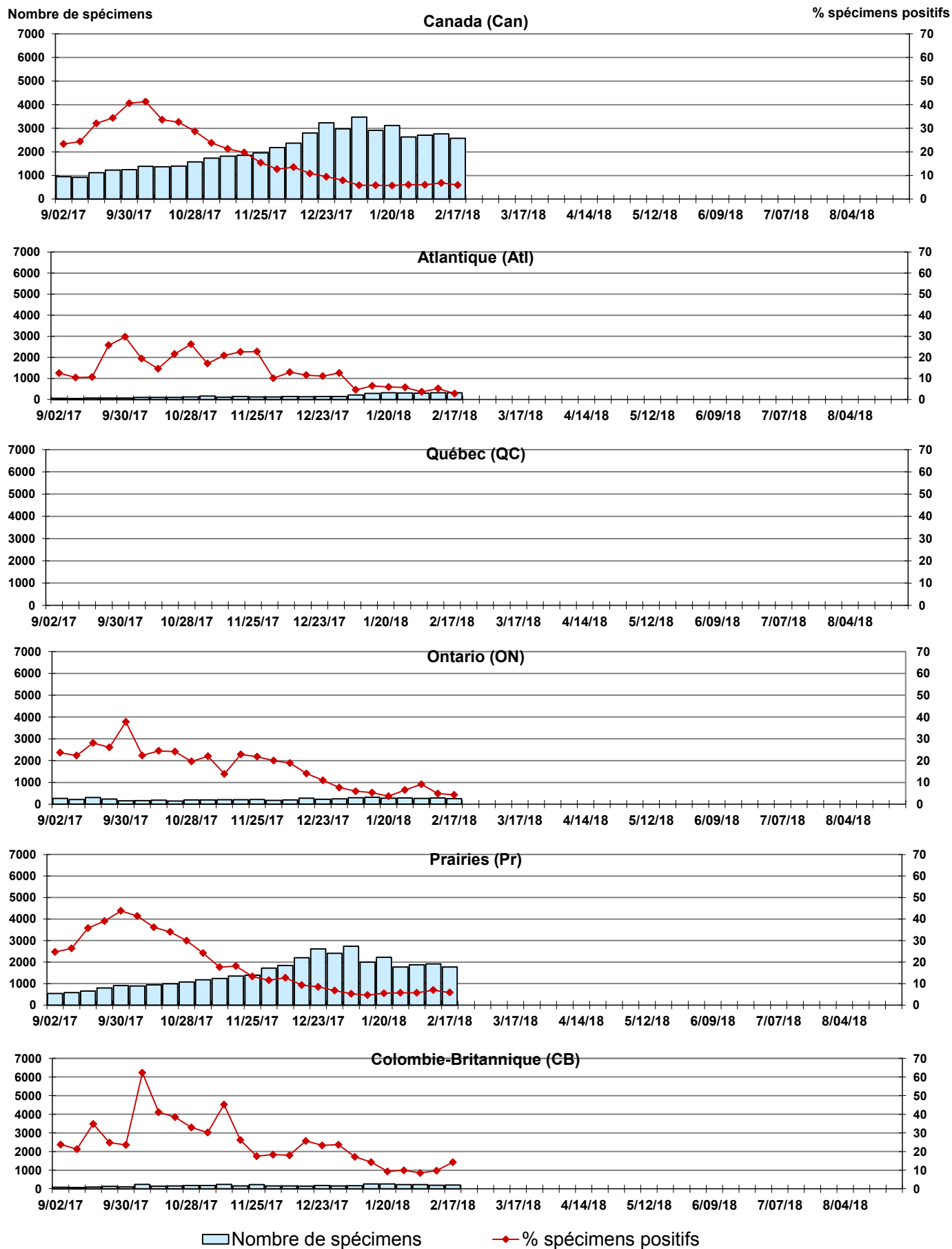
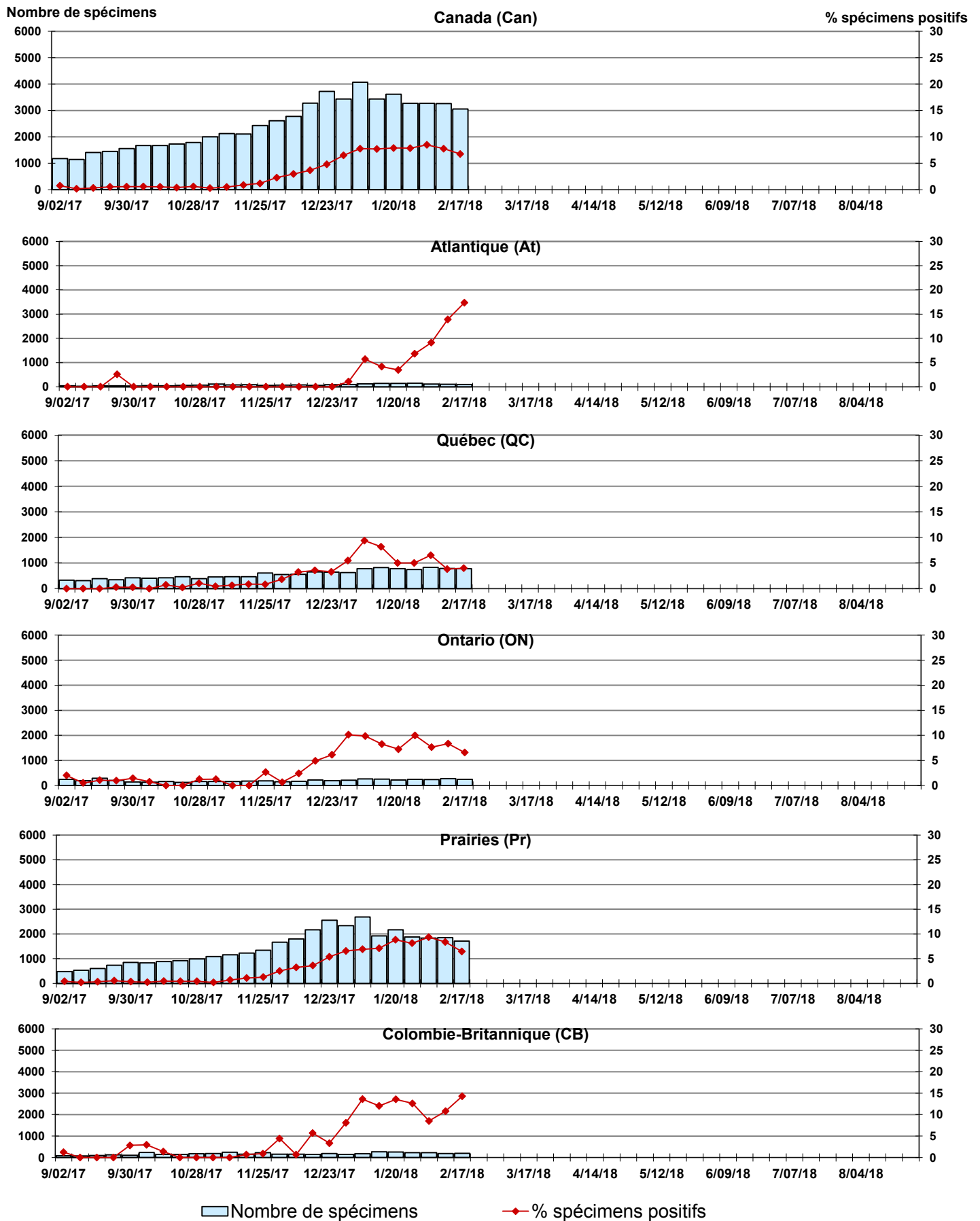


Figure 8 : Détection du virus coronavirus (coron) au Canada, spécimens positifs (%) par région et par semaine de déclaration



Abbreviations:

A(H1N1)pdm09: Virus de la grippe A(H1N1)pdm09

A(H3): Virus de la grippe A(H3N2)

A(non sous-typé): Virus de la grippe A (non sous-typé)

Adéno: Adénovirus

CHEO: Centre hospitalier pour enfants de l'est de l'Ontario

Coron: Coronavirus

Entéro: Entérovirus

HSC: Health Sciences Centre

MPVh: métapneumovirus humain

N.D.: non disponible

P.H.L.: Public Health Laboratory

P.H.O.L.: Public Health Ontario Laboratory

PIV: virus parainfluenza

Rhino: Rhinovirus

UHN: University Health Network

VRS: virus respiratoire syncytial

Notes:

Les échantillons du Yukon (Yn), des Territoires du Nord-Ouest (T.N.-O.) et du Nunavut (Nt) sont envoyés à des laboratoires de référence dans d'autres provinces. Les résultats rapportés pour les territoires reflètent le nombre des spécimens identifiés comme provenant du Yn, T.N.-O. et Nt.

Certains délais quant à la soumission des rapports peuvent affecter les données de façon rétrospective. Par conséquent, en raison des retards des rapports, la somme des totaux hebdomadaires ne correspond pas au total cumulatif.