

# Détection de virus des voies respiratoires au Canada

## Rapport de virus des voies respiratoires, semaine 09 - se terminant le 3 mars 2018

Le programme de Surveillance et détection de virus des voies respiratoires recueille des données à partir de certains laboratoires au Canada sur le nombre de tests effectués et le nombre de tests qui s'avèrent positifs pour l'influenza et d'autres virus respiratoires. Les données sont présentées sur une base hebdomadaire toute l'année à la Centre de l'immunisation et des maladies respiratoires infectieuses (CIMRI), Agence de la santé publique du Canada. Ces données sont également résumées dans le rapport hebdomadaire Surveillance de l'influenza.

**Tableau 1 : Détection/isolement de virus des voies respiratoires pour la semaine se terminant le 3 mars 2018 (Code hebdomadaire 201809)**

Laboratoire rapporteur	Grippe Test	A(H1N1)pdm09 Positive	A(H3) Positive	A(non sous-typé) Positive	Grippe A Positive Total	Grippe B Positive Total	VRS Test	VRS Positive	PIV Test	PIV 1 Positive	PIV 2 Positive	PIV 3 Positive	PIV 4 Positive	Autre PIV Positive	Adéno Test	Adéno Positive	MPVh Test	MPVh Positive	Entéro/Rhino Test	Entéro/Rhino Positive	Coron Test	Coron Positive
Terre-Neuve	253	0	0	37	37	59	253	13	253	1	4	0	0	0	253	2	253	14	253	3	N.D.	N.D.
Île-du-Prince-Édouard	49	0	12	0	12	5	51	10	1	0	0	0	0	0	1	0	1	0	1	0	1	0
Nouvelle-Écosse	219	0	0	43	43	16	220	52	22	1	0	1	0	0	22	0	22	3	22	2	22	6
Nouveau-Brunswick	480	0	21	47	68	84	480	42	87	0	2	0	0	0	87	0	87	4	87	1	87	11
<b>Atlantique</b>	<b>1001</b>	<b>0</b>	<b>33</b>	<b>127</b>	<b>160</b>	<b>164</b>	<b>1004</b>	<b>117</b>	<b>363</b>	<b>2</b>	<b>6</b>	<b>1</b>	<b>0</b>	<b>0</b>	<b>363</b>	<b>2</b>	<b>363</b>	<b>21</b>	<b>363</b>	<b>6</b>	<b>110</b>	<b>17</b>
Région Nord-Est	752	0	0	129	129	132	653	46	0	0	0	0	0	0	0	0	0	0	N.D.	N.D.	0	0
Québec-Chaudière-Appalaches	1135	0	0	177	177	209	1046	59	88	3	0	0	0	0	85	0	73	1	N.D.	N.D.	72	4
Centre-du-Québec	1147	0	0	211	211	183	894	63	0	0	0	0	0	0	0	0	0	0	N.D.	N.D.	0	0
Montréal-Laval	2251	0	0	351	351	327	1937	114	793	3	0	7	0	0	793	14	776	49	N.D.	N.D.	681	21
Ouest du Québec	900	0	0	141	141	127	519	55	0	0	0	0	0	0	0	0	0	0	N.D.	N.D.	0	0
Montérégie	383	0	0	56	56	56	383	20	0	0	0	0	0	0	0	0	0	0	N.D.	N.D.	0	0
<b>Province de Québec</b>	<b>6568</b>	<b>0</b>	<b>0</b>	<b>1065</b>	<b>1065</b>	<b>1034</b>	<b>5432</b>	<b>357</b>	<b>881</b>	<b>6</b>	<b>0</b>	<b>7</b>	<b>0</b>	<b>0</b>	<b>878</b>	<b>14</b>	<b>849</b>	<b>50</b>	<b>N.D.</b>	<b>N.D.</b>	<b>753</b>	<b>25</b>
Ottawa P.H.L.	56	0	16	4	20	15	10	1	10	0	0	0	0	0	10	0	10	0	0	0	0	0
CHEO - Ottawa	0	0	0	0	0	0	0	0	0	0	0	0	0	0	0	0	0	0	0	0	0	0
Kingston P.H.L.	58	0	5	0	5	11	29	2	29	0	0	0	0	0	29	0	28	1	1	0	0	0
UHN / Mount Sinai Hospital	487	0	0	51	51	42	487	9	13	0	0	0	0	0	0	0	13	0	N.D.	N.D.	N.D.	N.D.
P.H.O.L. - Toronto	631	10	83	7	100	96	395	5	395	0	0	1	0	0	395	0	387	8	9	0	0	0
Sick Kids Hospital - Toronto	109	1	3	13	17	9	67	6	67	0	0	1	0	0	67	1	67	4	67	11	67	9
Sunnybrook & Women's College HSC	95	0	13	0	13	11	95	4	95	0	0	0	3	0	95	0	95	3	95	2	95	4
Sault Ste. Marie P.H.L.	45	0	6	1	7	12	19	0	19	0	0	0	0	0	19	0	19	0	0	0	0	0
Timmins P.H.L.	28	0	8	0	8	0	17	0	17	0	0	0	0	0	17	0	17	0	0	0	0	0
St. Joseph's - London	200	0	0	30	30	6	200	10	68	0	0	0	0	0	68	0	68	5	22	3	22	0
London P.H.L.	205	4	25	4	33	20	134	17	134	1	0	2	0	0	134	0	131	1	3	0	0	0
Orillia P.H.L.	80	0	10	4	14	9	31	0	31	0	0	0	0	0	31	0	30	0	1	0	0	0
Thunder Bay P.H.L.	55	0	2	1	3	12	38	2	38	1	0	0	0	0	38	1	36	2	2	0	0	0
Sudbury P.H.L.	71	0	10	0	10	14	43	0	43	0	0	0	0	0	43	0	42	0	1	0	0	0
Hamilton P.H.L.	125	1	18	8	27	8	79	3	79	0	0	0	0	0	79	2	77	1	2	0	0	0
Peterborough P.H.L.	51	0	6	6	12	3	10	0	10	0	0	0	0	0	10	0	10	0	0	0	0	0
<b>Province de l'Ontario</b>	<b>2296</b>	<b>16</b>	<b>205</b>	<b>129</b>	<b>350</b>	<b>268</b>	<b>1654</b>	<b>59</b>	<b>1048</b>	<b>2</b>	<b>0</b>	<b>4</b>	<b>3</b>	<b>0</b>	<b>1035</b>	<b>4</b>	<b>1030</b>	<b>25</b>	<b>203</b>	<b>16</b>	<b>184</b>	<b>13</b>
Manitoba	379	0	7	7	14	73	378	37	91	0	0	0	0	0	91	1	48	2	91	3	48	3
Regina	464	1	15	2	18	103	464	51	464	1	1	2	3	0	464	4	464	45	464	27	464	45
Saskatoon	213	0	0	16	16	25	213	18	213	2	0	0	0	0	213	1	213	3	213	1	213	12
Province de la Saskatchewan	677	1	15	18	34	128	677	69	677	3	1	2	3	0	677	5	677	48	677	28	677	57
Province de l'Alberta	1023	9	23	23	55	130	810	0	810	4	6	5	4	0	810	16	810	87	810	76	810	55
<b>Prairies</b>	<b>2079</b>	<b>10</b>	<b>45</b>	<b>48</b>	<b>103</b>	<b>331</b>	<b>1865</b>	<b>106</b>	<b>1578</b>	<b>7</b>	<b>7</b>	<b>7</b>	<b>7</b>	<b>0</b>	<b>1578</b>	<b>22</b>	<b>1535</b>	<b>137</b>	<b>1578</b>	<b>107</b>	<b>1535</b>	<b>115</b>
<b>Colombie-Britannique</b>	<b>867</b>	<b>20</b>	<b>38</b>	<b>36</b>	<b>94</b>	<b>193</b>	<b>867</b>	<b>18</b>	<b>285</b>	<b>1</b>	<b>0</b>	<b>4</b>	<b>0</b>	<b>0</b>	<b>285</b>	<b>2</b>	<b>285</b>	<b>28</b>	<b>207</b>	<b>18</b>	<b>207</b>	<b>28</b>
Yukon	18	1	0	1	2	1	18	7	N.D.	N.D.	N.D.	N.D.	N.D.	N.D.	N.D.	N.D.	N.D.	N.D.	N.D.	N.D.	N.D.	N.D.
Territoires du Nord-Ouest	6	0	1	0	1	0	6	0	6	0	0	0	0	0	6	1	6	0	6	0	6	1
Nunavut	3	1	1	0	2	0	3	0	3	0	0	0	0	0	3	0	3	0	3	0	3	0
<b>Territoires</b>	<b>27</b>	<b>2</b>	<b>2</b>	<b>1</b>	<b>5</b>	<b>1</b>	<b>27</b>	<b>7</b>	<b>9</b>	<b>0</b>	<b>0</b>	<b>0</b>	<b>0</b>	<b>0</b>	<b>9</b>	<b>1</b>	<b>9</b>	<b>0</b>	<b>9</b>	<b>0</b>	<b>9</b>	<b>1</b>
<b>CANADA</b>	<b>12838</b>	<b>48</b>	<b>323</b>	<b>1406</b>	<b>1777</b>	<b>1991</b>	<b>10849</b>	<b>664</b>	<b>4164</b>	<b>18</b>	<b>13</b>	<b>23</b>	<b>10</b>	<b>0</b>	<b>4148</b>	<b>45</b>	<b>4071</b>	<b>261</b>	<b>2360</b>	<b>147</b>	<b>2798</b>	<b>199</b>

Les échantillons du Yukon (Yn), des Territoires du Nord-Ouest (T.N.-O.) et du Nunavut (Nt) sont envoyés à des laboratoires de référence dans d'autres provinces. Les résultats soumis reflètent les données des spécimens des provinces et territoires suivants : Yn, T.N.-O. et Nt.

Certains délais quant à la soumission des rapports peuvent affecter les données de façon rétrospective.

Tableau 2 : Détection/isolément de virus des voies respiratoires pour la période du 27 août 2017 - 3 mars 2018 (Code hebdomadaire 201735-201809)

Laboratoire rapporteur	Grippe Test	A(H1N1)pdm09 Positive	A(H3) Positive	A(non sous-typé) Positive	Grippe A Positive Total	Grippe B Positive Total	VRS Test	VRS Positive	PIV Test	PIV 1 Positive	PIV 2 Positive	PIV 3 Positive	PIV 4 Positive	Autre PIV Positive	Adéno Test	Adéno Positive	MPVh Test	MPVh Positive	Entéro/Rhino Test	Entéro/Rhino Positive	Coron Test	Coron Positive
Terre-Neuve	2545	0	3	230	233	225	2545	97	2545	94	18	32	0	0	2545	34	2546	145	2545	170	N.D.	N.D.
Ile-du-Prince-Édouard	826	3	78	0	81	124	847	125	49	1	0	2	0	0	49	2	49	0	49	6	49	3
Nouvelle-Écosse	2488	0	0	349	349	150	2510	347	365	5	1	2	1	0	365	5	365	12	365	58	365	13
Nouveau-Brunswick	6530	6	186	837	1029	608	6092	259	1789	26	30	3	13	0	1789	39	1789	72	1789	223	1789	87
<b>Atlantique</b>	<b>12389</b>	<b>9</b>	<b>267</b>	<b>1416</b>	<b>1692</b>	<b>1107</b>	<b>11994</b>	<b>828</b>	<b>4748</b>	<b>126</b>	<b>49</b>	<b>37</b>	<b>16</b>	<b>0</b>	<b>4748</b>	<b>80</b>	<b>4749</b>	<b>229</b>	<b>4748</b>	<b>457</b>	<b>2203</b>	<b>103</b>
Région Nord-Est	9873	0	0	1572	1572	1129	8448	570	0	0	0	0	0	0	0	0	0	0	N.D.	N.D.	0	0
Québec-Chaudière-Appalaches	11900	0	0	2233	2233	1529	11656	1060	2282	37	1	0	19	0	2322	81	1933	5	N.D.	N.D.	1866	15
Centre-du-Québec	14198	0	0	2312	2312	1267	11313	1130	0	0	0	0	0	0	0	0	0	0	N.D.	N.D.	0	0
Montréal-Laval	34219	0	0	4189	4189	3054	29663	2071	15346	187	22	69	39	0	15518	507	14852	267	N.D.	N.D.	13667	492
Ouest du Québec	9697	0	0	1553	1553	1226	5990	579	0	0	0	0	0	0	0	0	0	0	N.D.	N.D.	0	0
Montérégie	6405	0	0	1033	1033	685	6263	496	0	0	0	0	0	0	0	0	0	0	N.D.	N.D.	0	0
<b>Province de Québec</b>	<b>86292</b>	<b>0</b>	<b>0</b>	<b>12892</b>	<b>12892</b>	<b>9790</b>	<b>73333</b>	<b>5906</b>	<b>17628</b>	<b>224</b>	<b>23</b>	<b>69</b>	<b>58</b>	<b>0</b>	<b>17840</b>	<b>588</b>	<b>16785</b>	<b>272</b>	<b>N.D.</b>	<b>N.D.</b>	<b>15533</b>	<b>507</b>
Ottawa P.H.L.	687	2	86	44	132	104	368	7	368	4	0	0	0	0	368	3	359	2	24	6	10	1
CHEO - Ottawa	5593	0	0	552	552	368	5592	521	576	12	1	2	8	0	603	15	658	17	602	133	602	32
Kingston P.H.L.	817	4	85	30	119	75	574	25	574	8	0	1	1	0	574	5	537	8	97	7	22	0
UHN / Mount Sinai Hospital	8316	0	0	474	474	454	8316	317	488	6	1	0	8	0	0	0	466	6	N.D.	N.D.	N.D.	N.D.
P.H.O.L. - Toronto	11688	105	1166	92	1363	898	9009	238	9009	104	9	15	1	0	9009	80	8755	83	603	48	234	5
Sick Kids Hospital - Toronto	2286	11	47	96	154	142	1809	184	1809	29	2	10	26	0	1809	41	1809	105	1809	408	1809	104
Sunnybrook & Women's College HSC	2056	5	124	3	132	138	2056	60	2056	21	8	3	7	0	2056	0	2056	31	2056	160	2056	77
Sault Ste. Marie P.H.L.	474	1	80	8	89	30	341	7	341	6	0	0	1	0	341	0	332	2	22	3	12	0
Timmins P.H.L.	324	6	61	5	72	26	222	7	222	1	0	0	0	0	222	1	214	0	18	1	2	0
St. Joseph's - London	3280	0	0	302	302	376	3280	312	977	24	1	0	11	0	930	22	903	26	541	119	491	14
London P.H.L.	3630	15	371	89	475	569	2372	151	2372	36	2	13	3	0	2372	8	2301	33	214	21	63	0
Orillia P.H.L.	1142	3	121	50	174	82	813	40	813	15	0	2	0	0	813	5	803	17	36	4	11	0
Thunder Bay P.H.L.	901	0	186	19	205	37	650	16	650	11	2	3	0	0	650	4	639	9	14	0	3	0
Sudbury P.H.L.	881	3	106	3	112	53	704	7	704	8	2	0	0	0	703	4	675	0	45	1	13	0
Hamilton P.H.L.	2648	20	147	67	234	264	1997	113	1997	31	5	8	3	0	1997	22	1939	38	161	21	64	2
Peterborough P.H.L.	1474	3	66	39	108	116	1173	35	1173	20	0	2	0	0	1173	5	1169	23	51	12	44	2
<b>Province de l'Ontario</b>	<b>46197</b>	<b>178</b>	<b>2646</b>	<b>1873</b>	<b>4697</b>	<b>3732</b>	<b>39276</b>	<b>2040</b>	<b>24129</b>	<b>336</b>	<b>33</b>	<b>59</b>	<b>69</b>	<b>0</b>	<b>23620</b>	<b>215</b>	<b>23615</b>	<b>400</b>	<b>6293</b>	<b>944</b>	<b>5436</b>	<b>237</b>
Manitoba	8706	7	365	725	1097	353	8504	355	3233	56	13	2	10	0	3233	45	1639	79	3233	301	1639	72
Regina	9965	42	1116	59	1217	898	9965	348	9965	365	99	19	35	0	9965	164	9965	521	9965	1710	9965	642
Saskatoon	4159	0	0	351	351	245	4159	142	4058	32	3	8	2	0	4159	38	4159	64	4009	377	4159	74
Province de la Saskatchewan	14124	42	1116	410	1568	1143	14124	490	14023	397	102	27	37	0	14124	202	14124	585	13974	2087	14124	716
Province de l'Alberta	29631	134	3915	1344	5393	2749	23611	0	23611	513	159	93	232	0	23611	370	23611	1240	23611	3177	23611	1099
<b>Prairies</b>	<b>52461</b>	<b>183</b>	<b>5396</b>	<b>2479</b>	<b>8058</b>	<b>4245</b>	<b>46239</b>	<b>845</b>	<b>40867</b>	<b>966</b>	<b>274</b>	<b>122</b>	<b>279</b>	<b>0</b>	<b>40968</b>	<b>617</b>	<b>39374</b>	<b>1904</b>	<b>40818</b>	<b>5565</b>	<b>39374</b>	<b>1887</b>
<b>Colombie-Britannique</b>	<b>15792</b>	<b>339</b>	<b>1237</b>	<b>392</b>	<b>1968</b>	<b>2337</b>	<b>15792</b>	<b>549</b>	<b>6310</b>	<b>160</b>	<b>43</b>	<b>28</b>	<b>73</b>	<b>0</b>	<b>6310</b>	<b>54</b>	<b>6310</b>	<b>198</b>	<b>4628</b>	<b>1061</b>	<b>4628</b>	<b>295</b>
Yukon	335	6	39	18	63	41	335	30	N.D.	N.D.	N.D.	N.D.	N.D.	N.D.	N.D.	N.D.	N.D.	N.D.	N.D.	N.D.	N.D.	N.D.
Territoires du Nord-Ouest	524	4	124	0	128	29	519	0	519	11	0	0	14	0	519	9	519	29	519	60	519	41
Nunavut	324	6	36	0	42	3	311	7	312	7	4	13	2	0	311	20	309	16	140	36	131	7
<b>Territoires</b>	<b>1183</b>	<b>16</b>	<b>199</b>	<b>18</b>	<b>233</b>	<b>73</b>	<b>1165</b>	<b>37</b>	<b>831</b>	<b>18</b>	<b>4</b>	<b>13</b>	<b>16</b>	<b>0</b>	<b>830</b>	<b>29</b>	<b>828</b>	<b>45</b>	<b>659</b>	<b>96</b>	<b>650</b>	<b>48</b>
<b>CANADA</b>	<b>214314</b>	<b>725</b>	<b>9745</b>	<b>19070</b>	<b>29540</b>	<b>21284</b>	<b>187799</b>	<b>10205</b>	<b>94513</b>	<b>1830</b>	<b>426</b>	<b>328</b>	<b>511</b>	<b>0</b>	<b>94316</b>	<b>1583</b>	<b>91661</b>	<b>3048</b>	<b>57146</b>	<b>8123</b>	<b>67824</b>	<b>3077</b>

Les échantillons du Yukon (Yn), des Territoires du Nord-Ouest (T.N.-O.) et du Nunavut (Nt) sont envoyés à des laboratoires de référence dans d'autres provinces. Les résultats soumis reflètent les données des spécimens des provinces et territoires suivants : Yn, T.N.-O. et Nt. Certains délais quant à la soumission des rapports peuvent affecter les données de façon rétrospective. Par conséquent, en raison des retards des rapports, la somme des totaux hebdomadaires ne correspond pas au total cumulatif.

Figure 1 : Nombre de tests de laboratoire positifs pour les autres virus respiratoires, par semaine de surveillance, Canada, 2017-18

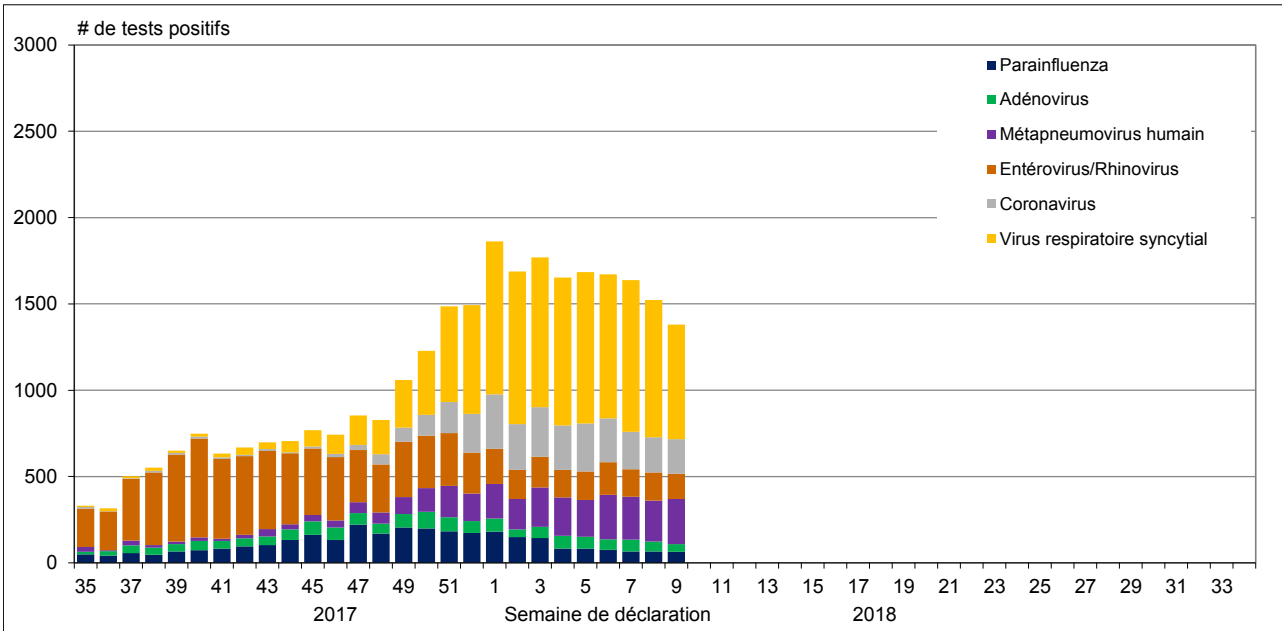


Figure 2 : Détection du virus grippal au Canada, spécimens positifs (%) par région et par semaine de déclaration

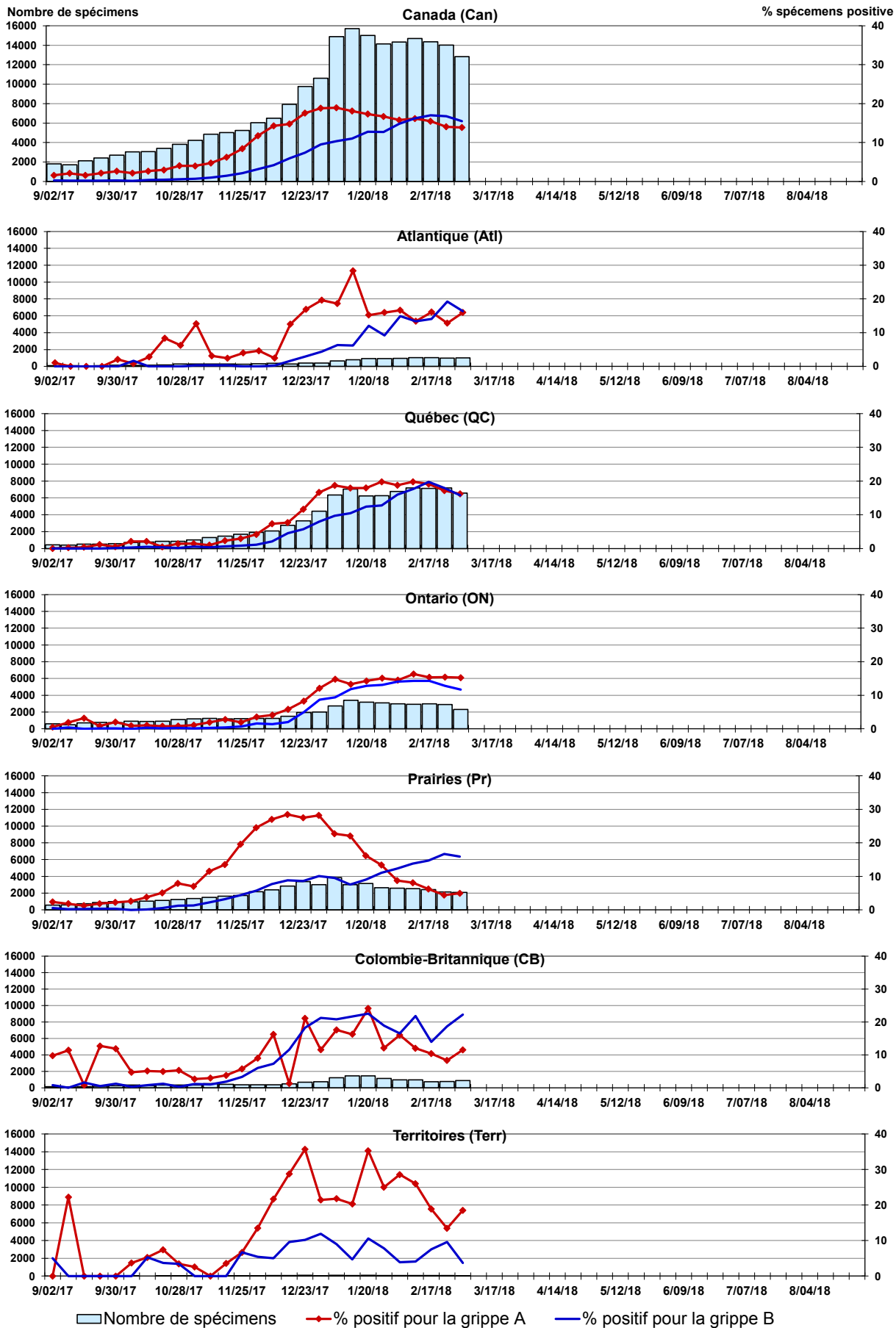


Figure 3 : Détection du virus respiratoire syncytial (VRS) au Canada, spécimens positifs (%) par région et par semaine de déclaration

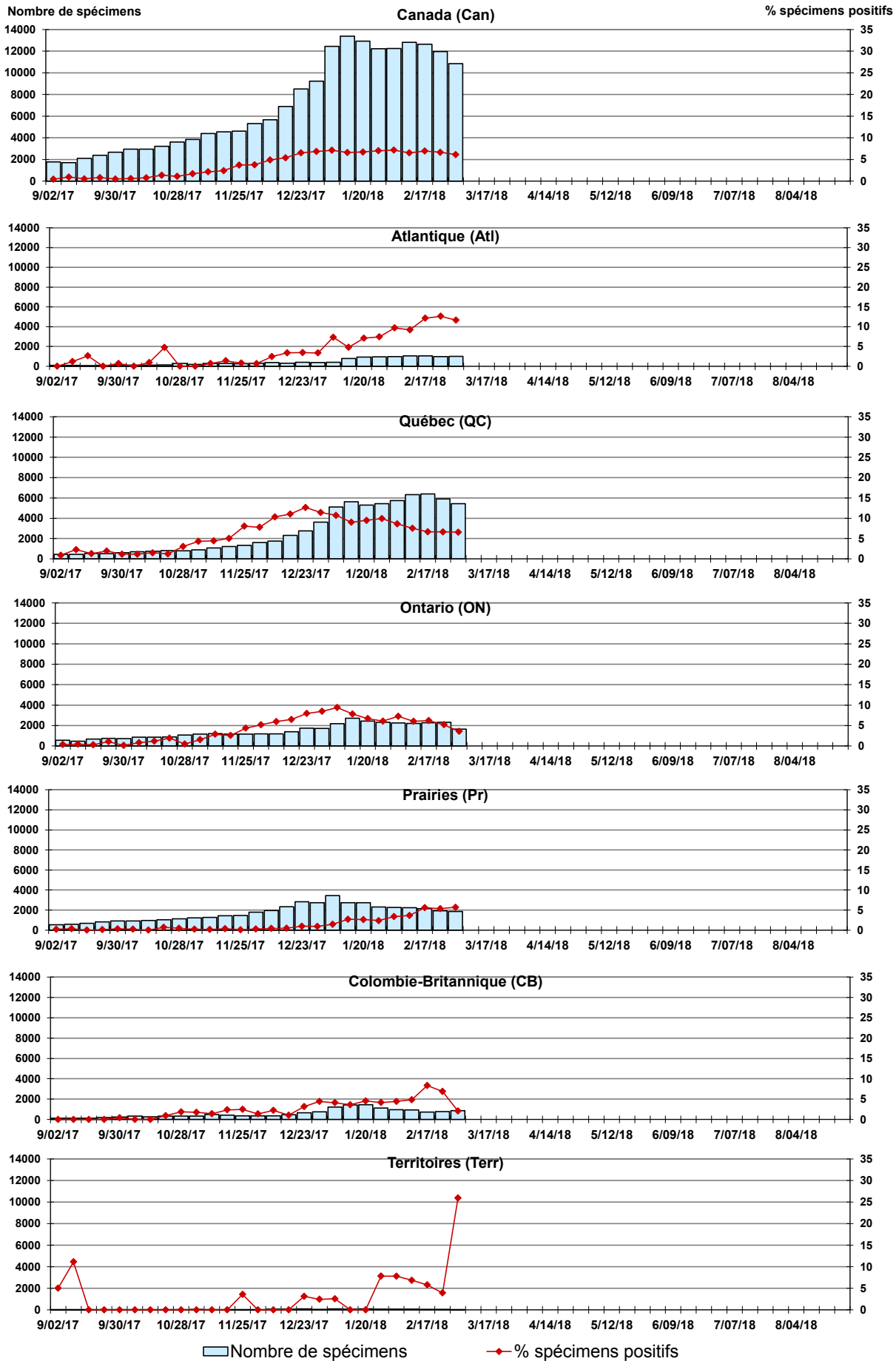


Figure 4 : Détection du virus parainfluenza (PIV) au Canada, spécimens positifs (%) par région et par semaine de déclaration

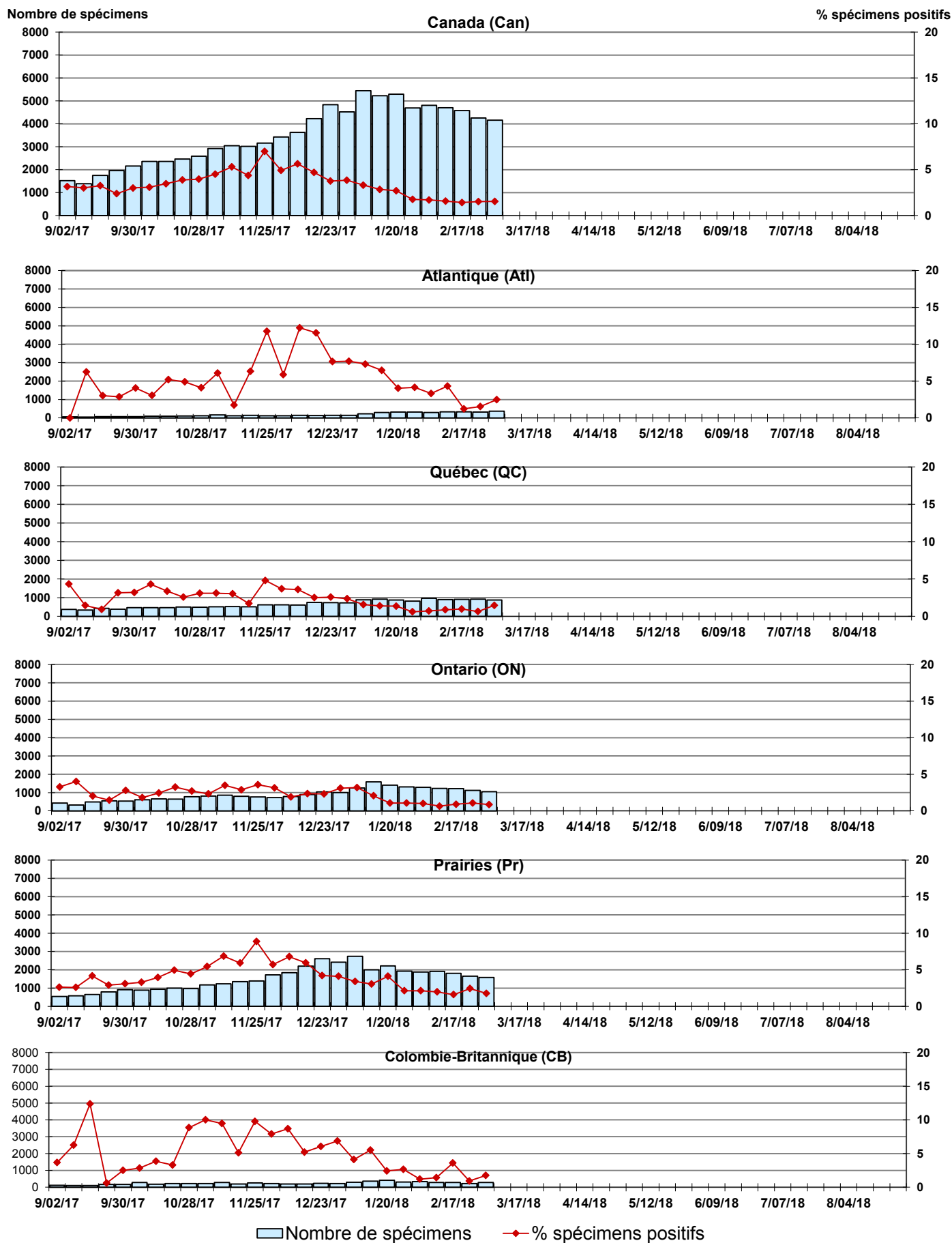


Figure 5 : Détection du virus adénovirus au Canada, spécimens positifs (%) par région et par semaine de déclaration

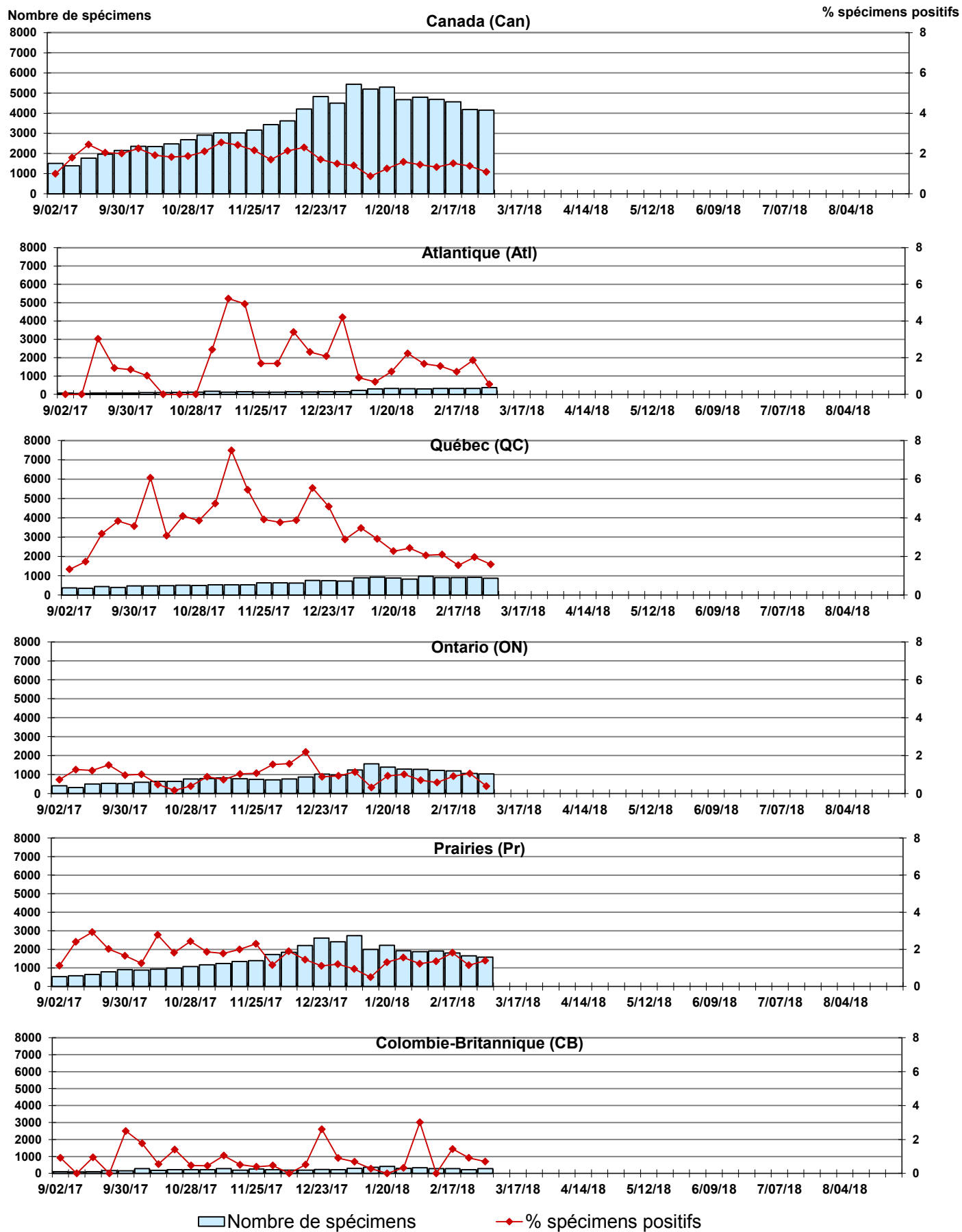


Figure 6 : Détection de métapneumovirus (MPVh) au Canada, spécimens positifs (%) par région et par semaine de déclaration

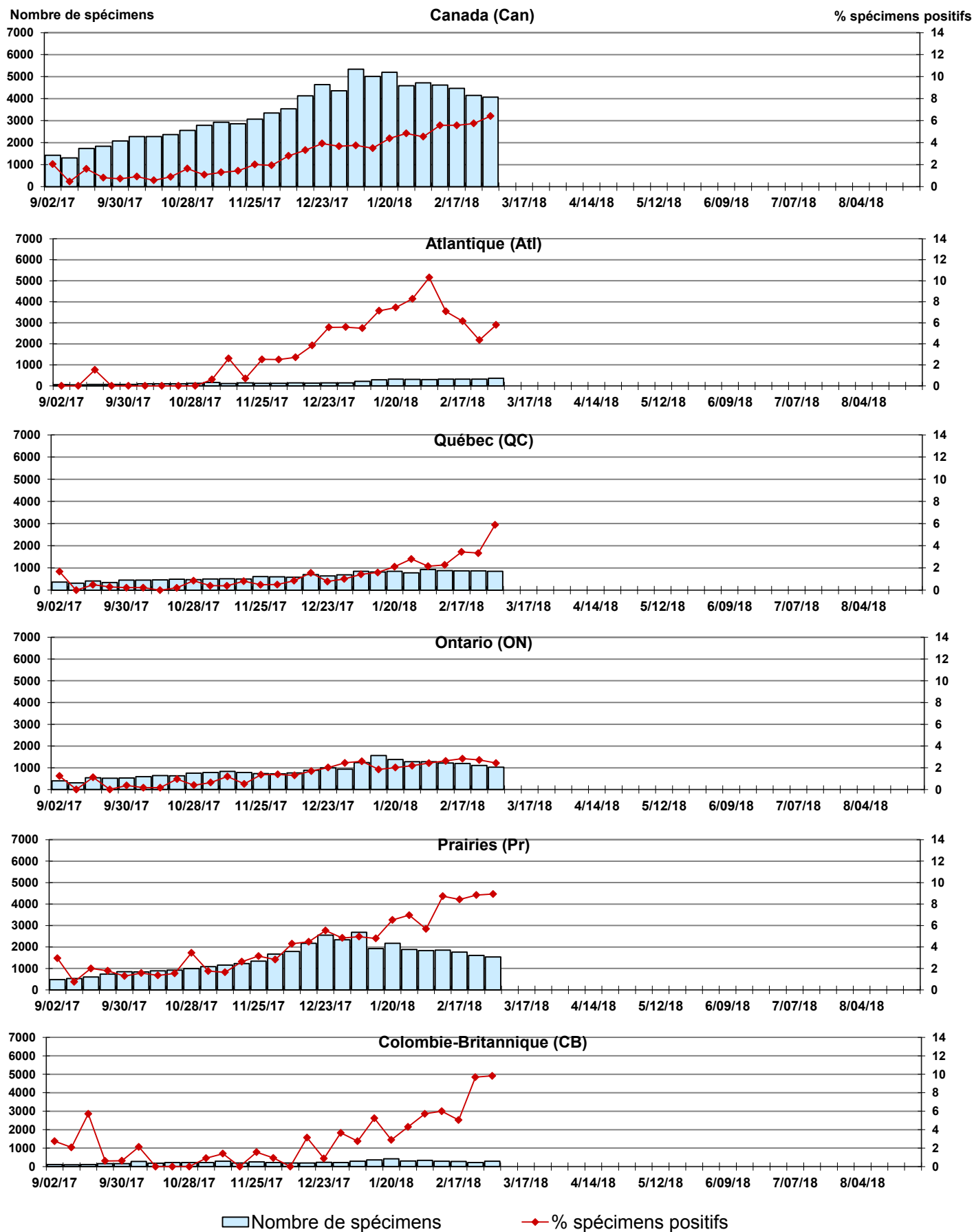




Figure 7 : Détection du virus entérovirus/rhinovirus (entéro/rhino) au Canada, spécimens positifs (%) par région et par semaine de déclaration

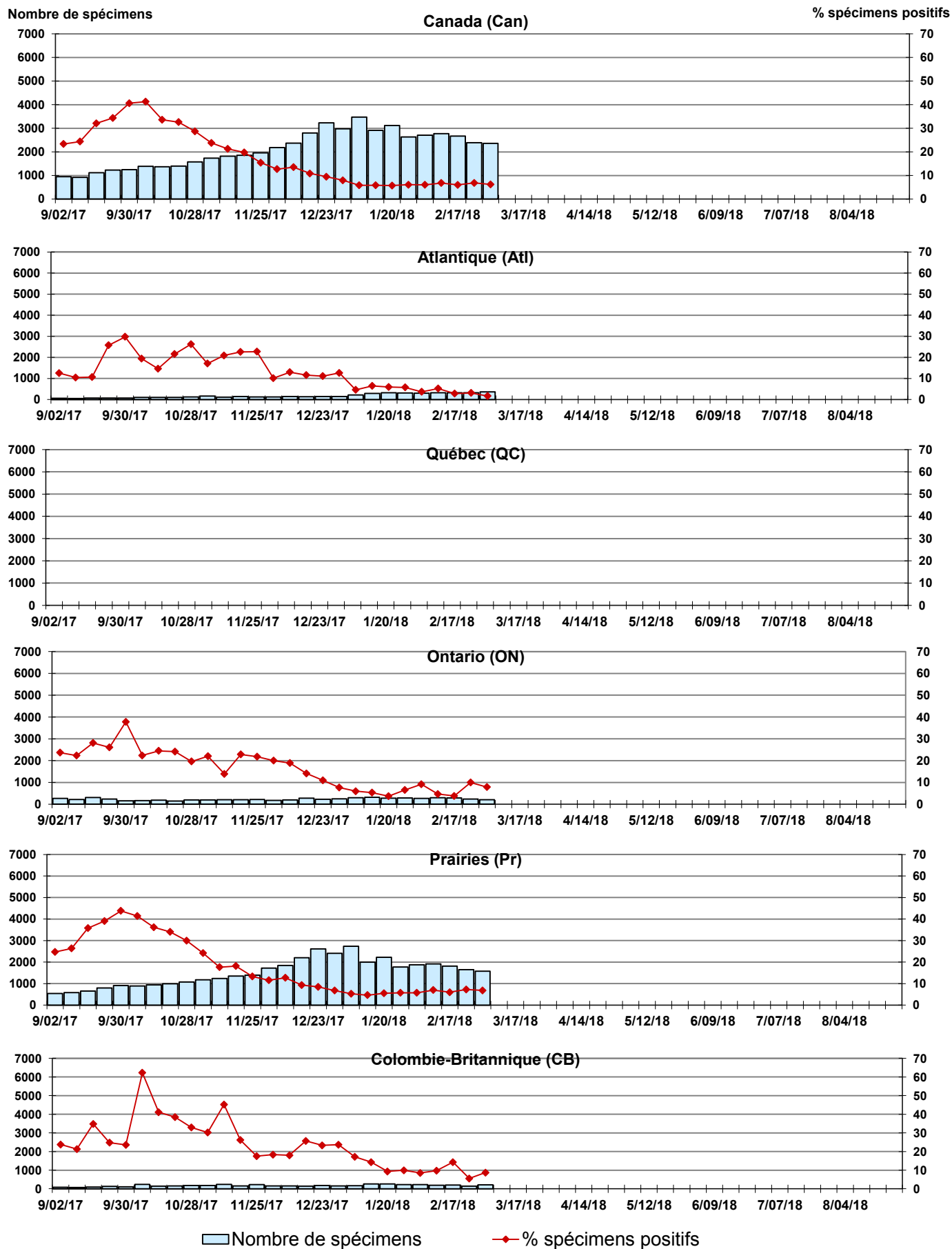
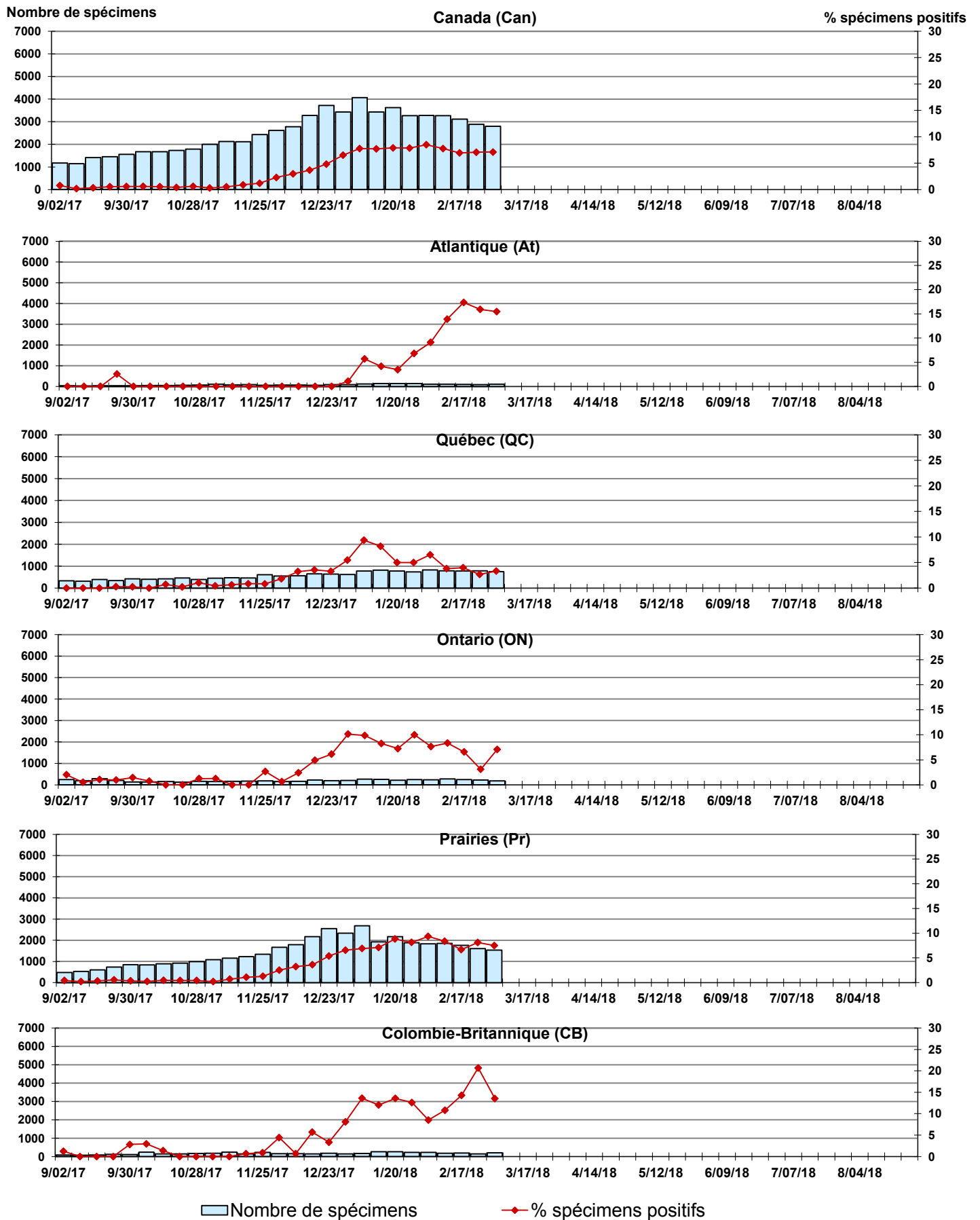


Figure 8 : Détection du virus coronavirus (coron) au Canada, spécimens positifs (%) par région et par semaine de déclaration



## Abbreviations:

A(H1N1)pdm09: Virus de la grippe A(H1N1)pdm09

A(H3): Virus de la grippe A(H3N2)

A(non sous-typé): Virus de la grippe A (non sous-typé)

Adéno: Adénovirus

CHEO: Centre hospitalier pour enfants de l'est de l'Ontario

Coron: Coronavirus

Entéro: Entérovirus

HSC: Health Sciences Centre

MPVh: métapneumovirus humain

N.D.: non disponible

P.H.L.: Public Health Laboratory

P.H.O.L.: Public Health Ontario Laboratory

PIV: virus parainfluenza

Rhino: Rhinovirus

UHN: University Health Network

VRS: virus respiratoire syncytial

## Notes:

Les échantillons du Yukon (Yn), des Territoires du Nord-Ouest (T.N.-O.) et du Nunavut (Nt) sont envoyés à des laboratoires de référence dans d'autres provinces. Les résultats rapportés pour les territoires reflètent le nombre des spécimens identifiés comme provenant du Yn, T.N.-O. et Nt.

Certains délais quant à la soumission des rapports peuvent affecter les données de façon rétrospective. Par conséquent, en raison des retards des rapports, la somme des totaux hebdomadaires ne correspond pas au total cumulatif.