

# Détection de virus des voies respiratoires au Canada

## Rapport de virus des voies respiratoires, semaine 03 - se terminant le 20 janvier 2018

Le programme de Surveillance et détection de virus des voies respiratoires recueille des données à partir de certains laboratoires au Canada sur le nombre de tests effectués et le nombre de tests qui s'avèrent positifs pour l'influenza et d'autres virus respiratoires. Les données sont présentées sur une base hebdomadaire toute l'année à la Centre de l'immunisation et des maladies respiratoires infectieuses (CIMRI), Agence de la santé publique du Canada. Ces données sont également résumées dans le rapport hebdomadaire Surveillance de l'influenza.

**Tableau 1 : Détection/isolement de virus des voies respiratoires pour la semaine se terminant le 20 jan 2018 (Code hebdomadaire 201803)**

Laboratoire rapporteur	Grippe Test	A(H1N1)pdm09 Positive	A(H3) Positive	A(non sous-typé) Positive	Grippe A Positive Total	Grippe B Positive Total	VRS Test	VRS Positive	PIV Test	PIV 1 Positive	PIV 2 Positive	PIV 3 Positive	PIV 4 Positive	Autre PIV Positive	Adéno Test	Adéno Positive	MPVh Test	MPVh Positive	Entéro/Rhino Test	Entéro/Rhino Positive	Coron Test	Coron Positive
Terre-Neuve	178	0	0	9	9	2	178	8	178	8	1	3	0	0	178	2	178	18	178	14	N.D.	N.D.
Île-du-Prince-Édouard	90	0	5	0	5	27	91	8	1	0	0	0	0	0	1	0	1	0	1	0	1	0
Nouvelle-Écosse	207	0	0	40	40	13	207	27	7	0	0	0	0	0	7	0	7	0	7	0	7	2
Nouveau-Brunswick	440	0	0	85	85	68	440	22	136	0	1	0	0	0	136	2	136	6	136	5	136	3
<b>Atlantique</b>	<b>915</b>	<b>0</b>	<b>5</b>	<b>134</b>	<b>139</b>	<b>110</b>	<b>916</b>	<b>65</b>	<b>322</b>	<b>8</b>	<b>2</b>	<b>3</b>	<b>0</b>	<b>0</b>	<b>322</b>	<b>4</b>	<b>322</b>	<b>24</b>	<b>322</b>	<b>19</b>	<b>144</b>	<b>5</b>
Région Nord-Est	700	0	0	105	105	72	602	43	0	0	0	0	0	0	0	0	0	0	N.D.	N.D.	0	0
Québec-Chaudière-Appalaches	836	0	0	208	208	93	855	101	88	2	0	0	1	0	89	2	73	0	N.D.	N.D.	73	0
Centre-du-Québec	1274	0	0	240	240	194	1031	83	0	0	0	0	0	0	0	0	0	0	N.D.	N.D.	0	0
Montréal-Laval	2160	0	0	335	335	257	1678	153	788	6	0	1	2	0	794	18	776	18	N.D.	N.D.	705	39
Ouest du Québec	693	0	0	137	137	87	397	45	0	0	0	0	0	0	0	0	0	0	N.D.	N.D.	0	0
Montérégie	571	0	0	94	94	73	571	59	0	0	0	0	0	0	0	0	0	0	N.D.	N.D.	0	0
<b>Province de Québec</b>	<b>6234</b>	<b>0</b>	<b>0</b>	<b>1119</b>	<b>1119</b>	<b>776</b>	<b>5134</b>	<b>484</b>	<b>876</b>	<b>8</b>	<b>0</b>	<b>1</b>	<b>3</b>	<b>0</b>	<b>883</b>	<b>20</b>	<b>849</b>	<b>18</b>	<b>N.D.</b>	<b>N.D.</b>	<b>778</b>	<b>39</b>
Ottawa P.H.L.	64	0	11	13	24	7	0	0	0	0	0	0	0	0	0	0	0	0	0	0	0	0
CHEO - Ottawa	348	0	0	44	44	33	348	48	17	0	0	0	0	0	17	1	17	1	17	2	17	2
Kingston P.H.L.	72	0	4	5	9	14	9	0	9	0	0	0	0	0	9	0	6	0	4	0	0	0
UHN / Mount Sinai Hospital	515	0	0	41	41	48	515	31	13	0	0	0	0	0	0	0	13	0	N.D.	N.D.	N.D.	N.D.
P.H.O.L. - Toronto	734	4	113	31	148	86	402	23	402	5	0	0	0	0	402	3	391	8	11	0	0	0
Sick Kids Hospital - Toronto	126	3	4	7	14	14	72	8	72	0	0	0	0	0	72	2	72	8	72	6	72	7
Sunnybrook & Women's College HSC	116	0	6	0	6	18	116	5	116	0	0	0	0	0	116	0	116	1	116	1	116	7
Sault Ste. Marie P.H.L.	41	0	2	10	12	3	3	0	3	1	0	0	0	0	3	0	3	0	0	0	0	0
Timmins P.H.L.	21	0	7	2	9	2	3	0	3	0	0	0	0	0	3	0	3	0	0	0	0	0
St. Joseph's - London	250	0	0	16	16	60	250	17	39	0	0	0	0	0	39	2	39	2	16	1	16	0
London P.H.L.	318	0	39	15	54	69	179	8	179	2	0	0	0	0	179	2	179	0	0	0	0	0
Orillia P.H.L.	101	0	8	4	12	5	8	1	8	0	0	0	0	0	8	0	6	0	2	0	0	0
Thunder Bay P.H.L.	120	0	30	8	38	3	20	0	20	0	0	0	0	0	20	0	20	0	0	0	0	0
Sudbury P.H.L.	45	0	3	0	3	4	9	0	9	0	0	0	0	0	9	0	8	0	1	0	0	0
Hamilton P.H.L.	181	0	14	9	23	26	98	4	98	1	1	0	0	0	98	0	97	2	1	0	0	0
Peterborough P.H.L.	117	1	6	2	9	12	42	0	42	1	0	0	0	0	42	0	42	0	0	0	0	0
<b>Province de l'Ontario</b>	<b>3169</b>	<b>8</b>	<b>247</b>	<b>207</b>	<b>462</b>	<b>404</b>	<b>2074</b>	<b>145</b>	<b>1030</b>	<b>10</b>	<b>1</b>	<b>0</b>	<b>0</b>	<b>0</b>	<b>1017</b>	<b>10</b>	<b>1012</b>	<b>22</b>	<b>240</b>	<b>10</b>	<b>221</b>	<b>16</b>
Manitoba	631	0	19	122	141	19	627	42	108	2	3	1	0	0	108	0	59	9	108	4	59	14
Regina	0	0	0	0	0	0	0	0	0	0	0	0	0	0	0	0	0	0	0	0	0	0
Saskatoon	215	0	0	18	18	14	215	6	215	0	1	0	0	0	215	0	215	3	215	2	215	2
Province de la Saskatchewan	215	0	0	18	18	14	215	6	215	0	1	0	0	0	215	0	215	3	215	2	215	2
Province de l'Alberta	1491	4	143	54	201	173	1120	0	1120	31	9	3	12	0	1120	17	1120	80	1120	65	1120	88
<b>Prairies</b>	<b>2337</b>	<b>4</b>	<b>162</b>	<b>194</b>	<b>360</b>	<b>206</b>	<b>1962</b>	<b>48</b>	<b>1443</b>	<b>33</b>	<b>13</b>	<b>4</b>	<b>12</b>	<b>0</b>	<b>1443</b>	<b>17</b>	<b>1394</b>	<b>92</b>	<b>1443</b>	<b>71</b>	<b>1394</b>	<b>104</b>
<b>Colombie-Britannique</b>	<b>1462</b>	<b>54</b>	<b>269</b>	<b>87</b>	<b>410</b>	<b>330</b>	<b>1462</b>	<b>9</b>	<b>416</b>	<b>5</b>	<b>0</b>	<b>2</b>	<b>3</b>	<b>0</b>	<b>416</b>	<b>0</b>	<b>416</b>	<b>12</b>	<b>259</b>	<b>25</b>	<b>259</b>	<b>35</b>
Yukon	22	1	3	6	10	2	22	0	N.D.	N.D.	N.D.	N.D.	N.D.	N.D.	N.D.	N.D.	N.D.	N.D.	N.D.	N.D.	N.D.	N.D.
Territoires du Nord-Ouest	40	1	10	0	11	6	40	0	40	0	0	0	0	0	40	0	40	3	40	4	40	0
Nunavut	14	0	5	0	5	1	14	0	14	0	0	0	0	0	14	0	14	2	2	0	2	0
<b>Territoires</b>	<b>76</b>	<b>2</b>	<b>18</b>	<b>6</b>	<b>26</b>	<b>9</b>	<b>76</b>	<b>0</b>	<b>54</b>	<b>0</b>	<b>0</b>	<b>0</b>	<b>0</b>	<b>0</b>	<b>54</b>	<b>0</b>	<b>54</b>	<b>5</b>	<b>42</b>	<b>4</b>	<b>42</b>	<b>0</b>
<b>CANADA</b>	<b>14193</b>	<b>68</b>	<b>701</b>	<b>1747</b>	<b>2516</b>	<b>1835</b>	<b>11624</b>	<b>751</b>	<b>4141</b>	<b>64</b>	<b>16</b>	<b>10</b>	<b>18</b>	<b>0</b>	<b>4135</b>	<b>51</b>	<b>4047</b>	<b>173</b>	<b>2306</b>	<b>129</b>	<b>2838</b>	<b>199</b>

Les échantillons du Yukon (Yn), des Territoires du Nord-Ouest (T.N.-O.) et du Nunavut (Nt) sont envoyés à des laboratoires de référence dans d'autres provinces. Les résultats soumis reflètent les données des spécimens des provinces et territoires suivants : Yn, T.N.-O. et Nt.

Certains délais quant à la soumission des rapports peuvent affecter les données de façon rétrospective.

**Tableau 2 : Détection/isolement de virus des voies respiratoires pour la période du 27 août 2017 - 20 janvier 2018 (Code hebdomadaire 201735-201803)**

Laboratoire rapporteur	Grippe Test	A(H1N1)pdm09 Positive	A(H3) Positive	A(non sous-typé) Positive	Grippe A Positive Total	Grippe B Positive Total	VRS Test	VRS Positive	PIV Test	PIV 1 Positive	PIV 2 Positive	PIV 3 Positive	PIV 4 Positive	Autre PIV Positive	Adéno Test	Adéno Positive	MPVh Test	MPVh Positive	Entéro/Rhino Test	Entéro/Rhino Positive	Coron Test	Coron Positive
Newfoundland	1256	0	3	39	42	19	1256	23	1256	78	6	26	0	0	1256	20	1257	61	1256	136	N.D.	N.D.
Prince Edward Island	441	2	45	0	47	66	452	26	34	0	0	2	0	0	34	1	34	0	34	5	34	0
Nova Scotia	1197	0	0	152	152	30	1209	101	278	4	1	1	0	0	278	4	278	3	278	53	278	2
New Brunswick	3538	0	84	465	549	125	3093	50	1230	24	19	2	10	0	1230	26	1230	30	1230	192	1230	18
<b>Atlantic</b>	<b>6432</b>	<b>2</b>	<b>132</b>	<b>656</b>	<b>790</b>	<b>240</b>	<b>6010</b>	<b>200</b>	<b>2798</b>	<b>106</b>	<b>26</b>	<b>29</b>	<b>12</b>	<b>0</b>	<b>2798</b>	<b>51</b>	<b>2799</b>	<b>94</b>	<b>2798</b>	<b>386</b>	<b>1542</b>	<b>20</b>
Région Nord-Est	4552	0	0	654	654	264	4025	260	0	0	0	0	0	0	0	0	0	0	N.D.	N.D.	0	0
Québec-Chaudière-Appalaches	5646	0	0	836	836	381	5796	556	1712	29	1	0	18	0	1752	64	1477	4	N.D.	N.D.	1415	5
Centre-du-Québec	6540	0	0	884	884	685	5241	573	0	0	0	0	0	0	0	0	0	0	N.D.	N.D.	0	0
Montréal-Laval	20524	0	0	1882	1882	1053	17315	1313	10521	167	22	56	33	0	10686	419	10132	97	N.D.	N.D.	9444	304
Ouest du Québec	4541	0	0	567	567	328	2216	222	0	0	0	0	0	0	0	0	0	0	N.D.	N.D.	0	0
Montérégie	3372	0	0	476	476	194	3372	281	0	0	0	0	0	0	0	0	0	0	N.D.	N.D.	0	0
<b>Province of Québec</b>	<b>45175</b>	<b>0</b>	<b>0</b>	<b>5299</b>	<b>5299</b>	<b>2905</b>	<b>37965</b>	<b>3205</b>	<b>12233</b>	<b>196</b>	<b>23</b>	<b>56</b>	<b>51</b>	<b>0</b>	<b>12438</b>	<b>483</b>	<b>11609</b>	<b>101</b>	<b>N.D.</b>	<b>N.D.</b>	<b>10859</b>	<b>309</b>
Ottawa P.H.L.	407	1	35	28	64	37	228	1	228	3	0	0	0	0	228	2	223	0	20	6	10	1
CHEO - Ottawa	3686	0	0	250	250	140	3685	262	441	11	1	2	7	0	467	10	523	9	467	115	467	19
Kingston P.H.L.	533	0	49	20	69	26	375	8	375	8	0	0	1	0	375	5	345	1	83	7	22	0
UHN / Mount Sinai Hospital	5168	0	0	184	184	164	5168	206	384	6	1	0	8	0	0	0	362	5	N.D.	N.D.	N.D.	N.D.
P.H.O.L. - Toronto	7478	45	469	62	576	275	6389	180	6389	96	6	13	1	0	6389	57	6186	41	519	48	234	5
Sick Kids Hospital - Toronto	1454	8	22	11	41	27	1330	152	1330	28	2	5	25	0	1330	31	1330	75	1330	341	1330	59
Sunnybrook & Women's College HSC	1395	1	57	1	59	49	1395	38	1395	19	8	2	3	0	1395	0	1395	18	1395	154	1395	42
Sault Ste. Marie P.H.L.	234	0	16	13	29	3	175	1	175	3	0	0	1	0	175	0	169	1	19	3	12	0
Timmins P.H.L.	161	5	17	6	28	8	118	1	118	0	0	0	0	0	118	1	110	0	14	1	2	0
St. Joseph's - London	1922	0	0	118	118	241	1922	201	647	23	1	0	11	0	647	20	573	9	404	102	354	5
London P.H.L.	2081	3	184	48	235	273	1471	67	1471	32	2	5	3	0	1471	7	1419	11	151	21	63	0
Orillia P.H.L.	682	0	58	19	77	27	440	14	440	14	0	2	0	0	440	4	435	5	24	4	11	0
Thunder Bay P.H.L.	539	0	125	21	146	4	326	3	326	6	1	2	0	0	326	0	323	3	6	0	3	0
Sudbury P.H.L.	566	3	46	3	52	12	468	4	468	5	0	0	0	0	467	3	442	0	41	1	13	0
Hamilton P.H.L.	1684	8	61	32	101	83	1412	85	1412	28	4	4	3	0	1412	14	1363	26	137	21	64	2
Peterborough P.H.L.	1074	1	33	20	54	57	863	30	863	19	0	1	0	0	863	3	860	7	49	12	44	2
<b>Province of Ontario</b>	<b>29064</b>	<b>75</b>	<b>1172</b>	<b>836</b>	<b>2083</b>	<b>1426</b>	<b>25765</b>	<b>1253</b>	<b>16462</b>	<b>301</b>	<b>26</b>	<b>36</b>	<b>63</b>	<b>0</b>	<b>16103</b>	<b>157</b>	<b>16058</b>	<b>211</b>	<b>4659</b>	<b>836</b>	<b>4024</b>	<b>135</b>
Manitoba	6073	6	311	580	897	77	5909	137	2628	53	12	1	8	0	2628	40	1310	60	2628	291	1310	35
Regina	6109	27	705	35	767	195	6109	77	6109	330	62	5	23	0	6109	119	6109	246	6109	1468	6109	207
Saskatoon	3041	0	0	260	260	105	3041	66	2940	30	3	7	2	0	3041	35	3041	43	3041	365	3041	38
Province of Saskatchewan	9150	27	705	295	1027	300	9150	143	9049	360	65	12	25	0	9150	154	9150	289	9150	1833	9150	245
Province of Alberta	22018	82	3583	1187	4852	1787	17671	0	17671	469	123	66	202	0	17671	258	17671	682	17671	2716	17671	679
<b>Prairies</b>	<b>37241</b>	<b>115</b>	<b>4599</b>	<b>2062</b>	<b>6776</b>	<b>2164</b>	<b>32730</b>	<b>280</b>	<b>29348</b>	<b>882</b>	<b>200</b>	<b>79</b>	<b>235</b>	<b>0</b>	<b>29449</b>	<b>452</b>	<b>28131</b>	<b>1031</b>	<b>29449</b>	<b>4840</b>	<b>28131</b>	<b>959</b>
<b>British Columbia</b>	<b>10398</b>	<b>197</b>	<b>846</b>	<b>358</b>	<b>1401</b>	<b>1322</b>	<b>10398</b>	<b>225</b>	<b>4609</b>	<b>142</b>	<b>36</b>	<b>20</b>	<b>71</b>	<b>0</b>	<b>4609</b>	<b>35</b>	<b>4609</b>	<b>86</b>	<b>3447</b>	<b>949</b>	<b>3447</b>	<b>140</b>
Yukon	198	1	11	6	18	35	198	8	N.D.	N.D.	N.D.	N.D.	N.D.	N.D.	N.D.	N.D.	N.D.	N.D.	N.D.	N.D.	N.D.	N.D.
Northwest Territories	381	1	109	0	110	15	378	0	378	9	0	0	12	0	378	3	378	19	378	54	378	18
Nunavut	249	0	21	0	21	2	236	1	237	7	1	8	0	0	236	10	235	7	66	27	59	1
<b>Territoires</b>	<b>828</b>	<b>2</b>	<b>141</b>	<b>6</b>	<b>149</b>	<b>52</b>	<b>812</b>	<b>9</b>	<b>615</b>	<b>16</b>	<b>1</b>	<b>8</b>	<b>12</b>	<b>0</b>	<b>614</b>	<b>13</b>	<b>613</b>	<b>26</b>	<b>444</b>	<b>81</b>	<b>437</b>	<b>19</b>
<b>CANADA</b>	<b>129138</b>	<b>391</b>	<b>6890</b>	<b>9217</b>	<b>16498</b>	<b>8109</b>	<b>113680</b>	<b>5172</b>	<b>66065</b>	<b>1643</b>	<b>312</b>	<b>228</b>	<b>444</b>	<b>0</b>	<b>66011</b>	<b>1191</b>	<b>63819</b>	<b>1549</b>	<b>40797</b>	<b>7092</b>	<b>48440</b>	<b>1582</b>

Les échantillons du Yukon (Yn), des Territoires du Nord-Ouest (T.N.-O.) et du Nunavut (Ni) sont envoyés à des laboratoires de référence dans d'autres provinces. Les résultats soumis reflètent les données des spécimens des provinces et territoires suivants : Yn, T.N.-O. et Ni.  
Certains délais quant à la soumission des rapports peuvent affecter les données de façon rétrospective. Par conséquent, en raison des retards des rapports, la somme des totaux hebdomadaires ne correspond pas au total cumulatif.

Figure 1 : Nombre de tests de laboratoire positifs pour les autres virus respiratoires, par semaine de surveillance, Canada, 2017-18

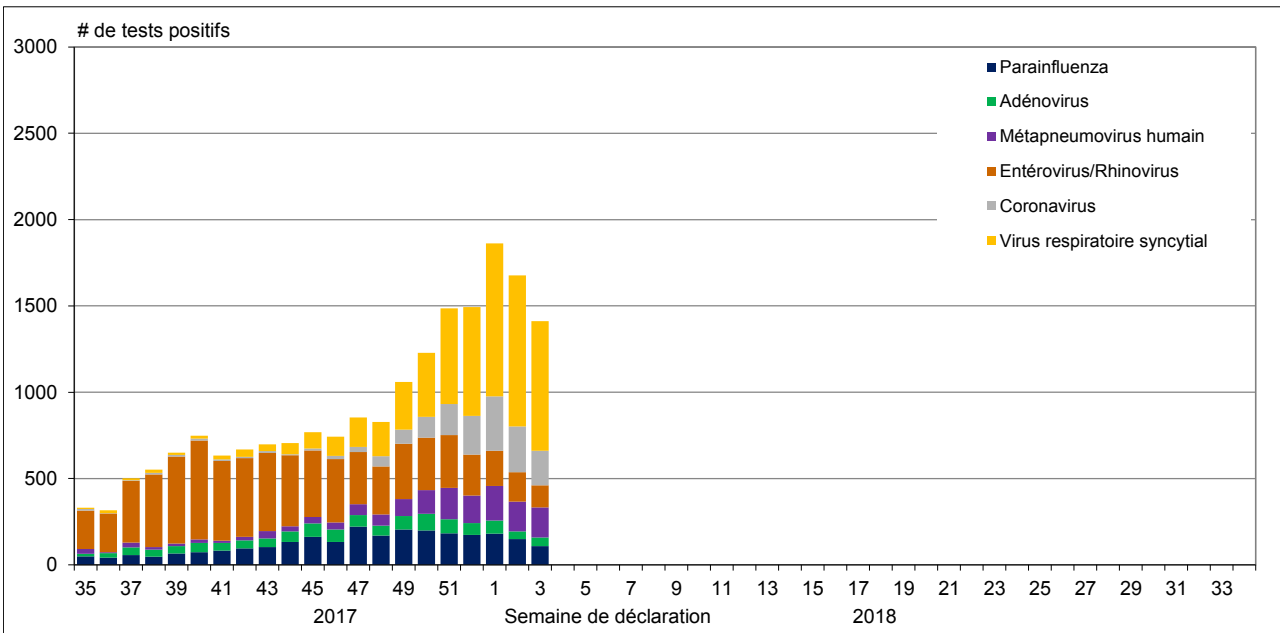


Figure 2 : Détection du virus grippal au Canada, spécimens positifs (%) par région et par semaine de déclaration

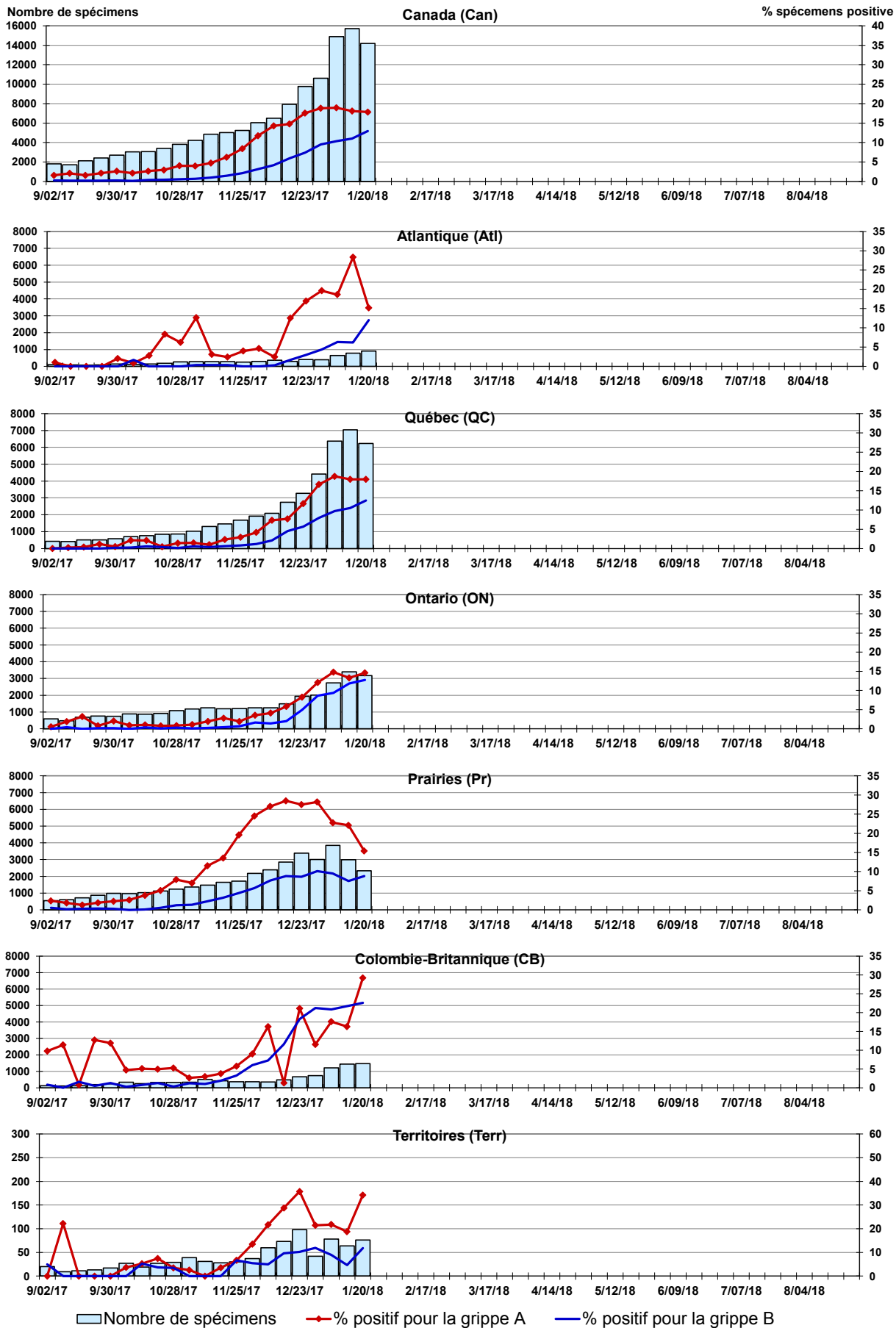


Figure 3 : Détection du virus respiratoire syncytial (VRS) au Canada, spécimens positifs (%) par région et par semaine de déclaration

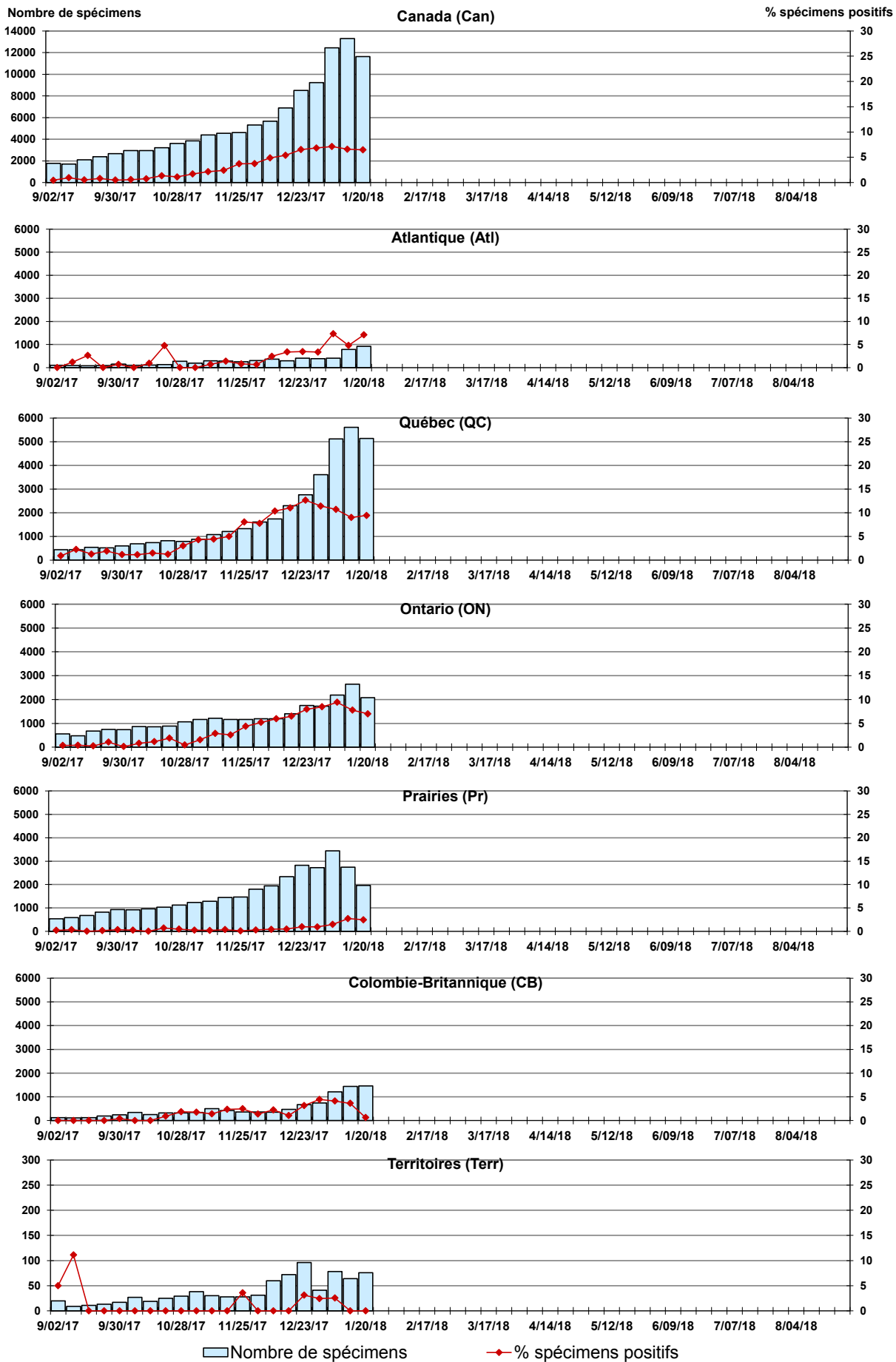


Figure 4 : Détection du virus parainfluenza (PIV) au Canada, spécimens positifs (%) par région et par semaine de déclaration

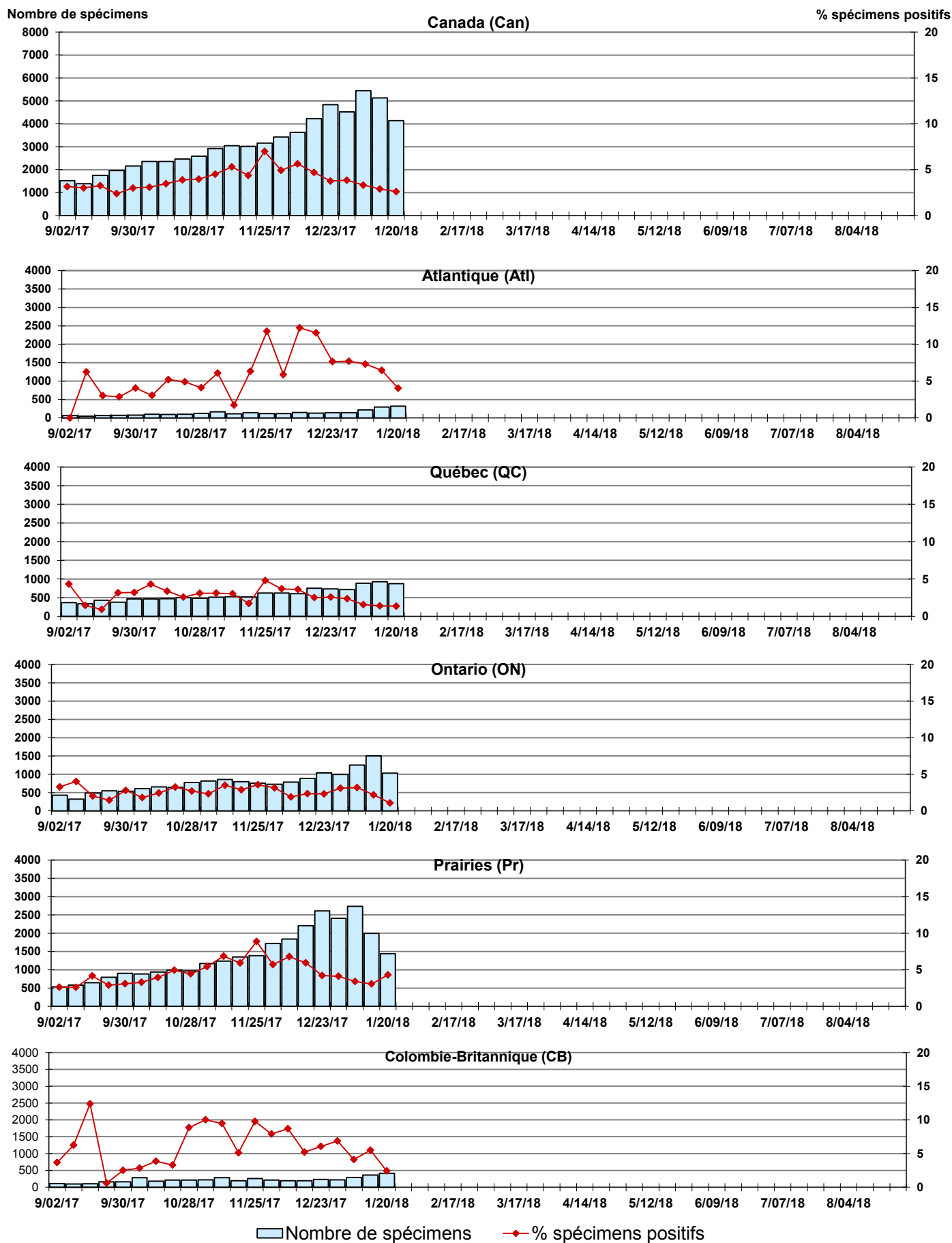


Figure 5 : Détection du virus adénovirus au Canada, spécimens positifs (%) par région et par semaine de déclaration

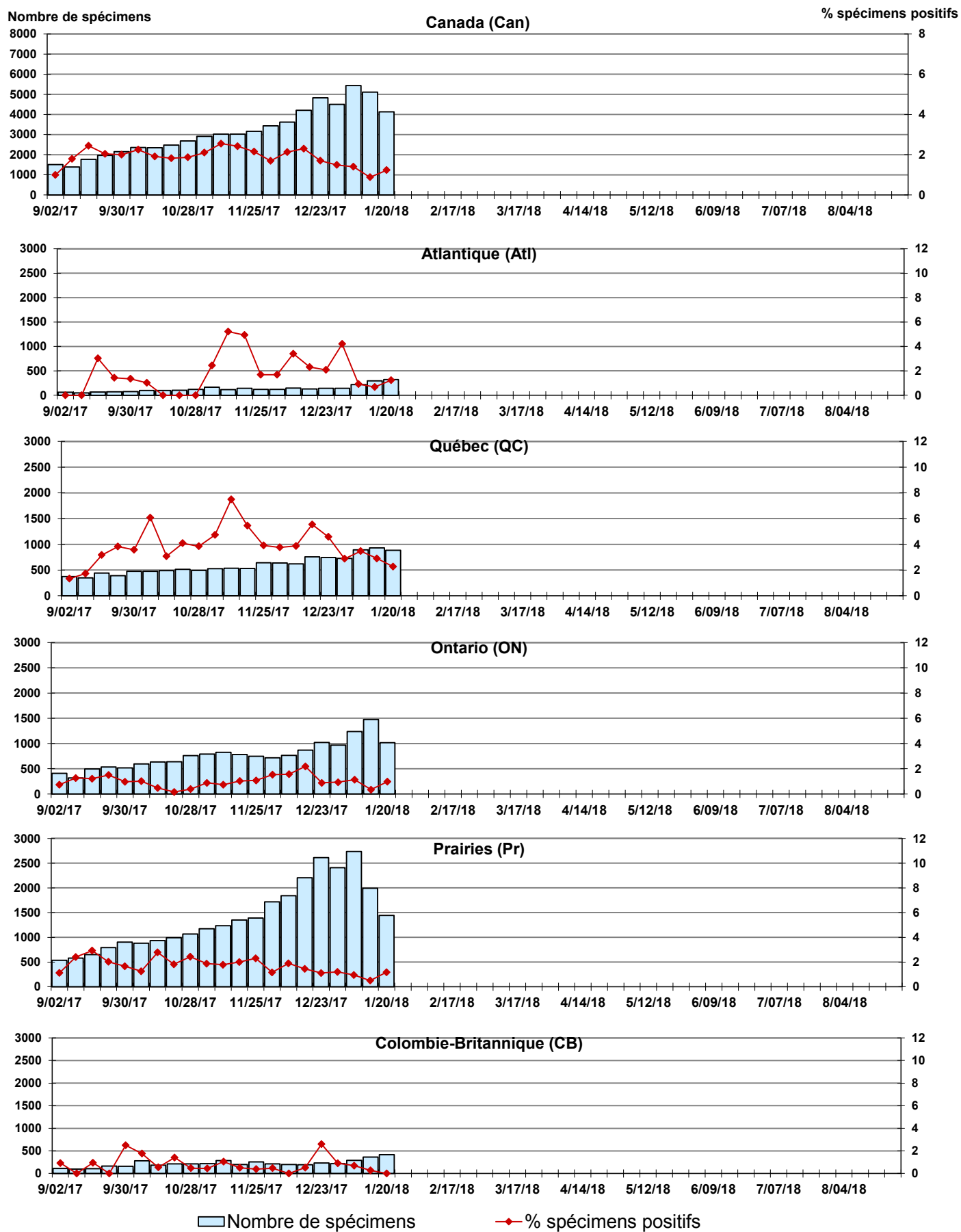


Figure 6 : Détection de métapneumovirus (MPVh) au Canada, spécimens positifs (%) par région et par semaine de déclaration

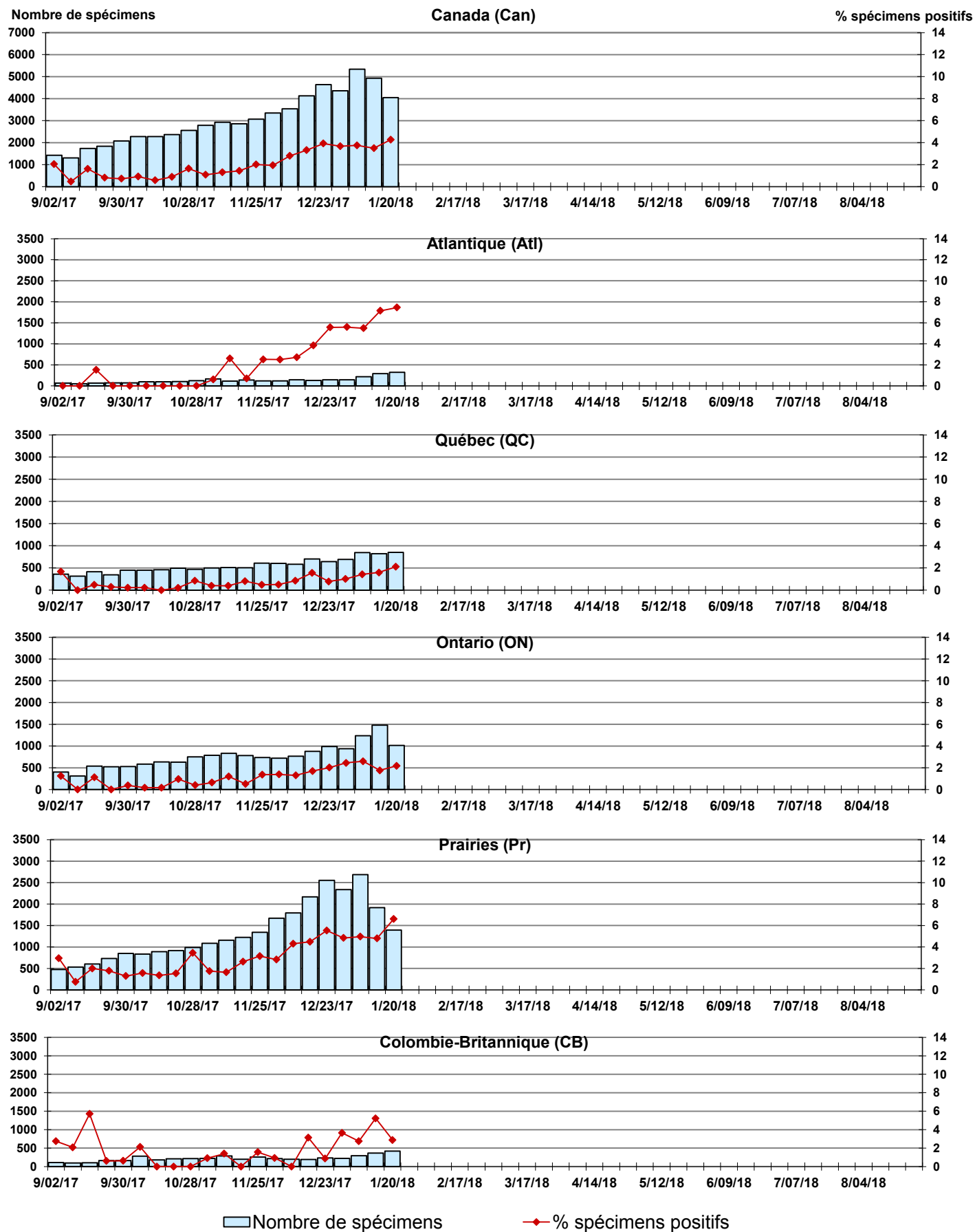




Figure 7 : Détection du virus entérovirus/rhinovirus (entéro/rhino) au Canada, spécimens positifs (%) par région et par semaine de déclaration

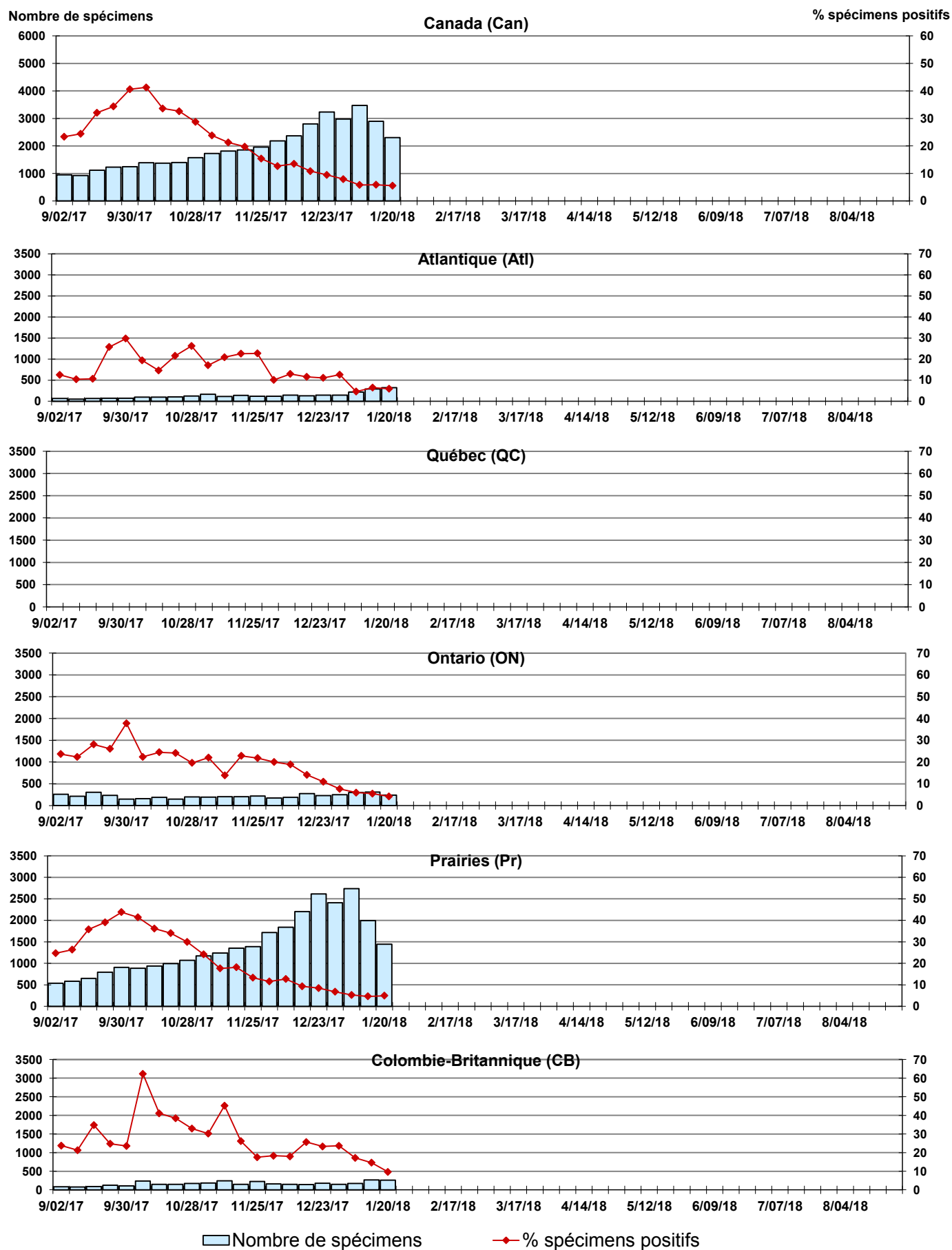
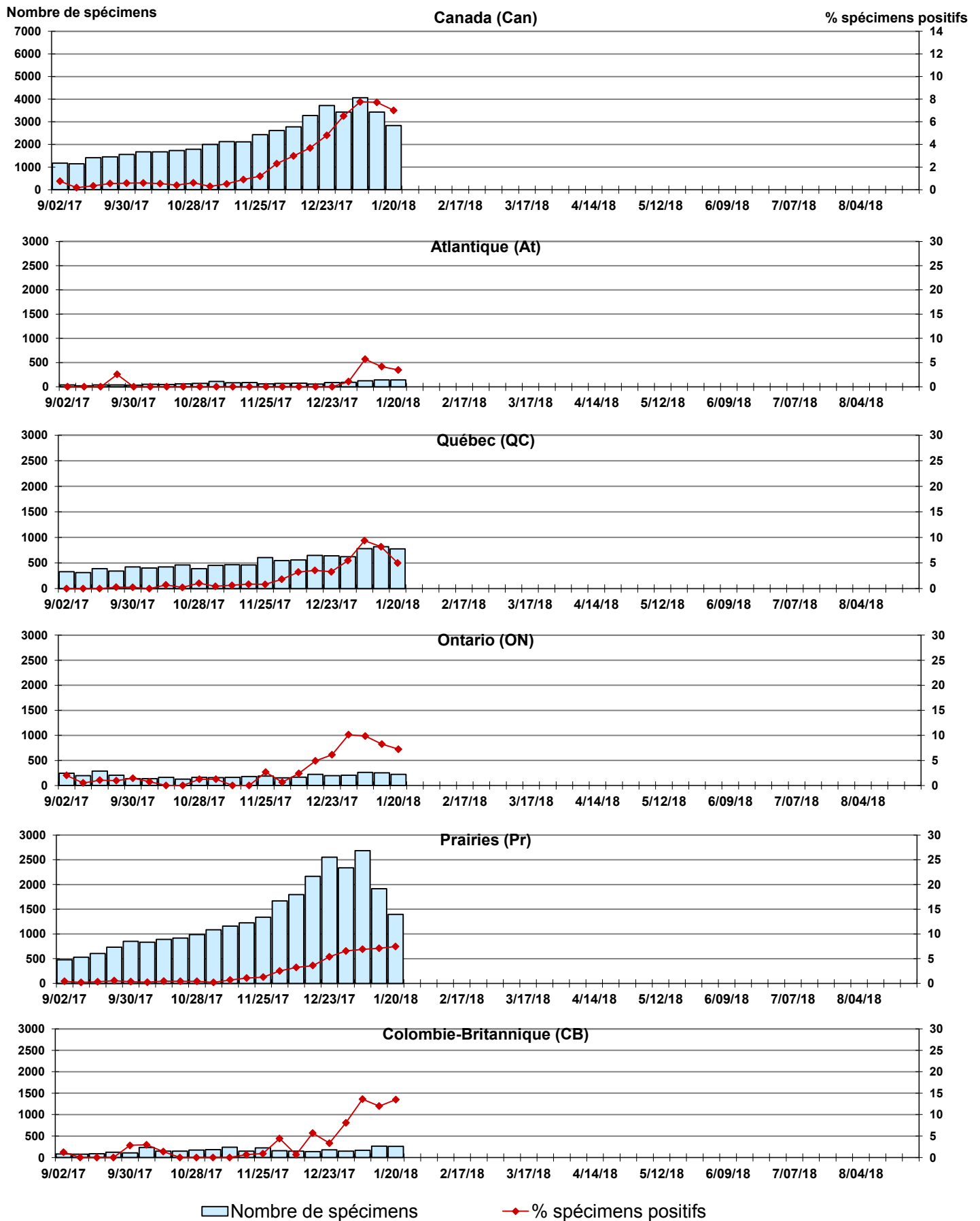


Figure 8 : Détection du virus coronavirus (coron) au Canada, spécimens positifs (%) par région et par semaine de déclaration



## Abbreviations:

A(H1N1)pdm09: Virus de la grippe A(H1N1)pdm09

A(H3): Virus de la grippe A(H3N2)

A(non sous-typé): Virus de la grippe A (non sous-typé)

Adéno: Adénovirus

CHEO: Centre hospitalier pour enfants de l'est de l'Ontario

Coron: Coronavirus

Entéro: Entérovirus

HSC: Health Sciences Centre

MPVh: métapneumovirus humain

N.D.: non disponible

P.H.L.: Public Health Laboratory

P.H.O.L.: Public Health Ontario Laboratory

PIV: virus parainfluenza

Rhino: Rhinovirus

UHN: University Health Network

VRS: virus respiratoire syncytial

## Notes:

Les échantillons du Yukon (Yn), des Territoires du Nord-Ouest (T.N.-O.) et du Nunavut (Nt) sont envoyés à des laboratoires de référence dans d'autres provinces. Les résultats rapportés pour les territoires reflètent le nombre des spécimens identifiés comme provenant du Yn, T.N.-O. et Nt.

Certains délais quant à la soumission des rapports peuvent affecter les données de façon rétrospective. Par conséquent, en raison des retards des rapports, la somme des totaux hebdomadaires ne correspond pas au total cumulatif.