

# Détection de virus des voies respiratoires au Canada

## Rapport de virus des voies respiratoires, semaine 18 - se terminant le 5 mai 2018

Le programme de Surveillance et détection de virus des voies respiratoires recueille des données à partir de certains laboratoires au Canada sur le nombre de tests effectués et le nombre de tests qui s'avèrent positifs pour l'influenza et d'autres virus respiratoires. Les données sont présentées sur une base hebdomadaire toute l'année à la Centre de l'immunisation et des maladies respiratoires infectieuses (CIMRI), Agence de la santé publique du Canada. Ces données sont également résumées dans le rapport hebdomadaire Surveillance de l'influenza.

**Tableau 1 : Détection/isolement de virus des voies respiratoires pour la semaine se terminant le 5 mai 2018 (Code hebdomadaire 201818)**

Laboratoire rapporteur	Grippe Test	A(H1N1)pdm09 Positive	A(H3) Positive	A(non sous-typé) Positive	Grippe A Positive Total	Grippe B Positive Total	VRS Test	VRS Positive	PIV Test	PIV 1 Positive	PIV 2 Positive	PIV 3 Positive	PIV 4 Positive	Autre PIV Positive	Adéno Test	Adéno Positive	MPVh Test	MPVh Positive	Entéro/Rhino Test	Entéro/Rhino Positive	Coron Test	Coron Positive
Terre-Neuve	87	0	0	10	10	11	87	3	87	0	0	3	0	0	87	1	87	7	87	7	N.D.	N.D.
Île-du-Prince-Édouard	32	0	5	3	8	1	33	1	8	0	0	0	0	0	8	0	8	1	8	2	8	1
Nouvelle-Écosse	81	0	0	15	15	4	84	2	6	0	0	0	0	0	6	0	6	2	6	1	6	0
Nouveau-Brunswick	420	0	11	39	50	30	420	26	81	0	0	2	0	0	81	1	81	5	81	14	81	2
<b>Atlantique</b>	<b>620</b>	<b>0</b>	<b>16</b>	<b>67</b>	<b>83</b>	<b>46</b>	<b>624</b>	<b>32</b>	<b>182</b>	<b>0</b>	<b>0</b>	<b>5</b>	<b>0</b>	<b>0</b>	<b>182</b>	<b>2</b>	<b>182</b>	<b>15</b>	<b>182</b>	<b>24</b>	<b>95</b>	<b>3</b>
Région Nord-Est	194	0	0	2	2	2	172	10	0	0	0	0	0	0	0	0	0	0	N.D.	N.D.	0	0
Québec-Chaudière-Appalaches	234	0	0	9	9	3	240	6	70	1	0	4	0	0	75	5	63	1	N.D.	N.D.	61	0
Centre-du-Québec	238	0	0	10	10	5	204	9	0	0	0	0	0	0	0	0	0	0	N.D.	N.D.	0	0
Montréal-Laval	719	0	0	22	22	7	700	18	419	1	1	13	0	0	419	23	406	27	N.D.	N.D.	371	5
Ouest du Québec	136	0	0	6	6	3	106	7	0	0	0	0	0	0	0	0	0	0	N.D.	N.D.	0	0
Montréal	166	0	0	12	12	2	166	7	0	0	0	0	0	0	0	0	0	0	N.D.	N.D.	0	0
<b>Province de Québec</b>	<b>1687</b>	<b>0</b>	<b>0</b>	<b>61</b>	<b>61</b>	<b>22</b>	<b>1588</b>	<b>57</b>	<b>489</b>	<b>2</b>	<b>1</b>	<b>17</b>	<b>0</b>	<b>0</b>	<b>494</b>	<b>28</b>	<b>469</b>	<b>28</b>	<b>N.D.</b>	<b>N.D.</b>	<b>432</b>	<b>5</b>
Ottawa P.H.L.	11	0	0	0	0	3	6	0	6	0	0	0	0	0	6	0	5	0	1	0	0	0
CHEO - Ottawa	167	0	0	2	2	7	167	4	29	0	0	1	0	0	29	3	29	0	29	8	29	5
Kingston P.H.L.	12	0	0	0	0	1	10	0	10	0	0	0	0	0	10	0	10	0	0	0	0	0
UHN / Mount Sinai Hospital	237	0	0	2	2	2	237	5	19	0	0	2	0	0	0	0	0	0	N.D.	N.D.	N.D.	N.D.
P.H.O.L. - Toronto	291	3	10	4	17	7	261	3	261	0	0	9	0	0	261	3	243	15	18	0	0	0
Sick Kids Hospital - Toronto	59	0	0	0	0	1	59	1	59	0	0	4	1	0	59	3	59	2	59	18	59	2
Sunnybrook & Women's College HSC	0	0	0	0	0	0	0	0	0	0	0	0	0	0	0	0	0	0	0	0	0	0
Sault Ste. Marie P.H.L.	5	0	1	0	1	0	4	0	4	0	0	0	0	0	4	0	4	0	0	0	0	0
Timmins P.H.L.	11	0	1	3	4	0	7	0	7	0	0	0	0	0	7	0	7	0	0	0	0	0
St. Joseph's - London	49	0	0	4	4	1	49	2	28	0	0	0	0	0	28	0	0	0	25	2	25	0
London P.H.L.	63	0	0	1	1	1	56	2	56	0	0	3	0	0	56	1	54	5	2	0	0	0
Orillia P.H.L.	21	0	1	0	1	3	10	0	10	0	0	0	0	0	10	0	10	0	0	0	0	0
Thunder Bay P.H.L.	7	0	0	0	0	0	5	1	5	0	0	0	0	0	5	0	5	0	0	0	0	0
Sudbury P.H.L.	22	0	3	0	3	2	17	1	17	0	0	0	0	0	17	0	16	0	1	0	0	0
Hamilton P.H.L.	43	2	0	0	2	1	40	0	40	0	0	2	0	0	40	0	38	1	2	0	0	0
Peterborough P.H.L.	14	0	1	0	1	0	9	0	9	0	0	0	0	0	9	0	9	0	0	0	0	0
<b>Province de l'Ontario</b>	<b>1012</b>	<b>5</b>	<b>17</b>	<b>16</b>	<b>38</b>	<b>29</b>	<b>937</b>	<b>19</b>	<b>560</b>	<b>0</b>	<b>0</b>	<b>21</b>	<b>0</b>	<b>0</b>	<b>541</b>	<b>10</b>	<b>489</b>	<b>23</b>	<b>137</b>	<b>28</b>	<b>113</b>	<b>7</b>
Manitoba	159	1	0	0	1	4	159	9	100	0	0	1	0	0	100	1	67	6	100	20	67	3
Regina	204	1	0	0	1	5	204	22	204	1	7	9	2	0	204	1	204	6	204	57	204	3
Saskatoon	0	0	0	0	0	0	0	0	0	0	0	0	0	0	0	0	0	0	0	0	0	0
Province de la Saskatchewan	204	1	0	0	1	5	204	22	204	1	7	9	2	0	204	1	204	6	204	57	204	3
Province de l'Alberta	549	11	3	9	23	15	478	0	478	1	4	27	2	0	478	9	478	34	478	114	478	12
<b>Prairies</b>	<b>912</b>	<b>13</b>	<b>3</b>	<b>9</b>	<b>25</b>	<b>24</b>	<b>841</b>	<b>31</b>	<b>782</b>	<b>2</b>	<b>11</b>	<b>37</b>	<b>4</b>	<b>0</b>	<b>782</b>	<b>11</b>	<b>749</b>	<b>46</b>	<b>782</b>	<b>191</b>	<b>749</b>	<b>18</b>
<b>Colombie-Britannique</b>	<b>284</b>	<b>5</b>	<b>10</b>	<b>1</b>	<b>16</b>	<b>5</b>	<b>284</b>	<b>7</b>	<b>181</b>	<b>1</b>	<b>1</b>	<b>5</b>	<b>2</b>	<b>0</b>	<b>181</b>	<b>5</b>	<b>181</b>	<b>21</b>	<b>126</b>	<b>36</b>	<b>126</b>	<b>2</b>
Yukon	5	0	1	0	1	0	5	0	N.D.	N.D.	N.D.	N.D.	N.D.	N.D.	N.D.	N.D.	N.D.	N.D.	N.D.	N.D.	N.D.	N.D.
Territoires du Nord-Ouest	12	0	0	0	0	0	12	0	12	0	0	0	3	0	12	3	12	0	12	2	12	0
Nunavut	6	0	0	0	0	0	6	0	6	0	0	0	2	0	6	0	6	0	6	1	6	0
<b>Territoires</b>	<b>23</b>	<b>0</b>	<b>1</b>	<b>0</b>	<b>1</b>	<b>0</b>	<b>23</b>	<b>0</b>	<b>18</b>	<b>0</b>	<b>0</b>	<b>0</b>	<b>5</b>	<b>0</b>	<b>18</b>	<b>3</b>	<b>18</b>	<b>0</b>	<b>18</b>	<b>3</b>	<b>18</b>	<b>0</b>
<b>CANADA</b>	<b>4538</b>	<b>23</b>	<b>47</b>	<b>154</b>	<b>224</b>	<b>126</b>	<b>4297</b>	<b>146</b>	<b>2212</b>	<b>5</b>	<b>13</b>	<b>85</b>	<b>12</b>	<b>0</b>	<b>2198</b>	<b>59</b>	<b>2088</b>	<b>133</b>	<b>1245</b>	<b>282</b>	<b>1533</b>	<b>35</b>

Les échantillons du Yukon (Yn), des Territoires du Nord-Ouest (T.N.-O.) et du Nunavut (Nt) sont envoyés à des laboratoires de référence dans d'autres provinces. Les résultats soumis reflètent les données des spécimens des provinces et territoires suivants : Yn, T.N.-O. et Nt.

Certains délais quant à la soumission des rapports peuvent affecter les données de façon rétrospective.

Tableau 2 : Détection/isolément de virus des voies respiratoires pour la période du 27 août 2017 - 5 mai 2018 (Code hebdomadaire 201735-201818)

Laboratoire rapporteur	Grippe Test	A(H1N1)pdm09 Positive	A(H3) Positive	A(non sous-typé) Positive	Grippe A Positive Total	Grippe B Positive Total	VRS Test	VRS Positive	PIV Test	PIV 1 Positive	PIV 2 Positive	PIV 3 Positive	PIV 4 Positive	Autre PIV Positive	Adéno Test	Adéno Positive	MPVh Test	MPVh Positive	Entéro/Rhino Test	Entéro/Rhino Positive	Coron Test	Coron Positive
Terre-Neuve	4102	0	3	468	471	429	4102	211	4102	97	19	38	0	0	4102	47	4103	223	4102	204	N.D.	N.D.
Ile-du-Prince-Édouard	1231	8	134	4	146	170	1257	174	75	1	0	0	2	0	75	4	75	5	75	13	75	7
Nouvelle-Écosse	3885	0	0	549	549	293	3930	529	488	5	1	2	1	0	488	7	488	29	488	73	488	16
Nouveau-Brunswick	10677	28	235	1377	1640	1224	10245	729	2546	26	36	18	13	0	2546	58	2546	133	2546	304	2546	151
<b>Atlantique</b>	<b>19895</b>	<b>36</b>	<b>372</b>	<b>2398</b>	<b>2806</b>	<b>2116</b>	<b>19534</b>	<b>1643</b>	<b>7211</b>	<b>129</b>	<b>56</b>	<b>58</b>	<b>16</b>	<b>0</b>	<b>7211</b>	<b>116</b>	<b>7212</b>	<b>390</b>	<b>7211</b>	<b>594</b>	<b>3109</b>	<b>174</b>
Région Nord-Est	13187	0	0	1829	1829	1390	11331	841	0	0	0	0	0	0	0	0	0	0	N.D.	N.D.	0	0
Québec-Chaudière-Appalaches	15792	0	0	2614	2614	2075	15418	1328	2925	41	1	6	19	0	2980	107	2483	19	N.D.	N.D.	2408	22
Centre-du-Québec	19186	0	0	2803	2803	2657	15218	1405	0	0	0	0	0	0	0	0	0	0	N.D.	N.D.	0	0
Montréal-Laval	45026	0	0	5044	5044	3804	39735	2590	20130	205	30	165	50	0	20302	674	19497	549	N.D.	N.D.	17863	587
Ouest du Québec	12841	0	0	1879	1879	1529	8215	736	0	0	0	0	0	0	0	0	0	0	N.D.	N.D.	0	0
Montérégie	8836	0	0	1252	1252	862	8694	626	0	0	0	0	0	0	0	0	0	0	N.D.	N.D.	0	0
<b>Province de Québec</b>	<b>114868</b>	<b>0</b>	<b>0</b>	<b>15421</b>	<b>15421</b>	<b>12317</b>	<b>98611</b>	<b>7526</b>	<b>23055</b>	<b>246</b>	<b>31</b>	<b>171</b>	<b>69</b>	<b>0</b>	<b>23282</b>	<b>781</b>	<b>21980</b>	<b>568</b>	<b>N.D.</b>	<b>N.D.</b>	<b>20271</b>	<b>609</b>
Ottawa P.H.L.	922	4	122	56	182	143	496	11	496	6	0	1	0	0	496	4	480	15	34	6	10	1
CHEO - Ottawa	8132	0	0	786	786	565	8131	693	798	13	1	12	8	0	825	27	882	22	824	179	824	46
Kingston P.H.L.	1008	4	103	38	145	91	727	26	727	9	0	1	1	0	727	5	678	15	124	7	22	0
UHN / Mount Sinai Hospital	11160	0	2	620	622	560	11160	388	650	7	2	2	8	0	0	0	609	14	N.D.	N.D.	N.D.	N.D.
P.H.O.L. - Toronto	15390	168	1562	128	1858	1159	11858	265	11859	109	11	59	1	0	11858	103	11503	196	758	48	234	5
Sick Kids Hospital - Toronto	2979	16	58	121	195	176	2331	197	2331	29	4	38	30	0	2331	54	2331	142	2331	554	2331	133
Sunnybrook & Women's College HSC	2803	13	206	3	222	176	2803	73	2803	22	9	15	10	0	2803	1	2803	79	2803	201	2803	96
Sault Ste. Marie P.H.L.	609	1	98	8	107	51	445	10	445	9	0	0	1	0	445	0	434	3	24	3	12	0
Timmins P.H.L.	458	7	84	8	99	36	323	22	323	1	0	0	0	0	323	1	315	1	22	1	2	0
St. Joseph's - London	4551	0	0	416	416	417	4551	373	1414	24	4	12	11	0	1286	33	1231	56	716	150	666	21
London P.H.L.	4649	27	455	112	594	643	3112	189	3112	38	3	28	3	0	3112	15	3026	69	260	21	63	0
Orillia P.H.L.	1498	8	153	64	225	133	1066	53	1066	19	0	4	0	0	1066	9	1048	27	46	4	11	0
Thunder Bay P.H.L.	1126	2	196	19	217	93	803	27	803	12	2	3	0	0	803	5	791	16	15	0	3	0
Sudbury P.H.L.	1152	3	118	6	127	95	919	11	919	9	2	1	0	0	918	6	886	2	52	1	13	0
Hamilton P.H.L.	3378	29	206	92	327	341	2511	131	2510	33	5	18	3	0	2510	27	2436	48	190	21	64	2
Peterborough P.H.L.	1746	6	98	51	155	126	1400	44	1400	21	0	2	0	0	1400	6	1392	32	56	12	44	2
<b>Province de l'Ontario</b>	<b>61561</b>	<b>288</b>	<b>3461</b>	<b>2528</b>	<b>6277</b>	<b>4805</b>	<b>52636</b>	<b>2513</b>	<b>31656</b>	<b>361</b>	<b>43</b>	<b>196</b>	<b>76</b>	<b>0</b>	<b>30903</b>	<b>296</b>	<b>30845</b>	<b>737</b>	<b>8255</b>	<b>1208</b>	<b>7102</b>	<b>306</b>
Manitoba	10917	19	378	736	1133	632	10683	559	4136	59	14	9	12	0	4136	57	2259	137	4136	396	2259	96
Regina	13045	69	1162	61	1292	1327	13045	816	13045	371	136	53	49	0	13045	211	13045	722	13045	2187	13045	825
Saskatoon	5247	0	0	382	382	345	5247	238	5146	32	4	12	3	0	5247	42	5247	73	5097	409	5247	94
Province de la Saskatchewan	18292	69	1162	443	1674	1672	18292	1054	18191	403	140	65	52	0	18292	253	18292	795	18142	2596	18292	919
Province de l'Alberta	36828	246	3994	1418	5658	3368	29706	0	29706	536	184	251	286	0	29706	490	29706	1887	29706	4107	29706	1398
<b>Prairies</b>	<b>66037</b>	<b>334</b>	<b>5534</b>	<b>2597</b>	<b>8465</b>	<b>5672</b>	<b>58681</b>	<b>1613</b>	<b>52033</b>	<b>998</b>	<b>338</b>	<b>325</b>	<b>350</b>	<b>0</b>	<b>52134</b>	<b>800</b>	<b>50257</b>	<b>2819</b>	<b>51984</b>	<b>7099</b>	<b>50257</b>	<b>2413</b>
<b>Colombie-Britannique</b>	<b>20704</b>	<b>514</b>	<b>1514</b>	<b>444</b>	<b>2472</b>	<b>3019</b>	<b>20523</b>	<b>860</b>	<b>8309</b>	<b>165</b>	<b>52</b>	<b>53</b>	<b>80</b>	<b>0</b>	<b>8309</b>	<b>85</b>	<b>8309</b>	<b>441</b>	<b>6014</b>	<b>1306</b>	<b>6014</b>	<b>393</b>
Yukon	429	7	48	21	76	43	429	45	N.D.	N.D.	N.D.	N.D.	N.D.	N.D.	N.D.	N.D.	N.D.	N.D.	N.D.	N.D.	N.D.	N.D.
Territoires du Nord-Ouest	679	4	126	0	130	56	673	0	673	11	2	1	24	0	673	21	673	42	673	78	673	52
Nunavut	363	6	40	0	46	3	350	8	351	7	4	13	6	0	350	23	348	25	176	44	167	10
<b>Territoires</b>	<b>1471</b>	<b>17</b>	<b>214</b>	<b>21</b>	<b>252</b>	<b>102</b>	<b>1452</b>	<b>53</b>	<b>1024</b>	<b>18</b>	<b>6</b>	<b>14</b>	<b>30</b>	<b>0</b>	<b>1023</b>	<b>44</b>	<b>1021</b>	<b>67</b>	<b>849</b>	<b>122</b>	<b>840</b>	<b>62</b>
<b>CANADA</b>	<b>284536</b>	<b>1189</b>	<b>11095</b>	<b>23409</b>	<b>35693</b>	<b>28031</b>	<b>251437</b>	<b>14208</b>	<b>123288</b>	<b>1917</b>	<b>526</b>	<b>817</b>	<b>621</b>	<b>0</b>	<b>122862</b>	<b>2122</b>	<b>119624</b>	<b>5022</b>	<b>74313</b>	<b>10329</b>	<b>87593</b>	<b>3957</b>

Les échantillons du Yukon (Yn), des Territoires du Nord-Ouest (T.N.-O.) et du Nunavut (Nt) sont envoyés à des laboratoires de référence dans d'autres provinces. Les résultats soumis reflètent les données des spécimens des provinces et territoires suivants : Yn, T.N.-O. et Nt. Certains délais quant à la soumission des rapports peuvent affecter les données de façon rétrospective. Par conséquent, en raison des retards des rapports, la somme des totaux hebdomadaires ne correspond pas au total cumulatif.

Figure 1 : Nombre de tests de laboratoire positifs pour les autres virus respiratoires, par semaine de surveillance, Canada, 2017-18

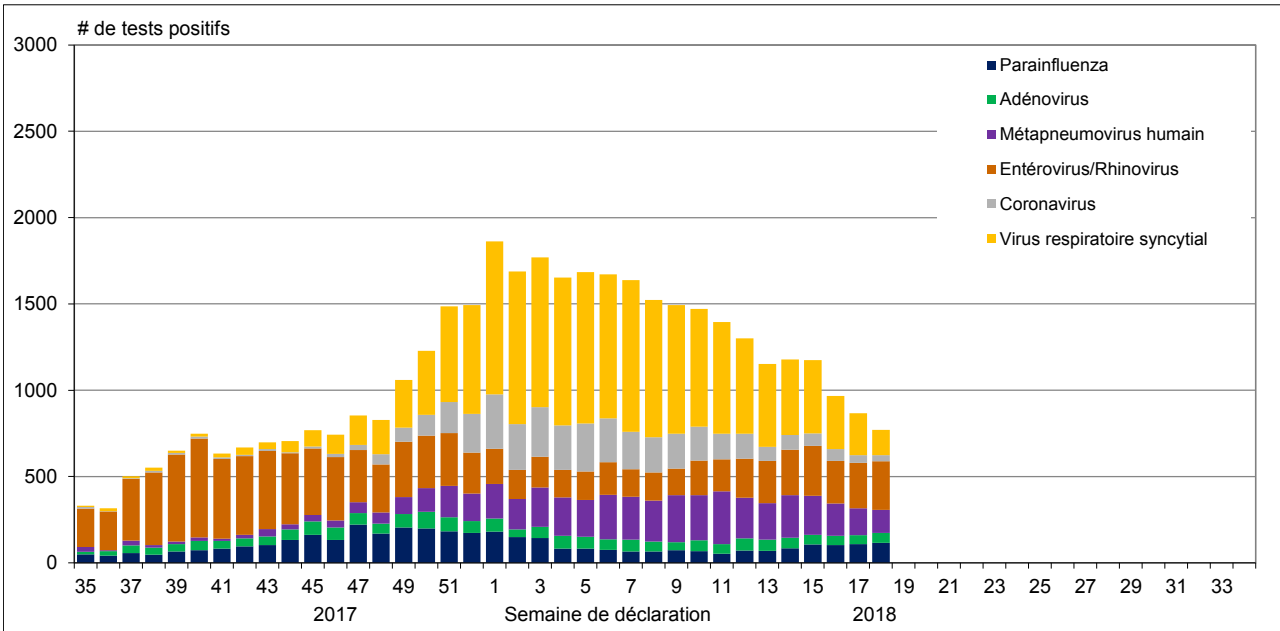


Figure 2 : Détection du virus grippal au Canada, spécimens positifs (%) par région et par semaine de déclaration

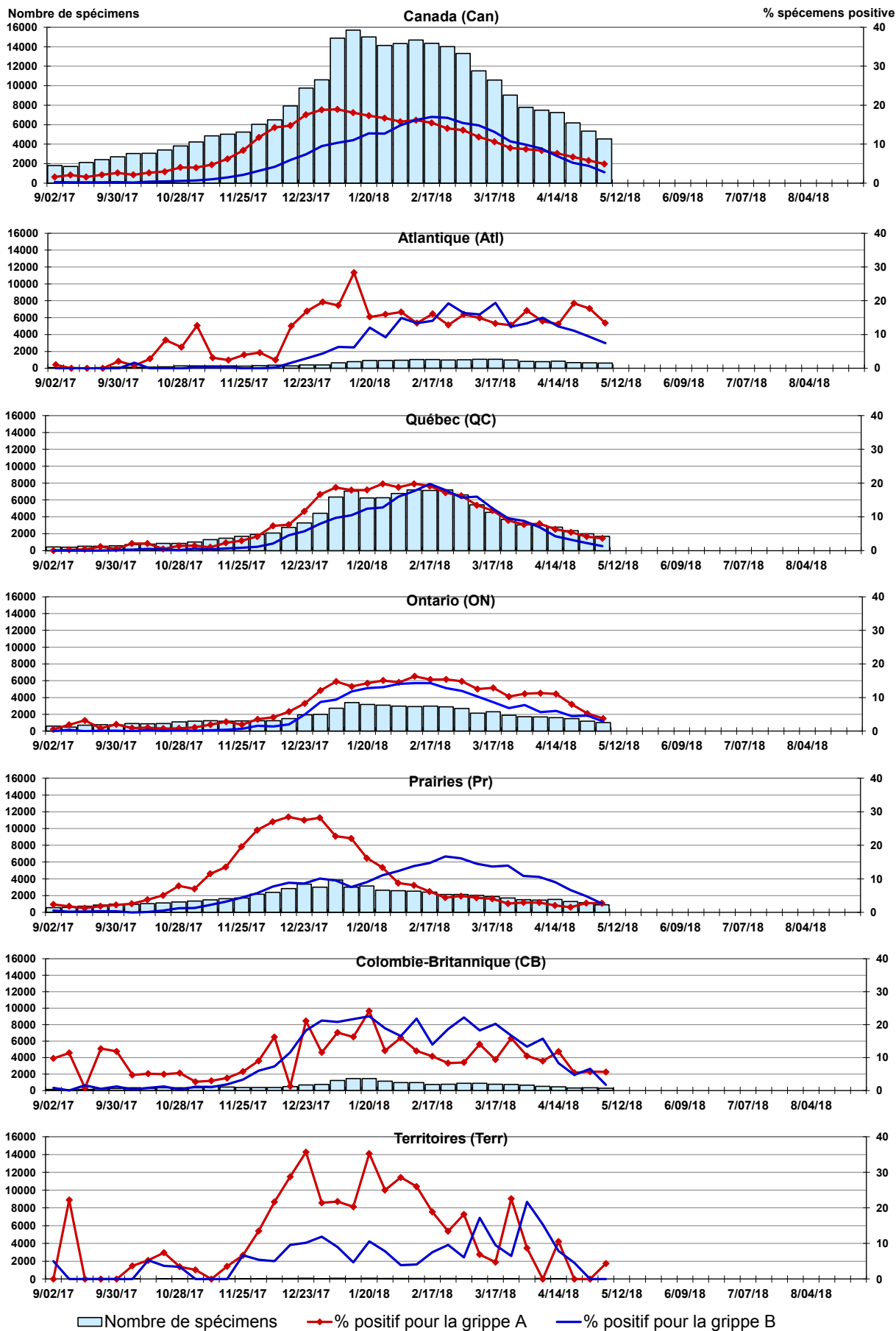


Figure 3 : Détection du virus respiratoire syncytial (VRS) au Canada, spécimens positifs (%) par région et par semaine de déclaration

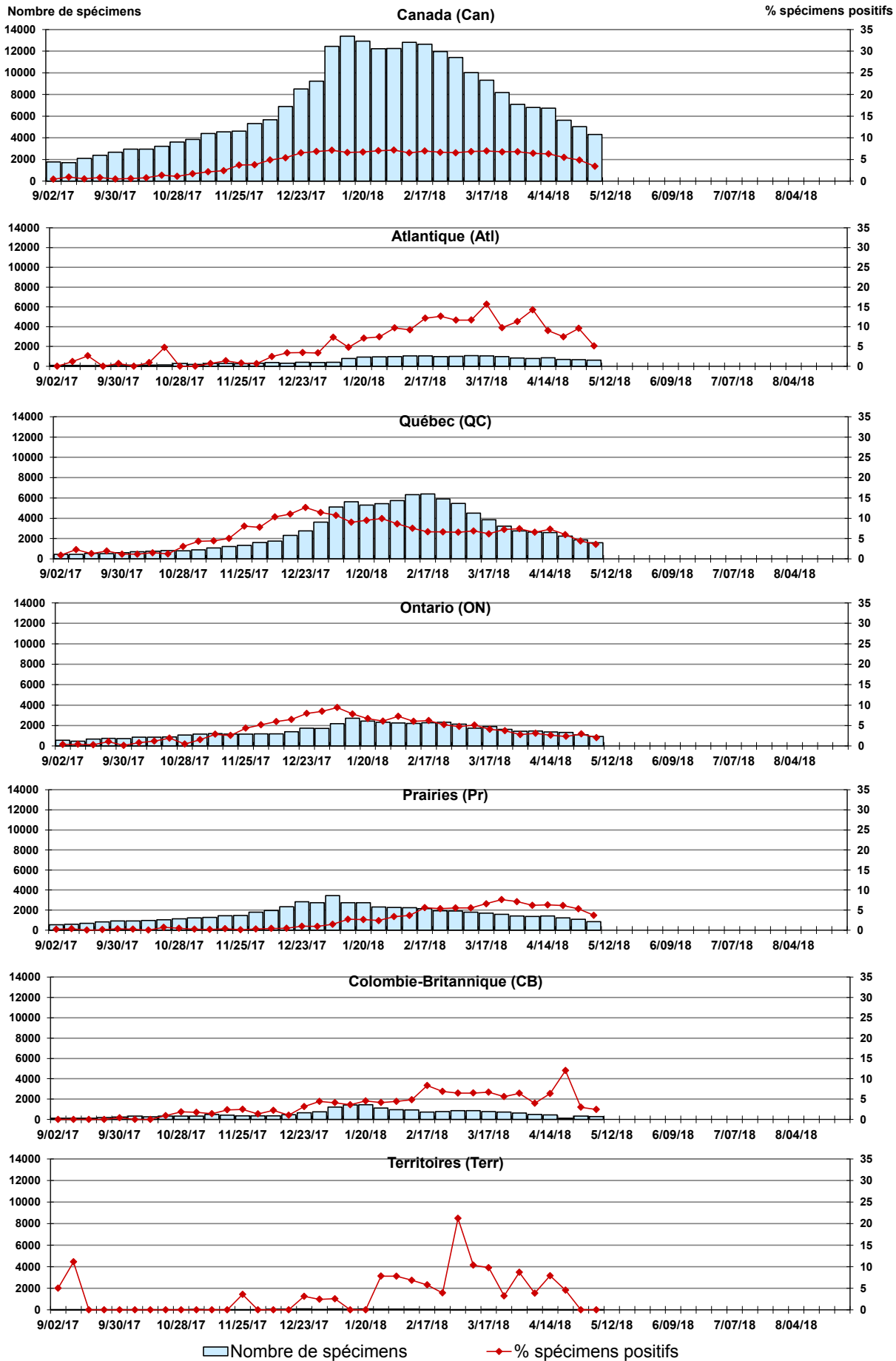


Figure 4 : Détection du virus parainfluenza (PIV) au Canada, spécimens positifs (%) par région et par semaine de déclaration

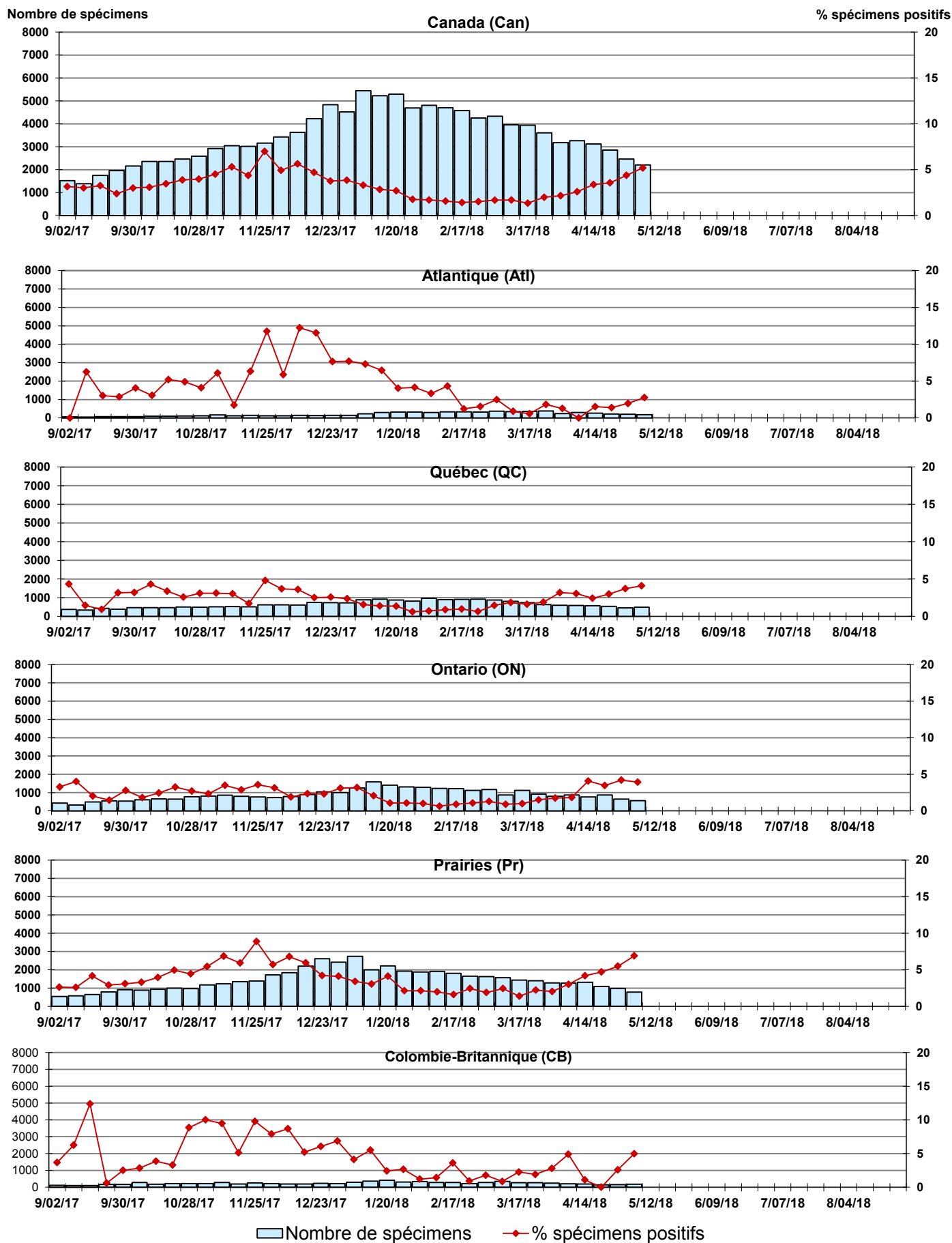


Figure 5 : Détection du virus adénovirus au Canada, spécimens positifs (%) par région et par semaine de déclaration

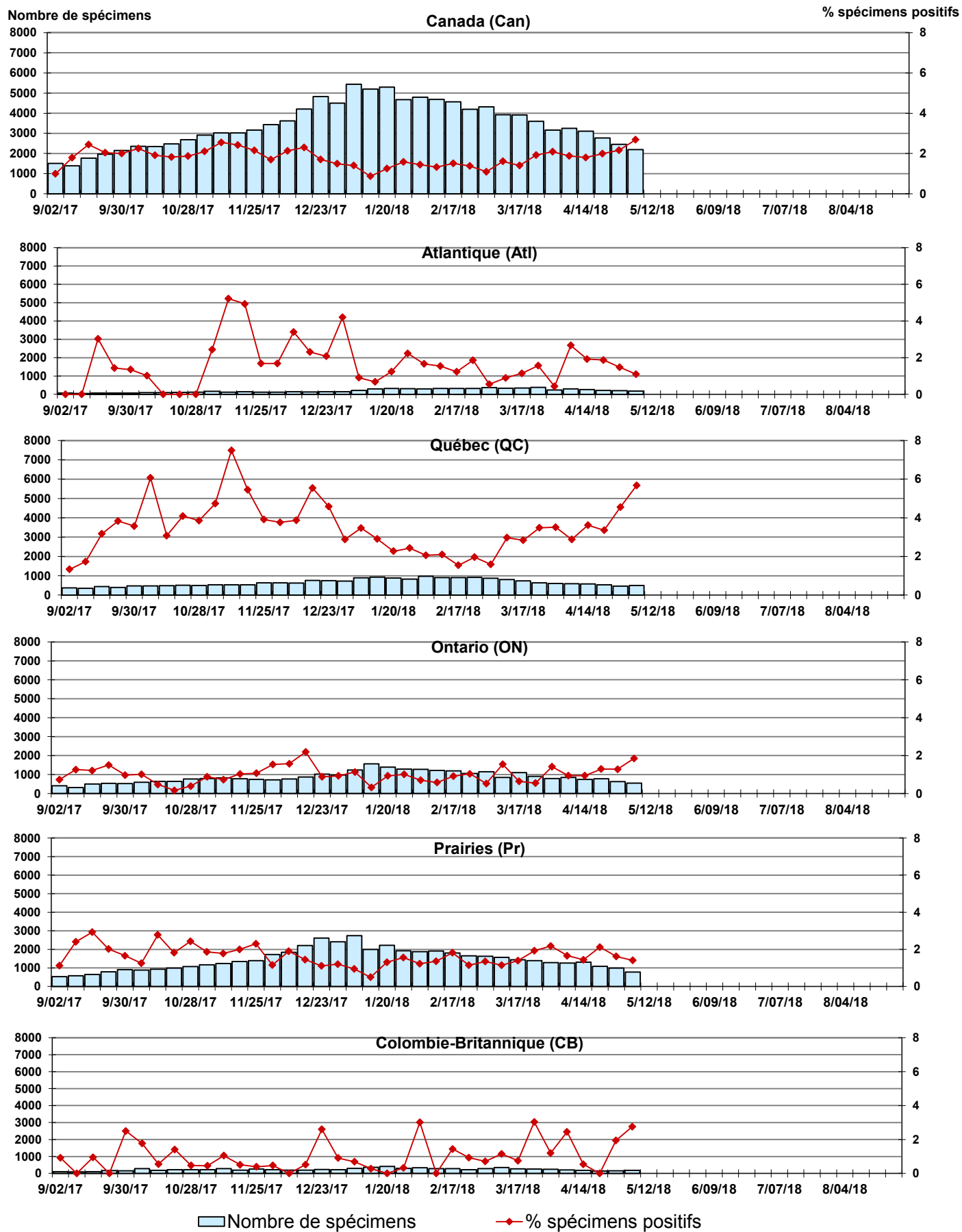


Figure 6 : Détection de métapneumovirus (MPVh) au Canada, spécimens positifs (%) par région et par semaine de déclaration

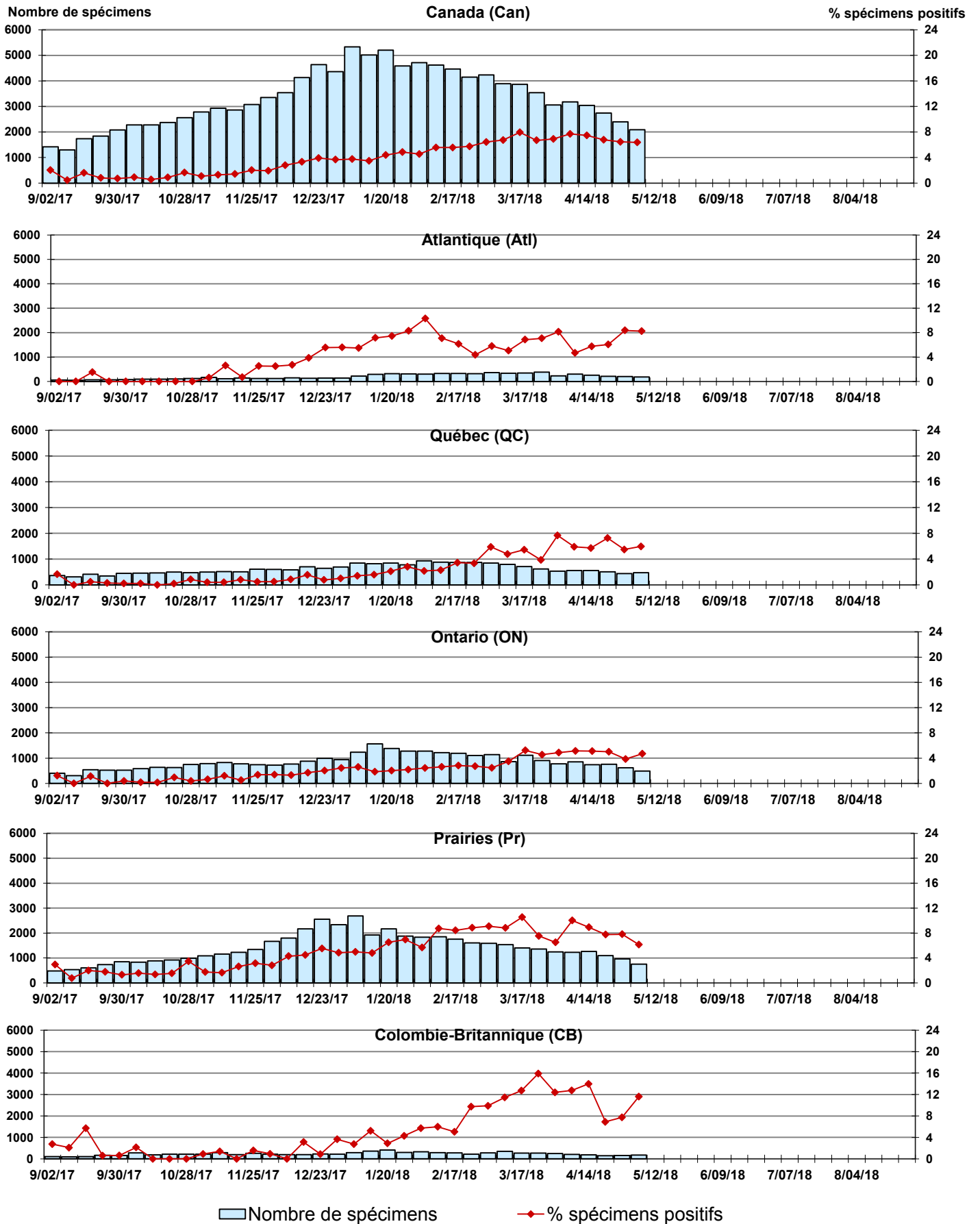




Figure 7 : Détection du virus entérovirus/rhinovirus (entéro/rhino) au Canada, spécimens positifs (%) par région et par semaine de déclaration

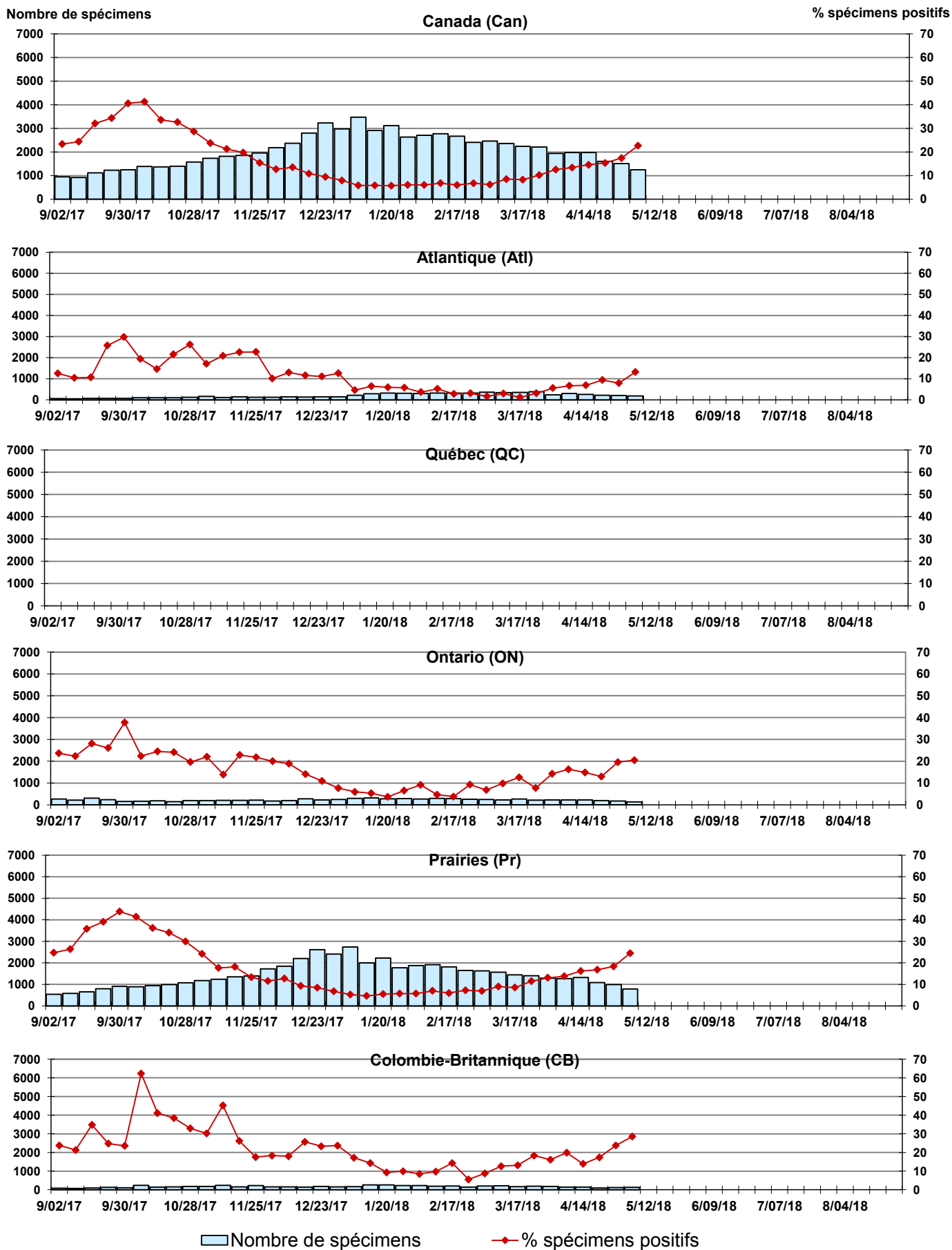
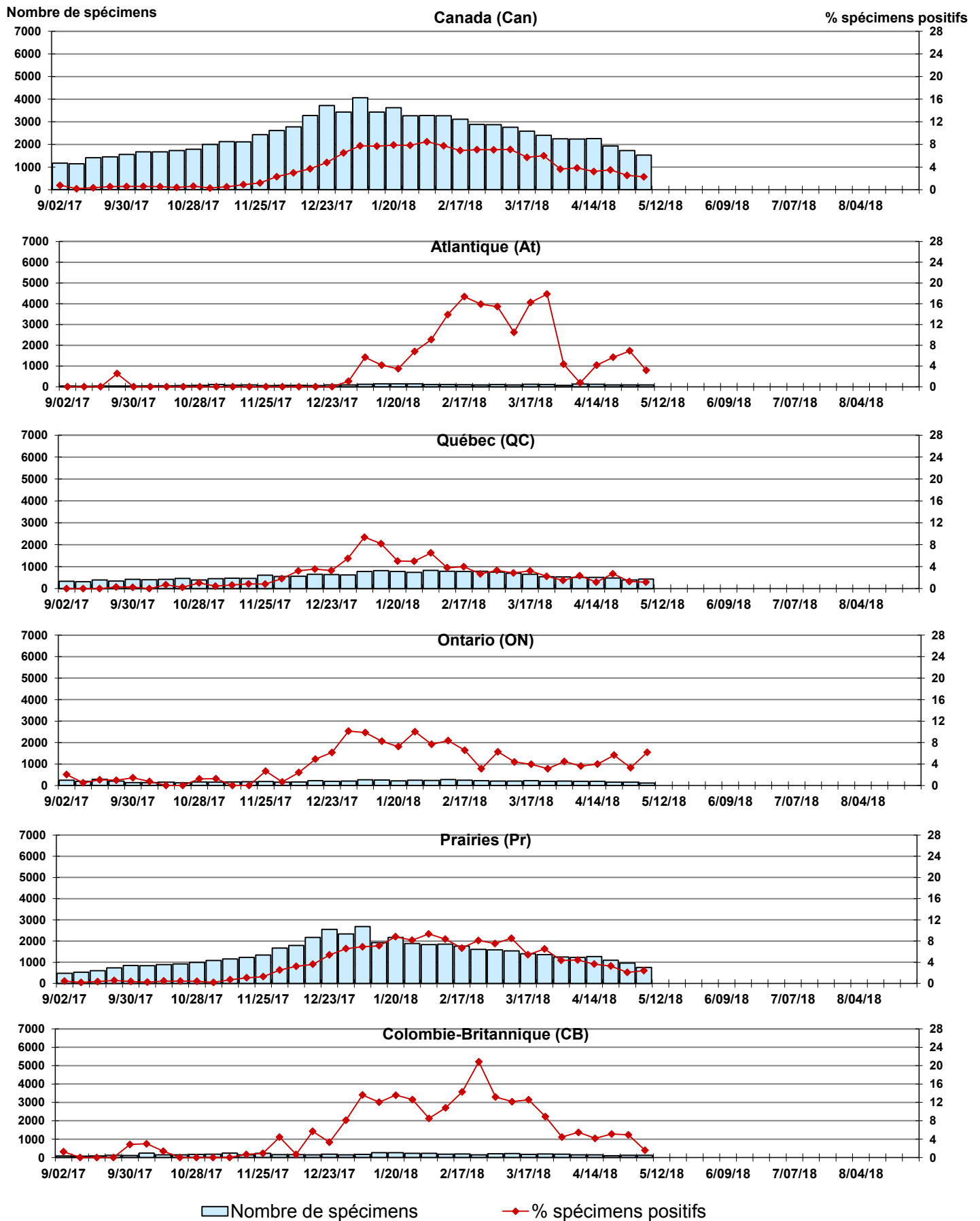


Figure 8 : Détection du virus coronavirus (coron) au Canada, spécimens positifs (%) par région et par semaine de déclaration



## Abbreviations:

A(H1N1)pdm09: Virus de la grippe A(H1N1)pdm09

A(H3): Virus de la grippe A(H3N2)

A(non sous-typé): Virus de la grippe A (non sous-typé)

Adéno: Adénovirus

CHEO: Centre hospitalier pour enfants de l'est de l'Ontario

Coron: Coronavirus

Entéro: Entérovirus

HSC: Health Sciences Centre

MPVh: métapneumovirus humain

N.D.: non disponible

P.H.L.: Public Health Laboratory

P.H.O.L.: Public Health Ontario Laboratory

PIV: virus parainfluenza

Rhino: Rhinovirus

UHN: University Health Network

VRS: virus respiratoire syncytial

## Notes:

Les échantillons du Yukon (Yn), des Territoires du Nord-Ouest (T.N.-O.) et du Nunavut (Nt) sont envoyés à des laboratoires de référence dans d'autres provinces. Les résultats rapportés pour les territoires reflètent le nombre des spécimens identifiés comme provenant du Yn, T.N.-O. et Nt.

Certains délais quant à la soumission des rapports peuvent affecter les données de façon rétrospective. Par conséquent, en raison des retards des rapports, la somme des totaux hebdomadaires ne correspond pas au total cumulatif.