

# Détection de virus des voies respiratoires au Canada

## Rapport de virus des voies respiratoires, semaine 15 - se terminant le 13 avril 2019

Le programme de Surveillance et détection de virus des voies respiratoires recueille des données à partir de certains laboratoires au Canada sur le nombre de tests effectués et le nombre de tests qui s'avèrent positifs pour l'influenza et d'autres virus respiratoires. Les données sont présentées sur une base hebdomadaire toute l'année à la Centre de l'immunisation et des maladies respiratoires infectieuses (CIMRI), Agence de la santé publique du Canada. Ces données sont également résumées dans le rapport hebdomadaire Surveillance de l'influenza.

**Tableau 1 : Détection/isolement de virus des voies respiratoires pour la semaine se terminant le 13 avril 2019 (Code hebdomadaire 201915)**

Laboratoire rapporteur	Grippe Test	A(H1N1)pdm09 Positive	A(H3) Positive	A(non sous-typé) Positive	Grippe A Positive Total	Grippe B Positive Total	VRS Test	VRS Positive	PIV Test	PIV 1 Positive	PIV 2 Positive	PIV 3 Positive	PIV 4 Positive	Autre PIV Positive	Adéno Test	Adéno Positive	MPVh Test	MPVh Positive	Entéro/Rhino Test	Entéro/Rhino Positive	Coron Test	Coron Positive
Terre-Neuve	326	0	0	97	97	0	326	16	326	0	5	9	0	0	326	2	326	32	326	11	N.D.	N.D.
Île-du-Prince-Édouard	50	1	7	0	8	0	50	7	0	0	0	0	0	0	0	0	9	1	9	0	0	0
Nouvelle-Écosse	148	0	0	29	29	1	148	16	15	0	0	1	0	0	15	0	15	1	15	2	15	0
Nouveau-Brunswick	443	0	0	50	50	42	443	40	120	0	0	9	1	0	120	2	120	5	120	14	120	8
<b>Atlantique</b>	<b>967</b>	<b>1</b>	<b>7</b>	<b>176</b>	<b>184</b>	<b>43</b>	<b>967</b>	<b>79</b>	<b>461</b>	<b>0</b>	<b>5</b>	<b>19</b>	<b>1</b>	<b>0</b>	<b>461</b>	<b>4</b>	<b>470</b>	<b>39</b>	<b>470</b>	<b>27</b>	<b>135</b>	<b>8</b>
Région Nord-Est	325	0	0	38	38	4	275	25	0	0	0	0	0	0	0	0	0	0	N.D.	N.D.	0	0
Québec-Chaudière-Appalaches	408	0	0	68	68	4	436	19	70	1	0	5	0	0	82	3	61	2	N.D.	N.D.	58	2
Centre-du-Québec	549	0	0	104	104	4	478	27	0	0	0	0	0	0	0	0	0	0	N.D.	N.D.	0	0
Montréal-Laval	1063	0	0	109	109	27	1056	41	531	6	1	32	1	0	531	17	518	37	N.D.	N.D.	518	8
Ouest du Québec	294	0	0	50	50	6	283	15	0	0	0	0	0	0	0	0	0	0	N.D.	N.D.	0	0
Montérégie	254	0	0	31	31	1	254	9	0	0	0	0	0	0	0	0	0	0	N.D.	N.D.	0	0
<b>Province de Québec</b>	<b>2893</b>	<b>0</b>	<b>0</b>	<b>400</b>	<b>400</b>	<b>46</b>	<b>2782</b>	<b>136</b>	<b>601</b>	<b>7</b>	<b>1</b>	<b>37</b>	<b>1</b>	<b>0</b>	<b>613</b>	<b>20</b>	<b>579</b>	<b>39</b>	<b>N.D.</b>	<b>N.D.</b>	<b>576</b>	<b>10</b>
Ottawa P.H.L.	17	0	2	0	2	1	17	0	1	0	0	0	0	0	1	1	1	0	0	0	0	0
CHEO - Ottawa	232	0	0	37	37	2	232	13	22	0	0	2	0	0	22	0	22	0	22	3	21	2
Kingston P.H.L.	12	0	2	0	2	2	12	0	5	0	1	1	0	0	5	1	5	0	0	0	0	0
UHN / Mount Sinai Hospital	297	0	4	18	22	4	297	5	14	0	0	2	0	0	0	0	14	0	N.D.	N.D.	N.D.	N.D.
P.H.O.L. - Toronto	305	6	31	4	41	5	294	11	219	1	1	7	0	0	219	2	211	11	8	0	0	0
Sick Kids Hospital - Toronto	69	0	5	2	7	5	60	1	60	1	0	4	0	0	60	4	60	6	60	10	60	1
Sunnybrook & Women's College HSC	77	0	10	0	10	0	77	0	77	1	0	1	0	0	77	0	77	6	77	5	77	3
Sault Ste. Marie P.H.L.	8	0	2	0	2	0	6	0	6	0	0	0	0	0	6	0	6	0	0	0	0	0
Timmins P.H.L.	6	0	2	0	2	0	4	0	4	0	0	0	0	0	4	0	4	0	0	0	0	0
St. Joseph's - London	168	0	0	23	23	0	168	2	48	0	0	4	0	0	48	0	48	1	21	2	21	1
London P.H.L.	113	1	15	4	20	1	113	8	78	0	0	0	0	0	78	2	76	5	2	0	0	0
Orillia P.H.L.	28	0	6	1	7	0	28	1	10	0	0	1	0	0	10	0	10	1	0	0	0	0
Thunder Bay P.H.L.	19	0	4	3	7	0	12	2	10	0	0	0	0	0	10	1	9	0	1	0	0	0
Sudbury P.H.L.	19	0	2	0	2	0	18	0	15	1	0	0	0	0	15	0	12	0	3	0	0	0
Hamilton P.H.L.	111	2	17	1	20	0	102	1	86	1	0	3	0	0	86	1	83	5	3	0	0	0
Peterborough P.H.L.	40	1	7	2	10	1	40	0	17	0	0	1	0	0	17	0	17	1	0	0	0	0
<b>Province de l'Ontario</b>	<b>1521</b>	<b>10</b>	<b>109</b>	<b>95</b>	<b>214</b>	<b>21</b>	<b>1480</b>	<b>44</b>	<b>672</b>	<b>5</b>	<b>2</b>	<b>26</b>	<b>0</b>	<b>0</b>	<b>658</b>	<b>12</b>	<b>655</b>	<b>36</b>	<b>211</b>	<b>20</b>	<b>193</b>	<b>8</b>
Manitoba	294	3	11	7	21	1	266	17	165	1	1	10	0	0	165	4	102	6	165	18	102	5
Regina	162	4	11	3	18	4	162	27	162	0	0	8	0	0	162	3	162	9	162	20	162	13
Saskatoon	196	0	0	28	28	1	196	8	196	0	0	0	0	13	196	0	196	10	196	19	196	4
Province de la Saskatchewan	358	4	11	31	46	5	358	35	358	0	0	8	0	13	358	3	358	19	358	39	358	17
Province de l'Alberta	906	5	110	32	147	21	747	0	747	1	4	54	5	0	747	12	747	29	747	86	747	54
<b>Prairies</b>	<b>1558</b>	<b>12</b>	<b>132</b>	<b>70</b>	<b>214</b>	<b>27</b>	<b>1371</b>	<b>52</b>	<b>1270</b>	<b>2</b>	<b>5</b>	<b>72</b>	<b>5</b>	<b>13</b>	<b>1270</b>	<b>19</b>	<b>1207</b>	<b>54</b>	<b>1270</b>	<b>143</b>	<b>1207</b>	<b>76</b>
<b>Colombie-Britannique</b>	<b>688</b>	<b>78</b>	<b>243</b>	<b>69</b>	<b>390</b>	<b>19</b>	<b>688</b>	<b>34</b>	<b>328</b>	<b>0</b>	<b>0</b>	<b>24</b>	<b>5</b>	<b>0</b>	<b>328</b>	<b>2</b>	<b>328</b>	<b>3</b>	<b>259</b>	<b>22</b>	<b>259</b>	<b>17</b>
Yukon	12	1	1	1	3	0	12	0	N.D.	N.D.	N.D.	N.D.	N.D.	N.D.	N.D.	N.D.	N.D.	N.D.	N.D.	N.D.	N.D.	N.D.
Territoires du Nord-Ouest	9	2	0	0	2	0	9	0	9	0	0	0	0	0	9	0	9	0	9	2	9	0
Nunavut	8	0	0	0	0	0	8	0	8	1	0	0	0	0	8	0	8	0	8	0	8	1
<b>Territoires</b>	<b>29</b>	<b>3</b>	<b>1</b>	<b>1</b>	<b>5</b>	<b>0</b>	<b>29</b>	<b>0</b>	<b>17</b>	<b>1</b>	<b>0</b>	<b>1</b>	<b>0</b>	<b>0</b>	<b>17</b>	<b>0</b>	<b>17</b>	<b>0</b>	<b>17</b>	<b>2</b>	<b>17</b>	<b>1</b>
<b>CANADA</b>	<b>7656</b>	<b>104</b>	<b>492</b>	<b>811</b>	<b>1407</b>	<b>156</b>	<b>7317</b>	<b>345</b>	<b>3349</b>	<b>15</b>	<b>13</b>	<b>179</b>	<b>12</b>	<b>13</b>	<b>3347</b>	<b>57</b>	<b>3256</b>	<b>171</b>	<b>2227</b>	<b>214</b>	<b>2387</b>	<b>120</b>

Les échantillons du Yukon (Yn), des Territoires du Nord-Ouest (T.N.-O.) et du Nunavut (Nt) sont envoyés à des laboratoires de référence dans d'autres provinces. Les résultats soumis reflètent les données des spécimens des provinces et territoires suivants : Yn, T.N.-O. et Nt. □

Certains délais quant à la soumission des rapports peuvent affecter les données de façon rétrospective.

**Tableau 2 : Détection/isolement de virus des voies respiratoires pour la période du 26 août 2018 - 13 avril 2019 (Code hebdomadaire 201835-201915)**

Laboratoire rapporteur	Grippe Test	A(H1N1)pdm09 Positive	A(H3) Positive	A(non sous-typé) Positive	Grippe A Positive Total	Grippe B Positive Total	VRS Test	VRS Positive	PIV Test	PIV 1 Positive	PIV 2 Positive	PIV 3 Positive	PIV 4 Positive	Autre PIV Positive	Adéno Test	Adéno Positive	MPVh Test	MPVh Positive	Entéro/Rhino Test	Entéro/Rhino Positive	Coron Test	Coron Positive
Terre-Neuve	4298	1	0	918	919	3	4298	427	4298	0	56	121	0	0	4298	35	4298	134	4298	297	N.D.	N.D.
Ile-du-Prince-Édouard	1157	220	50	1	271	0	1155	133	72	1	0	2	3	0	67	5	76	3	76	22	67	3
Nouvelle-Écosse	3496	0	0	738	738	14	3502	349	488	0	4	21	2	0	488	0	488	8	488	63	488	9
Nouveau-Brunswick	12157	230	34	2399	2663	174	12156	1115	3068	0	16	48	40	0	3068	119	3068	118	3068	325	3068	155
<b>Atlantique</b>	<b>21108</b>	<b>451</b>	<b>84</b>	<b>4056</b>	<b>4591</b>	<b>191</b>	<b>21111</b>	<b>2024</b>	<b>7926</b>	<b>1</b>	<b>76</b>	<b>192</b>	<b>45</b>	<b>0</b>	<b>7921</b>	<b>159</b>	<b>7930</b>	<b>263</b>	<b>7930</b>	<b>707</b>	<b>3623</b>	<b>167</b>
Région Nord-Est	8122	0	0	1510	1510	30	6391	590	0	0	0	0	0	0	0	0	0	0	N.D.	N.D.	0	0
Québec-Chaudière-Appalaches	13980	0	0	3010	3010	28	14176	1481	2616	5	32	35	9	0	2715	89	2198	31	N.D.	N.D.	2031	25
Centre-du-Québec	16330	0	0	3379	3379	153	13061	1543	0	0	0	0	0	0	36	0	0	0	N.D.	N.D.	0	0
Montréal-Laval	35595	0	0	4285	4285	139	34492	2907	18408	70	150	187	36	0	18408	536	18046	360	N.D.	N.D.	17995	695
Ouest du Québec	11640	0	0	2555	2555	65	10627	1376	0	0	0	0	0	0	0	0	0	0	N.D.	N.D.	0	0
Montérégie	7911	0	0	1305	1306	26	7501	658	0	0	0	0	0	0	0	0	0	0	N.D.	N.D.	0	0
<b>Province de Québec</b>	<b>93578</b>	<b>0</b>	<b>0</b>	<b>16044</b>	<b>16045</b>	<b>441</b>	<b>86248</b>	<b>8555</b>	<b>21024</b>	<b>75</b>	<b>182</b>	<b>222</b>	<b>45</b>	<b>0</b>	<b>21159</b>	<b>625</b>	<b>20244</b>	<b>391</b>	<b>N.D.</b>	<b>N.D.</b>	<b>20026</b>	<b>720</b>
Ottawa P.H.L.	878	91	62	19	172	3	873	87	477	0	3	4	0	0	477	1	458	7	24	0	0	0
CHEO - Ottawa	7109	0	0	778	778	18	7109	903	762	3	10	15	6	0	763	23	762	14	755	190	737	37
Kingston P.H.L.	845	66	63	11	140	10	845	61	582	0	4	7	0	0	582	1	558	6	77	0	0	0
UHN / Mount Sinai Hospital	10297	5	15	700	720	34	10297	466	560	1	9	8	3	0	0	0	517	4	N.D.	N.D.	N.D.	N.D.
P.H.O.L. - Toronto	12095	862	592	90	1544	51	11690	510	9395	14	60	56	0	0	9396	46	9121	118	441	0	0	0
Sick Kids Hospital - Toronto	2324	111	40	118	269	25	1951	216	1951	14	35	32	25	0	1951	76	1951	72	1951	459	1951	126
Sunnybrook & Women's College HSC	2264	71	84	10	165	6	2264	62	2264	5	5	10	1	0	2264	1	2264	67	2264	185	2264	88
Sault Ste. Marie P.H.L.	393	47	38	3	88	0	326	14	300	0	3	0	0	0	300	0	294	5	10	0	0	0
Timmins P.H.L.	336	57	6	1	64	0	272	6	272	0	7	3	0	0	272	0	265	1	15	0	0	0
St. Joseph's - London	3997	3	0	501	504	3	3865	352	1305	4	6	20	15	0	1305	29	1305	43	936	152	727	19
London P.H.L.	3639	315	171	61	547	12	3602	320	2482	4	22	16	0	0	2482	18	2397	32	148	0	0	0
Orillia P.H.L.	1021	66	44	21	131	1	1021	127	708	2	2	11	0	0	708	1	695	10	33	0	0	0
Thunder Bay P.H.L.	389	29	38	8	75	0	305	13	296	1	1	11	0	0	295	4	280	7	25	0	0	0
Sudbury P.H.L.	782	47	13	0	60	0	727	30	703	3	4	1	0	0	703	3	665	9	65	0	0	0
Hamilton P.H.L.	3323	231	154	31	416	6	3234	130	2575	10	14	32	0	0	2575	18	2531	36	111	0	0	0
Peterborough P.H.L.	992	44	56	21	121	3	989	47	766	2	4	2	0	0	766	0	757	8	12	0	0	0
<b>Province de l'Ontario</b>	<b>50684</b>	<b>2045</b>	<b>1376</b>	<b>2373</b>	<b>5794</b>	<b>172</b>	<b>49370</b>	<b>3344</b>	<b>25398</b>	<b>63</b>	<b>189</b>	<b>228</b>	<b>50</b>	<b>0</b>	<b>24839</b>	<b>221</b>	<b>24820</b>	<b>439</b>	<b>7071</b>	<b>996</b>	<b>5890</b>	<b>280</b>
Manitoba	9005	308	64	724	1096	20	8655	539	3743	3	13	59	12	0	3743	37	2352	73	3743	402	2386	115
Regina	7743	1422	112	153	1687	61	7743	503	9676	4	60	168	35	0	7743	112	7743	129	7743	1359	7743	227
Saskatoon	5770	0	0	827	827	22	5770	417	5770	2	7	22	13	48	5770	37	5770	96	5770	341	5770	69
Province de la Saskatchewan	13513	1422	112	980	2514	83	13513	920	15446	6	67	190	48	48	13513	149	13513	225	13513	1700	13513	296
Province de l'Alberta	32104	3586	786	2052	6424	209	25886	0	25886	26	222	487	230	0	25886	361	25886	686	25886	3799	25886	1227
<b>Prairies</b>	<b>54622</b>	<b>5316</b>	<b>962</b>	<b>3756</b>	<b>10034</b>	<b>312</b>	<b>48054</b>	<b>1459</b>	<b>45075</b>	<b>35</b>	<b>302</b>	<b>736</b>	<b>290</b>	<b>48</b>	<b>43142</b>	<b>547</b>	<b>41751</b>	<b>984</b>	<b>43142</b>	<b>5901</b>	<b>41785</b>	<b>1638</b>
<b>Colombie-Britannique</b>	<b>23136</b>	<b>3098</b>	<b>1371</b>	<b>1603</b>	<b>6072</b>	<b>195</b>	<b>23099</b>	<b>1466</b>	<b>9362</b>	<b>13</b>	<b>67</b>	<b>290</b>	<b>100</b>	<b>0</b>	<b>9362</b>	<b>132</b>	<b>9362</b>	<b>67</b>	<b>7017</b>	<b>1398</b>	<b>7017</b>	<b>425</b>
Yukon	320	54	12	29	95	0	320	18	N.D.	N.D.	N.D.	N.D.	N.D.	N.D.	N.D.	N.D.	N.D.	N.D.	N.D.	N.D.	N.D.	N.D.
Territoires du Nord-Ouest	715	172	2	0	174	1	711	0	711	2	0	27	4	0	711	21	711	6	711	119	711	46
Nunavut	89	20	0	0	20	0	89	0	89	2	0	2	0	0	89	12	88	0	89	23	88	8
<b>Territoires</b>	<b>1124</b>	<b>246</b>	<b>14</b>	<b>29</b>	<b>289</b>	<b>1</b>	<b>1120</b>	<b>18</b>	<b>800</b>	<b>4</b>	<b>0</b>	<b>29</b>	<b>4</b>	<b>0</b>	<b>800</b>	<b>33</b>	<b>799</b>	<b>6</b>	<b>800</b>	<b>142</b>	<b>799</b>	<b>54</b>
<b>CANADA</b>	<b>244252</b>	<b>11156</b>	<b>3807</b>	<b>27861</b>	<b>42825</b>	<b>1312</b>	<b>229002</b>	<b>16866</b>	<b>109585</b>	<b>191</b>	<b>816</b>	<b>1697</b>	<b>534</b>	<b>48</b>	<b>107223</b>	<b>1717</b>	<b>104906</b>	<b>2150</b>	<b>65960</b>	<b>9144</b>	<b>79140</b>	<b>3284</b>

Les échantillons du Yukon (Yn), des Territoires du Nord-Ouest (T.N.-O.) et du Nunavut (Nt) sont envoyés à des laboratoires de référence dans d'autres provinces. Les résultats soumis reflètent les données des spécimens des provinces et territoires suivants : Yn, T.N.-O. et Nt. □ Certains délais quant à la soumission des rapports peuvent affecter les données de façon rétrospective. Par conséquent, en raison des retards des rapports, la somme des totaux hebdomadaires ne correspond pas au total cumulatif.

Figure 1 : Nombre de tests de laboratoire positifs pour les autres virus respiratoires, par semaine de surveillance, Canada, 2018-19

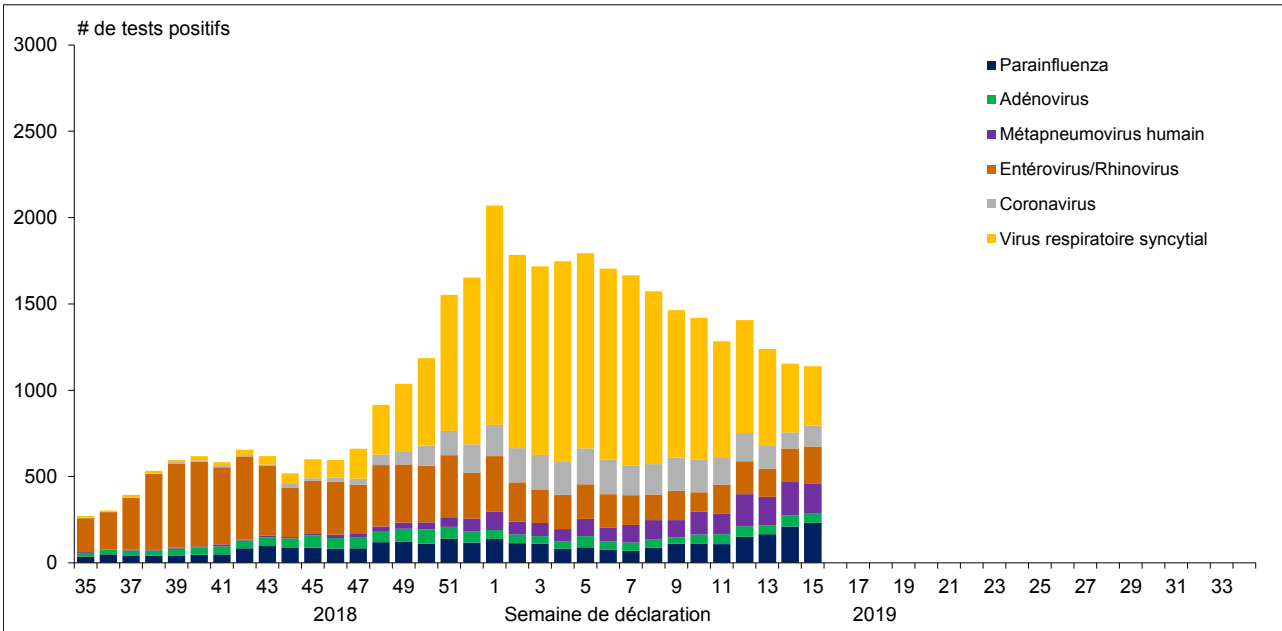


Figure 2 : Détection du virus grippal au Canada, spécimens positifs (%) par région et par semaine de déclaration

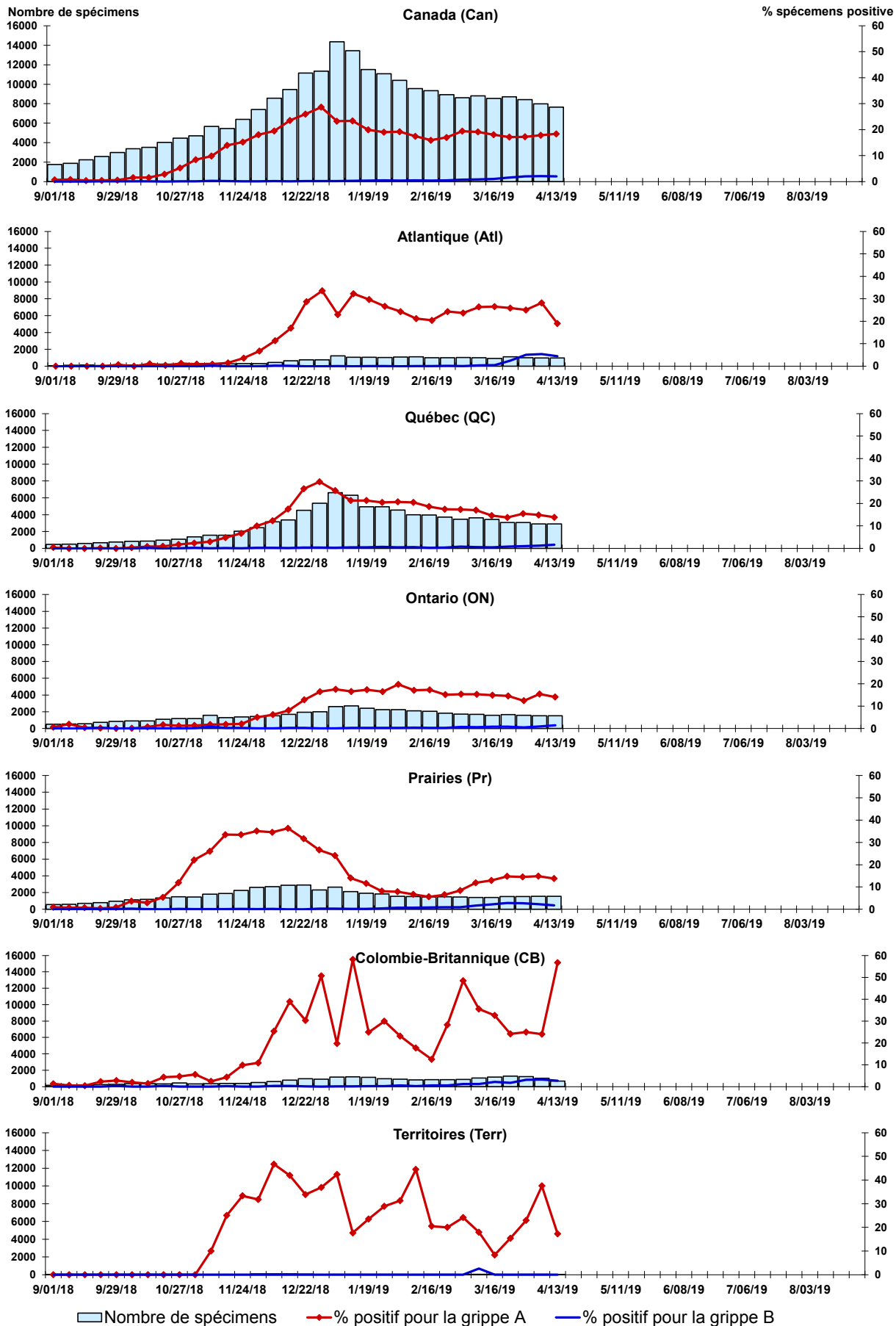


Figure 3 : Détection du virus respiratoire syncytial (VRS) au Canada, spécimens positifs (%) par région et par semaine de déclaration

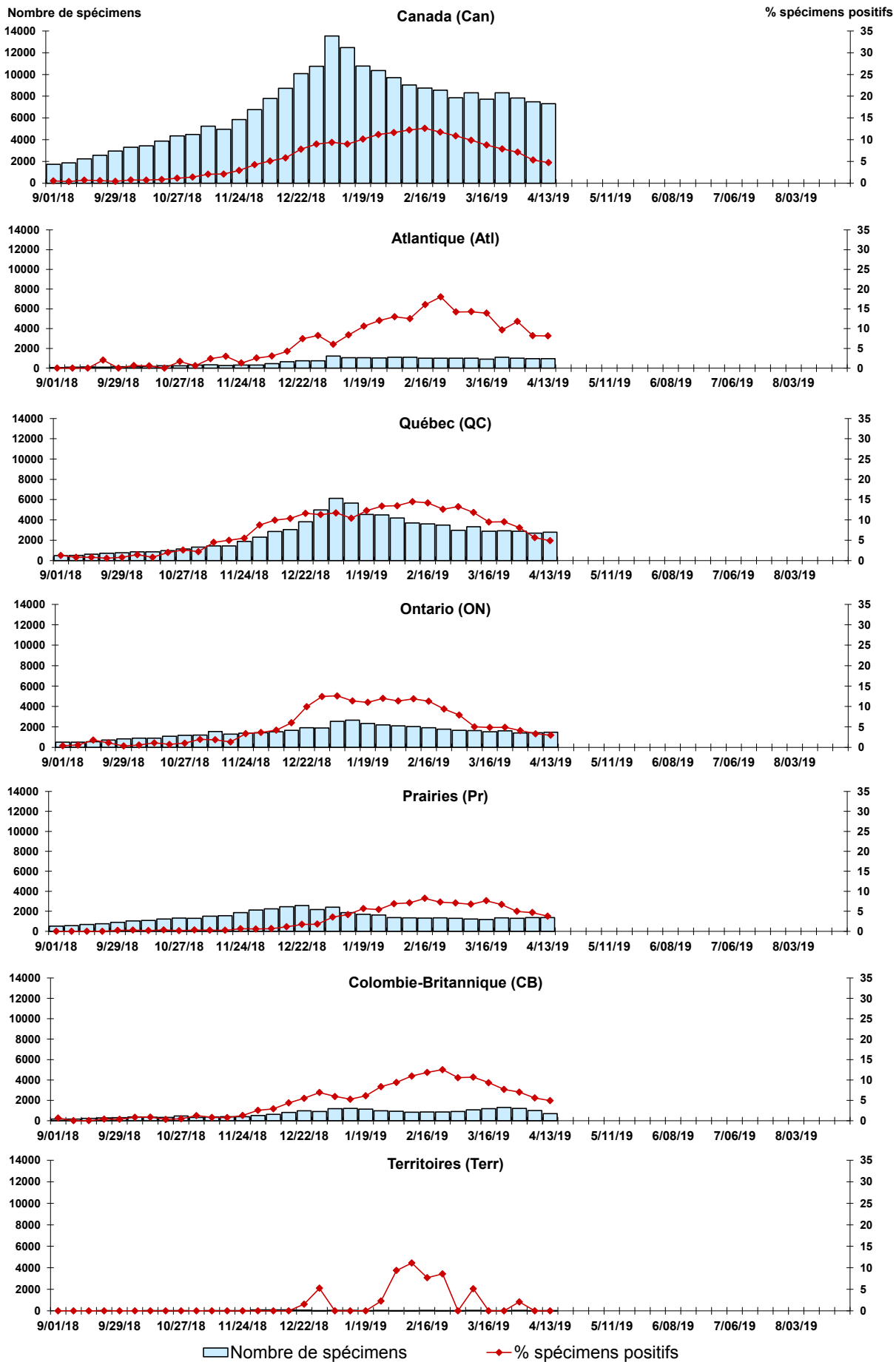


Figure 4 : Détection du virus parainfluenza (PIV) au Canada, spécimens positifs (%) par région et par semaine de déclaration

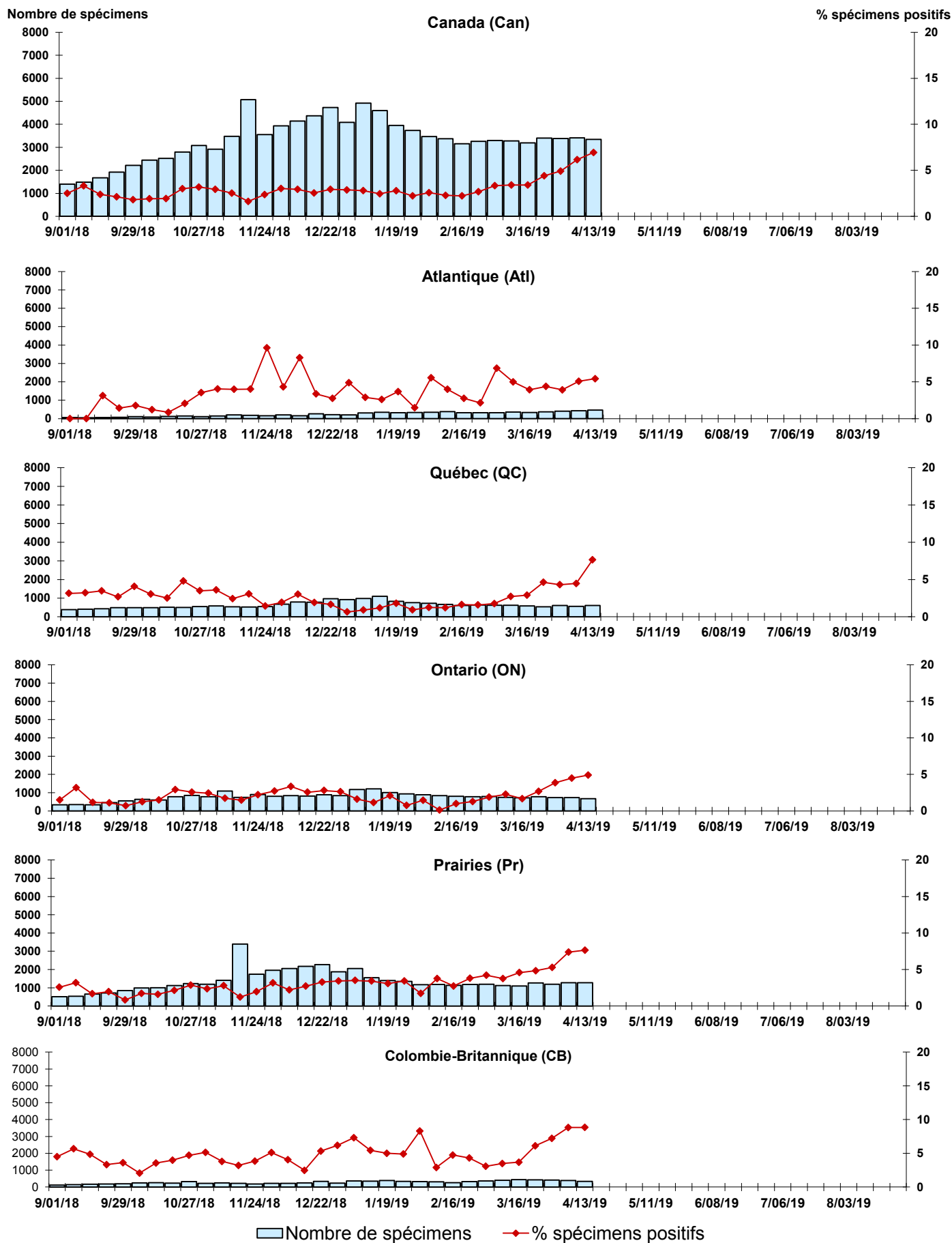


Figure 5 : Détection du virus adénovirus au Canada, spécimens positifs (%) par région et par semaine de déclaration

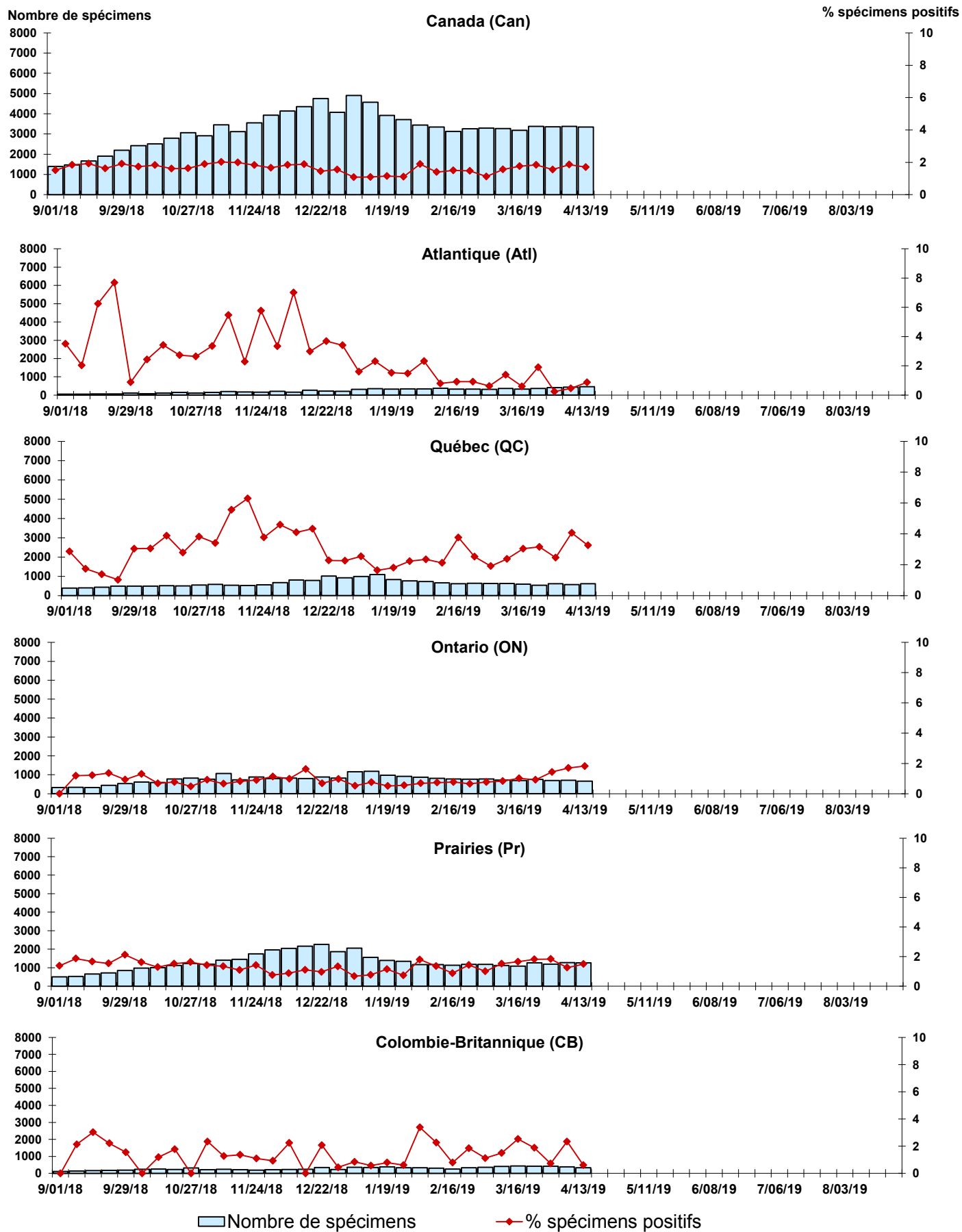


Figure 6 : Détection de métapneumovirus (MPVh) au Canada, spécimens positifs (%) par région et par semaine de déclaration

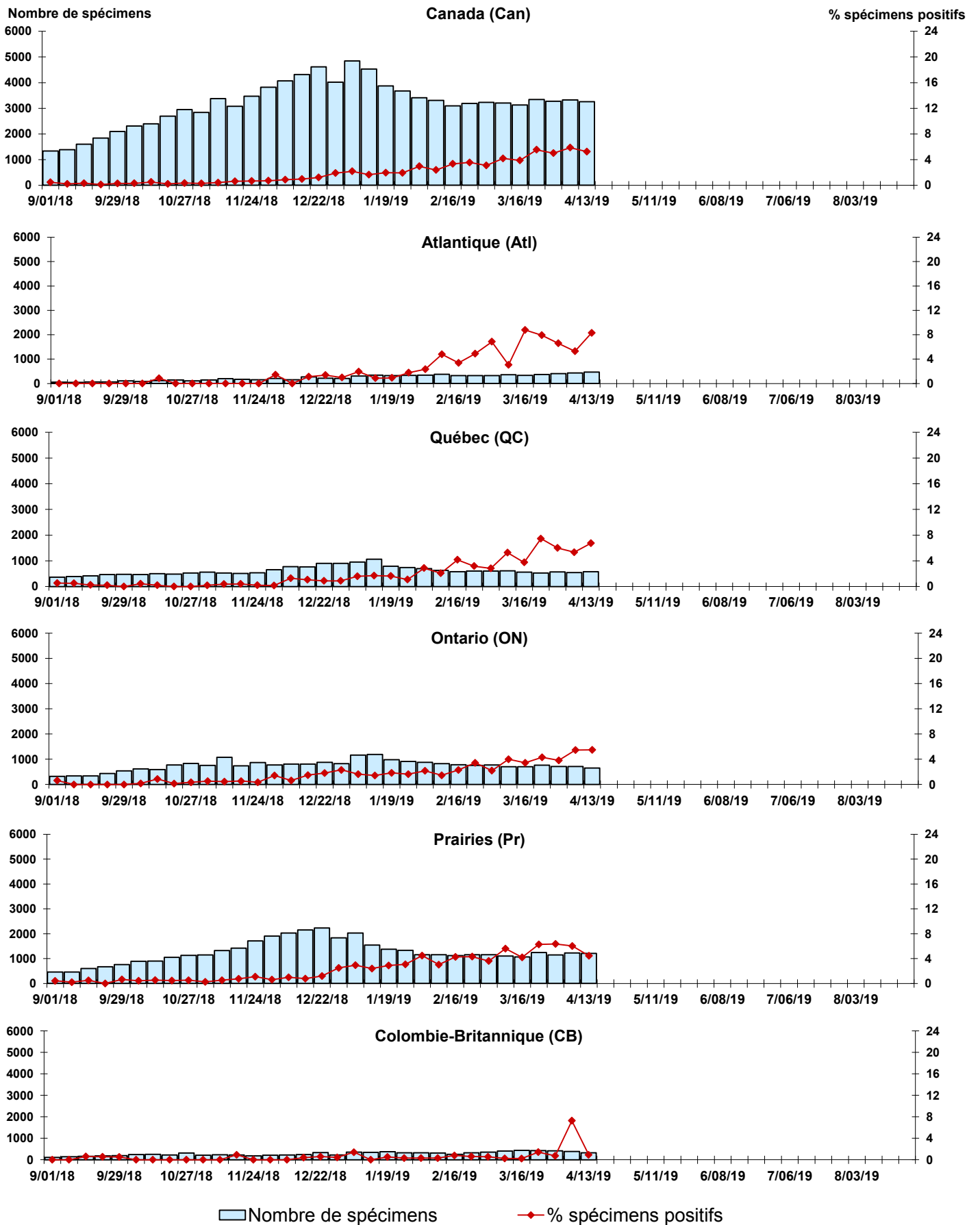




Figure 7 : Détection du virus entérovirus/rhinovirus (entéro/rhino) au Canada, spécimens positifs (%) par région et par semaine de déclaration

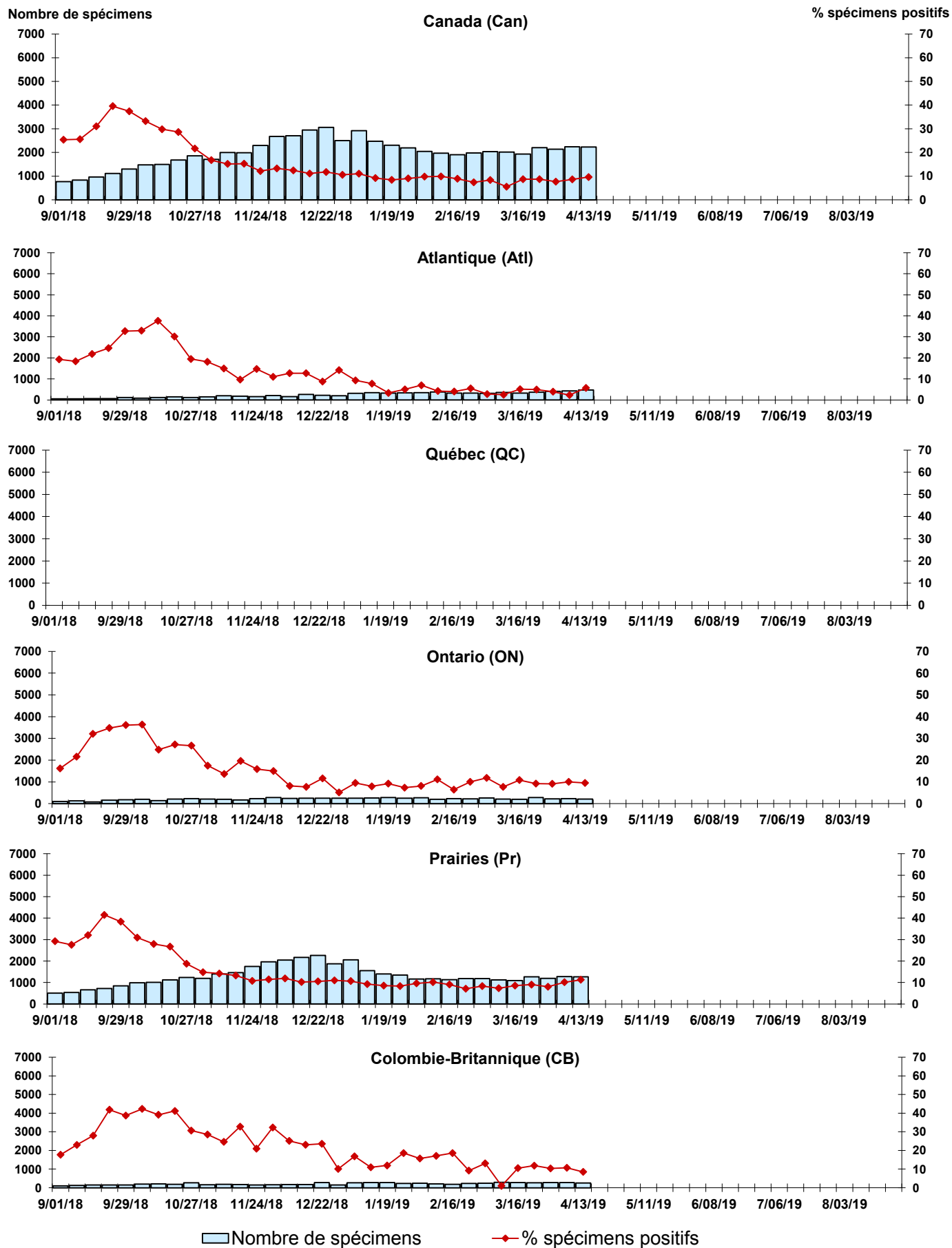
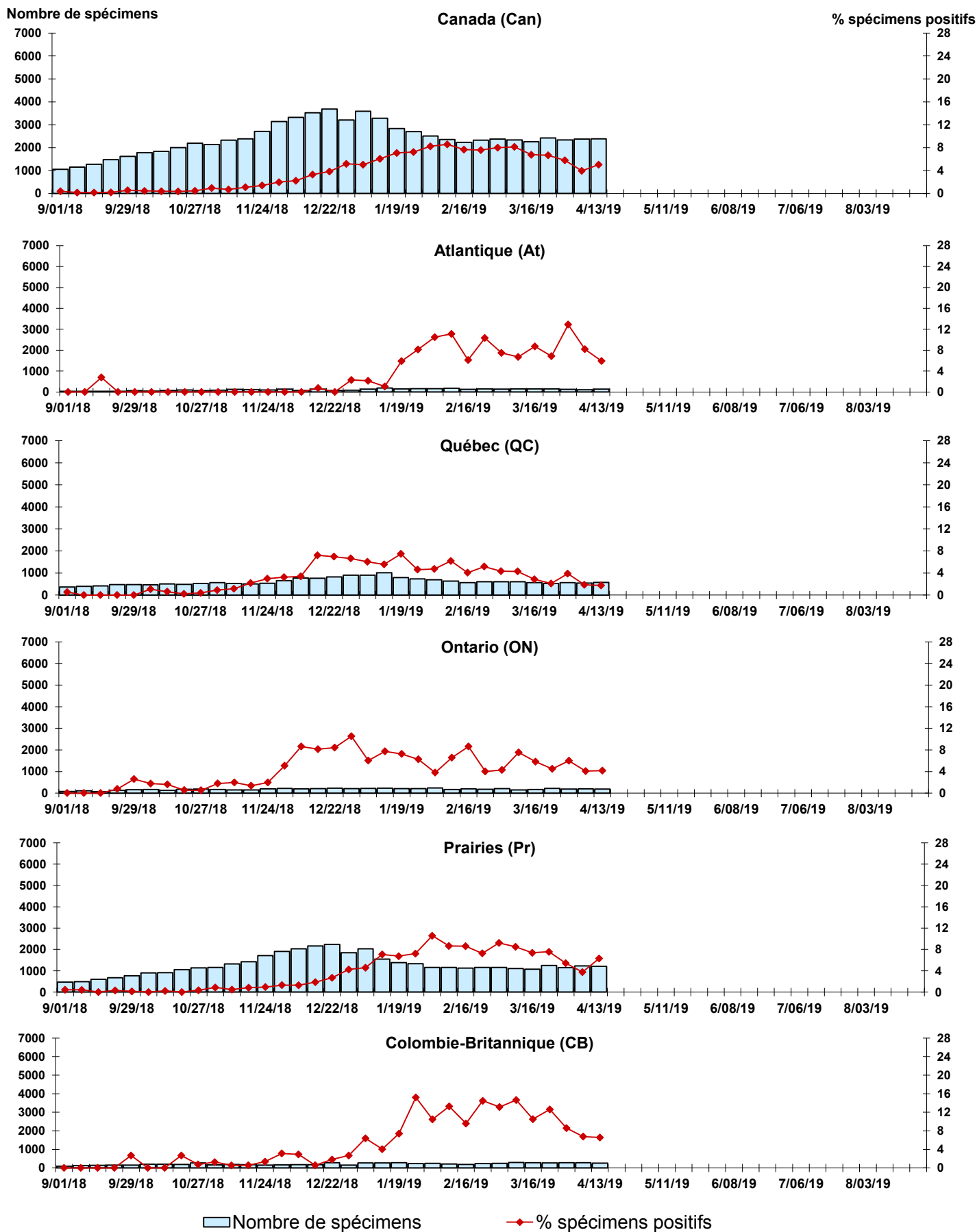


Figure 8 : Détection du virus coronavirus (coron) au Canada, spécimens positifs (%) par région et par semaine de déclaration



## Abbreviations:

A(H1N1)pdm09: Virus de la grippe A(H1N1)pdm09

A(H3): Virus de la grippe A(H3N2)

A(non sous-typé): Virus de la grippe A (non sous-typé)

Adéno: Adénovirus

CHEO: Centre hospitalier pour enfants de l'est de l'Ontario

Coron: Coronavirus

Entéro: Entérovirus

HSC: Health Sciences Centre

MPVh: métapneumovirus humain

N.D.: non disponible

P.H.L.: Public Health Laboratory

P.H.O.L.: Public Health Ontario Laboratory

PIV: virus parainfluenza

Rhino: Rhinovirus

UHN: University Health Network

VRS: virus respiratoire syncytial

## Notes:

Les échantillons du Yukon (Yn), des Territoires du Nord-Ouest (T.N.-O.) et du Nunavut (Nt) sont envoyés à des laboratoires de référence dans d'autres provinces. Les résultats rapportés pour les territoires reflètent le nombre des spécimens identifiés comme provenant du Yn, T.N.-O. et Nt.

Certains délais quant à la soumission des rapports peuvent affecter les données de façon rétrospective. Par conséquent, en raison des retards des rapports, la somme des totaux hebdomadaires ne correspond pas au total cumulatif.