

Détection de virus des voies respiratoires au Canada

Rapport de virus des voies respiratoires, semaine 21 - se terminant le 25 mai 2019

Le programme de Surveillance et détection de virus des voies respiratoires recueille des données à partir de certains laboratoires au Canada sur le nombre de tests effectués et le nombre de tests qui s'avèrent positifs pour l'influenza et d'autres virus respiratoires. Les données sont présentées sur une base hebdomadaire toute l'année à la Centre de l'immunisation et des maladies respiratoires infectieuses (CIMRI), Agence de la santé publique du Canada. Ces données sont également résumées dans le rapport hebdomadaire Surveillance de l'influenza.

Tableau 1 : Détection/isolement de virus des voies respiratoires pour la semaine se terminant le 25 mai 2019 (Code hebdomadaire 201921)

Laboratoire rapporteur	Grippe Test	A(H1N1)pdm09 Positive	A(H3) Positive	A(non sous-typé) Positive	Grippe A Positive Total	Grippe B Positive Total	VRS Test	VRS Positive	PIV Test	PIV 1 Positive	PIV 2 Positive	PIV 3 Positive	PIV 4 Positive	Autre PIV Positive	Adéno Test	Adéno Positive	MPVh Test	MPVh Positive	Entéro/Rhino Test	Entéro/Rhino Positive	Coron Test	Coron Positive
Terre-Neuve	71	0	0	2	2	0	71	2	71	0	0	5	0	0	71	1	71	6	71	5	N.D.	N.D.
Île-du-Prince-Édouard	5	0	0	0	0	0	5	1	0	0	0	0	0	0	0	0	0	0	0	0	0	0
Nouvelle-Écosse	51	0	0	1	1	2	51	5	5	0	0	1	0	0	5	0	5	0	5	0	5	0
Nouveau-Brunswick	201	0	1	14	15	18	201	9	90	0	0	11	0	0	90	1	90	2	90	12	90	1
Atlantique	328	0	1	17	18	20	328	17	166	0	0	17	0	0	166	2	166	8	166	17	95	1
Région Nord-Est	77	0	0	3	3	2	53	4	0	0	0	0	0	0	0	0	0	0	N.D.	N.D.	0	0
Québec-Chaudière-Appalaches	151	0	0	3	3	5	167	6	78	0	0	9	0	0	76	2	63	2	N.D.	N.D.	63	2
Centre-du-Québec	187	0	0	7	7	6	152	4	0	0	0	0	0	0	0	0	0	0	N.D.	N.D.	0	0
Montréal-Laval	684	0	0	20	20	30	672	9	400	5	0	26	0	0	400	5	394	11	N.D.	N.D.	394	0
Ouest du Québec	157	0	0	5	5	15	123	4	0	0	0	0	0	0	0	0	0	0	N.D.	N.D.	0	0
Montérégie	83	0	0	5	5	1	81	1	0	0	0	0	0	0	0	0	0	0	N.D.	N.D.	0	0
Province de Québec	1339	0	0	43	43	59	1248	28	478	5	0	35	0	0	476	7	457	13	N.D.	N.D.	457	2
Ottawa P.H.L.	3	0	0	0	0	0	3	0	3	0	0	0	0	0	3	0	1	0	2	0	0	0
CHEO - Ottawa	138	0	0	9	9	2	138	4	138	0	0	1	0	0	17	1	17	0	17	5	17	0
Kingston P.H.L.	9	0	0	0	0	0	9	0	7	0	0	0	0	0	7	0	7	0	0	0	0	0
UHN / Mount Sinai Hospital	210	0	0	2	2	0	210	5	12	0	0	0	0	0	0	0	0	0	N.D.	N.D.	N.D.	N.D.
P.H.O.L. - Toronto	338	2	8	1	11	10	338	6	293	0	0	19	0	0	293	1	290	9	3	0	0	0
Sick Kids Hospital - Toronto	39	0	0	0	0	2	39	1	39	0	0	1	0	0	39	0	39	0	39	14	39	0
Sunnybrook & Women's College HSC	51	1	0	0	1	0	51	0	51	3	0	4	0	0	51	0	51	2	51	2	51	1
Sault Ste. Marie P.H.L.	4	0	0	0	0	0	4	0	4	0	0	0	0	0	4	0	4	0	0	0	0	0
Timmins P.H.L.	3	0	1	0	1	0	2	0	2	0	0	0	0	0	2	0	2	0	0	0	0	0
St. Joseph's - London	71	0	0	2	2	1	71	2	26	0	0	2	0	0	26	0	26	0	12	2	12	0
London P.H.L.	68	0	4	0	4	3	68	5	49	0	0	3	0	0	49	0	42	1	7	0	0	0
Orillia P.H.L.	27	0	2	0	2	0	27	0	17	0	0	0	0	0	17	0	17	0	0	0	0	0
Thunder Bay P.H.L.	1	0	0	0	0	0	1	0	1	0	0	0	0	0	1	0	1	0	0	0	0	0
Sudbury P.H.L.	16	0	0	0	0	0	16	1	14	1	0	1	0	0	14	0	14	0	0	0	0	0
Hamilton P.H.L.	63	0	3	0	3	0	63	1	53	0	0	6	0	0	53	0	52	1	1	0	0	0
Peterborough P.H.L.	17	0	0	0	0	0	17	0	11	0	0	0	0	0	11	0	9	0	2	0	0	0
Province de l'Ontario	1058	3	18	14	35	18	1057	25	720	4	0	37	0	0	587	2	572	13	134	23	119	1
Manitoba	146	1	3	1	5	6	128	8	71	1	1	16	0	0	71	0	58	2	71	22	58	0
Regina	68	0	1	3	4	1	68	1	68	0	0	7	0	0	68	3	68	5	68	20	68	1
Saskatoon	102	0	0	1	1	4	102	1	102	1	0	3	1	0	102	3	102	5	102	18	102	2
Province de la Saskatchewan	170	0	1	4	5	5	170	2	170	1	0	10	1	0	170	6	170	10	170	38	170	3
Province de l'Alberta	624	3	49	9	61	13	544	0	544	5	2	51	2	0	544	8	544	29	544	71	544	8
Prairies	940	4	53	14	71	24	842	10	785	7	3	77	3	0	785	14	772	41	785	131	772	11
Colombie-Britannique	291	0	6	5	11	3	291	3	171	0	2	13	1	0	171	5	171	0	129	34	129	8
Yukon	3	0	0	0	0	0	3	0	N.D.	N.D.	N.D.	N.D.	N.D.	N.D.	N.D.	N.D.	N.D.	N.D.	N.D.	N.D.	N.D.	N.D.
Territoires du Nord-Ouest	7	0	2	0	2	0	7	0	7	0	0	0	0	0	7	0	7	0	7	0	7	0
Nunavut	2	0	0	0	0	0	2	0	2	0	0	1	0	0	2	1	2	0	2	1	2	0
Territoires	12	0	2	0	2	0	12	0	9	0	0	1	0	0	9	1	9	0	9	1	9	0
CANADA	3968	7	80	93	180	124	3778	83	2329	16	5	180	4	0	2194	31	2147	75	1223	206	1581	23

Les échantillons du Yukon (Yn), des Territoires du Nord-Ouest (T.N.-O.) et du Nunavut (Nt) sont envoyés à des laboratoires de référence dans d'autres provinces. Les résultats soumis reflètent les données des spécimens des provinces et territoires suivants : Yn, T.N.-O. et Nt. □

Certains délais quant à la soumission des rapports peuvent affecter les données de façon rétrospective.

Tableau 2 : Détection/isolement de virus des voies respiratoires pour la période du 26 août 2018 - 25 mai 2019 (Code hebdomadaire 201835-201921)

Laboratoire rapporteur	Grippe Test	A(H1N1) pdm09 Positive	A(H3) Positive	A(non sous-typé) Positive	Grippe A Positive Total	Grippe B Positive Total	VRS Test	VRS Positive	PIV Test	PIV 1 Positive	PIV 2 Positive	PIV 3 Positive	PIV 4 Positive	Autre PIV Positive	Adéno Test	Adéno Positive	MPVh Test	MPVh Positive	Entéro/Rhino Test	Entéro/Rhino Positive	Coron Test	Coron Positive
Terre-Neuve	5038	1	0	1030	1031	4	5038	480	5038	9	58	168	0	0	5038	39	5038	207	5038	322	N.D.	N.D.
Île-du-Prince-Édouard	1249	221	56	1	278	2	1247	140	84	1	0	2	3	0	79	5	79	3	79	22	79	3
Nouvelle-Écosse	4006	0	0	785	785	21	4015	398	532	0	4	29	2	0	532	1	532	8	532	66	532	11
Nouveau-Brunswick	14071	240	37	2588	2865	340	14070	1223	3573	0	18	119	41	0	3573	125	3573	146	3573	390	3573	175
Atlantique	24364	462	93	4404	4959	367	24370	2241	9227	10	80	318	46	0	9222	170	9222	364	9222	800	4184	189
Région Nord-Est	9278	0	0	1583	1583	58	7293	696	0	0	0	0	0	0	0	0	0	0	N.D.	N.D.	0	0
Québec-Chaudière-Appalaches	15945	0	0	3137	3137	75	16209	1577	3091	8	32	73	9	0	3194	106	2596	47	N.D.	N.D.	2422	31
Centre-du-Québec	18488	0	0	3646	3646	209	14883	1588	0	0	0	0	0	0	36	0	0	0	N.D.	N.D.	0	0
Montréal-Laval	40641	0	0	4637	4637	306	39393	2984	21139	91	152	397	39	0	21139	601	20739	472	N.D.	N.D.	20688	723
Ouest du Québec	12882	0	0	2694	2694	163	11790	1404	0	0	0	0	0	0	0	0	0	0	N.D.	N.D.	0	0
Montérégie	8959	0	0	1386	1387	46	8547	678	0	0	0	0	0	0	0	0	0	0	N.D.	N.D.	0	0
Province de Québec	106193	0	0	17083	17084	857	98115	8927	24230	99	184	470	48	0	24369	707	23335	519	N.D.	N.D.	23110	754
Ottawa P.H.L.	949	91	70	22	183	4	944	88	543	0	3	8	0	0	543	1	517	9	31	0	0	0
CHEO - Ottawa	8093	0	0	858	858	36	8092	926	993	4	10	22	6	0	873	28	872	17	865	210	844	39
Kingston P.H.L.	971	67	71	12	150	14	971	62	689	0	4	18	0	0	689	1	654	7	100	0	0	0
UHN / Mount Sinai Hospital	11779	5	15	745	765	52	11779	482	638	1	9	10	3	0	0	0	583	7	N.D.	N.D.	N.D.	N.D.
P.H.O.L. - Toronto	13895	885	707	97	1689	75	13459	538	10970	20	61	117	0	0	10971	54	10654	169	505	0	0	0
Sick Kids Hospital - Toronto	2685	112	45	122	279	37	2269	221	2269	21	37	58	26	0	2269	82	2269	98	2269	538	2269	135
Sunnybrook & Women's College HSC	2630	73	100	11	184	6	2630	62	2630	10	5	25	1	0	2630	1	2630	84	2630	201	2630	98
Sault Ste. Marie P.H.L.	434	47	40	3	90	0	366	17	337	0	3	2	0	0	337	0	331	5	10	0	0	0
Timmins P.H.L.	387	60	10	1	71	0	316	12	314	0	7	5	0	0	314	0	307	1	18	0	0	0
St. Joseph's - London	4633	3	0	530	533	6	4505	361	1552	5	6	39	15	0	1552	31	1552	51	1107	170	854	21
London P.H.L.	4072	320	204	59	583	18	4034	333	2833	5	23	42	0	0	2833	19	2725	42	196	0	0	0
Orillia P.H.L.	1235	67	75	23	165	2	1235	128	881	2	2	21	0	0	881	1	868	16	37	0	0	0
Thunder Bay P.H.L.	446	32	45	8	85	0	352	18	339	1	1	15	0	0	338	4	323	9	26	0	0	0
Sudbury P.H.L.	896	48	22	0	70	0	834	33	808	4	4	7	0	0	808	3	760	13	76	0	0	0
Hamilton P.H.L.	3933	234	223	33	490	14	3835	136	3082	12	15	66	0	0	3082	23	3030	48	155	0	0	0
Peterborough P.H.L.	1134	44	78	22	144	3	1130	49	885	3	4	6	0	0	885	0	873	12	15	0	0	0
Province de l'Ontario	58172	2088	1705	2546	6339	267	56751	3466	29763	88	194	461	51	0	29005	248	28948	588	8258	1130	6822	303
Manitoba	10496	328	120	727	1175	63	9985	610	4545	6	19	130	12	0	4545	45	2835	83	4545	529	2869	129
Regina	8420	1433	150	158	1741	80	8420	546	10353	4	64	213	35	0	8420	129	8420	172	8420	1472	8420	295
Saskatoon	6304	0	0	881	881	41	6304	441	6304	3	7	41	14	48	6304	53	6304	134	6304	421	6304	95
Province de la Saskatchewan	14724	1433	150	1039	2622	121	14724	987	16657	7	71	254	49	48	14724	182	14724	306	14724	1893	14724	390
Province de l'Alberta	36899	3640	1260	2199	7099	326	30023	0	30023	49	234	904	246	0	30023	441	30023	892	30023	4393	30023	1352
Prairies	62119	5401	1530	3965	10896	510	54732	1597	51225	62	324	1288	307	48	49292	668	47582	1281	49292	6815	47616	1871
Colombie-Britannique	25852	3155	1558	1595	6308	234	25815	1567	10941	16	70	406	104	0	10941	153	10941	78	8328	1641	8328	488
Yukon	371	65	15	35	115	0	371	18	N.D.	N.D.	N.D.	N.D.	N.D.	N.D.	N.D.	N.D.	N.D.	N.D.	N.D.	N.D.	N.D.	N.D.
Territoires du Nord-Ouest	779	175	6	0	181	2	774	0	774	4	0	29	4	0	774	26	774	8	774	130	774	47
Nunavut	116	20	0	0	20	0	116	0	116	4	0	4	0	0	116	18	115	0	116	30	115	9
Territoires	1266	260	21	35	316	2	1261	18	890	8	0	33	4	0	890	44	889	8	890	160	889	56
CANADA	277966	11366	4907	29628	45902	2237	261044	17816	126276	283	852	2976	560	48	123719	1990	120917	2838	75990	10546	90949	3661

Les échantillons du Yukon (Yn), des Territoires du Nord-Ouest (T.N.-O.) et du Nunavut (Nt) sont envoyés à des laboratoires de référence dans d'autres provinces. Les résultats soumis reflètent les données des spécimens des provinces et territoires suivants : Yn, T.N.-O. et Nt. □

Certains délais quant à la soumission des rapports peuvent affecter les données de façon rétrospective. Par conséquent, en raison des retards des rapports, la somme des totaux hebdomadaires ne correspond pas au total cumulatif.

Figure 1 : Nombre de tests de laboratoire positifs pour les autres virus respiratoires, par semaine de surveillance, Canada, 2018-19

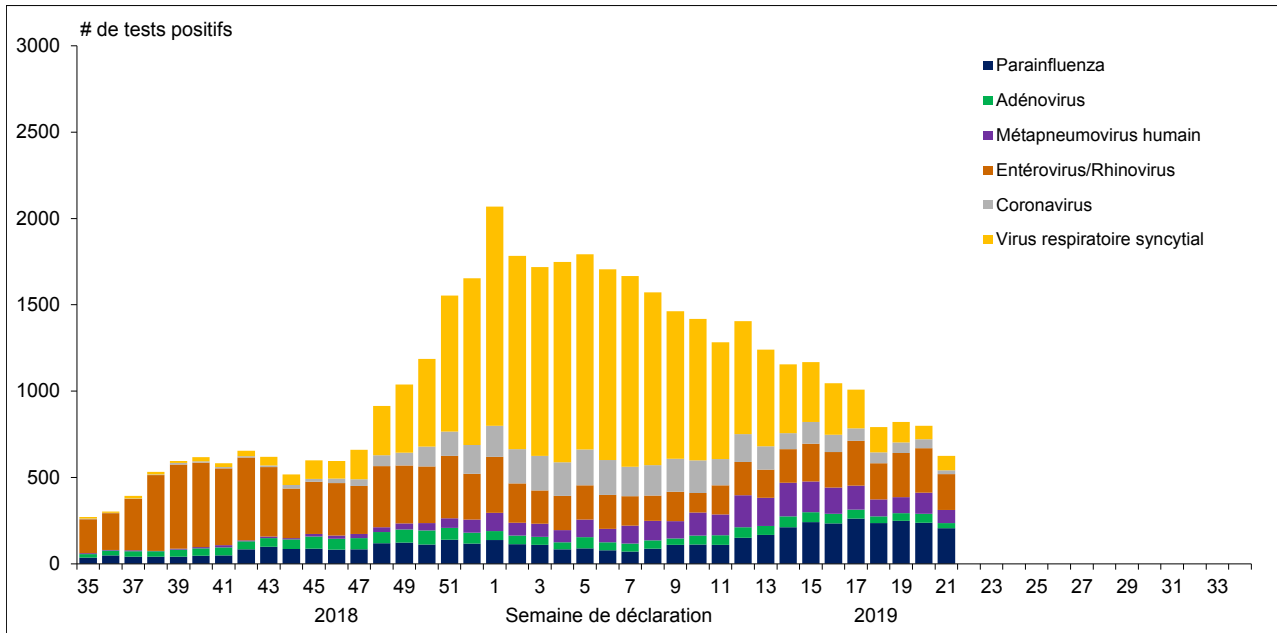


Figure 2 : Détection du virus grippal au Canada, spécimens positifs (%) par région et par semaine de déclaration

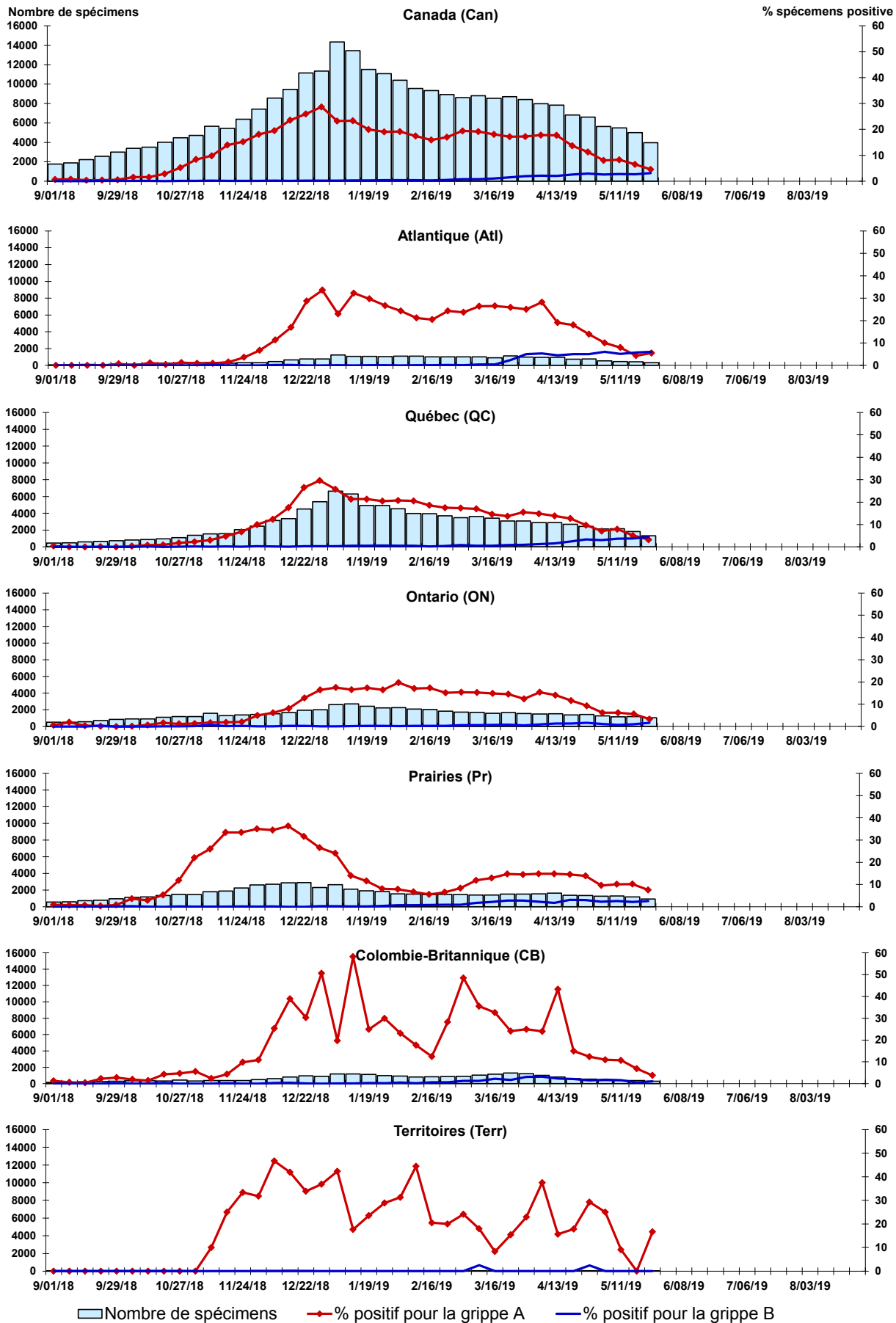


Figure 3 : Détection du virus respiratoire syncytial (VRS) au Canada, spécimens positifs (%) par région et par semaine de déclaration

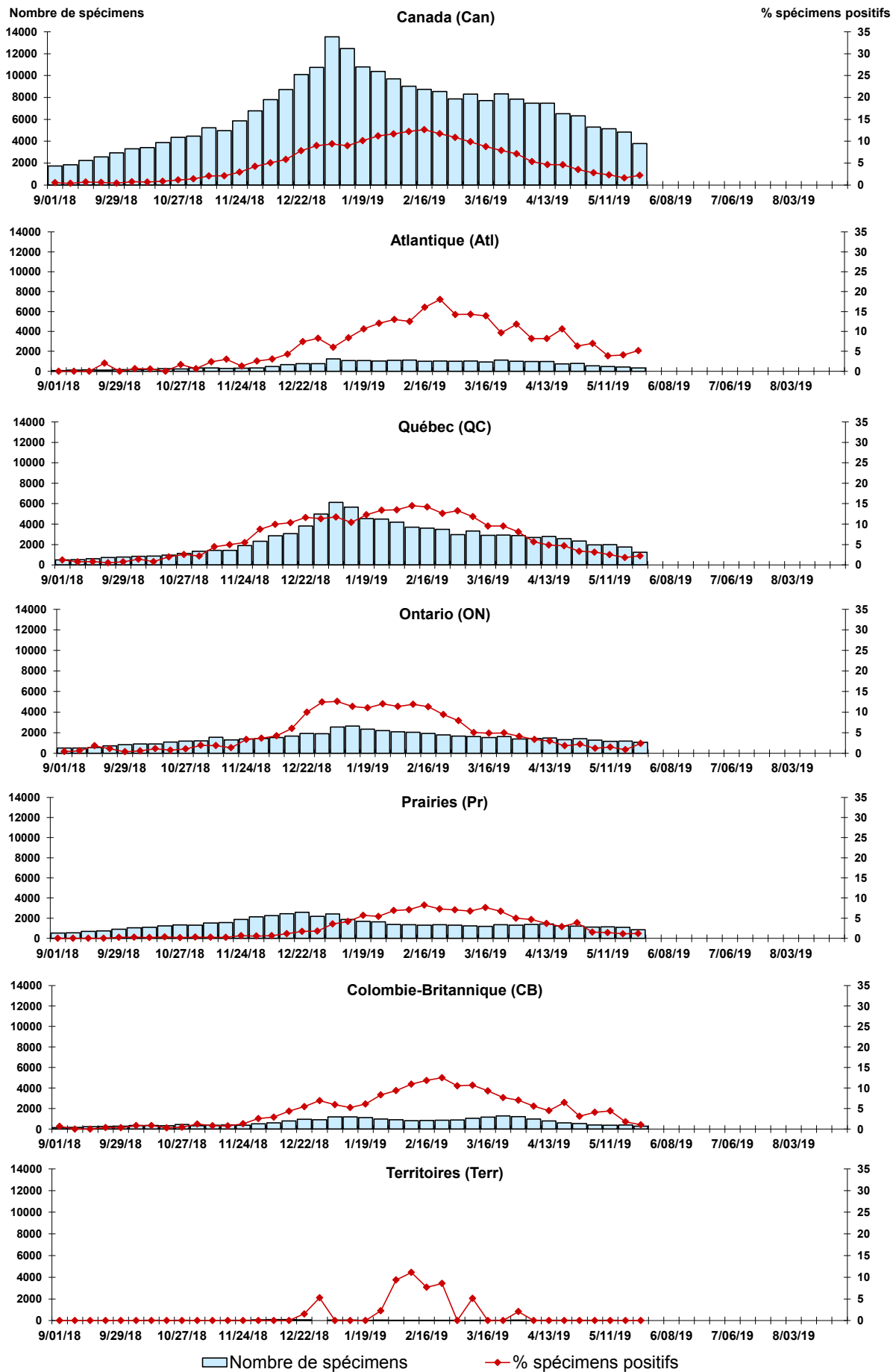


Figure 4 : Détection du virus parainfluenza (PIV) au Canada, spécimens positifs (%) par région et par semaine de déclaration

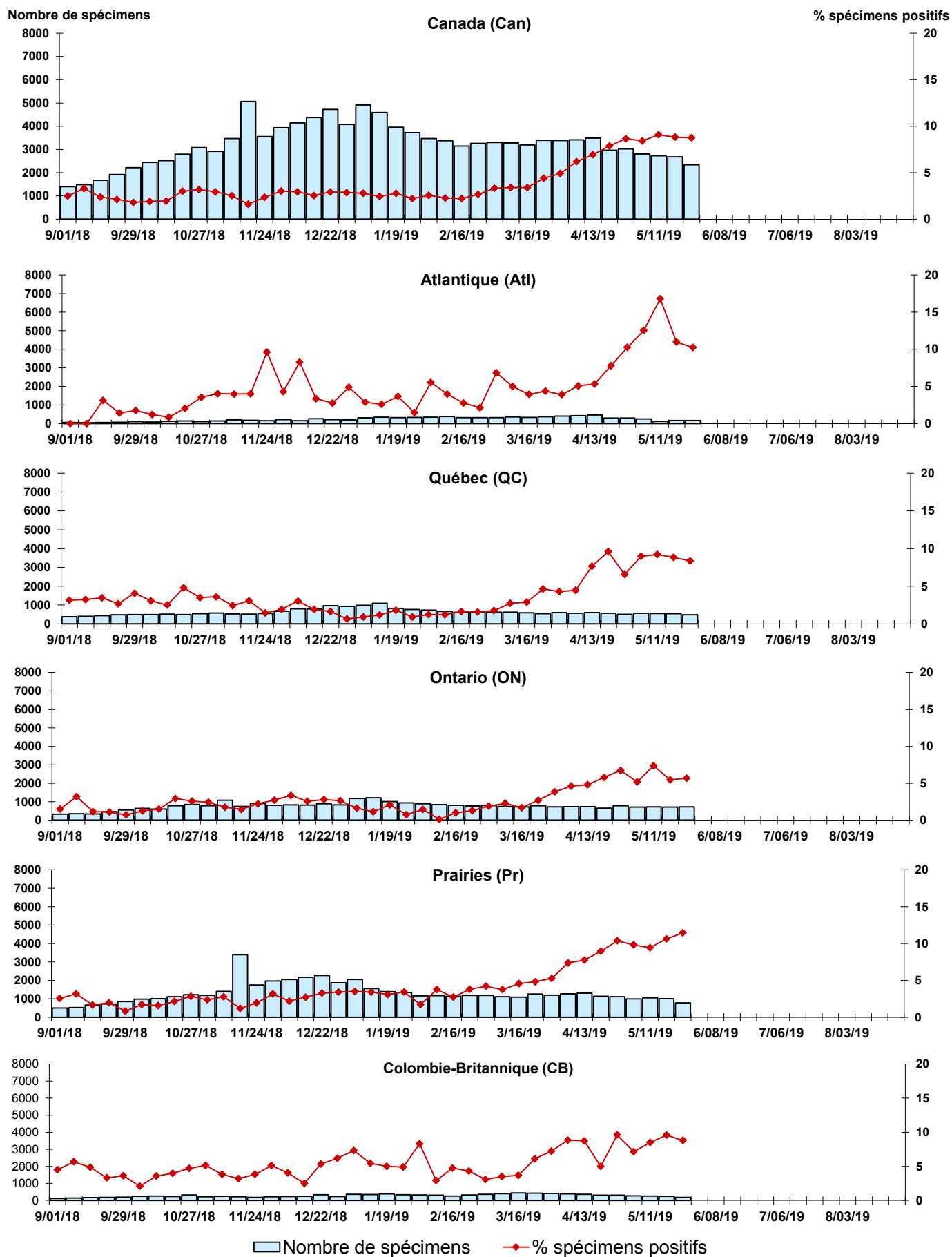


Figure 5 : Détection du virus adénovirus au Canada, spécimens positifs (%) par région et par semaine de déclaration

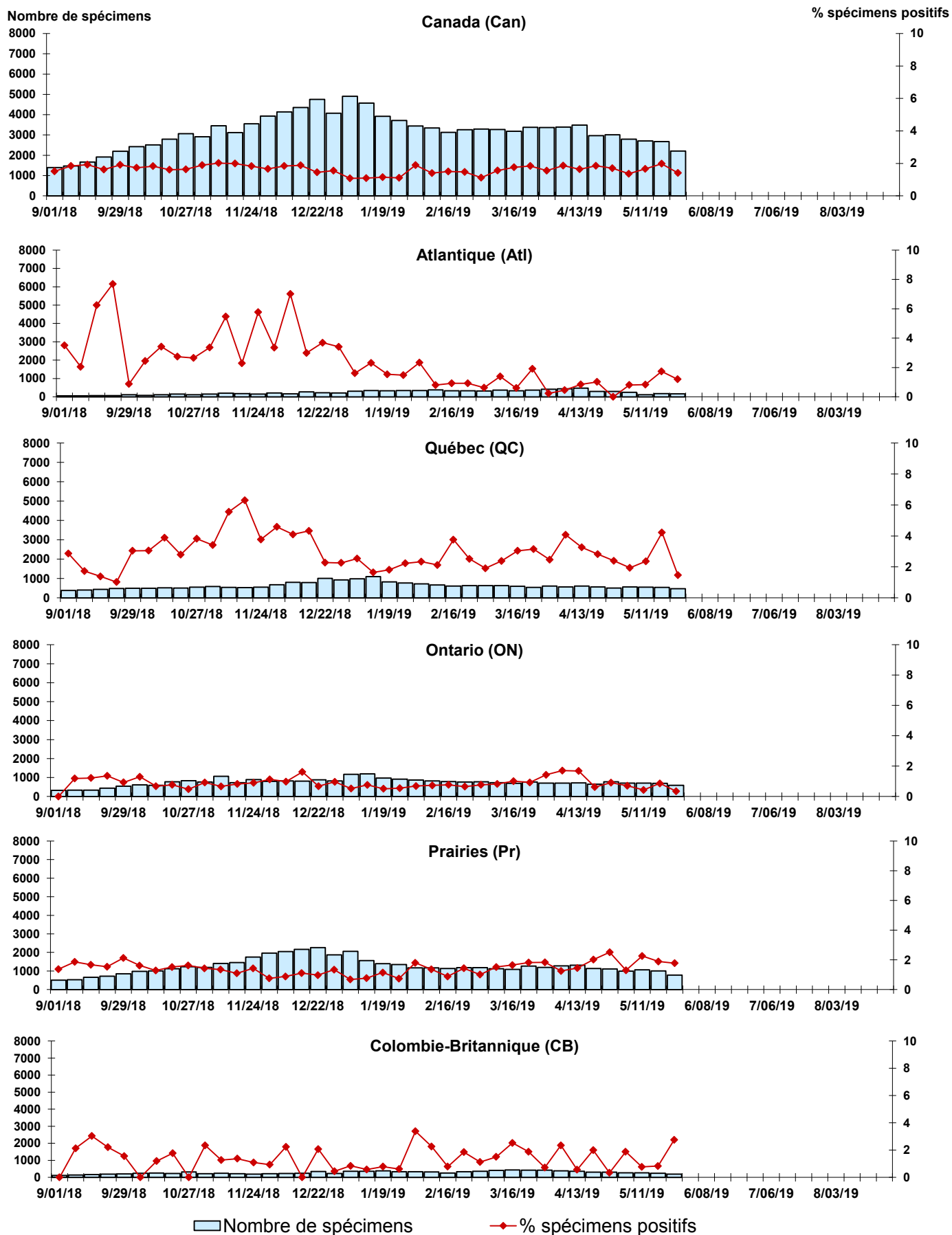


Figure 6 : Détection de métapneumovirus (MPVh) au Canada, spécimens positifs (%) par région et par semaine de déclaration

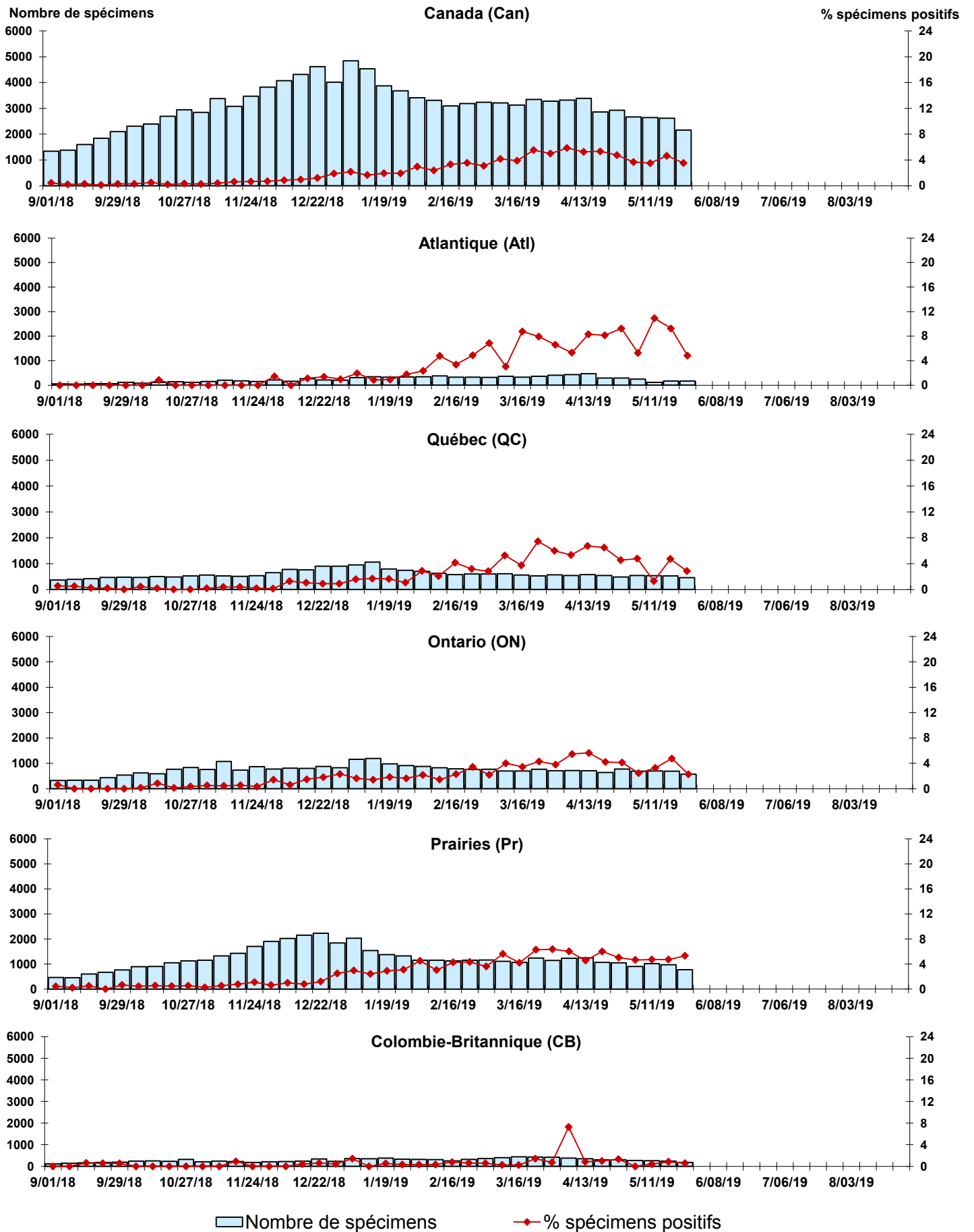


Figure 7 : Détection du virus entérovirus/rhinovirus (entéro/rhino) au Canada, spécimens positifs (%) par région et par semaine de déclaratic

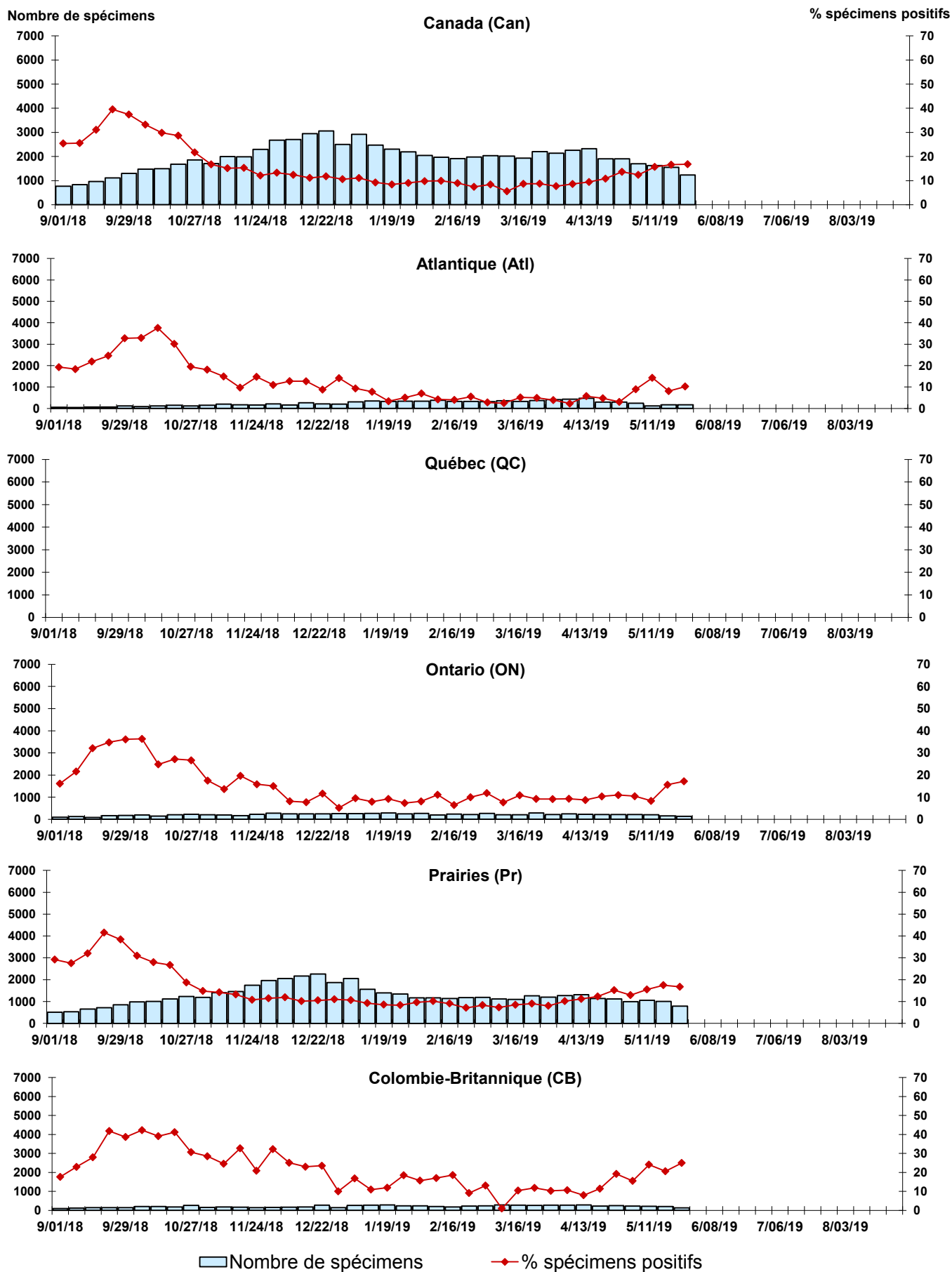
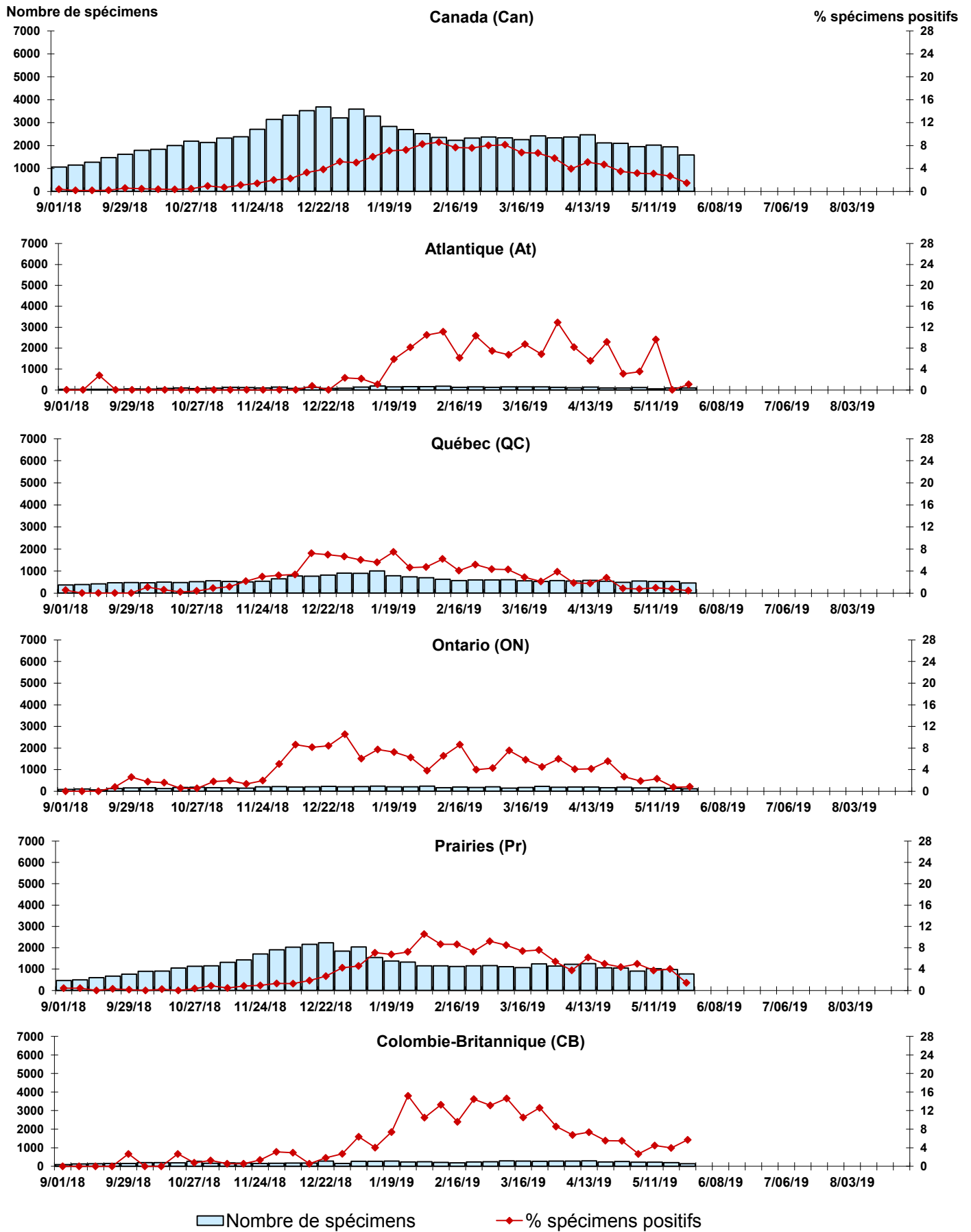


Figure 8 : Détection du virus coronavirus (coron) au Canada, spécimens positifs (%) par région et par semaine de déclaration



Abbreviations:

A(H1N1)pdm09: Virus de la grippe A(H1N1)pdm09

A(H3): Virus de la grippe A(H3N2)

A(non sous-typé): Virus de la grippe A (non sous-typé)

Adéno: Adénovirus

CHEO: Centre hospitalier pour enfants de l'est de l'Ontario

Coron: Coronavirus

Entéro: Entérovirus

HSC: Health Sciences Centre

MPVh: métapneumovirus humain

N.D.: non disponible

P.H.L.: Public Health Laboratory

P.H.O.L.: Public Health Ontario Laboratory

PIV: virus parainfluenza

Rhino: Rhinovirus

UHN: University Health Network

VRS: virus respiratoire syncytial

Notes:

Les échantillons du Yukon (Yn), des Territoires du Nord-Ouest (T.N.-O.) et du Nunavut (Nt) sont envoyés à des laboratoires de référence dans d'autres provinces. Les résultats rapportés pour les territoires reflètent le nombre des spécimens identifiés comme provenant du Yn, T.N.-O. et Nt.

Certains délais quant à la soumission des rapports peuvent affecter les données de façon rétrospective. Par conséquent, en raison des retards des rapports, la somme des totaux hebdomadaires ne correspond pas au total cumulatif.