

Détection de virus des voies respiratoires au Canada

Rapport de virus des voies respiratoires, semaine 13 - se terminant le 28 mars 2020

Le programme de Surveillance et détection de virus des voies respiratoires recueille des données à partir de certains laboratoires au Canada sur le nombre de tests effectués et le nombre de tests qui s'avèrent positifs pour l'influenza et d'autres virus respiratoires. Les données sont présentées sur une base hebdomadaire toute l'année à la Centre de l'immunisation et des maladies respiratoires infectieuses (CIMRI), Agence de la santé publique du Canada. Ces données sont également résumées dans le rapport hebdomadaire Surveillance de l'influenza.

Le nombre de détections du coronavirus indiqué dans ce Rapport de virus des voies respiratoires correspond uniquement aux coronavirus humains saisonniers, pas au nouveau coronavirus (SARS-CoV2) à l'origine de la COVID-19. Vous trouverez de plus amples renseignements sur la COVID-19 en cliquant sur ce lien : [Maladie à coronavirus \(COVID-19\) : Mise à jour sur l'écllosion.](#)

Tableau 1 : Détection/isolement de virus des voies respiratoires pour la semaine se terminant le 28 mars 2020 (Code hebdomadaire 202013)

Laboratoire rapporteur	Grippe Test	A(H1N1)pdm09 Positive	A(H3) Positive	A(non sous-typé) Positive	Grippe A Positive Total	Grippe B Positive Total	VRS Test	VRS Positive	PIV Test	PIV 1 Positive	PIV 2 Positive	PIV 3 Positive	PIV 4 Positive	Autre PIV Positive	Adéno Test	Adéno Positive	MPVh Test	MPVh Positive	Entéro/Rhino Test	Entéro/Rhino Positive	Coron Test	Coron Positive
Terre-Neuve	1269	0	0	24	24	40	1269	16	1269	3	0	3	0	0	1269	11	1269	31	1269	14	N.A.	N.A.
Île-du-Prince-Édouard	68	0	0	9	9	2	68	9	0	0	0	0	0	0	0	0	0	0	0	0	0	0
Nouvelle-Écosse	966	0	0	22	22	28	966	103	8	0	0	0	0	0	8	0	4	0	8	0	8	0
Nouveau-Brunswick	407	0	0	11	11	13	407	15	32	0	0	0	1	0	32	0	32	0	32	2	1706	42
Atlantique	2710	0	0	66	66	83	2710	143	1309	3	0	3	1	0	1309	11	1305	31	1309	16	1714	42
Région Nord-Est	208	0	0	11	11	0	192	18	0	0	0	0	0	0	0	0	0	0	N.A.	N.A.	0	0
Québec-Chaudière-Appalaches	30	0	0	0	0	0	30	3	0	0	0	0	0	0	0	0	0	0	N.A.	N.A.	0	0
Centre-du-Québec	211	0	0	1	1	0	172	7	0	0	0	0	0	0	0	0	0	0	N.A.	N.A.	0	0
Montréal-Laval	636	0	0	14	14	3	636	18	69	0	0	1	0	0	69	0	69	2	N.A.	N.A.	69	0
Ouest du Québec	187	0	0	4	4	0	144	7	0	0	0	0	0	0	0	0	0	0	N.A.	N.A.	0	0
Montérégie	7	0	0	0	0	0	7	0	0	0	0	0	0	0	0	0	0	0	N.A.	N.A.	0	0
Province de Québec	1279	0	0	30	30	3	1181	53	69	0	0	1	0	0	69	0	69	2	N.A.	N.A.	69	0
P.H.O.L. - Ottawa	93	0	0	0	0	0	93	6	93	0	0	0	0	0	93	0	92	9	93	3	92	0
CHEO - Ottawa	391	0	0	1	1	15	391	18	27	1	0	1	0	0	27	0	27	1	27	1	27	4
P.H.O.L. - Kingston	57	0	1	2	3	2	52	4	52	0	0	0	0	0	52	0	52	4	52	1	52	0
UHN / Mount Sinai Hospital	0	0	0	0	0	0	0	0	0	0	0	0	0	0	0	0	0	0	0	0	N.A.	N.A.
P.H.O.L. - Toronto	683	5	3	0	8	2	678	7	678	0	0	0	0	0	678	5	666	47	678	33	666	0
Sick Kids Hospital - Toronto	0	0	0	0	0	0	0	0	0	0	0	0	0	0	0	0	0	0	0	0	0	0
Sunnybrook & Women's College HSC	0	0	0	0	0	0	0	0	0	0	0	0	0	0	0	0	0	0	0	0	0	0
P.H.O.L. - Sault Ste. Marie	7	1	0	0	1	0	7	0	7	0	0	0	0	0	7	0	7	0	7	1	7	0
P.H.O.L. - Timmins	21	0	0	0	0	1	21	4	21	0	0	0	0	0	21	0	21	1	21	0	21	0
St. Joseph's - London	306	0	0	2	2	2	306	8	76	0	0	0	0	0	76	1	76	2	24	3	24	0
P.H.O.L. - London	232	1	1	0	2	4	232	11	232	0	0	0	0	0	232	1	230	17	232	13	230	0
P.H.O.L. - Orillia	38	0	0	0	0	0	26	0	26	0	0	0	0	0	26	0	25	2	26	0	25	0
P.H.O.L. - Thunder Bay	24	1	2	0	3	0	24	3	24	0	0	0	0	0	24	1	24	3	24	2	24	0
P.H.O.L. - Sudbury	14	0	0	0	0	0	13	2	13	0	0	0	0	0	13	0	13	1	13	0	13	0
P.H.O.L. - Hamilton	147	0	3	0	3	0	147	1	147	0	0	0	0	0	147	0	147	10	147	10	147	0
P.H.O.L. - Peterborough	44	3	0	0	3	0	43	2	43	0	0	0	0	0	43	0	43	1	43	0	43	0
St. Joseph's - Hamilton	2919	0	0	21	21	37	2919	42	2919	3	0	2	0	0	2919	12	2919	68	2919	145	0	0
Province de l'Ontario	4976	11	10	26	47	63	4952	108	4358	4	0	3	0	0	4358	20	4342	166	4306	212	1371	4
Manitoba	0	0	0	0	0	0	0	0	0	0	0	0	0	0	0	0	0	0	0	0	0	0
Regina	487	0	0	8	8	1	487	56	8	0	0	0	0	0	8	0	8	0	8	2	8	0
Saskatoon	0	0	0	0	0	0	0	0	0	0	0	0	0	0	0	0	0	0	0	0	0	0
Saskatchewan	487	0	0	8	8	1	487	56	8	0	0	0	0	0	8	0	8	0	8	2	8	0
Alberta	2622	19	5	0	24	23	2622	0	2622	6	3	4	8	0	2622	28	2622	101	2622	154	2622	114
Prairies	3109	19	5	8	32	24	3109	56	2630	6	3	4	8	0	2630	28	2630	101	2630	156	2630	114
Province de la Colombie-Britannique	8208	0	0	53	89	74	8201	162	1747	1	0	0	0	10	1747	7	1747	51	1704	86	146	9
Yukon	890	0	0	3	3	6	890	4	N.A.	N.A.	N.A.	N.A.	N.A.	N.A.	N.A.	N.A.	N.A.	N.A.	N.A.	N.A.	N.A.	N.A.
Territoires du Nord-Ouest	67	3	2	0	5	8	67	0	67	1	0	1	0	0	67	0	67	1	67	4	67	4
Nunavut	60	0	0	1	1	5	60	4	60	3	0	0	0	0	60	0	60	3	60	7	3	0
Territoires	1017	3	2	4	9	19	1017	8	127	4	0	1	0	0	127	0	127	4	127	11	70	4
CANADA	21299	33	17	187	273	266	21170	530	10240	18	3	12	9	10	10240	66	10220	355	10076	481	6000	173

Les échantillons du Yukon (Yn), des Territoires du Nord-Ouest (T.N.-O.) et du Nunavut (Nt) sont envoyés à des laboratoires de référence dans d'autres provinces. Les résultats soumis reflètent les données des spécimens des provinces et territoires suivants : Yn, T.N.-O. et Nt.

Les résultats de la Colombie-Britannique comprennent des spécimens provenant des sites suivants: BC Children's and Women's Hospital, Children's and Women's Hospital Laboratory, Fraser Health Medical Microbiology Laboratory, Island Health, Providence Health Care, Powell River Hospital, St. Paul's Hospital, Vancouver General Hospital, Victoria General Hospital, Victoria Coastal Health, BCCDC Public Health Laboratory, Interior Health Authority sites et Northern Health Authority sites.

Certains délais quant à la soumission des rapports peuvent affecter les données de façon rétrospective.

Pour la Colombie-Britannique, seuls les chiffres des échantillons de grippe A sous-typés sont inclus dans le nombre hebdomadaire de détections de la grippe ainsi, la somme des résultats positifs pour A (H1N1) pdm09, A (H3) et A (UnS) peut ne pas correspondre à la somme des résultats positifs pour la grippe A totale.

Tableau 2 : Détection/isolement de virus des voies respiratoires pour la période du 25 août 2019 - 28 mars 2020 (Code hebdomadaire 201935-202013)

Laboratoire rapporteur	Grippe Test	A(H1N1)pdm09 Positive	A(H3) Positive	A(non sous-typé) Positive	Grippe A Positive Total	Grippe B Positive Total	VRS Test	VRS Positive	PIV Test	PIV 1 Positive	PIV 2 Positive	PIV 3 Positive	PIV 4 Positive	Autre PIV Positive	Adéno Test	Adéno Positive	MPVh Test	MPVh Positive	Entéro/Rhino Test	Entéro/Rhino Positive	Coron Test	Coron Positive
Terre-Neuve	5564	8	33	159	200	491	5564	291	5564	137	1	9	0	0	5564	102	5564	143	5564	332	N.A.	N.A.
Île-du-Prince-Édouard	1100	0	0	144	144	78	1100	140	47	1	0	0	1	0	47	0	45	0	47	16	47	1
Nouvelle-Écosse	4315	3	2	190	195	238	4405	550	507	13	1	3	5	0	541	10	537	11	541	76	551	14
Nouveau-Brunswick	11087	60	29	956	1045	1292	11028	1072	2221	50	6	0	13	0	2221	62	2221	16	2221	284	3895	111
Atlantique	22066	71	64	1449	1584	2099	22097	2053	8339	201	8	12	19	0	8373	174	8367	170	8373	708	4493	126
Région Nord-Est	8563	0	0	1125	1125	1322	7307	632	0	0	0	0	0	0	0	0	0	0	N.A.	N.A.	0	0
Québec-Chaudière-Appalaches	13861	0	0	1899	1899	1828	13687	1317	2602	31	4	3	14	0	2654	79	2058	22	N.A.	N.A.	2004	34
Centre-du-Québec	18479	0	0	2908	2908	2395	14835	1366	0	0	0	0	0	0	0	0	0	0	N.A.	N.A.	0	0
Montréal-Laval	36757	0	0	4018	4018	2411	35600	2378	16558	144	4	34	13	0	16558	513	16095	270	N.A.	N.A.	16405	260
Ouest du Québec	12076	0	0	1744	1744	1278	11247	1085	0	0	0	0	0	0	0	0	0	0	N.A.	N.A.	0	0
Montérégie	8504	0	0	1133	1133	791	8276	610	0	0	0	0	0	0	0	0	0	0	N.A.	N.A.	0	0
Province de Québec	98240	0	0	12827	12827	10025	90952	7388	19160	175	8	37	27	0	19212	592	18153	292	N.A.	N.A.	18409	294
P.H.O.L. - Ottawa	1289	108	60	2	170	71	1280	77	1255	2	0	0	0	0	1255	15	1242	44	1099	72	1085	0
CHEO - Ottawa	7828	1	0	650	651	405	7828	666	830	17	0	5	10	5	830	17	830	20	833	155	821	27
P.H.O.L. - Kingston	868	62	23	4	89	20	848	60	844	1	0	0	0	0	844	16	835	49	675	59	662	0
UHN / Mount Sinai Hospital	11085	9	0	651	660	218	11085	348	540	7	2	10	2	0	0	0	538	10	0	0	N.A.	N.A.
P.H.O.L. - Toronto	14107	1345	144	36	1525	355	13648	399	13569	34	0	3	0	0	13569	145	13355	384	11025	744	10791	0
Sick Kids Hospital - Toronto	2078	103	13	99	215	167	1607	203	1607	26	5	5	27	0	1607	41	1607	38	1607	327	1607	75
Sunnybrook & Women's College HSC	1611	0	0	124	124	24	1611	47	1611	8	0	9	0	0	1352	5	1471	21	1471	51	120	0
P.H.O.L. - Sault Ste. Marie	362	19	0	0	19	8	362	21	362	1	0	0	0	0	362	4	360	20	311	14	309	0
P.H.O.L. - Timmins	333	65	3	2	70	12	302	21	304	0	0	0	0	0	304	0	301	22	276	4	271	0
St. Joseph's - London	3779	0	0	237	237	113	3779	330	1232	19	4	3	14	0	1232	23	1232	33	638	106	617	19
P.H.O.L. - London	3813	309	112	4	425	142	3784	235	3770	8	0	0	0	0	3770	44	3733	145	3314	274	3265	0
P.H.O.L. - Orillia	1268	81	31	3	115	32	1256	82	1253	4	0	0	0	0	1253	8	1248	39	1062	68	1055	0
P.H.O.L. - Thunder Bay	542	80	16	8	104	43	540	32	540	0	0	1	0	0	540	11	529	29	492	32	480	0
P.H.O.L. - Sudbury	547	29	14	4	47	15	541	43	541	0	0	1	0	0	541	9	531	11	469	22	458	0
P.H.O.L. - Hamilton	3799	286	39	9	334	117	3685	153	3666	10	1	0	0	0	3666	67	3647	121	3071	304	3048	0
P.H.O.L. - Peterborough	981	66	4	1	71	10	977	31	976	3	0	0	0	0	975	9	971	43	721	60	714	0
St. Joseph's - Hamilton	15776	0	0	1612	1612	802	15776	1200	15776	114	6	24	0	0	15776	253	15776	401	15776	1112	0	0
Province de l'Ontario	70066	2563	459	3446	6468	2554	68909	3948	48676	254	18	61	53	5	47876	667	48206	1430	42840	3404	25303	121
Manitoba	13753	174	134	1329	1637	883	13360	868	3393	45	8	4	8	0	3393	55	2365	44	3393	478	2365	76
Regina	11040	43	26	1187	1256	662	11049	990	4485	148	11	6	27	0	4485	79	4408	184	4485	772	4485	144
Saskatoon	4455	0	0	318	318	235	4455	182	4519	98	12	6	7	0	4519	66	4522	27	4519	530	4519	45
Saskatchewan	15495	43	26	1505	1574	897	15504	1172	9004	246	23	12	34	0	9004	145	8930	211	9004	1302	9004	189
Alberta	41524	1721	1285	1346	4352	3403	34088	0	34088	477	84	87	231	0	34088	533	34088	1341	34088	4476	34088	1362
Prairies	70772	1938	1445	4180	7563	5183	62952	2040	46485	768	115	103	273	0	46485	733	45383	1596	46485	6256	45457	1627
Province de la Colombie-Britannique	53514	276	243	1846	4072	2552	53158	2595	10805	182	55	37	46	59	10802	123	10737	600	10163	1567	6326	283
Yukon	4186	4	8	55	70	35	4186	18	N.A.	N.A.	N.A.	N.A.	N.A.	N.A.	N.A.	N.A.	N.A.	N.A.	N.A.	N.A.	N.A.	N.A.
Territoires du Nord-Ouest	1195	87	19	1	107	186	1184	0	1184	14	2	12	13	0	1184	18	1184	82	1184	162	1184	71
Nunavut	521	5	14	41	60	49	518	27	518	21	3	1	4	0	518	17	518	7	518	96	135	8
Territoires	5902	96	41	97	237	270	5888	45	1702	35	5	13	17	0	1702	35	1702	89	1702	258	1319	79
CANADA	320560	4944	2252	23845	32751	22683	303956	18069	135167	1615	209	263	435	64	134450	2324	132548	4177	109563	12193	101307	2530

Les échantillons du Yukon (Yn), des Territoires du Nord-Ouest (T.N.-O.) et du Nunavut (Ni) sont envoyés à des laboratoires de référence dans d'autres provinces. Les résultats soumis reflètent les données des spécimens des provinces et territoires suivants : Yn, T.N.-O. et Ni.

Certains délais quant à la soumission des rapports peuvent affecter les données de façon rétrospective. Par conséquent, en raison des retards des rapports, la somme des totaux hebdomadaires ne correspond pas au total cumulatif.

Les résultats de la Colombie-Britannique comprennent des spécimens provenant des sites suivants: BC Children's and Women's Hospital, Children's and Women's Hospital Laboratory, Fraser Health Medical Microbiology Laboratory, Island Health, Providence Health Care, Powell River Hospital, St. Paul's Hospital, Vancouver General Hospital, Victoria General Hospital, Victoria Coastal Health, BCCDC Public Health Laboratory, Interior Health Authority sites et Northern Health Authority sites.

Pour la Colombie-Britannique, seuls les chiffres des échantillons de grippe A sous-typés sont inclus dans le nombre hebdomadaire de détections de la grippe ainsi, la somme des résultats positifs pour A (H1N1) pdm09, A (H3) et A (JnS) peut ne pas correspondre à la somme des résultats positifs pour la grippe A totale.

Figure 1 : Nombre de tests de laboratoire positifs pour les autres virus respiratoires, par semaine de surveillance, Canada, 2019-2020

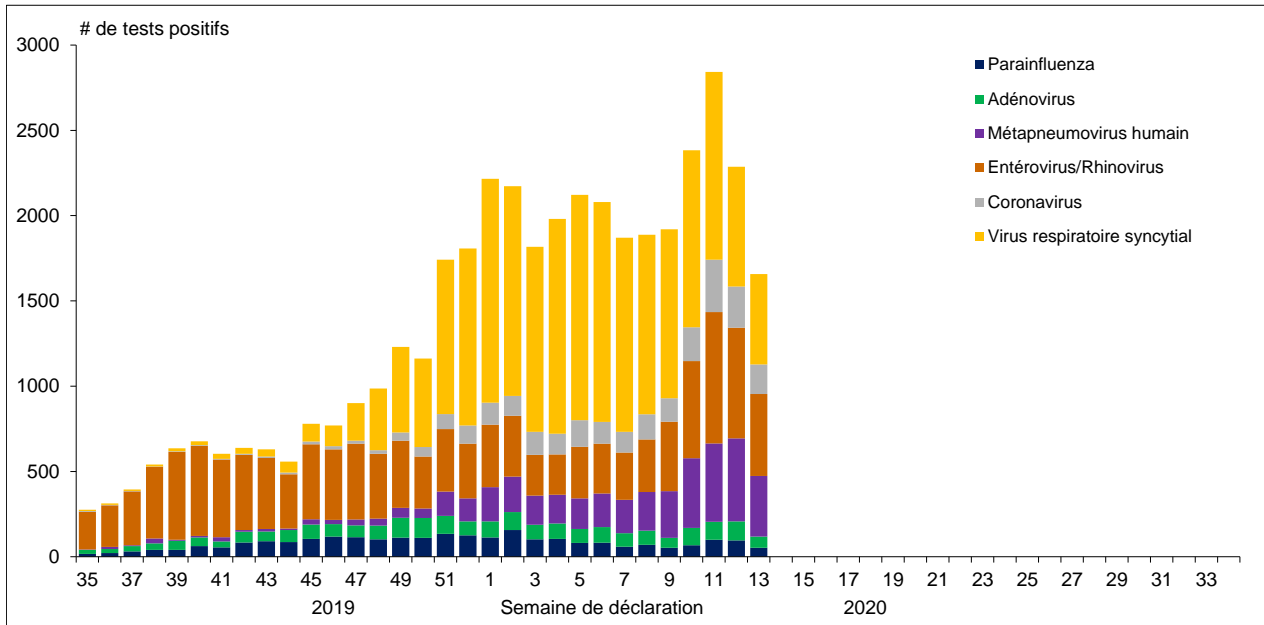


Figure 2 : Détection du virus grippal au Canada, spécimens positifs (%) par région et par semaine de déclaration

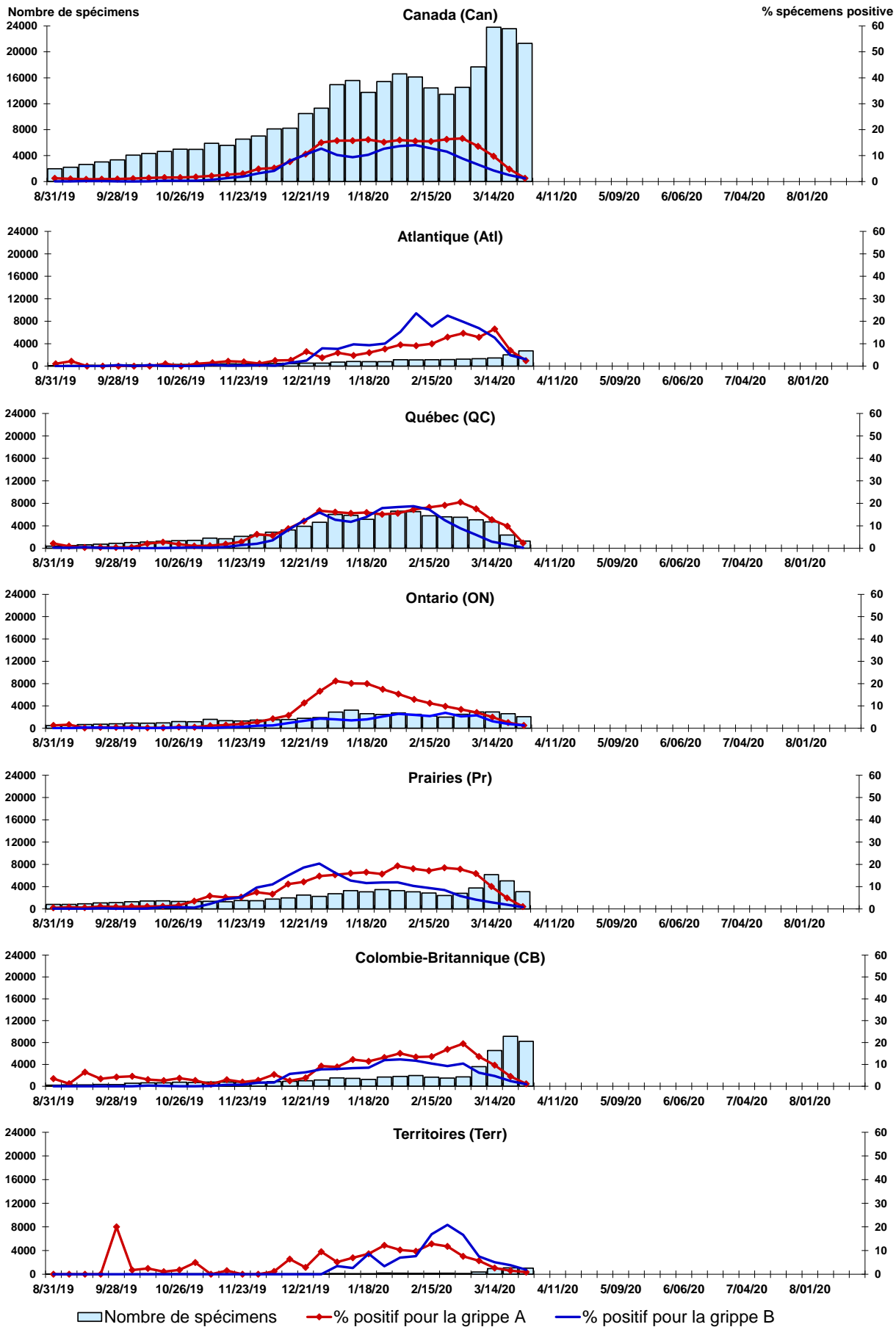


Figure 3 : Détection du virus respiratoire syncytial (VRS) au Canada, spécimens positifs (%) par région et par semaine de déclaration

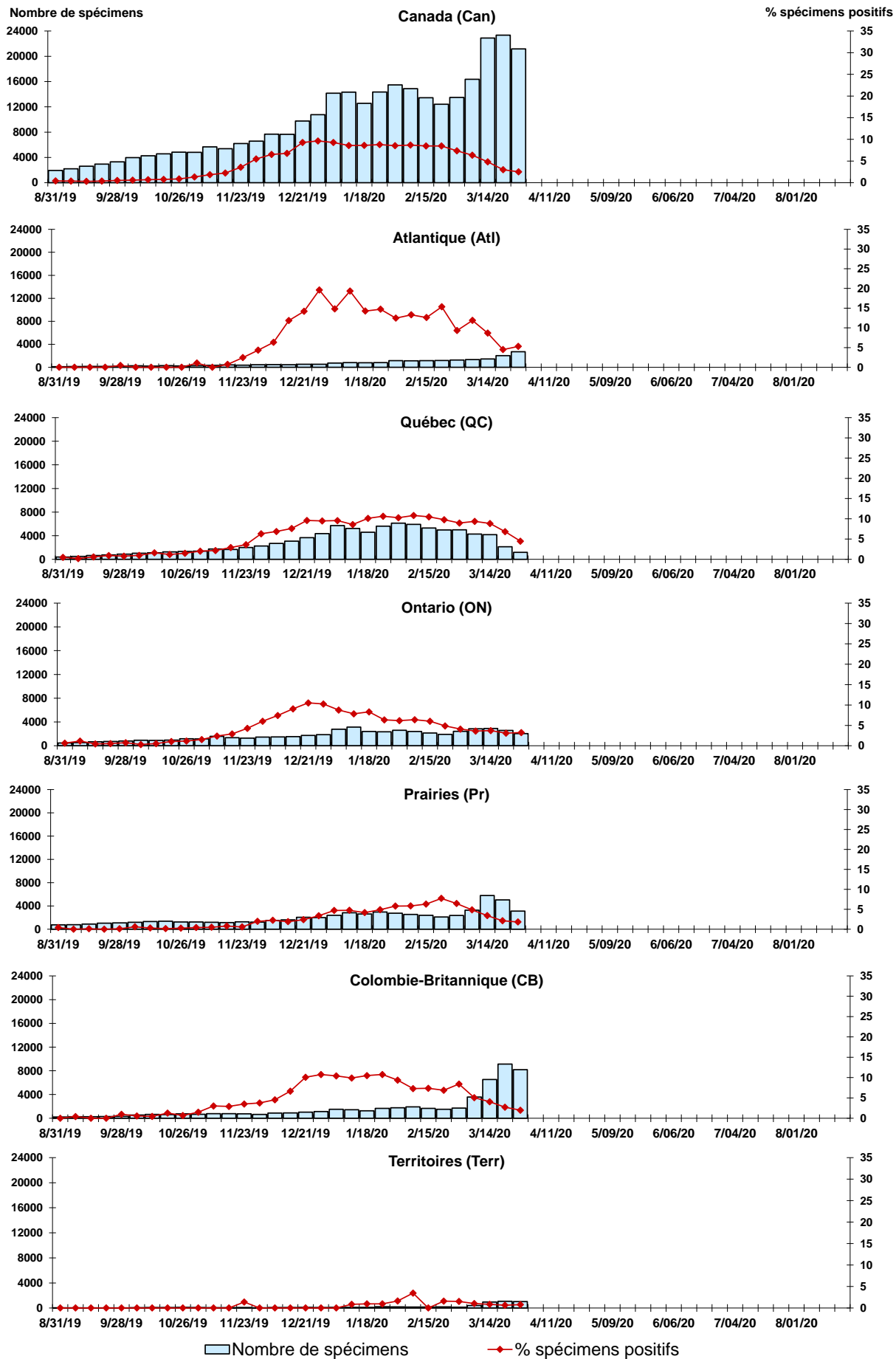


Figure 4 : Détection du virus parainfluenza (PIV) au Canada, spécimens positifs (%) par région et par semaine de déclaration

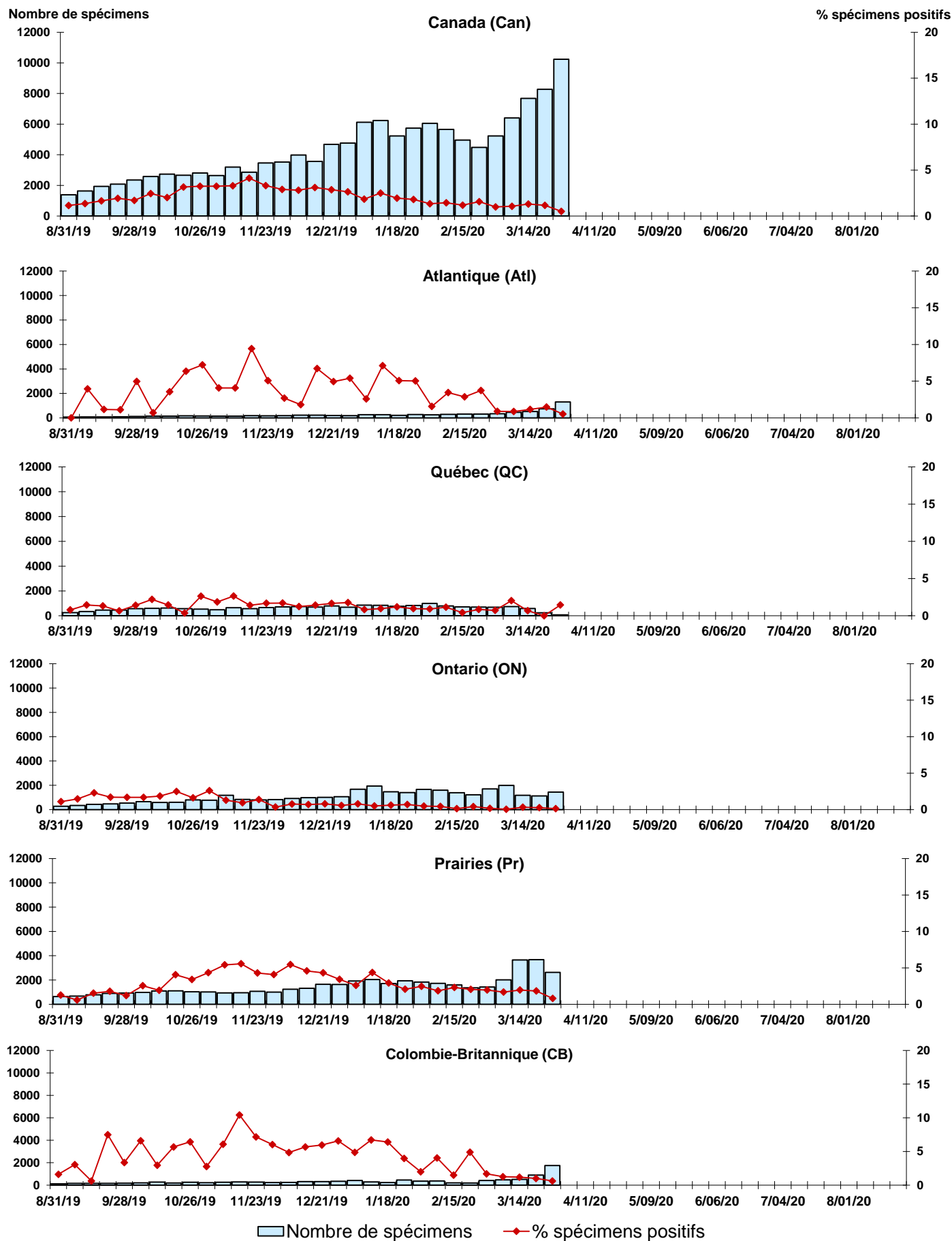


Figure 5 : Détection du virus adénovirus au Canada, spécimens positifs (%) par région et par semaine de déclaration

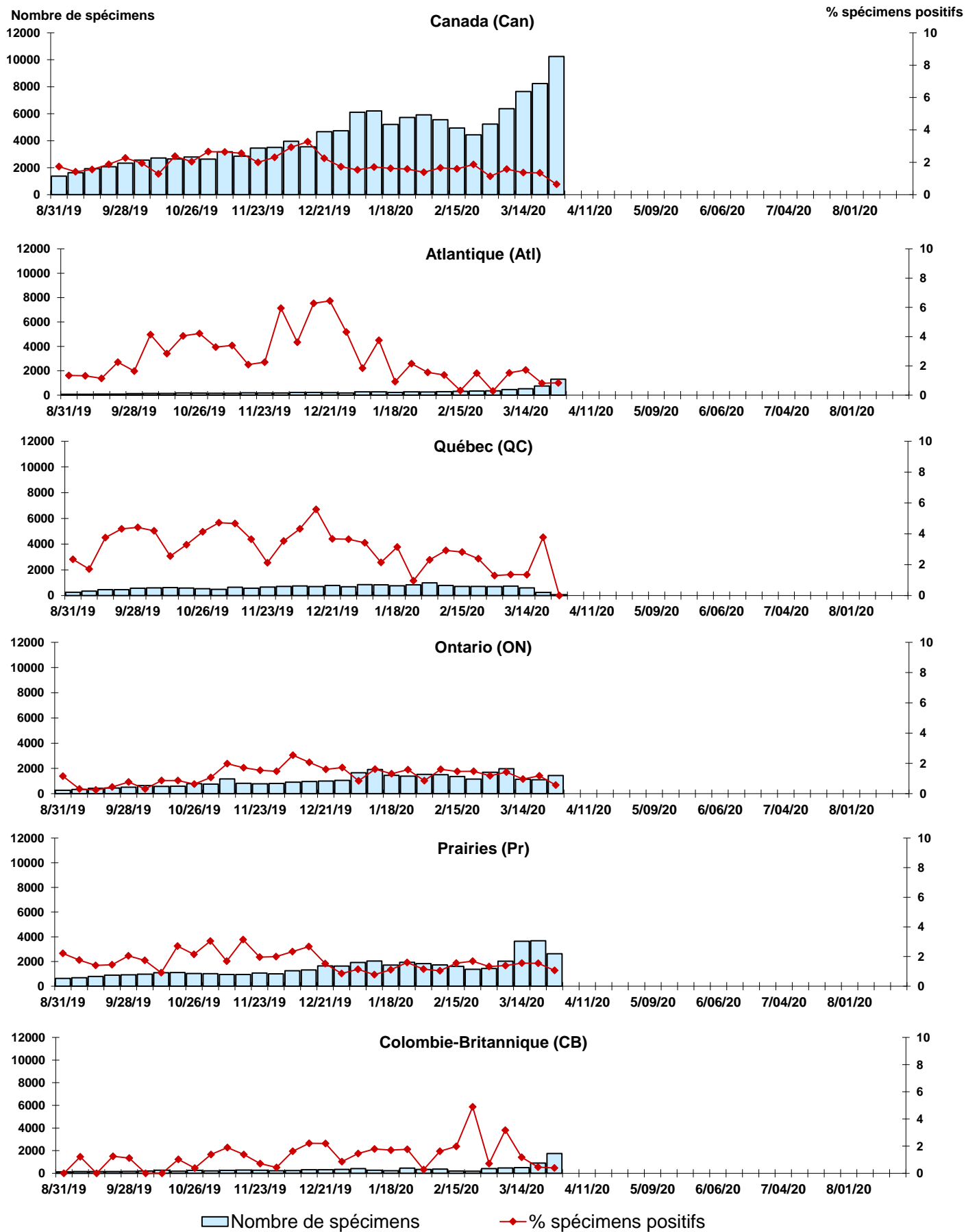


Figure 6 : Détection de métapneumovirus (MPVh) au Canada, spécimens positifs (%) par région et par semaine de déclaration

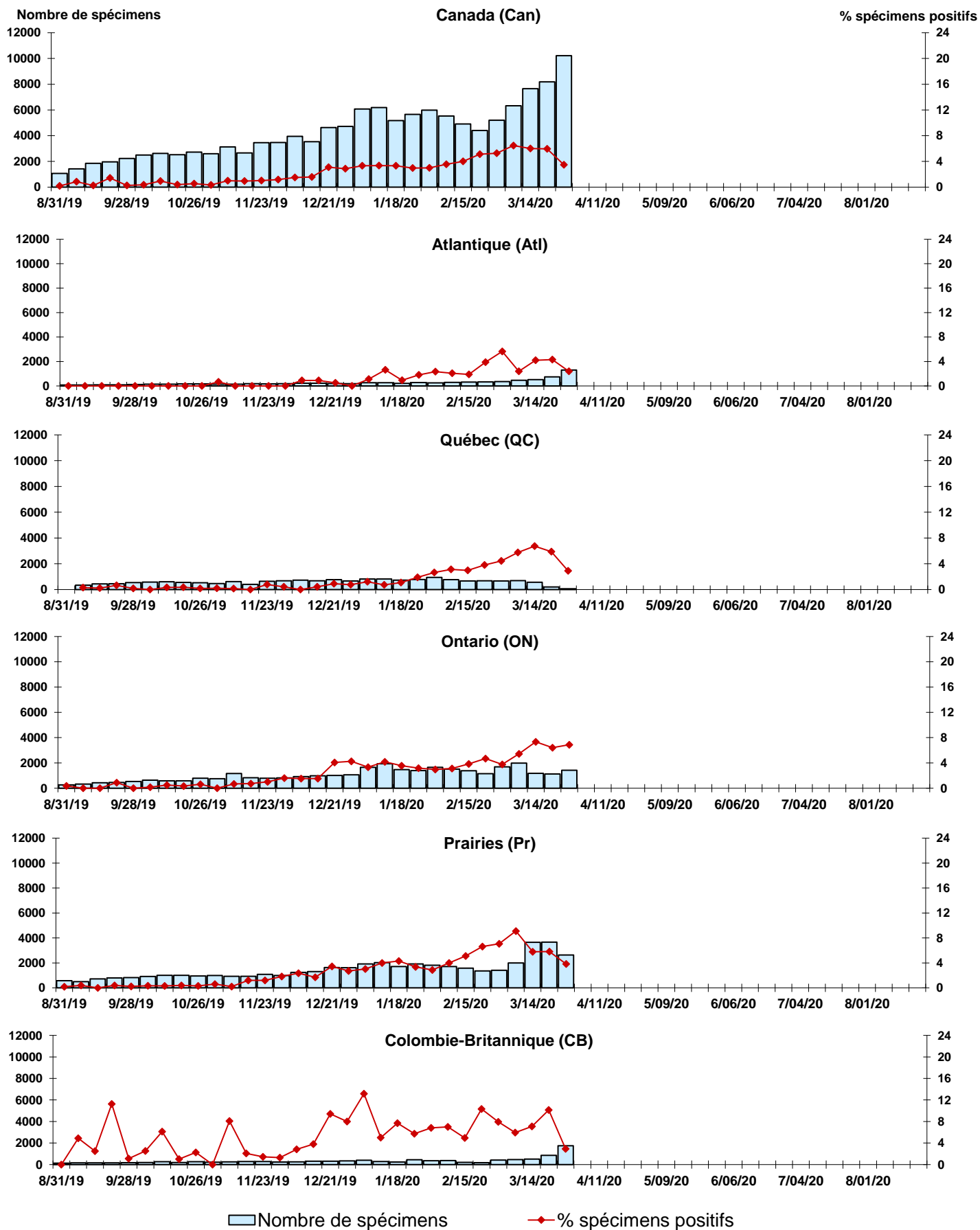


Figure 7 : Détection du virus entérovirus/rhinovirus (entéro/rhino) au Canada, spécimens positifs (%) par région et par semaine de déclaration

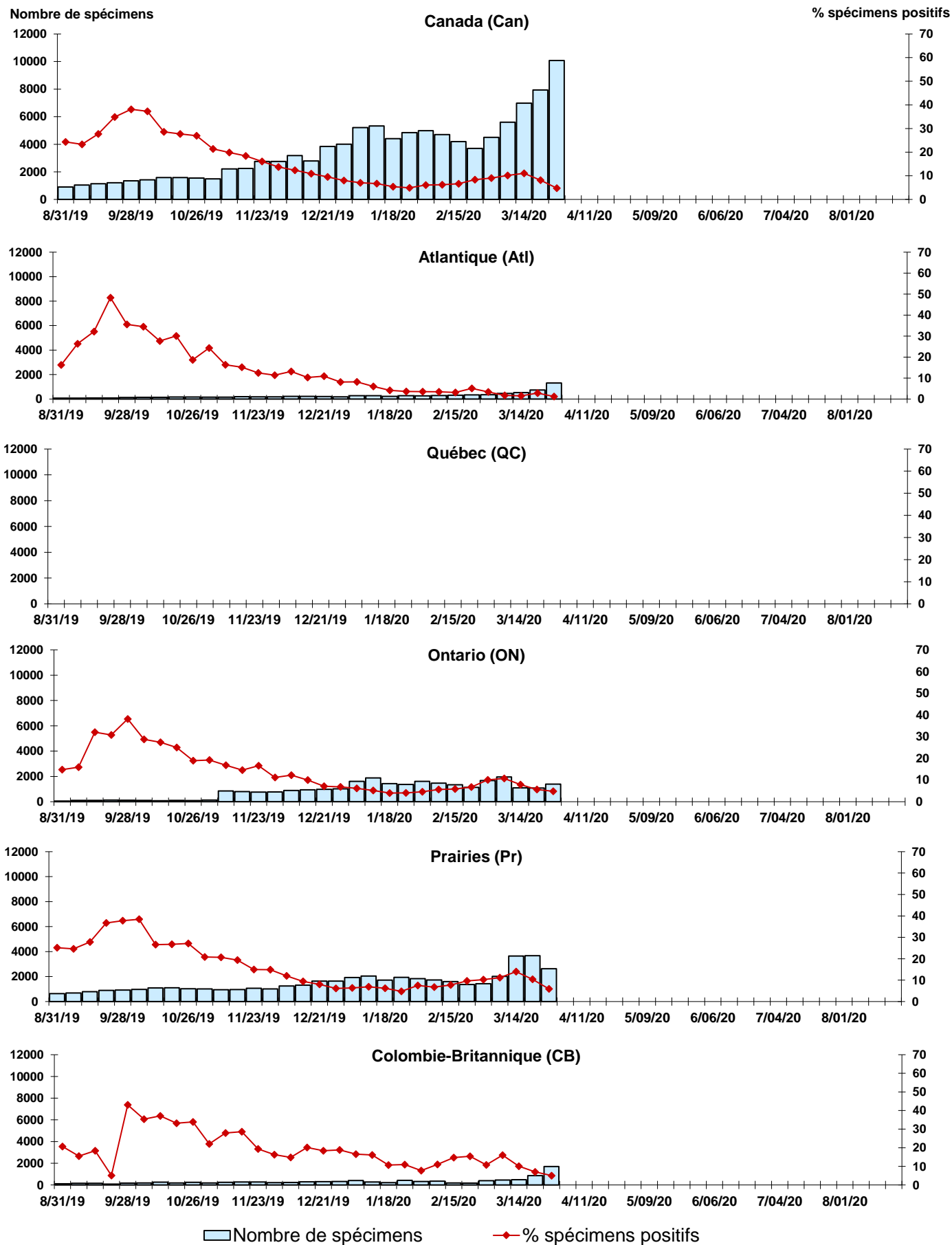
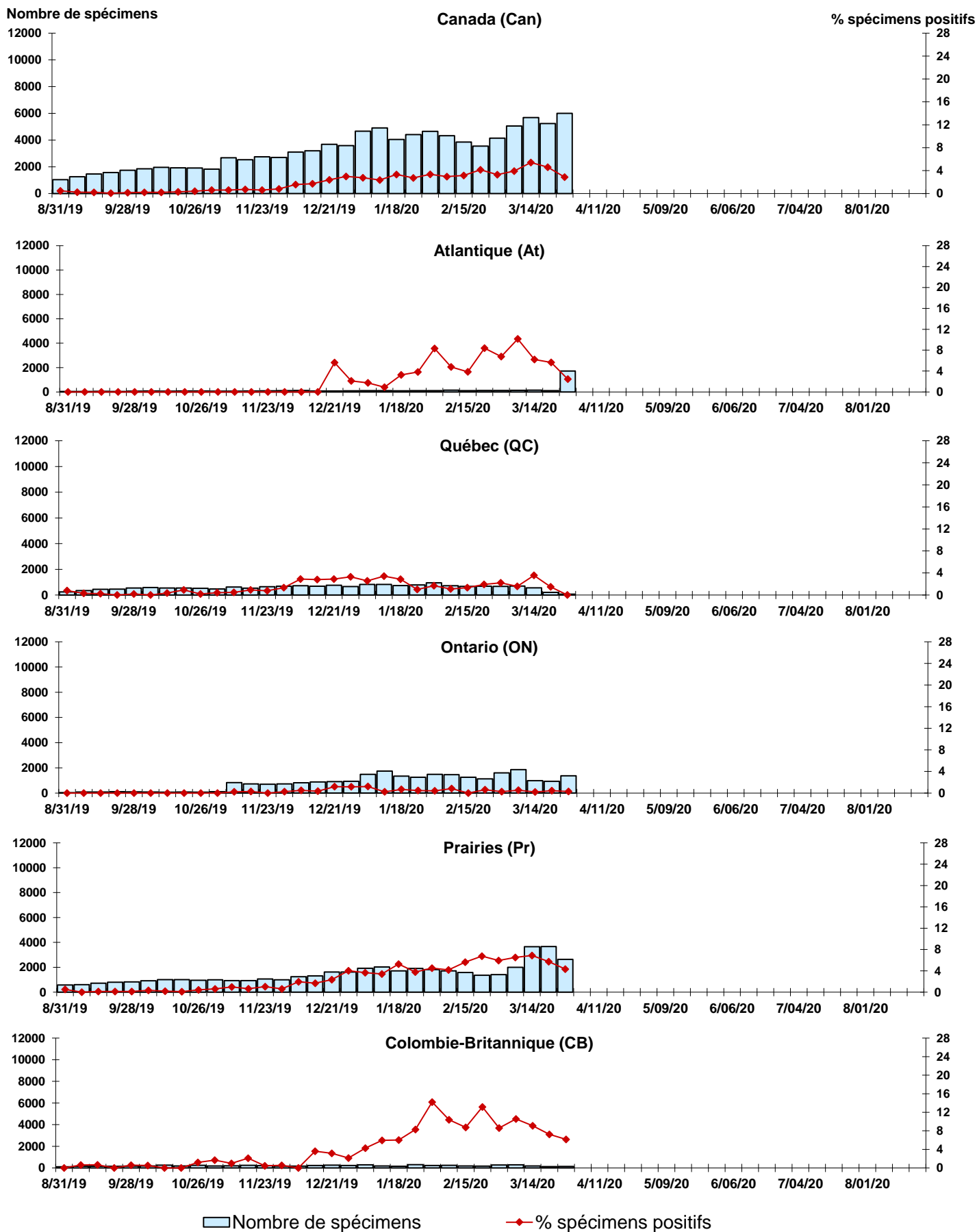


Figure 8 : Détection du virus coronavirus (coron) au Canada, spécimens positifs (%) par région et par semaine de déclaration



Abbreviations:

A(H1N1)pdm09: Virus de la grippe A(H1N1)pdm09

A(H3): Virus de la grippe A(H3N2)

A(non sous-typé): Virus de la grippe A (non sous-typé)

Adéno: Adénovirus

CHEO: Centre hospitalier pour enfants de l'est de l'Ontario

Coron: Coronavirus

Entéro: Entérovirus

HSC: Health Sciences Centre

MPVh: métapneumovirus humain

N.D.: non disponible

P.H.O.L.: Public Health Ontario Laboratory

PIV: virus parainfluenza

Rhino: Rhinovirus

UHN: University Health Network

VRS: virus respiratoire syncytial

Notes:

Les échantillons du Yukon (Yn), des Territoires du Nord-Ouest (T.N.-O.) et du Nunavut (Nt) sont envoyés à des laboratoires de référence dans d'autres provinces. Les résultats rapportés pour les territoires reflètent le nombre des spécimens identifiés comme provenant du Yn, T.N.-O. et Nt.

Certains délais quant à la soumission des rapports peuvent affecter les données de façon rétrospective. Par conséquent, en raison des retards des rapports, la somme des totaux hebdomadaires ne correspond pas au total cumulatif.