

Détection de virus des voies respiratoires au Canada

Rapport de virus des voies respiratoires, semaine 16 - se terminant le 18 avril 2020

Le programme de Surveillance et détection de virus des voies respiratoires recueille des données à partir de certains laboratoires au Canada sur le nombre de tests effectués et le nombre de tests qui s'avèrent positifs pour l'influenza et d'autres virus respiratoires. Les données sont présentées sur une base hebdomadaire toute l'année à la Centre de l'immunisation et des maladies respiratoires infectieuses (CIMRI), Agence de la santé publique du Canada. Ces données sont également résumées dans le rapport hebdomadaire Surveillance de l'influenza.

Le nombre de détections du coronavirus indiqué dans ce Rapport de virus des voies respiratoires correspond uniquement aux coronavirus humains saisonniers, pas au nouveau coronavirus (SARS-CoV2) à l'origine de la COVID-19. Vous trouverez de plus amples renseignements sur la COVID-19 en cliquant sur ce lien : [Maladie à coronavirus \(COVID-19\) : Mise à jour sur l'écllosion.](#)

Tableau 1 : Détection/isolement de virus des voies respiratoires pour la semaine se terminant le 18 avril 2020 (Code hebdomadaire 202016)

Laboratoire rapporteur	Grippe Test	A(H1N1)pdm09 Positive	A(H3) Positive	A(non sous-typé) Positive	Grippe A Positive Total	Grippe B Positive Total	VRS Test	VRS Positive	PIV Test	PIV 1 Positive	PIV 2 Positive	PIV 3 Positive	PIV 4 Positive	Autre PIV Positive	Adéno Test	Adéno Positive	MPVh Test	MPVh Positive	Entéro/Rhino Test	Entéro/Rhino Positive	Coron Test	Coron Positive
Terre-Neuve	466	0	0	0	0	0	466	3	466	2	0	1	0	0	466	2	466	7	466	1	N.A.	N.A.
Île-du-Prince-Édouard	20	0	0	0	0	0	20	0	0	0	0	0	0	0	0	0	0	0	0	0	0	0
Nouvelle-Écosse	398	0	0	0	0	0	398	9	3	0	0	0	0	0	3	0	3	0	3	0	3	0
Nouveau-Brunswick	43	1	0	0	1	0	43	1	18	1	0	0	0	0	18	0	18	0	18	1	18	2
Atlantique	927	1	0	0	1	0	927	13	487	3	0	1	0	0	487	2	487	7	487	2	21	2
Région Nord-Est	101	0	0	0	0	0	92	0	0	0	0	0	0	0	0	0	0	0	N.A.	N.A.	0	0
Québec-Chaudière-Appalaches	21	0	0	0	0	0	21	0	0	0	0	0	0	0	0	0	0	0	N.A.	N.A.	0	0
Centre-du-Québec	69	0	0	0	0	0	65	1	4	0	0	0	0	0	4	0	4	0	N.A.	N.A.	4	0
Montréal-Laval	247	0	0	0	0	0	249	5	28	0	0	1	0	0	28	1	28	0	N.A.	N.A.	28	0
Ouest du Québec	88	0	0	0	0	0	85	1	0	0	0	0	0	0	0	0	0	0	N.A.	N.A.	0	0
Montérégie	11	0	0	0	0	0	11	0	0	0	0	0	0	0	0	0	0	0	N.A.	N.A.	0	0
Province de Québec	537	0	0	0	0	0	523	7	32	0	0	1	0	0	32	1	32	0	N.A.	N.A.	32	0
P.H.O.L. - Ottawa	128	0	0	0	0	0	128	0	128	0	0	0	0	0	128	0	127	4	128	2	127	0
CHEO - Ottawa	191	0	0	0	0	7	191	2	14	0	0	0	0	0	14	0	14	0	14	0	14	0
P.H.O.L. - Kingston	113	0	0	0	0	2	106	0	106	0	0	0	0	0	106	0	106	4	106	1	106	0
UHN / Mount Sinai Hospital	116	0	0	0	0	0	116	0	17	0	0	0	0	0	0	0	17	2	0	0	N.A.	N.A.
P.H.O.L. - Toronto	556	0	0	0	0	0	540	3	540	0	0	0	0	0	540	3	540	4	540	8	540	0
Sick Kids Hospital - Toronto	0	0	0	0	0	0	0	0	0	0	0	0	0	0	0	0	0	0	0	0	0	0
Sunnybrook & Women's College HSC	522	0	0	0	0	0	522	4	522	0	0	2	0	0	522	1	522	0	522	2	0	0
P.H.O.L. - Sault Ste. Marie	29	0	0	0	0	0	29	0	29	0	0	0	0	0	29	0	29	1	29	0	29	0
P.H.O.L. - Timmins	90	0	0	0	0	0	89	2	90	0	0	0	0	0	90	0	90	0	90	0	90	0
St. Joseph's - London	29	0	0	0	0	0	29	0	24	0	0	0	0	0	24	0	24	0	18	1	18	0
P.H.O.L. - London	361	0	0	0	0	0	358	2	358	0	0	0	0	0	358	1	358	8	358	8	358	0
P.H.O.L. - Orillia	67	0	0	0	0	0	66	1	66	0	0	0	0	0	66	0	66	0	66	7	66	0
P.H.O.L. - Thunder Bay	170	0	0	0	0	0	170	4	170	0	0	0	0	0	170	1	170	8	170	11	170	0
P.H.O.L. - Sudbury	80	0	0	0	0	0	80	0	80	0	0	0	0	0	80	0	80	0	80	0	80	0
P.H.O.L. - Hamilton	270	0	0	1	1	0	261	5	261	0	0	0	0	0	261	1	261	1	261	4	261	0
P.H.O.L. - Peterborough	35	0	0	0	0	0	35	0	35	0	0	0	0	0	35	1	35	0	35	1	35	0
St. Joseph's - Hamilton	2505	0	0	0	0	0	2505	1	2505	1	0	0	0	0	2505	3	2505	4	2505	17	0	0
Province de l'Ontario	5262	0	0	1	1	9	5225	24	4945	1	0	2	0	0	4928	11	4944	36	4922	62	1894	0
Manitoba	939	0	0	0	0	0	939	12	49	0	0	0	0	0	49	0	49	2	49	3	0	0
Regina	161	0	0	0	0	0	161	2	119	0	1	0	3	0	119	0	119	11	119	2	119	0
Saskatoon	0	0	0	0	0	0	0	0	0	0	0	0	0	0	0	0	0	0	0	0	0	0
Saskatchewan	161	0	0	0	0	0	161	2	119	0	1	0	3	0	119	0	119	11	119	2	119	0
Alberta	4965	2	0	0	2	2	4965	0	4965	1	5	0	5	0	4965	51	4965	38	4965	191	4965	69
Prairies	6065	2	0	0	2	2	6065	14	5133	1	6	0	8	0	5133	51	5133	51	5133	196	5084	69
Province de la Colombie-Britannique	3155	0	0	0	0	0	3153	21	1136	0	0	0	4	2	1136	2	1136	9	1126	22	206	2
Yukon	190	0	0	0	0	0	190	0	N.A.	N.A.	N.A.	N.A.	N.A.	N.A.	N.A.	N.A.	N.A.	N.A.	N.A.	N.A.	N.A.	N.A.
Territoires du Nord-Ouest	23	0	0	0	0	0	23	0	23	0	0	0	0	0	23	0	23	0	23	1	23	0
Nunavut	36	0	0	0	0	0	36	2	36	0	0	0	1	0	36	0	36	3	36	3	4	1
Territoires	249	0	0	0	0	0	249	2	59	0	0	0	1	0	59	0	59	3	59	4	27	1
CANADA	16195	3	0	1	4	11	16142	81	11792	5	6	4	13	2	11775	67	11791	106	11727	286	7264	74

Les échantillons du Yukon (Yn), des Territoires du Nord-Ouest (T.N.-O.) et du Nunavut (Nt) sont envoyés à des laboratoires de référence dans d'autres provinces. Les résultats soumis reflètent les données des spécimens des provinces et territoires suivants : Yn, T.N.-O. et Nt. □

Les résultats de la Colombie-Britannique comprennent des spécimens provenant des sites suivants: BC Children's and Women's Hospital, Children's and Women's Hospital Laboratory, Fraser Health Medical Microbiology Laboratory, Island Health, Providence Health Care, Powell River Hospital, St. Paul's Hospital, Vancouver General Hospital, Victoria General Hospital, Victoria Coastal Health, BCCDC Public Health Laboratory, Interior Health Authority sites et Northern Health Authority sites.

Certains délais quant à la soumission des rapports peuvent affecter les données de façon rétrospective.

Pour la Colombie-Britannique, seuls les chiffres des échantillons de grippe A sous-typés sont inclus dans le nombre hebdomadaire de détections de la grippe ainsi, la somme des résultats positifs pour A (H1N1) pdm09, A (H3) et A (UnS) peut ne pas correspondre à la somme des résultats positifs pour la grippe A totale.

Tableau 2 : Détection/isolement de virus des voies respiratoires pour la période du 25 août 2019 - 18 avril 2020 (Code hebdomadaire 201935-202016)

Laboratoire rapporteur	Grippe Test	A(H1N1)pdm09 Positive	A(H3) Positive	A(non sous-typé) Positive	Grippe A Positive Total	Grippe B Positive Total	VRS Test	VRS Positive	PIV Test	PIV 1 Positive	PIV 2 Positive	PIV 3 Positive	PIV 4 Positive	Autre PIV Positive	Adéno Test	Adéno Positive	MPVh Test	MPVh Positive	Entéro/Rhino Test	Entéro/Rhino Positive	Coron Test	Coron Positive
Terre-Neuve	8485	8	33	165	206	512	8485	322	8485	143	1	11	0	0	8485	109	8485	188	8485	346	N.A.	N.A.
Île-du-Prince-Édouard	1200	0	0	144	144	78	1200	145	48	1	0	0	1	0	48	0	46	0	48	16	48	2
Nouvelle-Écosse	5520	3	2	195	200	248	5620	620	520	13	1	3	5	0	554	11	554	11	554	77	564	14
Nouveau-Brunswick	11440	61	29	957	1047	1292	11381	1077	2273	53	6	0	13	0	2273	62	2273	16	2273	285	3947	117
Atlantique	26645	72	64	1461	1597	2130	26686	2164	11326	210	8	14	19	0	11360	182	11358	215	11360	724	4559	133
Région Nord-Est	8967	0	0	1135	1135	1323	7694	644	0	0	0	0	0	0	0	0	0	0	N.A.	N.A.	0	0
Québec-Chaudière-Appalaches	13939	0	0	1900	1900	1828	13783	1318	2633	31	4	3	14	0	2684	79	2085	24	N.A.	N.A.	2029	34
Centre-du-Québec	18899	0	0	2909	2909	2395	15212	1385	16	0	0	0	0	0	16	0	16	0	N.A.	N.A.	16	0
Montréal-Laval	37476	0	0	4020	4020	2411	36321	2393	16631	144	4	35	13	0	16631	514	16168	270	N.A.	N.A.	16478	260
Ouest du Québec	12390	0	0	1745	1745	1278	11548	1089	0	0	0	0	0	0	0	0	0	0	N.A.	N.A.	0	0
Montérégie	8518	0	0	1133	1133	791	8290	610	0	0	0	0	0	0	0	0	0	0	N.A.	N.A.	0	0
Province de Québec	100189	0	0	12842	12842	10026	92848	7439	19280	175	8	38	27	0	19331	593	18269	294	N.A.	N.A.	18523	294
P.H.O.L. - Ottawa	1634	108	61	3	172	71	1625	85	1600	2	0	0	0	0	1600	16	1586	58	1444	78	1429	0
CHEO - Ottawa	8472	1	0	652	653	433	8472	680	875	17	0	5	10	5	875	17	875	20	878	158	866	28
P.H.O.L. - Kingston	1165	62	27	4	93	22	1143	67	1139	1	0	0	0	0	1139	16	1130	58	970	62	957	0
UHN / Mount Sinai Hospital	11972	9	0	651	660	218	11972	348	572	7	2	10	2	0	0	0	649	16	0	0	N.A.	N.A.
P.H.O.L. - Toronto	16133	1348	144	36	1528	355	15656	416	15577	34	0	3	0	0	15577	153	15357	440	13033	785	12793	0
Sick Kids Hospital - Toronto	2369	104	13	99	216	168	1898	207	1898	26	5	8	27	0	1898	52	1898	48	1898	366	1898	91
Sunnybrook & Women's College HSC	3078	0	0	124	124	25	3078	61	3078	8	0	15	0	0	2819	11	2938	34	2938	66	120	0
P.H.O.L. - Sault Ste. Marie	448	20	0	0	20	8	447	27	448	1	0	0	0	0	448	4	445	30	397	14	394	0
P.H.O.L. - Timmins	524	65	3	2	70	12	492	30	495	0	0	0	0	0	495	0	492	30	467	5	462	0
St. Joseph's - London	4392	0	0	238	238	114	4392	334	1367	19	4	3	14	0	1367	23	1367	33	701	110	680	19
P.H.O.L. - London	4798	309	112	9	430	145	4763	248	4749	8	0	0	0	0	4749	45	4711	178	4293	296	4243	0
P.H.O.L. - Orillia	1461	81	31	3	115	33	1458	86	1455	4	0	0	0	0	1455	8	1450	50	1264	78	1257	0
P.H.O.L. - Thunder Bay	881	82	17	9	108	45	879	58	879	0	0	1	0	0	879	13	868	50	831	48	819	0
P.H.O.L. - Sudbury	718	29	14	4	47	15	713	45	713	0	0	1	0	0	713	9	703	11	641	28	630	0
P.H.O.L. - Hamilton	4582	286	39	11	336	117	4459	162	4440	10	1	0	0	0	4440	68	4419	139	3845	339	3820	0
P.H.O.L. - Peterborough	1112	66	4	1	71	10	1103	33	1102	3	0	0	0	0	1101	10	1097	47	847	72	840	0
St. Joseph's - Hamilton	24890	0	0	1617	1617	806	24890	1269	24890	119	6	26	0	0	24890	269	24890	461	24890	1248	0	0
Province de l'Ontario	88629	2570	465	3463	6498	2597	87440	4156	65277	259	18	72	53	5	64445	714	64875	1703	59337	3753	31208	138
Manitoba	16465	174	134	1338	1646	889	16072	948	3543	48	8	4	8	0	3543	56	2509	50	3543	486	2365	76
Regina	11944	43	26	1193	1262	663	11953	1040	4639	148	12	6	30	0	4639	81	4562	204	4639	777	4639	145
Saskatoon	4455	0	0	318	318	235	4455	182	4519	98	12	6	7	0	4519	66	4522	27	4519	530	4519	45
Saskatchewan	16399	43	26	1511	1580	898	16408	1222	9158	246	24	12	37	0	9158	147	9084	231	9158	1307	9158	190
Alberta	54029	1738	1286	1346	4370	3412	46586	0	46586	489	94	94	255	0	46586	640	46586	1575	46586	5027	46586	1646
Prairies	86893	1955	1446	4195	7596	5199	79066	2170	59287	783	126	110	300	0	59287	843	58179	1856	59287	6820	58109	1912
Province de la Colombie-Britannique	67037	277	244	1847	4086	2571	66679	2746	14790	183	55	37	51	78	14787	139	14722	659	14072	1661	7038	304
Yukon	5896	4	8	55	73	45	5896	23	N.A.	N.A.	N.A.	N.A.	N.A.	N.A.	N.A.	N.A.	N.A.	N.A.	N.A.	N.A.	N.A.	N.A.
Territoires du Nord-Ouest	1349	90	19	1	110	191	1338	0	1338	14	2	13	13	0	1338	21	1338	86	1338	169	1338	73
Nunavut	682	5	14	42	61	55	679	36	679	22	3	1	5	0	679	19	679	15	679	101	165	11
Territoires	7927	99	41	98	244	291	7913	59	2017	36	5	14	18	0	2017	40	2017	101	2017	270	1503	84
CANADA	377320	4973	2260	23906	32863	22814	360632	18734	171977	1646	220	285	468	83	171227	2511	169420	4828	146073	13228	120940	2865

Les échantillons du Yukon (Yn), des Territoires du Nord-Ouest (T.N.-O.) et du Nunavut (Ni) sont envoyés à des laboratoires de référence dans d'autres provinces. Les résultats soumis reflètent les données des spécimens des provinces et territoires suivants : Yn, T.N.-O. et Nl. □

Certains délais quant à la soumission des rapports peuvent affecter les données de façon rétrospective. Par conséquent, en raison des retards des rapports, la somme des totaux hebdomadaires ne correspond pas au total cumulatif.

Les résultats de la Colombie-Britannique comprennent des spécimens provenant des sites suivants: BC Children's and Women's Hospital, Children's and Women's Hospital Laboratory, Fraser Health Medical Microbiology Laboratory, Island Health, Providence Health Care, Powell River Hospital, St. Paul's Hospital, Vancouver General Hospital, Victoria General Hospital, Victoria Coastal Health, BCCDC Public Health Laboratory, Interior Health Authority sites et Northern Health Authority sites.

Pour la Colombie-Britannique, seuls les chiffres des échantillons de grippe A sous-typés sont inclus dans le nombre hebdomadaire de détections de la grippe ainsi, la somme des résultats positifs pour A (H1N1) pdm09, A (H3) et A (UnS) peut ne pas correspondre à la somme des résultats positifs pour la grippe A totale.

Figure 1 : Nombre de tests de laboratoire positifs pour les autres virus respiratoires, par semaine de surveillance, Canada, 2019-2020

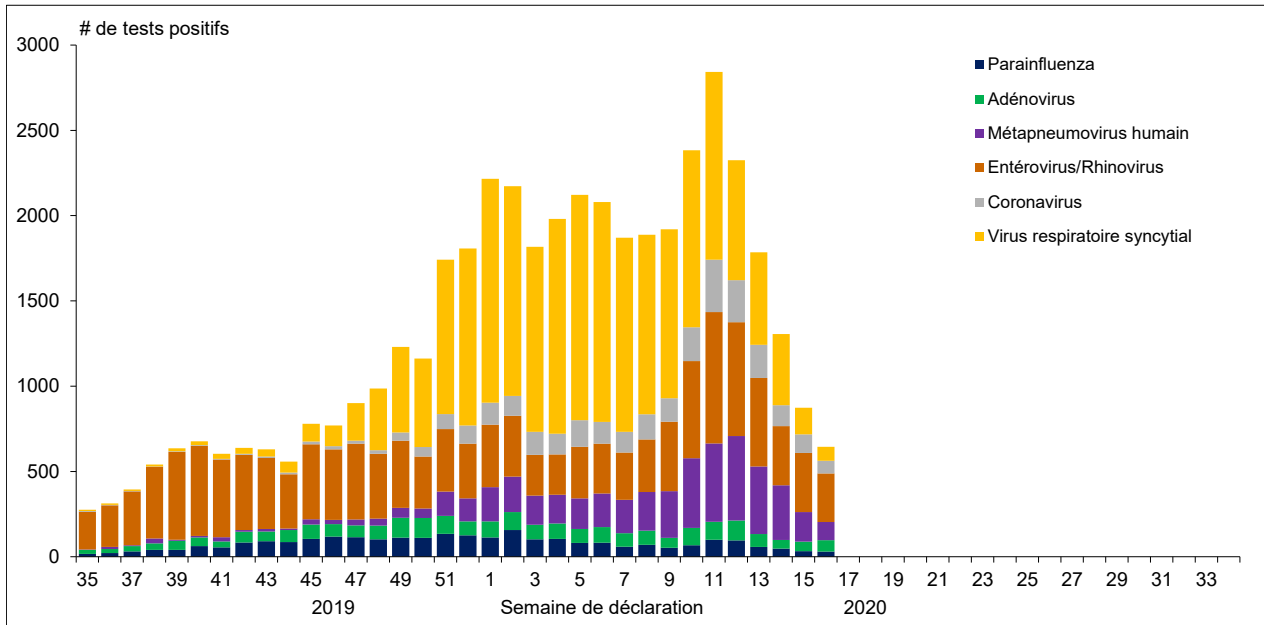


Figure 2 : Détection du virus grippal au Canada, spécimens positifs (%) par région et par semaine de déclaration

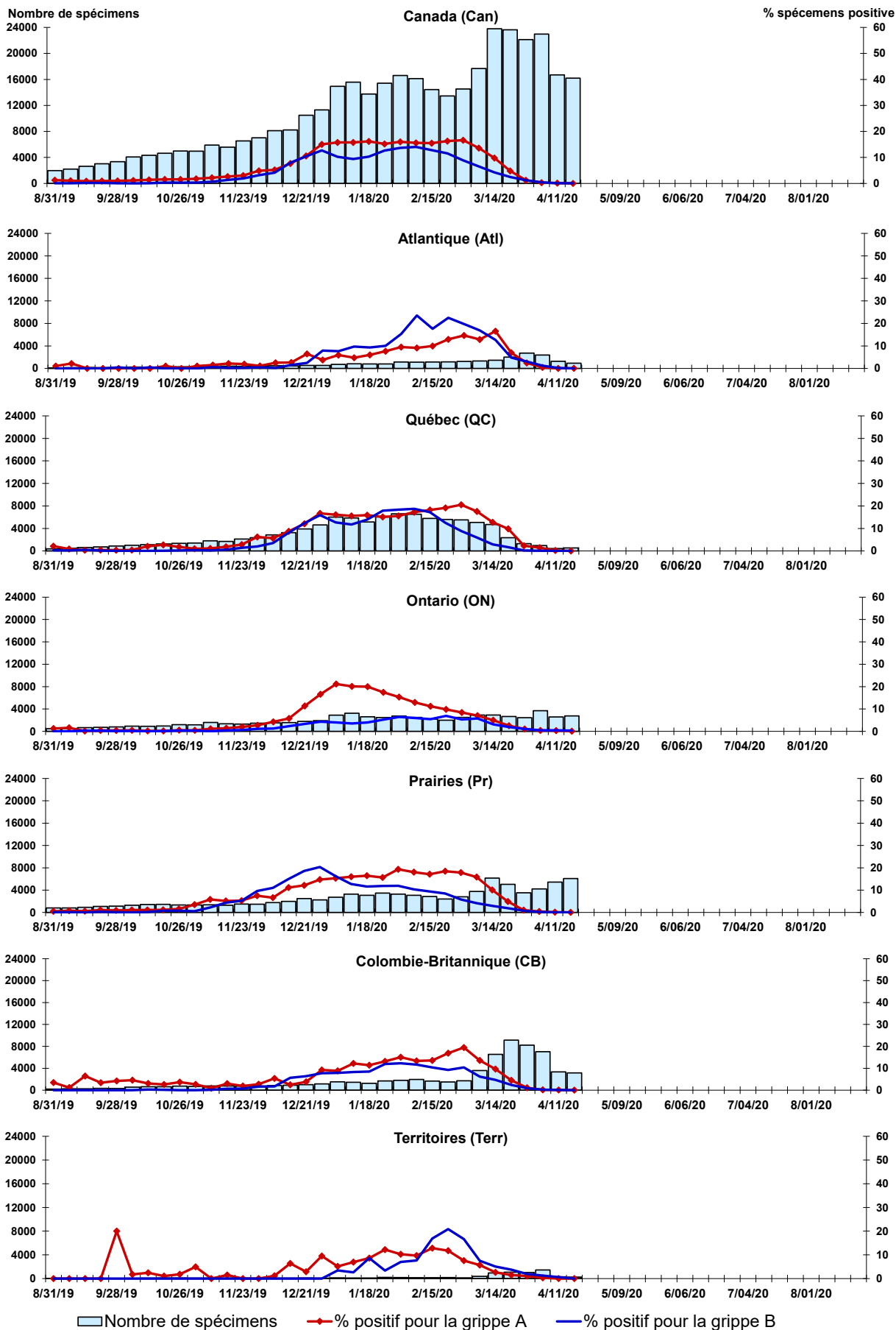


Figure 3 : Détection du virus respiratoire syncytial (VRS) au Canada, spécimens positifs (%) par région et par semaine de déclaration

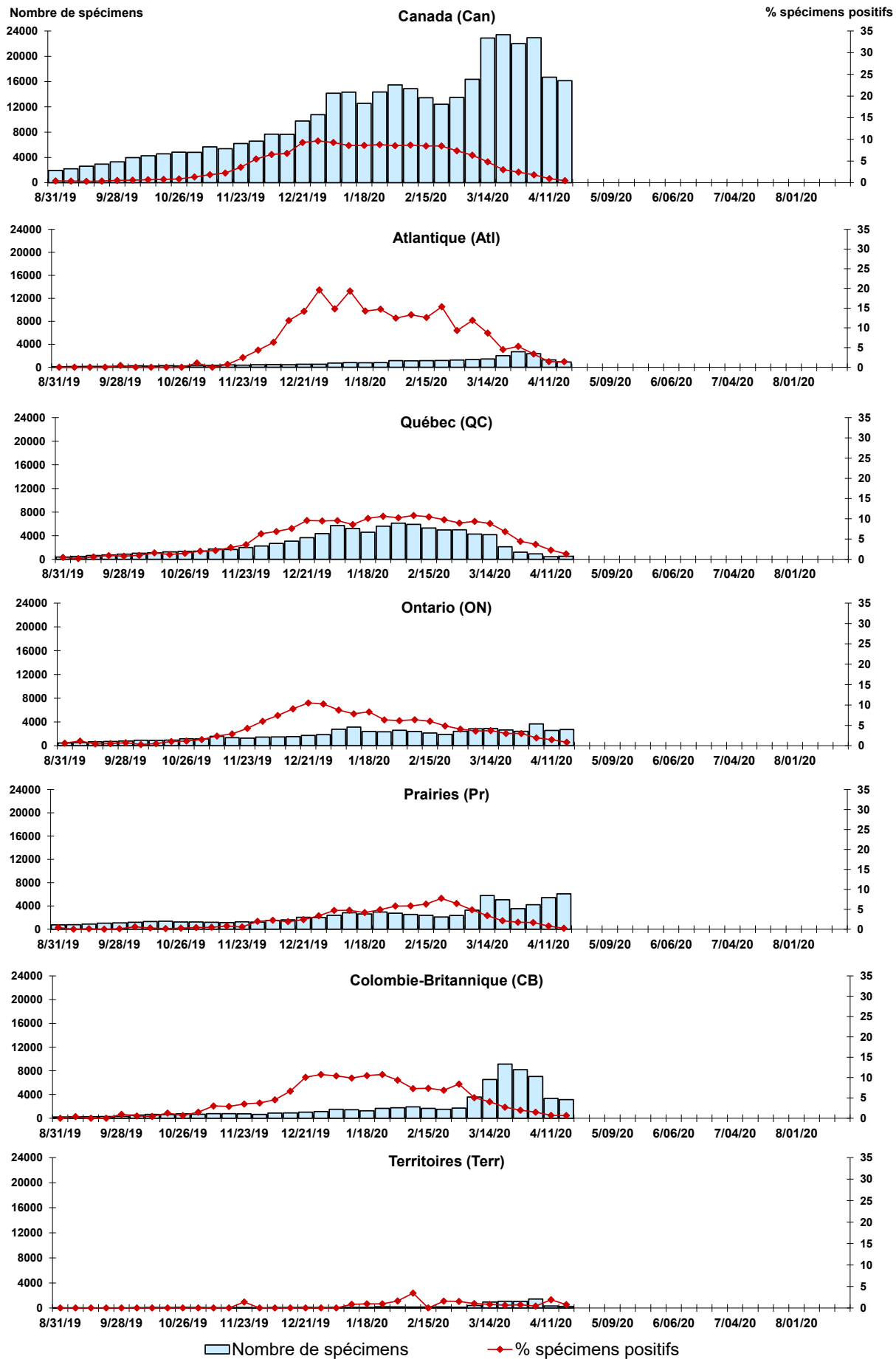


Figure 4 : Détection du virus parainfluenza (PIV) au Canada, spécimens positifs (%) par région et par semaine de déclaration

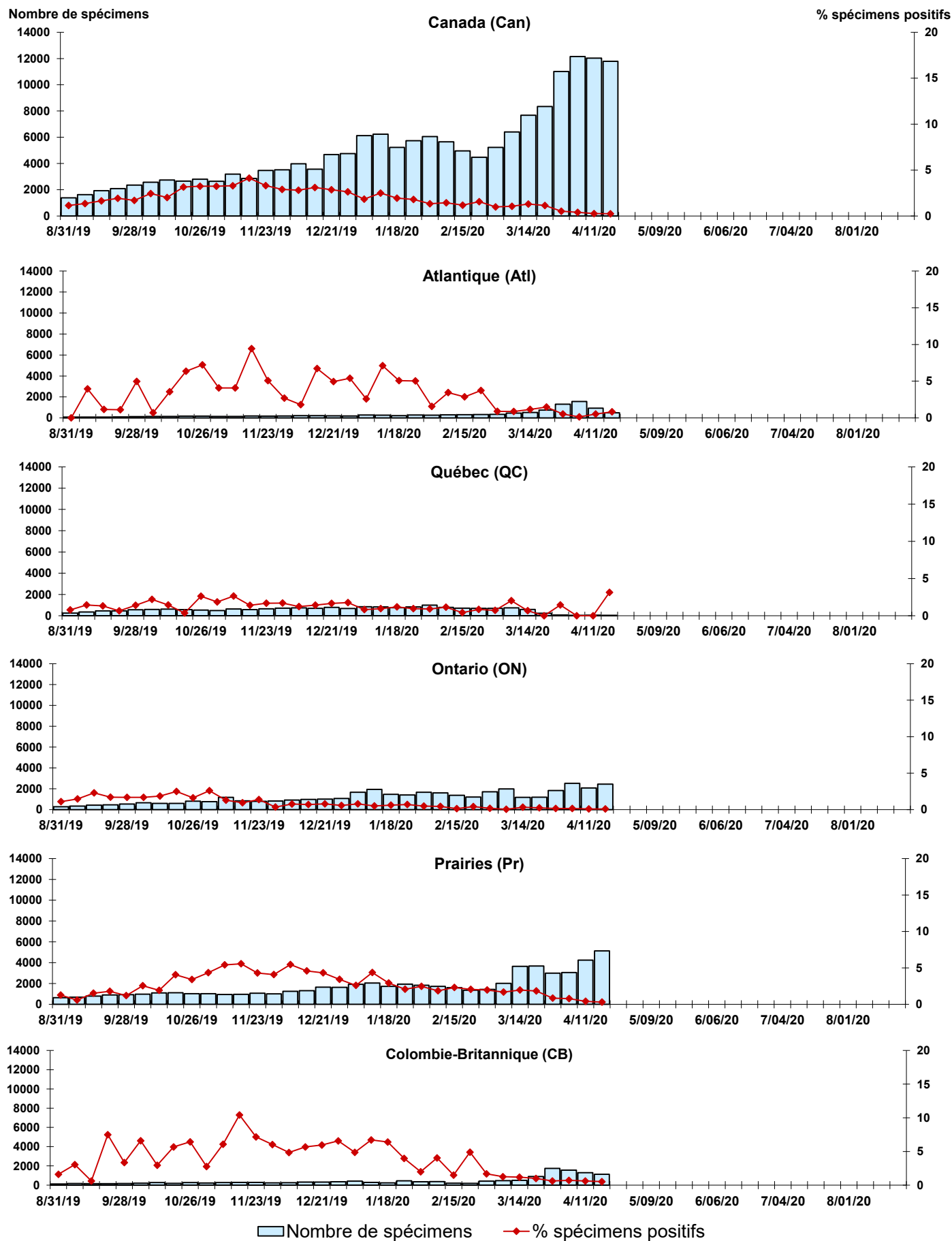


Figure 5 : Détection du virus adénovirus au Canada, spécimens positifs (%) par région et par semaine de déclaration

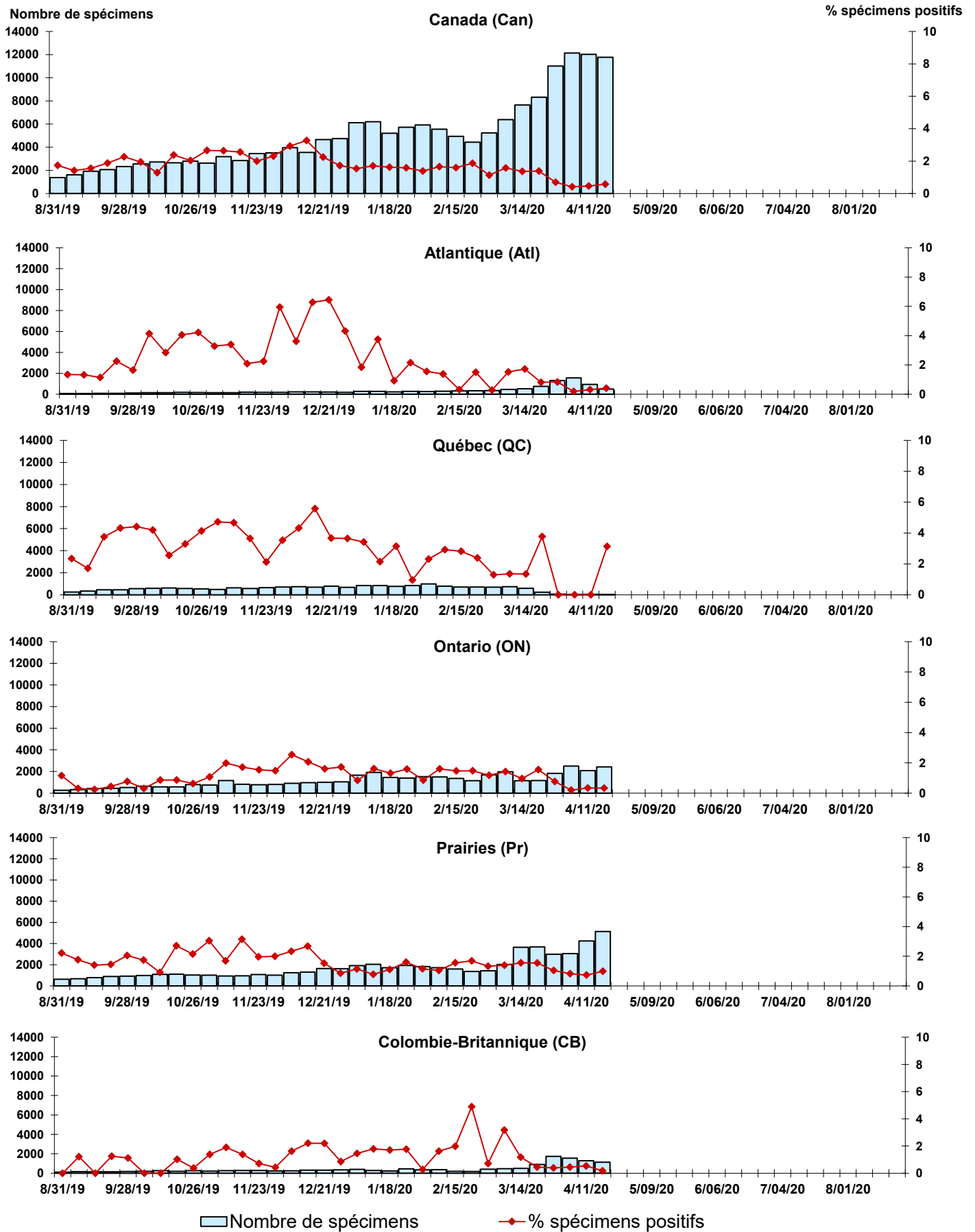


Figure 6 : Détection de métapneumovirus (MPVh) au Canada, spécimens positifs (%) par région et par semaine de déclaration

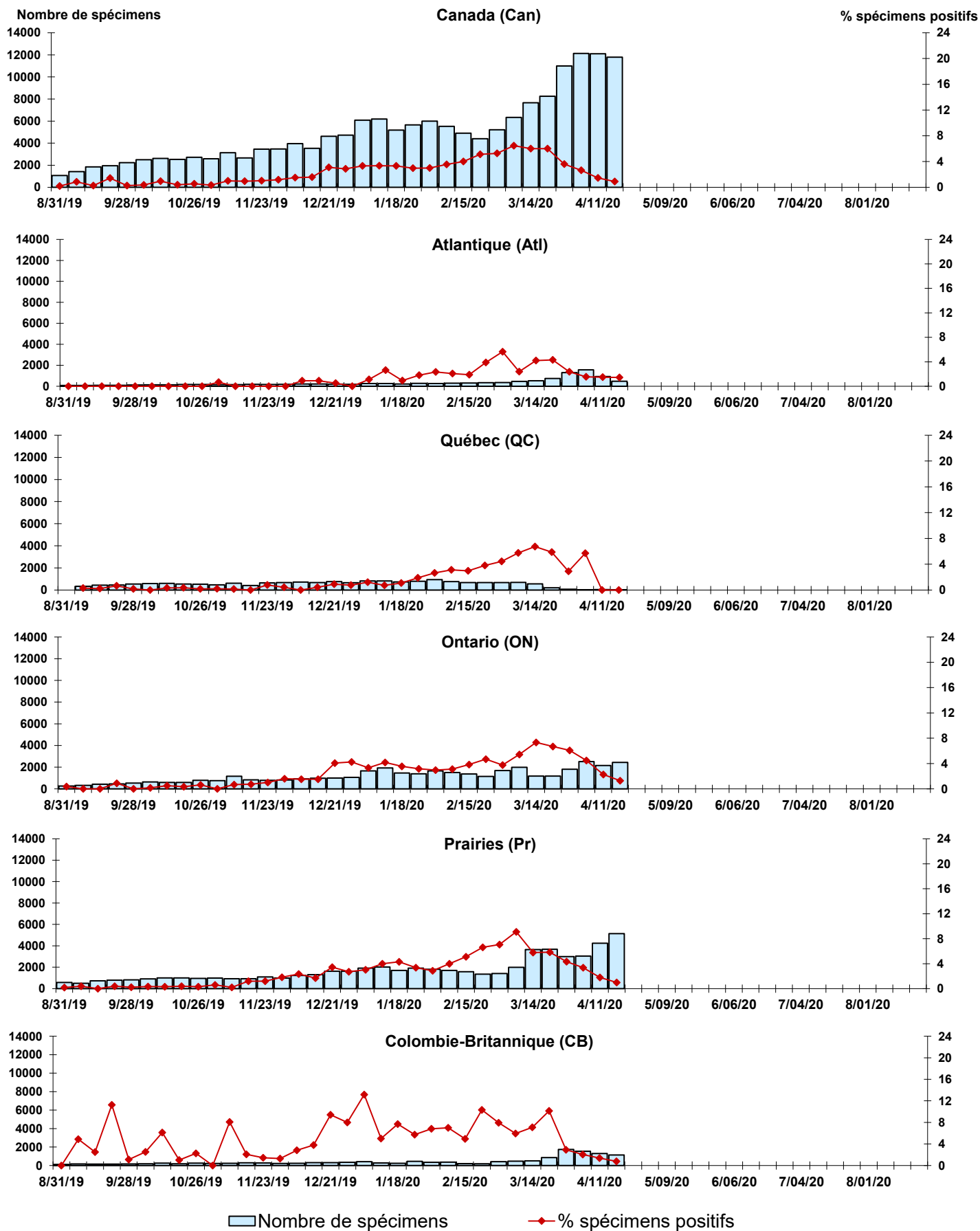


Figure 7 : Détection du virus entérovirus/rhinovirus (entéro/rhino) au Canada, spécimens positifs (%) par région et par semaine de déclaration

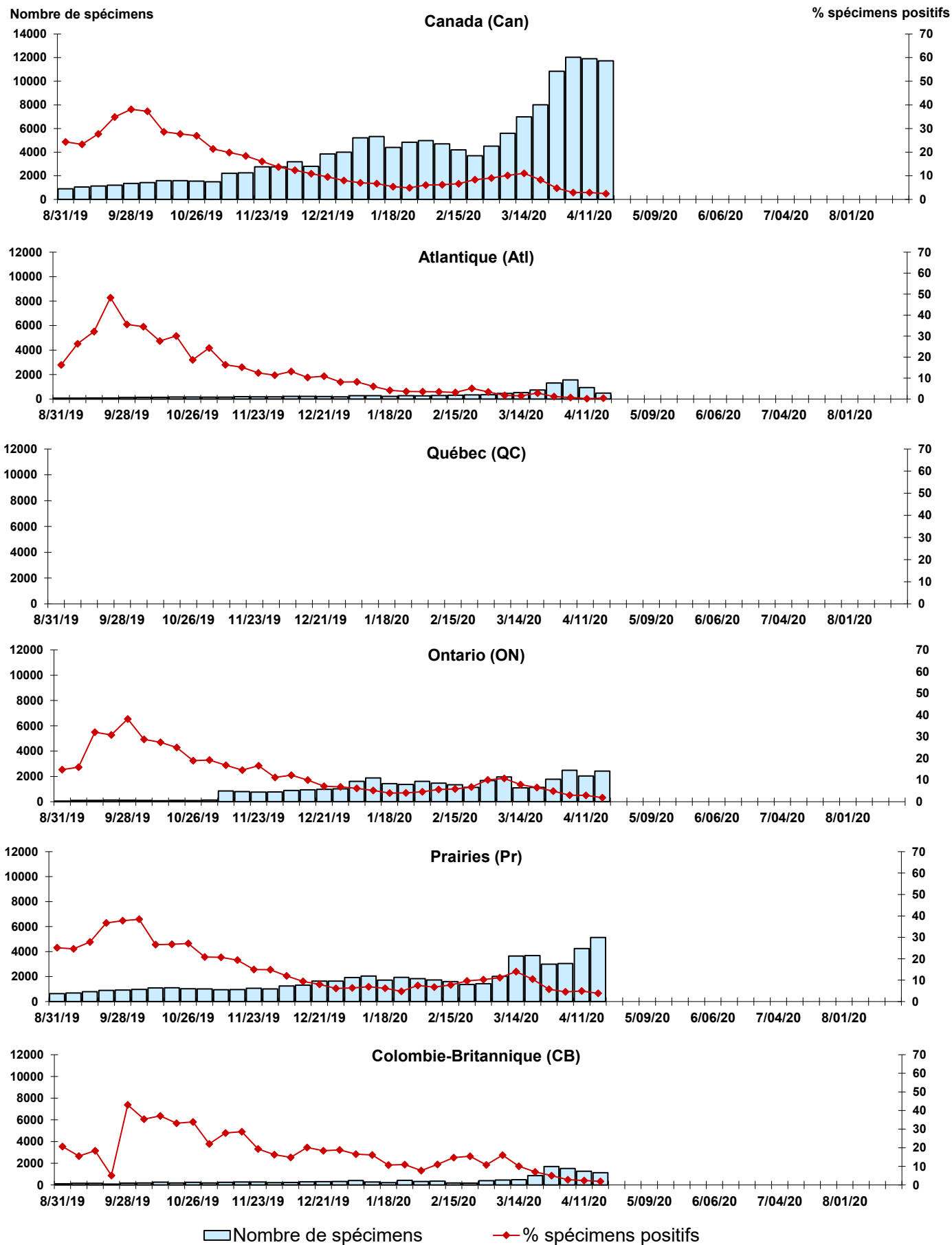
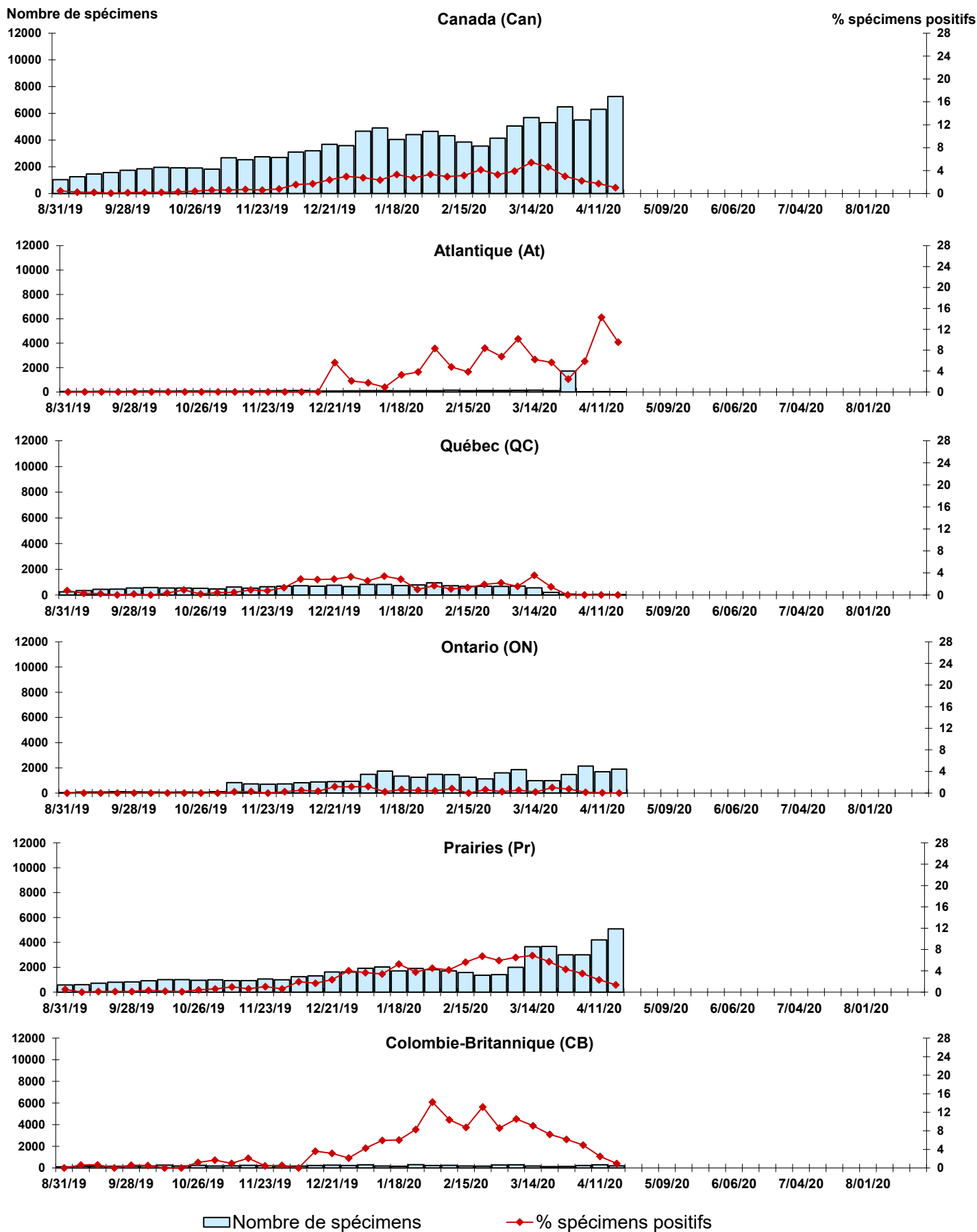


Figure 8 : Détection du virus coronavirus (coron) au Canada, spécimens positifs (%) par région et par semaine de déclaration



Abbreviations:

A(H1N1)pdm09: Virus de la grippe A(H1N1)pdm09

A(H3): Virus de la grippe A(H3N2)

A(non sous-typé): Virus de la grippe A (non sous-typé)

Adéno: Adénovirus

CHEO: Centre hospitalier pour enfants de l'est de l'Ontario

Coron: Coronavirus

Entéro: Entérovirus

HSC: Health Sciences Centre

MPVh: métapneumovirus humain

N.D.: non disponible

P.H.O.L.: Public Health Ontario Laboratory

PIV: virus parainfluenza

Rhino: Rhinovirus

UHN: University Health Network

VRS: virus respiratoire syncytial

Notes:

Les échantillons du Yukon (Yn), des Territoires du Nord-Ouest (T.N.-O.) et du Nunavut (Nt) sont envoyés à des laboratoires de référence dans d'autres provinces. Les résultats rapportés pour les territoires reflètent le nombre des spécimens identifiés comme provenant du Yn, T.N.-O. et Nt.

Certains délais quant à la soumission des rapports peuvent affecter les données de façon rétrospective. Par conséquent, en raison des retards des rapports, la somme des totaux hebdomadaires ne correspond pas au total cumulatif.