

Détection de virus des voies respiratoires au Canada

Rapport de virus des voies respiratoires, semaine 21 - se terminant le 29 mai 2021

Le programme de Surveillance et détection de virus des voies respiratoires recueille des données à partir de certains laboratoires au Canada sur le nombre de tests effectués et le nombre de tests qui s'avèrent positifs pour l'influenza et d'autres virus respiratoires. Les données sont présentées sur une base hebdomadaire toute l'année à la Centre de l'immunisation et des maladies respiratoires infectieuses (CIMRI), Agence de la santé publique du Canada. Ces données sont également résumées dans le rapport hebdomadaire Surveillance de l'influenza.

Le nombre de détections du coronavirus indiqué dans ce Rapport de virus des voies respiratoires correspond uniquement aux coronavirus humains saisonniers, pas au nouveau coronavirus (SARS-CoV2) à l'origine de la COVID-19. Vous trouverez de plus amples renseignements sur la COVID-19 en cliquant sur ce lien : [Maladie à coronavirus \(COVID-19\) : Mise à jour sur l'éclosion.](#)

Tableau 1 : Détection/isolement de virus des voies respiratoires pour la semaine se terminant le 29 mai 2021 (Code hebdomadaire 202121)

Laboratoire rapporteur	Grippe Test	A(H1N1)pdm09 Positive	A(H3) Positive	A(non sous-typé) Positive	Grippe A Positive Total	Grippe B Positive Total	VRS Test	VRS Positive	PIV Test	PIV 1 Positive	PIV 2 Positive	PIV 3 Positive	PIV 4 Positive	Autre PIV Positive	Adéno Test	Adéno Positive	MPVh Test	MPVh Positive	Entéro/Rhino Test	Entéro/Rhino Positive	Coron Test	Coron Positive
Terre-Neuve	169	0	0	0	0	0	169	0	169	0	0	0	0	0	169	0	169	0	169	10	N.D.	N.D.
Île-du-Prince-Édouard	55	0	0	0	0	0	55	0	55	0	0	0	0	0	55	0	55	0	55	8	55	0
Nouvelle-Écosse	106	0	0	0	0	0	106	0	98	0	0	0	0	0	98	1	98	0	98	0	98	0
Nouveau-Brunswick	248	0	0	0	0	0	215	0	149	0	0	0	0	0	149	0	149	0	149	1	149	2
Atlantique	578	0	0	0	0	0	545	0	471	0	0	0	0	0	471	1	471	0	471	19	302	2
Région Nord-Est	542	0	0	0	0	0	17	0	2	0	0	0	0	0	2	0	2	0	N.D.	N.D.	2	0
Québec-Chaudière-Appalaches	16	0	0	0	0	0	16	0	16	0	0	0	0	0	16	2	16	0	N.D.	N.D.	16	0
Centre-du-Québec	8	0	0	0	0	0	8	0	7	0	0	0	0	0	7	2	7	0	N.D.	N.D.	7	0
Montréal-Laval	389	0	0	0	0	0	389	13	111	0	0	1	0	0	111	3	111	0	N.D.	N.D.	111	5
Ouest du Québec	72	0	0	0	0	0	72	0	0	0	0	0	0	0	0	0	0	0	N.D.	N.D.	0	0
Montérégie	26	0	0	0	0	0	26	0	0	0	0	0	0	0	0	0	0	0	N.D.	N.D.	0	0
Province de Québec	1053	0	0	0	0	0	528	13	136	0	0	1	0	0	136	7	136	0	N.D.	N.D.	136	5
P.H.O.L. - Ottawa	14	0	0	0	0	0	14	0	12	0	0	0	0	0	12	0	12	0	12	0	12	0
CHEO - Ottawa	85	0	0	0	0	0	85	0	33	0	0	0	0	0	33	1	33	0	33	3	33	0
P.H.O.L. - Kingston	5	0	0	0	0	0	5	0	5	0	0	0	0	0	5	0	5	0	5	0	5	0
UHN / Mount Sinai Hospital	380	0	0	0	0	0	380	0	43	0	0	0	0	0	43	0	43	0	43	0	43	0
P.H.O.L. - Toronto	109	0	0	0	0	0	109	0	82	0	0	0	0	0	82	1	82	0	82	0	82	0
Sick Kids Hospital - Toronto	N.D.	N.D.	N.D.	N.D.	N.D.	N.D.	N.D.	N.D.	N.D.	N.D.	N.D.	N.D.	N.D.	N.D.	N.D.	N.D.	N.D.	N.D.	N.D.	N.D.	N.D.	N.D.
Sunnybrook & Women's College HSC	N.D.	N.D.	N.D.	N.D.	N.D.	N.D.	N.D.	N.D.	N.D.	N.D.	N.D.	N.D.	N.D.	N.D.	N.D.	N.D.	N.D.	N.D.	N.D.	N.D.	N.D.	N.D.
P.H.O.L. - Sault Ste. Marie	2	0	0	0	0	0	2	0	2	0	0	0	0	0	2	0	2	0	2	0	2	0
P.H.O.L. - Timmins	0	0	0	0	0	0	0	0	0	0	0	0	0	0	0	0	0	0	0	0	0	0
St. Joseph's - London	N.D.	N.D.	N.D.	N.D.	N.D.	N.D.	N.D.	N.D.	N.D.	N.D.	N.D.	N.D.	N.D.	N.D.	N.D.	N.D.	N.D.	N.D.	N.D.	N.D.	N.D.	N.D.
P.H.O.L. - London	11	0	0	0	0	0	11	0	5	0	0	0	0	0	5	0	5	0	5	0	5	0
P.H.O.L. - Orillia	1	0	0	0	0	0	1	0	0	0	0	0	0	0	0	0	0	0	0	0	0	0
P.H.O.L. - Thunder Bay	0	0	0	0	0	0	0	0	0	0	0	0	0	0	0	0	0	0	0	0	0	0
P.H.O.L. - Sudbury	11	0	0	0	0	0	11	0	5	0	0	0	0	3	5	0	5	0	5	0	5	3
P.H.O.L. - Hamilton	9	0	0	0	0	0	9	0	8	0	0	0	0	0	8	0	8	0	8	1	8	0
P.H.O.L. - Peterborough	4	0	0	0	0	0	4	0	2	0	0	0	0	0	2	0	2	0	2	0	2	0
St. Joseph's - Hamilton	144	0	0	0	0	0	144	1	144	0	0	1	0	0	144	0	144	0	144	2	0	0
Province de l'Ontario	775	0	0	0	0	0	775	1	341	0	0	1	0	3	341	2	341	0	341	6	197	3
Manitoba	1925	0	0	0	0	0	1925	0	5	0	0	0	0	0	5	0	72	0	5	2	72	0
Saskatchewan	117	0	0	0	0	0	113	0	32	0	0	0	0	0	32	1	32	0	32	3	32	0
Alberta	1209	0	0	0	0	0	385	0	385	0	0	0	0	0	385	0	385	0	385	22	385	0
Prairies	3251	0	0	0	0	0	2423	0	422	0	0	0	0	0	422	1	489	0	422	27	489	0
Province de la Colombie-Britannique	977	0	0	0	0	0	977	0	304	0	0	0	0	0	304	1	304	2	297	20	297	0
Yukon	49	0	0	0	0	0	49	0	N.D.	N.D.	N.D.	N.D.	N.D.	N.D.	N.D.	N.D.	N.D.	N.D.	N.D.	N.D.	N.D.	N.D.
Territoires du Nord-Ouest	3	0	0	0	0	0	2	0	2	0	0	0	0	0	2	0	2	0	2	0	2	0
Nunavut	0	0	0	0	0	0	0	0	0	0	0	0	0	0	0	0	0	0	0	0	0	0
Territoires	52	0	0	0	0	0	51	0	2	0	0	0	0	0	2	0	2	0	2	0	2	0
CANADA	6686	0	0	0	0	0	5299	14	1676	0	0	2	0	3	1676	12	1743	2	1533	72	1423	10

Les chiffres présentés dans le Rapport de virus des voies respiratoires correspondent aux données de surveillance disponibles au moment de la rédaction. Les données manquantes sont signalées par N.D.

Les échantillons du Yukon (Yn), des Territoires du Nord-Ouest (T.N.-O.) et du Nunavut (Nt) sont envoyés à des laboratoires de référence dans d'autres provinces. Les résultats soumis reflètent les données des spécimens des provinces et territoires suivants : Yn, T.N.-O. et Nt. □

Les résultats de la Colombie-Britannique comprennent des spécimens provenant des sites suivants: BC Children's and Women's Hospital, Children's and Women's Hospital Laboratory, Fraser Health Medical Microbiology Laboratory, Island Health, Providence Health Care, Powell River Hospital, St. Paul's Hospital, Vancouver General Hospital, Victoria General Hospital, BCCDC Public Health Laboratory, Interior Health Authority sites et Northern Health Authority sites.

Certains délais quant à la soumission des rapports peuvent affecter les données de façon rétrospective.

Les codétectons de la grippe peuvent faire en sorte que la somme des résultats positifs pour la grippe A(H1N1)pdm09, A(H3) et A(non sous-typé) dépasse la somme des résultats pour la Grippe A Positive Total.

Figure 1 : Nombre de tests de laboratoire positifs pour les autres virus respiratoires, par semaine de surveillance, Canada, 2020-2021

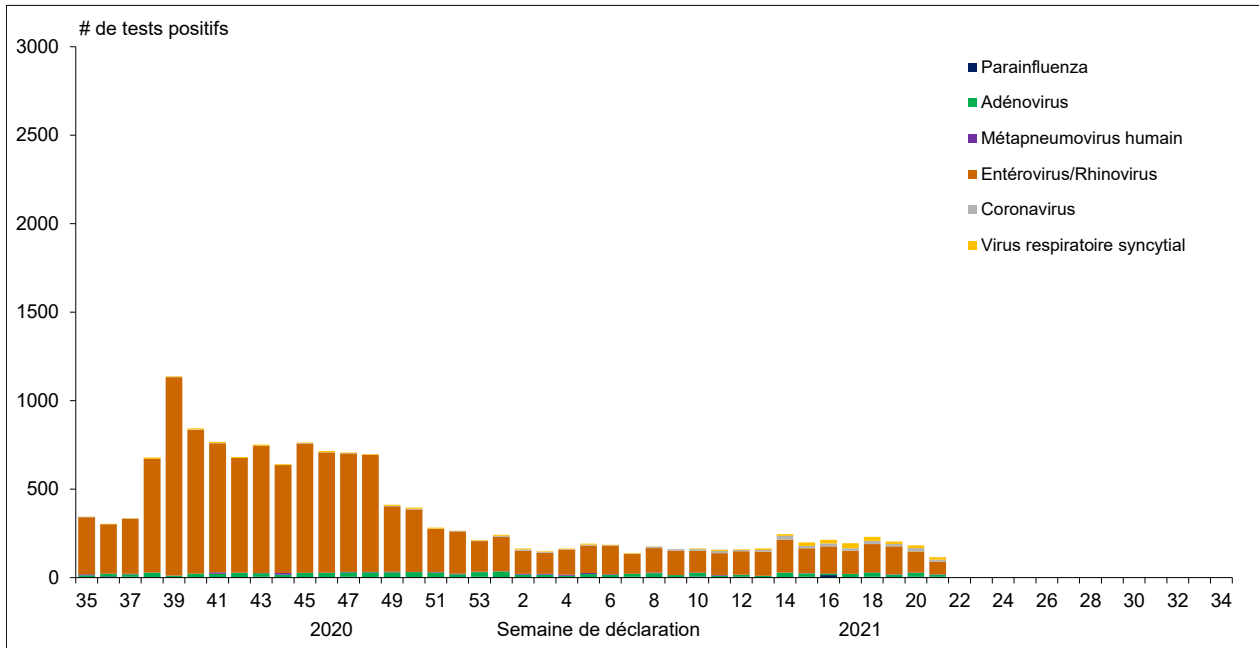


Figure 2 : Détection du virus grippal au Canada, spécimens positifs (%) par région et par semaine de déclaration

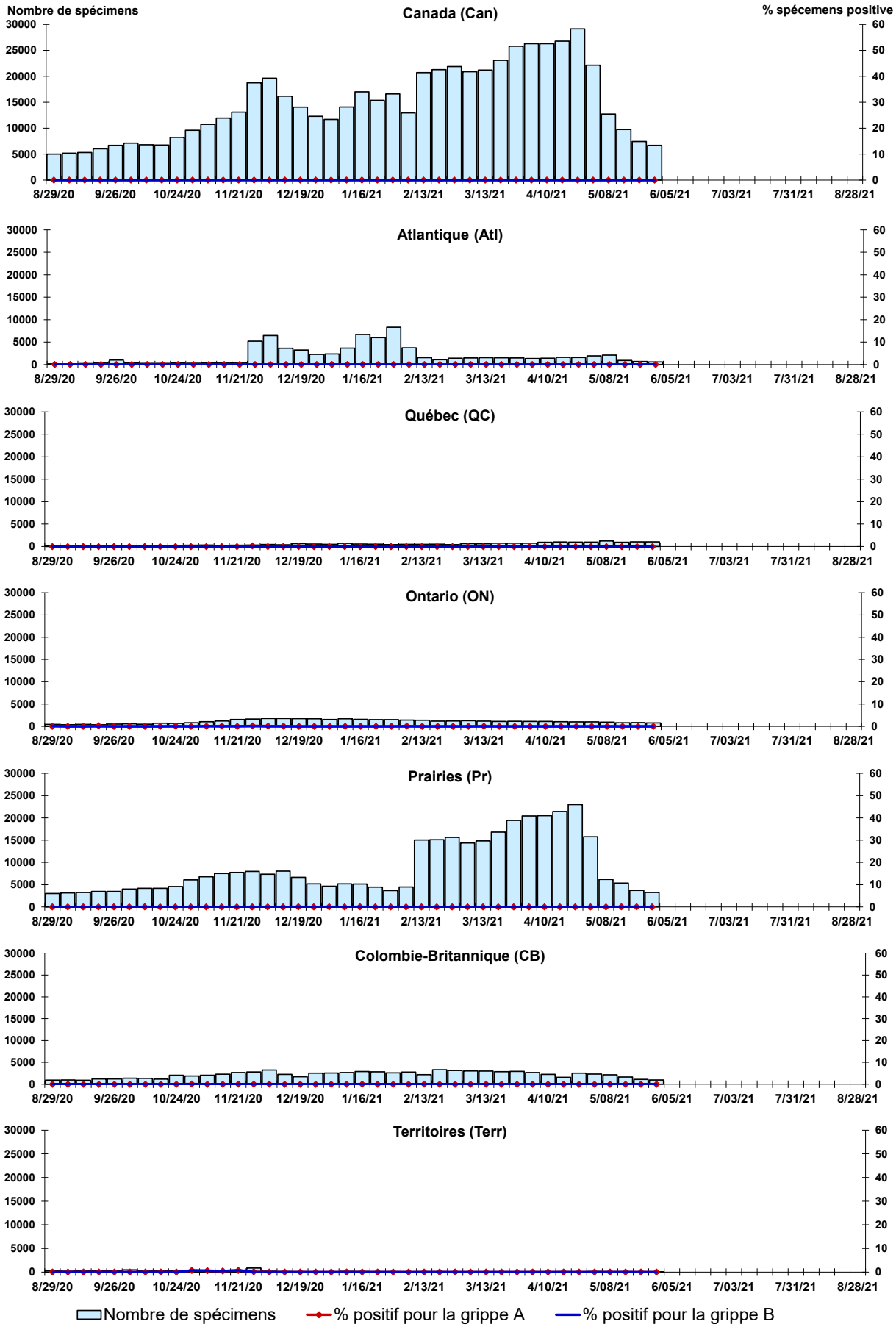


Figure 3 : Détection du virus respiratoire syncytial (VRS) au Canada, spécimens positifs (%) par région et par semaine de déclaration

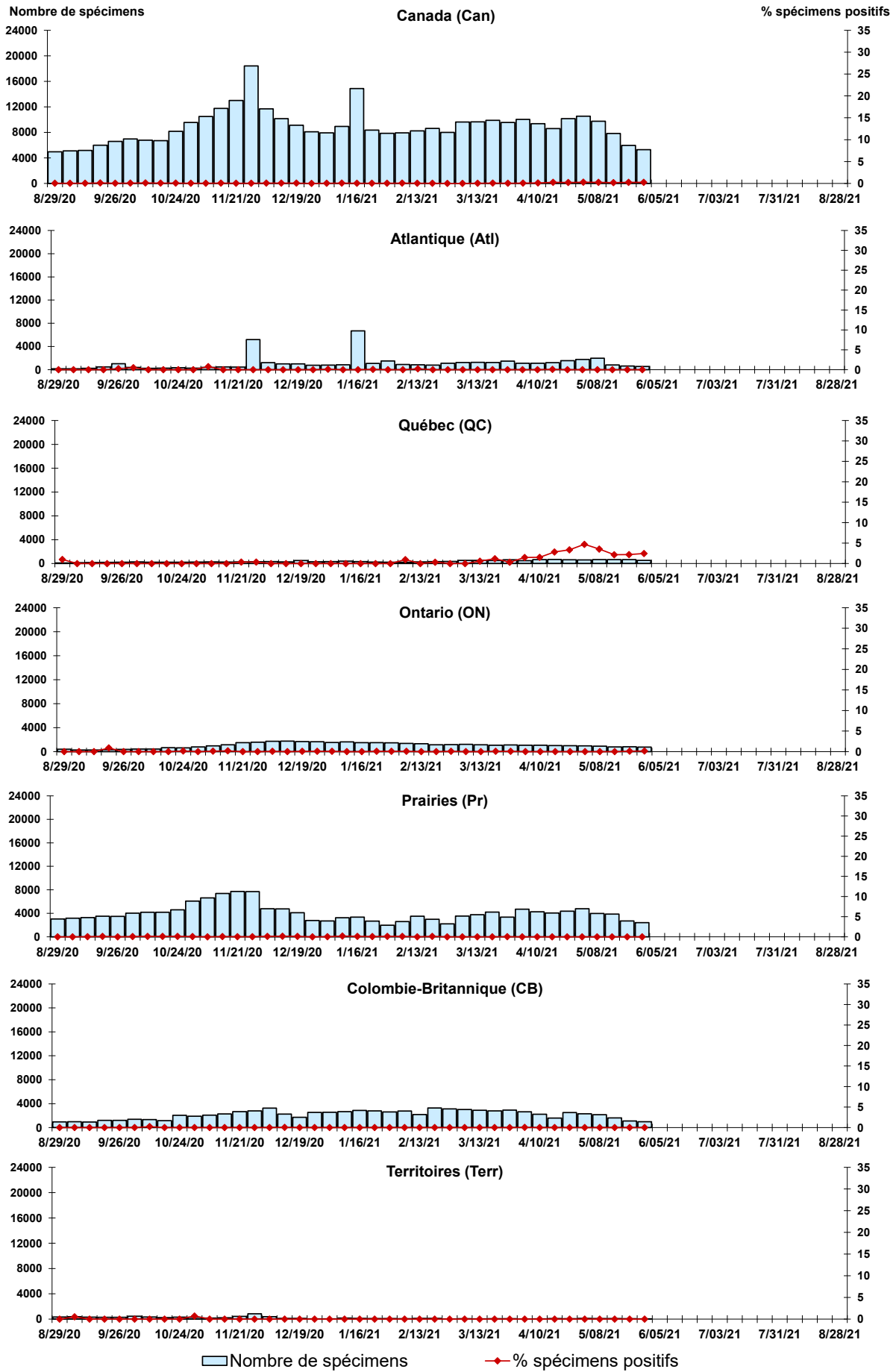


Figure 4 : Détection du virus parainfluenza (PIV) au Canada, spécimens positifs (%) par région et par semaine de déclaration

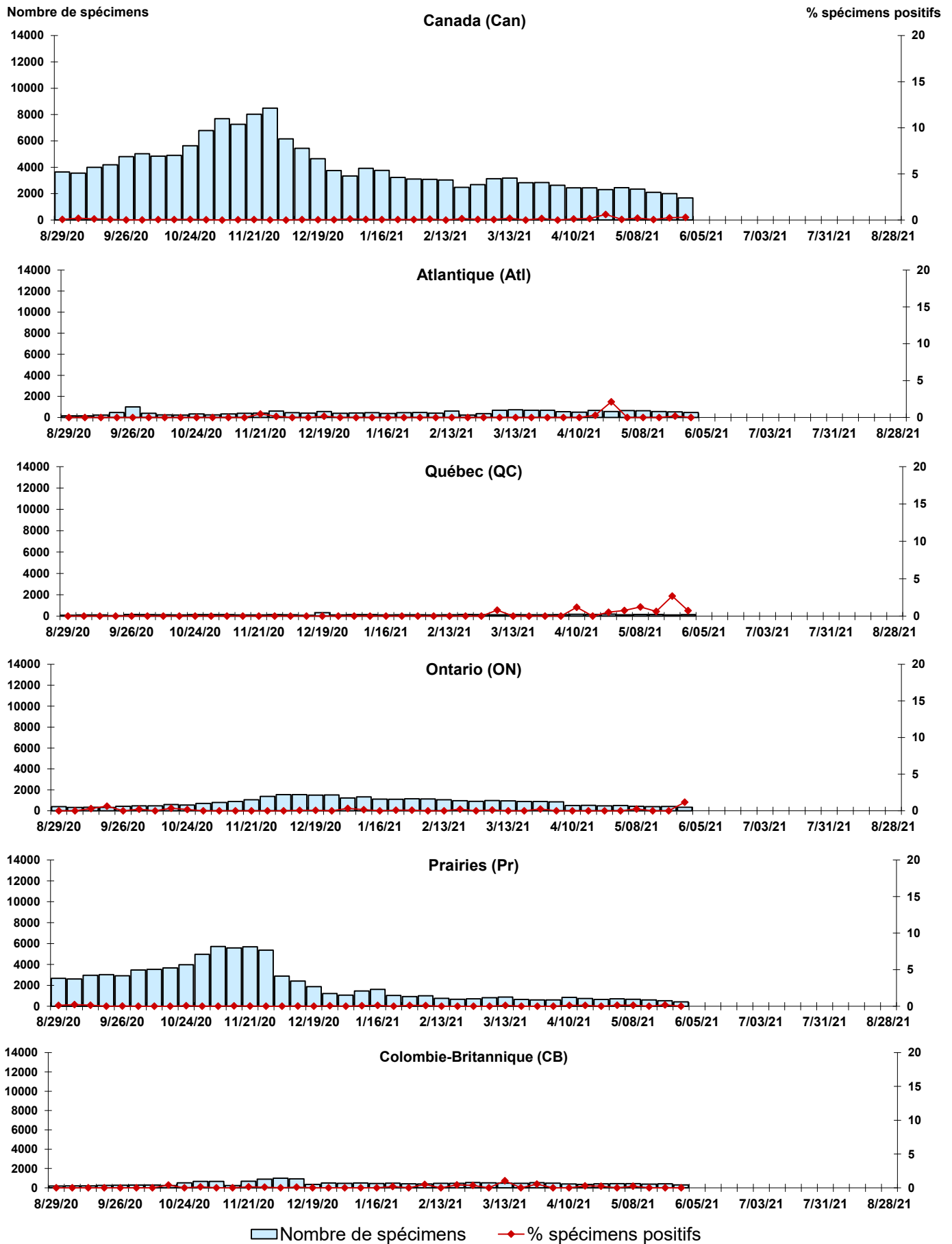


Figure 5 : Détection du virus adénovirus au Canada, spécimens positifs (%) par région et par semaine de déclaration

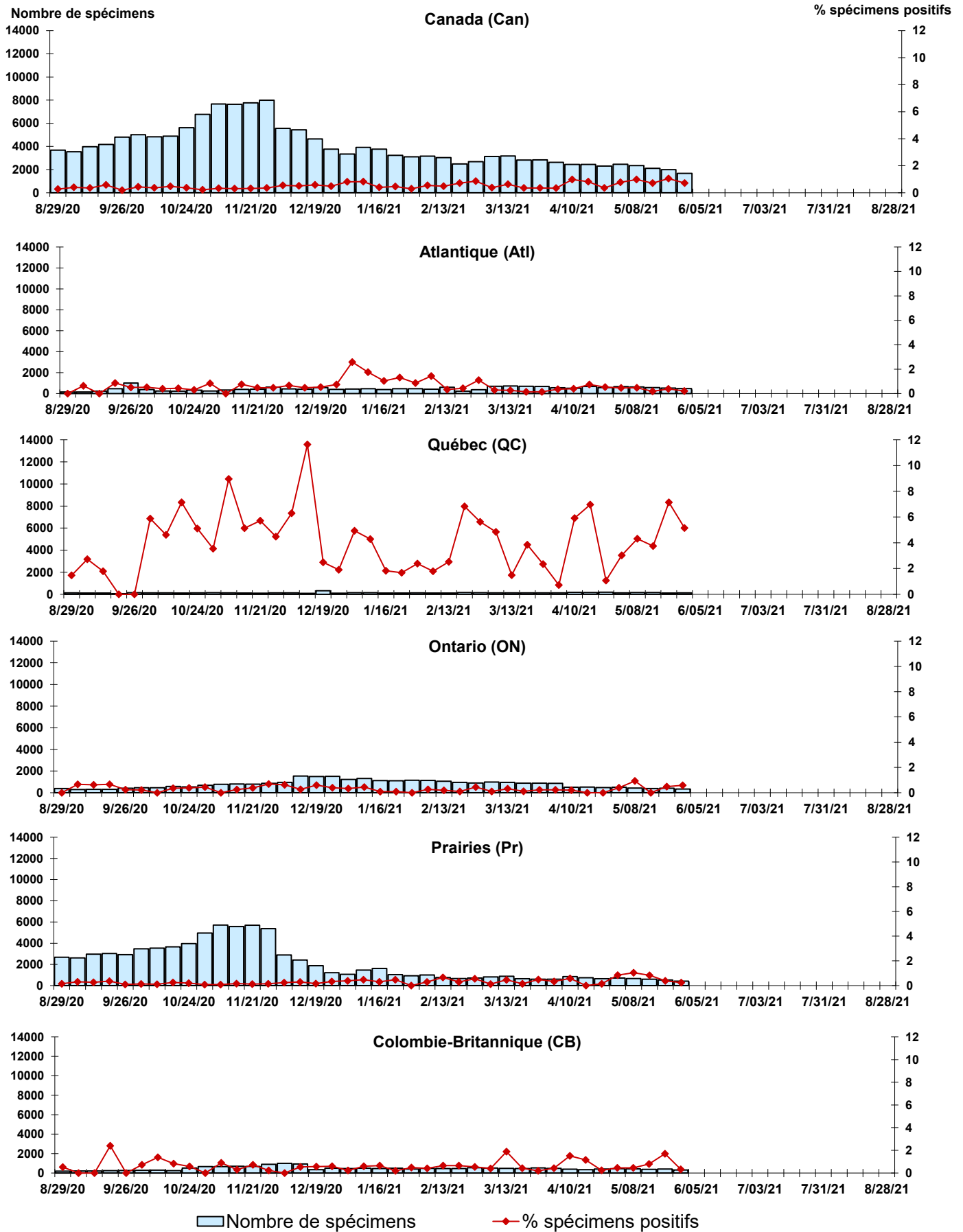


Figure 6 : Détection de métapneumovirus (MPVh) au Canada, spécimens positifs (%) par région et par semaine de déclaration

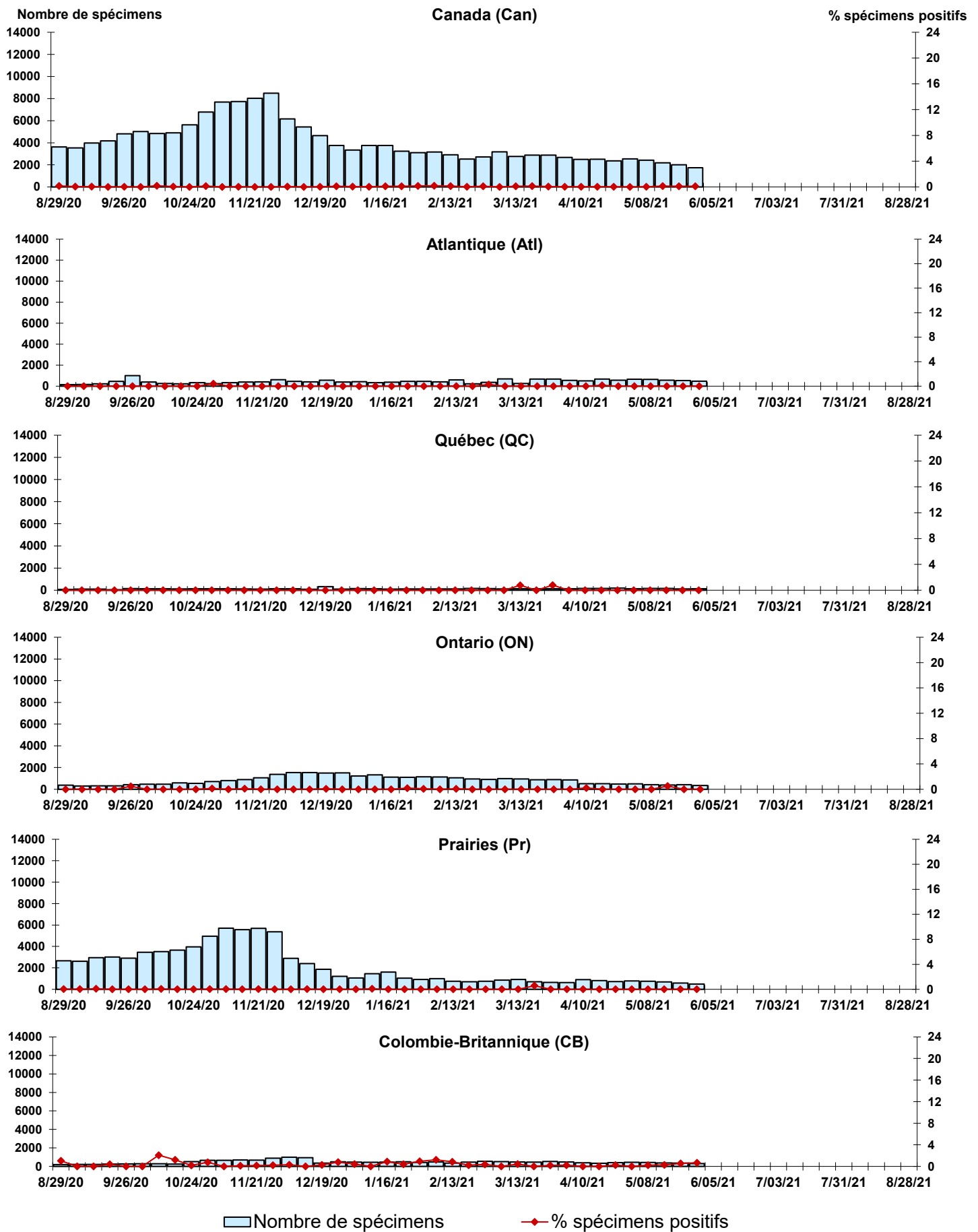


Figure 7 : Détection du virus entérovirus/rhinovirus (entéro/rhino) au Canada, spécimens positifs (%) par région et par semaine de déclarati

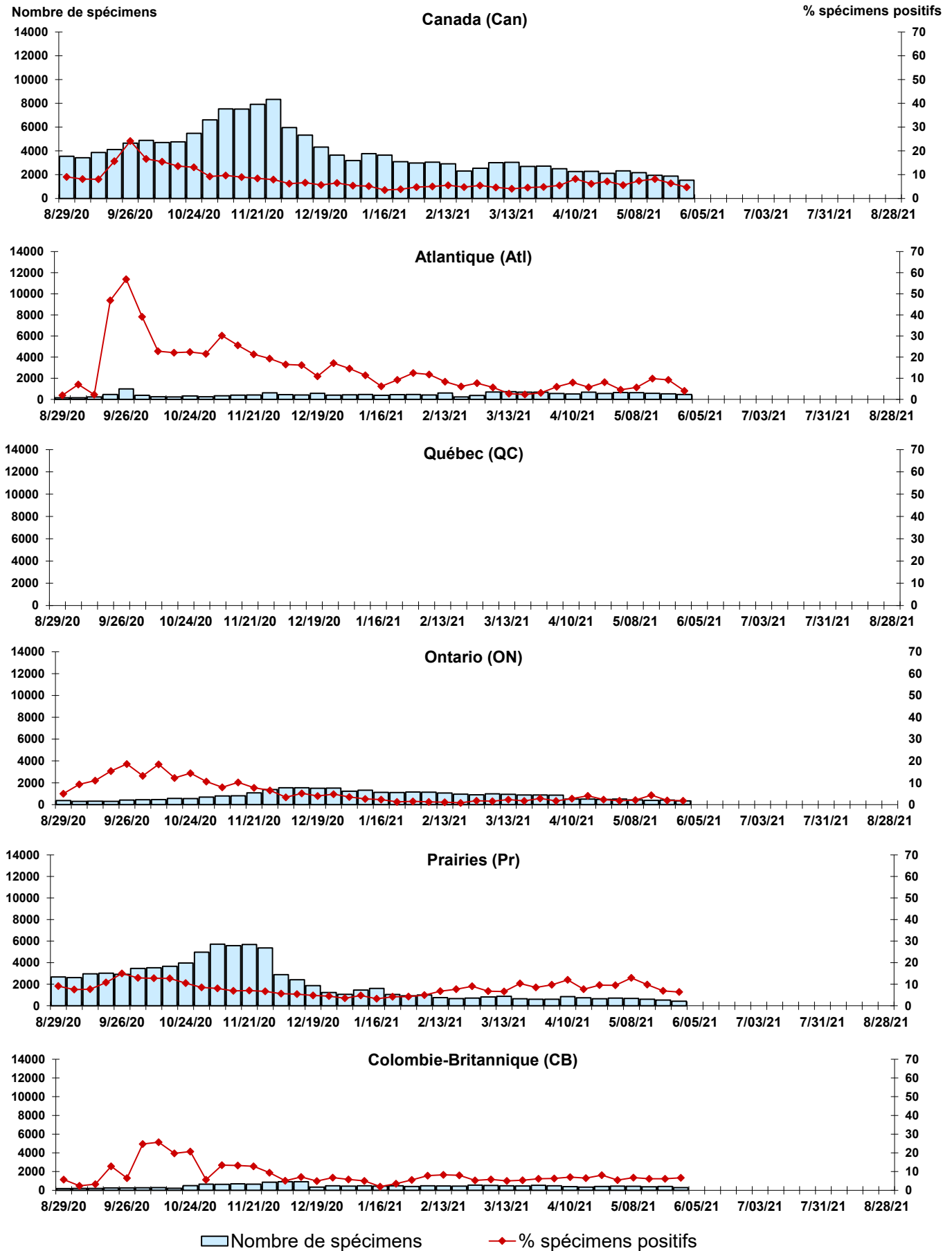
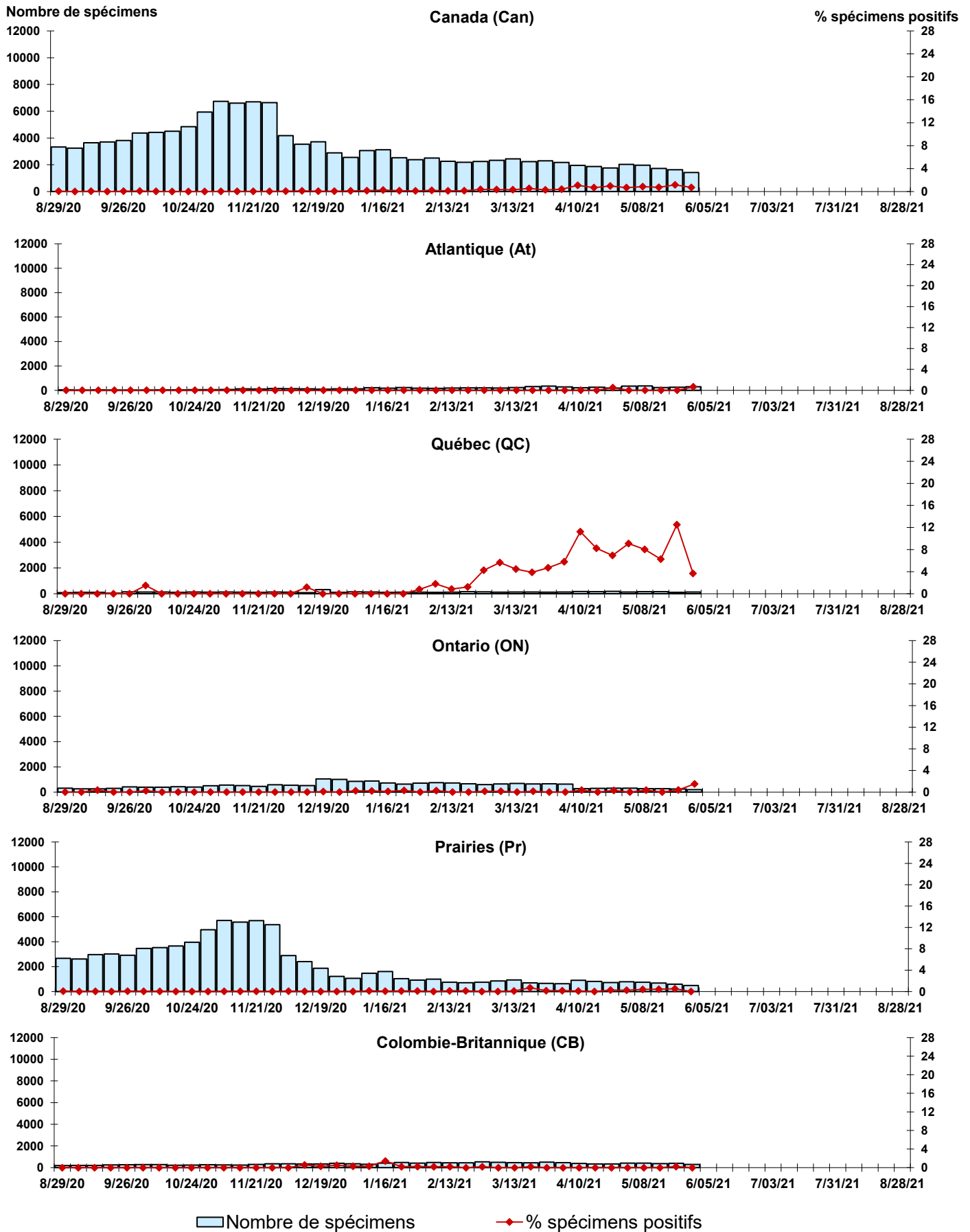


Figure 8 : Détection du virus coronavirus (coron) au Canada, spécimens positifs (%) par région et par semaine de déclaration



Abbreviations:

A(H1N1)pdm09: Virus de la grippe A(H1N1)pdm09

A(H3): Virus de la grippe A(H3N2)

A(non sous-typé): Virus de la grippe A (non sous-typé)

Adéno: Adénovirus

CHEO: Centre hospitalier pour enfants de l'est de l'Ontario

Coron: Coronavirus

Entéro: Entérovirus

HSC: Health Sciences Centre

MPVh: métapneumovirus humain

N.D.: non disponible

P.H.O.L.: Public Health Ontario Laboratory

PIV: virus parainfluenza

Rhino: Rhinovirus

UHN: University Health Network

VRS: virus respiratoire syncytial

Notes:

Les chiffres présentés dans le Rapport de virus des voies respiratoires correspondent aux données de surveillance disponibles au moment de la rédaction. Les données manquantes sont signalées par N.D.

Les échantillons du Yukon (Yn), des Territoires du Nord-Ouest (T.N.-O.) et du Nunavut (Nt) sont envoyés à des laboratoires de référence dans d'autres provinces. Les résultats rapportés pour les territoires reflètent le nombre des spécimens identifiés comme provenant du Yn, T.N.-O. et Nt.

Certains délais quant à la soumission des rapports peuvent affecter les données de façon rétrospective. Par conséquent, en raison des retards des rapports, la somme des totaux hebdomadaires ne correspond pas au total cumulatif.