

# RAPPORT DE DÉTECTION DES VIRUS RESPIRATOIRES

Du 18 septembre au 24 septembre 2022  
(semaine de surveillance 2022-38)



Le nombre de détections du coronavirus indiqué dans ce Rapport de virus des voies respiratoires correspond uniquement aux coronavirus humains saisonniers, pas au nouveau coronavirus (SARS-CoV-2) à l'origine de la COVID-19. Vous trouverez de plus amples renseignements sur la COVID-19 en cliquant sur ce lien : [Maladie à coronavirus \(COVID-19\) : Mise à jour sur l'éclosion.](#)

## Sommaire global

Les détections de virus des voies respiratoires demeurent faibles au Canada, mais sont en hausse. L'activité de tous les virus est proche ou inférieure aux niveaux attendus.

- L'Entérovirus/Rhinovirus demeure le virus des voies respiratoires saisonniers le plus fréquemment détecté au Canada (796 détections; 23,3 % positifs). L'activité augmente, mais demeure en dessous des niveaux attendus pour cette période de l'année.
- Les détections des autres virus respiratoires sont faibles, mais l'activité est proche des niveaux attendus.
- Nombre de laboratoires qui ont fait état de la situation : 32 sur 34

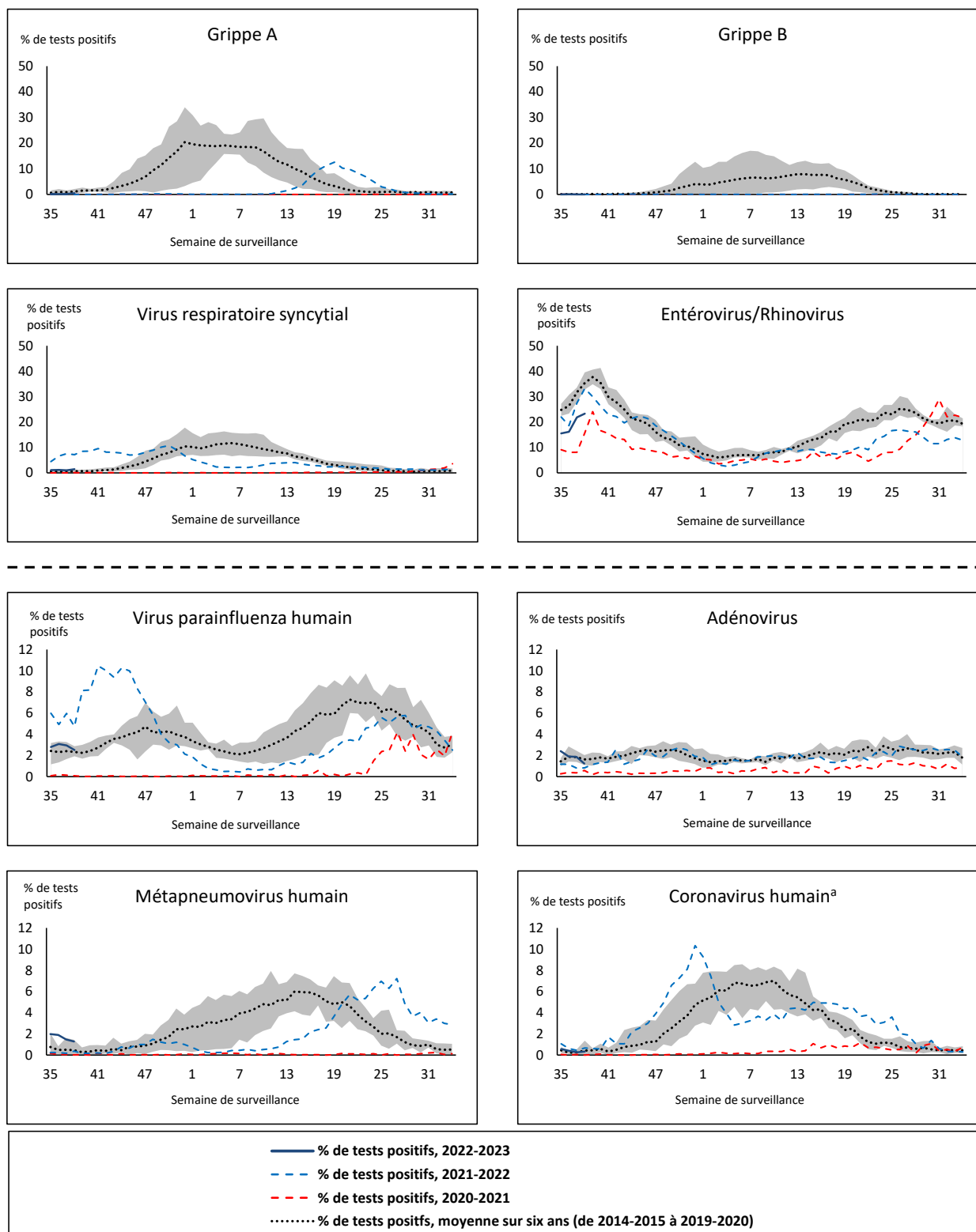
### Abréviations

A(H1)pdm09 : Grippe A(H1N1)  
A(H3) : Grippe A(H3N2)  
A(NonS) : Grippe A(non sous-typé)  
VRS : Virus respiratoire syncytial  
VPIH : Virus parainfluenza humain  
MPVH : Métapneumovirus humain  
ADV : Adénovirus  
EV/RV : Entérovirus/Rhinovirus  
HCoV : Coronavirus humain

ARLEO : L'Association des laboratoires régionaux de l'Est de l'Ontario  
Atl : Région de l'Atlantique  
CB : Colombie-Britannique  
Can : Canada  
HSC : Health Sciences Centre  
N.R. : Données non recueillies  
N.D. : Données non déclarées pour la semaine en cours  
ON : Ontario  
Pr : Prairies  
S.P.O.L. : Santé publique Ontario (Laboratoire)  
QC : Québec  
Terr : Territoires du Canada  
UHN : University Health Network



**Figure 1 : Résultats positifs aux tests de dépistage de virus des voies respiratoires (%) déclarés par les laboratoires participants au Canada par semaine de surveillance comparativement à la moyenne et à la période de 2014-2015 à 2019-2020**



La zone ombrée représente les pourcentages maximum et minimum de résultats positifs aux tests de dépistage de virus des voies respiratoires déclarés par semaine des saisons 2014-2015 à 2019-2020

Remarque : Les données à partir de la semaine 11 de la saison 2019-2020 sont exclues de la comparaison historique en raison de la pandémie de COVID-19.

Remarque : Variation du pourcentage à l'échelle des tests positifs de l'autre côté de la ligne pointillée

<sup>a</sup> Coronavirus humain exclut les coronavirus humains SARS-CoV, MERS-CoV et SARS-CoV-2; comprend les coronavirus humains saisonniers HCoV-229E, HCoV-OC43, HCoV-NL63 et HCoV-HKU1.

**Tableau 1 : Détection de virus respiratoires pour la semaine se terminant le 24 septembre 2022 (semaine de surveillance 2022-38)**

Laboratoire rapporteur	Grippe Test	A(H1)pdm09 Positif	A(H3) Positif	A(NonS) Positif	Grippe A Positif Total	Grippe B Positif Total	VRS Test	VRS Positif	VPIH Test	VPIH 1 Positif	VPIH 2 Positif	VPIH 3 Positif	VPIH 4 Positif	Autre VPIH Positif	ADV Test	ADV Positif	MPVH Test	MPVH Positif	EV/RV Test	EV/RV Positif	HCoV Test	HCoV Positif
Terre-Neuve	196	0	0	0	0	0	196	3	196	1	0	0	0	0	196	0	196	2	196	30	196	0
Île-du-Prince-Édouard	44	0	0	0	0	0	44	2	44	0	1	3	0	0	44	2	44	1	44	22	44	0
Nouvelle-Écosse	202	0	0	1	1	0	202	1	45	0	0	0	0	0	45	1	45	0	45	13	45	0
Nouveau-Brunswick	346	0	0	0	0	0	265	2	49	0	0	1	0	0	49	1	49	0	49	9	49	0
<b>Atlantique</b>	<b>788</b>	<b>0</b>	<b>0</b>	<b>1</b>	<b>1</b>	<b>0</b>	<b>707</b>	<b>8</b>	<b>334</b>	<b>1</b>	<b>1</b>	<b>4</b>	<b>0</b>	<b>0</b>	<b>334</b>	<b>4</b>	<b>334</b>	<b>3</b>	<b>334</b>	<b>74</b>	<b>334</b>	<b>0</b>
Région Nord-Est	614	0	0	0	0	0	115	3	2	0	0	0	0	0	2	0	2	0	N.R.	N.R.	2	0
Québec-Chaudière-Appalaches	395	0	0	0	0	0	395	23	35	1	1	1	1	0	235	3	235	4	N.R.	N.R.	136	1
Centre-du-Québec	145	0	0	0	0	0	145	10	85	3	0	0	0	0	85	2	85	2	N.R.	N.R.	85	0
Montréal-Laval	771	0	0	4	4	0	740	28	375	4	2	1	0	0	375	9	375	18	N.R.	N.R.	203	1
Ouest du Québec	238	0	0	1	1	0	162	6	13	1	0	0	0	0	13	2	13	0	N.R.	N.R.	13	1
Montérégie	391	0	0	1	1	1	391	30	0	0	0	0	0	0	0	0	0	0	N.R.	N.R.	0	0
<b>Province de Québec</b>	<b>2554</b>	<b>0</b>	<b>0</b>	<b>6</b>	<b>6</b>	<b>1</b>	<b>1948</b>	<b>100</b>	<b>510</b>	<b>9</b>	<b>3</b>	<b>2</b>	<b>1</b>	<b>0</b>	<b>710</b>	<b>16</b>	<b>710</b>	<b>24</b>	<b>N.R.</b>	<b>N.R.</b>	<b>439</b>	<b>3</b>
S.P.O.L. - Ottawa	35	0	0	0	0	0	35	1	35	0	0	0	0	0	35	0	35	0	35	6	35	0
ALREO	268	0	0	1	1	0	268	9	38	2	0	0	0	0	38	2	38	0	38	18	38	0
S.P.O.L. - Kingston	40	0	0	0	0	0	40	1	40	0	0	0	0	0	40	1	40	0	40	18	40	0
UHN / Mount Sinai Hospital	368	0	0	3	3	0	368	1	9	0	0	0	0	0	9	0	9	0	9	0	9	0
S.P.O.L. - Toronto	278	6	13	0	1	0	278	0	278	0	0	0	0	6	279	1	278	3	278	52	278	1
Sick Kids Hospital - Toronto	N.D.	N.D.	N.D.	N.D.	N.D.	N.D.	N.D.	N.D.	N.D.	N.D.	N.D.	N.D.	N.D.	N.D.	N.D.	N.D.	N.D.	N.D.	N.D.	N.D.	N.D.	N.D.
Shared Hospital Laboratory	3060	0	0	9	9	0	3060	21	145	1	0	0	0	2	144	1	144	0	117	7	128	1
S.P.O.L. - Sault Ste. Marie	1	0	0	0	0	0	1	0	1	0	0	0	0	0	1	0	1	0	1	0	1	0
S.P.O.L. - Timmins	14	0	0	0	0	0	14	0	14	0	0	0	0	0	14	0	14	0	14	6	14	0
St. Joseph's - London	67	0	0	0	0	0	67	1	67	0	0	0	0	1	67	0	67	0	67	19	2	0
S.P.O.L. - London	113	0	1	0	1	0	113	3	113	0	0	0	0	3	113	2	113	1	113	25	113	0
S.P.O.L. - Orillia	27	0	1	0	1	0	27	1	27	0	0	0	0	1	27	1	27	0	27	22	27	0
S.P.O.L. - Thunder Bay	9	0	0	0	0	0	9	0	9	0	0	0	0	0	9	0	9	0	9	7	9	0
S.P.O.L. - Sudbury	11	0	0	0	0	0	11	0	11	0	0	0	0	1	11	0	11	0	11	2	11	0
S.P.O.L. - Hamilton	59	0	0	0	0	0	59	2	59	0	0	0	0	3	59	0	59	0	59	8	59	0
S.P.O.L. - Peterborough	21	0	0	0	0	0	21	1	21	0	0	0	0	3	21	0	21	0	21	8	21	0
St. Joseph's - Hamilton	780	0	0	2	2	0	780	12	780	0	0	20	0	0	780	0	780	4	780	158	0	0
<b>Province de l'Ontario</b>	<b>5151</b>	<b>6</b>	<b>15</b>	<b>15</b>	<b>18</b>	<b>0</b>	<b>5151</b>	<b>53</b>	<b>1647</b>	<b>3</b>	<b>0</b>	<b>20</b>	<b>0</b>	<b>20</b>	<b>1647</b>	<b>8</b>	<b>1646</b>	<b>8</b>	<b>1619</b>	<b>356</b>	<b>785</b>	<b>2</b>
Manitoba	N.D.	N.D.	N.D.	N.D.	N.D.	N.D.	N.D.	N.D.	N.D.	N.D.	N.D.	N.D.	N.D.	N.D.	N.D.	N.D.	N.D.	N.D.	N.D.	N.D.	N.D.	N.D.
Saskatchewan	466	0	0	0	0	0	466	1	204	0	0	5	0	0	205	10	205	9	205	39	204	0
Alberta	1867	4	5	2	11	1	1657	7	837	3	2	8	1	0	837	5	835	2	821	180	837	5
<b>Prairies</b>	<b>2333</b>	<b>4</b>	<b>5</b>	<b>2</b>	<b>11</b>	<b>1</b>	<b>2123</b>	<b>8</b>	<b>1041</b>	<b>3</b>	<b>2</b>	<b>13</b>	<b>1</b>	<b>0</b>	<b>1042</b>	<b>15</b>	<b>1040</b>	<b>11</b>	<b>1026</b>	<b>219</b>	<b>1041</b>	<b>5</b>
<b>Province de la Colombie-Britannique</b>	<b>2225</b>	<b>2</b>	<b>5</b>	<b>0</b>	<b>27</b>	<b>1</b>	<b>2149</b>	<b>7</b>	<b>414</b>	<b>2</b>	<b>0</b>	<b>9</b>	<b>3</b>	<b>2</b>	<b>414</b>	<b>8</b>	<b>414</b>	<b>7</b>	<b>405</b>	<b>134</b>	<b>405</b>	<b>0</b>
Yukon	3	0	0	0	0	0	3	0	N.R.	N.R.	N.R.	N.R.	N.R.	N.R.	N.R.	N.R.	N.R.	N.R.	N.R.	N.R.	N.R.	N.R.
Territoires du Nord-Ouest	31	0	0	0	0	0	31	0	0	0	0	0	0	0	0	0	0	0	31	13	0	0
Nunavut	98	2	0	0	2	0	98	2	N.R.	N.R.	N.R.	N.R.	N.R.	N.R.	N.R.	N.R.	N.R.	N.R.	N.R.	N.R.	N.R.	N.R.
<b>Territoires</b>	<b>132</b>	<b>2</b>	<b>0</b>	<b>0</b>	<b>2</b>	<b>0</b>	<b>132</b>	<b>2</b>	<b>0</b>	<b>0</b>	<b>0</b>	<b>0</b>	<b>0</b>	<b>0</b>	<b>0</b>	<b>0</b>	<b>0</b>	<b>0</b>	<b>31</b>	<b>13</b>	<b>0</b>	<b>0</b>
<b>CANADA</b>	<b>13183</b>	<b>14</b>	<b>25</b>	<b>24</b>	<b>65</b>	<b>3</b>	<b>12210</b>	<b>178</b>	<b>3946</b>	<b>18</b>	<b>6</b>	<b>48</b>	<b>5</b>	<b>22</b>	<b>4147</b>	<b>51</b>	<b>4144</b>	<b>53</b>	<b>3415</b>	<b>796</b>	<b>3004</b>	<b>10</b>

Les données du rapport du virus des voies respiratoires représentent les données de surveillance disponibles au moment de la rédaction. Les données manquantes de la semaine en cours sont indiquées par l'acronyme N.D. Les données non recueillies par le laboratoire effectuant la déclaration sont indiquées par l'acronyme N.R.

Des spécimens du Yukon (Yn) sont envoyés à des laboratoires de référence en Colombie-Britannique et les résultats déclarés indiquent d'où proviennent les spécimens (Yn).

Les résultats de la Colombie-Britannique comprennent des spécimens des sites suivants: *BC Children's and Women's Hospital, Children's and Women's Hospital Laboratory, Fraser Health Medical Microbiology Laboratory, Island Health, Providence Health Care, Powell River Hospital, St. Paul's Hospital, Vancouver General Hospital, Victoria General Hospital, BCCDC Public Health Laboratory, Interior Health Authority sites et Northern Health Authority sites.*

Les retards dans la déclaration des données peuvent entraîner une modification rétrospective des données.

Pour la Colombie-Britannique et le Yukon, seuls les chiffres des échantillons de grippe A sous-typés sont inclus dans le nombre hebdomadaire de détections de la grippe ainsi, la somme des résultats positifs pour A (H1N1) pdm09, A (H3) et A (UnS) peut ne pas correspondre à la somme des résultats positifs pour la grippe A totale.

En raison des différents protocoles de test des laboratoires à travers le Canada, le nombre de détections de sous-types de la grippe A pourrait ne pas être inclus dans le nombre total de détections de la grippe A, car certaines détections de sous-types ne sont pas disponibles par le biais de tests de routine, mais sont ensuite signalées si d'autres tests de sous-types sont effectués. Dans ces cas, le nombre de détections de sous-types ne reflètent pas les détections de la grippe A destinées à être capturées par la surveillance de routine et sont exclus des détections totales et du pourcentage de positivité.

**Tableau 2 : Détections cumulatives des virus respiratoires du 28 août 2022 au 24 septembre 2022 (semaines de surveillance 2022-35 à 2022-38)**

Laboratoire rapporteur	Grippe Test	A(H1)pdm09 Positif	A(H3) Positif	A(NonS) Positif	Grippe A Positif Total	Grippe B Positif Total	VRS Test	VRS Positif	VPIH Test	VPIH 1 Positif	VPIH 2 Positif	VPIH 3 Positif	VPIH 4 Positif	Autre VPIH Positif	ADV Test	ADV Positif	MPVH Test	MPVH Positif	EV/RV Test	EV/RV Positif	HCoV Test	HCoV Positif
Terre-Neuve	665	0	1	0	1	0	665	12	665	2	2	3	2	0	665	6	665	21	665	79	665	0
Île-du-Prince-Édouard	165	0	0	0	0	0	165	3	165	0	2	9	0	0	165	10	165	1	165	104	165	1
Nouvelle-Écosse	1134	0	0	2	2	0	1133	7	166	0	0	1	1	0	166	6	166	0	166	46	166	0
Nouveau-Brunswick	1516	0	0	0	0	1	1082	10	213	0	1	15	1	0	213	24	213	1	213	66	213	3
<b>Atlantique</b>	<b>3480</b>	<b>0</b>	<b>1</b>	<b>2</b>	<b>3</b>	<b>1</b>	<b>3045</b>	<b>32</b>	<b>1209</b>	<b>2</b>	<b>5</b>	<b>28</b>	<b>4</b>	<b>0</b>	<b>1209</b>	<b>46</b>	<b>1209</b>	<b>23</b>	<b>1209</b>	<b>295</b>	<b>1209</b>	<b>4</b>
Région Nord-Est	2397	0	0	2	2	0	541	10	17	1	1	0	0	0	16	2	16	0	N.R.	N.R.	13	1
Québec-Chaudière-Appalaches	1425	0	0	2	2	1	1346	44	124	1	1	4	1	0	908	14	898	18	N.R.	N.R.	491	4
Centre-du-Québec	869	0	0	1	1	2	788	23	160	3	0	0	0	0	160	2	160	6	N.R.	N.R.	160	0
Montréal-Laval	2992	0	0	7	7	1	2748	116	1414	15	3	16	0	0	1414	41	1414	70	N.R.	N.R.	1323	2
Ouest du Québec	982	0	0	3	3	0	906	38	67	1	0	1	0	0	76	8	67	1	N.R.	N.R.	67	2
Montérégie	1580	0	0	3	3	1	1363	50	0	0	0	0	0	0	0	0	0	0	N.R.	N.R.	0	0
<b>Province de Québec</b>	<b>10245</b>	<b>0</b>	<b>0</b>	<b>18</b>	<b>18</b>	<b>5</b>	<b>7692</b>	<b>281</b>	<b>1782</b>	<b>21</b>	<b>5</b>	<b>21</b>	<b>1</b>	<b>0</b>	<b>2574</b>	<b>67</b>	<b>2555</b>	<b>95</b>	<b>N.R.</b>	<b>N.R.</b>	<b>2054</b>	<b>9</b>
S.P.O.L. - Ottawa	103	0	0	0	0	0	103	1	103	0	0	0	0	1	103	0	103	2	103	8	103	0
ALREO	880	0	0	2	2	0	880	18	140	3	0	1	1	0	140	3	140	1	140	46	140	1
S.P.O.L. - Kingston	129	0	0	0	0	0	129	3	129	0	0	0	0	3	129	3	129	0	129	38	129	0
UHN / Mount Sinai Hospital	1507	0	0	6	6	1	1507	2	47	0	0	0	0	0	47	0	47	0	47	1	47	2
S.P.O.L. - Toronto	978	8	25	0	7	0	978	5	978	0	0	0	0	47	979	12	978	8	978	134	978	4
Sick Kids Hospital - Toronto	0	0	0	0	0	0	0	0	0	0	0	0	0	0	0	0	0	0	0	0	0	0
Shared Hospital Laboratory	11759	0	0	22	22	0	11759	53	220	2	0	3	0	2	222	3	221	0	194	13	128	1
S.P.O.L. - Sault Ste. Marie	15	0	0	0	0	0	15	0	15	0	0	0	0	0	15	0	15	0	15	0	15	0
S.P.O.L. - Timmins	43	0	0	0	0	0	43	0	43	0	0	0	0	0	43	0	43	0	43	15	43	0
St. Joseph's - London	203	0	0	0	0	0	203	4	169	0	0	0	0	3	203	1	203	0	203	38	13	0
S.P.O.L. - London	287	0	3	0	3	0	287	8	287	0	0	0	0	10	287	7	287	2	287	59	287	1
S.P.O.L. - Orillia	82	0	1	0	1	0	82	2	82	0	0	0	0	2	82	2	82	4	82	40	82	0
S.P.O.L. - Thunder Bay	31	0	0	0	0	0	31	0	31	0	0	0	0	1	31	0	31	0	31	18	31	0
S.P.O.L. - Sudbury	25	0	0	0	0	0	25	0	25	0	0	0	0	1	25	0	25	0	25	7	25	0
S.P.O.L. - Hamilton	227	0	0	0	0	0	227	5	227	0	0	0	0	10	227	3	227	0	227	40	227	0
S.P.O.L. - Peterborough	61	0	0	0	0	0	61	4	61	0	0	0	0	4	61	1	61	1	61	22	61	0
St. Joseph's - Hamilton	2538	0	4	4	1	2538	44	2538	0	0	64	0	0	0	2538	0	2538	17	2538	371	0	0
<b>Province de l'Ontario</b>	<b>18868</b>	<b>8</b>	<b>29</b>	<b>34</b>	<b>45</b>	<b>2</b>	<b>18868</b>	<b>149</b>	<b>5095</b>	<b>5</b>	<b>0</b>	<b>68</b>	<b>1</b>	<b>84</b>	<b>5132</b>	<b>35</b>	<b>5130</b>	<b>35</b>	<b>5103</b>	<b>850</b>	<b>2309</b>	<b>9</b>
Manitoba	1593	0	0	0	0	0	1593	10	338	0	2	5	0	0	338	14	405	14	338	108	405	0
Saskatchewan	1758	0	0	3	3	0	1757	5	742	0	2	21	5	0	744	27	746	30	744	86	742	3
Alberta	6917	7	11	7	25	4	6163	38	3065	8	5	42	3	0	3064	40	3063	13	3005	601	3065	15
<b>Prairies</b>	<b>10268</b>	<b>7</b>	<b>11</b>	<b>10</b>	<b>28</b>	<b>4</b>	<b>9513</b>	<b>53</b>	<b>4145</b>	<b>8</b>	<b>9</b>	<b>68</b>	<b>3</b>	<b>0</b>	<b>4146</b>	<b>81</b>	<b>4214</b>	<b>57</b>	<b>4087</b>	<b>795</b>	<b>4212</b>	<b>18</b>
<b>Province de la Colombie-Britannique</b>	<b>8533</b>	<b>2</b>	<b>8</b>	<b>0</b>	<b>40</b>	<b>3</b>	<b>7986</b>	<b>38</b>	<b>1769</b>	<b>2</b>	<b>7</b>	<b>33</b>	<b>12</b>	<b>3</b>	<b>1769</b>	<b>41</b>	<b>1769</b>	<b>32</b>	<b>1739</b>	<b>398</b>	<b>1739</b>	<b>4</b>
Yukon	27	0	0	0	0	0	27	0	N.R.	N.R.	N.R.	N.R.	N.R.	N.R.	N.R.	N.R.	N.R.	N.R.	N.R.	N.R.	N.R.	N.R.
Territoires du Nord-Ouest	124	0	0	0	0	0	124	6	0	0	0	0	0	0	0	0	0	0	124	57	0	0
Nunavut	304	3	0	0	3	0	304	13	N.R.	N.R.	N.R.	N.R.	N.R.	N.R.	N.R.	N.R.	N.R.	N.R.	N.R.	N.R.	N.R.	N.R.
<b>Territoires</b>	<b>455</b>	<b>3</b>	<b>0</b>	<b>0</b>	<b>3</b>	<b>0</b>	<b>455</b>	<b>19</b>	<b>0</b>	<b>0</b>	<b>0</b>	<b>0</b>	<b>0</b>	<b>0</b>	<b>0</b>	<b>0</b>	<b>0</b>	<b>0</b>	<b>124</b>	<b>57</b>	<b>0</b>	<b>0</b>
<b>CANADA</b>	<b>51849</b>	<b>20</b>	<b>49</b>	<b>64</b>	<b>137</b>	<b>15</b>	<b>47559</b>	<b>572</b>	<b>14000</b>	<b>38</b>	<b>26</b>	<b>218</b>	<b>26</b>	<b>87</b>	<b>14830</b>	<b>270</b>	<b>14877</b>	<b>242</b>	<b>12262</b>	<b>2395</b>	<b>11523</b>	<b>44</b>

Les données du rapport du virus des voies respiratoires représentent les données de surveillance disponibles au moment de la rédaction. Les données non recueillies par le laboratoire effectuant la déclaration sont indiquées par l'acronyme N.R.

Des spécimens du Yukon (Yn) sont envoyés à des laboratoires de référence en Colombie-Britannique et les résultats déclarés indiquent d'où proviennent les spécimens (Yn).

Les résultats de la Colombie-Britannique comprennent des spécimens des sites suivants: *BC Children's and Women's Hospital, Children's and Women's Hospital Laboratory, Fraser Health Medical Microbiology Laboratory, Island Health, Providence Health Care, Powell River Hospital, St. Paul's Hospital, Vancouver General Hospital, Victoria General Hospital, BCCDC Public Health Laboratory, Interior Health Authority sites et Northern Health Authority sites.*

Les retards dans la déclaration des données peuvent entraîner une modification rétrospective des données. En raison de ces retards, la somme des totaux des rapports hebdomadaires ne correspond pas aux totaux cumulatifs.

Pour la Colombie-Britannique et le Yukon, seuls les chiffres des échantillons de grippe A sous-typés sont inclus dans le nombre hebdomadaire de détections de la grippe ainsi, la somme des résultats positifs pour A (H1N1) pdm09, A (H3) et A (UnS) peut ne pas correspondre à la somme des résultats positifs pour la grippe A totale.

En raison des différents protocoles de test des laboratoires à travers le Canada, le nombre de détections de sous-types de la grippe A pourrait ne pas être inclus dans le nombre total de détections de la grippe A, car certaines détections de sous-types ne sont pas disponibles par le biais de tests de routine, mais sont ensuite signalées si d'autres tests de sous-types sont effectués. Dans ces cas, le nombre de détections de sous-types ne reflètent pas les détections de la grippe A destinées à être capturées par la surveillance de routine et sont exclus des détections totales et du pourcentage de positivité.

**Figure 2 : Nombre de tests de dépistage de virus respiratoires positifs déclarés par les laboratoires participants au Canada par semaine de surveillance**

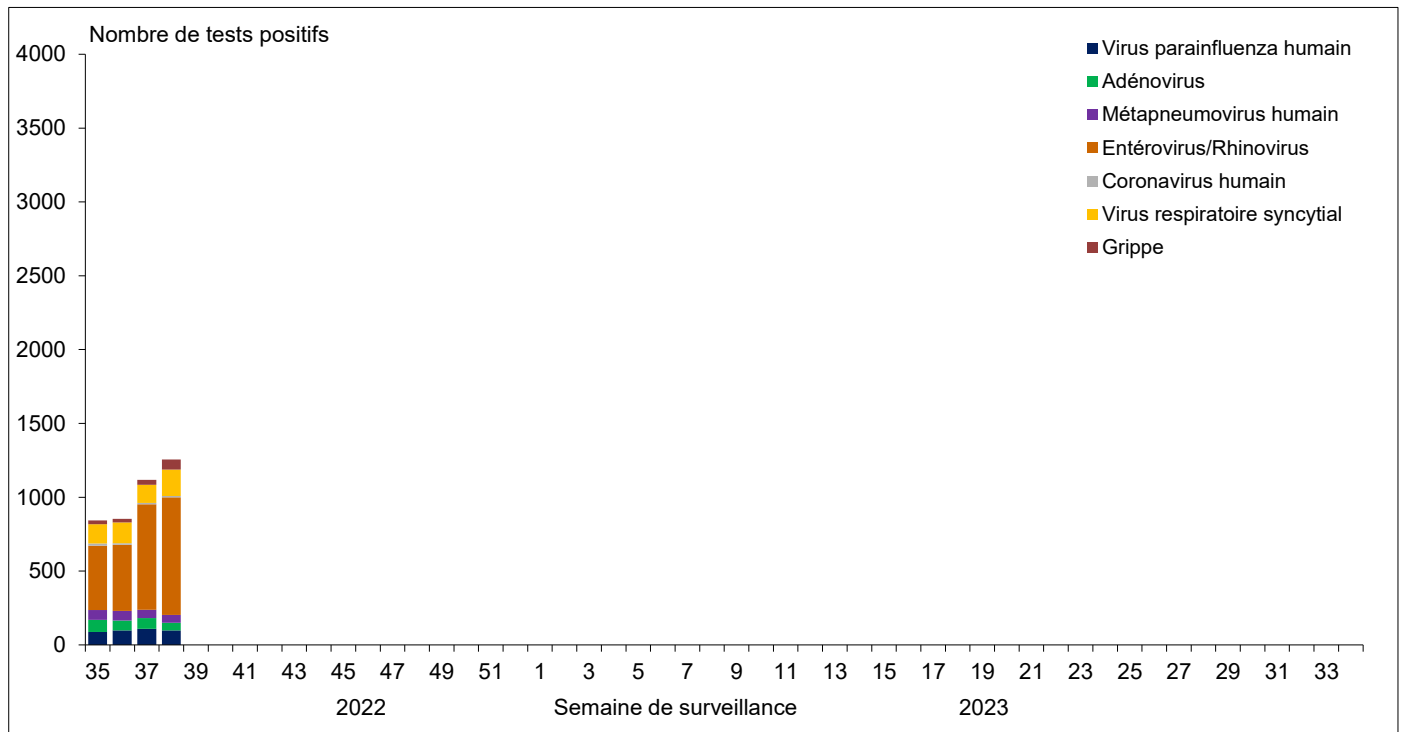


Figure 3 : Résultats positifs (%) aux tests de dépistage de la grippe au Canada par région et par semaine de surveillance

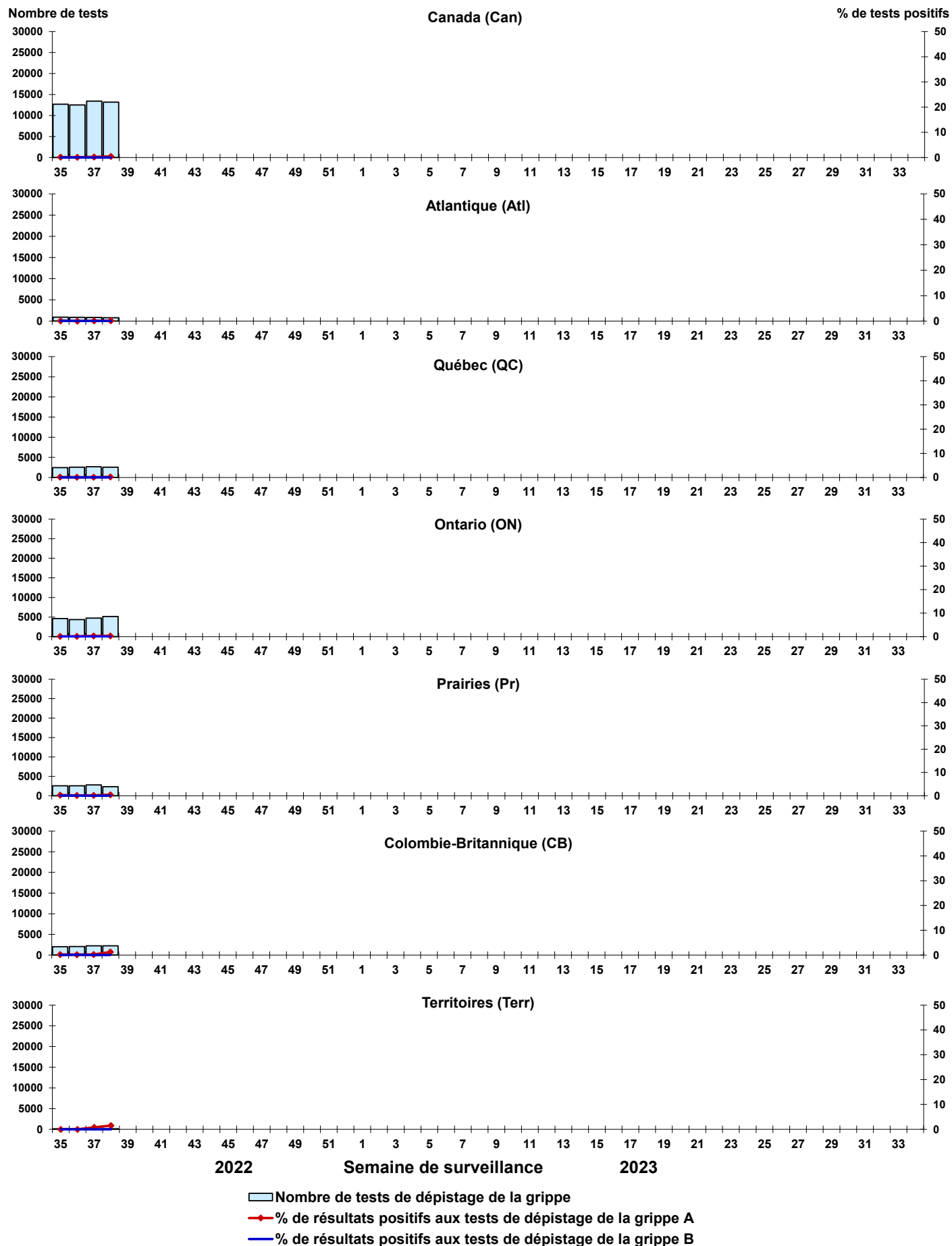


Figure 4 : Résultats positifs (%) aux tests de dépistage du virus respiratoire syncytial (VRS) au Canada par région et par semaine de surveillance

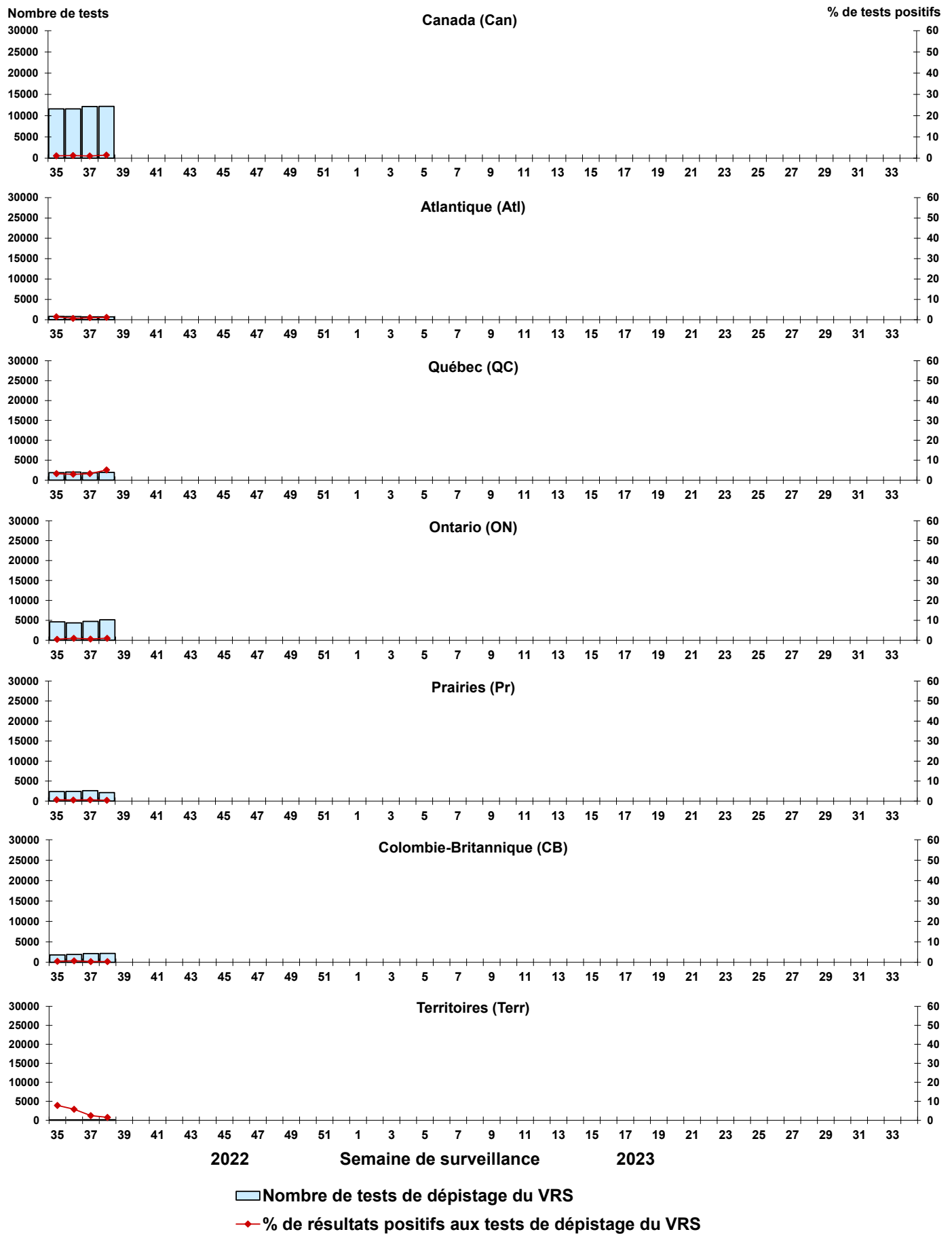


Figure 5 : Résultats positifs (%) aux tests de dépistage du virus parainfluenza humain (VPIH) au Canada par région et par semaine de surveillance

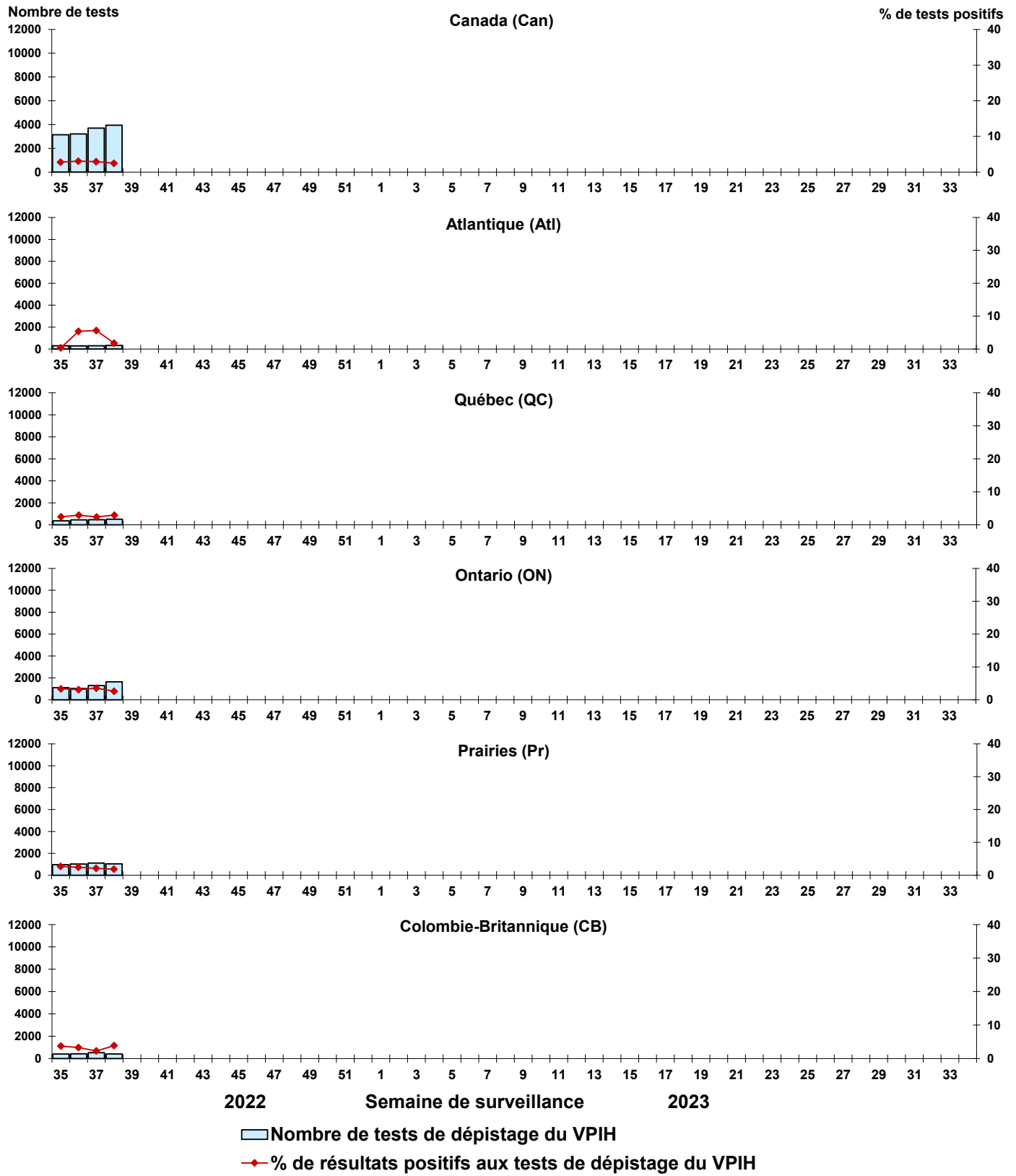




Figure 6 : Résultats positifs (%) aux tests de dépistage de l'adénovirus (ADV) au Canada par région et par semaine de surveillance

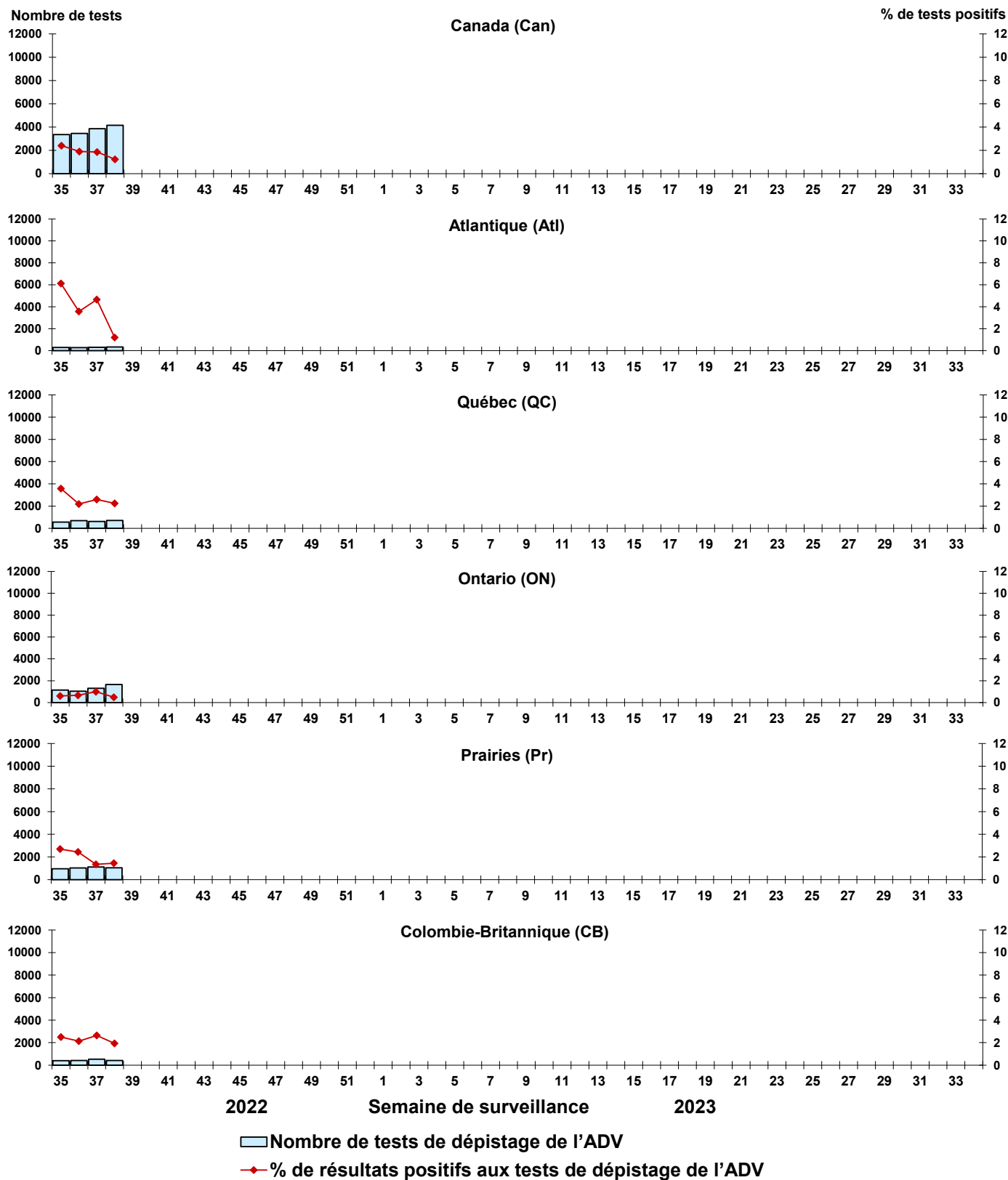


Figure 7 : Résultats positifs (%) aux tests de dépistage du métapneumovirus humain (MPVH) au Canada par région et par semaine de surveillance

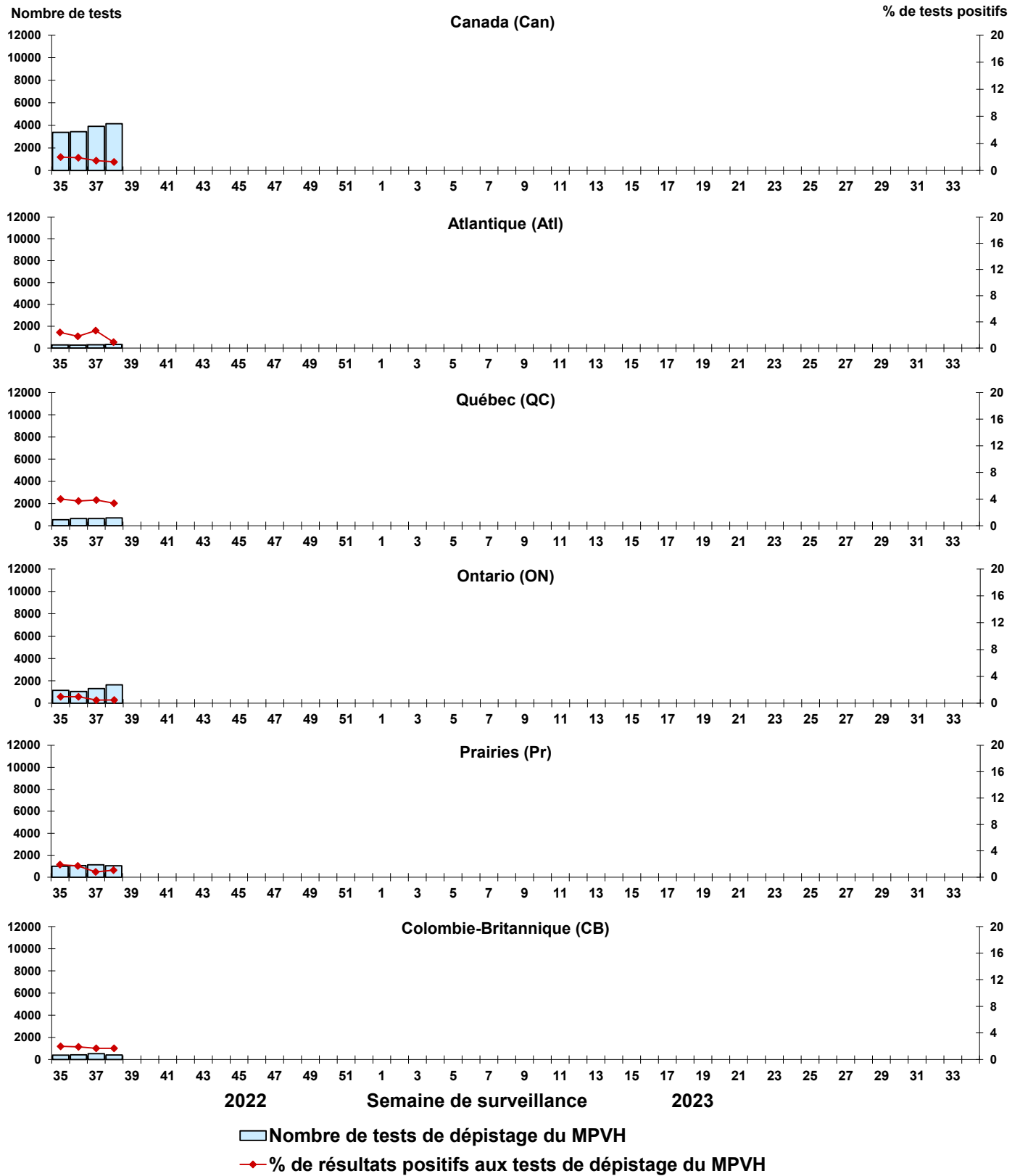


Figure 8 : Résultats positifs (%) aux tests de dépistage de l'entérovirus/du rhinovirus (EV/RV) au Canada par région et par semaine de surveillance

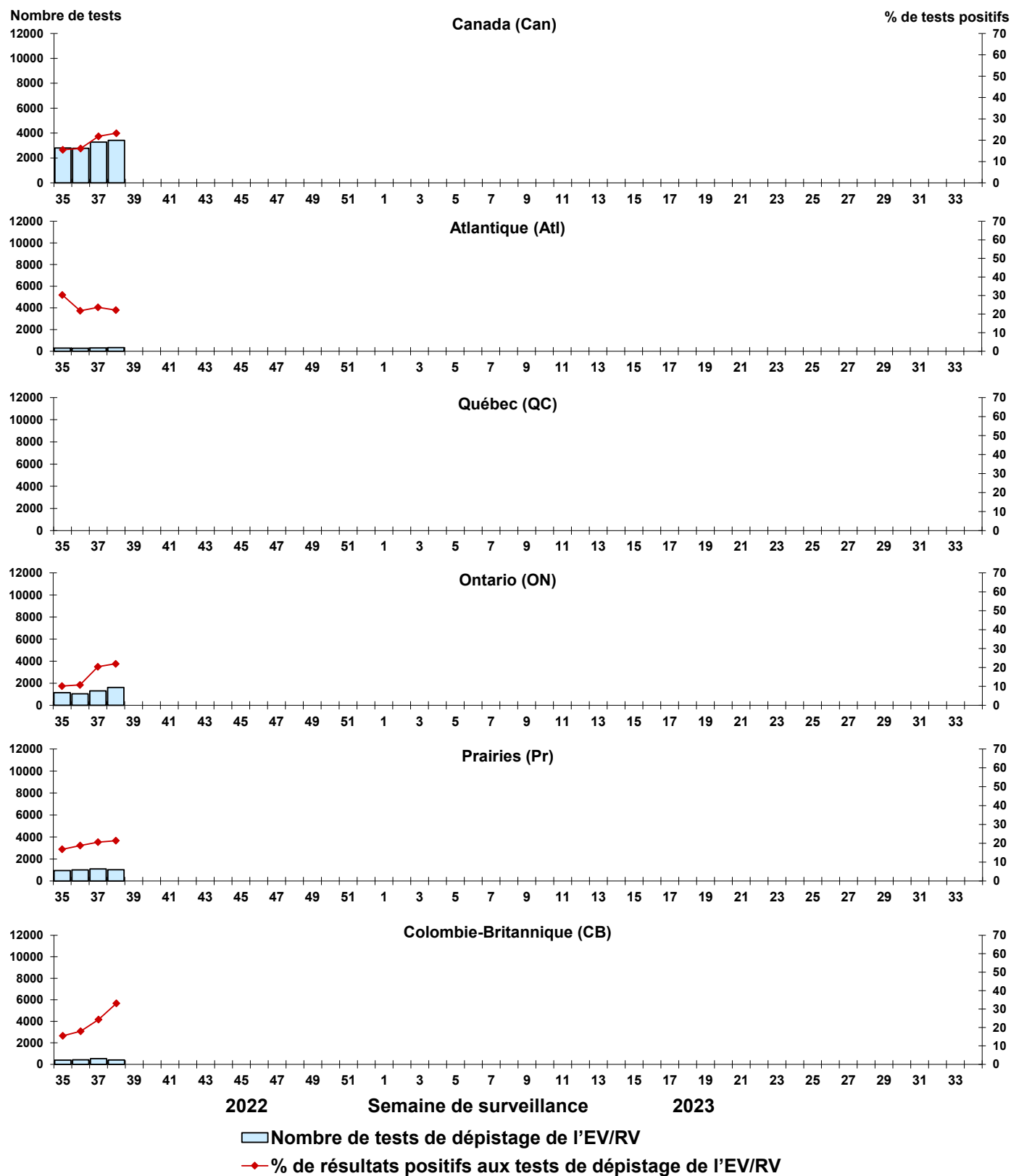


Figure 9 : Résultats positifs (%) aux tests de dépistage du coronavirus humain (HCoV) au Canada par région et par semaine de surveillance

