

Table 1/Tableau 1

Respiratory Virus Detections/Isolations for the week ending March 8, 2014 (Reporting Week 201410)

Détection/isolement de virus des voies respiratoires pour la semaine se terminant le 8 mars 2014 (Code hebdomadaire 201410)

Reporting Laboratory Laboratoire rapporteur	Flu/Grippe Test	Flu/Grippe A(H1N1)pdm09	Flu/Grippe AH1 Pos.	Flu/Grippe AH3 Pos.	Flu/Grippe A Pos.(all)	Flu/Grippe B Pos.	R.S.V. Test	R.S.V. Pos.	PIV Test	PIV 1 Pos.	PIV 2 Pos.	PIV 3 Pos.	PIV 4 Pos.	Other/Autre PIV Pos.	Adeno Test	Adeno Pos.	hMPV Test	hMPV Pos.	Rhino Test	Rhino Pos.	Coron Test	Coron Pos.
Newfoundland./Terre-Neuve	46	0	0	0	7	1	46	1	46	0	0	0	0	0	46	0	46	4	Not Tested		Not Tested	
Prince Edward Island./ Île-du-Prince-Édouard	16	1	0	0	1	1	10	3	0	0	0	0	0	0	0	0	0	0	0	0	0	0
Nova Scotia/Nouvelle-Écosse	83	7	0	0	7	1	80	14	18	0	0	0	0	0	18	0	18	1	18	1	18	6
New Brunswick/Nouveau-Brunswick	194	4	0	0	25	6	68	1	62	0	0	0	0	0	62	0	0	0	0	0	0	0
Atlantic/Atlantique	339	12	0	0	40	9	204	19	126	0	0	0	0	0	126	0	64	5	18	1	18	6
Région Nord-Est	138	0	0	0	18	23	26	2	0	0	0	0	0	0	0	0	0	0	Not Available		0	0
Québec-Chaudière-Appalaches	495	0	0	0	35	32	305	58	237	1	2	0	1	0	237	9	150	9	Not Available		5	0
Centre-du-Québec	382	11	0	0	17	21	145	30	8	0	0	0	0	0	8	0	0	0	Not Available		0	0
Montréal-Laval	1067	3	0	0	41	90	814	95	478	0	6	1	0	0	485	13	391	32	Not Available		375	25
Ouest du Québec	172	0	0	0	13	10	60	18	0	0	0	0	0	0	0	0	0	0	Not Available		0	0
Montérégie	109	0	0	0	6	3	38	5	0	0	0	0	0	0	0	0	0	0	Not Available		0	0
Province of/de Québec	2363	14	0	0	130	179	1388	208	723	1	8	1	1	0	730	22	541	41	Not Available		380	25
Ottawa P.H.L.	15	0	0	0	0	0	12	1	12	0	0	0	0	0	12	1	11	1	4	0	3	1
CHEO/HEEO - Ottawa	160	2	0	0	10	2	160	45	160	0	0	1	0	0	160	1	160	17	160	1	0	0
Kingston P.H.L.	40	0	0	0	0	6	38	5	38	0	0	0	0	0	38	0	37	2	13	0	8	2
Toronto Medical Laboratory	206	6	0	0	9	20	201	10	0	0	0	0	0	0	0	0	0	0	0	0	0	0
P.H.O.L. - Toronto	553	15	0	8	35	46	541	26	541	1	2	2	0	0	541	3	526	20	113	2	96	8
Sick Kids'Hospital - Toronto	150	0	0	0	5	12	150	12	150	0	0	2	0	0	150	1	150	14	12	2	12	1
Sunnybrook & Women's College HSC	65	0	0	0	0	0	65	2	65	1	0	0	0	0	65	0	65	1	65	6	65	5
Sault Ste. Marie P.H.L.	8	0	0	0	0	0	10	0	10	0	0	0	0	0	10	1	10	1	3	0	2	0
Timmins P.H.L.	26	0	0	0	0	0	28	4	28	0	0	0	0	0	28	0	24	0	4	0	0	0
St. Joseph's - London	101	0	0	0	8	1	101	24	101	0	0	0	0	0	101	2	101	8	101	8	101	17
London P.H.L.	137	1	0	1	3	12	121	29	121	1	1	0	0	0	121	2	119	12	36	0	23	6
Orillia P.H.L.	52	0	0	0	1	0	51	6	51	1	1	0	0	0	51	4	51	2	12	0	2	0
Thunder Bay P.H.L.	32	4	0	0	4	3	30	0	30	0	0	1	0	0	30	2	30	2	9	0	7	1
Sudbury P.H.L.	53	0	0	0	0	2	41	3	41	0	0	0	0	0	41	1	38	0	6	1	3	2
Hamilton P.H.L.	112	5	0	0	6	18	90	8	90	0	0	1	0	0	90	1	88	2	34	0	21	3
Peterborough P.H.L.	49	0	0	0	1	6	48	7	48	0	0	0	0	0	48	0	48	2	11	0	8	0
Province of/de l'Ontario	1759	33	0	9	82	128	1687	182	1486	4	4	7	0	0	1486	19	1458	84	583	20	351	46
Manitoba	182	15	0	0	23	0	63	12	62	2	0	0	0	0	62	1	36	1	62	4	36	5
Regina	264	5	0	1	6	4	264	51	264	2	1	0	2	0	264	7	264	31	264	16	264	40
Saskatoon	62	0	0	0	5	3	62	8	62	0	0	0	1	0	62	1	62	5	57	10	62	6
Province of/de la Saskatchewan	326	5	0	1	11	7	326	59	326	2	1	0	3	0	326	8	326	36	321	26	326	46
Province of/de l'Alberta	690	31	0	1	63	17	690	102	690	7	0	0	0	0	690	7	690	66	690	58	690	19
Prairies	1198	51	0	2	97	24	1079	173	1078	11	1	0	3	0	1078	16	1052	103	1073	88	1052	70
British Columbia/Colombie-Britannique	368	22	0	9	35	28	368	37	67	1	0	1	0	0	67	1	67	9	67	8	67	6
CANADA	6027	132	0	20	384	368	4726	619	3480	17	13	9	4	0	3487	58	3182	242	1741	117	1868	153

Also available at: <http://www.phac-aspc.gc.ca/bid-bmi/dsd-dsm/rvdi-divr/index-eng.php>  
 Delays in the reporting of data may cause data to change retrospectively.

Aussi disponible sur le site: <http://www.phac-aspc.gc.ca/bid-bmi/dsd-dsm/rvdi-divr/index-fra.php>  
 Certains délais quant à la soumission des rapports peuvent affecter les données de façon rétrospective.

Table 2/Tableau 2

Respiratory Virus Detections/Isolations for the period August 25, 2013 - March 8, 2014  
 Détection/isolement de virus des voies respiratoires pour la période du 25 août 2013 - 8 mars 2014  
 (Reporting Weeks / Code hebdomadaire 201335-201410)

Reporting Laboratory Laboratoire rapporteur	Flu/Grippe Test	Flu/Grippe A(H1N1)pdm09	Flu/Grippe AH1 Pos.	Flu/Grippe AH3 Pos.	Flu/Grippe A Pos.(all)	Flu/Grippe B Pos.	R.S.V. Test	R.S.V. Pos.	PIV Test	PIV 1 Pos.	PIV 2 Pos.	PIV 3 Pos.	PIV 4 Pos.	Other/Autre PIV Pos.	Adeno Test	Adeno Pos.	hMPV Test	hMPV Pos.	Rhino Test	Rhino Pos.	Coron Test	Coron Pos.
Newfoundland./Terre-Neuve	1756	104	0	0	339	132	1138	12	1138	28	0	0	0	0	1138	4	1138	20	Not Tested		Not Tested	
Prince Edward Island./ Île-du-Prince-Édouard	420	116	0	0	117	1	131	9	68	6	0	0	3	0	68	4	68	9	68	16	68	7
Nova Scotia/Nouvelle-Écosse	1357	124	0	4	153	3	1309	83	577	28	4	2	6	0	577	1	577	25	577	63	577	17
New Brunswick/Nouveau-Brunswick	4897	370	0	1	1480	18	1215	14	1171	12	1	0	0	1	1214	14	0	0	0	0	0	0
Atlantic/Atlantique	8430	714	0	5	2089	154	3793	118	2954	74	5	2	9	1	2997	23	1783	54	645	79	645	24
Région Nord-Est	2731	0	0	0	416	147	1005	51	0	0	0	0	0	0	0	0	0	0	Not Available		0	0
Québec-Chaudière-Appalaches	8207	0	0	0	792	261	5436	446	4846	61	33	3	50	0	4887	238	3137	22	Not Available		751	6
Centre-du-Québec	6463	487	0	3	968	234	2840	505	169	0	1	0	0	0	169	8	0	0	Not Available		0	0
Montréal-Laval	19567	177	0	0	2177	617	15411	1464	9543	91	43	25	33	0	9839	159	7061	191	Not Available		6272	134
Ouest du Québec	3871	1	0	0	627	104	1062	243	0	0	0	0	0	0	0	0	0	0	Not Available		0	0
Montérégie	2102	0	0	0	171	28	797	86	0	0	0	0	0	0	0	0	0	0	Not Available		0	0
Province of/de Québec	42941	665	0	3	5151	1391	26551	2795	14558	152	77	28	83	0	14895	405	10198	213	Not Available		7023	140
Ottawa P.H.L.	633	39	0	12	106	4	531	37	531	8	2	3	0	0	531	6	516	15	347	32	116	9
CHEO/HEEO - Ottawa	3076	67	0	22	399	11	3076	668	3076	10	1	2	0	0	3076	9	3076	100	3076	48	0	0
Kingston P.H.L.	1373	114	0	23	218	38	1257	80	1257	25	3	7	7	0	1257	13	1242	17	365	36	223	14
Toronto Medical Laboratory	4426	64	0	0	365	40	4424	194	0	0	0	0	0	0	0	0	0	0	0	0	0	0
P.H.O.L. - Toronto	12586	1216	0	142	2033	249	11330	777	11330	110	31	24	32	0	11330	93	10615	181	2846	240	2078	105
Sick Kids'Hospital - Toronto	2846	0	0	2	132	37	2846	306	2846	1	1	14	0	38	2846	26	2826	75	323	28	323	6
Sunnybrook & Women's College HSC	1221	53	0	5	61	8	1221	42	1221	15	4	2	12	0	1221	3	1221	14	1221	142	1221	50
Sault Ste. Marie P.H.L.	424	18	0	1	75	0	403	14	403	3	0	0	0	0	403	1	395	4	147	7	128	7
Timmins P.H.L.	476	13	0	0	73	1	428	47	428	19	0	0	1	0	428	4	339	4	125	4	27	1
St. Joseph's - London	2235	39	0	0	168	9	2235	203	2310	44	8	8	22	0	2310	23	2235	51	2310	237	2235	121
London P.H.L.	3720	343	0	18	659	39	3382	264	3382	84	26	18	8	0	3382	47	3287	61	774	92	510	40
Orillia P.H.L.	1376	64	0	1	174	7	1354	101	1354	35	5	7	3	0	1354	18	1345	9	246	31	157	14
Thunder Bay P.H.L.	1054	57	0	0	190	5	965	8	965	29	11	5	0	0	965	7	955	27	165	11	100	7
Sudbury P.H.L.	1213	56	0	0	204	6	1041	58	1041	23	2	1	1	0	1041	8	865	5	296	17	103	5
Hamilton P.H.L.	2635	156	0	20	351	51	2363	177	2363	38	14	5	3	0	2363	11	2190	30	716	99	468	40
Peterborough P.H.L.	1579	87	0	7	225	18	1504	136	1504	26	2	3	1	0	1504	10	1452	8	410	46	303	25
Province of/de l'Ontario	40873	2386	0	253	5433	523	38360	3112	34011	470	110	99	90	38	34011	279	32559	601	13367	1070	7992	444
Manitoba	5112	422	0	1	595	15	2153	98	2218	56	1	2	3	0	2218	55	633	34	2218	67	633	28
Regina	5960	967	0	5	1037	27	5931	243	5931	241	46	17	53	0	5961	199	5959	385	5961	547	5901	441
Saskatoon	2105	0	0	0	306	7	2005	60	2010	63	9	3	22	11	2010	107	2010	149	2523	255	2010	88
Province of/de la Saskatchewan	8065	967	0	5	1343	34	7936	303	7941	304	55	20	75	11	7971	306	7969	534	8484	802	7911	529
Province of/de l'Alberta	20434	3360	0	49	3671	122	20434	1216	20434	881	0	0	0	0	20434	208	20434	960	20434	2568	20434	505
Prairies	33611	4749	0	55	5609	171	30523	1617	30593	1241	56	22	78	11	30623	569	29036	1528	31136	3437	28978	1062
British Columbia/Colombie-Britannique	8840	1575	0	53	1734	124	8840	440	1683	0	11	12	36	0	1683	27	1683	102	1683	390	1683	81
CANADA	134695	10089	0	369	20016	2363	108067	8082	83799	1937	259	163	296	50	84209	1303	75259	2498	46831	4976	46321	1751

Also available at: <http://www.phac-aspc.gc.ca/bid-bmi/dsd-dsm/rvdi-divr/index-eng.php>

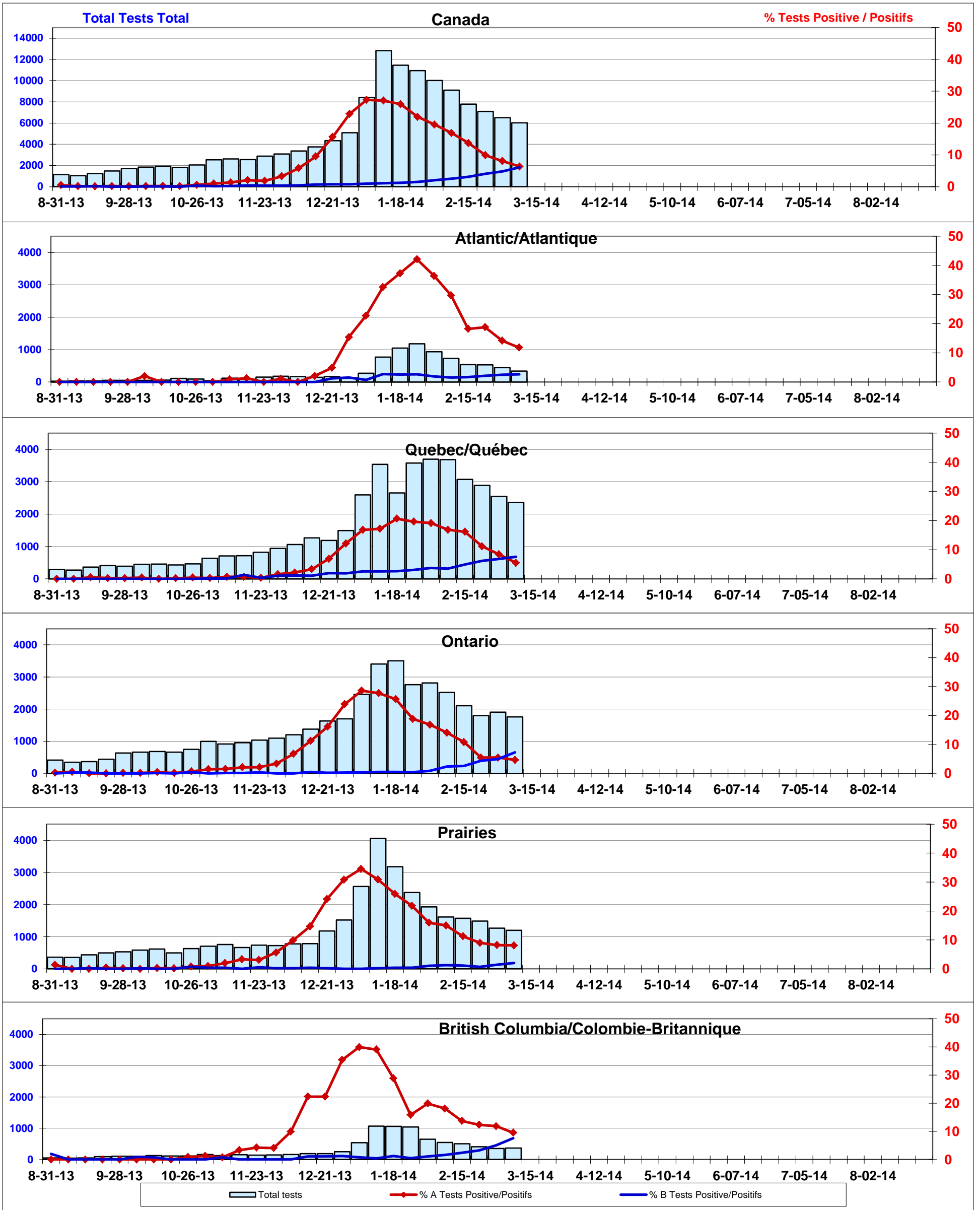
Aussi disponible sur le site:

<http://www.phac-aspc.gc.ca/bid-bmi/dsd-dsm/rvdi-divr/index-fra.php>

Cumulative data includes updates to previous weeks; due to reporting delays, the sum of weekly report totals do not add up to cumulative totals.

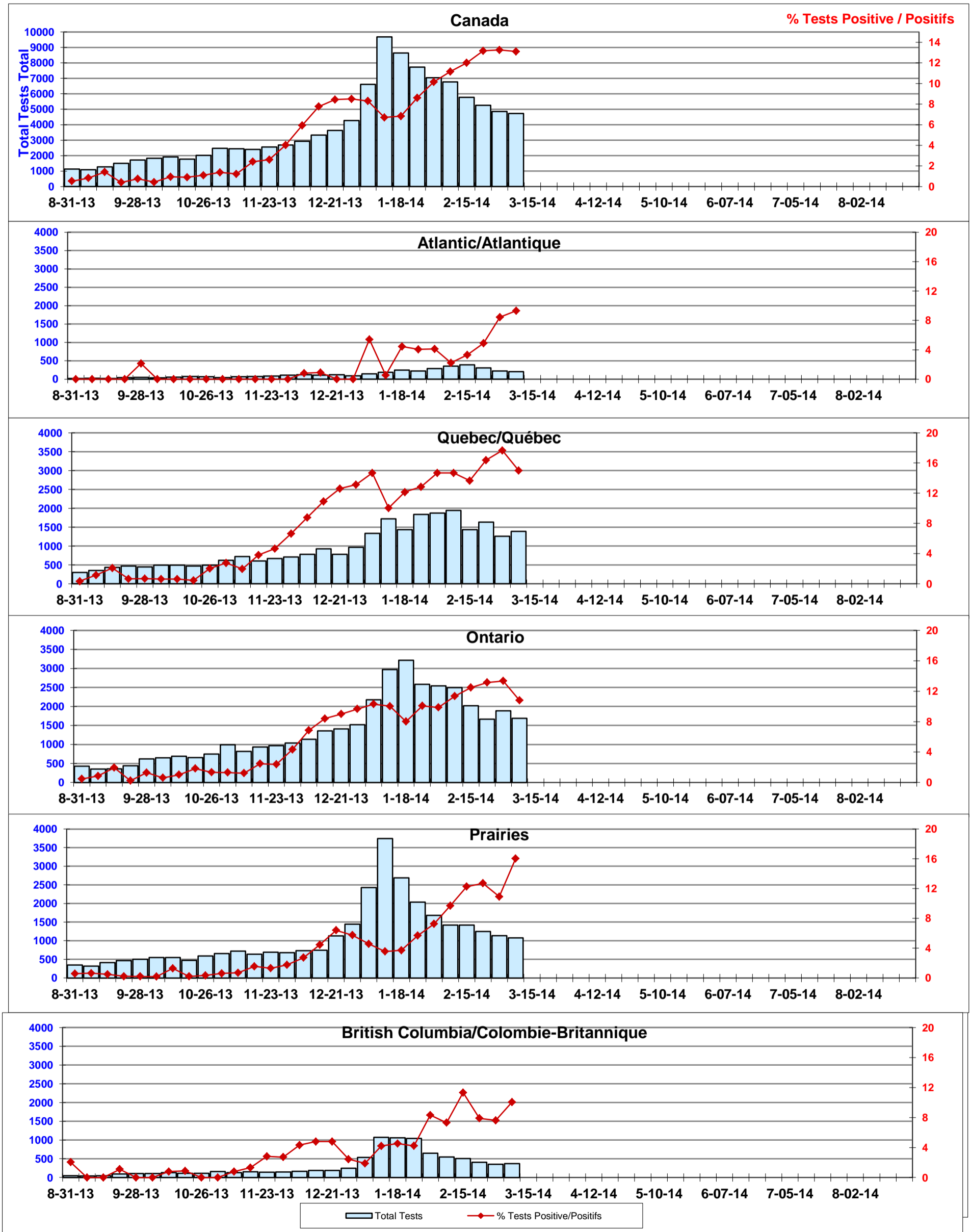
Par conséquent, en raison des retards des rapports, la somme des totaux hebdomadaires ne correspond pas au total cumulé.

Positive Influenza Tests (%) in Canada by Region by Week of Report  
 Détection du virus grippal au Canada, tests positifs (%) par région et par semaine de déclaration

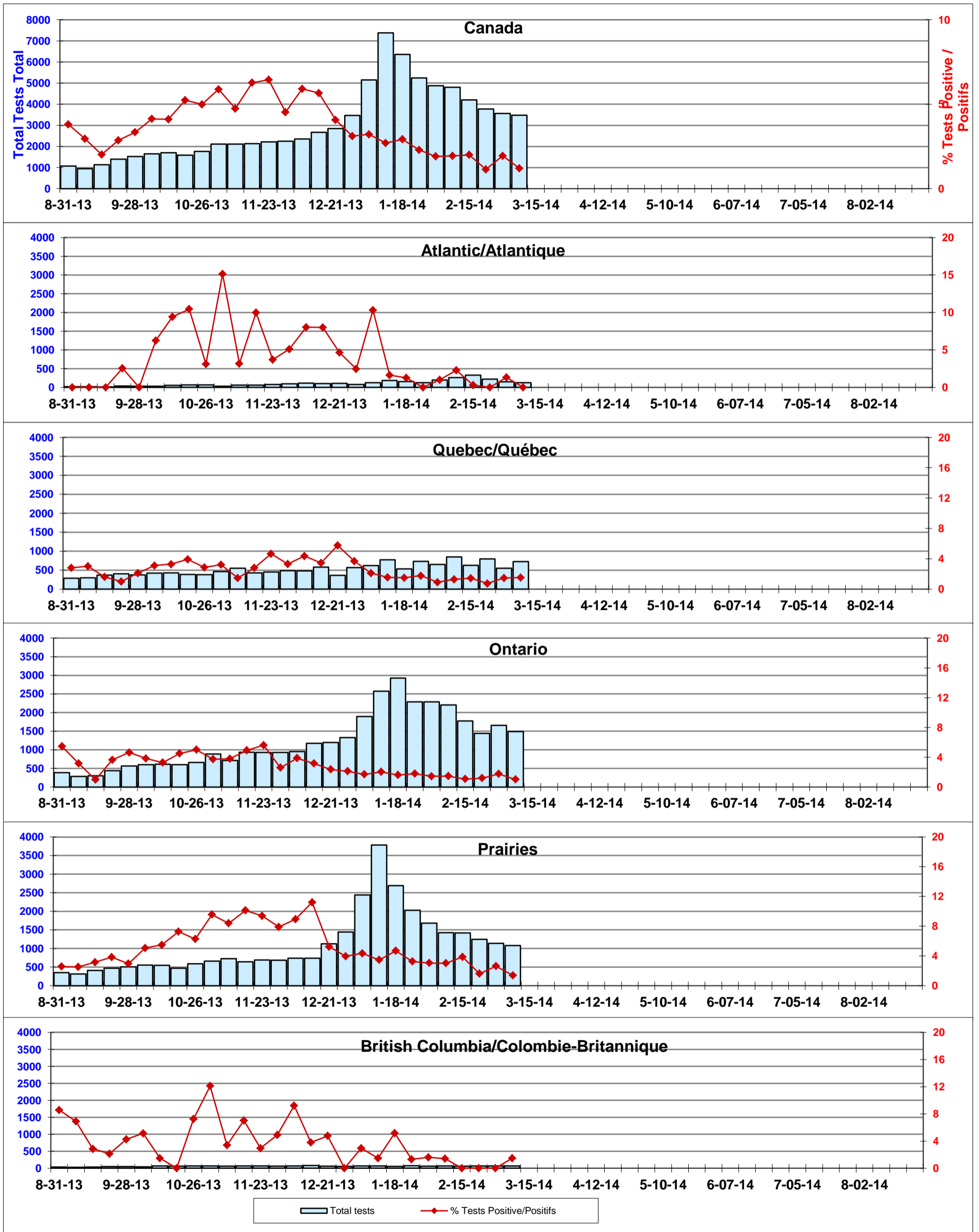


Positive RSV Tests (%) in Canada by Region by Week of Report

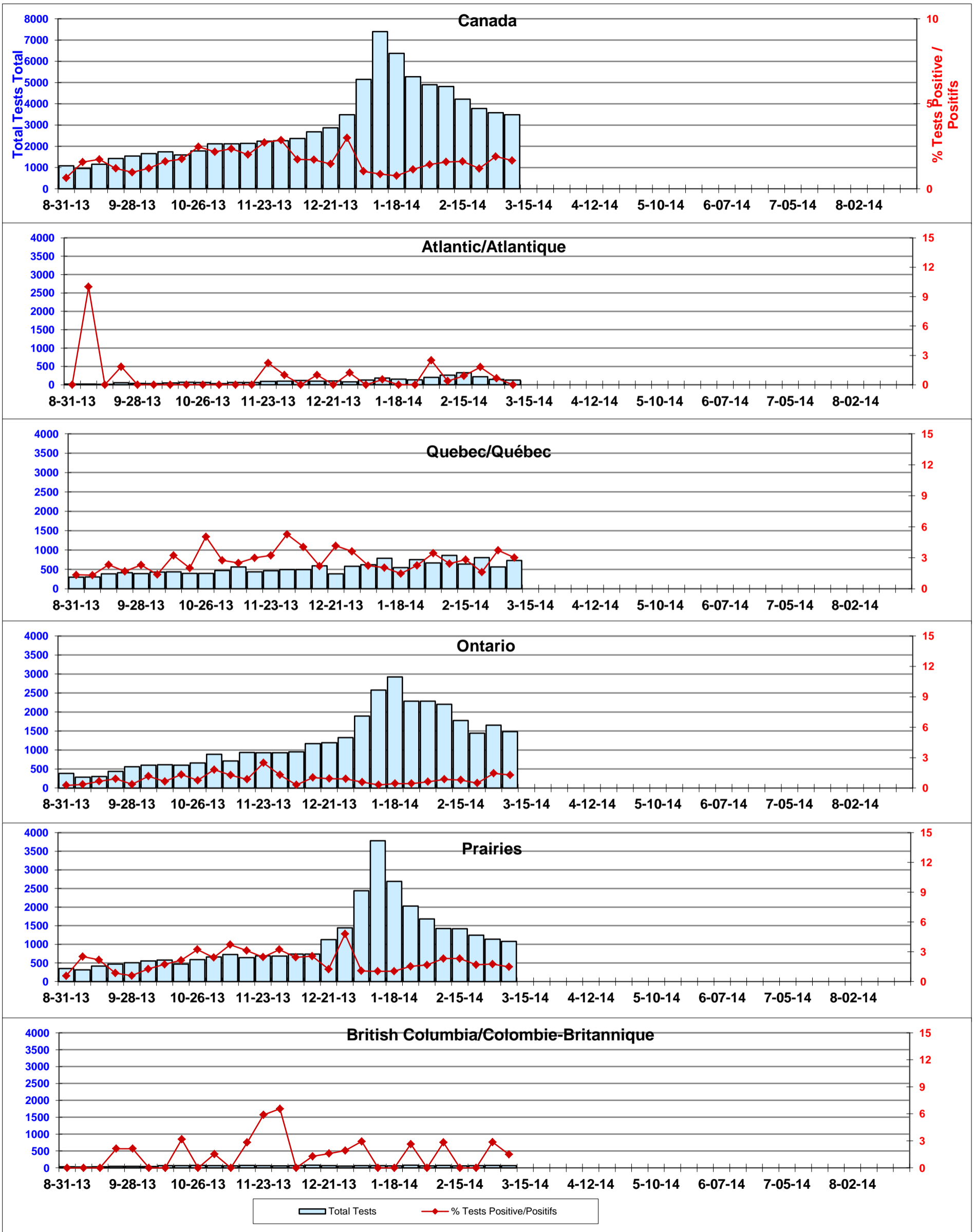
Détection du virus respiratoire syncytial au Canada, tests positifs (%) par région et par semaine de déclaration



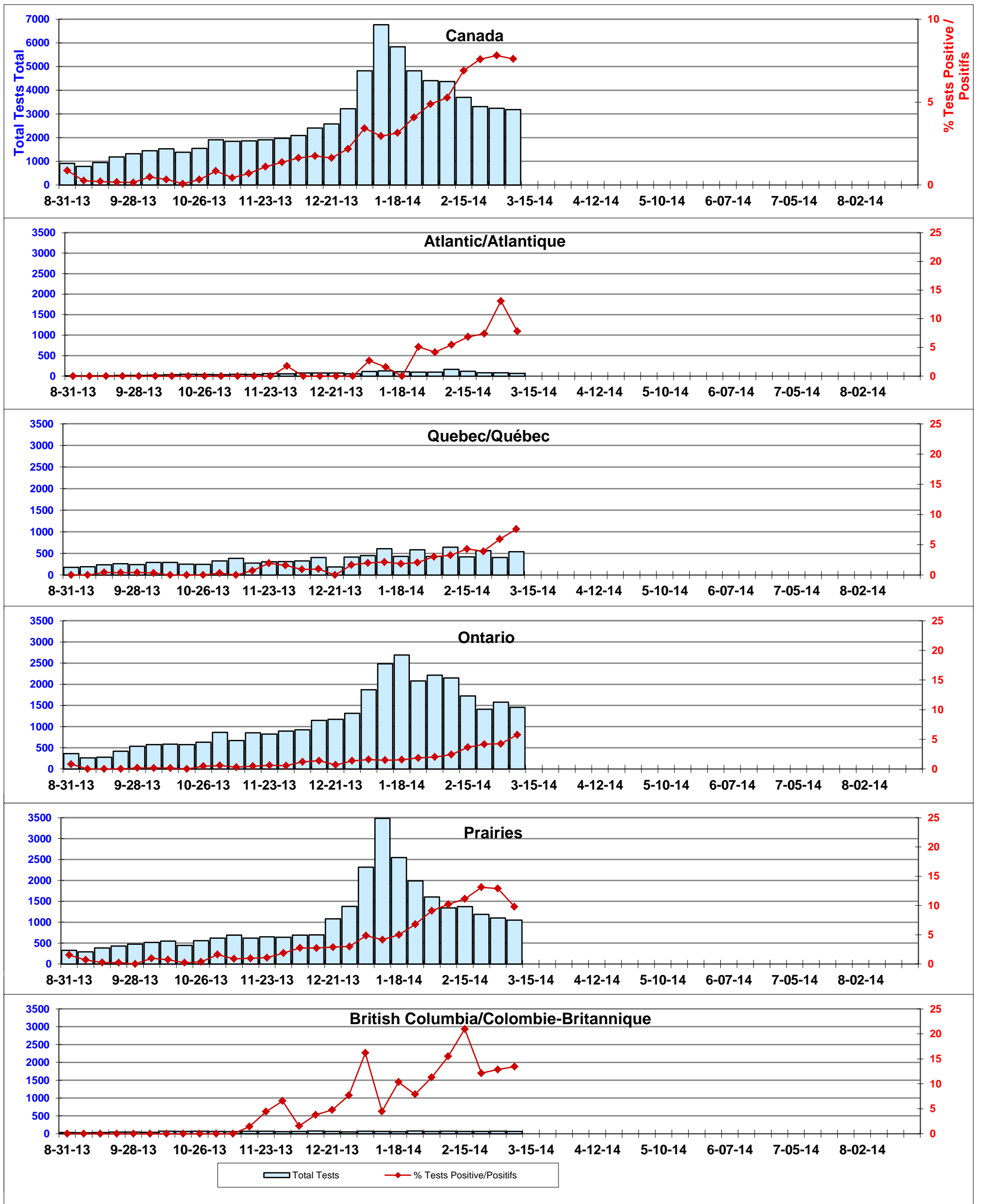
Positive Parainfluenza Tests (%) in Canada by Region by Week of Report  
 Détection du virus parainfluenza au Canada, tests positifs (%) par région et par semaine de déclaration



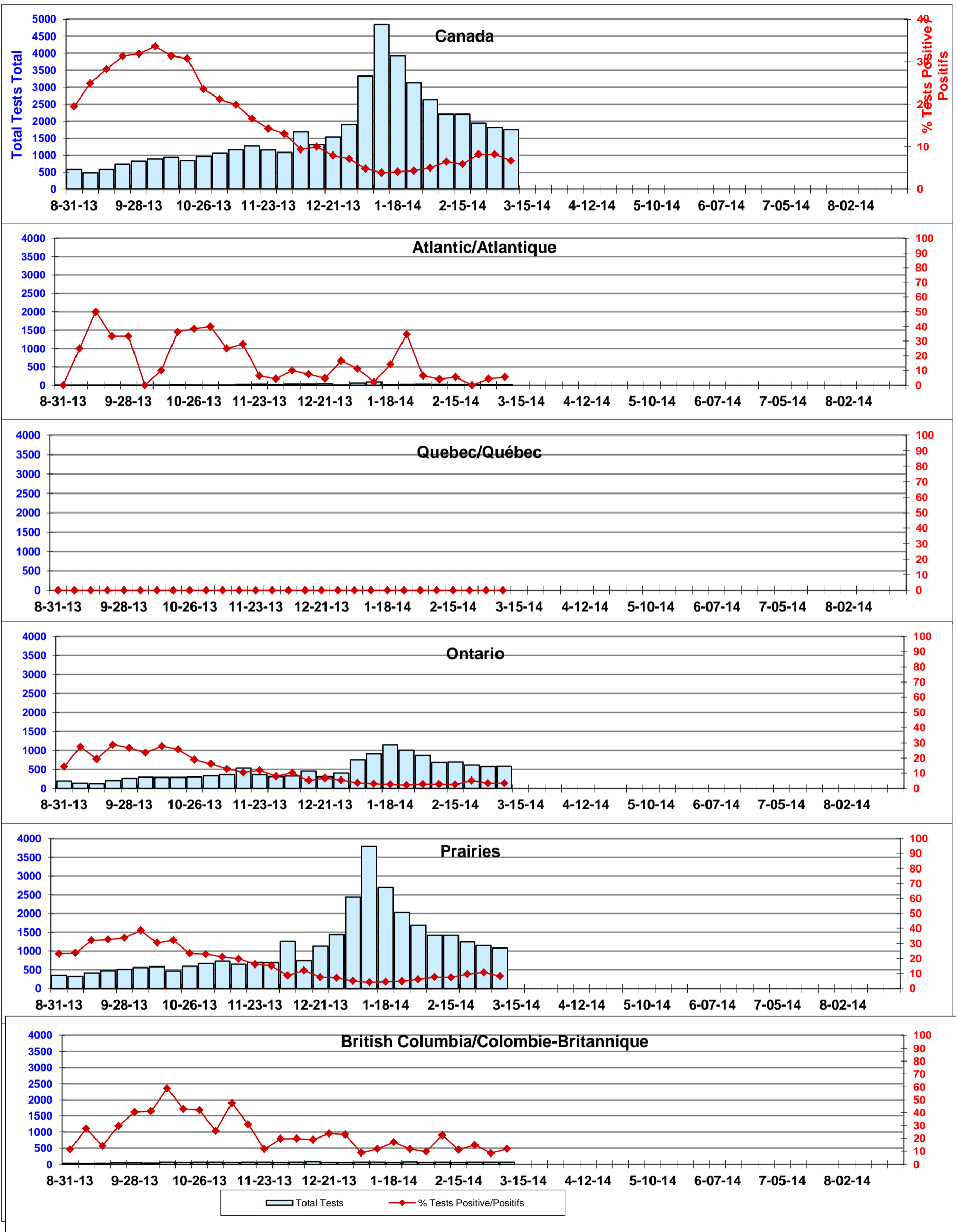
**Positive Adenovirus Tests (%) in Canada by Region by Week of Report**  
**Détection du virus adénovirus au Canada, tests positifs (%) par région et par semaine de déclaration**



Positive hMPV Tests (%) in Canada by Region by Week of Report  
 Détection du métapneumovirus humain au Canada, tests positifs (%) par région et par semaine de déclaration



Positive Rhinovirus Tests (%) in Canada by Region by Week of Report  
 Détection du virus rhinovirus au Canada, tests positifs (%) par région et par semaine de déclaration





**Positive Coronavirus Tests (%) in Canada by Region by Week of Report**  
**Détection du virus coronavirus au Canada, tests positifs (%) par région et par semaine de déclaration**

