

Table 1/Tableau 1
 Respiratory Virus Detections/Isolations for the week ending July 5, 2014 (Reporting Week 201427)
 Détection/isolement de virus des voies respiratoires pour la semaine se terminant le 5 juillet 2014 (Code hebdomadaire 201427)

Reporting Laboratory Laboratoire rapporteur	Flu/Grippe Test	Flu/Grippe A(H1N1)pdm09	Flu/Grippe AH1 Pos.	Flu/Grippe AH3 Pos.	Flu/Grippe A Pos.(all)	Flu/Grippe B Pos.	R.S.V. Test	R.S.V. Pos.	PIV Test	PIV 1 Pos.	PIV 2 Pos.	PIV 3 Pos.	PIV 4 Pos.	Other/Autre PIV Pos.	Adeno Test	Adeno Pos.	hMPV Test	hMPV Pos.	Rhino Test	Rhino Pos.	Coron Test	Coron Pos.
Newfoundland./Terre-Neuve	15	0	0	0	0	0	15	0	15	0	1	2	0	0	15	1	15	0	Not Tested		Not Tested	
Prince Edward Island./ Île-du-Prince-Édouard	4	0	0	0	0	0	6	0	4	0	0	0	0	0	4	0	4	0	4	2	4	0
Nova Scotia/Nouvelle-Écosse	14	0	0	0	0	0	17	1	8	0	0	1	0	0	8	0	8	0	8	2	8	0
New Brunswick/Nouveau-Brunswick	38	0	0	0	0	3	19	0	16	0	0	0	0	0	24	0	0	0	0	0	0	0
Atlantic/Atlantique	71	0	0	0	0	3	57	1	43	0	1	3	0	0	51	1	27	0	12	4	12	0
Région Nord-Est	10	0	0	0	0	0	3	0	0	0	0	0	0	0	0	0	0	Not Available		0	0	
Québec-Chaudière-Appalaches	57	0	0	0	0	0	96	0	96	0	0	9	0	0	98	5	59	0	Not Available		59	0
Centre-du-Québec	22	0	0	0	0	0	24	0	8	0	0	0	0	0	8	0	0	0	Not Available		0	0
Montréal-Laval	330	0	0	0	0	0	325	4	292	0	0	11	0	0	300	7	219	0	Not Available		211	1
Ouest du Québec	9	0	0	0	0	0	3	0	0	0	0	0	0	0	0	0	0	Not Available		0	0	
Montérégie	6	0	0	0	0	0	4	0	0	0	0	0	0	0	0	0	0	Not Available		0	0	
Province of/de Québec	434	0	0	0	0	0	455	4	396	0	0	20	0	0	406	12	278	0	Not Available		270	1
Ottawa P.H.L.	1	0	0	0	0	0	0	0	0	0	0	0	0	0	0	0	0	0	0	0	0	0
CHEO/HEEO - Ottawa	0	0	0	0	0	0	0	0	0	0	0	0	0	0	0	0	0	0	0	0	0	0
Kingston P.H.L.	8	0	0	0	0	0	8	0	8	0	0	2	0	0	8	1	8	0	7	0	4	0
Toronto Medical Laboratory	128	0	0	0	0	0	128	0	0	0	0	0	0	0	0	0	0	0	0	0	0	0
P.H.O.L. - Toronto	152	0	0	3	3	2	142	3	142	1	0	6	0	0	142	9	129	0	49	3	32	0
Sick Kids'Hospital - Toronto	0	0	0	0	0	0	0	0	0	0	0	0	0	0	0	0	0	0	0	0	0	0
Sunnybrook & Women's College HSC	41	0	0	0	0	0	41	0	41	0	0	0	0	0	41	0	41	0	41	5	41	0
Sault Ste. Marie P.H.L.	3	0	0	0	0	0	3	0	3	0	0	0	0	0	3	0	1	0	2	0	0	0
Timmins P.H.L.	1	0	0	0	0	0	1	0	1	0	0	0	0	0	1	0	1	0	0	0	0	0
St. Joseph's - London	0	0	0	0	0	0	0	0	0	0	0	0	0	0	0	0	0	0	0	0	0	0
London P.H.L.	32	0	0	0	0	0	30	0	30	0	0	3	0	0	30	0	26	0	12	1	7	0
Orillia P.H.L.	1	0	0	0	0	0	1	0	1	0	0	0	0	0	1	0	0	0	1	0	0	0
Thunder Bay P.H.L.	7	0	0	0	0	0	7	1	7	0	0	0	0	0	7	0	5	0	4	0	1	0
Sudbury P.H.L.	13	0	0	0	0	0	11	0	11	0	0	0	0	0	11	0	6	0	7	0	2	0
Hamilton P.H.L.	35	0	0	0	0	0	31	0	31	0	0	0	0	0	31	0	17	0	22	6	6	0
Peterborough P.H.L.	13	0	0	0	0	0	13	0	13	0	0	1	0	0	13	0	13	0	5	0	5	0
Province of/de l'Ontario	435	0	0	3	3	2	416	4	288	1	0	12	0	0	288	10	247	0	150	15	98	0
Manitoba	70	0	0	0	0	0	43	1	41	0	0	5	0	0	41	2	22	0	41	4	22	1
Regina	85	0	0	0	0	1	85	1	85	0	0	5	2	0	85	6	85	0	85	22	85	0
Saskatoon	30	0	0	0	0	0	30	1	30	1	0	1	0	0	30	0	30	0	30	6	30	1
Province of/de la Saskatchewan	115	0	0	0	0	1	115	2	115	1	0	6	2	0	115	6	115	0	115	28	115	1
Province of/de l'Alberta	269	1	0	2	3	3	269	2	269	18	0	0	0	0	269	4	269	1	269	51	269	1
Prairies	454	1	0	2	3	4	427	5	425	19	0	11	2	0	425	12	406	1	425	83	406	3
British Columbia/Colombie-Britannique	86	0	0	2	4	1	86	3	32	1	0	5	0	0	32	0	32	0	32	5	32	0
CANADA	1480	1	0	7	10	10	1441	17	1184	21	1	51	2	0	1202	35	990	1	619	107	818	4

Table 2/Tableau 2
Respiratory Virus Detections/Isolations for the period August 25, 2013 - July 5, 2014
Détection/isolement de virus des voies respiratoires pour la période du 25 août 2013 - 5 juillet 2014
(Reporting Weeks / Code hebdomadaire 201335-201427)

Reporting Laboratory / Laboratoire rapporteur	Flu/Grippe Test	Flu/Grippe A(H1N1)pdm09	Flu/Grippe AH1 Pos.	Flu/Grippe AH3 Pos.	Flu/Grippe A Pos.(all)	Flu/Grippe B Pos.	R.S.V. Test	R.S.V. Pos.	PIV Test	PIV 1 Pos.	PIV 2 Pos.	PIV 3 Pos.	PIV 4 Pos.	Other/Autre PIV Pos.	Adeno Test	Adeno Pos.	hMPV Test	hMPV Pos.	Rhino Test	Rhino Pos.	Coron Test	Coron Pos.
Newfoundland./Terre-Neuve	2480	104	0	0	383	265	1862	68	1862	29	2	14	0	0	1862	9	1862	76	Not Tested		Not Tested	
Prince Edward Island./ Île-du-Prince-Édouard	565	118	0	0	119	5	333	61	159	6	0	6	4	0	159	7	159	14	159	30	159	9
Nova Scotia/Nouvelle-Écosse	2172	134	0	5	175	52	2139	158	809	36	7	12	7	0	809	1	809	46	809	86	809	23
New Brunswick/Nouveau-Brunswick	6048	370	0	2	1491	133	1700	52	1622	12	4	3	0	1	1680	27	0	0	0	0	0	0
Atlantic/Atlantique	11265	726	0	7	2168	455	6034	339	4452	83	13	35	11	1	4510	44	2830	136	968	116	968	32
Région Nord-Est	3659	0	0	0	434	210	1469	131	0	0	0	0	0	0	0	0	0	0	Not Available		0	0
Québec-Chaudière-Appalaches	12422	0	0	0	844	555	8319	685	7419	64	46	80	56	0	7492	385	4749	91	Not Available		2232	11
Centre-du-Québec	8410	499	0	6	1002	380	3836	660	256	0	1	0	0	0	256	12	0	0	Not Available		0	0
Montréal-Laval	29225	177	0	0	2269	1337	23759	1858	15210	112	67	127	40	0	15641	356	11537	435	Not Available		10564	209
Ouest du Québec	4999	1	0	0	648	212	1413	305	0	0	0	0	0	0	0	0	0	0	Not Available		0	0
Montréal	2796	0	0	0	180	51	1091	110	0	0	0	0	0	0	0	0	0	0	Not Available		0	0
Province of/de Québec	61511	677	0	6	5377	2745	39887	3749	22885	176	114	207	96	0	23389	753	16286	526	Not Available		12796	220
Ottawa P.H.L.	806	40	0	23	123	16	673	45	673	8	6	6	0	0	673	8	635	28	422	34	162	11
CHEO/HEEO - Ottawa	4712	68	0	26	444	132	4712	823	4707	10	1	22	0	0	4712	13	4712	228	4712	89	0	0
Kingston P.H.L.	1760	121	0	26	228	81	1630	114	1630	28	9	20	7	0	1630	23	1601	34	506	46	323	20
Toronto Medical Laboratory	7501	76	0	0	408	289	7495	276	0	0	0	0	0	0	0	0	0	0	0	0	0	0
P.H.O.L. - Toronto	19144	1274	0	241	2197	1177	17575	940	17575	123	54	178	34	0	17575	153	16629	379	4326	316	3283	138
Sick Kids/Hospital - Toronto	4710	1	0	2	142	133	4710	363	4710	1	1	93	1	47	4710	47	4690	126	590	83	590	18
Sunnybrook & Women's College HSC	2136	55	0	14	75	117	2086	67	2136	18	4	26	12	0	2142	4	2136	38	2136	247	2136	76
Sault Ste. Marie P.H.L.	552	18	0	1	76	18	526	20	526	3	2	2	0	0	526	2	509	7	187	8	156	9
Timmins P.H.L.	705	15	0	0	75	27	634	73	634	19	2	1	1	0	634	6	517	18	190	7	54	9
St. Joseph's - London	3497	39	0	0	180	145	3497	310	3572	48	13	27	25	0	3572	51	3497	133	3572	390	3497	155
London P.H.L.	5249	356	0	29	685	381	4737	359	4737	87	32	50	8	0	4737	66	4596	101	1139	125	751	64
Orillia P.H.L.	2067	64	0	4	177	122	1998	132	1998	38	23	35	3	0	1998	22	1981	31	359	44	233	19
Thunder Bay P.H.L.	1295	59	0	0	192	19	1185	27	1185	31	12	5	0	0	1185	11	1165	42	237	17	143	7
Sudbury P.H.L.	1713	57	0	0	206	64	1480	75	1480	24	4	21	1	0	1480	14	1191	27	489	29	178	8
Hamilton P.H.L.	3808	167	0	36	382	290	3360	213	3360	41	18	35	4	0	3360	23	3122	55	1132	125	731	66
Peterborough P.H.L.	2183	89	0	14	235	99	2056	164	2056	29	3	22	1	0	2056	11	1969	31	594	57	430	27
Province of/de l'Ontario	61838	2499	0	416	5825	3110	58354	4001	50979	508	184	543	97	47	50990	454	48950	1278	20591	1617	12667	627
Manitoba	7438	463	0	7	685	72	3360	271	3461	62	2	25	5	0	3461	80	1220	80	3461	135	1167	63
Regina	8329	988	0	8	1062	158	8300	673	8300	252	97	100	65	0	8330	330	8328	588	8330	1009	8270	618
Saskatoon	3432	0	0	0	322	40	2810	191	2815	69	20	16	24	13	2815	142	2776	175	3328	416	2815	124
Province of/de la Saskatchewan	11761	988	0	8	1384	198	11110	864	11115	321	117	116	89	13	11145	472	11104	763	11658	1425	11085	742
Province of/de l'Alberta	28684	3463	0	123	3902	572	28684	1945	28684	1307	0	0	0	0	28684	409	28684	1426	28684	4213	28684	700
Prairies	47883	4914	0	138	5971	842	43154	3080	43260	1690	119	141	94	13	43290	961	41008	2269	43803	5773	40936	1505
British Columbia/Colombie-Britannique	11653	1614	0	70	1829	385	11653	702	2670	0	13	63	37	0	2670	39	2670	178	2670	611	2670	114
CANADA	194150	10430	0	637	21170	7537	159082	11871	124246	2457	443	989	335	61	124849	2251	111744	4387	68032	8117	70037	2498

Also available at: <http://www.phac-aspc.gc.ca/bid-bmi/dsd-dsm/rvdi-divr/index-eng.php>

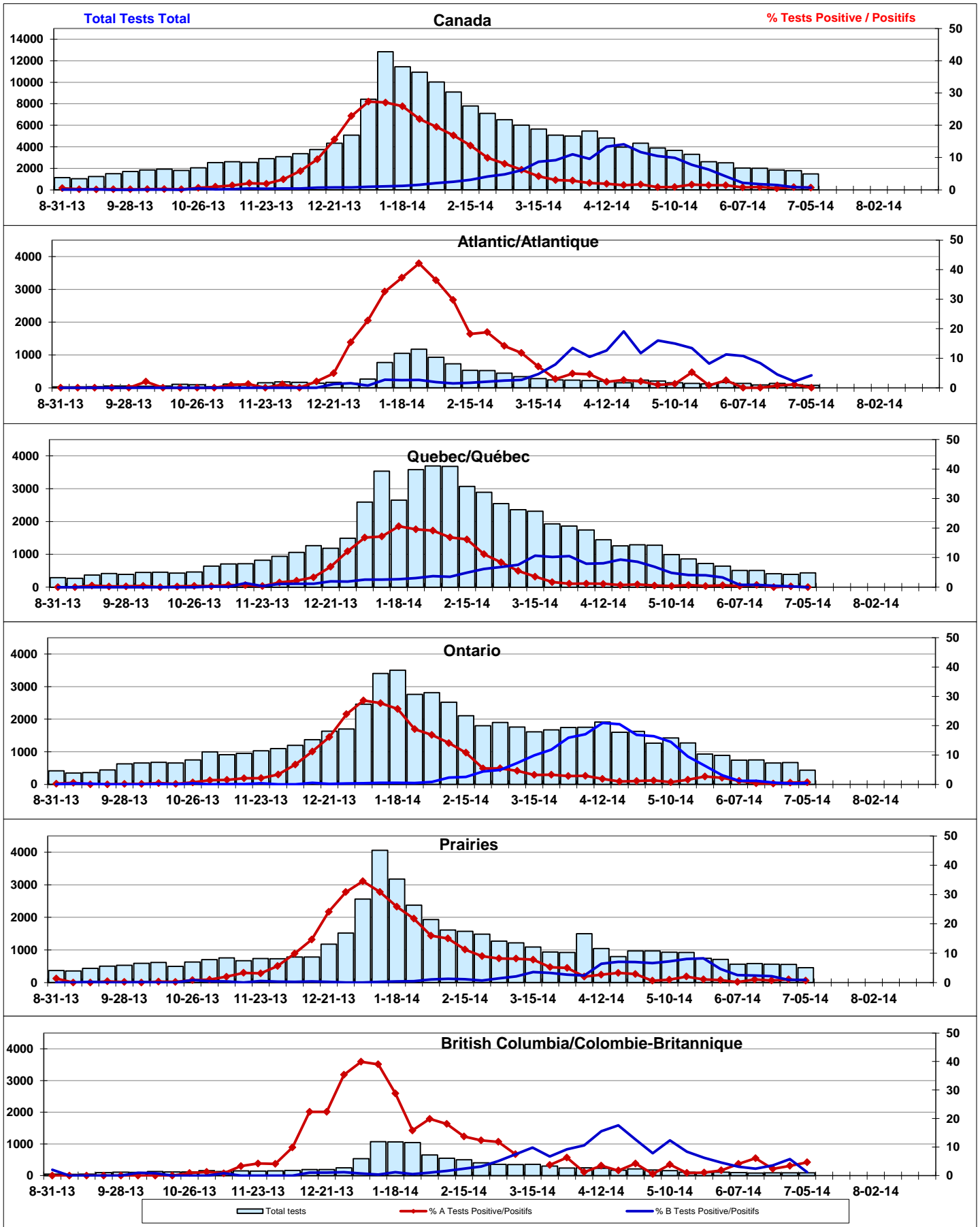
Aussi disponible sur le site:

<http://www.phac-aspc.gc.ca/bid-bmi/dsd-dsm/rvdi-divr/index-fra.php>

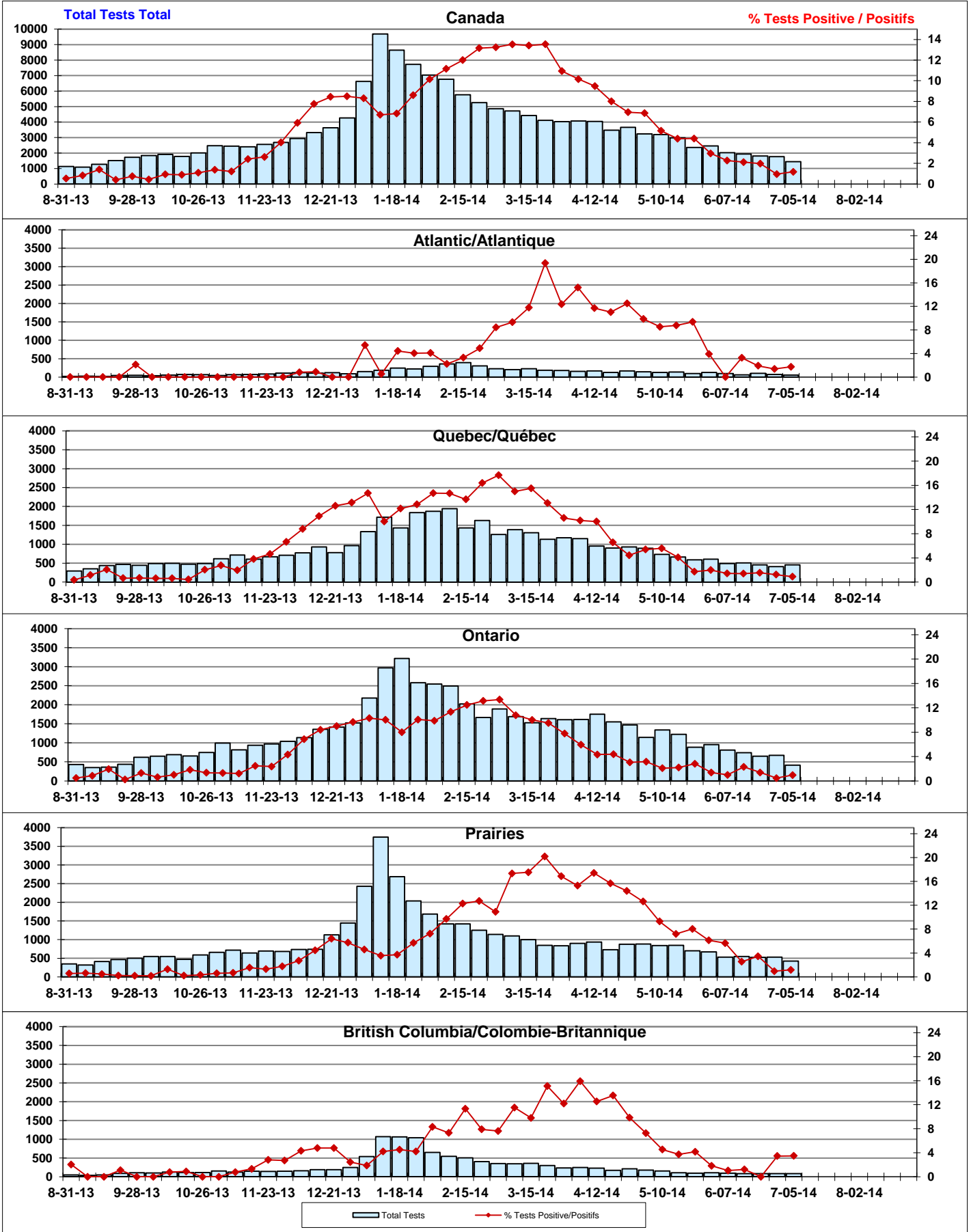
Cumulative data includes updates to previous weeks; due to reporting delays, the sum of weekly report totals do not add up to cumulative totals.

Par conséquent, en raison des retards des rapports, la somme des totaux hebdomadaires ne correspond pas au total cumulatif

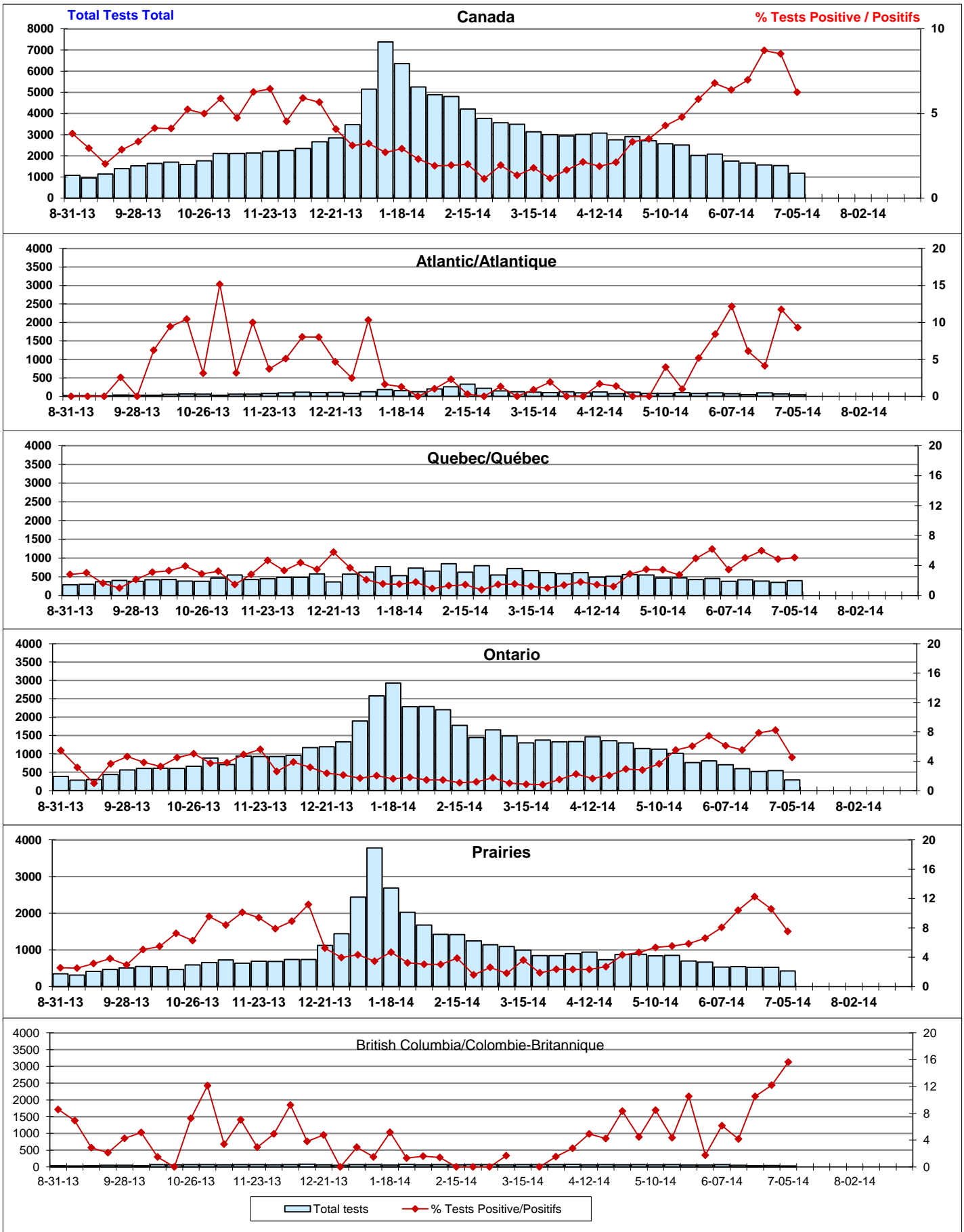
Positive Influenza Tests (%) in Canada by Region by Week of Report
 Détection du virus grippal au Canada, tests positifs (%) par région et par semaine de déclaration



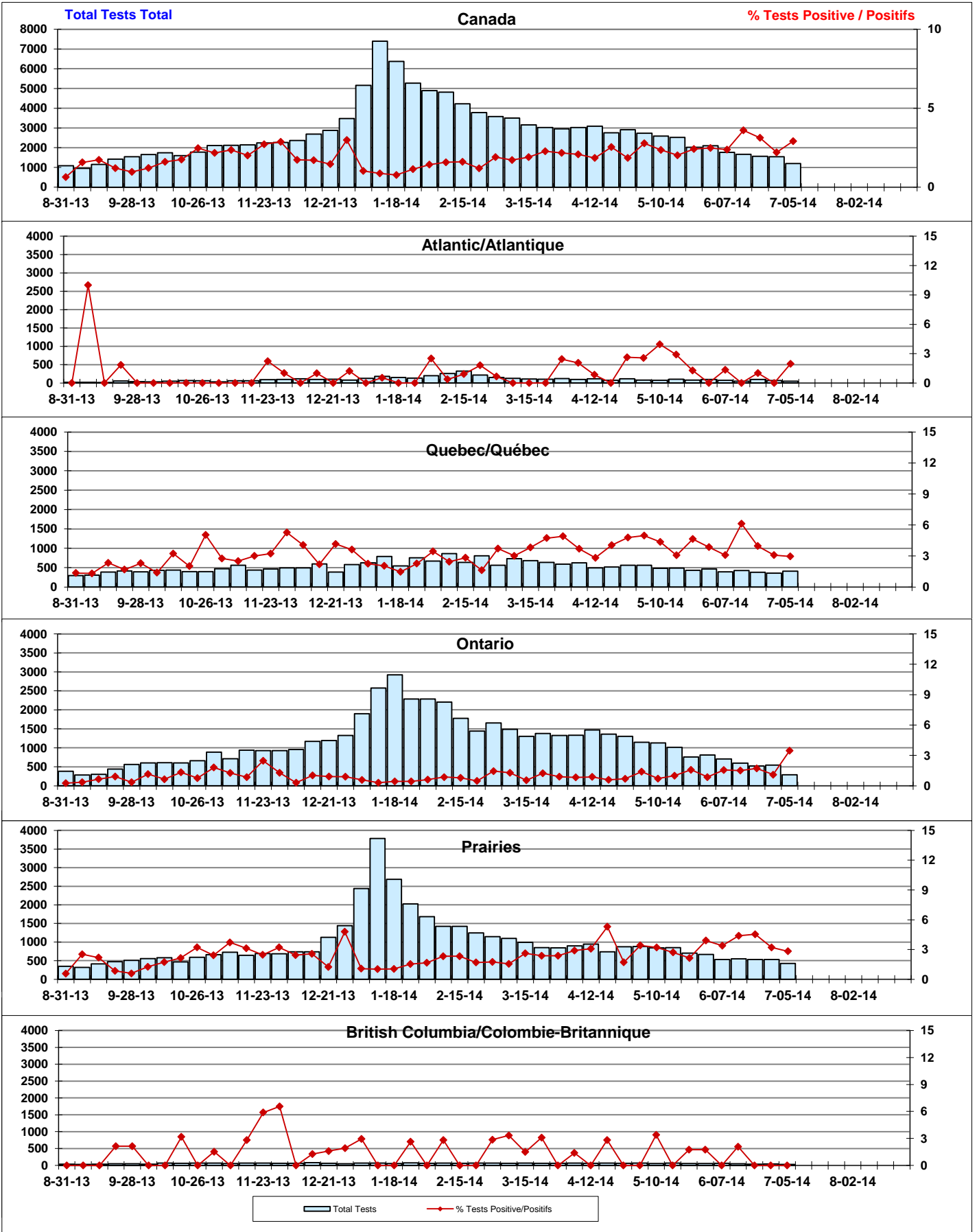
Positive RSV Tests (%) in Canada by Region by Week of Report
Détection du virus respiratoire syncytial au Canada, tests positifs (%) par région et par semaine de déclaration



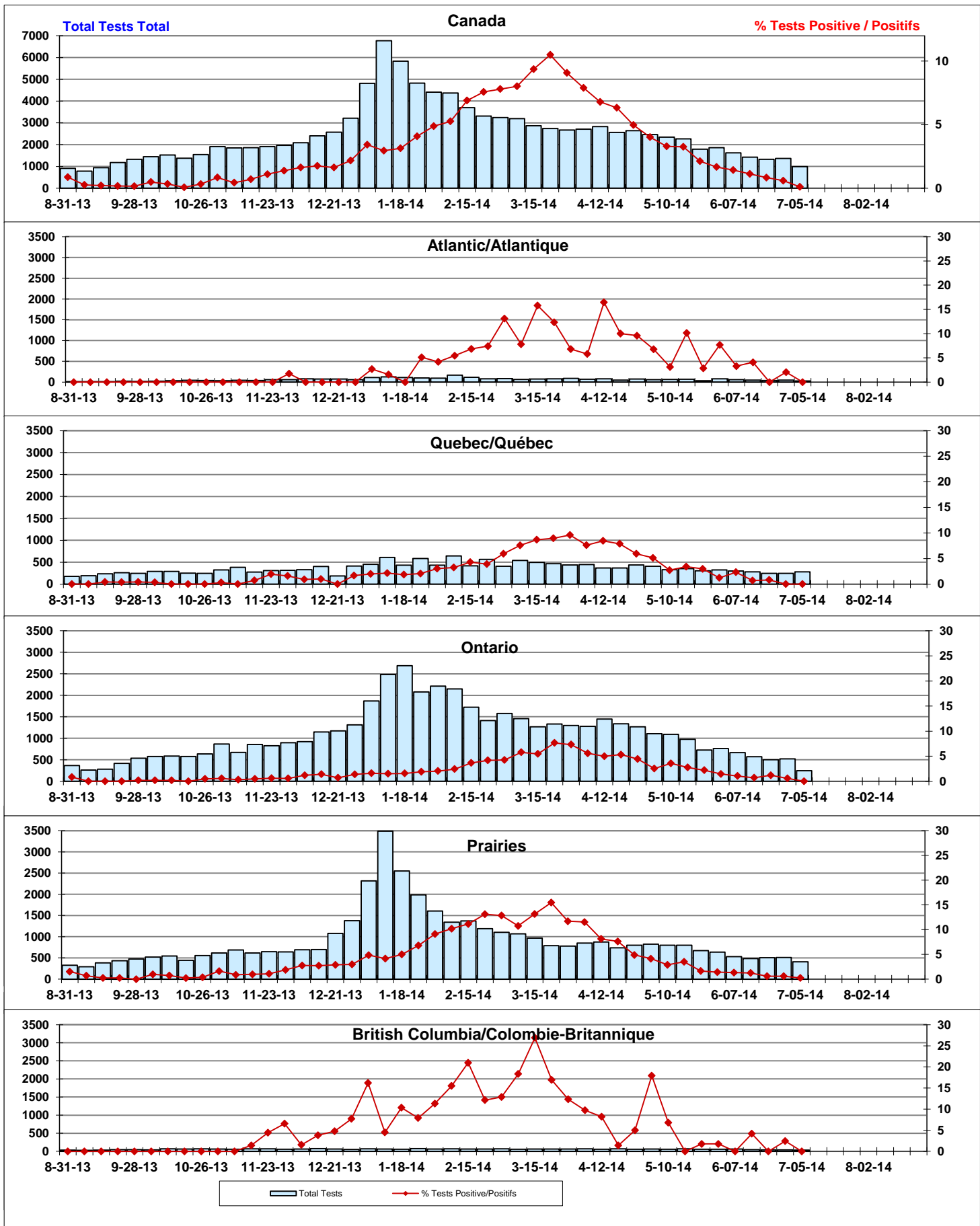
Positive Parainfluenza Tests (%) in Canada by Region by Week of Report
Détection du virus parainfluenza au Canada, tests positifs (%) par région et par semaine de déclaration



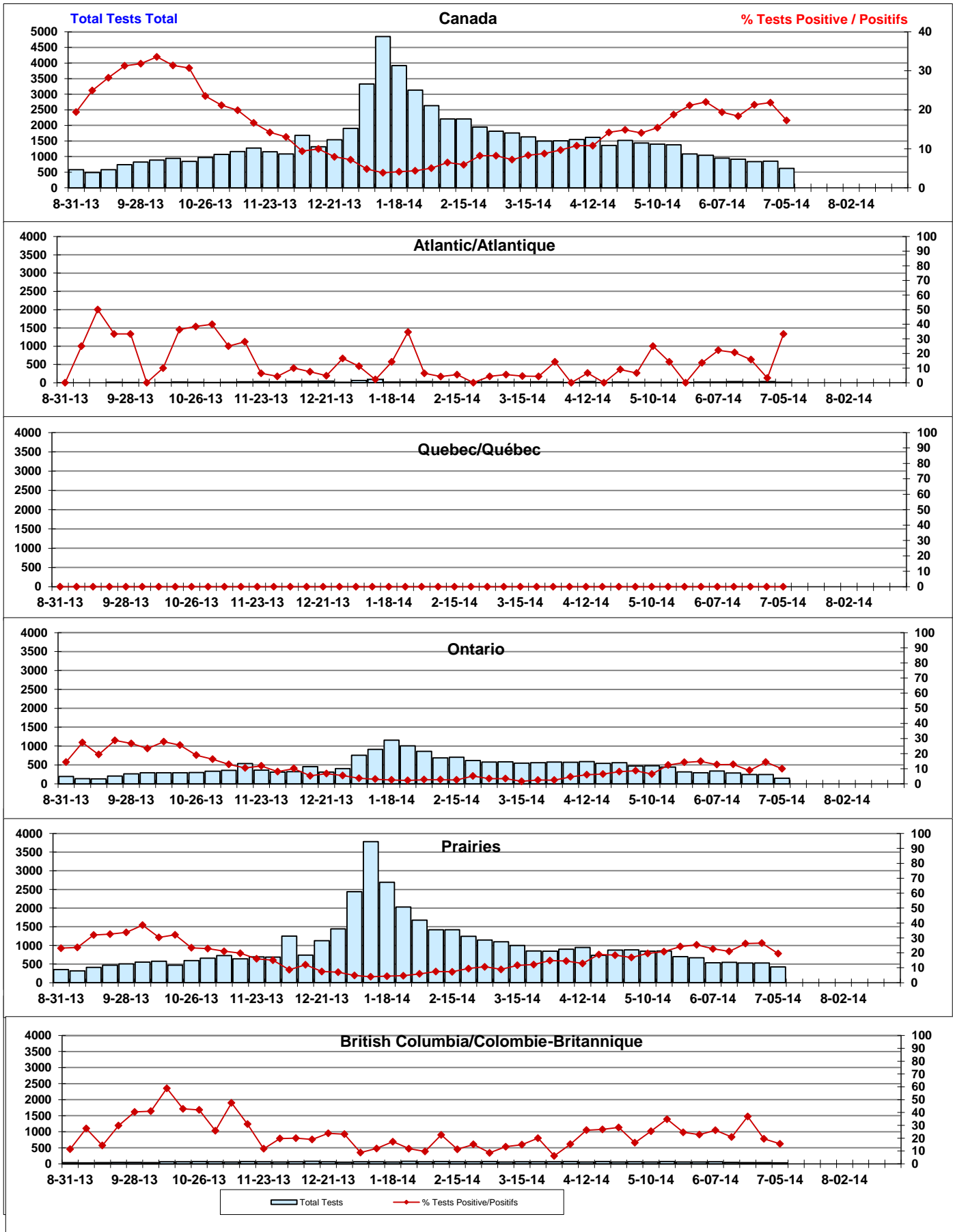
Positive Adenovirus Tests (%) in Canada by Region by Week of Report
Détection du virus adénovirus au Canada, tests positifs (%) par région et par semaine de déclaration



Positive hMPV Tests (%) in Canada by Region by Week of Report
Détection du métapneumovirus humain au Canada, tests positifs (%) par région et par semaine de déclaration



Positive Rhinovirus Tests (%) in Canada by Region by Week of Report
Détection du virus rhinovirus au Canada, tests positifs (%) par région et par semaine de déclaration



Positive Coronavirus Tests (%) in Canada by Region by Week of Report
 Détection du virus coronavirus au Canada, tests positifs (%) par région et par semaine de déclaration

