

Table 1/Tableau 1

Respiratory Virus Detections/Isolations for the week ending February 28, 2015 (Reporting Week 201508)

Détection/isolement de virus des voies respiratoires pour la semaine se terminant le 28 février 2015 (Code hebdomadaire 201508)

Reporting Laboratory Laboratoire rapporteur	Flu/Grippe Test	Flu/Grippe A(H1N1)pdm09	Flu/Grippe AH1 Pos.	Flu/Grippe AH3 Pos.	Flu/Grippe A Pos.(all) B Pos.	R.S.V. Test	R.S.V. Pos.	PIV Test	PIV 1 Pos.	PIV 2 Pos.	PIV 3 Pos.	PIV 4 Pos.	Other/Autre PIV Pos.	Adeno Test	Adeno Pos.	hMPV Test	hMPV Pos.	Rhino Test	Rhino Pos.	Coron Test	Coron Pos.	
Newfoundland./Terre-Neuve	83	0	0	0	15	0	83	30	83	0	0	0	0	83	0	83	0	83	2	Not Tested		
Prince Edward Island./ Île-du-Prince-Édouard	36	0	0	6	6	4	23	9	11	0	1	1	0	11	0	11	0	11	0	11	0	
Nova Scotia/Nouvelle-Écosse	128	0	0	0	23	15	119	15	21	0	0	0	0	21	0	21	1	21	0	21	1	
New Brunswick/Nouveau-Brunswick	515	0	0	26	145	25	120	7	117	0	1	3	0	129	1	0	0	0	0	0	0	
Atlantic/Atlantique	762	0	0	32	189	44	345	61	232	0	2	4	0	244	1	115	1	115	2	32	1	
Région Nord-Est	303	0	0	0	8	14	244	88	0	0	0	0	0	0	0	0	0	Not Available		0	0	
Québec-Chaudière-Appalaches	375	0	0	0	20	29	218	55	84	0	1	3	0	93	7	66	1	Not Available		66	1	
Centre-du-Québec	489	0	0	0	78	81	234	44	3	0	0	0	0	3	0	0	0	Not Available		0	0	
Montréal-Laval	1164	0	0	0	72	108	963	73	525	2	0	11	2	525	12	459	4	Not Available		454	13	
Ouest du Québec	201	0	0	0	21	22	51	16	0	0	0	0	0	0	0	0	0	Not Available		0	0	
Montérégie	82	0	0	0	1	6	20	3	0	0	0	0	0	0	0	0	0	Not Available		0	0	
Province of/de Québec	2614	0	0	0	200	260	1730	279	612	2	1	14	2	621	19	525	5	Not Available		520	14	
Ottawa P.H.L.	35	0	0	4	11	1	22	2	22	0	0	0	0	22	1	21	1	8	1	7	2	
CHEO/HEEO - Ottawa	N/A	N/A	N/A	N/A	N/A	N/A	N/A	N/A	N/A	N/A	N/A	N/A	N/A	N/A	N/A	N/A	N/A	N/A	N/A	N/A	N/A	N/A
Kingston P.H.L.	81	0	0	0	6	11	79	8	79	1	1	0	0	79	2	81	0	25	4	24	4	
Toronto Medical Laboratory	275	0	0	0	23	4	275	14	0	0	0	0	0	0	0	0	0	0	0	0	0	
P.H.O.L. - Toronto	725	7	0	72	134	12	636	39	636	0	2	11	0	636	6	627	25	139	11	114	7	
Sick Kids'Hospital - Toronto	110	0	0	0	3	0	110	12	110	0	0	7	0	110	2	110	7	30	3	30	1	
Sunnybrook & Women's College HSC	66	0	0	9	13	1	66	3	66	0	0	1	0	66	0	66	3	66	1	66	5	
Sault Ste. Marie P.H.L.	24	0	0	0	9	1	20	0	20	0	0	0	0	20	1	19	0	3	0	1	0	
Timmins P.H.L.	31	0	0	0	13	0	18	2	18	0	0	0	0	18	0	16	0	4	1	2	0	
St. Joseph's - London	121	0	0	0	11	1	121	21	121	0	0	0	0	121	2	121	6	121	9	121	8	
London P.H.L.	185	0	0	13	40	10	164	18	164	1	1	5	0	164	3	162	0	48	1	32	7	
Orillia P.H.L.	109	0	0	3	18	0	107	6	107	1	0	5	0	107	1	107	2	15	3	15	6	
Thunder Bay P.H.L.	41	0	0	0	7	0	36	4	36	0	0	2	0	36	0	36	0	0	0	0	0	
Sudbury P.H.L.	66	0	0	1	6	1	71	8	71	0	0	0	0	71	5	70	0	13	3	12	2	
Hamilton P.H.L.	172	0	0	8	37	2	129	11	129	1	0	6	0	129	2	125	0	24	1	20	4	
Peterborough P.H.L.	101	0	0	3	10	4	111	12	111	0	0	3	0	111	1	110	1	37	1	24	2	
Province of/de l'Ontario	2142	7	0	113	341	48	1965	160	1690	4	4	40	0	1690	26	1671	45	533	39	468	48	
Manitoba	293	0	0	3	12	5	194	26	135	0	1	1	0	135	1	44	0	135	2	44	7	
Regina	297	0	0	11	11	9	297	95	297	0	1	15	1	297	10	297	0	297	16	297	41	
Saskatoon	70	0	0	0	0	0	70	19	40	0	0	1	0	40	4	40	0	40	3	40	6	
Province of/de la Saskatchewan	367	0	0	11	11	9	367	114	337	0	1	16	1	337	14	337	0	337	19	337	47	
Province of/de l'Alberta	739	0	0	15	23	39	739	163	739	27	0	0	0	739	7	739	7	739	68	739	33	
Prairies	1399	0	0	29	46	53	1300	303	1211	27	2	17	1	1211	22	1120	7	1211	89	1120	87	
British Columbia/Colombie-Britannique	385	1	0	28	36	22	385	64	101	1	2	4	0	101	3	101	4	101	24	101	11	
CANADA	7302	8	0	202	812	427	5725	867	3846	34	11	79	3	3867	71	3532	62	1960	154	2241	161	

Table 2/Tableau 2

Respiratory Virus Detections/Isolations for the period August 24, 2014 - February 28, 2015
 Détection/isolément de virus des voies respiratoires pour la période du 24 août 2014 - 28 février 2015
 (Reporting Weeks / Code hebdomadaire 201435-201508)

Reporting Laboratory Laboratoire rapporteur	Flu/Grippe Test	Flu/Grippe A(H1N1)pdm09	Flu/Grippe AH1 Pos.	Flu/Grippe AH3 Pos.	Flu/Grippe A Pos.(all)	Flu/Grippe B Pos.	R.S.V. Test	R.S.V. Pos.	PIV Test	PIV 1 Pos.	PIV 2 Pos.	PIV 3 Pos.	PIV 4 Pos.	Other/Autre PIV Pos.	Adeno Test	Adeno Pos.	hMPV Test	hMPV Pos.	Rhino Test	Rhino Pos.	Coron Test	Coron Pos.
Newfoundland./Terre-Neuve	2030	0	0	53	579	4	2030	165	2030	0	21	21	0	0	2030	10	2030	5	1668	78	Not Tested	
Prince Edward Island./ Île-du-Prince-Édouard	488	1	0	108	111	6	258	31	147	0	3	10	5	0	147	6	147	0	147	36	147	4
Nova Scotia/Nouvelle-Écosse	2082	0	0	123	401	60	1967	153	675	0	4	33	11	0	675	13	675	4	675	101	675	15
New Brunswick/Nouveau-Brunswick	3577	0	0	128	864	75	1063	43	1016	0	2	17	0	0	1086	39	0	0	110	1	0	0
Atlantic/Atlantique	8177	1	0	412	1955	145	5318	392	3868	0	30	81	16	0	3938	68	2852	9	2600	216	822	19
Région Nord-Est	4128	0	0	0	875	51	3035	378	0	0	0	0	0	0	0	0	0	0	Not Available		0	0
Québec-Chaudière-Appalaches	11366	2	0	97	2355	168	5248	520	2755	5	11	47	8	0	2881	156	1944	4	Not Available		1941	8
Centre-du-Québec	9190	0	0	325	2464	317	5191	847	195	0	0	0	0	0	195	5	14	0	Not Available		14	0
Montréal-Laval	26866	2	0	0	3902	530	20900	1810	11083	21	38	135	25	0	11391	326	9028	28	Not Available		8807	178
Ouest du Québec	4873	0	0	0	914	110	1088	220	0	0	0	0	0	0	0	0	0	0	Not Available		0	0
Montérégie	3430	0	0	0	419	56	900	142	0	0	0	0	0	0	0	0	0	0	Not Available		1	1
Province of/de Québec	59853	4	0	422	10929	1232	36362	3917	14033	26	49	182	33	0	14467	487	10986	32	Not Available		10763	187
Ottawa P.H.L.	584	0	0	55	141	9	430	30	430	3	3	19	1	0	430	5	422	1	172	48	138	12
CHEO/HEEO - Ottawa	4312	0	0	4	772	25	4311	808	4312	0	0	37	4	0	4312	52	3111	12	4312	38	214	18
Kingston P.H.L.	1882	0	0	96	356	38	1642	84	1454	6	9	43	2	0	1454	15	1418	5	413	45	246	11
Toronto Medical Laboratory	6113	0	0	0	740	17	6081	267	0	0	0	0	0	0	0	0	0	0	0	0	0	0
P.H.O.L. - Toronto	16040	20	0	2970	4290	48	12577	598	12577	40	71	164	21	0	12577	144	11962	72	3208	330	2281	99
Sick Kids'Hospital - Toronto	3636	0	0	0	212	5	3636	436	3636	1	5	34	3	21	3636	48	3636	44	754	169	733	25
Sunnybrook & Women's College HSC	1917	0	0	269	380	7	1917	104	1917	2	12	26	3	0	1917	3	1917	11	1820	143	1917	70
Sault Ste. Marie P.H.L.	543	0	0	32	117	1	477	14	477	2	1	4	3	0	477	4	472	1	144	38	117	9
Timmins P.H.L.	476	0	0	24	158	2	351	19	351	2	0	6	1	0	351	2	296	0	88	4	22	0
St. Joseph's - London	2179	0	0	0	185	5	2179	179	2181	3	14	9	12	0	2179	45	1891	13	2149	305	2079	84
London P.H.L.	4496	3	0	339	895	37	3761	374	3761	6	36	50	6	0	3761	41	3622	28	1071	158	647	40
Orillia P.H.L.	2170	0	0	76	399	16	1974	112	1974	8	18	31	2	0	1974	16	1967	7	222	37	173	16
Thunder Bay P.H.L.	1026	1	0	23	173	1	897	45	897	9	2	35	0	0	897	8	837	4	132	14	58	3
Sudbury P.H.L.	1208	0	0	40	185	8	1027	49	1027	2	6	6	1	0	1027	15	910	1	291	24	157	14
Hamilton P.H.L.	3554	0	0	252	796	12	2638	201	2638	10	15	33	3	0	2638	26	2545	21	736	136	527	30
Peterborough P.H.L.	2281	1	0	177	446	5	1973	150	1973	2	7	32	2	0	1973	33	1922	9	521	63	326	14
Province of/de l'Ontario	52417	25	0	4357	10245	236	45871	3470	39605	96	199	529	64	21	39603	457	36928	229	16033	1552	9635	445
Manitoba	7814	0	0	382	1108	43	3269	299	2870	6	9	74	15	0	2870	62	1509	6	2870	135	1509	55
Regina	6540	0	0	1120	1196	47	6354	661	6360	4	16	205	106	0	6358	144	6354	9	6448	738	6354	360
Saskatoon	2090	0	0	0	447	18	2090	230	998	1	3	29	16	2	998	39	998	2	998	244	1361	37
Province of/de la Saskatchewan	8630	0	0	1120	1643	65	8444	891	7358	5	19	234	122	2	7356	183	7352	11	7446	982	7715	397
Province of/de l'Alberta	21189	10	0	3455	3621	446	21189	2483	21189	718	0	0	0	0	21189	236	21189	97	21189	3060	21189	489
Prairies	37633	10	0	4957	6372	554	32902	3673	31417	729	28	308	137	2	31415	481	30050	114	31505	4177	30413	941
British Columbia/Colombie-Britannique	11672	24	0	2550	3408	176	11672	1213	2671	0	22	55	37	0	2671	38	2671	14	2671	666	2671	132
CANADA	169752	64	0	12698	32909	2343	132125	12665	91594	851	328	1155	287	23	92094	1531	83487	398	52809	6611	54304	1724

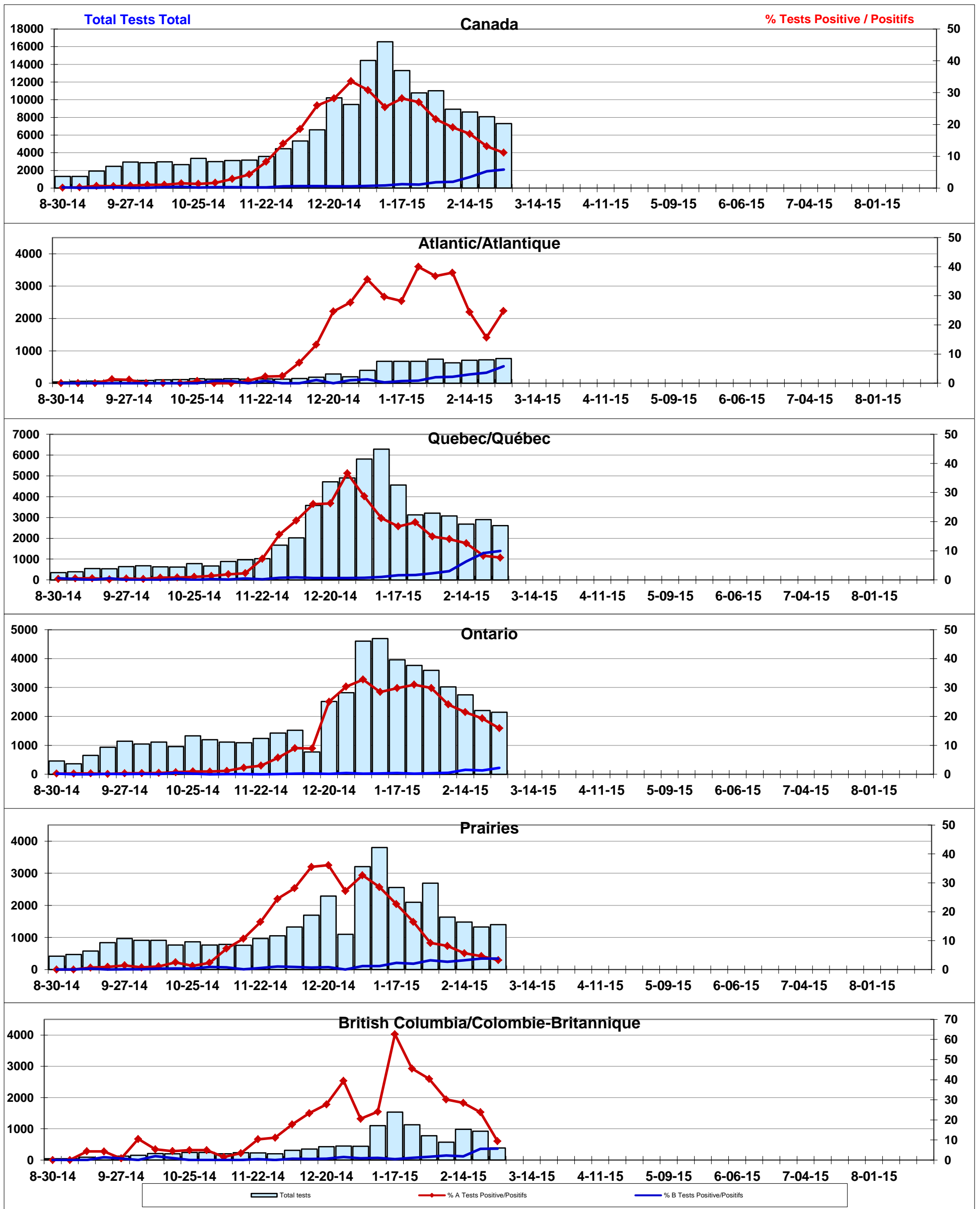
Also available at: <http://www.phac-aspc.gc.ca/bid-bmi/dsd-dsm/rvdi-divr/index-eng.php>

Aussi disponible sur le site: <http://www.phac-aspc.gc.ca/bid-bmi/dsd-dsm/rvdi-divr/index-fra.php>

Cumulative data includes updates to previous weeks; due to reporting delays, the sum of weekly report totals do not add up to cumulative totals.

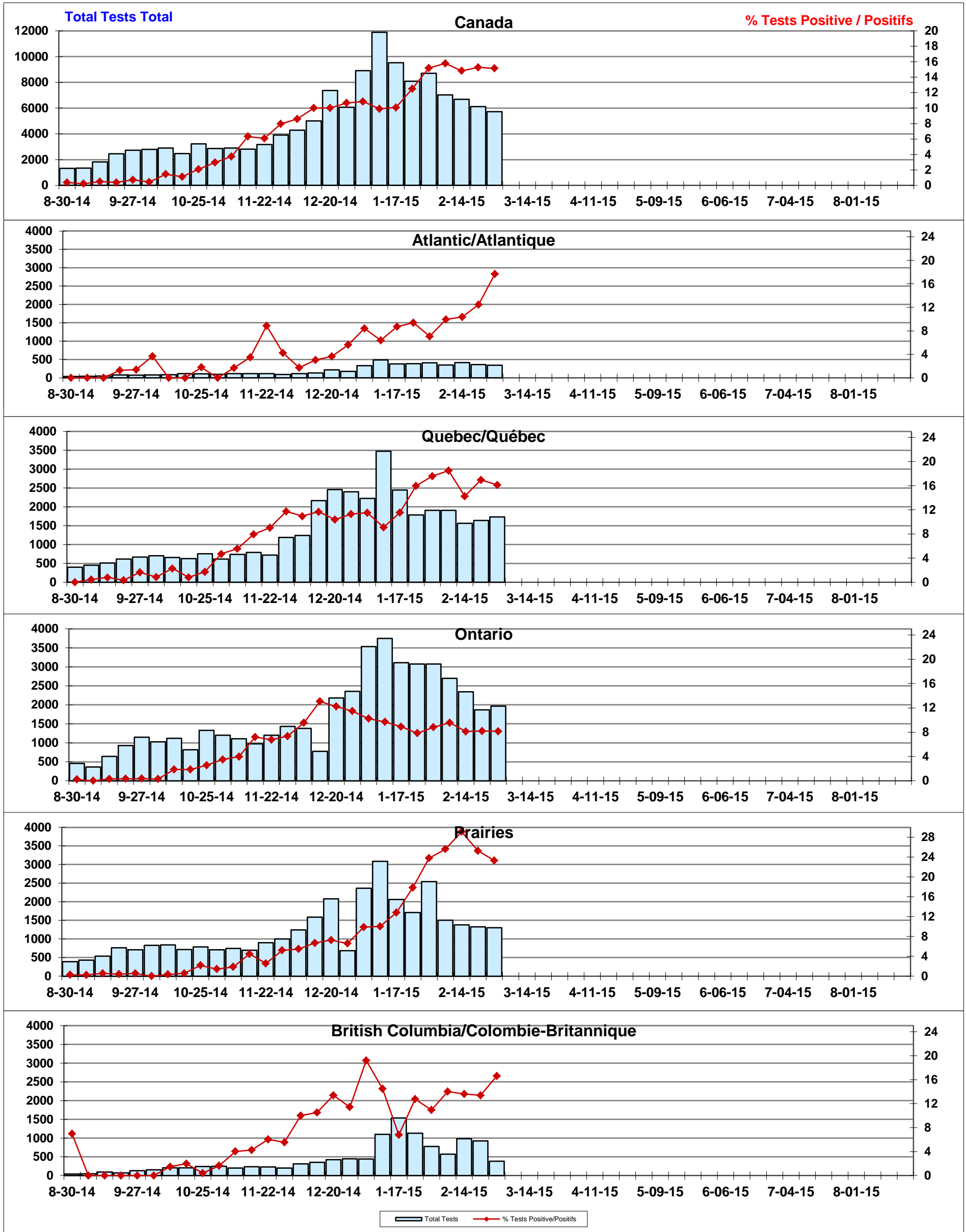
Par conséquent, en raison des retards des rapports, la somme des totaux hebdomadaires ne correspond pas au total cumulé.

Positive Influenza Tests (%) in Canada by Region by Week of Report
 Détection du virus grippal au Canada, tests positifs (%) par région et par semaine de déclaration

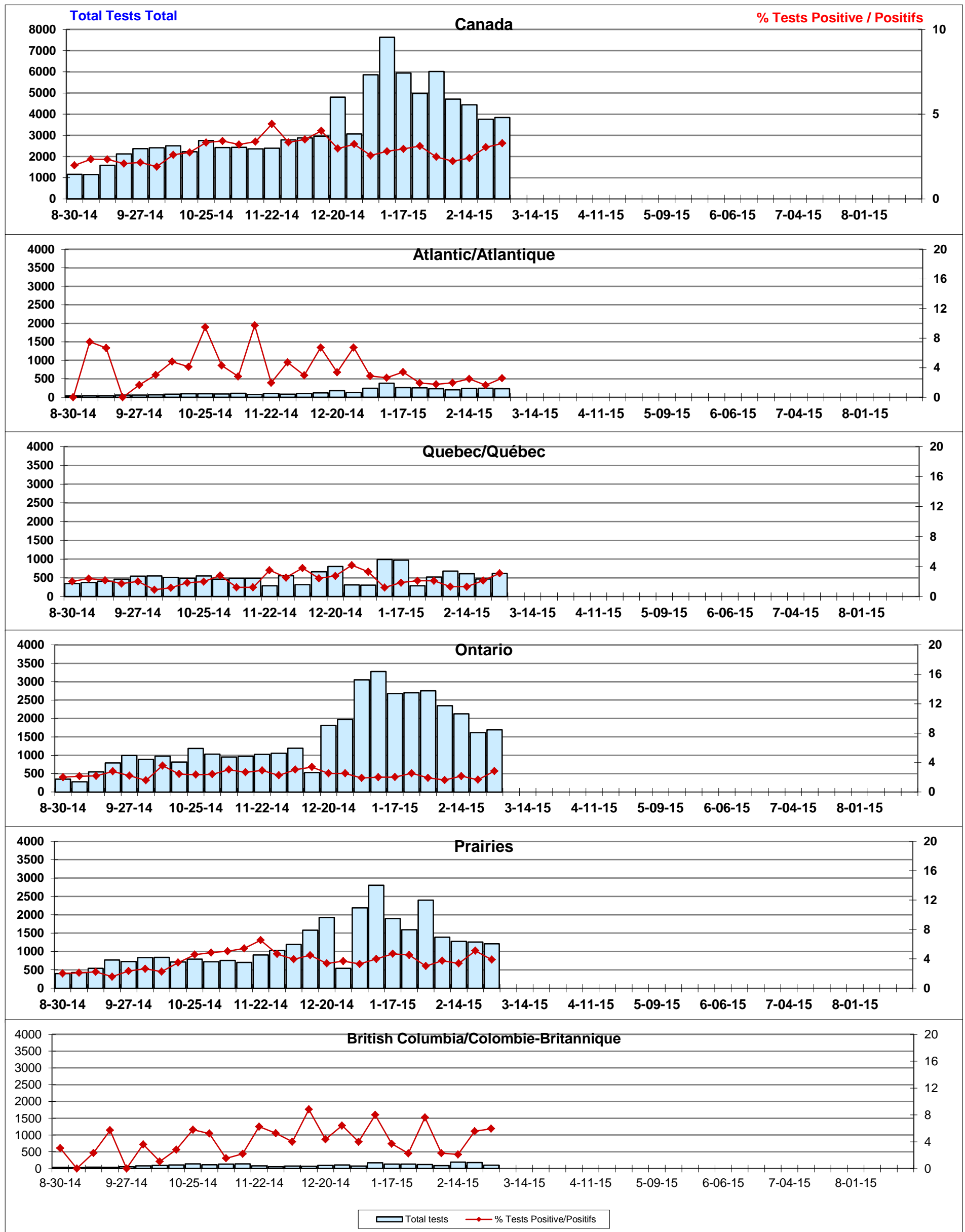


Positive RSV Tests (%) in Canada by Region by Week of Report

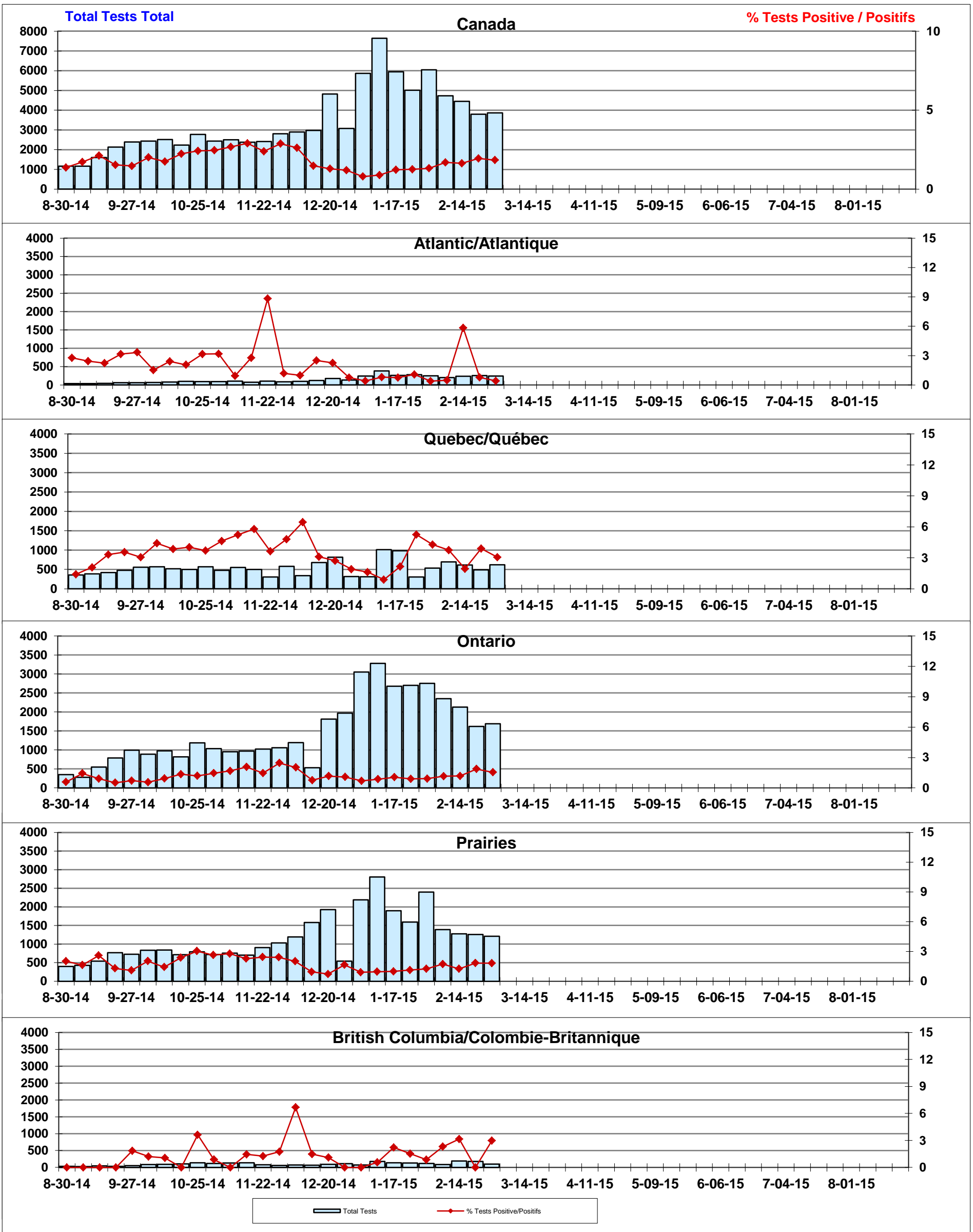
Détection du virus respiratoire syncytial au Canada, tests positifs (%) par région et par semaine de déclaration



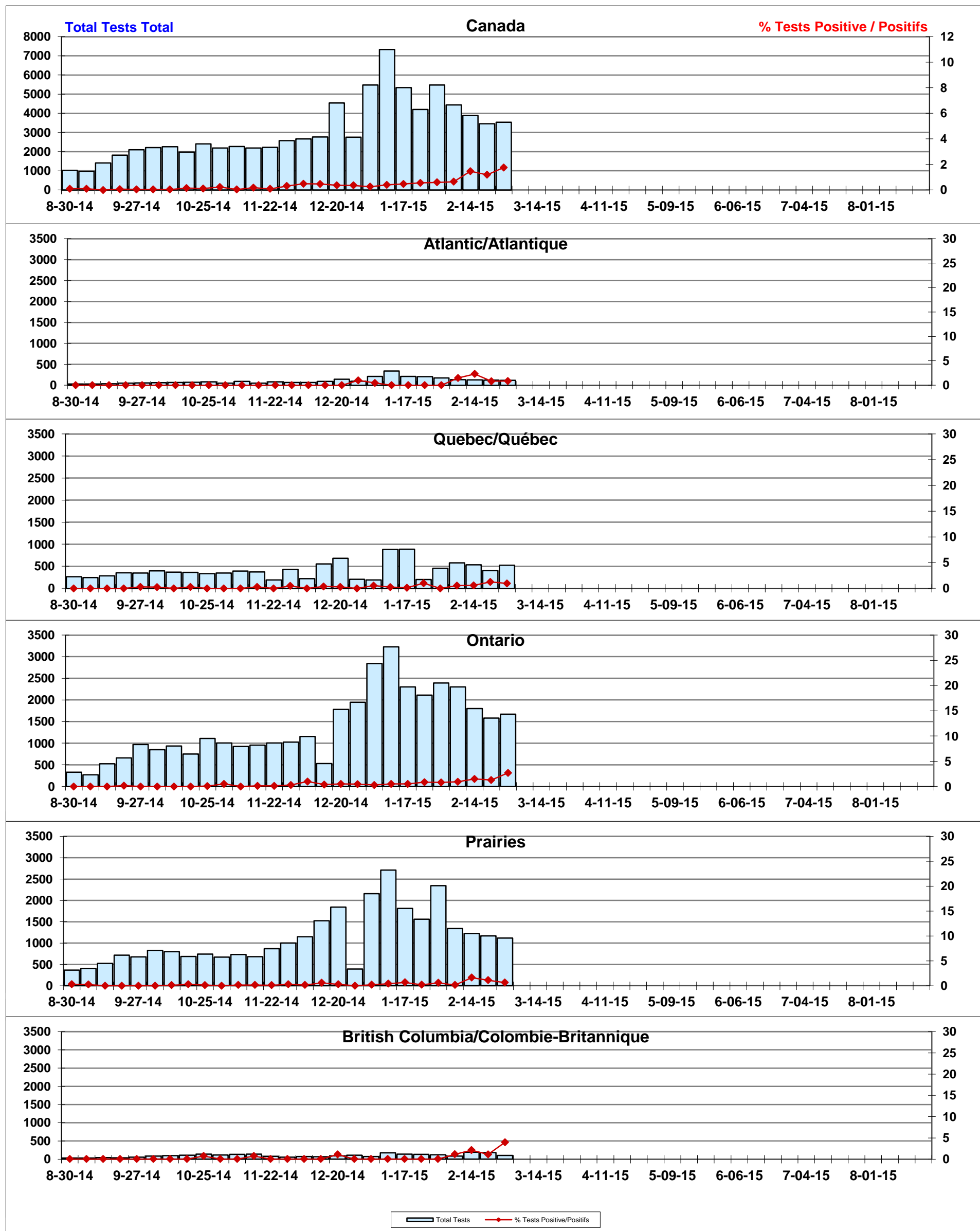
Positive Parainfluenza Tests (%) in Canada by Region by Week of Report
 Détection du virus parainfluenza au Canada, tests positifs (%) par région et par semaine de déclaration



Positive Adenovirus Tests (%) in Canada by Region by Week of Report
Détection du virus adénovirus au Canada, tests positifs (%) par région et par semaine de déclaration

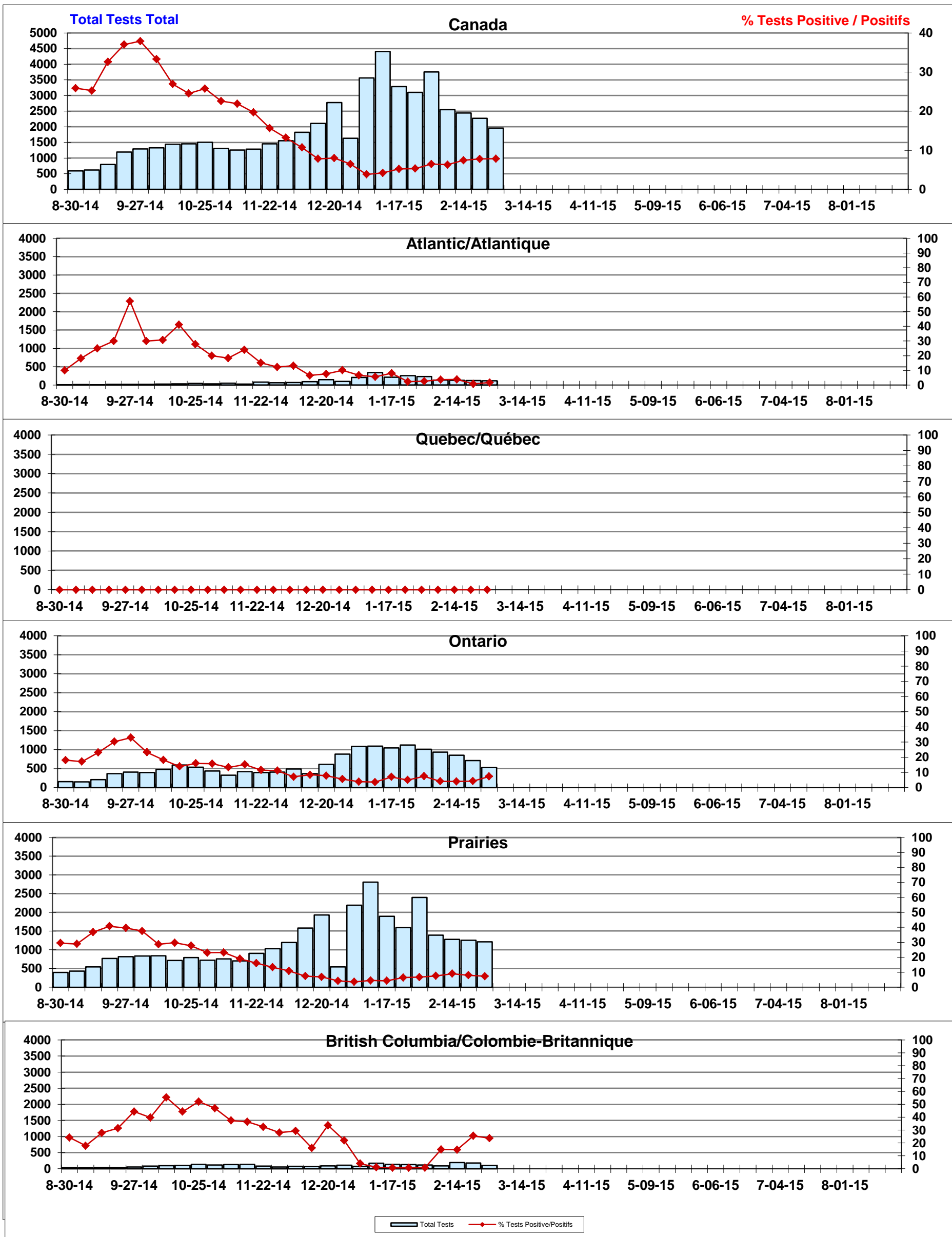


Positive hMPV Tests (%) in Canada by Region by Week of Report
Détection du métapneumovirus humain au Canada, tests positifs (%) par région et par semaine de déclaration



Total Tests
 ◆ % Tests Positive/Positifs

Positive Rhinovirus Tests (%) in Canada by Region by Week of Report
Détection du virus rhinovirus au Canada, tests positifs (%) par région et par semaine de déclaration



Positive Coronavirus Tests (%) in Canada by Region by Week of Report
Détection du virus coronavirus au Canada, tests positifs (%) par région et par semaine de déclaration

