

Table 1/Tableau 1

Respiratory Virus Detections/Isolations for the week ending March 14, 2015 (Reporting Week 201510)

Détection/isolement de virus des voies respiratoires pour la semaine se terminant le 14 mars 2015 (Code hebdomadaire 201510)

Reporting Laboratory Laboratoire rapporteur	Flu/Grippe Test	Flu/Grippe A(H1N1)pdm09	Flu/Grippe AH1 Pos.	Flu/Grippe AH3 Pos.	Flu/Grippe A Pos.(all)	Flu/Grippe B Pos.	R.S.V. Test	R.S.V. Pos.	PIV Test	PIV 1 Pos.	PIV 2 Pos.	PIV 3 Pos.	PIV 4 Pos.	Other/Autre PIV Pos.	Adeno Test	Adeno Pos.	hMPV Test	hMPV Pos.	Rhino Test	Rhino Pos.	Coron Test	Coron Pos.
Newfoundland./Terre-Neuve	52	0	0	0	6	3	52	14	52	0	0	6	0	0	52	0	52	0	52	0	Not Tested	
Prince Edward Island./ Île-du-Prince-Édouard	34	0	0	3	3	10	14	6	6	0	0	0	0	0	6	0	6	0	6	0	6	0
Nova Scotia/Nouvelle-Écosse	153	0	0	0	14	40	142	19	36	0	0	2	0	0	36	0	36	1	36	0	36	3
New Brunswick/Nouveau-Brunswick	259	0	0	12	74	38	123	2	114	0	0	3	0	0	114	0	0	0	0	0	0	0
Atlantic/Atlantique	498	0	0	15	97	91	331	41	208	0	0	11	0	0	208	0	94	1	94	0	42	3
Région Nord-Est	211	0	0	0	6	24	178	34	0	0	0	0	0	0	0	0	0	0	Not Available		0	0
Québec-Chaudière-Appalaches	420	0	0	0	8	50	223	32	78	0	0	2	0	0	84	2	65	1	Not Available		65	0
Centre-du-Québec	451	0	0	0	38	83	268	45	0	0	0	0	0	0	0	0	0	0	Not Available		0	0
Montréal-Laval	1225	0	0	0	32	152	926	66	520	1	1	24	1	0	537	7	466	9	Not Available		457	20
Ouest du Québec	207	0	0	0	8	31	33	8	0	0	0	0	0	0	0	0	0	0	Not Available		0	0
Montérégie	139	0	0	0	6	9	33	7	0	0	0	0	0	0	0	0	0	0	Not Available		0	0
Province of/de Québec	2653	0	0	0	98	349	1661	192	598	1	1	26	1	0	621	9	531	10	Not Available		522	20
Ottawa P.H.L.	29	0	0	5	17	4	21	2	21	0	0	1	1	0	21	0	21	0	7	0	6	0
CHEO/HEEO - Ottawa	N/A	N/A	N/A	N/A	N/A	N/A	N/A	N/A	N/A	N/A	N/A	N/A	N/A	N/A	N/A	N/A	N/A	N/A	N/A	N/A	N/A	N/A
Kingston P.H.L.	57	0	0	1	8	8	47	3	47	0	0	0	0	0	47	0	45	1	6	0	1	0
Toronto Medical Laboratory	180	1	0	0	7	4	180	3	0	0	0	0	0	0	0	0	0	0	0	0	0	0
P.H.O.L. - Toronto	483	2	0	30	52	29	468	16	468	2	1	8	0	0	468	6	454	10	118	9	96	8
Sick Kids'Hospital - Toronto	104	0	0	0	0	6	104	7	104	0	0	3	0	0	104	1	104	7	16	3	116	0
Sunnybrook & Women's College HSC	N/A	N/A	N/A	N/A	N/A	N/A	N/A	N/A	N/A	N/A	N/A	N/A	N/A	N/A	N/A	N/A	N/A	N/A	N/A	N/A	N/A	N/A
Sault Ste. Marie P.H.L.	31	0	0	0	6	2	25	3	25	0	0	2	0	0	25	0	25	2	6	0	6	1
Timmins P.H.L.	42	0	0	1	2	2	32	5	32	0	1	1	0	0	32	0	31	0	2	0	0	0
St. Joseph's - London	127	0	0	0	10	1	127	5	127	0	0	5	0	0	127	5	127	7	127	7	127	7
London P.H.L.	142	0	0	5	15	11	131	13	131	0	0	6	0	0	131	3	126	7	32	2	19	3
Orillia P.H.L.	87	0	0	2	11	4	73	12	73	0	0	1	0	0	73	0	73	2	5	0	5	1
Thunder Bay P.H.L.	52	0	0	2	13	2	42	7	42	0	1	1	0	0	42	0	42	0	11	1	11	5
Sudbury P.H.L.	46	0	0	3	4	1	37	3	37	0	0	1	0	0	37	1	36	2	8	2	7	2
Hamilton P.H.L.	102	0	0	6	20	4	84	11	84	0	0	4	0	0	84	1	84	4	27	5	26	6
Peterborough P.H.L.	65	0	0	3	8	4	60	4	60	1	0	2	0	0	60	1	58	0	10	1	6	0
Province of/de l'Ontario	1547	3	0	58	173	82	1431	94	1251	3	3	35	1	0	1251	18	1226	42	375	30	426	33
Manitoba	219	0	0	0	5	6	145	16	106	0	1	6	0	0	106	3	40	0	106	4	40	4
Regina	235	0	0	0	0	14	235	60	235	0	0	7	0	0	235	10	235	2	235	16	235	27
Saskatoon	68	0	0	0	2	5	68	16	34	0	0	4	0	0	34	3	34	1	34	5	34	5
Province of/de la Saskatchewan	303	0	0	0	2	19	303	76	269	0	0	11	0	0	269	13	269	3	269	21	269	32
Province of/de l'Alberta	649	0	0	5	8	45	649	129	649	29	0	0	0	0	649	13	649	11	649	59	649	31
Prairies	1171	0	0	5	15	70	1097	221	1024	29	1	17	0	0	1024	29	958	14	1024	84	958	67
British Columbia/Colombie-Britannique	262	0	0	18	19	23	262	28	104	1	1	2	0	0	104	1	104	2	104	14	104	6
CANADA	6131	3	0	96	402	615	4782	576	3185	34	6	91	2	0	3208	57	2913	69	1597	128	2052	129

Also available at: <http://www.phac-aspc.gc.ca/bid-bmi/dsd-dsm/rvdi-divr/index-eng.php>
 Delays in the reporting of data may cause data to change retrospectively.

Aussi disponible sur le site: <http://www.phac-aspc.gc.ca/bid-bmi/dsd-dsm/rvdi-divr/index-fra.php>
 Certains délais quant à la soumission des rapports peuvent affecter les données de façon rétrospective.

Table 2/Tableau 2

Respiratory Virus Detections/Isolations for the period August 24, 2014 - March 14, 2015
 Détection/isolement de virus des voies respiratoires pour la période du 24 août 2014 - 14 mars 2015
 (Reporting Weeks / Code hebdomadaire 201435-201510)

Reporting Laboratory Laboratoire rapporteur	Flu/Grippe Test	Flu/Grippe A(H1N1)pdm09	Flu/Grippe AH1 Pos.	Flu/Grippe AH3 Pos.	Flu/Grippe A Pos.(all)	Flu/Grippe B Pos.	R.S.V. Test	R.S.V. Pos.	PIV Test	PIV 1 Pos.	PIV 2 Pos.	PIV 3 Pos.	PIV 4 Pos.	Other/Autre PIV Pos.	Adeno Test	Adeno Pos.	hMPV Test	hMPV Pos.	Rhino Test	Rhino Pos.	Coron Test	Coron Pos.
Newfoundland/Terre-Neuve	2155	0	0	53	592	10	2158	205	2158	0	21	29	0	0	2158	10	2158	7	1796	78	Not Tested	
Prince Edward Island./ Île-du-Prince-Édouard	553	1	0	113	116	23	289	44	160	0	3	11	5	0	160	6	160	0	160	36	160	5
Nova Scotia/Nouvelle-Écosse	2395	0	0	123	450	127	2260	184	731	0	5	36	11	0	731	13	731	6	731	102	731	18
New Brunswick/Nouveau-Brunswick	4222	0	0	154	1004	140	1303	50	1244	0	2	20	0	0	1317	39	0	0	110	1	0	0
Atlantic/Atlantique	9325	1	0	443	2162	300	6010	483	4293	0	31	96	16	0	4366	68	3049	13	2797	217	891	23
Région Nord-Est	4555	0	0	0	893	84	3391	475	0	0	0	0	0	0	0	0	0	0	Not Available		0	0
Québec-Chaudière-Appalaches	12156	2	0	97	2388	265	5631	598	2895	5	11	57	8	0	3035	162	2057	6	Not Available		2054	8
Centre-du-Québec	10192	0	0	325	2569	497	5742	931	197	0	0	0	0	0	197	5	14	0	Not Available		14	0
Montréal-Laval	29327	2	0	0	3980	809	22742	1959	12110	23	39	168	26	0	12444	351	9943	46	Not Available		9700	215
Ouest du Québec	5319	0	0	0	944	162	1174	238	0	0	0	0	0	0	0	0	0	0	Not Available		0	0
Montréal	3719	0	0	0	434	74	979	154	0	0	0	0	0	0	0	0	0	0	Not Available		1	1
Province of/de Québec	65268	4	0	422	11208	1891	39659	4355	15202	28	50	225	34	0	15676	518	12014	52	Not Available		11769	224
Ottawa P.H.L.	643	0	0	64	170	17	477	33	477	3	3	21	2	0	477	4	468	2	193	49	155	14
CHEO/HEEO - Ottawa	4747	0	0	4	809	42	4746	866	4747	1	0	44	5	0	4747	62	3524	22	4747	46	264	22
Kingston P.H.L.	1992	0	0	99	382	53	1748	91	1560	7	11	48	2	0	1560	16	1519	8	447	46	263	14
Toronto Medical Laboratory	6484	2	0	0	756	21	6452	281	0	0	0	0	0	0	0	0	0	0	0	0	0	0
P.H.O.L. - Toronto	17018	26	0	3049	4411	92	13492	638	13492	44	75	182	21	0	13492	156	12859	93	3466	354	2502	120
Sick Kids/Hospital - Toronto	3873	0	0	0	222	11	3873	451	3873	1	5	42	3	21	3873	52	3873	57	807	175	886	28
Sunnybrook & Women's College HSC	1998	1	0	271	388	7	1998	110	1998	2	12	26	3	0	1998	4	1998	15	1901	143	1998	73
Sault Ste. Marie P.H.L.	594	0	0	36	130	3	516	18	516	2	1	6	3	0	516	4	511	3	154	38	126	10
Timmins P.H.L.	570	0	0	28	172	4	427	29	427	2	1	7	2	0	427	2	363	0	109	7	28	1
St. Joseph's - London	2441	0	0	0	206	10	2441	203	2443	3	14	18	12	0	2441	53	2153	22	2411	318	2341	102
London P.H.L.	4788	3	0	357	936	52	4025	407	4025	7	37	59	6	0	4025	50	3880	41	1142	161	695	49
Orillia P.H.L.	2345	0	0	80	425	22	2133	141	2133	8	18	34	2	0	2133	20	2126	14	238	37	189	19
Thunder Bay P.H.L.	1131	1	0	26	192	4	986	61	986	9	3	40	0	0	986	8	926	4	150	15	76	9
Sudbury P.H.L.	1307	0	0	48	194	10	1104	57	1104	2	6	9	1	0	1104	18	986	3	304	27	168	17
Hamilton P.H.L.	3775	0	0	265	831	18	2842	221	2842	10	16	39	3	0	2842	28	2744	27	800	145	582	46
Peterborough P.H.L.	2419	1	0	184	460	13	2106	162	2106	3	7	35	2	0	2106	36	2050	10	554	65	343	18
Province of/de l'Ontario	56125	34	0	4511	10684	379	49366	3769	42729	104	209	610	67	21	42727	513	39980	321	17423	1626	10616	542
Manitoba	8299	0	0	385	1118	61	3581	343	3110	6	11	87	15	0	3110	68	1607	6	3110	145	1607	68
Regina	7045	0	0	1124	1202	75	6859	798	6865	5	18	220	106	0	6863	165	6859	12	6953	768	6859	423
Saskatoon	2225	0	0	0	450	27	2225	266	1056	1	3	35	17	2	1056	43	1056	3	1056	253	1419	45
Province of/de la Saskatchewan	9270	0	0	1124	1652	102	9084	1064	7921	6	21	255	123	2	7919	208	7915	15	8009	1021	8278	468
Province of/de l'Alberta	22529	12	0	3484	3648	531	22529	2807	22529	788	0	0	0	0	22529	259	22529	120	22529	3223	22529	563
Prairies	40098	12	0	4993	6418	694	35194	4214	33560	800	32	342	138	2	33558	535	32051	141	33648	4389	32414	1099
British Columbia/Colombie-Britannique	12278	25	0	2584	3452	227	12278	1287	2866	0	23	60	38	0	2866	43	2866	24	2866	699	2866	147
CANADA	183094	76	0	12953	33924	3491	142507	14108	98650	932	345	1333	293	23	99193	1677	89960	551	56734	6931	58556	2035

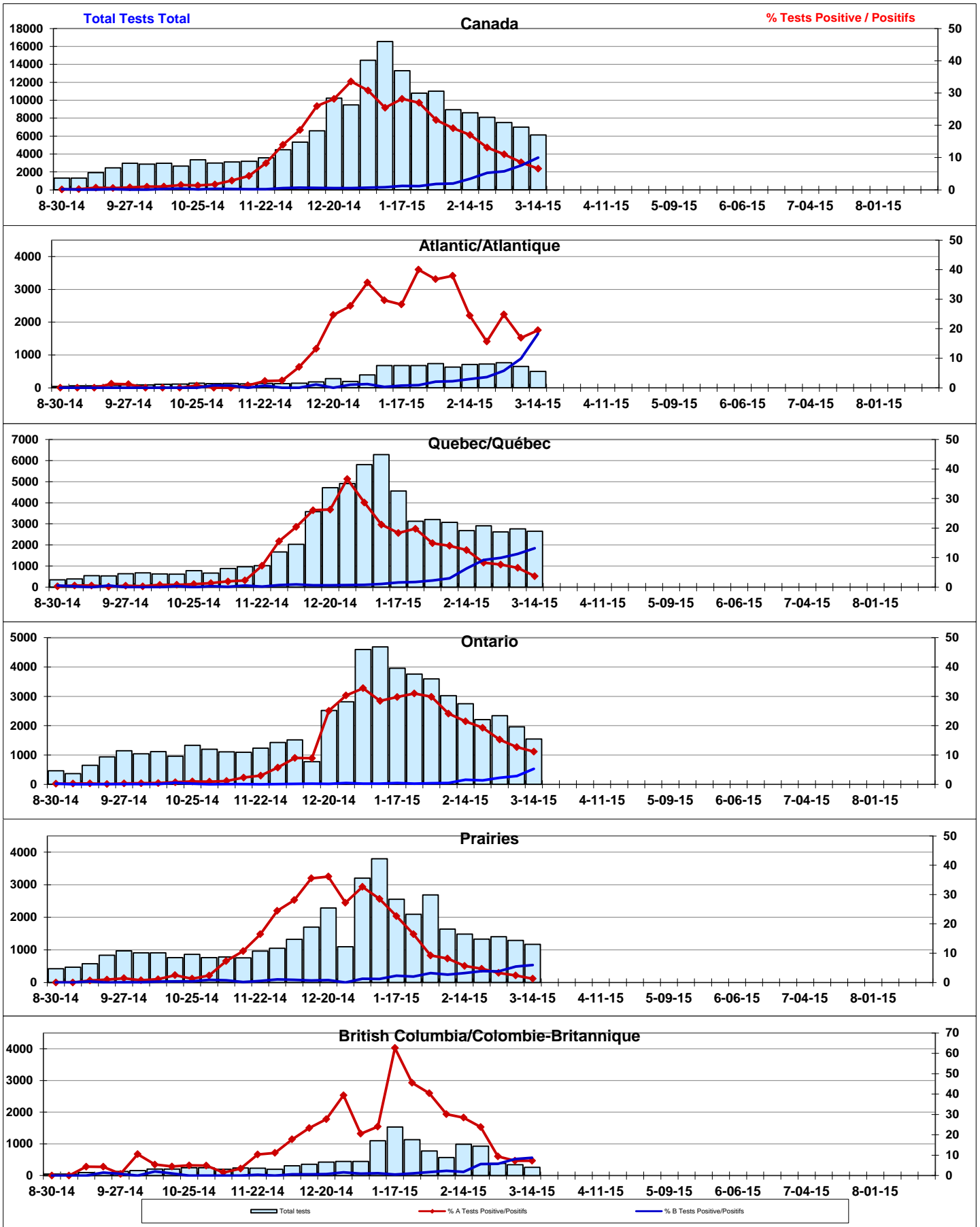
Also available at: <http://www.phac-aspc.gc.ca/bid-bmi/dsd-dsm/rvdi-divr/index-eng.php>

Aussi disponible sur le site: <http://www.phac-aspc.gc.ca/bid-bmi/dsd-dsm/rvdi-divr/index-fra.php>

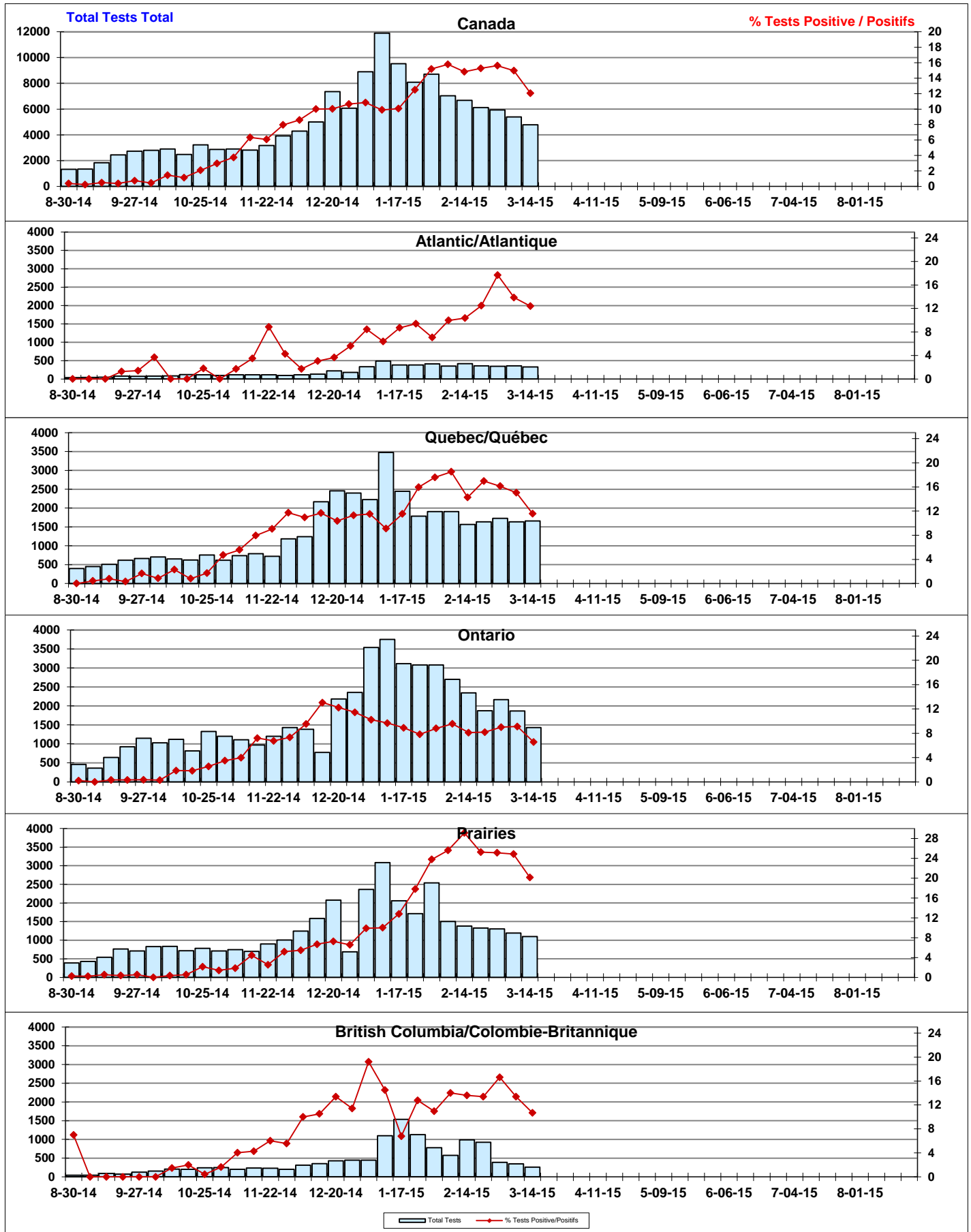
Cumulative data includes updates to previous weeks; due to reporting delays, the sum of weekly report totals do not add up to cumulative totals.

Par conséquent, en raison des retards des rapports, la somme des totaux hebdomadaires ne correspond pas au total cumulatif.

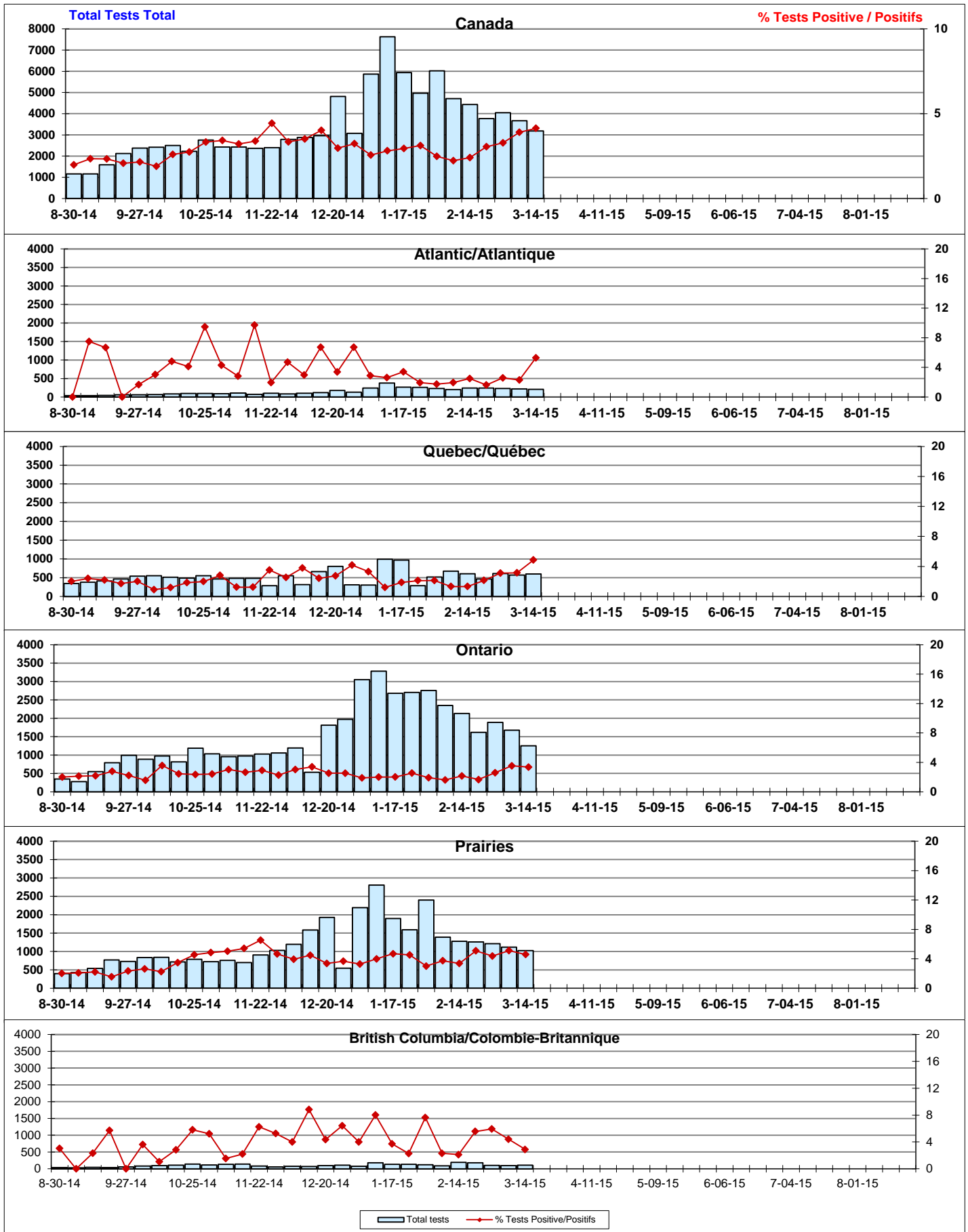
Positive Influenza Tests (%) in Canada by Region by Week of Report
 Détection du virus grippal au Canada, tests positifs (%) par région et par semaine de déclaration



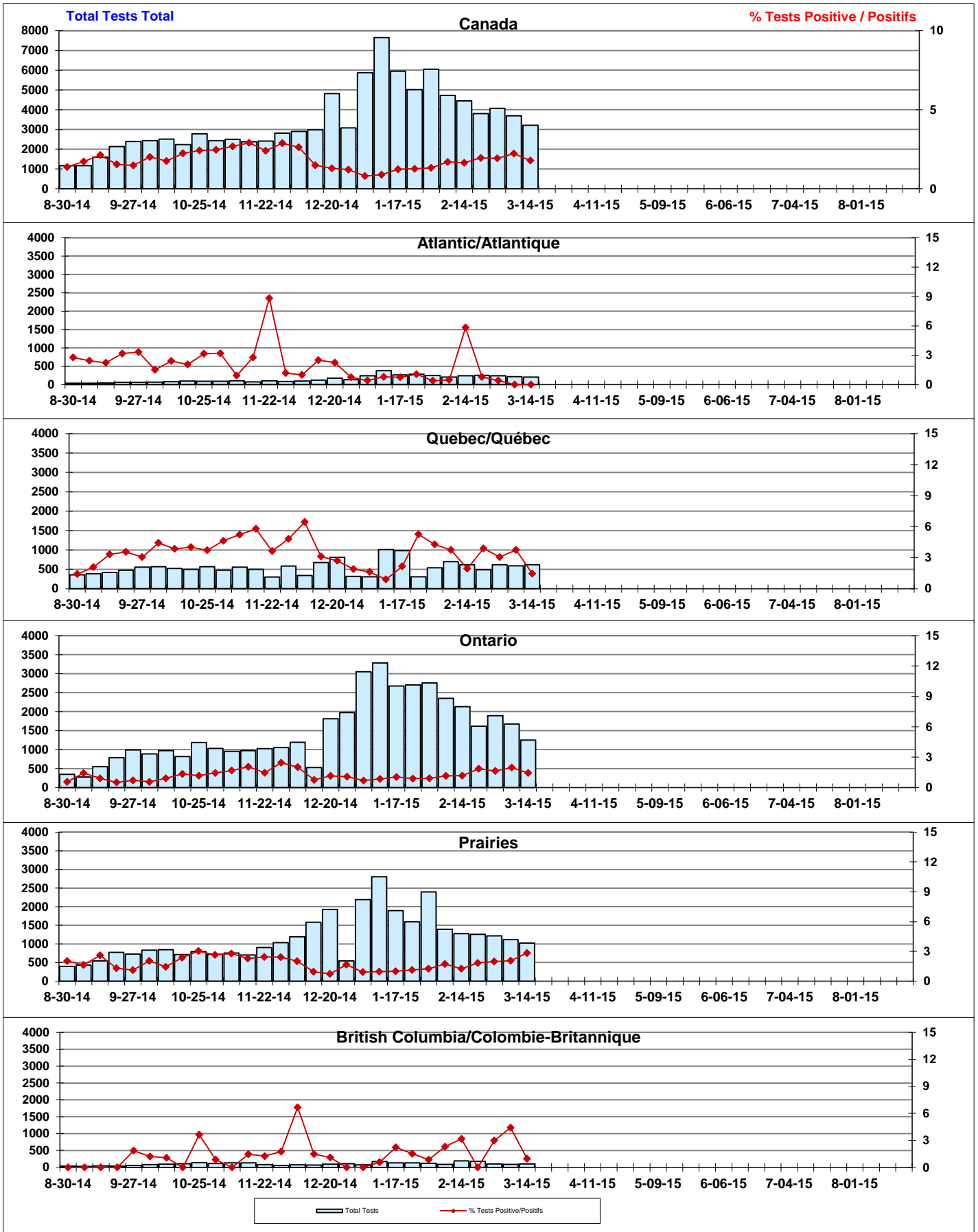
Positive RSV Tests (%) in Canada by Region by Week of Report
Détection du virus respiratoire syncytial au Canada, tests positifs (%) par région et par semaine de déclaration



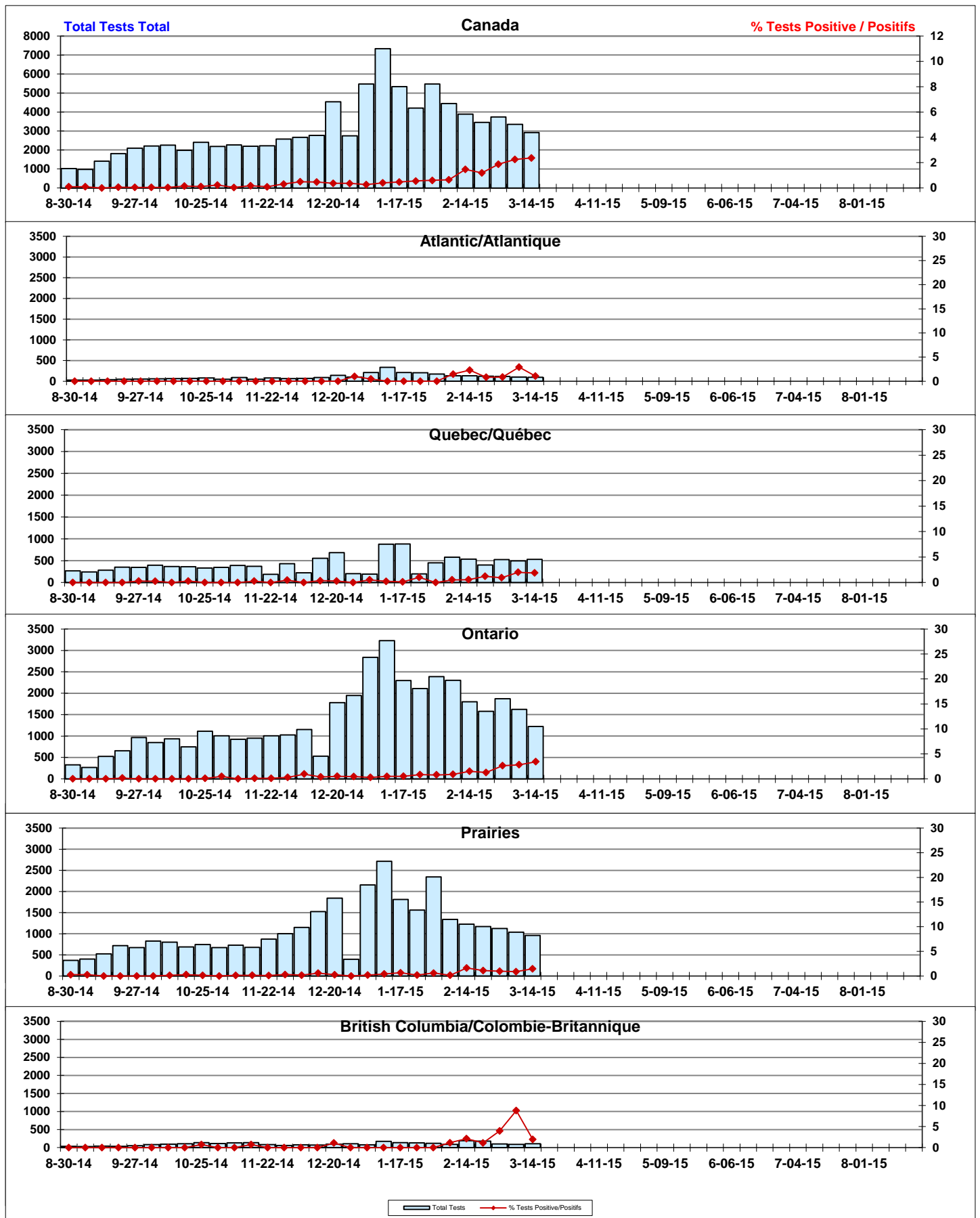
Positive Parainfluenza Tests (%) in Canada by Region by Week of Report
Détection du virus parainfluenza au Canada, tests positifs (%) par région et par semaine de déclaration



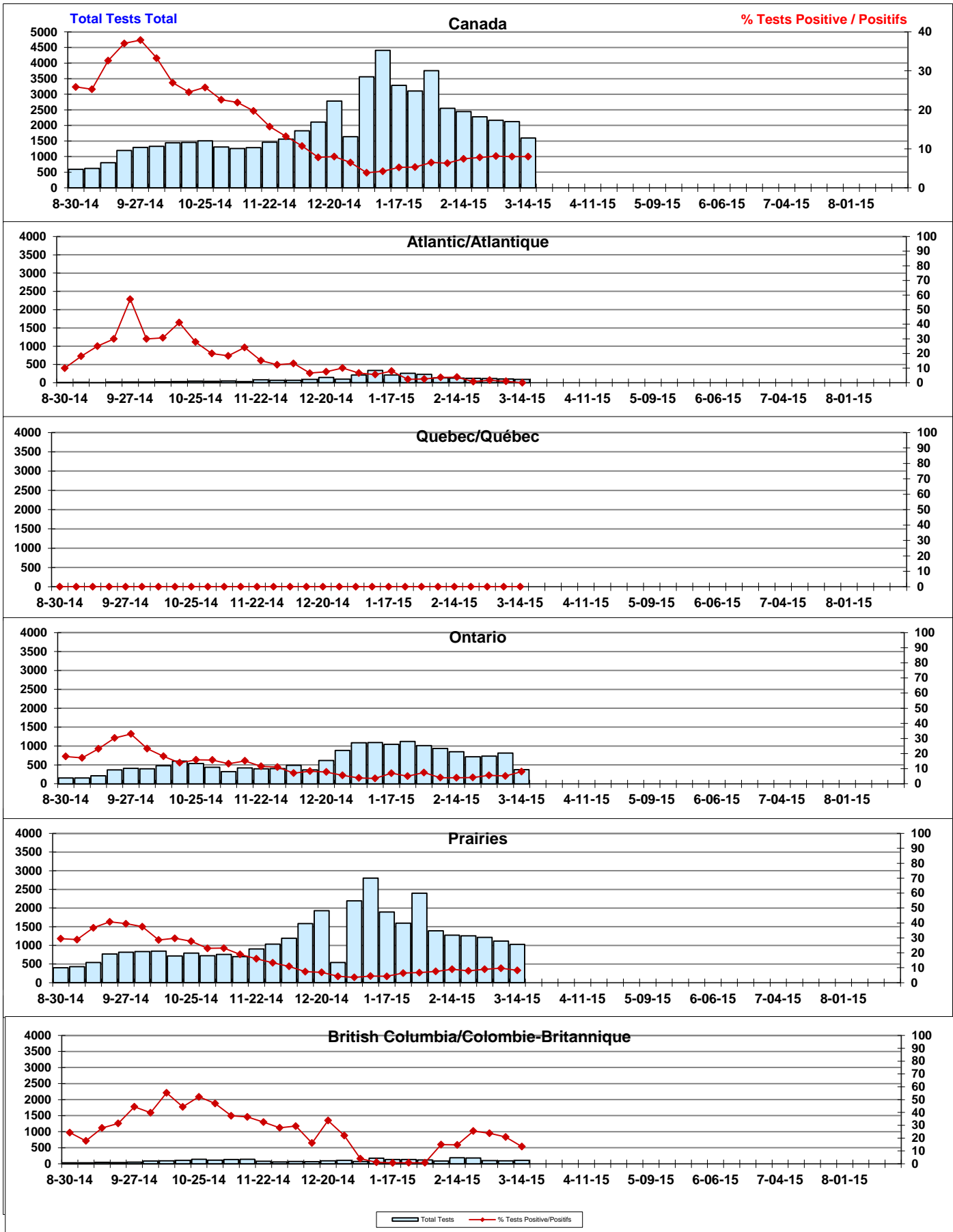
Positive Adenovirus Tests (%) in Canada by Region by Week of Report
Détection du virus adénovirus au Canada, tests positifs (%) par région et par semaine de déclaration



Positive hMPV Tests (%) in Canada by Region by Week of Report
Détection du métapneumovirus humain au Canada, tests positifs (%) par région et par semaine de déclaration



Positive Rhinovirus Tests (%) in Canada by Region by Week of Report
 Détection du virus rhinovirus au Canada, tests positifs (%) par région et par semaine de déclaration



Positive Coronavirus Tests (%) in Canada by Region by Week of Report
 Détection du virus coronavirus au Canada, tests positifs (%) par région et par semaine de déclaration

