

Table 1/Tableau 1

Respiratory Virus Detections/Isolations for the week ending June 20, 2015 (Reporting Week 201524)

Détection/isolément de virus des voies respiratoires pour la semaine se terminant le 20 juin 2015 (Code hebdomadaire 201524)

Reporting Laboratory Laboratoire rapporteur	Flu/Grippe Test	Flu/Grippe A(H1N1)pdm09	Flu/Grippe AH1 Pos.	Flu/Grippe AH3 Pos.	Flu/Grippe A Pos.(all)	Flu/Grippe B Pos.	R.S.V. Test	R.S.V. Pos.	PIV Test	PIV 1 Pos.	PIV 2 Pos.	PIV 3 Pos.	PIV 4 Pos.	Other/Autre PIV Pos.	Adeno Test	Adeno Pos.	hMPV Test	hMPV Pos.	Rhino Test	Rhino Pos.	Coron Test	Coron Pos.
Newfoundland./Terre-Neuve	29	0	0	0	0	0	29	1	29	0	0	1	0	0	29	1	29	2	29	5	Not Tested	
Prince Edward Island./ Île-du-Prince-Édouard	N/A	N/A	N/A	N/A	N/A	N/A	N/A	N/A	N/A	N/A	N/A	N/A	N/A	N/A	N/A	N/A	N/A	N/A	N/A	N/A	N/A	N/A
Nova Scotia/Nouvelle-Écosse	18	0	0	0	0	0	17	0	12	0	0	1	0	0	12	0	12	1	12	3	12	1
New Brunswick/Nouveau-Brunswick	19	0	0	0	0	0	13	2	13	0	0	0	0	0	13	3	0	0	0	0	0	0
Atlantic/Atlantique	66	0	0	0	0	0	59	3	54	0	0	2	0	0	54	4	41	3	41	8	12	1
Région Nord-Est	23	0	0	0	0	0	20	0	0	0	0	0	0	0	0	0	0	0	Not Available		0	0
Québec-Chaudière-Appalaches	64	0	0	0	0	0	61	1	78	1	0	1	0	0	84	8	60	1	Not Available		60	0
Centre-du-Québec	18	0	0	0	0	0	24	0	2	0	0	0	0	0	2	0	0	0	Not Available		0	0
Montréal-Laval	305	0	0	0	0	2	282	1	242	1	3	4	0	0	261	9	173	2	Not Available		171	1
Ouest du Québec	13	0	0	0	0	0	8	0	0	0	0	0	0	0	0	0	0	0	Not Available		0	0
Montérégie	6	0	0	0	0	0	5	0	0	0	0	0	0	0	0	0	0	0	Not Available		0	0
Province of/de Québec	429	0	0	0	0	2	400	2	322	2	3	5	0	0	347	17	233	3	Not Available		231	1
Ottawa P.H.L.	8	0	0	0	0	0	7	0	7	0	0	2	0	0	7	0	5	0	6	2	4	0
CHEO/HEEO - Ottawa	N/A	N/A	N/A	N/A	N/A	N/A	N/A	N/A	N/A	N/A	N/A	N/A	N/A	N/A	N/A	N/A	N/A	N/A	N/A	N/A	N/A	N/A
Kingston P.H.L.	13	0	0	0	0	0	18	0	18	0	2	3	0	0	18	1	18	0	4	2	4	0
Toronto Medical Laboratory	177	0	0	3	3	0	177	0	0	0	0	0	0	0	0	0	0	0	0	0	0	0
P.H.O.L. - Toronto	177	0	0	5	6	1	172	1	172	1	0	6	1	0	172	2	164	3	49	6	39	1
Sick Kids'Hospital - Toronto	N/A	N/A	N/A	N/A	N/A	N/A	N/A	N/A	N/A	N/A	N/A	N/A	N/A	N/A	N/A	N/A	N/A	N/A	N/A	N/A	N/A	N/A
Sunnybrook & Women's College HSC	31	0	0	0	0	0	31	0	31	2	0	4	1	0	31	0	31	1	31	10	31	0
Sault Ste. Marie P.H.L.	2	0	0	0	0	0	2	0	2	0	0	0	0	0	2	0	2	0	0	0	0	0
Timmins P.H.L.	6	0	0	0	0	0	6	0	6	0	0	0	0	0	6	0	6	0	2	1	2	0
St. Joseph's - London	N/A	N/A	N/A	N/A	N/A	N/A	N/A	N/A	N/A	N/A	N/A	N/A	N/A	N/A	N/A	N/A	N/A	N/A	N/A	N/A	N/A	N/A
London P.H.L.	31	0	0	0	0	0	29	0	29	0	1	0	0	0	29	2	28	1	6	0	4	0
Orillia P.H.L.	12	0	0	0	0	0	19	0	19	0	0	0	0	0	19	1	19	2	10	1	9	0
Thunder Bay P.H.L.	15	0	0	0	0	0	15	0	15	0	0	0	0	0	15	0	14	0	7	1	6	0
Sudbury P.H.L.	10	0	0	0	0	0	10	0	10	0	0	0	0	0	10	0	10	0	0	0	0	0
Hamilton P.H.L.	26	0	0	0	0	3	28	0	28	0	0	1	0	0	28	2	22	0	13	0	7	0
Peterborough P.H.L.	26	0	0	0	0	0	22	0	22	0	0	1	0	0	22	1	20	0	6	0	4	0
Province of/de l'Ontario	534	0	0	8	9	4	536	1	359	3	3	17	2	0	359	9	339	7	134	23	110	1
Manitoba	96	0	0	0	0	1	51	1	52	0	0	0	0	0	52	0	23	3	52	4	23	0
Regina	105	0	0	0	0	4	105	0	105	0	1	3	0	0	105	7	105	12	105	21	105	2
Saskatoon	69	0	0	0	0	2	69	0	69	0	0	0	0	0	69	0	69	4	69	14	69	0
Province of/de la Saskatchewan	174	0	0	0	0	6	174	0	174	0	1	3	0	0	174	7	174	16	174	35	174	2
Province of/de l'Alberta	283	0	0	0	1	3	283	0	283	15	0	0	0	0	283	6	283	12	283	51	283	1
Prairies	553	0	0	0	1	10	508	1	509	15	1	3	0	0	509	13	480	31	509	90	480	3
British Columbia/Colombie-Britannique	105	0	0	0	4	3	105	0	37	1	0	3	0	0	37	2	37	2	37	11	37	0
CANADA	1687	0	0	8	14	19	1608	7	1281	21	7	30	2	0	1306	45	1130	46	721	132	870	6

Also available at: <http://www.phac-aspc.gc.ca/bid-bmi/dsd-dsm/rvdi-divr/index-eng.php>
 Delays in the reporting of data may cause data to change retrospectively.

Aussi disponible sur le site: <http://www.phac-aspc.gc.ca/bid-bmi/dsd-dsm/rvdi-divr/index-fra.php>
 Certains délais quant à la soumission des rapports peuvent affecter les données de façon rétrospective.

Table 2/Tableau 2
Respiratory Virus Detections/Isolations for the period August 24, 2014 - June 20, 2015
Détection/isolement de virus des voies respiratoires pour la période du 24 août 2014 - 20 juin 2015
(Reporting Weeks / Code hebdomadaire 201435-201524)

Reporting Laboratory Laboratoire rapporteur	Flu/Grippe Test	Flu/Grippe A(H1N1)pdm09	Flu/Grippe AH1 Pos.	Flu/Grippe AH3 Pos.	Flu/Grippe A Pos.(all)	Flu/Grippe B Pos.	R.S.V. Test	R.S.V. Pos.	PIV Test	PIV 1 Pos.	PIV 2 Pos.	PIV 3 Pos.	PIV 4 Pos.	Other/Autre PIV Pos.	Adeno Test	Adeno Pos.	hMPV Test	hMPV Pos.	Rhino Test	Rhino Pos.	Coron Test	Coron Pos.
Newfoundland./Terre-Neuve	2858	0	0	123	629	79	2861	287	2861	0	22	81	0	0	2861	16	2861	56	2499	116	Not Tested	
Prince Edward Island./ Île-du-Prince-Édouard	873	1	0	128	131	109	429	72	243	0	3	16	5	0	243	12	243	0	243	47	243	10
Nova Scotia/Nouvelle-Écosse	3391	1	0	123	511	263	3212	284	975	0	5	57	11	0	975	20	975	29	975	126	975	32
New Brunswick/Nouveau-Brunswick	6020	0	0	193	1195	536	2024	77	1925	1	3	29	0	0	2044	58	0	0	208	1	0	0
Atlantic/Atlantique	13142	2	0	567	2466	987	8526	720	6004	1	33	183	16	0	6123	106	4079	85	3925	290	1218	42
Région Nord-Est	6342	0	0	0	927	287	4883	703	0	0	0	0	0	0	0	0	0	0	Not Available		0	0
Québec-Chaudière-Appalaches	15059	2	0	97	2409	618	7398	701	4056	10	13	106	11	0	4316	227	2956	31	Not Available		2950	18
Centre-du-Québec	12848	0	0	325	2636	935	7763	1044	273	0	0	0	0	0	273	10	14	0	Not Available		14	0
Montréal-Laval	38566	2	0	0	4078	1639	29907	2195	16514	44	51	354	29	0	17018	492	13540	241	Not Available		13159	295
Ouest du Québec	6555	0	0	0	965	301	1443	264	0	0	0	0	0	0	0	0	0	0	Not Available		0	0
Montérégie	4655	0	0	0	440	130	1320	167	0	0	0	0	0	0	0	0	0	0	Not Available		1	1
Province of/de Québec	84025	4	0	422	11455	3910	52714	5074	20843	54	64	460	40	0	21607	729	16510	272	Not Available		16124	314
Ottawa P.H.L.	805	0	0	69	182	47	593	38	593	3	3	25	2	0	593	6	573	11	238	60	187	14
CHEO/HEEO - Ottawa	6738	0	0	4	878	214	6737	989	6702	1	0	78	5	0	6738	82	5515	196	6738	76	304	23
Kingston P.H.L.	2376	1	0	102	400	105	2097	115	1909	8	14	60	3	0	1909	29	1860	28	572	62	351	24
Toronto Medical Laboratory	8968	2	0	3	779	72	8936	325	0	0	0	0	0	0	0	0	0	0	0	0	0	0
P.H.O.L. - Toronto	21355	37	0	3184	4592	426	17670	748	17670	65	78	381	26	0	17670	225	16853	277	4744	475	3481	166
Sick Kids'Hospital - Toronto	5190	0	0	0	226	39	5190	482	5190	1	5	112	3	21	5190	69	5190	121	1234	236	1393	36
Sunnybrook & Women's College HSC	2700	4	0	276	404	32	2700	119	2700	10	12	76	8	0	2700	4	2700	63	2549	263	2645	164
Sault Ste. Marie P.H.L.	730	0	0	37	134	15	644	33	644	3	2	11	3	0	644	5	634	4	187	40	146	13
Timmins P.H.L.	712	0	0	28	177	21	561	55	561	2	1	8	2	0	561	6	471	2	155	12	42	1
St. Joseph's - London	3327	0	0	0	224	50	3327	261	3329	5	15	48	14	0	3229	67	3039	88	3297	440	3077	121
London P.H.L.	6006	3	0	385	987	236	5123	453	5123	9	39	130	7	0	5123	78	4943	98	1477	182	898	66
Orillia P.H.L.	3022	0	0	91	456	79	2777	177	2777	13	22	70	2	0	2777	31	2763	45	309	42	249	29
Thunder Bay P.H.L.	1447	1	0	26	194	40	1283	85	1283	11	3	50	0	0	1283	8	1211	6	191	17	104	10
Sudbury P.H.L.	1701	1	0	50	202	35	1459	77	1459	3	7	21	1	0	1459	21	1325	13	380	32	226	22
Hamilton P.H.L.	4590	1	0	278	876	89	3582	258	3582	16	16	85	4	0	3582	44	3438	78	1049	173	762	57
Peterborough P.H.L.	2964	1	0	195	475	49	2582	187	2582	5	10	58	3	0	2582	52	2511	25	696	73	447	25
Province of/de l'Ontario	72631	51	0	4728	11186	1549	65261	4402	56104	155	227	1213	83	21	56040	727	53026	1055	23816	2183	14312	771
Manitoba	10404	1	0	390	1124	227	4687	421	4150	6	20	124	16	0	4150	84	2092	46	4150	231	2092	86
Regina	9333	0	0	1128	1206	289	9147	1006	9153	5	24	349	108	0	9151	239	9147	109	9176	1190	9082	519
Saskatoon	3095	0	0	0	460	124	3095	343	1767	1	4	67	21	2	1767	60	1767	42	1767	386	2130	72
Province of/de la Saskatchewan	12428	0	0	1128	1666	413	12242	1349	10920	6	28	416	129	2	10918	299	10914	151	10943	1576	11212	591
Province of/de l'Alberta	29002	14	0	3537	3707	1003	29002	3209	29002	1234	0	0	0	0	29002	423	29002	460	29002	4589	29002	679
Prairies	51834	15	0	5055	6497	1643	45931	4979	44072	1246	48	540	145	2	44070	806	42008	657	44095	6396	42306	1356
British Columbia/Colombie-Britannique	15011	28	0	2633	3535	500	15011	1404	3842	0	28	139	39	0	3842	69	3842	94	3842	977	3842	172
CANADA	236643	100	0	13405	35139	8589	187443	16579	130865	1456	400	2535	323	23	131682	2437	119465	2163	75678	9846	77802	2655

Also available at: <http://www.phac-aspc.gc.ca/bid-bmi/dsd-dsm/rvdi-divr/index-eng.php>

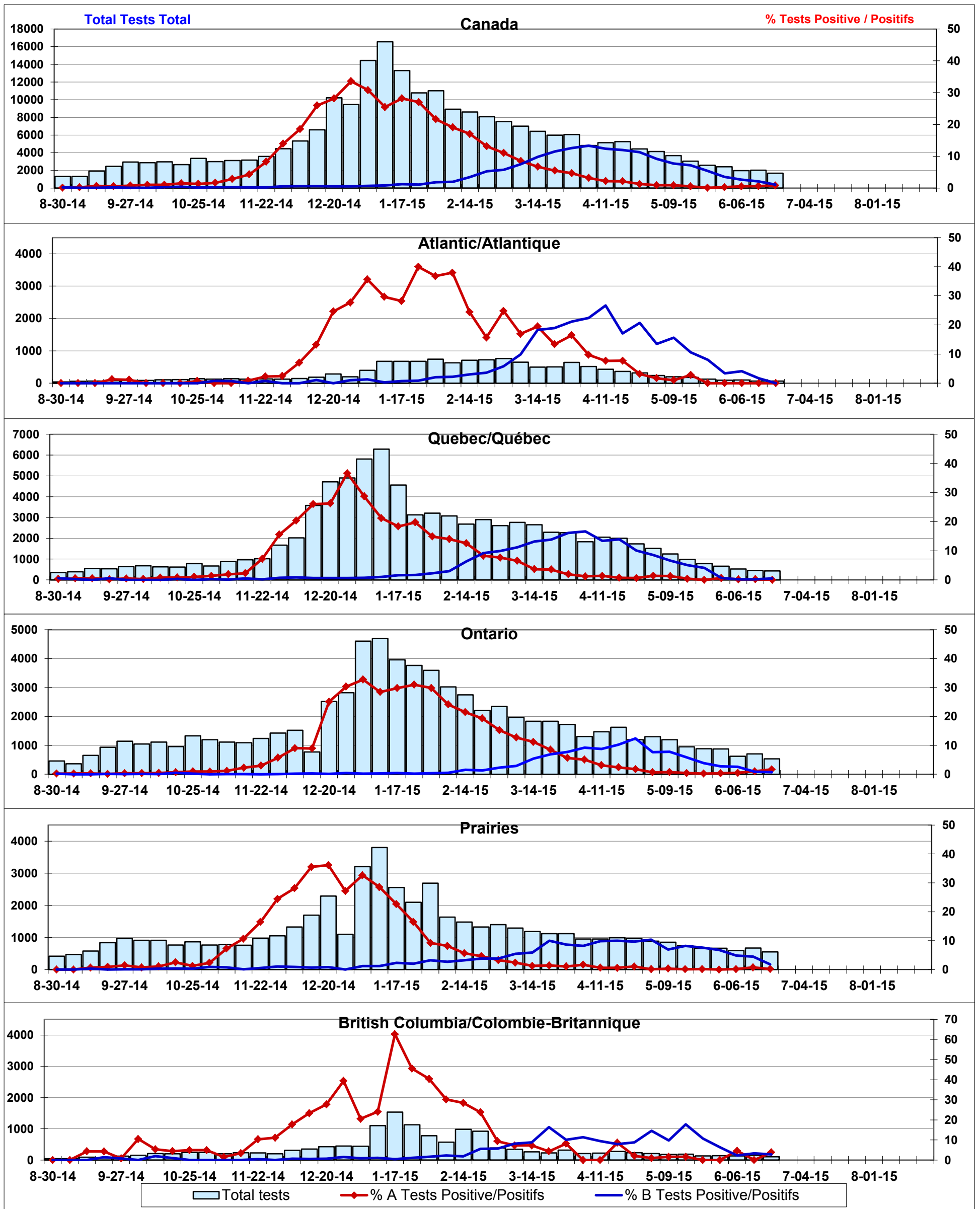
Aussi disponible sur le site:

<http://www.phac-aspc.gc.ca/bid-bmi/dsd-dsm/rvdi-divr/index-fra.php>

Cumulative data includes updates to previous weeks; due to reporting delays, the sum of weekly report totals do not add up to cumulative totals.

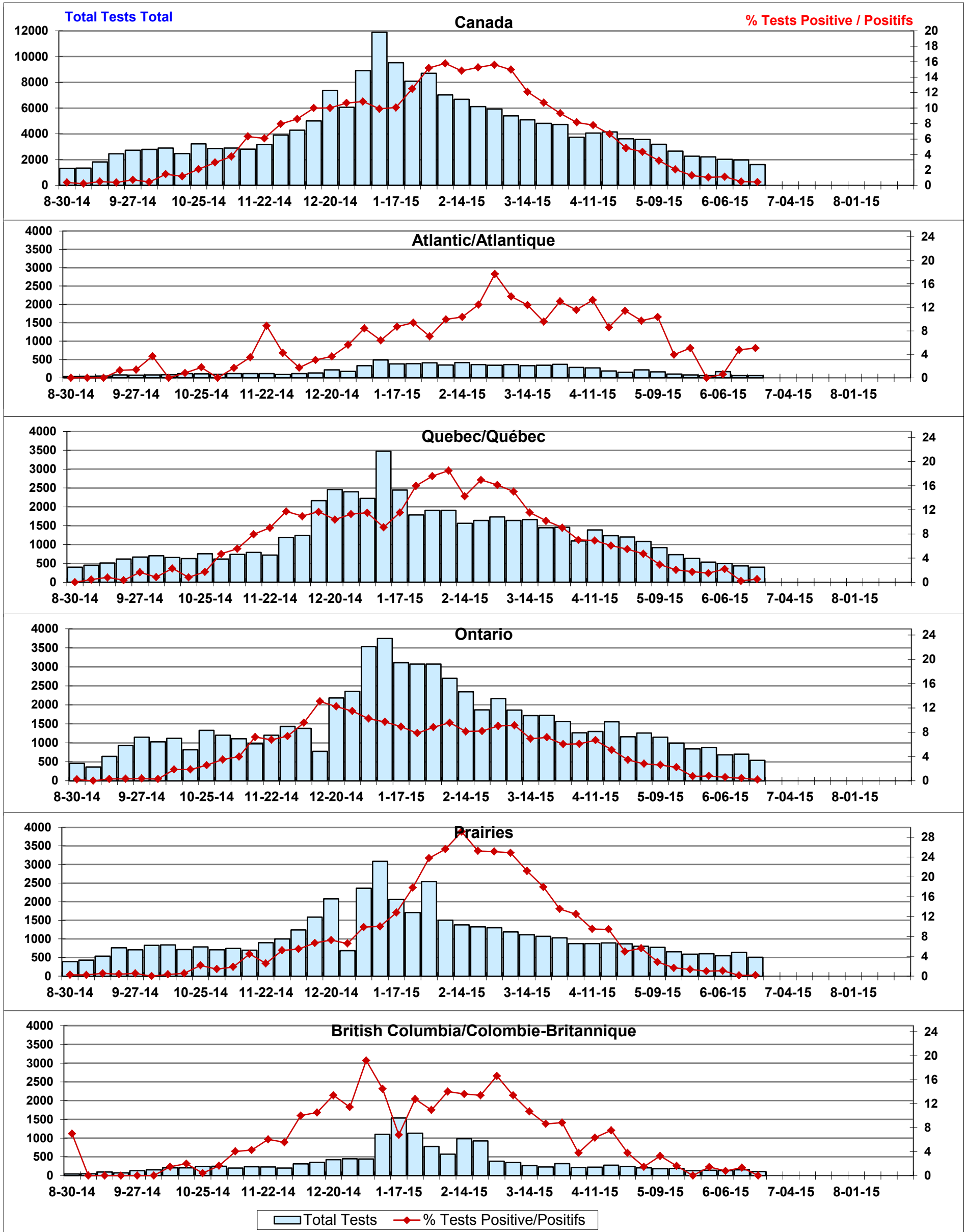
Par conséquent, en raison des retards des rapports, la somme des totaux hebdomadaires ne correspond pas au total cumulatif.

Positive Influenza Tests (%) in Canada by Region by Week of Report
 Détection du virus grippal au Canada, tests positifs (%) par région et par semaine de déclaration

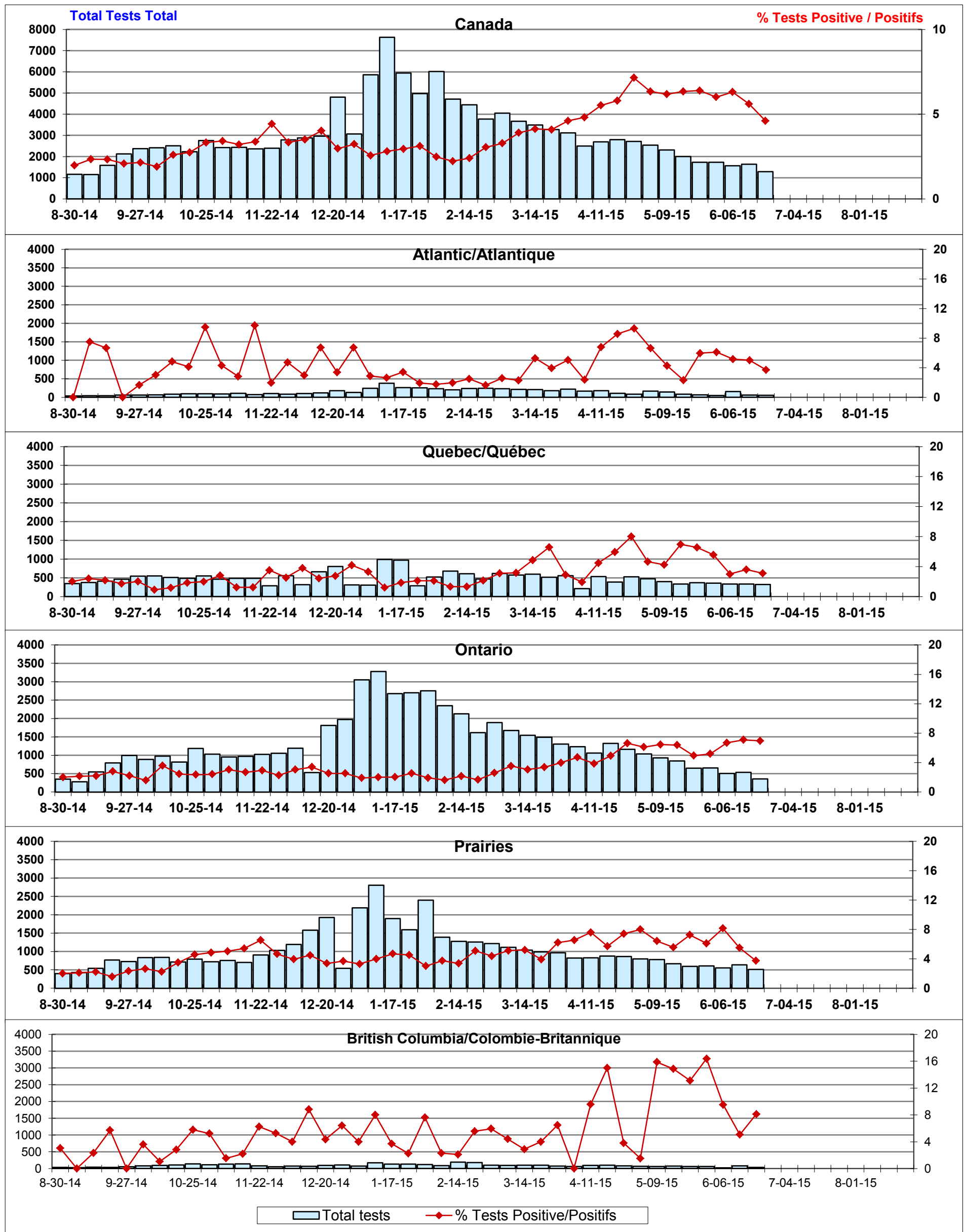


Positive RSV Tests (%) in Canada by Region by Week of Report

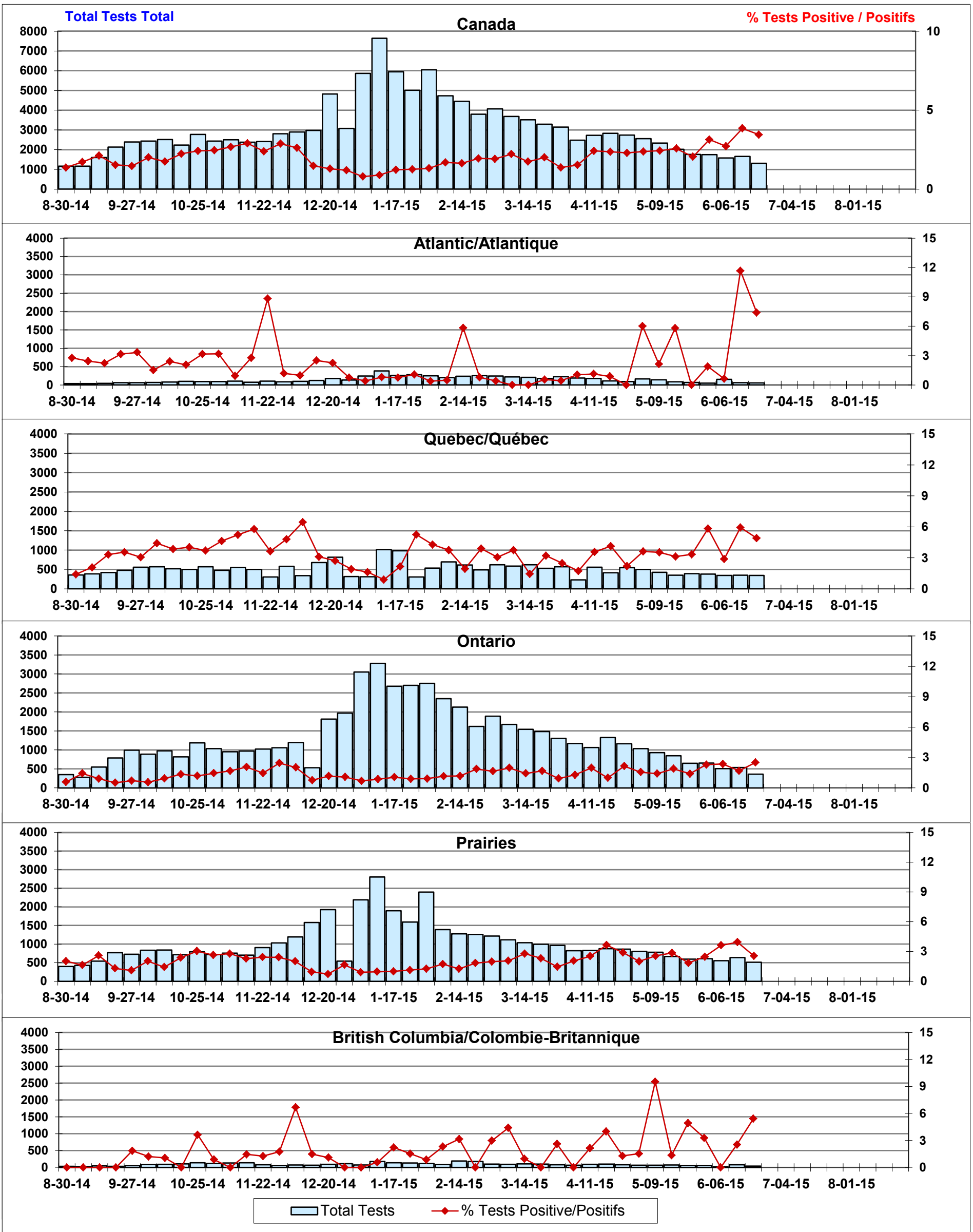
Détection du virus respiratoire syncytial au Canada, tests positifs (%) par région et par semaine de déclaration



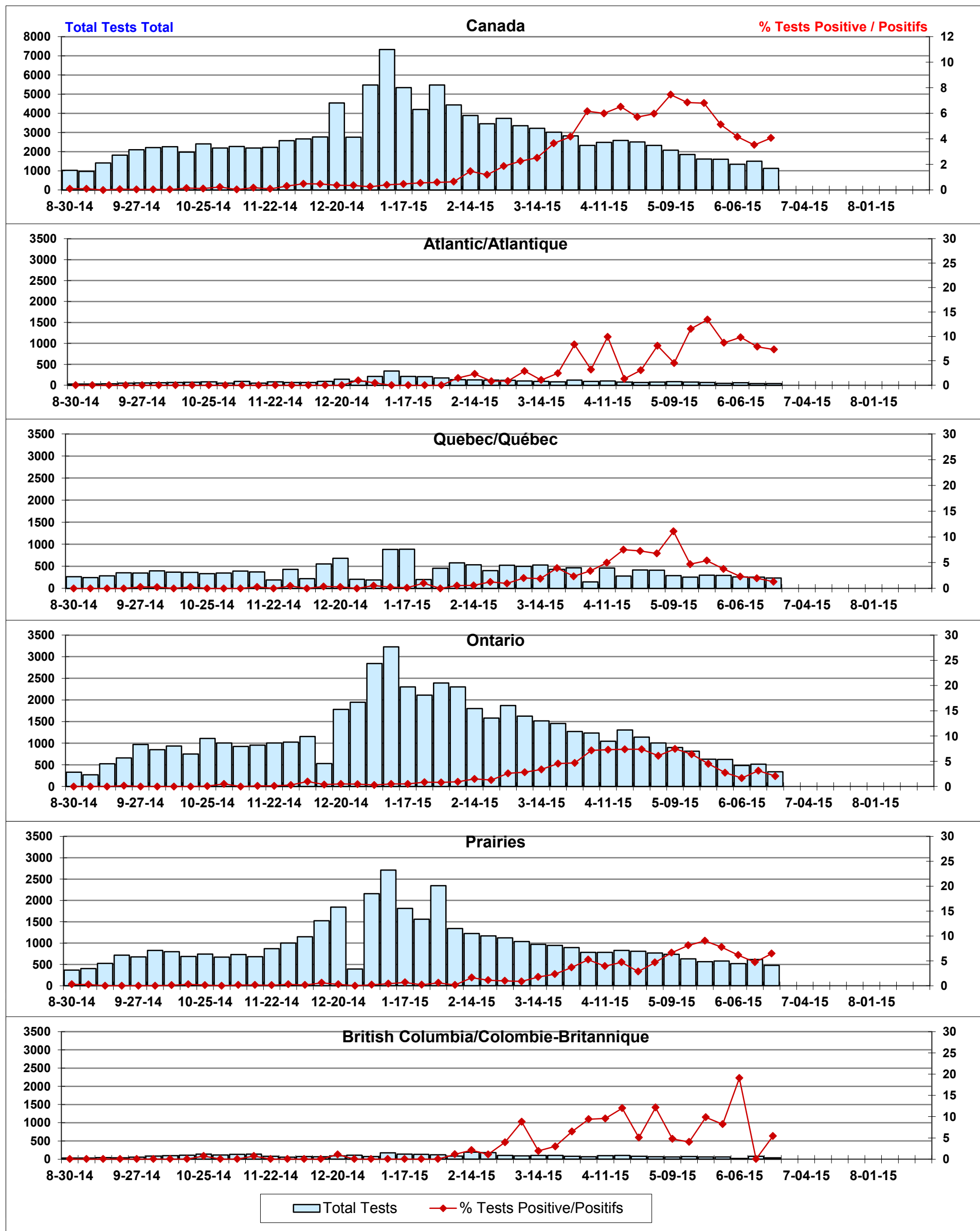
Positive Parainfluenza Tests (%) in Canada by Region by Week of Report
Détection du virus parainfluenza au Canada, tests positifs (%) par région et par semaine de déclaration



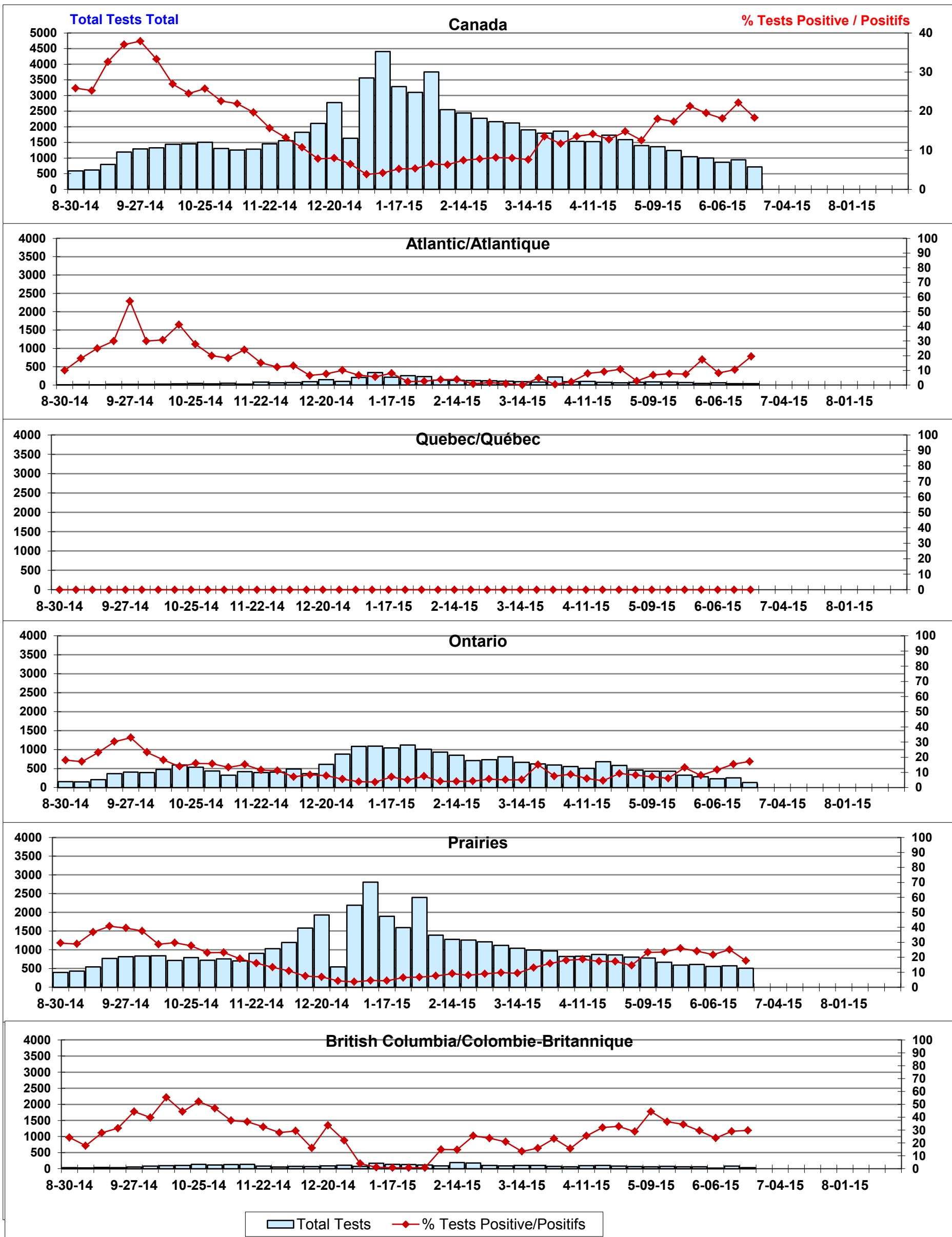
Positive Adenovirus Tests (%) in Canada by Region by Week of Report
Détection du virus adénovirus au Canada, tests positifs (%) par région et par semaine de déclaration



Positive hMPV Tests (%) in Canada by Region by Week of Report
Détection du métapneumovirus humain au Canada, tests positifs (%) par région et par semaine de déclaration



Positive Rhinovirus Tests (%) in Canada by Region by Week of Report
Détection du virus rhinovirus au Canada, tests positifs (%) par région et par semaine de déclaration



Positive Coronavirus Tests (%) in Canada by Region by Week of Report
Détection du virus coronavirus au Canada, tests positifs (%) par région et par semaine de déclaration

