

Table 1/Tableau 1

Respiratory Virus Detections/Isolations for the week ending April 16, 2016 (Reporting Week 201615)

Détection/isolement de virus des voies respiratoires pour la semaine se terminant le 16 avril 2016 (Code hebdomadaire 201615)

Reporting Laboratory Laboratoire rapporteur	Flu/Grippe Test	Flu/Grippe A(H1N1)pdm09	Flu/Grippe AH1 Pos.	Flu/Grippe AH3 Pos.	Flu/Grippe A Pos. (all)	Flu/Grippe B Pos.	R.S.V. Test	R.S.V. Pos.	PIV Test	PIV 1 Pos.	PIV 2 Pos.	PIV 3 Pos.	PIV 4 Pos.	Other/Autre PIV Pos.	Adeno Test	Adeno Pos.	hMPV Test	hMPV Pos.	Rhino Test	Rhino Pos.	Coron Test	Coron Pos.	
Newfoundland./Terre-Neuve	94	0	0	0	15	4	94	9	94	2	0	1	0	0	94	1	94	5	94	7	Not Tested		
Prince Edward Island./ Ile-du-Prince-Édouard	28	0	0	7	7	0	28	2	0	0	0	0	0	0	0	0	0	0	0	0	0	0	
Nova Scotia/Nouvelle-Écosse	100	0	0	0	16	1	99	13	12	0	0	0	0	0	12	0	12	2	12	1	12	1	
New Brunswick/Nouveau-Brunswick	383	11	0	1	126	20	390	27	112	0	0	0	0	0	116	4	0	0	0	0	0	0	
Atlantic/Atlantique	605	11	0	8	164	25	611	51	218	2	0	1	0	0	222	5	106	7	106	8	12	1	
Région Nord-Est	336	0	0	0	48	34	276	11	0	0	0	0	0	0	0	0	0	0	Not Available		0	0	
Québec-Chaudière-Appalaches	553	0	0	0	64	74	532	29	102	1	0	0	1	0	105	3	74	2	Not Available		72	0	
Centre-du-Québec	277	14	0	1	53	37	297	25	0	0	0	0	0	0	0	0	0	0	Not Available		0	0	
Montréal-Laval	1171	7	0	0	51	157	794	17	458	1	0	2	0	0	473	18	375	30	Not Available		365	6	
Ouest du Québec	269	0	0	0	32	49	44	2	0	0	0	0	0	0	0	0	0	0	Not Available		0	0	
Montérégie	177	0	0	0	5	24	141	9	0	0	0	0	0	0	0	0	0	0	Not Available		0	0	
Province of/de Québec	2783	21	0	1	253	375	2084	93	560	2	0	2	1	0	578	21	449	32	Not Available		437	6	
Ottawa P.H.L.	24	0	0	0	2	3	19	0	19	0	0	0	0	0	19	0	19	0	2	1	2	0	
CHEO/HEEO - Ottawa	182	0	0	0	4	15	175	12	15	0	0	0	0	0	15	3	52	2	15	4	15	2	
Kingston P.H.L.	71	0	0	0	3	5	80	3	80	0	1	0	0	0	80	0	80	6	20	1	18	0	
Toronto Medical Laboratory	203	0	0	0	10	10	203	7	11	0	0	0	0	0	0	0	11	0	0	0	0	0	
P.H.O.L. - Toronto	656	31	0	2	58	66	556	8	556	3	2	5	0	0	556	5	541	9	115	8	66	2	
Sick Kids'Hospital - Toronto	105	0	0	0	4	20	63	2	63	0	0	1	0	0	63	2	63	3	63	18	63	5	
Sunnybrook & Women's College HSC	50	0	0	0	1	9	50	0	50	1	0	2	0	0	50	0	50	1	50	4	50	2	
Sault Ste. Marie P.H.L.	14	0	0	0	0	0	14	1	14	0	0	0	0	0	14	0	13	0	4	0	3	0	
Timmins P.H.L.	39	0	0	0	7	2	33	5	33	0	0	0	0	0	33	1	9	0	28	0	3	0	
St. Joseph's - London	100	0	0	0	1	14	100	8	33	0	0	0	0	0	33	1	33	2	1	0	0	0	
London P.H.L.	154	3	0	0	16	33	132	13	132	0	0	2	0	0	132	1	129	6	39	4	28	4	
Orillia P.H.L.	106	0	0	0	9	14	87	4	87	0	0	1	0	0	87	0	87	1	8	0	5	1	
Thunder Bay P.H.L.	68	1	0	0	10	5	61	4	61	1	1	0	0	0	61	4	60	2	7	0	5	0	
Sudbury P.H.L.	56	2	0	0	15	6	56	2	56	0	0	0	0	0	56	1	55	0	9	0	8	0	
Hamilton P.H.L.	109	2	0	0	4	17	101	1	101	0	0	2	0	0	101	1	99	5	18	0	14	1	
Peterborough P.H.L.	93	1	0	0	5	6	87	4	87	0	1	0	0	0	87	0	86	2	20	1	14	2	
Province of/de l'Ontario	2030	40	0	2	149	225	1817	74	1398	5	5	13	0	0	1387	19	1387	39	399	41	294	19	
Manitoba	213	4	0	0	19	15	211	14	34	0	0	0	0	0	34	2	21	0	34	2	21	0	
Regina	438	25	0	1	31	36	438	45	438	3	2	6	3	0	438	16	438	21	438	83	438	23	
Saskatoon	148	0	0	0	12	13	148	22	41	0	0	0	0	0	41	3	41	0	41	9	41	8	
Province of/de la Saskatchewan	586	25	0	1	43	49	586	67	479	3	2	6	3	0	479	19	479	21	479	92	479	31	
Province of/de l'Alberta	644	36	0	1	44	54	644	43	644	19	0	0	0	0	644	10	644	19	644	76	644	12	
Prairies	1443	65	0	2	106	118	1441	124	1157	22	2	6	3	0	1157	31	1144	40	1157	170	1144	43	
British Columbia/Colombie-Britannique	394	67	0	4	79	20	394	23	239	0	1	3	1	0	239	0	239	12	239	24	239	5	
Yukon	11	4	0	0	4	0	11	0	Not Available					Not Available		Not Available		Not Available		Not Available			
Northwest Territories	15	0	0	0	0	4	15	1	15	0	0	0	0	0	15	0	15	0	15	3	15	2	
Nunavut	3	0	0	0	0	0	3	0	3	0	0	0	0	0	3	0	3	0	0	0	0	0	
Territories/territoires	29	4	0	0	4	4	29	1	18	0	0	0	0	0	18	0	18	0	15	3	15	2	
CANADA	7284	208	0	17	755	767	6376	366	3590	31	8	25	5	0	3601	76	3343	130	1916	246	2141	76	

Specimens from YT, NT and NU are sent to reference laboratories in other provinces and reported results reflect specimens identified as originating from YT, NT or NU

Also available at: <http://www.phac-aspc.gc.ca/bid-bmi/dsd-dsm/rvdi-divr/index-eng.php>

Delays in the reporting of data may cause data to change retrospectively.

Les échantillons du Yn, des T.N.-O. et du Nt sont envoyés à des laboratoires de référence dans d'autres provinces. Les résultats soumis reflètent les données des spécimens des provinces et territoires suivants : YK, NT et NU.

Aussi disponible sur le site: <http://www.phac-aspc.gc.ca/bid-bmi/dsd-dsm/rvdi-divr/index-fra.php>

Certains délais quant à la soumission des rapports peuvent affecter les données de façon rétrospective.

Table 2/Tableau 2

Respiratory Virus Detections/Isolations for the period August 30, 2015 - April 16, 2016

Détection/isolement de virus des voies respiratoires pour la période du 30 août 2015 - 16 avril 2016

(Reporting Weeks / Code hebdomadaire 201535-201615)

Reporting Laboratory Laboratoire rapporteur	Flu/Grippe Test	Flu/Grippe A(H1N1)pdm09	Flu/Grippe AH1 Pos.	Flu/Grippe AH3 Pos.	Flu/Grippe A Pos. (all)	Flu/Grippe B Pos.	R.S.V. Test	R.S.V. Pos.	PIV Test	PIV 1 Pos.	PIV 2 Pos.	PIV 3 Pos.	PIV 4 Pos.	Other/Autre PIV Pos.	Adeno Test	Adeno Pos.	hMPV Test	hMPV Pos.	Rhino Test	Rhino Pos.	Coron Test	Coron Pos.
Newfoundland./Terre-Neuve	2232	58	0	2	453	21	2232	101	2232	40	2	12	0	0	2232	81	2222	41	2232	170	Not Tested	
Prince Edward Island./ Île-du-Prince-Édouard	414	52	0	12	64	0	336	34	97	3	5	0	4	0	97	1	97	6	97	16	97	4
Nova Scotia/Nouvelle-Écosse	1954	0	0	1	286	8	1848	135	393	9	0	2	5	0	393	16	393	11	393	52	393	13
New Brunswick/Nouveau-Brunswick	4409	86	0	4	1025	63	3176	226	1107	12	0	1	0	0	1206	30	1	1	1	0	1	0
Atlantic/Atlantique	9009	196	0	19	1828	92	7592	496	3829	64	7	15	9	0	3928	128	2713	59	2723	238	491	17
Région Nord-Est	5243	0	0	1	754	164	4420	308	0	0	0	0	0	0	0	0	0	0	Not Available		0	0
Québec-Chaudière-Appalaches	9062	0	0	0	1550	439	9557	919	3049	53	19	25	19	0	3275	156	2379	38	Not Available		2366	29
Centre-du-Québec	6252	567	0	4	1258	178	4502	726	136	0	0	0	0	0	136	11	0	0	Not Available		0	0
Montréal-Laval	30567	423	0	1	3593	1036	23597	1728	14260	205	36	37	15	0	14603	389	11641	273	Not Available		11358	225
Ouest du Québec	5910	0	0	0	1004	319	1342	275	0	0	0	0	0	0	3	0	0	0	Not Available		0	0
Montérégie	3976	0	0	0	422	82	2579	308	0	0	0	0	0	0	0	0	0	0	Not Available		0	0
Province of/de Québec	61010	990	0	6	8581	2218	45997	4264	17445	258	55	62	34	0	18017	556	14020	311	Not Available		13724	254
Ottawa P.H.L.	666	33	0	10	108	13	606	44	606	12	4	3	1	0	606	4	580	15	265	56	218	32
CHEO/HEEO - Ottawa	5528	0	0	0	519	87	5212	868	1066	18	2	0	10	0	1060	21	1693	39	1061	121	266	23
Kingston P.H.L.	1770	60	0	3	218	38	1588	105	1588	37	10	6	2	0	1588	25	1569	27	489	62	335	24
Toronto Medical Laboratory	6262	4	0	0	476	168	6260	148	347	3	2	0	0	0	0	0	347	7	0	0	0	0
P.H.O.L. - Toronto	17022	2035	0	240	3123	713	13834	598	13834	147	43	60	20	0	13834	172	13474	169	3033	292	2360	114
Sick Kids/Hospital - Toronto	3222	115	0	0	369	219	2681	240	2541	18	1	17	7	0	2661	41	2681	52	1573	198	1552	86
Sunnybrook & Women's College HSC	1915	79	0	16	106	32	1679	65	1621	13	0	4	22	0	1621	6	1679	36	1679	233	1660	75
Sault Ste. Marie P.H.L.	405	23	0	0	56	28	360	17	360	2	0	0	1	0	360	4	347	2	68	13	45	2
Timmins P.H.L.	528	27	0	3	87	8	432	25	432	18	1	0	2	0	432	4	315	4	179	10	47	7
St. Joseph's - London	2830	0	0	5	246	88	2830	306	1331	66	9	1	34	0	1271	39	1347	23	1351	263	1196	16
London P.H.L.	4462	269	0	30	623	288	4092	292	4092	60	11	14	20	0	4092	88	3993	74	1024	149	739	69
Orillia P.H.L.	2623	87	0	21	363	100	2528	144	2528	50	15	15	9	0	2528	24	2496	39	332	48	228	36
Thunder Bay P.H.L.	1149	45	0	1	199	26	1033	27	1033	22	6	7	0	0	1033	31	1015	36	110	10	73	0
Sudbury P.H.L.	1364	73	0	2	189	60	1295	76	1295	22	2	3	3	0	1295	21	1266	17	230	22	175	5
Hamilton P.H.L.	3607	204	0	15	419	194	3177	172	3177	41	7	11	9	0	3177	59	3092	68	750	133	603	54
Peterborough P.H.L.	2530	105	0	9	266	108	2335	150	2335	37	13	10	9	0	2335	43	2195	24	746	73	517	23
Province of/de l'Ontario	55883	3159	0	355	7367	2170	49942	3277	38186	566	126	151	149	0	37893	582	38089	632	12890	1683	10014	566
Manitoba	6883	179	0	37	874	140	4584	269	2914	50	13	5	14	0	2914	52	1624	87	2914	202	1624	67
Regina	11056	1573	0	53	1802	587	11056	365	11053	235	139	44	50	0	11056	322	11067	688	11066	1909	11067	493
Saskatoon	3360	2	0	0	576	139	3302	215	1800	59	27	3	20	0	1800	77	1742	50	1800	328	1800	64
Province of/de la Saskatchewan	14416	1575	0	53	2378	726	14358	580	12853	294	166	47	70	0	12856	399	12809	738	12866	2237	12867	557
Province of/de l'Alberta	23791	3607	0	182	3907	1469	23791	997	23791	872	0	0	0	0	23791	223	23791	1292	23791	2872	23791	373
Prairies	45090	5361	0	272	7159	2335	42733	1846	39558	1216	179	52	84	0	39561	674	38224	2117	39571	5311	38282	997
British Columbia/Colombie-Britannique	12356	977	0	350	1991	1115	12304	549	4255	1	40	19	23	0	4255	40	4255	290	4255	770	4255	193
Yukon	286	49	0	4	81	19	286	20	Not Available					Not Available		Not Available		Not Available		Not Available		
Northwest Territories	433	90	0	27	120	12	433	9	433	16	0	0	0	0	433	2	433	48	433	65	6	0
Nunavut	254	1	0	0	16	14	254	4	254	4	0	3	0	0	254	4	249	18	97	21	2	0
Territories/territoires	973	140	0	31	217	45	973	33	687	20	0	3	0	0	687	6	682	66	530	86	8	0
CANADA	184321	10823	0	1033	27143	7975	159541	10465	103960	2125	407	302	299	0	104341	1986	97983	3475	59969	8088	66774	2027

Specimens from YT, NT and NU are sent to reference laboratories in other provinces and reported results

reflect specimens identified as originating from YT, NT or NU.

Also available at: <http://www.phac-aspc.gc.ca/bid-bmi/dsd-dsm/rvdi-divr/index-eng.php>

Delays in the reporting of data may cause data to change retrospectively.

Due to reporting delays, the sum of weekly report totals do not add up to cumulative totals.

Les échantillons du Yn, des T.N.-O. et du Nt sont envoyés à des laboratoires de référence dans d'autres provinces.

Les résultats soumis reflètent les données des spécimens des provinces et territoires suivants : YK, NT et NU

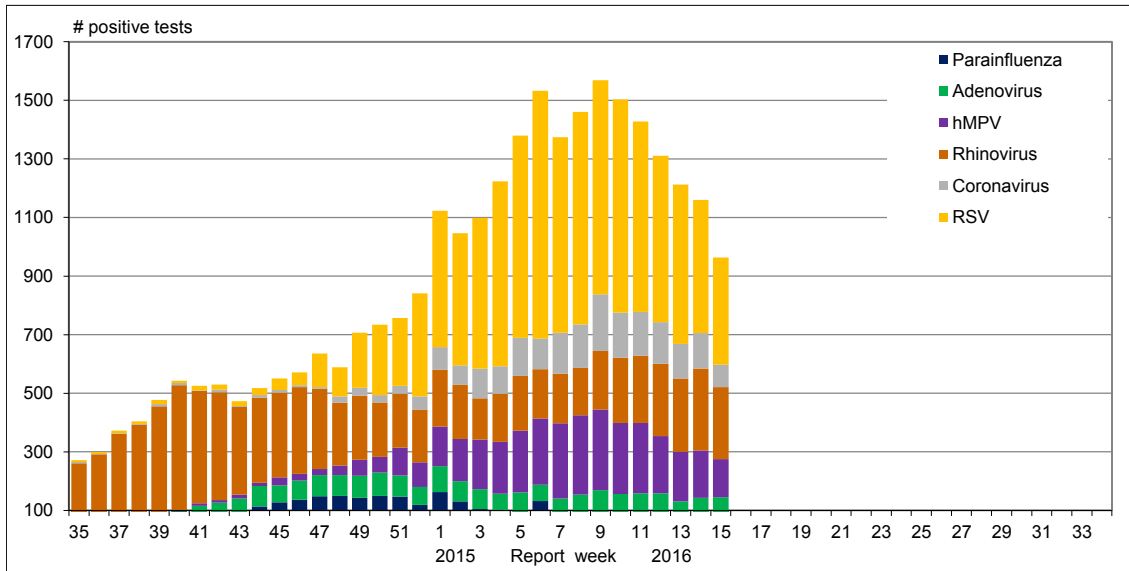
Aussi disponible sur le site: <http://www.phac-aspc.gc.ca/bid-bmi/dsd-dsm/rvdi-divr/index-fra.php>

Certains délais quant à la soumission des rapports peuvent affecter les données de façon rétrospective.

Par conséquent, en raison des retards des rapports, la somme des totaux hebdomadaires ne correspond pas au total cumulatif.

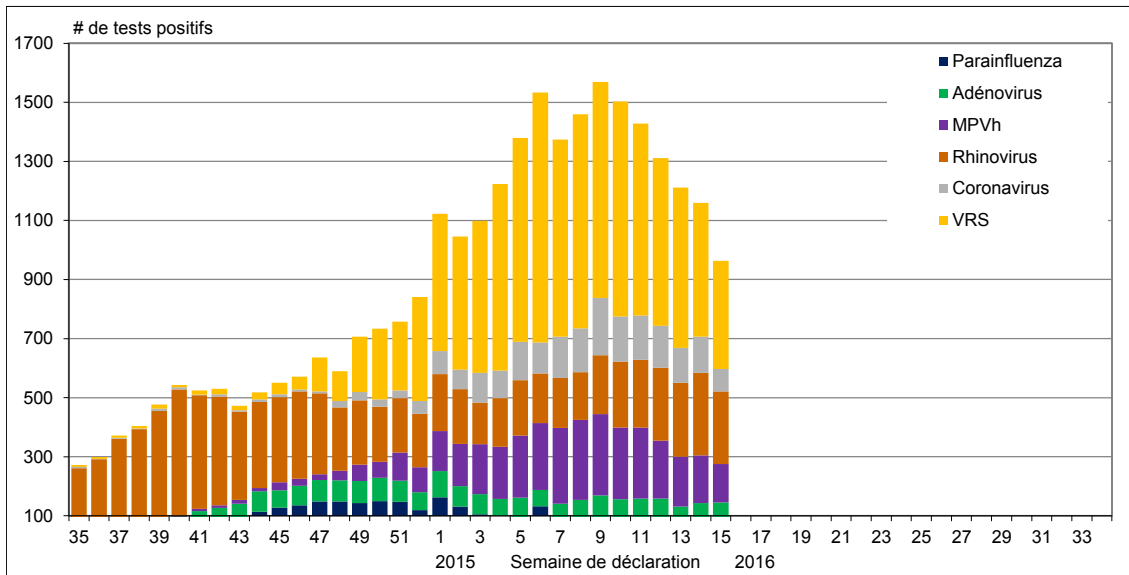
English

Number positive laboratory tests for other respiratory viruses by report week, Canada, 2015-16

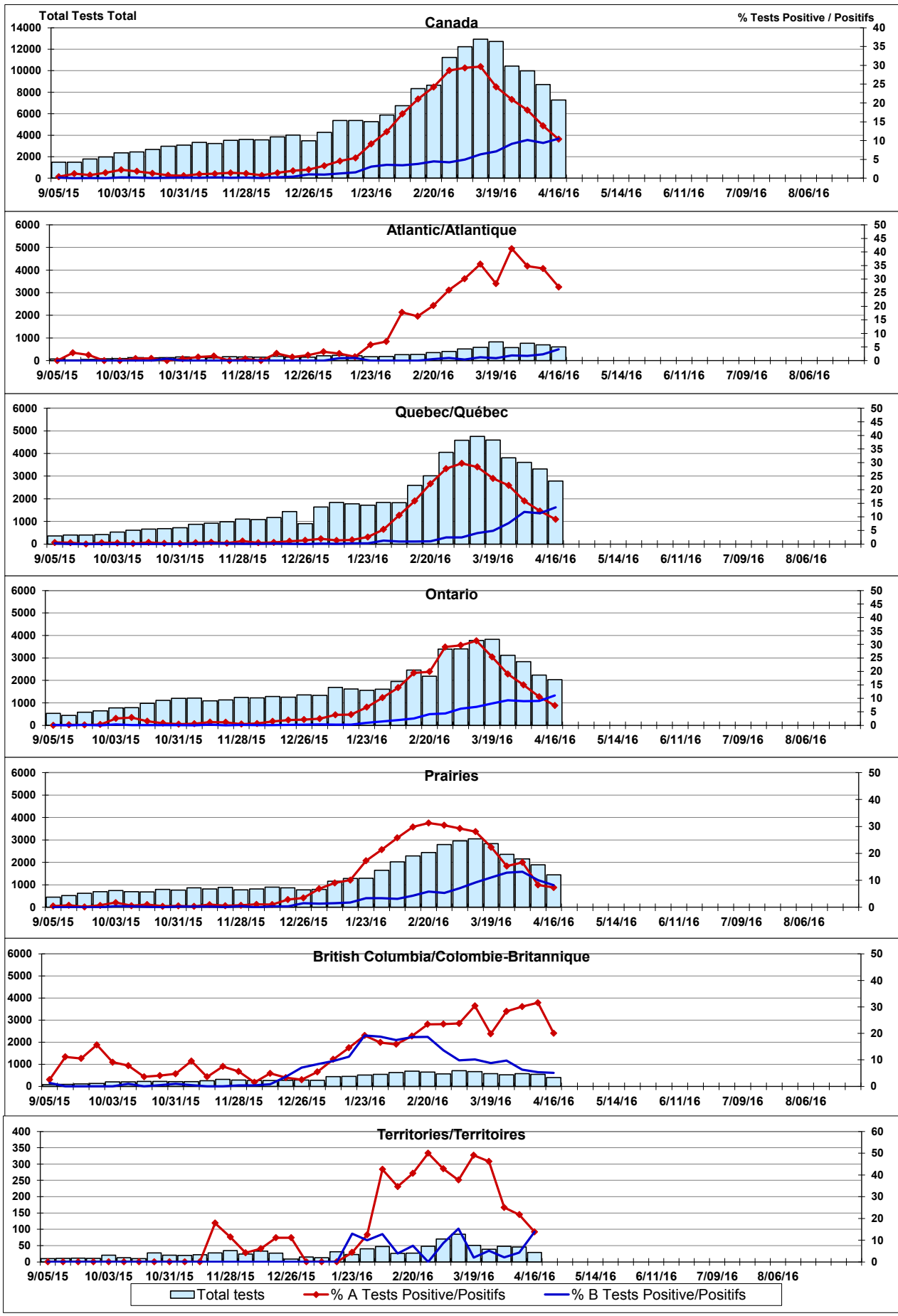


French

Nombre de tests de laboratoire positifs pour les autres virus respiratoires, par semaine de surveillance, Canada, 2015-16

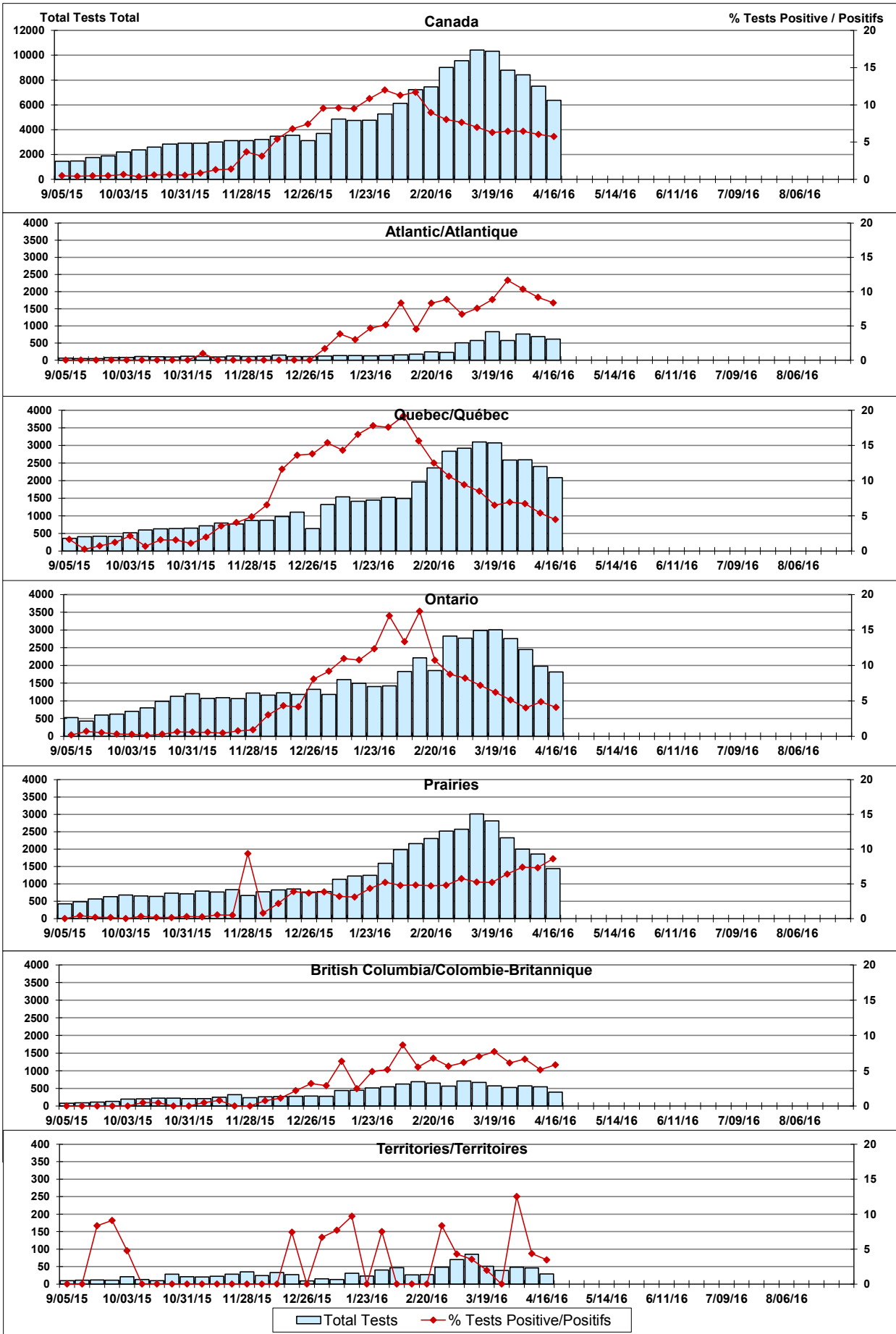


Positive Influenza Tests (%) in Canada by Region by Week of Report
 Détection du virus grippal au Canada, tests positifs (%) par région et par semaine de déclaration



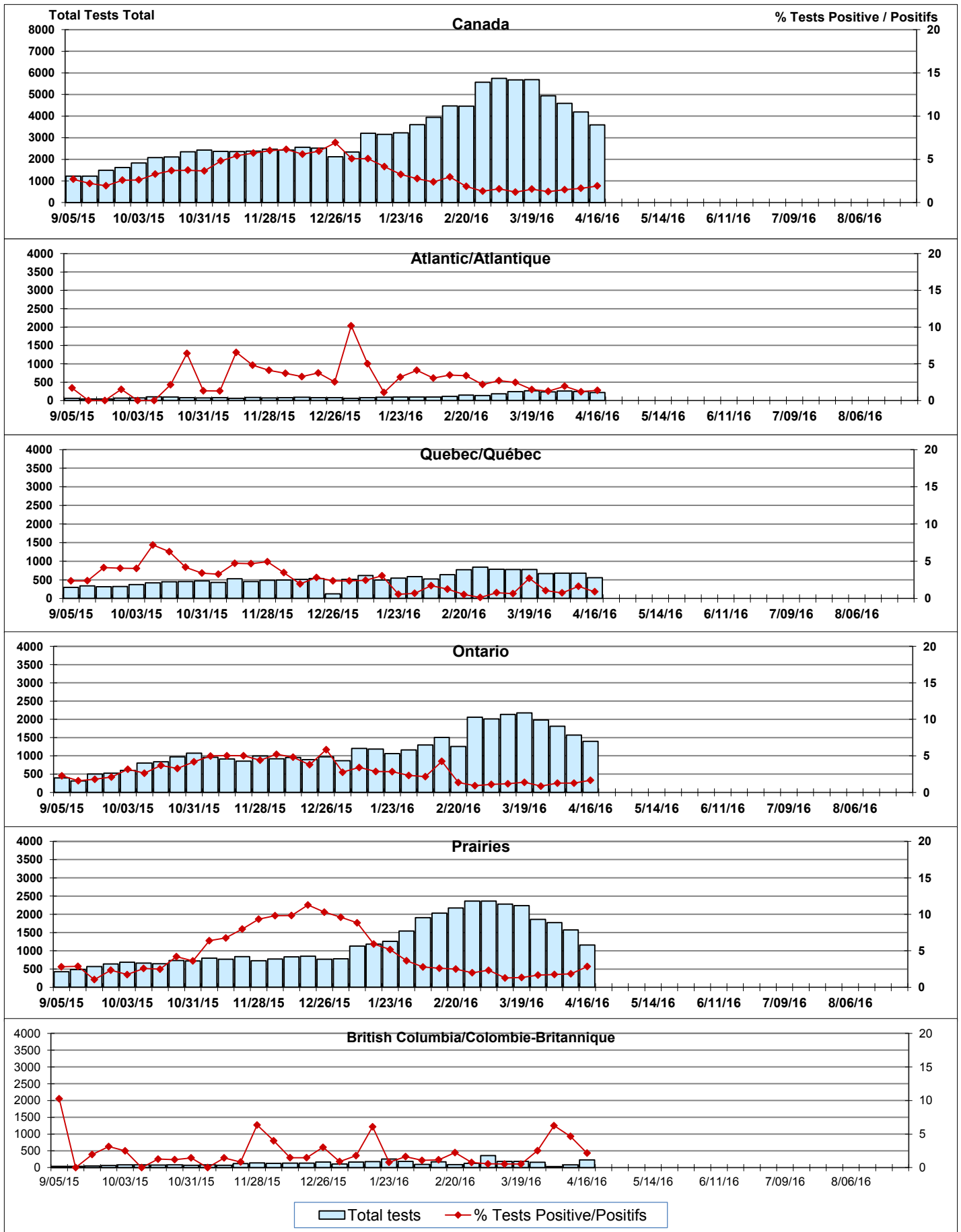
Positive RSV Tests (%) in Canada by Region by Week of Report

Détection du virus respiratoire syncytial au Canada, tests positifs (%) par région et par semaine de déclaration



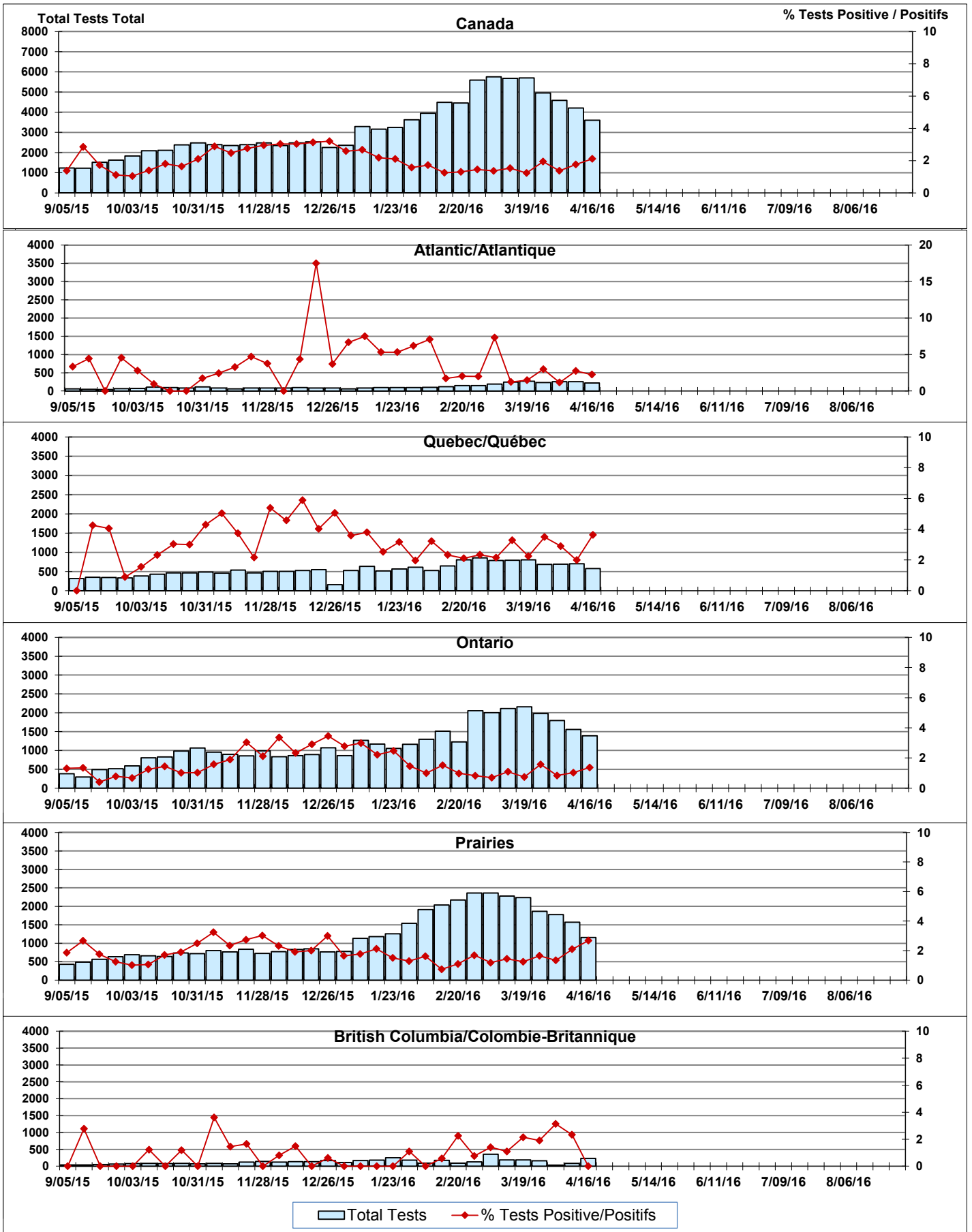
Positive Parainfluenza Tests (%) in Canada by Region by Week of Report

Détection du virus parainfluenza au Canada, tests positifs (%) par région et par semaine de déclaration

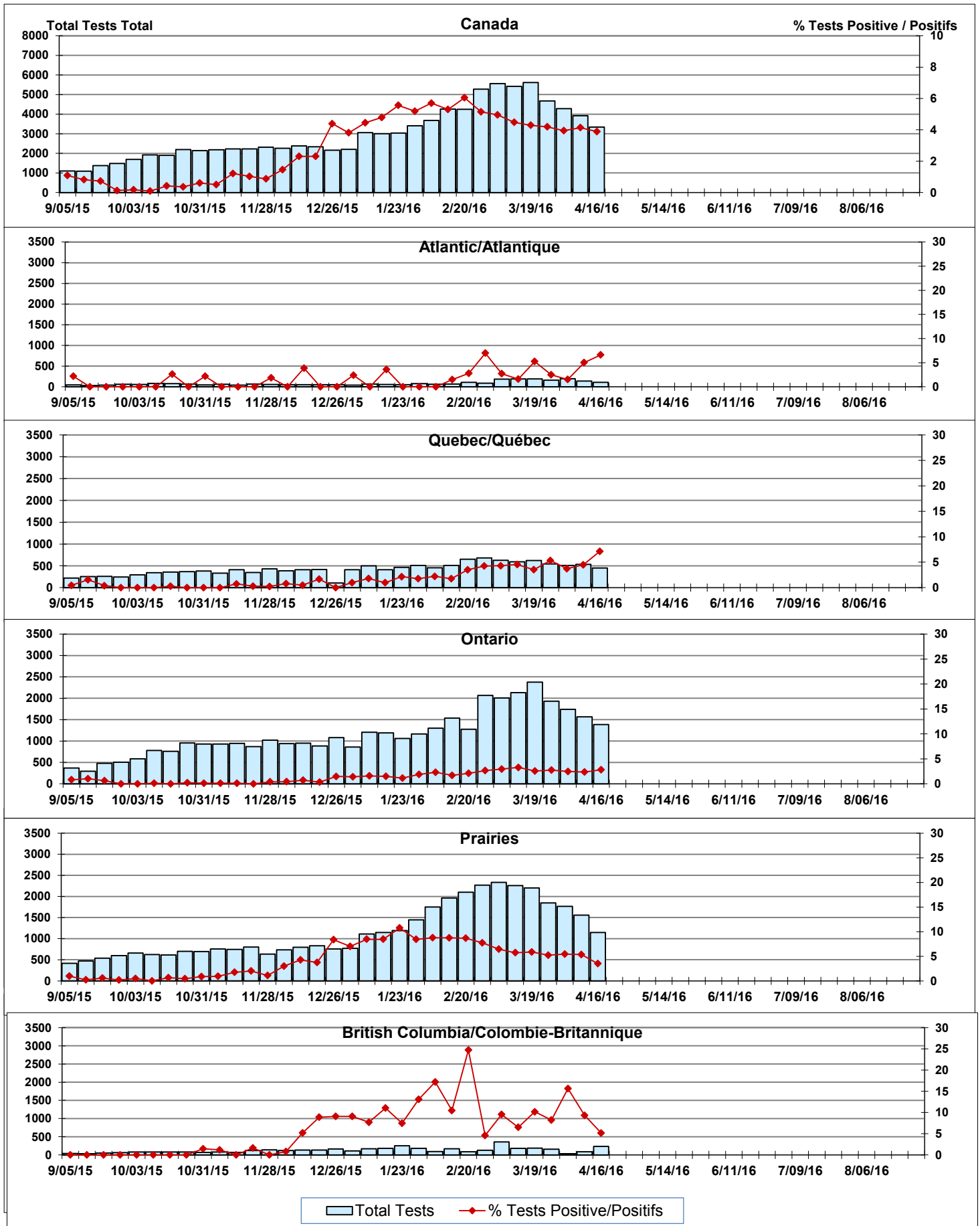


Positive Adenovirus Tests (%) in Canada by Region by Week of Report

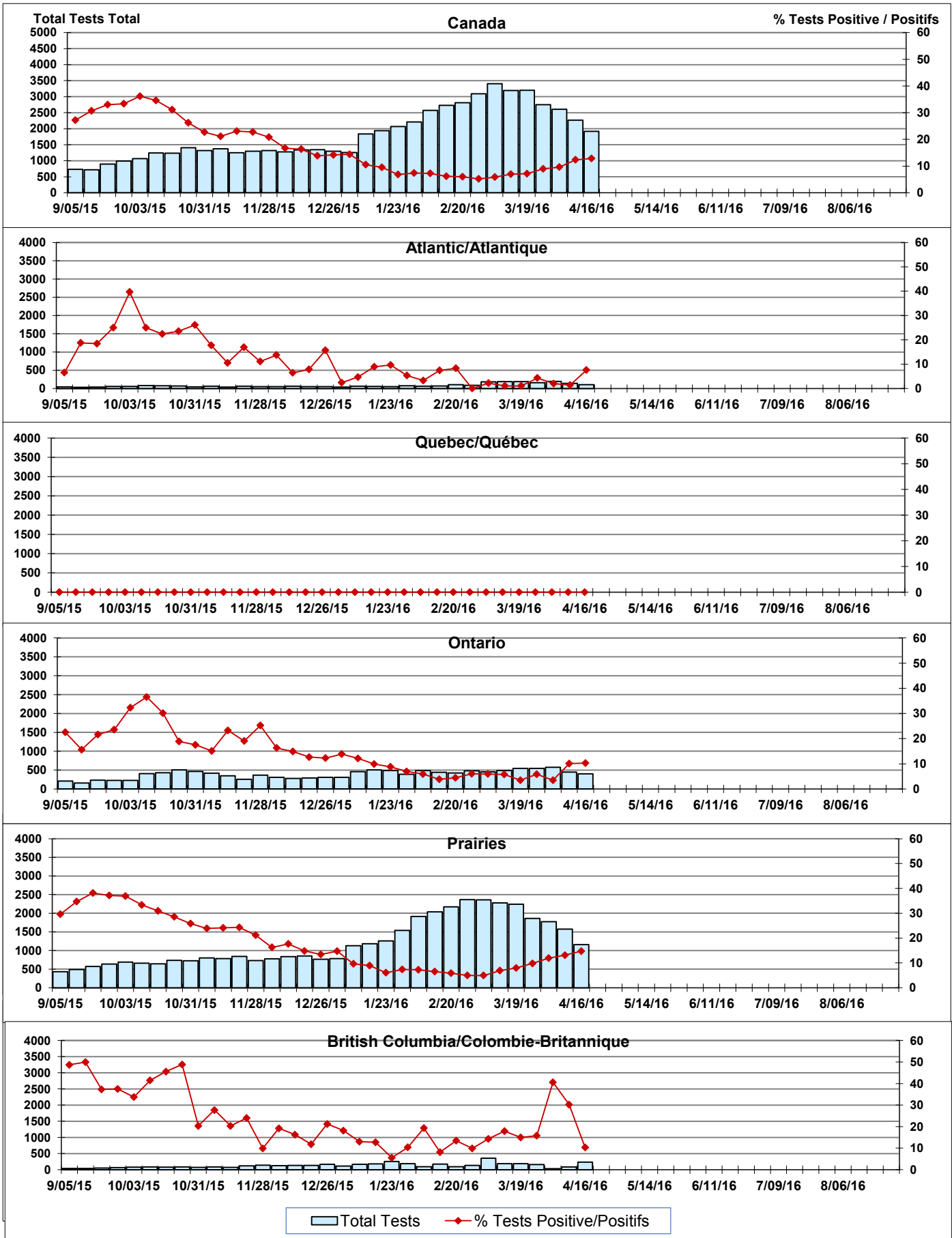
Détection du virus adénovirus au Canada, tests positifs (%) par région et par semaine de déclaration



Positive hMPV Tests (%) in Canada by Region by Week of Report
Détection du métapneumovirus humain au Canada, tests positifs (%) par région et par semaine de déclaration



Positive Rhinovirus Tests (%) in Canada by Region by Week of Report
Détection du virus rhinovirus au Canada, tests positifs (%) par région et par semaine de déclaration



Positive Coronavirus Tests (%) in Canada by Region by Week of Report
Détection du virus coronavirus au Canada, tests positifs (%) par région et par semaine de déclaration

